



Indicadores IBGE

Pesquisa Industrial Mensal

Produção Física
Brasil

dezembro 2023

Publicado em 02/02/2024 às 9 horas

Presidente da República
Luiz Inácio Lula da Silva

Ministra do Planejamento e Orçamento
Simone Nassar Tebet

INSTITUTO BRASILEIRO DE GEOGRAFIA E ESTATÍSTICA - IBGE

Presidente
Marcio Pochmann

Diretora-Executiva
Flávia Vinhaes Santos

ORGÃOS ESPECÍFICOS SINGULARES

Diretoria de Pesquisas
Elizabeth Belo Hypólito

Diretoria de Geociências
Ivone Lopes Batista

Diretoria de Tecnologia da Informação
Marcos Vinícius Ferreira Mazoni

Centro de Documentação e Disseminação de Informações
José Daniel Castro da Silva

Escola Nacional de Ciências Estatísticas
Paulo de Martino Jannuzzi

UNIDADE RESPONSÁVEL

Diretoria de Pesquisas

Coordenação de Estatísticas Conjunturais em Empresas
Flávio Renato Keim Magheli

Gerência de Análise e Metodologia
Alexandre Pessoa Brandão

Gerência da Pesquisa Industrial Mensal
André Luiz Oliveira Macedo

Colaboradores: (em ordem alfabética)
Bernardo Monteiro dos Anjos de Almeida
Carlos Paulo de Andrade
Denise Rocha Daniel de Deus
Felipe Figueiredo Câmara
Manoela Gonçalves Cabo da Silva
Murilo Lemos Alvim
Nilson Enir de Mattos
Ricardo Neves Tavares

Indicadores IBGE
Plano de divulgação:

Trabalho e rendimento

Pesquisa mensal de emprego*

Pesquisa nacional por amostra de domicílios contínua

Agropecuária

Estatística da produção agrícola **

Estatística da produção pecuária **

Indústria

Pesquisa industrial mensal: emprego e salário ***

Pesquisa industrial mensal: produção física Brasil

Pesquisa industrial mensal: produção física regional

Comércio

Pesquisa mensal de comércio

Serviços

Pesquisa mensal de serviços

Índices, preços e custos

Índice de preços ao produtor – indústrias extrativas e de transformação

Sistema nacional de índices de preços ao consumidor:
IPCA-E

Sistema nacional de índices de preços ao consumidor:
INPC - IPCA

Sistema nacional de pesquisa de custos e índices da
construção civil

Contas nacionais trimestrais

Contas nacionais trimestrais: indicadores de volume e
valores correntes

* O último fascículo divulgado corresponde a fevereiro
de 2016.

** Continuação de: Estatística da produção agropecuária,
a partir de janeiro de 2006. A produção agrícola é
composta do Levantamento Sistemático da Produção
Agrícola. A produção pecuária é composta da Pesquisa
Trimestral do Abate de Animais, da Pesquisa Trimestral
do Leite, da Pesquisa Trimestral do Couro e da Produção
de Ovos de Galinha.

*** O último fascículo divulgado corresponde a
dezembro de 2015.

Iniciado em 1982, com a divulgação de indicadores sobre
trabalho e rendimento, indústria e preços, o periódico
Indicadores IBGE passou a incorporar, no decorrer das
décadas seguintes, informações sobre agropecuária,
contas nacionais trimestrais e serviços, visando
contemplar as variadas demandas por estatísticas
conjunturais para o País. Outros temas poderão ser
abarcados futuramente, de acordo com as necessidades de
informação identificadas. O periódico é subdividido em
fascículos por temas específicos, que incluem tabelas de
resultados, comentários e notas metodológicas. As
informações apresentadas estão disponíveis em diferentes
níveis geográficos: nacional, regional e metropolitano,
variando por fascículo

SUMÁRIO

NOTAS METODOLÓGICAS	2
---------------------------	---

RESULTADOS PARA DEZEMBRO DE 2023

COMENTÁRIOS	6
-------------------	---

ÍNDICES

Por seções e atividades de indústria.....	24
Por grandes categorias econômicas.....	25
Por grupos e classes industriais.....	26
Sazonalmente ajustados	
Por seções e atividades de indústria.....	30
Por grandes categorias econômicas.....	36

NOTAS METODOLÓGICAS

1 - Os indicadores de quantum utilizam dados primários da Pesquisa Industrial Mensal de Produção Física (PIM-PF). O painel de produtos e de informantes acompanhado é uma amostra intencional obtida a partir das informações da Pesquisa Industrial Anual - Empresa (PIA-Empresa) e da Pesquisa Industrial Anual - Produto (PIA-Produto) dos anos de 2018 e 2019, representando aproximadamente 85% do Valor da Transformação Industrial da PIA-Empresa do ano de 2018 e 2019, abrangendo 1.042 produtos e aproximadamente 8.600 empresas e 12.500 unidades locais a partir de janeiro de 2022.

2 - A base de ponderação dos indicadores é fixa e tem como referência a estrutura do Valor da Transformação Industrial referente ao ano de 2019. Assim, os pesos atribuídos para as atividades e produtos estão baseados nas pesquisas anuais da indústria de 2019.

3 - A fórmula de cálculo, nos diversos níveis de agregação, baseia-se em uma adaptação do índice de Laspeyres - base fixa em cadeia (com atualização de pesos). Assim, os índices são definidos como médias ponderadas de relativos de quantidades cujos pesos são definidos pelo valor de cada produto, estimado a partir das quantidades vigentes no mês de comparação (t-1) e dos preços do período base. Conseqüentemente, à medida que um produto apresenta variação de quantum superior à média dos seus congêneres cresce sua importância no seu respectivo segmento industrial de origem. Analogamente, esses movimentos são observados em todos os níveis.

4 - São divulgados cinco tipos de índices:

- **ÍNDICE BASE FIXA MENSAL (NÚMERO-ÍNDICE)**: compara a produção do mês de referência do índice com a média mensal produzida no ano base da pesquisa (2022);
- **ÍNDICE MÊS/MÊS ANTERIOR**: compara a produção do mês de referência do índice com a do mês imediatamente anterior. As séries são obtidas a partir do índice de base fixa mensal ajustado sazonalmente;
- **ÍNDICE MENSAL**: compara a produção do mês de referência do índice em

relação a igual mês do ano anterior;

- **ÍNDICE ACUMULADO NO ANO:** compara a produção acumulada no ano, de janeiro até o mês de referência do índice, em relação a igual período do ano anterior;
- **ÍNDICE ACUMULADO NOS ÚLTIMOS 12 MESES:** compara a produção acumulada nos últimos 12 meses de referência do índice em relação a igual período imediatamente anterior.

5 - Foi realizado o encadeamento das séries de Índices de Base Fixa, encerradas em dezembro de 2022 (base média 2012 = 100), com a série que se iniciou em janeiro de 2022 (base 2022 = 100). A série encadeada tem como referência a média mensal de 2022 = 100 e não altera os resultados das séries dos índices anteriores a 2022 nas seguintes comparações: mês contra igual mês do ano anterior, acumulado no ano e acumulado nos últimos 12 meses.

6 - O ajuste sazonal das séries foi obtido utilizando-se o software X-13 ARIMA-SEATS, U.S. Census Bureau. Considera-se, além dos efeitos sazonais, o tratamento específico para o efeito calendário (Trading Day - TD), a identificação de *outliers* e a correção de dias úteis para feriados móveis (Carnaval, Corpus Christi e Páscoa). Para os feriados de Carnaval e Corpus Christi utilizou-se o programa GENHOL (Generate Holiday Regression Variables), disponibilizado pelo U.S. Census Bureau, de modo a gerar a matriz de coeficientes de regressão. A modelagem foi definida com a série de 240 meses (de janeiro de 2002 a dezembro de 2021) para a indústria geral, seções, atividades de indústria e as grandes categorias econômicas, exceto a atividade de fabricação de produtos químicos que foi definida com a série de 252 meses (de janeiro de 2002 a dezembro de 2022); e de 120 meses (de janeiro de 2012 a dezembro de 2021) para as séries de impressão e reprodução de gravações e de manutenção, reparação e instalação de máquinas e equipamentos. Os modelos adotados nas séries divulgadas são os seguintes:

PESQUISA INDUSTRIAL MENSAL PRODUÇÃO FÍSICA – BRASIL

CNAE	INDÚSTRIA GERAL E ATIVIDADES	DECOMPOSIÇÃO	MODELO ARIMA	REGRESSÃO (REGARIMA)
IG	Indústria Geral	Aditivo	(0 1 1)(0 1 1)	Carnaval, Corpus Christi, Efeito Calendário, Páscoa[1], LS2008.Nov, TC2008.Dez, AO2018.Mai, AO2020.Mar, TC2020.Abr
IT	Indústria de Transformação	Aditivo	(0 1 0)(0 1 1)	Carnaval, Corpus Christi, Efeito Calendário, Páscoa[1], TC2008.Dez, AO2011.Dec, AO2018.Mai, TC2020.Mar, TC2020.Abr
B	Indústrias Extrativas	Aditivo	(1 1 0)(0 1 1)	Efeito Calendário, LS2008.Nov, TC2008.Dez, AO2012.Jan, AO2012.Out, LS2015.Nov, LS2019.Fev, TC2019.Abr, TC2020.Jul, TC2021.Oct
10	Produtos Alimentícios	Multiplicativo	(1 0 1)(0 1 1)	Carnaval, Corpus Christi, Efeito Calendário, Páscoa[1], AO2018.Mai
11	Bebidas	Aditivo	(0 1 2)(0 1 1)	Páscoa[1], AO2018.Mai, TC2018.Set, TC2020.Mar, AO2020.Abr, TC2020.Jun
12	Produtos do Fumo	Multiplicativo	(1 0 0)(0 1 1)	TC2003.Jul, TC2013.Jan, LS2014.Jan, TC2015.Jan, AO2015.Fev
13	Produtos Têxteis	Aditivo	(0 1 0)(0 1 1)	Carnaval, Corpus Christi, Efeito Calendário, Páscoa[1], TC2020.Mar, TC2020.Abr
14	Confecção de Artigos do Vestuário e Acessórios	Aditivo	(1 0 1)(0 1 1)	Carnaval, Corpus Christi, Constante, Páscoa[1], AO2012.Dez, TC2020.Mar, TC2020.Abr, LS2021.Mar
15	Couros, Artigos para Viagem e Calçados	Aditivo	(2 0 1)(0 1 1)	Carnaval, Corpus Christi, Constante, Páscoa[8], AO2002.Jun, TC2020.Mar, TC2020.Abr
16	Produtos da Madeira	Aditivo	(0 1 1)(0 1 1)	Carnaval, Corpus Christi, Páscoa[8], AO2018.Mai, TC2020.Mar, TC2020.Abr
17	Celulose, Papel e Produtos de Papel	Multiplicativo	(0 1 1)(1 1 1)	AO2007.Set, AO2018.Mai, TC2020.May
18	Impressão e Reprodução de Gravações	Aditivo	(0 1 1) (2 1 1)	AO2019.Dez
19	Coque, Produtos Derivados do Petróleo e Biocombustível	Aditivo	(1 1 1)(0 1 1)	Páscoa[8]
20	Produtos Químicos	Aditivo	(0 1 2)(0 1 1)	Páscoa[1], Efeito Calendário, TC2008.Oct, TC2008.Dec
21	Produtos Farmoquímicos e Farmacêuticos	Aditivo	(0 1 1)(0 1 1)	
22	Produtos de Borracha e de Material Plástico	Aditivo	(0 1 0)(1 1 1)	Carnaval, Corpus Christi, Páscoa[1], LS2008.Out, AO2008.Nov, TC2008.Dez, AO2018.Mai, TC2020.Mar, TC2020.Abr
23	Produtos de Minerais Não-Metálicos	Aditivo	(0 1 1)(0 1 1)	Carnaval, Corpus Christi, Páscoa[8], LS2008.Dez, AO2018.Mai, TC2020.Mar, TC2020.Abr
24	Metalurgia	Aditivo	(0 1 0)(0 1 1)	LS2008.Nov, LS2008.Dez, TC2020.Abr, AO2020.Dec
25	Produtos de Metal, exceto Máquinas e Equipamentos	Aditivo	(0 1 1)(0 1 1)	Carnaval, Corpus Christi, Páscoa[1], LS2008.Dez, LS2009.Dec, TC2011.Fev, AO2011.Mai, AO2020.Mar, TC2020.Abr
26	Equipamentos de Informática, Produtos Eletrônicos e Ópticos	Aditivo	(0 1 1) (2 1 1)	Carnaval, Corpus Christi, Páscoa[1], LS2008.Nov, TC2008.Dez, AO2014.Jun, TC2020.Abr
27	Máquinas, Aparelhos e Materiais Elétricos	Aditivo	(0 1 1)(0 1 1)	Carnaval, Corpus Christi, Páscoa[1], LS2008.Dez, TC2009.Mar, AO2011.Abr, AO2011.Dec, AO2013.Mai, AO2014.Jun, AO2018.May, TC2020.Apr, LS2020.Jun
28	Máquinas e Equipamentos	Aditivo	(0 1 1)(0 1 1)	Carnaval, Corpus Christi, Páscoa[8], AO2008.Nov, LS2008.Dez, TC2020.Abr
29	Veículos Automotores, Reboques e Carrocerias	Aditivo	(0 1 1)(0 1 1)	Carnaval, Corpus Christi, Páscoa[8], LS2008.Nov, TC2008.Dez, TC2011.Set, TC2012.Jan, AO2013.Dec, TC2014.Jun, LS2014.Dec, AO2018.Mai, AO2020.Mar, TC2020.Abr
30	Outros Equipamentos de Transporte	Aditivo	(0 1 1) (2 1 1)	Carnaval, Corpus Christi, TC2007.Out, TC2008.Nov, AO2012.Jul, AO2014.Jun, TC2020.Abr
31	Móveis	Aditivo	(2 1 1)(1 1 1)	Carnaval, Corpus Christi, Páscoa[1], TC2020.Mar, TC2020.Abr, LS2021.Mar
32	Produtos Diversos	Aditivo	(2 0 0)(0 1 1)	Carnaval, Corpus Christi, TC2020.Abr
33	Manutenção, Reparação e Instalação de Máquinas e Equipamentos	Multiplicativo	(0 1 1)(0 1 1)	Carnaval, Corpus Christi, AO2013.Dez, TC2021.Out

GRANDES CATEGORIAS ECONÔMICAS	DECOMPOSIÇÃO	MODELO ARIMA	REGRESSÃO (REGARIMA)
Bens de Capital	Aditivo	(0 1 1) (2 1 1)	Carnaval,Corpus Christi,Páscoa[1],LS2008.Dez,TC2012.Jan,AO2013.Dec,AO2014.Jun,AO2014.Dec,AO2018.Mai,TC2020.Abr
Bens Intermediários	Aditivo	(0 1 1)(0 1 1)	Carnaval,Corpus Christi,Efeito Calendário,Páscoa[1],TC2008.Dez,AO2018.Mai,TC2020.Abr,LS2020.Jul
Bens de Consumo	Aditivo	(0 1 1)(0 1 1)	Carnaval,Corpus Christi,Efeito Calendário,Páscoa[1],TC2008.Dez,AO2014.Jun,AO2018.Mai,AO2020.Mar,TC2020.Abr,LS2021.Mar
Bens de Consumo Duráveis	Aditivo	(1 1 0) (2 1 1)	Carnaval,Corpus Christi,Páscoa[1],TC2008.Nov,AO2008.Dez,AO2013.Fev,AO2014.Jun,TC2014.Set,AO2018.Mai,AO2020.Mar,TC2020.Abr
Bens de Consumo Semi e Não-Duráveis	Aditivo	(0 1 1)(0 1 1)	Carnaval,Corpus Christi,Efeito Calendário,Páscoa[1],LS2008.Dez,AO2018.Mai,AO2020.Mar,TC2020.Abr,LS2021.Mar

7 - Os índices apresentados neste documento estão sujeitos à retificação nos dados primários por parte dos informantes da pesquisa, sendo incorporadas revisões a partir de janeiro do ano anterior ao de referência da pesquisa. Os dados ajustados sazonalmente podem ser revisados desde o início da sua série histórica a cada divulgação.

Informações mais detalhadas sobre os procedimentos metodológicos podem ser solicitadas no portal do IBGE, dentro da página "Canais de Atendimento" (<https://www.ibge.gov.br/atendimento.html>); atendimento telefônico 0800-721-8181; ou na Coordenação da Pesquisa - Avenida Chile, 500 - 5º andar - CEP 20031-070 - Rio de Janeiro - RJ, telefone: (21) 2142-4513.

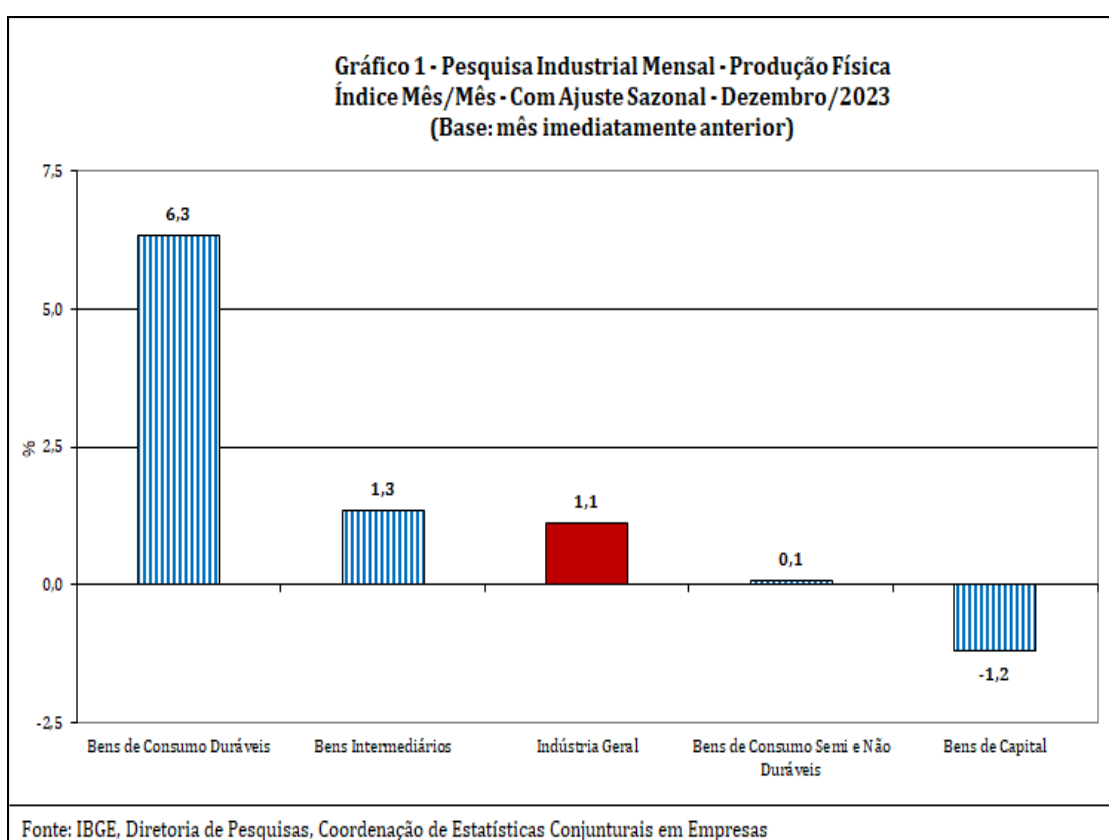
Comentários

Em dezembro de 2023, a produção industrial nacional avançou 1,1% frente ao mês imediatamente anterior, na série livre de influências sazonais, após também registrar taxas positivas em novembro (0,7%), outubro (0,2%), setembro (0,2%) e agosto de 2023 (0,4%). Na série sem ajuste sazonal, no confronto com igual mês do ano anterior, o total da indústria cresceu 1,0% em dezembro de 2023, quinto resultado positivo consecutivo nesse tipo de comparação. Assim, os índices do setor industrial foram positivos tanto para o fechamento do quarto trimestre de 2023 (1,1%), como para o acumulado do segundo semestre do ano (0,5%), ambas as comparações contra igual período do ano anterior. No índice acumulado para o período janeiro-dezembro de 2023, o setor industrial apontou variação positiva de 0,2%. A taxa anualizada, indicador acumulado nos últimos doze meses, ao mostrar variação de 0,2% em dezembro de 2023, interrompeu o comportamento de estabilidade observado nos últimos meses: novembro (0,0%), outubro (0,0%) e setembro (0,0%) de 2023.

Na expansão de 1,1% da atividade industrial na passagem de novembro para dezembro de 2023, três das quatro grandes categorias econômicas e 14 dos 25 ramos industriais pesquisados mostraram crescimento na produção. Entre as atividades, as influências positivas mais importantes foram assinaladas por indústrias extrativas (2,2%), produtos alimentícios (2,1%) e confecção de artigos do vestuário e acessórios (14,5%), com a primeira marcando o segundo mês seguido de avanço na produção, período em que acumulou ganho de 5,9%; a segunda acumulando expansão de 9,1% em seis meses consecutivos de crescimento; e a última eliminando o recuo de 1,3% verificado no mês anterior. Outras contribuições positivas relevantes sobre o total da indústria vieram de equipamentos de informática, produtos eletrônicos e ópticos (10,4%), de veículos automotores, reboques e carrocerias (2,4%), de produtos de metal (3,1%), de outros equipamentos de transporte (5,7%), de máquinas, aparelhos e materiais elétricos (3,2%) e de produtos diversos (6,1%). Por outro lado, entre as dez atividades que apontaram redução na produção, coque, produtos derivados do petróleo e biocombustíveis (-2,6%) e produtos químicos (-5,1%)

exerceram os principais impactos em dezembro de 2023, com ambas eliminando os avanços registrados no mês anterior: 0,6% e 0,1%, respectivamente. Vale destacar também os recuos assinalados pelos ramos de manutenção, reparação e instalação de máquinas e equipamentos (-8,2%) e de bebidas (-2,2%).

Entre as grandes categorias econômicas, ainda na comparação com o mês imediatamente anterior, bens de consumo duráveis (6,3%) apontou o crescimento mais acentuado em dezembro de 2023 e interrompeu três meses consecutivos de queda na produção, período em que acumulou perda de 8,9%. Os segmentos de bens intermediários (1,3%) e de bens de consumo semi e não duráveis (0,1%) também assinalaram taxas positivas nesse mês, com o primeiro registrando expansão de 4,7% em quatro meses consecutivos de avanço na produção; e o último marcando o segundo mês seguido de crescimento, período em que acumulou ganho de 0,3%. Por outro lado, o setor produtor de bens de capital (-1,2%) apontou o único resultado negativo em dezembro de 2023 e marcou o quarto mês seguido de queda na produção, período em que acumulou recuo de 5,8%.

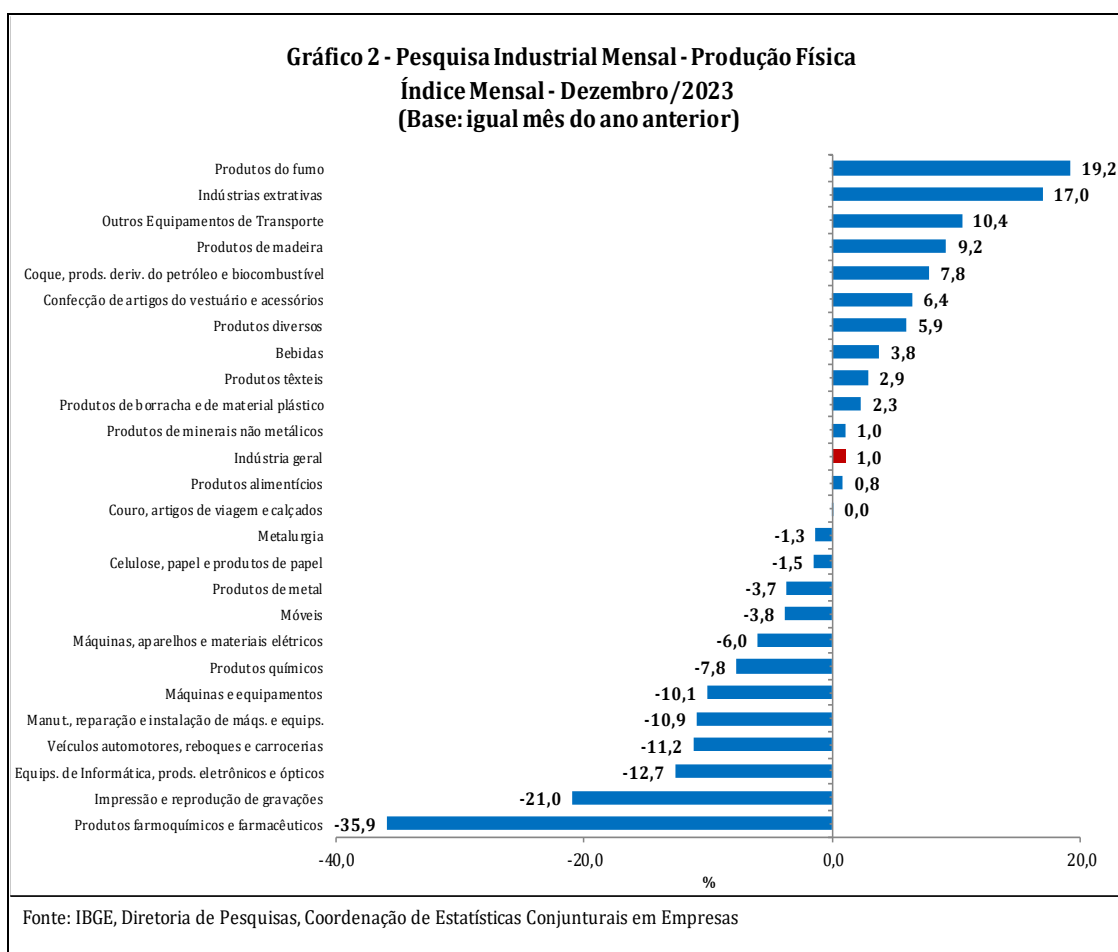


Ainda na série com ajuste sazonal, a evolução do índice de média móvel trimestral para o total da indústria mostrou crescimento de 0,7% no trimestre

encerrado em dezembro de 2023 frente ao nível do mês anterior, permanecendo, dessa forma, com a trajetória ascendente iniciada em fevereiro de 2023. Entre as grandes categorias econômicas, ainda em relação ao movimento deste índice na margem, bens intermediários (1,3%) e bens de consumo duráveis (0,4%) assinalaram os resultados positivos nesse mês, com a primeira mantendo a trajetória ascendente iniciada em agosto de 2023; e a segunda voltando a crescer após apontar queda de 3,1% no mês anterior. O setor produtor de bens de consumo semi e não duráveis mostrou variação nula (0,0%) em dezembro de 2023, após registrar perda de 0,6% em novembro último. Por outro lado, o segmento de bens de capital, ao recuar 1,2%, assinalou o único resultado negativo nesse mês e permaneceu com a trajetória predominantemente descendente iniciada em março de 2023.

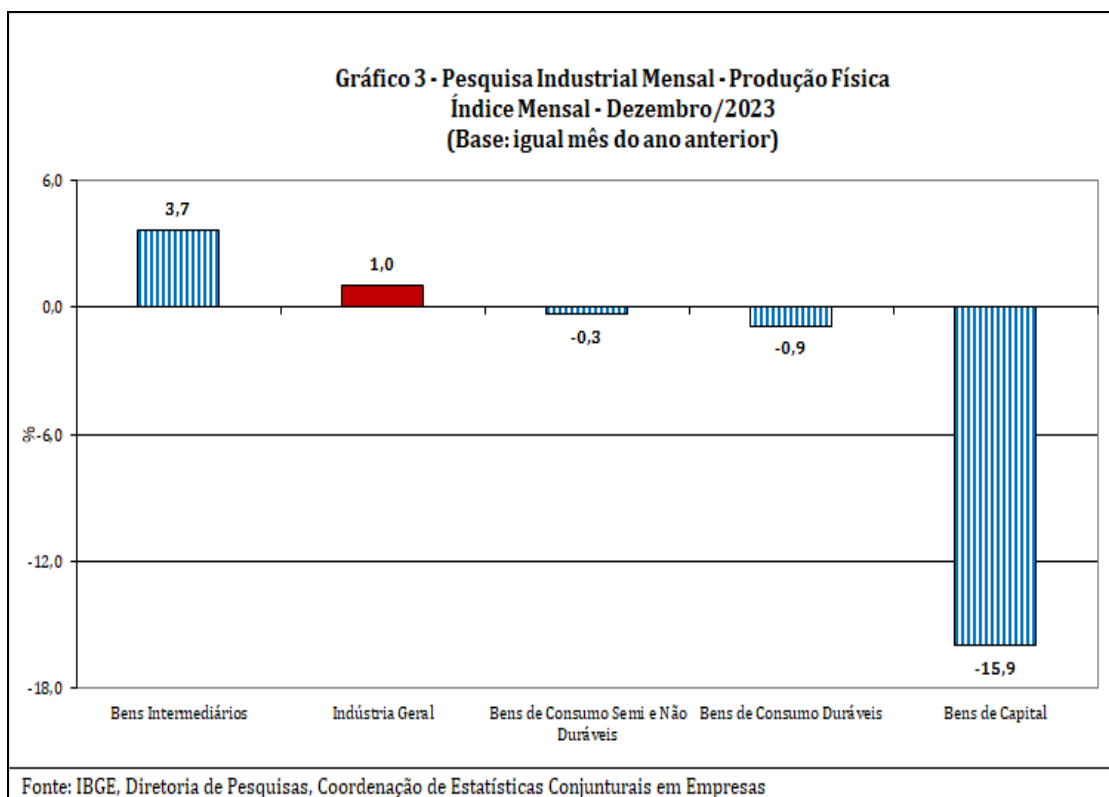
Na comparação com igual mês do ano anterior, o setor industrial assinalou avanço de 1,0% em dezembro de 2023, com resultados positivos em uma das quatro grandes categorias econômicas, 12 dos 25 ramos, 32 dos 80 grupos e 44,6% dos 789 produtos pesquisados. Vale citar que dezembro de 2023 (20 dias) teve dois dias úteis a menos do que igual mês do ano anterior (22). Entre as atividades, as principais influências positivas no total da indústria foram registradas por indústrias extrativas (17,0%) e coque, produtos derivados do petróleo e biocombustíveis (7,8%), impulsionadas, principalmente, pela maior produção dos itens óleos brutos de petróleo e minérios de ferro, na primeira; e álcool etílico, óleo diesel e gasolina automotiva, na segunda. Vale destacar também as contribuições positivas assinaladas pelos ramos de bebidas (3,8%), de produtos alimentícios (0,8%), de outros equipamentos de transporte (10,4%), de confecção de artigos do vestuário e acessórios (6,4%), de produtos de madeira (9,2%) e de produtos de borracha e de material plástico (2,3%). Por outro lado, ainda na comparação com dezembro de 2022, entre as doze atividades que apontaram redução na produção, produtos farmoquímicos e farmacêuticos (-35,9%), veículos automotores, reboques e carrocerias (-11,2%), produtos químicos (-7,8%) e máquinas e equipamentos (-10,1%) exerceram as maiores influências na formação da média da indústria, pressionadas, em grande medida, pela menor produção

dos itens medicamentos, na primeira; caminhões, caminhão-tractor para reboques e semirreboques, automóveis, autopeças e veículos para o transporte de mercadorias, na segunda; inseticidas para uso na agricultura, herbicidas para plantas e desodorantes corporais, na terceira; e máquinas para colheita, tratores agrícolas, carregadoras-transportadoras, máquinas de contabilidade, de emitir bilhetes e semelhantes (inclusive máquinas para pagamento eletrônico), máquinas-ferramenta para forjar, estampar ou embutir metais, máquinas para solda elétrica e máquinas, aparelhos ou equipamentos para usos industriais, na quarta. Outros impactos negativos importantes foram assinalados por equipamentos de informática, produtos eletrônicos e ópticos (-12,7%), manutenção, reparação e instalação de máquinas e equipamentos (-10,9%), impressão e reprodução de gravações (-21,0%), máquinas, aparelhos e materiais elétricos (-6,0%) e produtos de metal (-3,7%).



Ainda no confronto com igual mês do ano anterior, bens intermediários (3,7%) assinalou, em dezembro de 2023, a única expansão entre as grandes

categorias econômicas. Por outro lado, os setores produtores de bens de consumo semi e não duráveis (-0,3%), de bens de consumo duráveis (-0,9%) e de bens de capital (-15,9%) registraram as taxas negativas nesse mês.



O setor produtor de bens intermediários cresceu 3,7% em dezembro de 2023 frente a igual período do ano anterior, quinta taxa positiva consecutiva nesse tipo de comparação e a mais intensa desde junho de 2021 (10,9%). O resultado desse mês foi explicado, principalmente, pelos avanços nos produtos associados às atividades de indústrias extrativas (17,0%), de produtos alimentícios (6,5%), de coque, produtos derivados do petróleo e biocombustíveis (2,5%), de produtos de borracha e de material plástico (2,5%), de produtos de minerais não metálicos (1,0%) e de produtos têxteis (2,5%), enquanto as pressões negativas foram registradas por produtos químicos (-10,2%), veículos automotores, reboques e carrocerias (-9,3%), máquinas e equipamentos (-7,3%), produtos de metal (-3,3%), metalurgia (-1,3%) e celulose, papel e produtos de papel (-1,1%). Ainda nessa categoria econômica, vale citar também os resultados positivos assinalados pelos grupamentos de insumos típicos para construção civil (2,4%), que interrompeu vinte e sete meses consecutivos de taxas negativas nesse tipo de comparação; e de

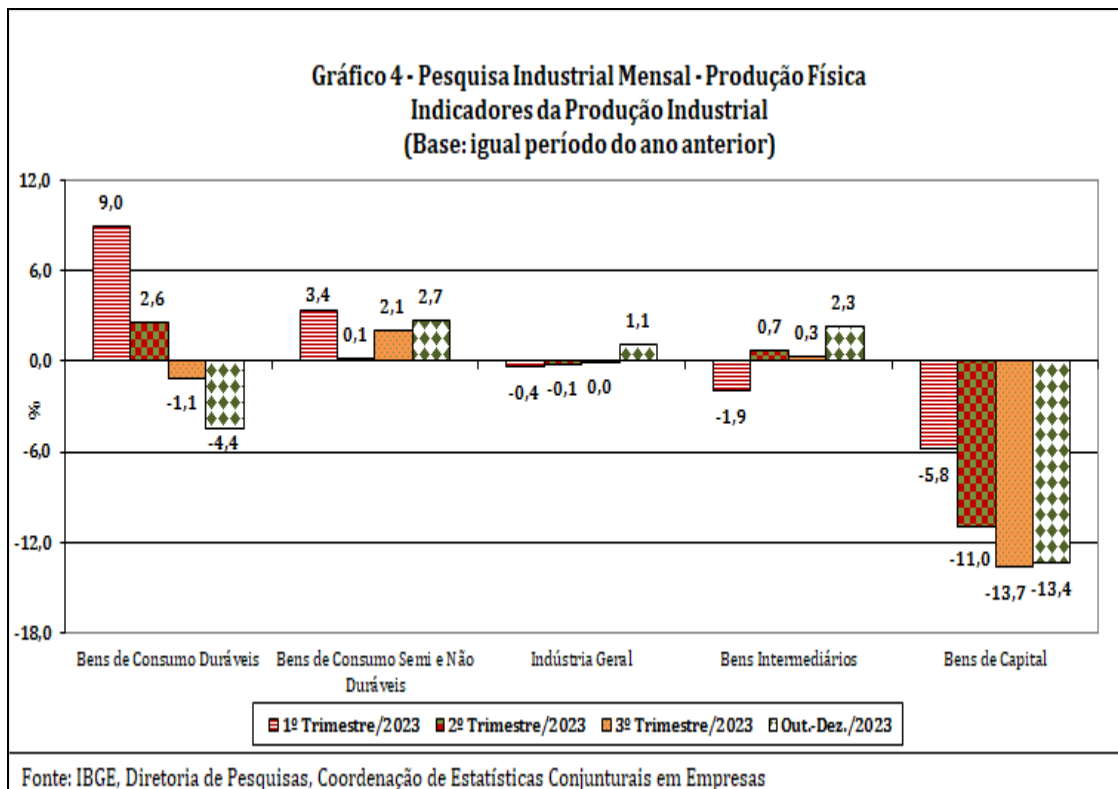
embalagens (2,5%), que apontou o terceiro mês seguido de avanço na produção.

A produção de bens de consumo semi e não duráveis mostrou variação negativa de 0,3% em dezembro de 2023 frente a igual período do ano anterior, interrompendo, dessa forma, quatro meses consecutivos de taxas positivas nesse tipo de comparação. O desempenho negativo nesse mês foi explicado, principalmente, pelo recuo observado no grupamento de não duráveis (-16,0%), pressionado, em grande parte, pela menor produção de medicamentos. Vale citar também o resultado negativo registrado pelo grupamento de alimentos e bebidas elaborados para consumo doméstico (-0,4%), influenciado, em grande medida, pelos itens carnes e miudezas de aves congeladas, frescas ou refrigeradas, sucos concentrados de laranja e de outras frutas, arroz e café torrado e moído. Por outro lado, o grupamento de carburantes (21,3%) assinalou o impacto positivo mais relevante em dezembro de 2023, impulsionado pelos avanços na fabricação de álcool etílico e gasolina automotiva. Os grupamentos de semiduráveis (2,5%) e de alimentos e bebidas básicos para consumo doméstico (14,2%) também mostraram resultados positivos, influenciados, principalmente, pela maior produção dos itens calças compridas de uso masculino, camisetas, sandálias e chinelos de material sintético, telefones celulares, blusas, camisas e semelhantes (de malha ou não), calçados para esportes de couro, roupas de cama, de dormir e de banho, vestidos e artefatos de alumínio para uso doméstico, no primeiro; e filés e outras carnes de peixes frescos, refrigerados ou congelados e peixes congelados, no segundo.

Ainda no confronto com igual mês do ano anterior, o segmento de bens de consumo duráveis recuou 0,9% em dezembro de 2023, após também mostrar queda na produção nos meses de novembro (-8,6%), outubro (-3,0%) e setembro (-3,0%) de 2023. Nesse mês, o setor foi pressionado, em grande medida, pela redução na fabricação de automóveis (-7,1%). Vale citar também os recuos registrados pelos grupamentos de eletrodomésticos da "linha marrom" (-11,6%) e de móveis (-3,0%). Por outro lado, os impactos positivos vieram da maior produção de motocicletas (39,9%) e dos grupamentos de eletrodomésticos da "linha branca" (9,9%) e de outros eletrodomésticos (31,4%).

O setor produtor de bens de capital mostrou queda de 15,9% em dezembro de 2023 frente a igual período do ano anterior, nona taxa negativa consecutiva nesse tipo de comparação e a mais intensa desde junho de 2020 (-22,3%). Na formação do índice desse mês, o segmento foi influenciado, principalmente, pelo recuo observado no grupamento de bens de capital para equipamentos de transporte (-21,3%), pressionado, em grande parte, pela menor produção de caminhões, caminhão-trator para reboques e semirreboques, aviões, veículos para o transporte de mercadorias e reboques e semirreboques. Os demais resultados negativos foram registrados pelos grupamentos de bens de capital para energia elétrica (-29,8%), para fins industriais (-7,7%), agrícolas (-13,4%), para construção (-20,4%) e de uso misto (-10,6%).

Em bases trimestrais, o setor industrial, ao crescer 1,1% no período outubro-dezembro de 2023, mostrou o primeiro resultado positivo desde o quarto trimestre de 2022 (0,6%) e permaneceu com a trajetória ascendente iniciada no primeiro trimestre de 2023 (-0,4%), todas as comparações contra igual período do ano anterior. Entre as grandes categorias econômicas, três dos quatro grandes segmentos também assinalaram ganho de dinamismo na passagem do terceiro (0,0%) para o quarto trimestre de 2023 (1,1%), com destaque para bens intermediários, que passou de 0,3% para 2,3%, impulsionado, em grande parte, pelo avanço observado em indústrias extrativas (6,4% para 10,0%). Os demais ganhos de ritmo foram registrados por bens de consumo semi e não duráveis (de 2,1% para 2,7%) e bens de capital (de -13,7% para -13,4%). Por outro lado, o setor produtor de bens de consumo duráveis, ao passar de -1,1% para -4,4%, foi o único que mostrou perda de dinamismo entre os dois períodos, pressionado, em grande medida, pela menor fabricação de eletrodomésticos da "linha marrom" (de -4,4% para -31,5%) e de automóveis (de 0,4% para -6,8%).

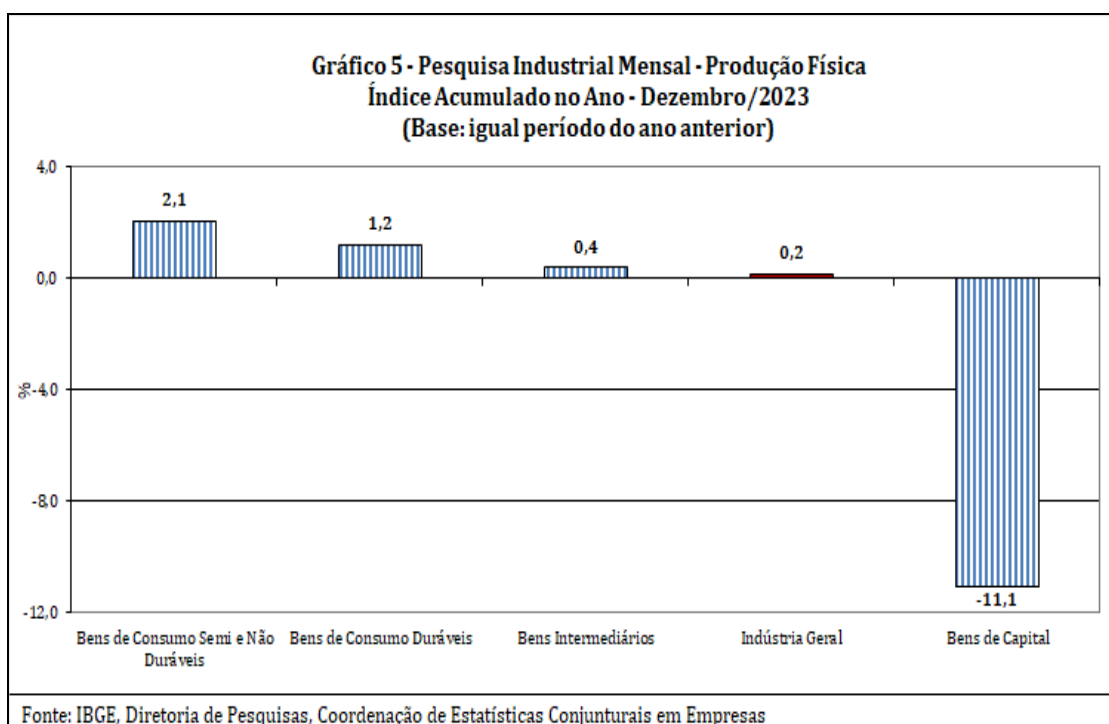


No índice acumulado para janeiro-dezembro de 2023, frente a igual período do ano anterior, o setor industrial assinalou variação positiva de 0,2%, com resultados positivos em três das quatro grandes categorias econômicas, 9 dos 25 ramos, 30 dos 80 grupos e 40,3% dos 789 produtos pesquisados. Entre as atividades, as principais influências positivas no total da indústria foram registradas por indústrias extrativas (7,0%), coque, produtos derivados do petróleo e biocombustíveis (6,1%) e produtos alimentícios (3,7%), impulsionadas, principalmente, pela maior produção dos itens óleos brutos de petróleo e minérios de ferro, na primeira; álcool etílico, gasolina automotiva, óleo diesel e querosenes de aviação, na segunda; e açúcar VHP e cristal, carnes de suínos e de bovinos frescas ou refrigeradas, carnes e miudezas de aves congeladas, complementos alimentares e suplementos vitamínicos e minerais e sucos concentrados de laranja, na terceira. Vale destacar também o impacto positivo registrado pelo setor de outros equipamentos de transporte (9,8%). Por outro lado, ainda na comparação com janeiro-dezembro de 2022, entre as dezesseis atividades que apontaram redução na produção, veículos automotores, reboques e carrocerias (-7,1%), produtos químicos (-5,9%), máquinas e equipamentos (-7,2%), máquinas, aparelhos e

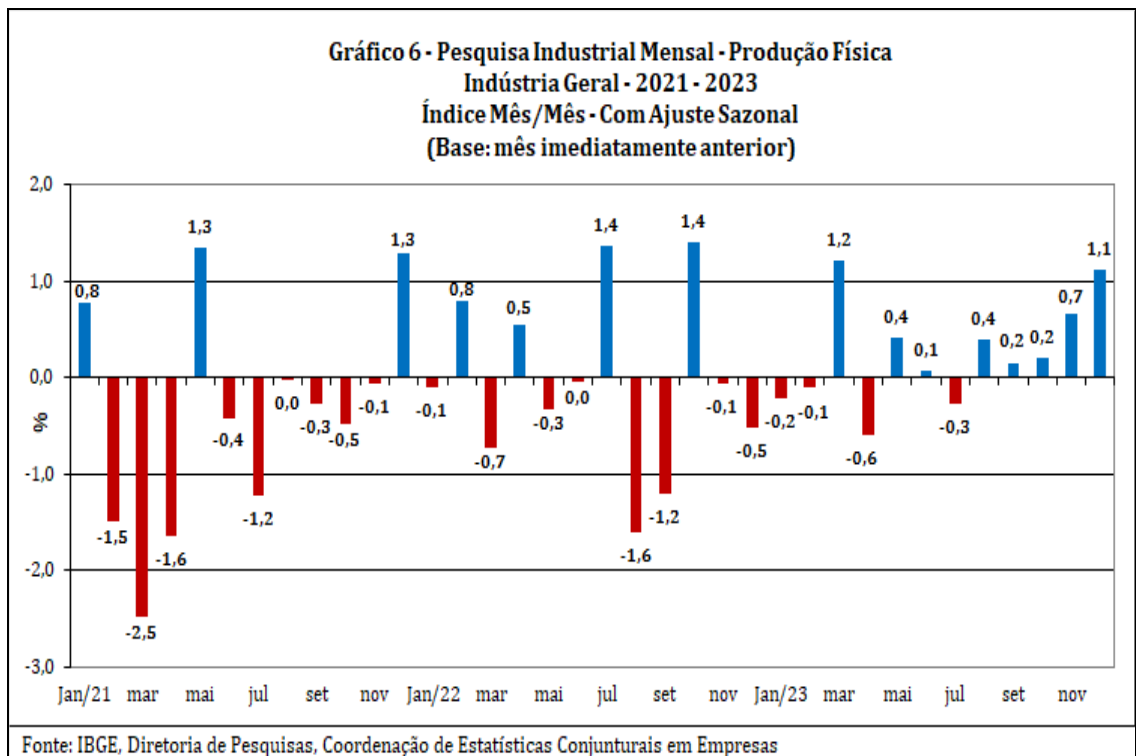
materiais elétricos (-10,1%) e equipamentos de informática, produtos eletrônicos e ópticos (-11,0%) exerceram as maiores influências na formação da média da indústria, pressionadas, em grande medida, pela menor fabricação dos itens autopeças, caminhões, caminhão-trator para reboques e semirreboques, automóveis e carrocerias para caminhões, na primeira; herbicidas para plantas, inseticidas e fungicidas (ambos para uso na agricultura), na segunda; escavadeiras, carregadoras-transportadoras, máquinas de contabilidade, de emitir bilhetes e semelhantes (inclusive máquinas para pagamento eletrônico), tratores agrícolas, semeadores, plantadeiras ou adubadores, máquinas, aparelhos ou equipamentos para usos industriais e bombas para líquidos, combustíveis e lubrificantes, na terceira; geradores de corrente contínua e suas partes e peças, conversores estáticos elétricos ou eletrônicos, cabos de fibras ópticas, grupos eletrogêneos, fios, cabos e condutores elétricos, transformadores e motores elétricos de corrente alternada ou contínua, na quarta; e telefones celulares, computadores pessoais portáteis (*laptops, notebooks, tablets* e semelhantes), transmissores e suas partes e peças, circuitos integrados eletrônicos, placas de circuito impresso montadas e máquinas automáticas digitais para processamento de dados, na quinta. Outras influências negativas importantes foram assinaladas pelos ramos de produtos de minerais não metálicos (-6,1%), de metalurgia (-2,9%), de confecção de artigos do vestuário e acessórios (-7,0%), de produtos de metal (-3,3%), de produtos diversos (-8,0%), de produtos de madeira (-6,9%) e de celulose, papel e produtos de papel (-1,9%).

Entre as grandes categorias econômicas, o perfil dos resultados para os doze meses de 2023 mostrou maior dinamismo para bens de consumo semi e não duráveis (2,1%) e bens de consumo duráveis (1,2%), impulsionados, em grande medida, pela maior produção dos itens álcool etílico e gasolina automotiva, na primeira; e eletrodomésticos da "linha branca" (6,9%) e motocicletas (12,2%), na segunda. O setor produtor de bens intermediários (0,4%) também apontou resultado positivo no índice acumulado no ano. Por outro lado, o segmento de bens de capital (-11,1%) assinalou a única taxa negativa no indicador acumulado do período janeiro-dezembro de 2023,

pressionado, em grande parte, pelas reduções observadas na fabricação de bens de capital para equipamentos de transporte (-14,8%), para energia elétrica (-29,1%) e para fins industriais (-7,2%).



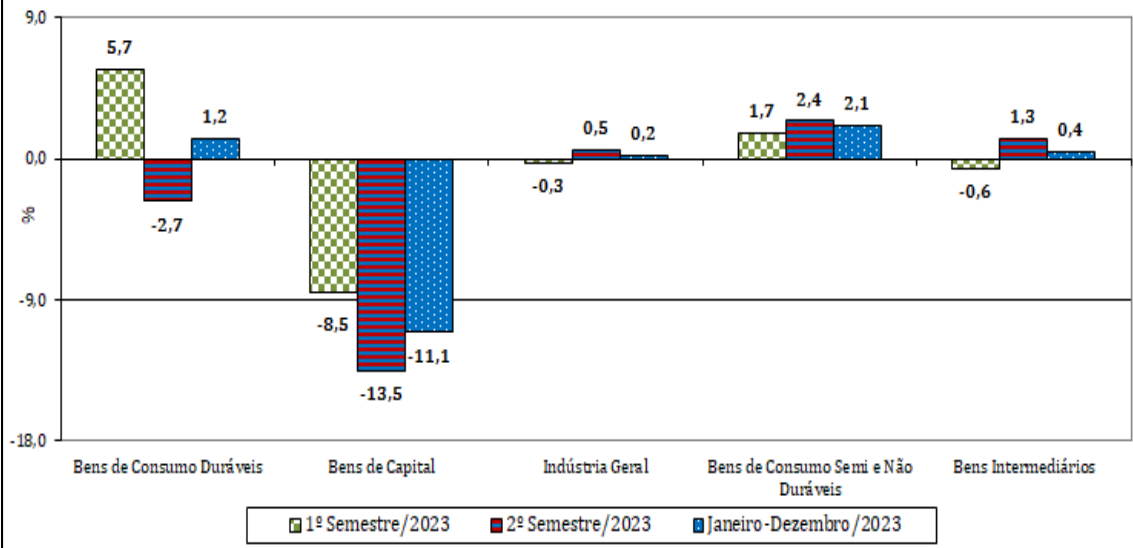
Em síntese, o setor industrial, ao avançar 1,1% em dezembro de 2023 frente ao mês imediatamente anterior, na série com ajuste sazonal, marcou o quinto mês consecutivo de crescimento na produção, período em que acumulou expansão de 2,5%. No resultado desse mês, verifica-se comportamento positivo de perfil disseminado, uma vez que 3 das 4 grandes categorias econômicas e 14 das 26 atividades industriais pesquisadas apontaram crescimento na produção. Vale destacar que, com esses resultados recentes, a produção industrial ultrapassa o patamar pré-pandemia (0,7% acima de fevereiro de 2020); mas ainda se encontra 16,3% abaixo do nível recorde alcançado em maio de 2011. Ainda na série com ajuste sazonal, no índice de média móvel trimestral, com o ganho de ritmo verificado nos últimos meses, o total da indústria, em dezembro de 2023, intensificou a trajetória ascendente iniciada em fevereiro de 2023.



No confronto com igual mês do ano anterior, a atividade industrial, ao avançar 1,0% em dezembro de 2023, marcou o quinto mês seguido de crescimento na produção, após recuar 1,2% em julho último, quando interrompeu dois meses consecutivos de resultados positivos nesse tipo de comparação. Vale citar que dezembro de 2023 (20 dias) teve dois dias úteis a menos do que igual mês do ano anterior (22).

Com a maior frequência de resultados positivos no índice mensal nos últimos meses, o total da indústria, mostrou ganho de ritmo ao longo do ano, passando de uma redução de 0,3% nos seis primeiros meses de 2023 para um avanço de 0,5% no segundo semestre do ano, todas as comparações contra igual período do ano anterior. Com isso, o setor industrial fecha o ano de 2023 com variação positiva de 0,2%, revertendo, dessa forma, a queda de 0,7% registrada em 2022.

Gráfico 7 - Pesquisa Industrial Mensal - Produção Física
Indicadores da Produção Industrial
 (Base: igual período do ano anterior)



Fonte: IBGE, Diretoria de Pesquisas, Coordenação de Estatísticas Conjunturais em Empresas

Tabela 1
Indicadores da Produção Industrial por Grandes Categorias Econômicas
Brasil - Dezembro de 2023

Grandes Categorias Econômicas	Variação (%)			
	Dezembro 2023 / Novembro 2023*	Dezembro 2023 / Dezembro 2022	Acumulado Janeiro-Dezembro	Acumulado nos Últimos 12 Meses
Bens de Capital	-1,2	-15,9	-11,1	-11,1
Bens Intermediários	1,3	3,7	0,4	0,4
Bens de Consumo	1,3	-0,4	1,9	1,9
Duráveis	6,3	-0,9	1,2	1,2
Semiduráveis e não Duráveis	0,1	-0,3	2,1	2,1
Indústria Geral	1,1	1,0	0,2	0,2

Fonte: IBGE, Diretoria de Pesquisas, Coordenação de Estatísticas Conjunturais em Empresas

*série com ajuste sazonal

Tabela 2
Indicadores da Produção Industrial por Grandes Categorias Econômicas
Índice trimestral (Base: igual trimestre do ano anterior)

Grandes Categorias Econômicas	2021				2022				2023			
	1º Tri	2º Tri	3º Tri	4º Tri	1º Tri	2º Tri	3º Tri	4º Tri	1º Tri	2º Tri	3º Tri	4º Tri
Bens de Capital	20,9	76,9	26,8	5,4	1,3	2,1	-1,0	-3,3	-5,8	-11,0	-13,7	-13,4
Bens Intermediários	4,6	17,7	-1,8	-4,6	-0,6	-1,4	-1,5	0,8	-1,9	0,7	0,3	2,3
Bens de Consumo	0,6	23,7	-5,8	-11,0	-9,8	1,2	3,6	1,2	4,2	0,5	1,7	1,7
Bens de Consumo Duráveis	-0,4	127,9	-17,3	-22,1	-18,5	-5,3	7,3	4,7	9,0	2,6	-1,1	-4,4
Bens de Consumo Semi e Não Duráveis	0,9	11,0	-2,8	-8,0	-7,3	2,7	2,6	0,5	3,4	0,1	2,1	2,7
Indústria Geral	4,4	22,7	-1,1	-5,8	-3,4	-0,3	0,1	0,6	-0,4	-0,1	0,0	1,1

Fonte: IBGE, Diretoria de Pesquisas, Coordenação de Estatísticas Conjunturais em Empresas

Composição da Taxa de Crescimento da Indústria Geral ⁽¹⁾ (p.p.) - Brasil

Dezembro de 2023

Atividades de Indústria	Dezembro 2023 / Dezembro 2022	Acumulado Janeiro-Dezembro	Acumulado nos Últimos 12 Meses
Indústrias Extrativas	2,73	1,02	1,02
Produtos Alimentícios	0,13	0,55	0,55
Bebidas	0,14	0,03	0,03
Produtos do Fumo	0,04	0,02	0,02
Produtos Têxteis	0,03	0,01	0,01
Confecção de Artigos do Vestuário e Acessórios	0,10	-0,14	-0,14
Couro, Artigos para Viagem e Calçados	0,00	-0,04	-0,04
Produtos de Madeira	0,08	-0,07	-0,07
Celulose, Papel e Produtos de Papel	-0,06	-0,07	-0,07
Impressão e Reprodução de Gravações	-0,14	0,05	0,05
Coque, Produtos Derivados do Petróleo e Biocombustíveis	1,05	0,82	0,82
Produtos Químicos	-0,56	-0,44	-0,44
Produtos Farmoquímicos e Farmacêuticos	-1,03	-0,02	-0,02
Produtos de Borracha e de Material Plástico	0,08	0,04	0,04
Minerais Não Metálicos	0,02	-0,16	-0,16
Metalurgia	-0,06	-0,14	-0,14
Produtos de Metal - exclusive Máquinas e Equipamentos	-0,11	-0,10	-0,10
Equipamentos de Informática, Produtos Eletrônicos e Outros	-0,21	-0,22	-0,22
Máquinas, Aparelhos e Materiais Elétricos	-0,13	-0,23	-0,23
Máquinas e Equipamentos	-0,36	-0,28	-0,28
Veículos Automotores, Reboques e Carrocerias	-0,68	-0,44	-0,44
Outros Equipamentos de Transporte	0,11	0,11	0,11
Móveis	-0,05	-0,01	-0,01
Produtos Diversos	0,06	-0,10	-0,10
Manutenção, Reparação e Instalação de Máquinas e Equipamentos.	-0,19	-0,03	-0,03
Indústria Geral	1,0	0,2	0,2

Fonte: IBGE, Diretoria de Pesquisas, Coordenação de Estatísticas Conjunturais em Empresas

⁽¹⁾ $C = (I_g - 100) \cdot K$, onde: C=Participação da atividade na formação do total da taxa de crescimento, I_g=Indicador da atividade e K= peso da atividade no total da Indústria Geral.

*No indicador acumulado nos últimos 12 meses, por conta do processo de reformulação da pesquisa, somente a partir de dezembro de 2023 (quando a mesma amostra completará 24 meses de coleta) será publicada a composição da taxa.

Composição da Taxa de Crescimento da Indústria Geral (1) (p.p.) - Brasil

Dezembro de 2023

Categories Econômicas	Dezembro 2023 / Dezembro 2022	Acumulado Janeiro-Dezembro	Acumulado nos Últimos 12 Meses
1 - Bens de Capital (BK)	-0,93	-0,66	-0,66
2 - Bens Intermediários (BI)	2,21	0,23	0,23
3 - Bens de Consumo (BC) - (31+32)	-0,13	0,62	0,62
31 - Bens de Consumo Duráveis (BCD)	-0,04	0,05	0,05
32 - Bens de Consumo Semi e Não-Duráveis (BCND)	-0,09	0,57	0,57
Bens Não Especificados Anteriormente	-0,14	-0,03	-0,03
Indústria Geral	1,0	0,2	0,2

Fonte: IBGE, Diretoria de Pesquisas, Coordenação de Estatísticas Conjunturais em Empresas

⁽¹⁾ $C=(I_g - 100) \cdot K$, onde: C=Participação da atividade na formação do total da taxa de crescimento, I_g =Indicador da atividade e K= peso da atividade no total da Indústria Geral.

*No indicador acumulado nos últimos 12 meses, por conta do processo de reformulação da pesquisa, somente a partir de dezembro de 2023 (quando a mesma amostra completará 24 meses de coleta) será publicada a composição da taxa.

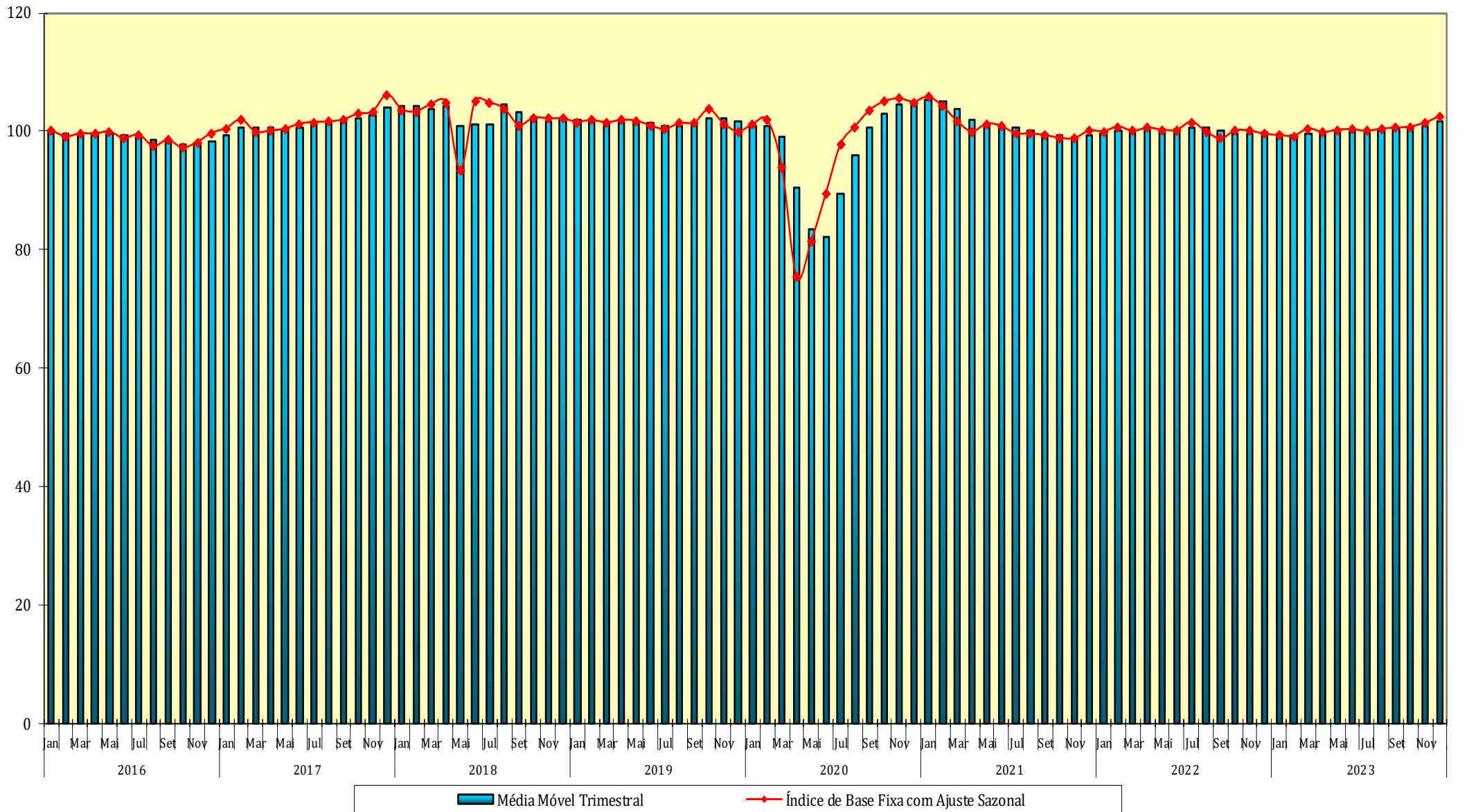
Índices de Média Móvel Trimestral* / 2020-2023

Ano / Mês	Bens de Capital	Bens Intermediários	Bens de Consumo		Indústria Geral	
			Duráveis	Semiduráveis e Não Duráveis		
2020	Jan	82,82904	98,29685	120,24658	106,86362	100,74783
	Fev	84,25686	98,23377	121,33661	106,82786	100,94417
	Mar	83,21181	97,09260	115,33798	103,06810	98,92136
	Abr	69,96820	91,49503	82,23814	95,41407	90,33770
	Mai	58,70309	87,34793	52,42182	88,80366	83,53716
	Jun	56,32681	85,91714	48,09612	89,17041	82,08047
	Jul	65,66037	92,05774	76,14954	94,79623	89,52334
	Ago	71,80174	97,79070	101,76261	99,18297	95,96122
	Set	78,89180	102,40822	115,67201	102,54134	100,64073
	Out	83,91596	103,74730	121,85364	104,83372	103,05430
	Nov	91,25711	103,89891	125,98207	107,03526	104,62537
	Dez	95,20276	103,73588	126,66122	106,97726	105,10007
2021	Jan	98,54506	103,32611	123,99118	107,48221	105,35103
	Fev	100,39681	102,91762	120,83961	107,27992	104,91128
	Mar	99,60794	102,25565	114,83866	104,93292	103,79466
	Abr	99,42947	101,53820	112,14370	101,21610	101,85381
	Mai	98,25570	101,34337	106,98474	98,79731	100,88597
	Jun	99,70514	101,19281	105,80946	98,61057	100,63276
	Jul	101,17031	101,03097	101,73242	98,78910	100,52459
	Ago	101,59220	100,79601	98,43241	98,34777	99,96513
	Set	101,28039	100,61443	94,52517	98,69600	99,45750
	Out	99,50322	100,11138	91,46309	98,82097	99,20446
	Nov	99,74872	99,39100	93,98697	98,80772	98,93930
	Dez	100,31594	99,10551	98,60885	98,71298	99,18821
2022	Jan	99,61669	99,65421	99,41715	98,60567	99,55739
	Fev	100,57533	100,70232	98,23276	99,02040	100,20999
	Mar	100,90455	101,34305	94,37737	97,99801	100,19445
	Abr	102,23086	101,81212	95,90420	98,49241	100,39802
	Mai	102,66798	100,85053	96,69154	99,20409	100,22287
	Jun	101,80664	99,75487	100,06997	101,19723	100,28139
	Jul	100,84683	99,27708	100,97148	102,79801	100,61155
	Ago	100,76835	99,29428	103,01440	102,60224	100,51110
	Set	100,18774	99,35817	102,21321	101,40493	100,02319
	Out	99,04127	99,28069	102,94411	99,62198	99,54130
	Nov	97,71919	99,73097	103,68605	98,86102	99,58233
	Dez	97,07984	99,95680	103,36329	99,63836	99,85034
2023	Jan	96,25090	99,41232	103,73272	100,32772	99,58751
	Fev	93,97647	98,98484	102,32938	101,02141	99,30909
	Mar	95,27647	99,30312	102,38303	100,91895	99,60247
	Abr	93,98751	99,89555	100,68244	101,08406	99,76842
	Mai	94,07989	100,35164	102,90055	100,95250	100,10601
	Jun	90,52538	100,33964	102,37424	101,27469	100,06618
	Jul	88,80850	100,17514	102,22855	101,72639	100,13139
	Ago	87,29076	99,92008	101,47724	103,16996	100,19070
	Set	85,87495	99,98544	101,23385	103,71535	100,27901
	Out	86,48698	100,40883	101,71799	103,70128	100,52688
	Nov	85,11330	101,49463	98,61152	103,08102	100,86780
	Dez	84,09386	102,79169	98,98483	103,12644	101,53223

Fonte: IBGE, Diretoria de Pesquisas, Coordenação de Estatísticas Conjunturais em Empresas

*Séries com ajuste sazonal

Indústria Geral
Índice de Base Fixa Mensal x Índice de Média Móvel Trimestral
Séries com Ajuste Sazonal - 2016-2023

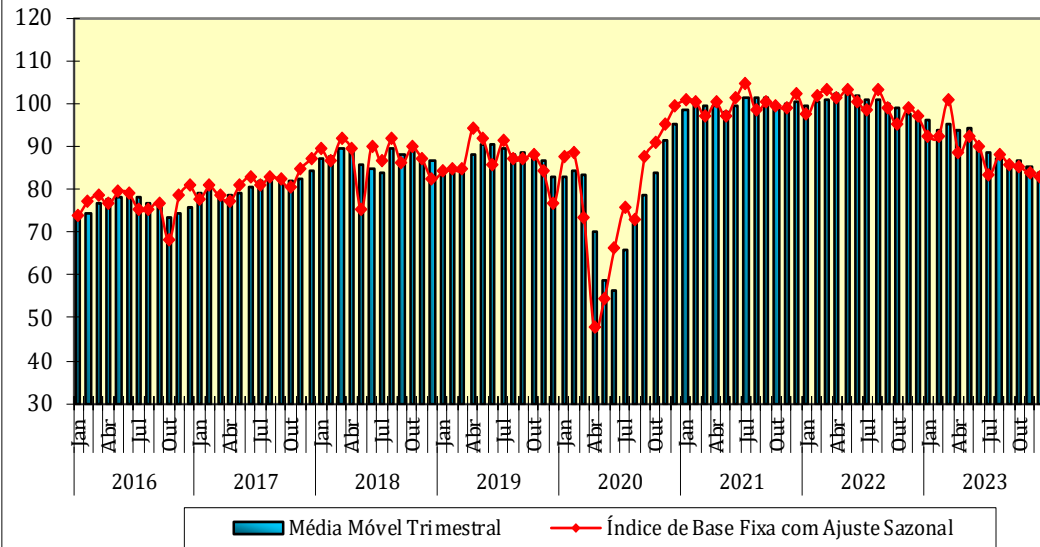


Fonte: IBGE, Diretoria de Pesquisas, Coordenação de Estatísticas Conjunturais em Empresas

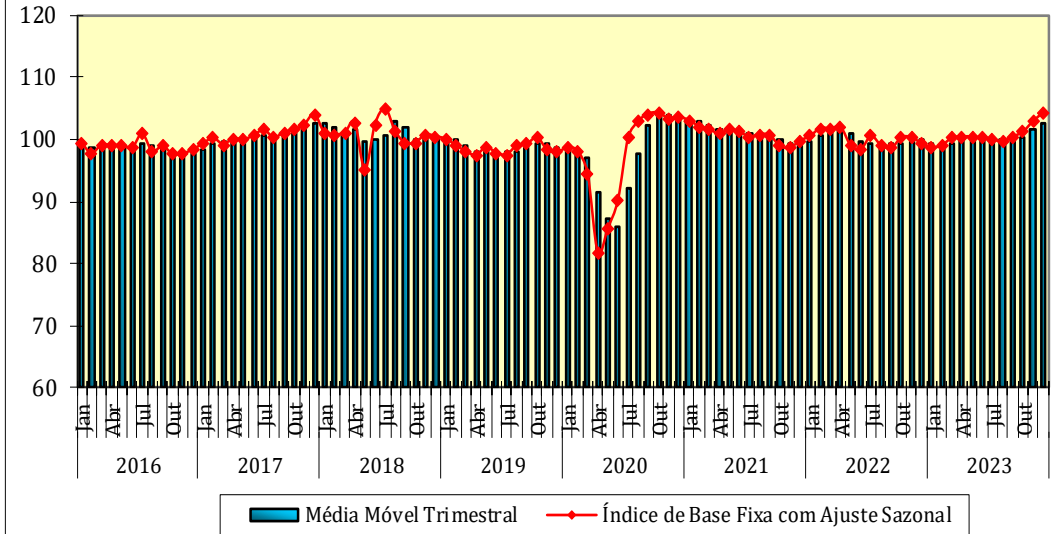
* Série com ajuste sazonal

Categorias Econômicas
Índice de Base Fixa Mensal x Índice de Média Móvel Trimestral
Séries com Ajuste Sazonal - 2016-2023

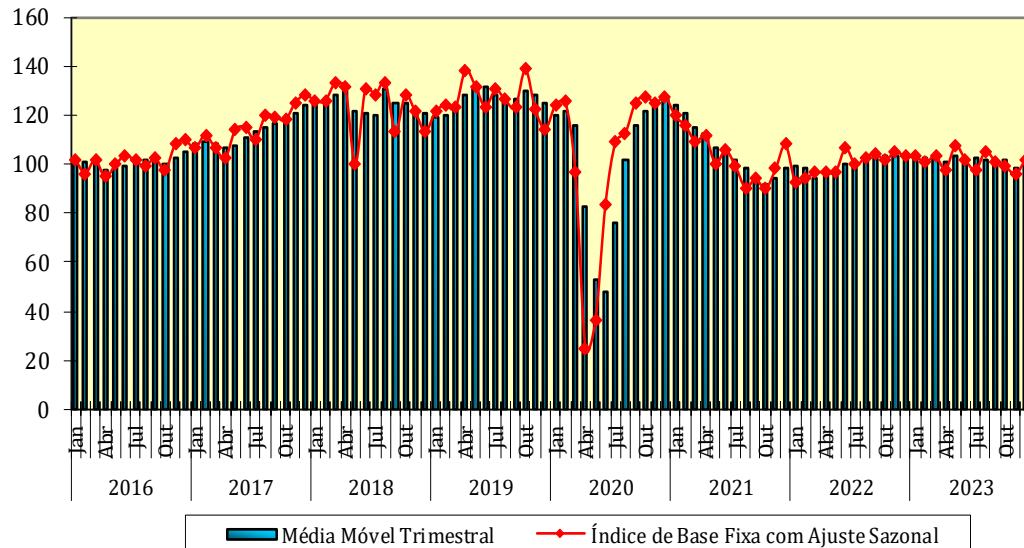
Bens de Capital



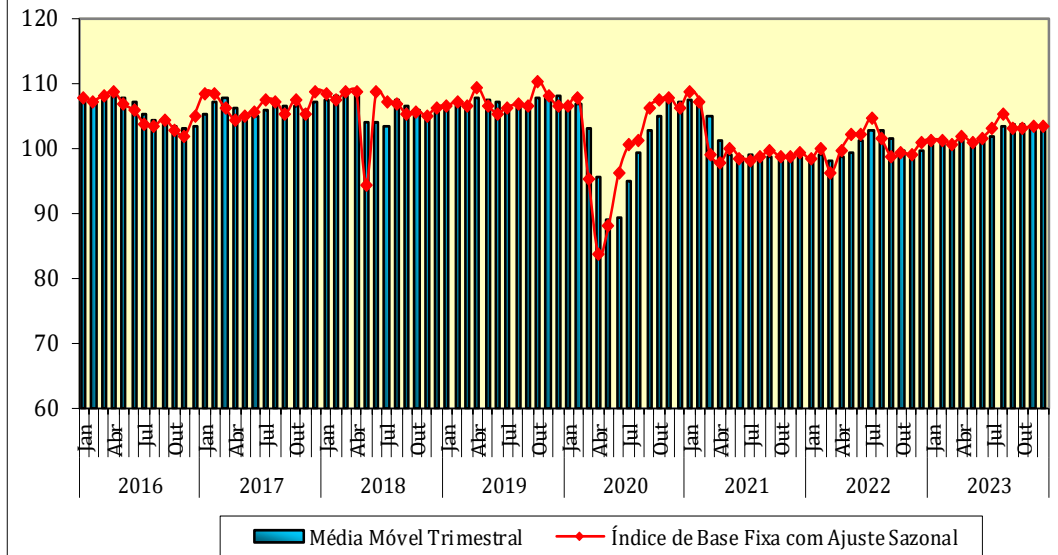
Bens Intermediários



Bens de Consumo Duráveis



Bens de Consumo Semiduráveis e Não Duráveis



Fonte: IBGE, Diretoria de Pesquisas, Coordenação de Estatísticas Conjunturais em Empresas

Pesquisa Industrial Mensal - Produção Física
Indicadores da Produção Industrial, segundo as Seções e Atividades de Indústria (Número índice)
Brasil - 2023

Seções e Atividades de Indústria	Base fixa mensal (1)			Mensal (2)			Acumulado (3)			Últimos 12 meses (4)		
	Out	Nov	Dez	Out	Nov	Dez	Jan-Out	Jan-Nov	Jan-Dez	Até-Out	Até-Nov	Até-Dez
1- Indústria geral	107,06999	102,67349	92,87980	1,1	1,3	1,0	0,0	0,1	0,2	0,0	0,0	0,2
2 - Indústrias extrativas	112,28220	112,38603	118,83847	- 0,3	14,5	17,0	5,3	6,1	7,0	3,7	5,2	7,0
3 - Indústrias de transformação	106,18142	101,01771	88,45441	1,4	- 0,9	- 2,1	- 0,9	- 0,9	- 1,0	- 0,7	- 0,9	- 1,0
3.10 - Fabricação de produtos alimentícios	111,66981	106,75594	96,57779	4,3	4,7	0,8	3,8	3,9	3,7	5,0	4,5	3,7
3.11 - Fabricação de bebidas	111,34529	114,58646	114,81840	8,6	5,4	3,8	0,1	0,6	0,9	0,4	0,5	0,9
3.12 - Fabricação de produtos do fumo	63,70154	67,45850	56,49758	5,8	10,5	19,2	3,5	3,9	4,5	3,1	3,2	4,5
3.13 - Fabricação de produtos têxteis	112,91813	105,48139	75,15031	7,3	9,6	2,9	0,0	0,8	0,9	- 2,4	- 0,2	0,9
3.14 - Confecção de artigos do vestuário e acessórios	103,89207	105,05466	76,04581	- 3,9	- 3,5	6,4	- 8,3	- 7,8	- 7,0	- 9,3	- 7,9	- 7,0
3.15 - Preparação de couros e fabricação de artefatos de couro, artigos para viagem e calçados	112,41913	108,59243	78,25427	- 0,5	- 1,9	0,0	- 3,3	- 3,1	- 2,9	- 3,7	- 3,2	- 2,9
3.16 - Fabricação de produtos de madeira	97,65883	97,85910	87,36818	18,3	10,6	9,2	- 9,7	- 8,1	- 6,9	- 12,7	- 9,9	- 6,9
3.17 - Fabricação de celulose, papel e produtos de papel	101,75496	97,85325	99,37559	- 1,7	- 2,8	- 1,5	- 1,9	- 2,0	- 1,9	- 1,3	- 1,7	- 1,9
3.18 - Impressão e reprodução de gravações	114,91403	101,99817	81,09570	1,8	- 14,2	- 21,0	13,4	10,4	7,7	10,8	9,2	7,7
3.19 - Fabricação de coque, de produtos derivados do petróleo e de biocombustíveis	117,15600	107,85002	99,62306	11,0	11,6	7,8	5,4	6,0	6,1	4,6	5,5	6,1
3.20 Fabricação de produtos químicos	106,48576	101,49507	82,87256	1,5	- 0,3	- 7,8	- 6,3	- 5,7	- 5,9	- 5,6	- 5,5	- 5,9
3.21 - Fabricação de produtos farmoquímicos e farmacêuticos	104,63351	96,09881	69,89905	- 2,8	- 19,0	- 35,9	5,4	2,7	- 0,8	8,3	5,6	- 0,8
3.22 - Fabricação de produtos de borracha e de material plástico	108,45948	103,24157	89,19952	3,8	1,9	2,3	1,0	1,1	1,2	0,6	0,9	1,2
3.23 - Fabricação de produtos de minerais não-metálicos	96,47407	93,29040	83,75606	- 5,0	- 0,7	1,0	- 7,1	- 6,6	- 6,1	- 7,9	- 7,3	- 6,1
3.24 - Metalurgia	101,22160	96,59343	79,43865	- 3,1	- 6,1	- 1,3	- 2,7	- 3,0	- 2,9	- 2,3	- 3,3	- 2,9
3.25 - Fabricação de produtos de metal, exceto máquinas e equipamentos	101,57925	97,46729	86,82766	- 2,8	- 1,9	- 3,7	- 3,4	- 3,2	- 3,3	- 3,4	- 2,9	- 3,3
3.26 - Fabricação de equipamentos de informática, produtos eletrônicos e ópticos	90,74582	72,34927	65,35955	- 15,6	- 22,4	- 12,7	- 9,9	- 10,9	- 11,0	- 10,0	- 11,2	- 11,0
3.27 - Fabricação de máquinas, aparelhos e materiais elétricos	96,09476	92,46424	81,68407	- 6,5	- 8,7	- 6,0	- 10,6	- 10,5	- 10,1	- 9,8	- 10,0	- 10,1
3.28 - Fabricação de máquinas e equipamentos	98,81622	90,34625	76,00420	- 6,6	- 10,2	- 10,1	- 6,7	- 7,0	- 7,2	- 6,5	- 7,1	- 7,2
3.29 - Fabricação de veículos automotores, reboques e carrocerias	95,71691	93,91565	79,79744	- 6,9	- 15,1	- 11,2	- 5,9	- 6,8	- 7,1	- 3,7	- 6,2	- 7,1
3.30 - Fabricação de outros equipamentos de transporte, exceto veículos automotores	110,57156	109,54433	92,16304	- 1,3	0,6	10,4	10,7	9,8	9,8	12,1	10,5	9,8
3.31 - Fabricação de móveis	110,81394	112,61493	91,30147	8,3	0,9	- 3,8	- 1,3	- 1,1	- 1,3	- 2,6	- 1,3	- 1,3
3.32 - Fabricação de produtos diversos	93,80260	88,86100	76,09559	- 7,6	- 16,4	5,9	- 8,1	- 8,9	- 8,0	- 8,3	- 9,8	- 8,0
3.33 - Manutenção, reparação e instalação de máquinas e equipamentos	98,80254	96,05770	87,96168	2,0	- 0,1	- 10,9	- 1,3	- 1,2	- 2,0	- 2,7	- 2,0	- 2,0

Fonte: IBGE, Diretoria de Pesquisas, Coordenação de Estatísticas Conjunturais em Empresas

Nota: Ponderação PIA-2019, sem ajuste sazonal

(1) Base: média de 2022 = 100

(2) Base: igual mês do ano anterior = 100

(3) Base: igual período do ano anterior = 100

(4) Base: últimos doze meses anteriores = 100

Pesquisa Industrial Mensal - Produção Física
Indicadores da Produção Industrial, segundo as Grandes Categorias Econômicas (Número índice)
Brasil - 2023

Grandes Categorias Econômicas	Base fixa mensal (1)			Mensal (2)			Acumulado (3)			Últimos 12 meses (4)		
	Out	Nov	Dez	Out	Nov	Dez	Jan-Out	Jan-Nov	Jan-Dez	Até-Out	Até-Nov	Até-Dez
1 Bens de capital	91,93296	86,97605	74,83892	- 9,7	- 14,8	- 15,9	- 10,2	- 10,7	- 11,1	- 9,0	- 10,2	- 11,1
110 Bens de capital, exceto equipamentos de transporte industrial	91,12534	85,14112	73,91146	- 10,1	- 15,2	- 14,2	- 10,9	- 11,3	- 11,5	- 10,2	- 11,1	- 11,5
120 Equipamentos de transporte industrial	94,41544	92,61625	77,68974	- 8,5	- 13,5	- 20,7	- 8,3	- 8,8	- 9,8	- 5,6	- 7,6	- 9,8
2 Bens intermediários	106,02811	101,96257	95,07358	1,0	2,6	3,7	- 0,1	0,1	0,4	0,0	0,1	0,4
210 Alimentos e bebidas básicos, destinados principalmente à indústria	102,91454	108,32595	89,29628	4,4	2,1	- 1,8	1,8	1,8	1,5	3,5	2,0	1,5
220 Alimentos e bebidas elaborados, destinados principalmente à indústria	119,63663	110,72675	85,44545	4,0	11,8	12,5	8,4	8,7	9,0	10,2	9,1	9,0
230 Insumos industriais básicos	109,49462	108,07628	120,62811	4,7	13,1	18,6	5,7	6,3	7,3	3,8	5,3	7,3
240 Insumos industriais elaborados	102,85675	98,39093	85,44549	- 0,2	- 2,1	- 3,2	- 3,5	- 3,4	- 3,4	- 3,5	- 3,6	- 3,4
250 Combustíveis e lubrificantes básicos	112,11495	113,69849	113,48323	- 5,0	16,0	14,7	4,4	5,5	6,2	3,6	5,0	6,2
260 Combustíveis e lubrificantes elaborados - exceto gasolinas para automóvel	109,16137	102,49367	106,25819	12,3	6,1	4,1	3,1	3,3	3,4	2,4	3,2	3,4
270 Peças e acessórios para bens de capital	96,65133	86,78691	74,22047	- 6,8	- 10,0	- 10,8	- 9,1	- 9,1	- 9,2	- 8,0	- 8,5	- 9,2
280 Peças e acessórios para equipamentos de transporte	96,50789	92,15808	77,37090	- 5,7	- 14,5	- 5,8	- 5,6	- 6,5	- 6,4	- 3,1	- 5,5	- 6,4
3 Bens de consumo	112,31640	107,33180	92,23807	3,3	2,0	- 0,4	2,2	2,1	1,9	1,9	2,0	1,9
31 Bens de consumo duráveis	107,35599	102,27514	87,53078	- 3,0	- 8,6	- 0,9	2,5	1,4	1,2	2,3	1,0	1,2
311 Bens de consumo duráveis - exceto automóveis para passageiros e equipamentos de transporte não industrial	110,70386	98,54599	84,21439	- 0,9	- 10,7	0,5	1,0	- 0,1	- 0,1	0,1	- 0,5	- 0,1
312 Automóveis para passageiros	102,46384	103,84390	89,16773	- 5,2	- 8,0	- 7,1	2,3	1,3	0,6	2,8	0,8	0,6
313 Equipamentos de transporte não industrial	115,72842	116,30477	98,55204	- 3,6	0,0	39,9	12,8	11,5	13,2	13,1	11,3	13,2
32 Bens de consumo semiduráveis e não duráveis	113,10258	108,13322	92,98413	4,3	3,7	- 0,3	2,1	2,3	2,1	1,8	2,2	2,1
321 Bens de consumo semiduráveis	105,79440	102,77692	74,14772	- 5,8	- 3,2	2,5	- 8,5	- 8,0	- 7,4	- 9,4	- 8,4	- 7,4
322 Bens de consumo não duráveis	106,96801	102,64847	83,20273	2,1	- 6,7	- 16,0	3,4	2,4	0,9	4,8	3,6	0,9
323 Alimentos e bebidas básicos, destinados principalmente ao consumo doméstico	116,42242	123,65552	109,17493	18,5	29,0	14,2	6,0	8,0	8,5	-	-	8,5
324 Alimentos e bebidas elaborados, destinados principalmente ao consumo doméstico	111,01696	108,49287	104,28206	5,8	3,6	- 0,4	2,1	2,3	2,0	2,1	2,2	2,0
325 Gasolinas para automóvel (motor spirit)	132,66193	118,14482	90,60057	11,7	24,9	21,3	10,2	11,4	12,0	9,0	10,5	12,0
9 Bens não especificados anteriormente	98,96901	95,85139	90,38456	1,5	- 0,6	- 8,2	- 1,4	- 1,3	- 1,8	- 2,8	- 2,1	- 1,8

Fonte: IBGE, Diretoria de Pesquisas, Coordenação de Estatísticas Conjunturais em Empresas

Nota: Ponderação PIA-2019, sem ajuste sazonal

(1) Base: média de 2022 = 100

(2) Base: igual mês do ano anterior = 100

(3) Base: igual período do ano anterior = 100

(4) Base: últimos doze meses anteriores = 100

Pesquisa Industrial Mensal - Produção Física

Indicadores da Produção Industrial, segundo os Grupos e Classes Industriais Selecionados (Número índice)

Brasil - 2023

Grupos e Classes Industriais Selecionados	Base fixa mensal (1)			Mensal (2)			Acumulado (3)			Últimos 12 meses (4)		
	Out	Nov	Dez	Out	Nov	Dez	Jan-Out	Jan-Nov	Jan-Dez	Até-Out	Até-Nov	Até-Dez
10.1 Abate e fabricação de produtos de carne	107,21275	104,44350	102,56736	7,6	7,0	- 0,5	3,6	3,9	3,5	3,2	3,7	3,5
10.11 Abate de reses, exceto suínos	118,19294	117,91555	112,29090	18,1	21,8	8,1	5,6	7,0	7,1	5,2	6,6	7,1
10.12 Abate de suínos, aves e outros pequenos animais	102,88508	98,91693	98,79071	2,5	0,0	- 4,9	3,7	3,3	2,6	3,6	3,5	2,6
10.13 Fabricação de produtos de carne	96,26501	92,61610	92,45989	4,6	1,6	- 1,4	- 4,5	- 4,0	- 3,8	- 7,9	- 5,9	- 3,8
10.2 Preservação do pescado e fabricação de produtos do pescado	102,53798	113,59806	102,51078	- 4,9	4,0	- 4,7	5,2	5,1	4,2	10,0	7,4	4,2
10.3 Fabricação de conservas de frutas, legumes e outros vegetais	137,74271	124,62752	108,64227	4,6	- 5,4	- 13,5	9,0	7,3	5,1	12,4	9,0	5,1
10.4 Fabricação de óleos e gorduras vegetais e animais	94,29551	94,18475	96,59239	- 6,0	2,5	4,7	2,3	2,3	2,5	0,8	1,5	2,5
10.41 Fabricação de óleos vegetais em bruto, exceto óleo de milho	93,78685	96,41730	97,83506	- 6,7	4,4	8,5	1,6	1,8	2,3	0,0	0,8	2,3
10.42 Fabricação de óleos vegetais refinados, exceto óleo de milho	98,09394	87,10451	99,33974	- 4,3	- 1,7	1,2	10,0	9,0	8,4	8,7	9,0	8,4
10.43 Fabricação de margarina e outras gorduras vegetais e de óleos não-comestíveis de animais	92,04504	90,70743	85,34432	- 4,4	- 3,4	- 11,7	- 4,2	- 4,1	- 4,7	- 4,8	- 4,1	- 4,7
10.5 Laticínios	112,97762	109,78339	111,00867	5,1	3,0	1,8	1,7	1,8	1,8	0,9	1,5	1,8
10.6 Moagem, fabricação de produtos amiláceos e de alimentos para animais	97,12849	98,31272	94,08880	- 1,1	- 3,7	- 4,9	0,6	0,2	- 0,2	0,3	0,0	- 0,2
10.61 Beneficiamento de arroz e fabricação de produtos do arroz	95,48663	97,22070	78,90191	- 5,3	- 7,4	- 15,2	0,6	- 0,2	- 1,4	1,5	0,1	- 1,4
10.62 Moagem de trigo e fabricação de derivados	99,25268	100,55362	97,18614	1,0	- 0,8	- 0,8	- 1,0	- 1,0	- 1,0	- 0,8	- 0,8	- 1,0
10.7 Fabricação e refino de açúcar	168,05366	136,62917	63,04747	9,9	27,8	44,1	19,0	19,8	20,7	23,0	20,6	20,7
10.8 Torrefação e moagem de café	101,46508	101,06045	87,30257	7,2	0,3	- 11,7	4,0	3,7	2,4	4,9	4,8	2,4
10.9 Fabricação de outros produtos alimentícios	109,07414	104,65819	92,32601	3,7	1,2	3,1	- 0,6	- 0,4	- 0,1	0,7	0,0	- 0,1
11.1 Fabricação de bebidas alcoólicas	109,76596	110,85189	114,36788	7,1	3,9	0,8	- 0,3	0,1	0,2	- 0,1	0,2	0,2
11.2 Fabricação de bebidas não-alcoólicas	113,08799	118,70732	115,31551	10,2	7,0	7,2	0,5	1,1	1,7	0,9	0,8	1,7
13.1 Preparação e fiação de fibras têxteis	98,90262	88,56958	68,09196	- 2,7	- 3,9	- 2,7	- 9,3	- 8,9	- 8,5	- 13,0	- 10,7	- 8,5
13.2 Tecelagem, exceto malha	126,55939	116,11050	76,28655	24,6	26,8	3,4	10,8	12,1	11,5	7,0	10,6	11,5
13.3 Fabricação de tecidos de malha	114,92272	113,40611	72,99889	8,1	13,1	20,7	0,6	1,7	2,7	- 0,7	0,9	2,7
13.5 Fabricação de artefatos têxteis, exceto vestuário	105,63497	99,74588	77,69379	- 3,4	- 0,5	- 0,8	- 6,2	- 5,7	- 5,3	- 6,7	- 5,7	- 5,3
14.1 Confeção de artigos do vestuário e acessórios	103,80986	105,01394	76,83457	- 4,0	- 3,5	7,1	- 8,7	- 8,2	- 7,3	- 9,9	- 8,5	- 7,3
14.2 Fabricação de artigos de malharia e tricotagem	107,42798	106,80565	42,12271	- 2,9	- 5,3	- 31,2	10,7	9,1	7,1	13,6	11,0	7,1
15.1 Curtimento e outras preparações de couro	99,60510	104,91986	95,32688	14,6	22,3	9,4	- 2,1	- 0,2	0,5	- 2,7	- 0,2	0,5

Fonte: IBGE, Diretoria de Pesquisas, Coordenação de Estatísticas Conjunturais em Empresas

Nota: Ponderação PIA-2019

(1) Base: média de 2022 = 100

(2) Base: igual mês do ano anterior = 100

(3) Base: igual período do ano anterior = 100

(4) Base: últimos doze meses anteriores = 100

Pesquisa Industrial Mensal - Produção Física

Indicadores da Produção Industrial, segundo os Grupos e Classes Industriais Selecionados (Número índice)

Brasil - 2023

Grupos e Classes Industriais Selecionados	Base fixa mensal (1)			Mensal (2)			Acumulado (3)			Últimos 12 meses (4)		
	Out	Nov	Dez	Out	Nov	Dez	Jan-Out	Jan-Nov	Jan-Dez	Até-Out	Até-Nov	Até-Dez
15.3 Fabricação de calçados	117,35423	112,98185	78,46236	1,4	- 1,8	- 0,7	- 1,2	- 1,3	- 1,2	- 1,8	- 1,4	- 1,2
16.1 Desdobramento de madeira	84,99147	85,48577	74,99590	7,6	2,1	2,2	- 15,1	- 13,8	- 12,8	- 17,4	- 15,2	- 12,8
16.2 Fabricação de produtos de madeira, cortiça e material trançado, exceto móveis	104,05924	104,11093	93,61949	23,3	14,6	12,3	- 6,9	- 5,1	- 3,9	- 10,3	- 7,2	- 3,9
17.1 Fabricação de celulose e outras pastas para a fabricação de papel	98,73804	94,23745	102,23775	- 3,2	- 5,3	0,1	- 3,0	- 3,3	- 3,0	- 2,2	- 2,9	- 3,0
17.2 Fabricação de papel, cartolina e papel-cartão	95,97397	93,83977	95,23794	- 5,9	- 5,9	- 6,7	- 6,1	- 6,1	- 6,2	- 5,1	- 5,5	- 6,2
17.3 Fabricação de embalagens de papel, cartolina, papel-cartão e papelão ondulado	108,45739	105,50145	97,44339	1,7	3,9	0,9	- 0,5	- 0,1	0,0	- 0,4	- 0,2	0,0
17.4 Fabricação de produtos diversos de papel, cartolina, papel-cartão e papelão ondulado	109,31071	104,14722	97,49926	2,7	- 0,3	- 3,6	4,8	4,3	3,6	5,1	4,3	3,6
18.1 Atividade de impressão	117,89520	105,74018	84,86543	11,4	- 17,7	- 23,3	21,6	17,0	13,3	19,4	16,0	13,3
19.2 Fabricação de produtos derivados do petróleo	110,10745	104,57600	107,13452	10,8	7,9	3,1	4,5	4,8	4,6	4,0	4,8	4,6
19.3 Fabricação de biocombustíveis	151,89829	123,98769	62,59910	11,6	30,2	74,5	9,9	11,5	13,4	11,4	11,3	13,4
20.1 Fabricação de produtos químicos inorgânicos	120,07556	102,85171	91,73253	18,6	3,6	- 1,2	- 0,3	0,0	- 0,1	- 2,3	- 1,0	- 0,1
20.12 Fabricação de intermediários para fertilizantes	101,74740	79,54194	77,89432	- 7,8	- 20,8	- 12,1	- 19,8	- 19,9	- 19,3	- 17,0	- 19,5	- 19,3
20.13 Fabricação de adubos e fertilizantes	137,08631	113,87285	94,31238	38,1	14,3	- 1,6	8,0	8,6	7,8	3,0	7,1	7,8
20.14 Fabricação de gases industriais	94,98210	96,00862	94,54198	- 1,4	4,5	4,2	- 8,0	- 7,0	- 6,1	- 9,0	- 7,4	- 6,1
20.2 Fabricação de produtos químicos orgânicos	98,48391	82,10074	90,68373	2,8	- 4,6	- 1,3	- 9,0	- 8,6	- 8,1	- 10,4	- 9,1	- 8,1
20.3 Fabricação de resinas e elastômeros	98,78415	95,69933	84,98987	0,1	- 2,0	- 3,0	- 5,5	- 5,2	- 5,0	- 6,3	- 5,9	- 5,0
20.4 Fabricação de fibras artificiais e sintéticas	33,84815	31,64969	26,24281	- 63,5	- 74,8	- 54,3	- 37,3	- 41,4	- 42,0	- 30,9	- 40,3	- 42,0
20.5 Fabricação de defensivos agrícolas e desinfestantes domissanitários	99,11341	111,45077	55,18578	- 21,1	- 5,6	- 31,4	- 26,0	- 23,9	- 24,4	- 19,1	- 21,4	- 24,4
20.6 Fabricação de sabões, detergentes, produtos de limpeza, cosméticos, produtos de perfumaria e de higiene pessoal	107,87063	105,48704	88,05091	9,9	9,4	- 4,7	2,7	3,3	2,7	2,4	3,1	2,7
20.61 Fabricação de sabões e detergentes sintéticos	109,23149	109,31001	101,35836	17,7	15,3	7,5	3,1	4,2	4,4	2,3	3,7	4,4
20.62 Fabricação de produtos de limpeza e polimento	105,56521	111,98892	98,69340	11,6	11,4	- 2,9	5,8	6,4	5,6	4,9	6,0	5,6
20.63 Fabricação de cosméticos, produtos de perfumaria e de higiene pessoal	107,21027	99,77588	71,73322	2,5	3,1	- 18,4	1,4	1,5	0,1	2,2	2,1	0,1
20.7 Fabricação de tintas, vernizes, esmaltes, lacas e produtos afins	109,90708	109,32182	96,30091	4,8	5,3	3,5	- 1,2	- 0,6	- 0,3	- 2,4	- 1,2	- 0,3
20.9 Fabricação de produtos e preparados químicos diversos	103,69395	95,53438	85,40774	- 3,1	- 9,9	- 10,6	- 3,2	- 3,9	- 4,4	- 1,6	- 3,2	- 4,4
22.1 Fabricação de produtos de borracha	95,77574	89,12291	72,62508	- 6,7	- 5,9	- 4,1	- 8,9	- 8,6	- 8,3	- 8,5	- 8,8	- 8,3
22.11 Fabricação de pneumáticos e de câmaras-de-ar	87,07283	81,23818	65,12825	- 16,2	- 13,8	- 8,4	- 15,0	- 14,9	- 14,5	- 14,2	- 15,2	- 14,5

Fonte: IBGE, Diretoria de Pesquisas, Coordenação de Estatísticas Conjunturais em Empresas

Nota: Ponderação PIA-2019

(1) Base: média de 2022 = 100

(2) Base: igual mês do ano anterior = 100

(3) Base: igual período do ano anterior = 100

(4) Base: últimos doze meses anteriores = 100

Pesquisa Industrial Mensal - Produção Física

Indicadores da Produção Industrial, segundo os Grupos e Classes Industriais Selecionados (Número índice)

Brasil - 2023

Grupos e Classes Industriais Selecionados	Base fixa mensal (1)			Mensal (2)			Acumulado (3)			Últimos 12 meses (4)		
	Out	Nov	Dez	Out	Nov	Dez	Jan-Out	Jan-Nov	Jan-Dez	Até-Out	Até-Nov	Até-Dez
22.2 Fabricação de produtos de material plástico	113,52075	108,87542	95,81332	7,8	4,7	4,4	5,0	5,0	5,0	4,2	4,8	5,0
22.21 Fabricação de laminados planos e tubulares de material plástico	105,98111	101,20520	92,86293	0,2	-3,7	-1,1	2,5	1,9	1,7	2,6	2,0	1,7
22.22 Fabricação de embalagens de material plástico	108,74900	108,60435	97,18444	7,3	8,1	3,9	2,4	3,0	3,0	2,1	2,8	3,0
22.23 Fabricação de tubos e acessórios de material plástico para uso na construção	123,24780	103,29155	84,39472	16,6	5,9	8,5	9,9	9,6	9,5	6,6	8,2	9,5
23.1 Fabricação de vidro e de produtos do vidro	99,05134	96,21114	90,47369	-7,5	-2,9	-3,1	-1,6	-1,7	-1,8	-1,0	-1,4	-1,8
23.2 Fabricação de cimento	105,22597	105,37797	102,43420	4,0	7,1	2,2	5,1	5,3	5,0	4,9	5,4	5,0
23.3 Fabricação de artefatos de concreto, cimento, fibrocimento, gesso e materiais semelhantes	96,59569	93,29052	85,83892	-5,4	-4,1	-4,0	-3,3	-3,4	-3,4	-4,1	-3,8	-3,4
23.4 Fabricação de produtos cerâmicos	91,63352	87,37882	81,22241	-6,4	-5,1	16,1	-17,9	-16,8	-14,9	-19,3	-18,5	-14,9
23.9 Aparelhamento de pedras e fabricação de outros produtos de minerais não-metálicos	93,75433	89,21812	63,70630	-8,0	6,7	-6,6	-12,0	-10,6	-10,4	-13,7	-11,7	-10,4
24.1 Produção de ferro-gusa e de ferro ligas	104,78198	105,53262	50,49160	-0,7	-9,6	3,0	4,8	3,4	3,3	3,1	1,5	3,3
24.2 Siderurgia	99,68284	94,77723	79,59910	-2,7	-1,1	2,4	-7,2	-6,7	-6,1	-7,3	-7,2	-6,1
24.3 Produção de tubos de aço, exceto tubos sem costura	120,87332	115,59463	97,26177	0,9	10,3	-0,2	17,5	16,8	15,4	18,8	18,2	15,4
24.4 Metalurgia dos metais não-ferrosos	99,58206	93,31261	94,20418	-4,2	-14,1	-6,1	-1,6	-2,8	-3,1	0,7	-2,0	-3,1
24.5 Fundição	83,06115	73,40716	51,94085	-20,0	-29,8	-28,5	-12,7	-14,3	-15,1	-10,4	-13,4	-15,1
25.1 Fabricação de estruturas metálicas e obras de caldeiraria pesada	104,01207	99,78516	91,68568	3,2	-2,9	-0,1	1,1	0,7	0,6	1,5	1,1	0,6
25.2 Fabricação de tanques, reservatórios metálicos e caldeiras	99,11903	100,63261	90,65718	-0,3	-9,3	-13,2	3,2	2,0	0,7	5,5	4,0	0,7
25.3 Forjaria, estamparia, metalurgia do pó e serviços de tratamento de metais	94,61006	93,75151	73,51147	-12,0	-7,3	-14,4	-9,7	-9,5	-9,9	-8,5	-8,4	-9,9
25.4 Fabricação de artigos de cutelaria, de serralheria e ferramentas	109,20363	103,93629	86,97467	5,2	3,0	0,5	3,8	3,8	3,5	1,7	2,8	3,5
25.5 e 25.9 - Fabricação de equipamento bélico pesado, armas de fogo e munições e de produtos de metal não especificados anteriormente	100,13022	95,37205	87,40412	-5,4	-1,2	-3,5	-6,2	-5,7	-5,6	-6,2	-5,3	-5,6
25.91 Fabricação de embalagens metálicas	109,72404	104,92089	108,86619	6,9	5,7	1,5	-1,7	-1,0	-0,8	-3,9	-1,8	-0,8
25.92 Fabricação de produtos de trefilados de metal	98,49524	95,83492	77,09676	-6,5	-2,2	1,7	-4,3	-4,1	-3,7	-5,4	-5,0	-3,7
26.1 Fabricação de componentes eletrônicos	75,98283	64,19770	66,98734	-16,6	-15,8	1,6	-38,2	-36,7	-34,6	-36,4	-36,2	-34,6
26.2 Fabricação de equipamentos de informática e periféricos	78,73273	77,60583	56,10624	-15,5	-13,3	-37,1	-9,3	-9,6	-11,7	-9,4	-10,1	-11,7
26.3 Fabricação de equipamentos de comunicação	91,74957	79,43919	66,64857	-11,6	-15,7	6,9	-13,3	-13,5	-12,5	-16,6	-15,6	-12,5
26.4 Fabricação de aparelhos de recepção, reprodução, gravação e amplificação de áudio e vídeo	96,16261	41,83873	68,02857	-25,8	-55,6	-11,6	4,8	-0,3	-1,0	4,5	0,2	-1,0
26.5 Fabricação de aparelhos e instrumentos de medida, teste e controle; cronômetros e relógios	95,19712	84,44743	63,72228	-23,4	-16,0	-29,4	-3,2	-4,4	-6,3	-0,1	-2,6	-6,3

Fonte: IBGE, Diretoria de Pesquisas, Coordenação de Estatísticas Conjunturais em Empresas

Nota: Ponderação PIA-2019

(1) Base: média de 2022 = 100

(2) Base: igual mês do ano anterior = 100

(3) Base: igual período do ano anterior = 100

(4) Base: últimos doze meses anteriores = 100

Pesquisa Industrial Mensal - Produção Física
Indicadores da Produção Industrial, segundo os Grupos e Classes Industriais Selecionados (Número índice)
Brasil - 2023

Grupos e Classes Industriais Selecionados	Base fixa mensal (1)			Mensal (2)			Acumulado (3)			Últimos 12 meses (4)		
	Out	Nov	Dez	Out	Nov	Dez	Jan-Out	Jan-Nov	Jan-Dez	Até-Out	Até-Nov	Até-Dez
27.1 Fabricação de geradores, transformadores e motores elétricos	73,68486	73,64848	66,82421	- 28,7	- 29,0	- 22,7	- 29,8	- 29,7	- 29,2	- 24,7	- 27,3	- 29,2
27.2 Fabricação de pilhas, baterias e acumuladores elétricos	140,92671	128,51818	99,41998	32,7	18,6	18,3	20,8	20,6	20,4	17,1	19,2	20,4
27.3 Fabricação de equipamentos para distribuição e controle de energia elétrica	101,77134	96,44960	88,84526	1,9	1,4	0,5	- 3,5	- 3,1	- 2,8	- 3,2	- 3,2	- 2,8
27.4 Fabricação de lâmpadas e outros equipamentos de iluminação	88,14960	68,67507	54,56986	- 7,7	- 32,0	- 27,2	- 9,6	- 11,6	- 12,6	-	-	- 12,6
27.5 Fabricação de eletrodomésticos	118,61599	115,65178	101,43912	9,6	12,1	15,0	7,2	7,6	8,2	3,8	6,3	8,2
27.51 Fabricação de fogões, refrigeradores e máquinas de lavar e secar para uso doméstico	114,40772	112,33528	96,44844	10,6	13,3	9,9	6,0	6,6	6,9	2,8	5,4	6,9
27.59 Fabricação de aparelhos eletrodomésticos não especificados anteriormente	132,45737	126,56007	117,85392	7,1	8,9	31,4	11,2	10,9	12,5	7,1	9,3	12,5
27.9 Fabricação de equipamentos e aparelhos elétricos não especificados anteriormente	94,06938	85,17243	66,98297	12,4	- 5,2	- 23,9	- 13,6	- 12,9	- 13,7	- 14,5	- 13,1	- 13,7
28.1 Fabricação de motores, bombas, compressores e equipamentos de transmissão	97,96685	95,59466	76,99238	- 6,9	1,7	1,5	- 7,8	- 7,0	- 6,5	- 7,7	- 7,1	- 6,5
28.2 Fabricação de máquinas e equipamentos de uso geral	114,37172	102,81805	93,63987	1,1	- 1,6	2,2	1,1	0,8	0,9	- 1,3	- 0,4	0,9
28.3 Fabricação de tratores e de máquinas e equipamentos para agricultura e pecuária	94,62358	81,16578	58,81814	- 6,4	- 17,3	- 24,7	- 8,5	- 9,3	- 10,3	- 8,8	- 9,9	- 10,3
28.4 Fabricação de máquinas-ferramenta	77,14803	69,86785	50,67204	- 16,8	- 30,5	- 47,2	- 15,3	- 16,7	- 19,2	- 12,7	- 14,3	- 19,2
28.5 Fabricação de máquinas e equipamentos de uso na extração mineral e na construção	83,78641	77,13927	68,98630	- 23,9	- 28,3	- 15,5	- 11,1	- 12,7	- 12,9	- 8,4	- 11,8	- 12,9
28.6 Fabricação de máquinas e equipamentos de uso industrial específico	108,77940	103,10768	93,47072	9,7	6,6	- 2,4	- 6,8	- 5,6	- 5,4	- 7,5	- 6,3	- 5,4
29.1 Fabricação de automóveis, camionetas e utilitários	103,10453	103,80254	89,17727	- 0,6	- 7,3	- 6,5	2,2	1,2	0,6	2,5	0,7	0,6
29.2 Fabricação de caminhões e ônibus	80,79111	80,44770	67,32461	- 28,8	- 26,3	- 33,2	- 28,1	- 27,9	- 28,3	- 21,1	- 24,7	- 28,3
29.3 Fabricação de cabines, carrocerias e reboques para veículos automotores	92,05035	93,64934	74,45593	- 13,0	- 12,0	- 26,0	- 7,4	- 7,8	- 9,3	- 6,5	- 7,1	- 9,3
29.4 Fabricação de peças e acessórios para veículos automotores	94,13651	89,19480	76,08205	- 4,4	- 19,3	- 5,2	- 6,5	- 7,7	- 7,6	- 3,6	- 6,6	- 7,6
31.0 Fabricação de móveis	110,81394	112,61493	91,30147	8,3	0,9	- 3,8	- 1,3	- 1,1	- 1,3	- 2,6	- 1,3	- 1,3
31.01 Fabricação de móveis com predominância de madeira	110,94031	109,61317	84,87167	9,4	- 1,1	- 3,7	- 1,6	- 1,6	- 1,7	- 3,4	- 2,1	- 1,7
31.02 Fabricação de móveis com predominância de metal	121,74324	131,96810	109,69694	9,2	6,1	- 4,7	- 1,1	- 0,3	- 0,7	- 0,1	0,9	- 0,7
31.04 Fabricação de colchões	101,75316	108,16370	99,92544	3,5	3,7	- 3,6	- 0,3	0,1	- 0,2	- 2,1	- 0,7	- 0,2
32.1 Fabricação de artigos de joalheria, bijuteria e semelhantes	65,35081	80,95259	88,57722	- 48,9	- 38,3	65,8	- 18,8	- 21,0	- 17,2	-	-	- 17,2
32.3 Fabricação de artefatos para pesca e esporte	89,64190	82,84839	76,56198	- 22,3	- 21,3	- 2,7	- 16,6	- 17,1	- 16,1	- 29,2	- 23,6	- 16,1
32.4 Fabricação de brinquedos e jogos recreativos	114,50648	121,63237	61,14694	- 8,3	13,4	- 2,6	- 1,2	0,2	0,1	- 1,4	0,2	0,1
32.5 Fabricação de instrumentos e materiais para uso médico e odontológico e de artigos ópticos	95,96456	86,48585	77,29345	5,5	- 18,0	9,8	- 7,6	- 8,6	- 7,5	- 7,4	- 9,8	- 7,5
32.9 Fabricação de produtos diversos	96,75171	89,54182	72,64475	- 6,4	- 9,2	- 11,1	- 5,9	- 6,2	- 6,6	- 6,2	- 6,3	- 6,6

Fonte: IBGE, Diretoria de Pesquisas, Coordenação de Estatísticas Conjunturais em Empresas

Nota: Ponderação PIA-2019

(1) Base: média de 2022 = 100

(2) Base: igual mês do ano anterior = 100

(3) Base: igual período do ano anterior = 100

(4) Base: últimos doze meses anteriores = 100

Pesquisa Industrial Mensal - Produção Física
Indicadores da Produção Industrial, segundo as Seções e Atividades de Indústria - Brasil
PIMPF - Número-índice com ajuste sazonal (2022=100)

2021

Seções e Atividades de Indústria	Jan	Fev	Mar	Abr	Mai	Jun	Jul	Ago	Set	Out	Nov	Dez
1- Indústria geral	105,70709	104,12486	101,55203	99,88455	101,22133	100,79239	99,56005	99,54295	99,26949	98,80095	98,74747	100,0162
2 - Indústrias extrativas	104,27308	100,57038	101,2214	103,84765	104,60439	104,50462	104,17362	107,84527	107,02292	98,53522	102,24067	102,47803
3 - Indústrias de transformação	105,826	104,33301	101,74897	99,23342	100,56316	100,51928	98,79035	98,623	98,69349	98,82292	98,1391	99,5705
3.10 - Fabricação de produtos alimentícios	95,54862	97,27107	95,84086	96,4822	101,71897	101,12431	99,11719	101,81488	98,77716	93,03727	94,3474	96,8104
3.11 - Fabricação de bebidas	100,66041	97,09332	89,3286	95,7752	98,16727	104,45415	93,14227	97,39884	99,59963	96,78656	93,7974	98,33822
3.12 - Fabricação de produtos do fumo	94,82566	99,95692	96,68686	96,24843	96,08548	94,03478	86,20827	81,80841	81,72297	89,38137	93,05639	99,81801
3.13 - Fabricação de produtos têxteis	138,25292	127,72492	122,28181	113,37893	112,6074	111,06047	108,85528	114,89166	110,34229	104,26198	107,5757	106,08123
3.14 - Confeção de artigos do vestuário e acessórios	127,3835	125,33507	105,41836	101,7408	105,57683	104,25441	107,65691	105,41297	108,75021	104,00359	110,55918	105,26949
3.15 - Preparação de couros e fabricação de artefatos de couro, artigos para viagem e calçados	120,13081	114,23717	101,57123	88,21505	86,11669	94,30637	94,39761	96,21367	100,8762	97,64969	100,25931	99,78549
3.16 - Fabricação de produtos de madeira	109,71412	111,42114	119,12946	116,74248	110,02162	115,0348	113,05904	115,02491	121,70323	108,90486	117,41848	119,50111
3.17 - Fabricação de celulose, papel e produtos de papel	97,57875	101,19993	98,99785	96,31907	96,29485	94,56853	94,79858	94,24899	95,99575	97,879	97,44166	98,50419
3.18 - Impressão e reprodução de gravações	105,1663	111,98946	134,99875	106,32164	96,0323	102,9818	101,54907	93,79367	118,66177	99,52087	97,56647	109,36082
3.19 - Fabricação de coque, de produtos derivados do petróleo e de biocombustíveis	95,15817	96,67891	98,17469	87,32965	86,64435	90,24758	92,77812	90,61713	93,06076	98,02744	97,22332	98,83595
3.20 Fabricação de produtos químicos	101,98363	102,76526	97,73765	98,22178	101,16886	98,92815	100,2671	94,53004	95,82722	99,74121	97,66488	98,58325
3.21 - Fabricação de produtos farmoquímicos e farmacêuticos	107,38988	103,95911	101,36446	98,0942	105,67282	104,80386	106,78735	93,22679	104,11128	94,57061	100,37634	92,32276
3.22 - Fabricação de produtos de borracha e de material plástico	115,42879	115,40828	113,35152	109,84951	103,83411	104,94475	102,80196	98,47797	103,44348	102,82895	101,14141	101,04369
3.23 - Fabricação de produtos de minerais não-metálicos	108,62626	108,03249	106,88468	106,4403	105,155	106,02287	104,39928	103,57241	104,00025	102,47211	103,57189	106,00414
3.24 - Metalurgia	105,811	106,86914	105,08662	105,38771	108,63251	110,85118	106,54983	106,34105	104,85605	101,69935	98,17732	102,63621
3.25 - Fabricação de produtos de metal, exceto máquinas e equipamentos	120,69058	117,81097	117,18692	113,91664	107,08072	108,37258	108,87235	107,50529	107,62781	103,23712	104,82698	101,22448
3.26 - Fabricação de equipamentos de informática, produtos eletrônicos e ópticos	103,6543	107,76149	105,44274	100,38793	95,64156	103,67167	101,55617	94,27123	96,08052	88,51855	99,169	107,29458
3.27 - Fabricação de máquinas, aparelhos e materiais elétricos	121,44576	122,8055	121,48904	116,0463	110,05432	112,75642	109,86845	108,8288	112,63022	100,52727	104,75093	101,15845
3.28 - Fabricação de máquinas e equipamentos	102,1516	103,76073	103,08248	101,45961	101,55921	103,40404	102,88622	100,92929	104,1967	100,52783	101,63792	102,48169
3.29 - Fabricação de veículos automotores, reboques e carrocerias	111,341	104,85634	99,05671	97,88578	96,92881	99,07321	97,6223	88,28502	88,8387	88,34031	92,27379	99,8757
3.30 - Fabricação de outros equipamentos de transporte, exceto veículos automotores	67,47744	74,68693	97,95648	99,074	92,21189	102,19018	91,84145	89,86879	85,26065	85,10538	87,38002	90,07921
3.31 - Fabricação de móveis	143,0021	144,64508	126,01846	115,66299	115,66763	115,30463	118,14692	115,49485	112,7178	107,42418	111,54672	107,74301
3.32 - Fabricação de produtos diversos	116,20513	108,74979	115,58268	106,58571	102,11484	107,18863	99,7782	99,83908	102,0479	101,36316	100,94121	105,48317
3.33 - Manutenção, reparação e instalação de máquinas e equipamentos	98,08063	103,12646	104,31267	104,35933	99,33538	96,46042	98,6394	98,88578	99,32641	100,93237	103,79417	109,53901

Fonte: IBGE, Diretoria de Pesquisas, Coordenação de Estatísticas Conjunturais em Empresas

Nota: Ponderação PIA-2019

Pesquisa Industrial Mensal - Produção Física
Indicadores da Produção Industrial, segundo as Seções e Atividades de Indústria - Brasil
PIMPF- Número-índice com ajuste sazonal (2022=100)

	2022											
Seções e Atividades de Indústria	Jan	Fev	Mar	Abr	Mai	Jun	Jul	Ago	Set	Out	Nov	Dez
1- Indústria geral	99,90849	100,70527	99,96959	100,51921	100,17981	100,14516	101,50967	99,87846	98,68144	100,06401	100,00155	99,48546
2 - Indústrias extrativas	97,65424	101,07786	102,22449	101,97659	95,08884	98,19381	101,1493	98,84236	99,75309	108,54895	99,14927	97,13876
3 - Indústrias de transformação	99,9376	100,70523	100,06544	100,41132	100,73375	100,76298	101,31663	99,96684	98,72738	98,97392	100,00403	99,55513
3.10 - Fabricação de produtos alimentícios	103,61863	110,2534	106,21949	98,90623	95,7088	95,00207	97,46018	95,75712	94,48431	99,97978	104,64953	106,93844
3.11 - Fabricação de bebidas	93,60933	94,98562	100,94144	107,36939	104,76622	103,43976	103,17655	103,66805	99,18618	92,40515	98,5103	97,80921
3.12 - Fabricação de produtos do fumo	96,83612	95,44162	110,94736	104,86415	99,98064	98,32176	96,15912	95,48082	107,10663	99,59616	99,22749	90,74367
3.13 - Fabricação de produtos têxteis	104,07804	102,07708	100,09361	103,15319	104,75662	104,68084	103,50994	99,13318	96,4009	97,09524	92,7717	95,78308
3.14 - Confeção de artigos do vestuário e acessórios	104,98388	106,10017	103,74662	103,15071	101,50654	103,98712	98,76614	101,61728	99,51921	91,5828	90,2171	96,33671
3.15 - P reparação de couros e fabricação de artefatos de couro, artigos para viagem e calçados	95,77836	96,73791	101,22595	101,63026	106,28907	108,11115	95,13162	102,90627	108,44393	94,98036	93,74922	95,61471
3.16 - Fabricação de produtos de madeira	114,4787	111,52491	110,64182	106,50936	108,41896	104,2342	99,77754	97,8269	90,32777	80,07353	88,14814	88,28674
3.17 - Fabricação de celulose, papel e produtos de papel	99,27434	96,10341	98,41338	100,07517	96,73851	102,61492	104,60222	102,1077	100,66132	99,273	99,95787	99,73818
3.18 - Impressão e reprodução de gravações	123,05495	100,74469	91,1632	105,32375	105,23804	96,34959	93,3349	92,97553	86,57792	98,19085	102,7575	106,77292
3.19 - Fabricação de coque, de produtos derivados do petróleo e de biocombustíveis	98,5649	96,02718	91,33894	101,43765	104,71529	103,5274	108,23651	102,57256	98,09185	97,24149	98,30568	98,9969
3.20 - Fabricação de produtos químicos	98,12025	100,4322	103,79246	104,61341	101,96976	104,36806	99,90857	100,10117	99,158	95,00503	96,41102	97,0055
3.21 - Fabricação de produtos farmoquímicos e farmacêuticos	86,66654	97,19362	92,7754	89,85511	94,35847	96,15707	101,02257	105,48746	99,85709	99,53496	109,44148	128,2368
3.22 - Fabricação de produtos de borracha e de material plástico	95,60582	99,10668	98,3145	100,76305	102,28882	101,1211	102,09854	102,05528	101,55289	97,39678	99,7874	99,77108
3.23 - Fabricação de produtos de minerais não-metálicos	103,19962	103,81865	103,53521	103,6748	101,94781	100,49611	99,26326	101,52839	98,94016	97,11151	94,90465	91,68677
3.24 - Metalurgia	98,11569	101,11653	102,51334	102,02208	100,8181	98,29369	100,70075	101,83222	94,85988	99,43968	103,45954	96,86063
3.25 - Fabricação de produtos de metal, exceto máquinas e equipamentos	100,60896	100,89937	98,95985	100,55687	102,93724	102,61797	98,5623	97,2828	99,84346	98,67829	96,91865	101,98094
3.26 - Fabricação de equipamentos de informática, produtos eletrônicos e ópticos	102,99503	100,05965	103,55676	104,6417	106,32314	102,68322	100,5898	96,77591	96,61178	98,75655	94,89394	93,06999
3.27 - Fabricação de máquinas, aparelhos e materiais elétricos	99,09309	101,83313	96,34916	100,72616	108,10199	103,62015	99,33766	99,44751	100,34585	96,63189	96,94917	96,59631
3.28 - Fabricação de máquinas e equipamentos	95,20849	100,991	103,02964	102,08554	103,47039	102,46051	99,36503	102,51072	100,91126	96,95987	97,83947	95,28214
3.29 - Fabricação de veículos automotores, reboques e carrocerias	93,69479	96,71622	98,94772	97,72268	95,13879	100,81708	97,45766	106,83794	108,31508	97,76168	105,65183	100,55181
3.30 - Fabricação de outros equipamentos de transporte, exceto veículos automotores	87,04482	109,18312	95,61293	90,06787	94,91798	99,2785	98,57381	101,06242	107,06119	107,54579	105,34803	104,69098
3.31 - Fabricação de móveis	95,81734	102,51774	99,4128	103,45228	105,36311	105,21146	101,15045	99,14664	99,43309	88,67097	97,25821	103,02272
3.32 - Fabricação de produtos diversos	99,94593	105,02086	103,97082	100,52895	103,78164	100,06931	99,89522	106,8116	100,08671	92,89156	102,28357	85,68451
3.33 - Manutenção, reparação e instalação de máquinas e equipamentos	101,70153	99,92448	102,38812	100,27141	104,35014	105,25177	98,87665	99,99767	98,76476	94,73244	95,334	98,24288

Fonte: IBGE, Diretoria de Pesquisas, Coordenação de Estatísticas Conjunturais em Empresas

Nota: Ponderação PIA-2019

Pesquisa Industrial Mensal - Produção Física
Indicadores da Produção Industrial, segundo as Seções e Atividades de Indústria - Brasil
PIMPF - Número-índice com ajuste sazonal (2022=100)

	2023											
Seções e Atividades de Indústria	Jan	Fev	Mar	Abr	Mai	Jun	Jul	Ago	Set	Out	Nov	Dez
1- Indústria geral	99,27551	99,16629	100,3656	99,77336	100,17906	100,24613	99,96898	100,35698	100,51107	100,7126	101,37972	102,50437
2 - Indústrias extrativas	100,27925	104,86675	105,00321	104,35384	105,6438	108,88051	107,65638	102,8793	109,34398	109,08295	113,05397	115,5565
3 - Indústrias de transformação	98,70721	98,35024	99,91717	99,10853	99,10932	98,88206	98,5452	99,67176	99,23934	99,49618	99,3583	99,94852
3.10 - Fabricação de produtos alimentícios	105,97183	105,42025	105,23461	102,81469	100,5795	100,61397	101,21528	102,37736	103,12079	104,35143	107,54262	109,79217
3.11 - Fabricação de bebidas	98,69975	101,88904	102,83542	99,60923	100,42533	99,59696	98,67556	100,66888	100,0586	101,68269	104,51893	102,22161
3.12 - Fabricação de produtos do fumo	100,17161	106,23121	105,68541	100,57247	104,67585	104,54577	102,3963	108,22577	101,85281	105,65107	108,08205	108,24007
3.13 - Fabricação de produtos têxteis	98,33623	99,75458	100,09677	100,67886	101,85478	101,86293	101,872	101,36349	102,17594	102,94268	102,91696	101,89096
3.14 - Confecção de artigos do vestuário e acessórios	97,13414	97,04544	92,97748	92,66259	92,18463	98,48115	89,43497	92,24874	88,43017	88,78569	87,5928	100,32811
3.15 - Preparação de couros e fabricação de artefatos de couro, artigos para viagem e calçados	95,96157	96,27327	99,47326	99,70159	104,01247	98,02023	97,93637	97,68547	92,65126	95,26237	92,67539	95,86898
3.16 - Fabricação de produtos de madeira	89,63463	91,16932	91,55805	91,03503	92,3769	90,91981	91,10915	95,88653	95,0016	95,56406	97,50303	95,74867
3.17 - Fabricação de celulose, papel e produtos de papel	98,46886	97,71466	98,08958	98,11087	97,68342	97,39939	98,34493	99,55449	98,27373	97,71085	97,1646	98,08839
3.18 - Impressão e reprodução de gravações	101,11329	106,63408	106,1799	114,34926	120,4565	116,80172	121,85092	122,75979	108,06273	100,98892	88,78641	86,22098
3.19 - Fabricação de coque, de produtos derivados do petróleo e de biocombustíveis	97,30832	97,75517	100,07957	103,93036	111,60865	107,99783	109,20236	109,39422	110,57355	108,82673	109,4257	106,56042
3.20 Fabricação de produtos químicos	95,67154	93,19542	93,45978	94,01029	93,26351	92,85974	93,15408	95,46351	96,50438	95,91695	96,04089	91,13157
3.21 - Fabricação de produtos farmoquímicos e farmacêuticos	109,84197	106,69957	107,39433	106,51935	96,3248	87,43946	95,24008	114,14807	94,15925	97,12382	87,40429	88,66794
3.22 - Fabricação de produtos de borracha e de material plástico	101,22687	101,11279	101,58378	100,85978	100,97715	102,59569	98,62157	101,42045	100,64384	101,42727	101,74654	101,76177
3.23 - Fabricação de produtos de minerais não-metálicos	93,68806	93,63724	95,18783	93,12263	95,54112	94,92948	94,97608	94,68494	92,25719	92,2623	94,35257	92,67208
3.24 - Metalurgia	95,33449	97,47341	98,1184	97,22793	99,3127	98,55332	97,81801	96,59233	95,45922	96,30407	97,05876	96,06423
3.25 - Fabricação de produtos de metal, exceto máquinas e equipamentos	99,07611	98,16166	97,08853	92,00467	98,2862	100,94792	95,44664	97,26087	93,05135	95,7474	95,39693	98,32358
3.26 - Fabricação de equipamentos de informática, produtos eletrônicos e ópticos	93,83379	95,43615	104,48825	93,69283	95,55901	90,41665	78,25473	90,27537	84,94951	82,82443	75,50524	83,3916
3.27 - Fabricação de máquinas, aparelhos e materiais elétricos	93,24471	89,55274	90,52175	87,80545	89,95015	90,25288	88,69842	90,63432	87,95114	90,19415	87,9931	90,84717
3.28 - Fabricação de máquinas e equipamentos	94,83595	94,02567	101,0513	88,35306	100,51136	94,94288	90,49503	96,24979	88,08146	90,23137	87,70492	87,22037
3.29 - Fabricação de veículos automotores, reboques e carrocerias	95,31928	95,1673	94,72476	91,9846	98,744	95,06812	88,61326	93,97943	90,54237	90,64925	88,49962	90,60197
3.30 - Fabricação de outros equipamentos de transporte, exceto veículos automotores	109,62114	109,88736	113,65437	106,24187	117,66194	109,11531	108,18137	109,66408	107,77288	106,35948	106,97095	113,03289
3.31 - Fabricação de móveis	103,95114	105,27259	100,41647	100,80448	98,93103	96,75272	92,6207	96,68054	94,64555	97,83167	98,29955	98,48624
3.32 - Fabricação de produtos diversos	95,1478	95,88877	93,78001	94,20648	102,63007	97,58999	90,1409	86,82036	87,15252	86,24792	85,14523	90,35514
3.33 - Manutenção, reparação e instalação de máquinas e equipamentos	98,87691	97,34241	98,07627	97,89275	99,76496	100,54682	102,5818	102,10272	98,26196	97,13248	95,45948	87,59295

Fonte: IBGE, Diretoria de Pesquisas, Coordenação de Estatísticas Conjunturais em Empresas

Nota: Ponderação PIA-2019

Pesquisa Industrial Mensal - Produção Física
Indicadores da Produção Industrial, segundo as Seções e Atividades de Indústria - Brasil
PIMPF - Variação mês/mês imediatamente anterior, com ajuste sazonal (M/M-1)

2021

Seções e Atividades de Indústria	Jan	Fev	Mar	Abr	Mai	Jun	Jul	Ago	Set	Out	Nov	Dez
1- Indústria geral	0,8	- 1,5	- 2,5	- 1,6	1,3	- 0,4	- 1,2	0,0	- 0,3	- 0,5	- 0,1	1,3
2 - Indústrias extrativas	3,4	- 3,6	0,6	2,6	0,7	- 0,1	- 0,3	3,5	- 0,8	- 7,9	3,8	0,2
3 - Indústrias de transformação	0,5	- 1,4	- 2,5	- 2,5	1,3	0,0	- 1,7	- 0,2	0,1	0,1	- 0,7	1,5
3.10 - Fabricação de produtos alimentícios	- 1,5	1,8	- 1,5	0,7	5,4	- 0,6	- 2,0	2,7	- 3,0	- 5,8	1,4	2,6
3.11 - Fabricação de bebidas	- 2,0	- 3,5	- 8,0	7,2	2,5	6,4	- 10,8	4,6	2,3	- 2,8	- 3,1	4,8
3.12 - Fabricação de produtos do fumo	- 9,4	5,4	- 3,3	- 0,5	- 0,2	- 2,1	- 8,3	- 5,1	- 0,1	9,4	4,1	7,3
3.13 - Fabricação de produtos têxteis	0,6	- 7,6	- 4,3	- 7,3	- 0,7	- 1,4	- 2,0	5,5	- 4,0	- 5,5	3,2	- 1,4
3.14 - Confeção de artigos do vestuário e acessórios	- 8,4	- 1,6	- 15,9	- 3,5	3,8	- 1,3	3,3	- 2,1	3,2	- 4,4	6,3	- 4,8
3.15 - Preparação de couros e fabricação de artefatos de couro, artigos para viagem e calçados	- 1,4	- 4,9	- 11,1	- 13,1	- 2,4	9,5	0,1	1,9	4,8	- 3,2	2,7	- 0,5
3.16 - Fabricação de produtos de madeira	- 5,6	1,6	6,9	- 2,0	- 5,8	4,6	- 1,7	1,7	5,8	- 10,5	7,8	1,8
3.17 - Fabricação de celulose, papel e produtos de papel	5,4	3,7	- 2,2	- 2,7	0,0	- 1,8	0,2	- 0,6	1,9	2,0	- 0,4	1,1
3.18 - Impressão e reprodução de gravações	0,3	6,5	20,5	- 21,2	- 9,7	7,2	- 1,4	- 7,6	26,5	- 16,1	- 2,0	12,1
3.19 - Fabricação de coque, de produtos derivados do petróleo e de biocombustíveis	0,0	1,6	1,5	- 11,0	- 0,8	4,2	2,8	- 2,3	2,7	5,3	- 0,8	1,7
3.20 Fabricação de produtos químicos	1,7	0,8	- 4,9	0,5	3,0	- 2,2	1,4	- 5,7	1,4	4,1	- 2,1	0,9
3.21 - Fabricação de produtos farmoquímicos e farmacêuticos	- 2,4	- 3,2	- 2,5	- 3,2	7,7	- 0,8	1,9	- 12,7	11,7	- 9,2	6,1	- 8,0
3.22 - Fabricação de produtos de borracha e de material plástico	- 4,6	0,0	- 1,8	- 3,1	- 5,5	1,1	- 2,0	- 4,2	5,0	- 0,6	- 1,6	- 0,1
3.23 - Fabricação de produtos de minerais não-metálicos	0,3	- 0,5	- 1,1	- 0,4	- 1,2	0,8	- 1,5	- 0,8	0,4	- 1,5	1,1	2,3
3.24 - Metalurgia	- 9,4	1,0	- 1,7	0,3	3,1	2,0	- 3,9	- 0,2	- 1,4	- 3,0	- 3,5	4,5
3.25 - Fabricação de produtos de metal, exceto máquinas e equipamentos	- 2,1	- 2,4	- 0,5	- 2,8	- 6,0	1,2	0,5	- 1,3	0,1	- 4,1	1,5	- 3,4
3.26 - Fabricação de equipamentos de informática, produtos eletrônicos e ópticos	- 12,6	4,0	- 2,2	- 4,8	- 4,7	8,4	- 2,0	- 7,2	1,9	- 7,9	12,0	8,2
3.27 - Fabricação de máquinas, aparelhos e materiais elétricos	- 2,4	1,1	- 1,1	- 4,5	- 5,2	2,5	- 2,6	- 0,9	3,5	- 10,7	4,2	- 3,4
3.28 - Fabricação de máquinas e equipamentos	- 1,1	1,6	- 0,7	- 1,6	0,1	1,8	- 0,5	- 1,9	3,2	- 3,5	1,1	0,8
3.29 - Fabricação de veículos automotores, reboques e carrocerias	2,8	- 5,8	- 5,5	- 1,2	- 1,0	2,2	- 1,5	- 9,6	0,6	- 0,6	4,5	8,2
3.30 - Fabricação de outros equipamentos de transporte, exceto veículos automotores	- 27,4	10,7	31,2	1,1	- 6,9	10,8	- 10,1	- 2,1	- 5,1	- 0,2	2,7	3,1
3.31 - Fabricação de móveis	- 0,4	1,1	- 12,9	- 8,2	0,0	- 0,3	2,5	- 2,2	- 2,4	- 4,7	3,8	- 3,4
3.32 - Fabricação de produtos diversos	5,9	- 6,4	6,3	- 7,8	- 4,2	5,0	- 6,9	0,1	2,2	- 0,7	- 0,4	4,5
3.33 - Manutenção, reparação e instalação de máquinas e equipamentos	- 5,6	5,1	1,2	0,0	- 4,8	- 2,9	2,3	0,2	0,4	1,6	2,8	5,5

Fonte: IBGE, Diretoria de Pesquisas, Coordenação de Estatísticas Conjunturais em Empresas

Nota: Ponderação PIA-2019

Pesquisa Industrial Mensal - Produção Física
Indicadores da Produção Industrial, segundo as Seções e Atividades de Indústria - Brasil
PIMPF - Variação mês/mês imediatamente anterior, com ajuste sazonal (M/M-1)

	2022											
Seções e Atividades de Indústria	Jan	Fev	Mar	Abr	Mai	Jun	Jul	Ago	Set	Out	Nov	Dez
1- Indústria geral	- 0,1	0,8	- 0,7	0,5	- 0,3	0,0	1,4	- 1,6	- 1,2	1,4	- 0,1	- 0,5
2 - Indústrias extrativas	- 4,7	3,5	1,1	- 0,2	- 6,8	3,3	3,0	- 2,3	0,9	8,8	- 8,7	- 2,0
3 - Indústrias de transformação	0,4	0,8	- 0,6	0,3	0,3	0,0	0,5	- 1,3	- 1,2	0,2	1,0	- 0,4
3.10 - Fabricação de produtos alimentícios	7,0	6,4	- 3,7	- 6,9	- 3,2	- 0,7	2,6	- 1,7	- 1,3	5,8	4,7	2,2
3.11 - Fabricação de bebidas	- 4,8	1,5	6,3	6,4	- 2,4	- 1,3	- 0,3	0,5	- 4,3	- 6,8	6,6	- 0,7
3.12 - Fabricação de produtos do fumo	- 3,0	- 1,4	16,2	- 5,5	- 4,7	- 1,7	- 2,2	- 0,7	12,2	- 7,0	- 0,4	- 8,5
3.13 - Fabricação de produtos têxteis	- 1,9	- 1,9	- 1,9	3,1	1,6	- 0,1	- 1,1	- 4,2	- 2,8	0,7	- 4,5	3,2
3.14 - Confeção de artigos do vestuário e acessórios	- 0,3	1,1	- 2,2	- 0,6	- 1,6	2,4	- 5,0	2,9	- 2,1	- 8,0	- 1,5	6,8
3.15 - Preparação de couros e fabricação de artefatos de couro, artigos para viagem e calçados	- 4,0	1,0	4,6	0,4	4,6	1,7	- 12,0	8,2	5,4	- 12,4	- 1,3	2,0
3.16 - Fabricação de produtos de madeira	- 4,2	- 2,6	- 0,8	- 3,7	1,8	- 3,9	- 4,3	- 2,0	- 7,7	- 11,4	10,1	0,2
3.17 - Fabricação de celulose, papel e produtos de papel	0,8	- 3,2	2,4	1,7	- 3,3	6,1	1,9	- 2,4	- 1,4	- 1,4	0,7	- 0,2
3.18 - Impressão e reprodução de gravações	12,5	- 18,1	- 9,5	15,5	- 0,1	- 8,4	- 3,1	- 0,4	- 6,9	13,4	4,7	3,9
3.19 - Fabricação de coque, de produtos derivados do petróleo e de biocombustíveis	- 0,3	- 2,6	- 4,9	11,1	3,2	- 1,1	4,5	- 5,2	- 4,4	- 0,9	1,1	0,7
3.20 Fabricação de produtos químicos	- 0,5	2,4	3,3	0,8	- 2,5	2,4	- 4,3	0,2	- 0,9	- 4,2	1,5	0,6
3.21 - Fabricação de produtos farmoquímicos e farmacêuticos	- 6,1	12,1	- 4,5	- 3,1	5,0	1,9	5,1	4,4	- 5,3	- 0,3	10,0	17,2
3.22 - Fabricação de produtos de borracha e de material plástico	- 5,4	3,7	- 0,8	2,5	1,5	- 1,1	1,0	0,0	- 0,5	- 4,1	2,5	0,0
3.23 - Fabricação de produtos de minerais não-metálicos	- 2,6	0,6	- 0,3	0,1	- 1,7	- 1,4	- 1,2	2,3	- 2,5	- 1,8	- 2,3	- 3,4
3.24 - Metalurgia	- 4,4	3,1	1,4	- 0,5	- 1,2	- 2,5	2,4	1,1	- 6,8	4,8	4,0	- 6,4
3.25 - Fabricação de produtos de metal, exceto máquinas e equipamentos	- 0,6	0,3	- 1,9	1,6	2,4	- 0,3	- 4,0	- 1,3	2,6	- 1,2	- 1,8	5,2
3.26 - Fabricação de equipamentos de informática, produtos eletrônicos e ópticos	- 4,0	- 2,9	3,5	1,0	1,6	- 3,4	- 2,0	- 3,8	- 0,2	2,2	- 3,9	- 1,9
3.27 - Fabricação de máquinas, aparelhos e materiais elétricos	- 2,0	2,8	- 5,4	4,5	7,3	- 4,1	- 4,1	0,1	0,9	- 3,7	0,3	- 0,4
3.28 - Fabricação de máquinas e equipamentos	- 7,1	6,1	2,0	- 0,9	1,4	- 1,0	- 3,0	3,2	- 1,6	- 3,9	0,9	- 2,6
3.29 - Fabricação de veículos automotores, reboques e carrocerias	- 6,2	3,2	2,3	- 1,2	- 2,6	6,0	- 3,3	9,6	1,4	- 9,7	8,1	- 4,8
3.30 - Fabricação de outros equipamentos de transporte, exceto veículos automotores	- 3,4	25,4	- 12,4	- 5,8	5,4	4,6	- 0,7	2,5	5,9	0,5	- 2,0	- 0,6
3.31 - Fabricação de móveis	- 11,1	7,0	- 3,0	4,1	1,8	- 0,1	- 3,9	- 2,0	0,3	- 10,8	9,7	5,9
3.32 - Fabricação de produtos diversos	- 5,2	5,1	- 1,0	- 3,3	3,2	- 3,6	- 0,2	6,9	- 6,3	- 7,2	10,1	- 16,2
3.33 - Manutenção, reparação e instalação de máquinas e equipamentos	- 7,2	- 1,7	2,5	- 2,1	4,1	0,9	- 6,1	1,1	- 1,2	- 4,1	0,6	3,1

Fonte: IBGE, Diretoria de Pesquisas, Coordenação de Estatísticas Conjunturais em Empresas

Nota: Ponderação PIA -2019

Pesquisa Industrial Mensal - Produção Física
Indicadores da Produção Industrial, segundo as Seções e Atividades de Indústria - Brasil
PIMPF - Variação mês/mês imediatamente anterior, com ajuste sazonal (M/M-1)

2023

Seções e Atividades de Indústria	Jan	Fev	Mar	Abr	Mai	Jun	Jul	Ago	Set	Out	Nov	Dez
1- Indústria geral	- 0,2	- 0,1	1,2	- 0,6	0,4	0,1	- 0,3	0,4	0,2	0,2	0,7	1,1
2 - Indústrias extrativas	3,2	4,6	0,1	- 0,6	1,2	3,1	- 1,1	- 4,4	6,3	- 0,2	3,6	2,2
3 - Indústrias de transformação	- 0,9	- 0,4	1,6	- 0,8	0,0	- 0,2	- 0,3	1,1	- 0,4	0,3	- 0,1	0,6
3.10 - Fabricação de produtos alimentícios	- 0,9	- 0,5	- 0,2	- 2,3	- 2,2	0,0	0,6	1,1	0,7	1,2	3,1	2,1
3.11 - Fabricação de bebidas	0,9	3,2	0,9	- 3,1	0,8	- 0,8	- 0,9	2,0	- 0,6	1,6	2,8	- 2,2
3.12 - Fabricação de produtos do fumo	10,4	6,0	- 0,5	- 4,8	4,1	- 0,1	- 2,1	5,7	- 5,9	3,7	2,3	0,1
3.13 - Fabricação de produtos têxteis	2,7	1,4	0,3	0,6	1,2	0,0	0,0	- 0,5	0,8	0,8	0,0	- 1,0
3.14 - Confecção de artigos do vestuário e acessórios	0,8	- 0,1	- 4,2	- 0,3	- 0,5	6,8	- 9,2	3,1	- 4,1	0,4	- 1,3	14,5
3.15 - Preparação de couros e fabricação de artefatos de couro, artigos para viagem e calçados	0,4	0,3	3,3	0,2	4,3	- 5,8	- 0,1	- 0,3	- 5,2	2,8	- 2,7	3,4
3.16 - Fabricação de produtos de madeira	1,5	1,7	0,4	- 0,6	1,5	- 1,6	0,2	5,2	- 0,9	0,6	2,0	- 1,8
3.17 - Fabricação de celulose, papel e produtos de papel	- 1,3	- 0,8	0,4	0,0	- 0,4	- 0,3	1,0	1,2	- 1,3	- 0,6	- 0,6	1,0
3.18 - Impressão e reprodução de gravações	- 5,3	5,5	- 0,4	7,7	5,3	- 3,0	4,3	0,7	- 12,0	- 6,5	- 12,1	- 2,9
3.19 - Fabricação de coque, de produtos derivados do petróleo e de biocombustíveis	- 1,7	0,5	2,4	3,8	7,4	- 3,2	1,1	0,2	1,1	- 1,6	0,6	- 2,6
3.20 Fabricação de produtos químicos	- 1,4	- 2,6	0,3	0,6	- 0,8	- 0,4	0,3	2,5	1,1	- 0,6	0,1	- 5,1
3.21- Fabricação de produtos farmoquímicos e farmacêuticos	- 14,3	- 2,9	0,7	- 0,8	- 9,6	- 9,2	8,9	19,9	- 17,5	3,1	- 10,0	1,4
3.22 - Fabricação de produtos de borracha e de material plástico	1,5	- 0,1	0,5	- 0,7	0,1	1,6	- 3,9	2,8	- 0,8	0,8	0,3	0,0
3.23 - Fabricação de produtos de minerais não-metálicos	2,2	- 0,1	1,7	- 2,2	2,6	- 0,6	0,0	- 0,3	- 2,6	0,0	2,3	- 1,8
3.24 - Metalurgia	- 1,6	2,2	0,7	- 0,9	2,1	- 0,8	- 0,7	- 1,3	- 1,2	0,9	0,8	- 1,0
3.25 - Fabricação de produtos de metal, exceto máquinas e equipamentos	- 2,8	- 0,9	- 1,1	- 5,2	6,8	2,7	- 5,4	1,9	- 4,3	2,9	- 0,4	3,1
3.26 - Fabricação de equipamentos de informática, produtos eletrônicos e ópticos	0,8	1,7	9,5	- 10,3	2,0	- 5,4	- 13,5	15,4	- 5,9	- 2,5	- 8,8	10,4
3.27 - Fabricação de máquinas, aparelhos e materiais elétricos	- 3,5	- 4,0	1,1	- 3,0	2,4	0,3	- 1,7	2,2	- 3,0	2,6	- 2,4	3,2
3.28 - Fabricação de máquinas e equipamentos	- 0,5	- 0,9	7,5	- 12,6	13,8	- 5,5	- 4,7	6,4	- 8,5	2,4	- 2,8	- 0,6
3.29 - Fabricação de veículos automotores, reboques e carrocerias	- 5,2	- 0,2	- 0,5	- 2,9	7,3	- 3,7	- 6,8	6,1	- 3,7	0,1	- 2,4	2,4
3.30 - Fabricação de outros equipamentos de transporte, exceto veículos automotores	4,7	0,2	3,4	- 6,5	10,7	- 7,3	- 0,9	1,4	- 1,7	- 1,3	0,6	5,7
3.31- Fabricação de móveis	0,9	1,3	- 4,6	0,4	- 1,9	- 2,2	- 4,3	4,4	- 2,1	3,4	0,5	0,2
3.32 - Fabricação de produtos diversos	11,0	0,8	- 2,2	0,5	8,9	- 4,9	- 7,6	- 3,7	0,4	- 1,0	- 1,3	6,1
3.33 - Manutenção, reparação e instalação de máquinas e equipamentos	0,6	- 1,6	0,8	- 0,2	1,9	0,8	2,0	- 0,5	- 3,8	- 1,1	- 1,7	- 8,2

Fonte: IBGE, Diretoria de Pesquisas, Coordenação de Estatísticas Conjunturais em Empresas

Nota: Ponderação PIA-2019

Pesquisa Industrial Mensal - Produção Física
Indicadores da Produção Industrial, segundo as Grandes Categorias Econômicas - Brasil
PIMPF - Número-índice com ajuste sazonal (2022=100)

2021												
Grandes Categorias Econômicas	Jan	Fev	Mar	Abr	Mai	Jun	Jul	Ago	Set	Out	Nov	Dez
1 Bens de capital	101,00873	100,68073	97,13437	100,47331	97,15943	101,48269	104,8688	98,42512	100,54725	99,53728	99,16163	102,24892
2 Bens intermediários	103,03599	102,11082	101,62015	100,88364	101,52632	101,16848	100,3981	100,82144	100,62376	98,88895	98,6603	99,76728
3 Bens de consumo	111,96314	109,42212	100,47226	99,22352	100,37074	99,10596	97,68107	97,40978	98,48447	97,5454	98,30637	99,79611
31 Bens de consumo duráveis	119,51411	115,73858	109,26328	111,42925	100,26168	105,73745	99,19813	90,36165	94,01572	90,0119	97,93329	107,88136
32 Bens de consumo semiduráveis e não duráveis	108,70823	107,12282	98,96771	97,55778	99,86644	98,4075	98,09336	98,54244	99,4522	98,46828	98,50269	99,16796

2022												
Grandes Categorias Econômicas	Jan	Fev	Mar	Abr	Mai	Jun	Jul	Ago	Set	Out	Nov	Dez
1 Bens de capital	97,43951	102,03756	103,23657	101,41846	103,34892	100,65253	98,53905	103,11347	98,91069	95,09965	99,14724	96,99262
2 Bens intermediários	100,53505	101,80462	101,68949	101,94225	98,91985	98,40251	100,50889	98,97143	98,5942	100,27645	100,32226	99,2717
3 Bens de consumo	98,32204	99,20833	95,47694	98,76499	100,90797	102,56138	104,34143	101,34775	99,16205	100,04774	99,92891	100,8549
31 Bens de consumo duráveis	92,43679	94,38012	96,3152	97,01727	96,74214	106,45051	99,72179	102,87091	104,04694	101,91447	105,09675	103,07866
32 Bens de consumo semiduráveis e não duráveis	98,14635	99,74688	96,10081	99,62953	101,88193	102,08022	104,43188	101,29462	98,48828	99,08304	99,01175	100,8203

2023												
Grandes Categorias Econômicas	Jan	Fev	Mar	Abr	Mai	Jun	Jul	Ago	Set	Out	Nov	Dez
1 Bens de capital	92,61285	92,32393	100,89264	88,74597	92,60107	90,22909	83,59534	88,04785	85,98167	85,43142	83,9268	82,92337
2 Bens intermediários	98,643	99,03983	100,22654	100,42029	100,4081	100,19052	99,92679	99,64293	100,38659	101,19697	102,90034	104,27776
3 Bens de consumo	101,59277	101,35608	100,1682	101,47699	100,90008	101,2522	102,64994	105,17652	103,32719	102,35412	102,18001	103,51918
31 Bens de consumo duráveis	103,02275	100,88672	103,23961	97,92098	107,54107	101,66066	97,48392	105,28715	100,93049	98,93633	95,96773	102,05044
32 Bens de consumo semiduráveis e não duráveis	101,1511	101,09283	100,51291	101,64643	100,69815	101,4795	103,00152	105,02885	103,11568	102,95932	103,16805	103,25196

Fonte: IBGE, Diretoria de Pesquisas, Coordenação de Estatísticas Conjunturais em Empresas

Nota: Ponderação PIA -2019

Pesquisa Industrial Mensal - Produção Física
Indicadores da Produção Industrial, segundo as Grandes Categorias Econômicas - Brasil
PIMPF - Variação mês/mês imediatamente anterior, com ajuste sazonal (M/M-1)

												2021
Grandes Categorias Econômicas	Jan	Fev	Mar	Abr	Mai	Jun	Jul	Ago	Set	Out	Nov	Dez
1Bens de capital	1,5	- 0,3	- 3,5	3,4	- 3,3	4,4	3,3	- 6,1	2,2	- 1,0	- 0,4	3,1
2 Bens intermediários	- 0,6	- 0,9	- 0,5	- 0,7	0,6	- 0,4	- 0,8	0,4	- 0,2	- 1,7	- 0,2	1,1
3 Bens de consumo	2,5	- 2,3	- 8,2	- 1,2	1,2	- 1,3	- 1,4	- 0,3	1,1	- 1,0	0,8	1,5
31Bens de consumo duráveis	- 6,1	- 3,2	- 5,6	2,0	- 10,0	5,5	- 6,2	- 8,9	4,0	- 4,3	8,8	10,2
32 Bens de consumo semiduráveis e não duráveis	2,5	- 1,5	- 7,6	- 1,4	2,4	- 1,5	- 0,3	0,5	0,9	- 1,0	0,0	0,7

												2022
Grandes Categorias Econômicas	Jan	Fev	Mar	Abr	Mai	Jun	Jul	Ago	Set	Out	Nov	Dez
1Bens de capital	- 4,7	4,7	1,2	- 1,8	1,9	- 2,6	- 2,1	4,6	- 4,1	- 3,9	4,3	- 2,2
2 Bens intermediários	0,8	1,3	- 0,1	0,2	- 3,0	- 0,5	2,1	- 1,5	- 0,4	1,7	0,0	- 1,0
3 Bens de consumo	- 1,5	0,9	- 3,8	3,4	2,2	1,6	1,7	- 2,9	- 2,2	0,9	- 0,1	0,9
31Bens de consumo duráveis	- 14,3	2,1	2,1	0,7	- 0,3	10,0	- 6,3	3,2	1,1	- 2,0	3,1	- 1,9
32 Bens de consumo semiduráveis e não duráveis	- 1,0	1,6	- 3,7	3,7	2,3	0,2	2,3	- 3,0	- 2,8	0,6	- 0,1	1,8

												2023
Grandes Categorias Econômicas	Jan	Fev	Mar	Abr	Mai	Jun	Jul	Ago	Set	Out	Nov	Dez
1Bens de capital	- 4,5	- 0,3	9,3	- 12,0	4,3	- 2,6	- 7,4	5,3	- 2,3	- 0,6	- 1,8	- 1,2
2 Bens intermediários	- 0,6	0,4	1,2	0,2	0,0	- 0,2	- 0,3	- 0,3	0,7	0,8	1,7	1,3
3 Bens de consumo	0,7	- 0,2	- 1,2	1,3	- 0,6	0,3	1,4	2,5	- 1,8	- 0,9	- 0,2	1,3
31Bens de consumo duráveis	- 0,1	- 2,1	2,3	- 5,2	9,8	- 5,5	- 4,1	8,0	- 4,1	- 2,0	- 3,0	6,3
32 Bens de consumo semiduráveis e não duráveis	0,3	- 0,1	- 0,6	1,1	- 0,9	0,8	1,5	2,0	- 1,8	- 0,2	0,2	0,1

Fonte: IBGE, Diretoria de Pesquisas, Coordenação de Estatísticas Conjunturais em Empresas

Nota: Ponderação PIA -2019

