



# Indicadores IBGE

Pesquisa Industrial Mensal

Produção Física  
Brasil

novembro 2023

Publicado em 05/01/2024 às 9 horas

Presidente da República  
**Luiz Inácio Lula da Silva**

Ministra do Planejamento e Orçamento  
**Simone Nassar Tebet**

## **INSTITUTO BRASILEIRO DE GEOGRAFIA E ESTATÍSTICA - IBGE**

Presidente  
**Marcio Pochmann**

Diretora-Executiva  
**Flávia Vinhaes Santos**

### **ORGÃOS ESPECÍFICOS SINGULARES**

Diretoria de Pesquisas  
**Cimar Azeredo Pereira**

Diretoria de Geociências  
**Claudio Stenner**

Diretoria de Tecnologia da Informação  
**Marcos Vinícius Ferreira Mazoni**

Centro de Documentação e Disseminação de Informações  
**José Daniel Castro da Silva**

Escola Nacional de Ciências Estatísticas  
**Paulo de Martino Jannuzzi**

### **UNIDADE RESPONSÁVEL**

Diretoria de Pesquisas

Coordenação de Estatísticas Conjunturais em Empresas  
**Flávio Renato Keim Magheli**

Gerência de Análise e Metodologia  
**Alexandre Pessoa Brandão**

Gerência da Pesquisa Industrial Mensal  
**André Luiz Oliveira Macedo**

Colaboradores: (em ordem alfabética)  
**Bernardo Monteiro dos Anjos de Almeida**  
**Carlos Paulo de Andrade**  
**Denise Rocha Daniel de Deus**  
**Felipe Figueiredo Câmara**  
**Manoela Gonçalves Cabo da Silva**  
**Murilo Lemos Alvim**  
**Nilson Enir de Mattos**  
**Ricardo Neves Tavares**

**Indicadores IBGE**  
Plano de divulgação:

### **Trabalho e rendimento**

Pesquisa mensal de emprego\*

Pesquisa nacional por amostra de domicílios contínua

### **Agropecuária**

Estatística da produção agrícola \*\*

Estatística da produção pecuária \*\*

### **Indústria**

Pesquisa industrial mensal: emprego e salário \*\*\*

Pesquisa industrial mensal: produção física Brasil

Pesquisa industrial mensal: produção física regional

### **Comércio**

Pesquisa mensal de comércio

### **Serviços**

Pesquisa mensal de serviços

### **Índices, preços e custos**

Índice de preços ao produtor – indústrias extrativas e de transformação

Sistema nacional de índices de preços ao consumidor:

IPCA-E

Sistema nacional de índices de preços ao consumidor:

INPC - IPCA

Sistema nacional de pesquisa de custos e índices da construção civil

### **Contas nacionais trimestrais**

Contas nacionais trimestrais: indicadores de volume e valores correntes

\* O último fascículo divulgado corresponde a fevereiro de 2016.

\*\* Continuação de: Estatística da produção agropecuária, a partir de janeiro de 2006. A produção agrícola é composta do Levantamento Sistemático da Produção Agrícola. A produção pecuária é composta da Pesquisa Trimestral do Abate de Animais, da Pesquisa Trimestral do Leite, da Pesquisa Trimestral do Couro e da Produção de Ovos de Galinha.

\*\*\* O último fascículo divulgado corresponde a dezembro de 2015.

Iniciado em 1982, com a divulgação de indicadores sobre trabalho e rendimento, indústria e preços, o periódico **Indicadores IBGE** passou a incorporar, no decorrer das décadas seguintes, informações sobre agropecuária, contas nacionais trimestrais e serviços, visando contemplar as variadas demandas por estatísticas conjunturais para o País. Outros temas poderão ser abarcados futuramente, de acordo com as necessidades de informação identificadas. O periódico é subdividido em fascículos por temas específicos, que incluem tabelas de resultados, comentários e notas metodológicas. As informações apresentadas estão disponíveis em diferentes níveis geográficos: nacional, regional e metropolitano, variando por fascículo

## SUMÁRIO

NOTAS METODOLÓGICAS .....	2
---------------------------	---

### RESULTADOS PARA NOVEMBRO DE 2023

COMENTÁRIOS .....	6
-------------------	---

#### ÍNDICES

Por seções e atividades de indústria.....	22
Por grandes categorias econômicas.....	23
Por grupos e classes industriais.....	24
Sazonalmente ajustados	
Por seções e atividades de indústria.....	28
Por grandes categorias econômicas.....	34



## NOTAS METODOLÓGICAS

1 - Os indicadores de quantum utilizam dados primários da Pesquisa Industrial Mensal de Produção Física (PIM-PF). O painel de produtos e de informantes acompanhado é uma amostra intencional obtida a partir das informações da Pesquisa Industrial Anual - Empresa (PIA-Empresa) e da Pesquisa Industrial Anual - Produto (PIA-Produto) dos anos de 2018 e 2019, representando aproximadamente 85% do Valor da Transformação Industrial da PIA-Empresa do ano de 2018 e 2019, abrangendo 1.042 produtos e aproximadamente 8.600 empresas e 12.500 unidades locais a partir de janeiro de 2022.

2 - A base de ponderação dos indicadores é fixa e tem como referência a estrutura do Valor da Transformação Industrial referente ao ano de 2019. Assim, os pesos atribuídos para as atividades e produtos estão baseados nas pesquisas anuais da indústria de 2019.

3 - A fórmula de cálculo, nos diversos níveis de agregação, baseia-se em uma adaptação do índice de Laspeyres - base fixa em cadeia (com atualização de pesos). Assim, os índices são definidos como médias ponderadas de relativos de quantidades cujos pesos são definidos pelo valor de cada produto, estimado a partir das quantidades vigentes no mês de comparação (t-1) e dos preços do período base. Conseqüentemente, à medida que um produto apresenta variação de quantum superior à média dos seus congêneres cresce sua importância no seu respectivo segmento industrial de origem. Analogamente, esses movimentos são observados em todos os níveis.

4 - São divulgados cinco tipos de índices:

- **ÍNDICE BASE FIXA MENSAL (NÚMERO-ÍNDICE)**: compara a produção do mês de referência do índice com a média mensal produzida no ano base da pesquisa (2022);
- **ÍNDICE MÊS/MÊS ANTERIOR**: compara a produção do mês de referência do índice com a do mês imediatamente anterior. As séries são obtidas a partir do índice de base fixa mensal ajustado sazonalmente;
- **ÍNDICE MENSAL**: compara a produção do mês de referência do índice em

relação a igual mês do ano anterior;

- **ÍNDICE ACUMULADO NO ANO:** compara a produção acumulada no ano, de janeiro até o mês de referência do índice, em relação a igual período do ano anterior;
- **ÍNDICE ACUMULADO NOS ÚLTIMOS 12 MESES:** compara a produção acumulada nos últimos 12 meses de referência do índice em relação a igual período imediatamente anterior.

5 - Foi realizado o encadeamento das séries de Índices de Base Fixa, encerradas em dezembro de 2022 (base média 2012 = 100), com a série que se iniciou em janeiro de 2022 (base 2022 = 100). A série encadeada tem como referência a média mensal de 2022 = 100 e não altera os resultados das séries dos índices anteriores a 2022 nas seguintes comparações: mês contra igual mês do ano anterior, acumulado no ano e acumulado nos últimos 12 meses.

6 - O ajuste sazonal das séries foi obtido utilizando-se o software X-13 ARIMA-SEATS, U.S. Census Bureau. Considera-se, além dos efeitos sazonais, o tratamento específico para o efeito calendário (Trading Day - TD), a identificação de *outliers* e a correção de dias úteis para feriados móveis (Carnaval, Corpus Christi e Páscoa). Para os feriados de Carnaval e Corpus Christi utilizou-se o programa GENHOL (Generate Holiday Regression Variables), disponibilizado pelo U.S. Census Bureau, de modo a gerar a matriz de coeficientes de regressão. A modelagem foi definida com a série de 240 meses (de janeiro de 2002 a dezembro de 2021) para a indústria geral, seções, atividades de indústria e as grandes categorias econômicas, exceto a atividade de fabricação de produtos químicos que foi definida com a série de 252 meses (de janeiro de 2002 a dezembro de 2022); e de 120 meses (de janeiro de 2012 a dezembro de 2021) para as séries de impressão e reprodução de gravações e de manutenção, reparação e instalação de máquinas e equipamentos. Os modelos adotados nas séries divulgadas são os seguintes:

**PESQUISA INDUSTRIAL MENSAL PRODUÇÃO FÍSICA – BRASIL**

CNAE	INDÚSTRIA GERAL E ATIVIDADES	DECOMPOSIÇÃO	MODELO ARIMA	REGRESSÃO (REGARIMA)
IG	Indústria Geral	Aditivo	(0 1 1)(0 1 1)	Carnaval, Corpus Christi, Efeito Calendário, Páscoa[1], LS2008.Nov, TC2008.Dez, AO2018.Mai, AO2020.Mar, TC2020.Abr
IT	Indústria de Transformação	Aditivo	(0 1 0)(0 1 1)	Carnaval, Corpus Christi, Efeito Calendário, Páscoa[1], TC2008.Dez, AO2011.Dec, AO2018.Mai, TC2020.Mar, TC2020.Abr
B	Indústrias Extrativas	Aditivo	(1 1 0)(0 1 1)	Efeito Calendário, LS2008.Nov, TC2008.Dez, AO2012.Jan, AO2012.Out, LS2015.Nov, LS2019.Fev, TC2019.Abr, TC2020.Jul, TC2021.Oct
10	Produtos Alimentícios	Multiplicativo	(1 0 1)(0 1 1)	Carnaval, Corpus Christi, Efeito Calendário, Páscoa[1], AO2018.Mai
11	Bebidas	Aditivo	(0 1 2)(0 1 1)	Páscoa[1], AO2018.Mai, TC2018.Set, TC2020.Mar, AO2020.Abr, TC2020.Jun
12	Produtos do Fumo	Multiplicativo	(1 0 0)(0 1 1)	TC2003.Jul, TC2013.Jan, LS2014.Jan, TC2015.Jan, AO2015.Fev
13	Produtos Têxteis	Aditivo	(0 1 0)(0 1 1)	Carnaval, Corpus Christi, Efeito Calendário, Páscoa[1], TC2020.Mar, TC2020.Abr
14	Confecção de Artigos do Vestuário e Acessórios	Aditivo	(1 0 1)(0 1 1)	Carnaval, Corpus Christi, Constante, Páscoa[1], AO2012.Dez, TC2020.Mar, TC2020.Abr, LS2021.Mar
15	Couros, Artigos para Viagem e Calçados	Aditivo	(2 0 1)(0 1 1)	Carnaval, Corpus Christi, Constante, Páscoa[8], AO2002.Jun, TC2020.Mar, TC2020.Abr
16	Produtos da Madeira	Aditivo	(0 1 1)(0 1 1)	Carnaval, Corpus Christi, Páscoa[8], AO2018.Mai, TC2020.Mar, TC2020.Abr
17	Celulose, Papel e Produtos de Papel	Multiplicativo	(0 1 1)(1 1 1)	AO2007.Set, AO2018.Mai, TC2020.May
18	Impressão e Reprodução de Gravações	Aditivo	(0 1 1) (2 1 1)	AO2019.Dez
19	Coque, Produtos Derivados do Petróleo e Biocombustível	Aditivo	(1 1 1)(0 1 1)	Páscoa[8]
20	Produtos Químicos	Aditivo	(0 1 2)(0 1 1)	Páscoa[1], Efeito Calendário, TC2008.Oct, TC2008.Dec
21	Produtos Farmoquímicos e Farmacêuticos	Aditivo	(0 1 1)(0 1 1)	
22	Produtos de Borracha e de Material Plástico	Aditivo	(0 1 0)(1 1 1)	Carnaval, Corpus Christi, Páscoa[1], LS2008.Out, AO2008.Nov, TC2008.Dez, AO2018.Mai, TC2020.Mar, TC2020.Abr
23	Produtos de Minerais Não-Metálicos	Aditivo	(0 1 1)(0 1 1)	Carnaval, Corpus Christi, Páscoa[8], LS2008.Dez, AO2018.Mai, TC2020.Mar, TC2020.Abr
24	Metalurgia	Aditivo	(0 1 0)(0 1 1)	LS2008.Nov, LS2008.Dez, TC2020.Abr, AO2020.Dec
25	Produtos de Metal, exceto Máquinas e Equipamentos	Aditivo	(0 1 1)(0 1 1)	Carnaval, Corpus Christi, Páscoa[1], LS2008.Dez, LS2009.Dec, TC2011.Fev, AO2011.Mai, AO2020.Mar, TC2020.Abr
26	Equipamentos de Informática, Produtos Eletrônicos e Ópticos	Aditivo	(0 1 1) (2 1 1)	Carnaval, Corpus Christi, Páscoa[1], LS2008.Nov, TC2008.Dez, AO2014.Jun, TC2020.Abr
27	Máquinas, Aparelhos e Materiais Elétricos	Aditivo	(0 1 1)(0 1 1)	Carnaval, Corpus Christi, Páscoa[1], LS2008.Dez, TC2009.Mar, AO2011.Abr, AO2011.Dec, AO2013.Mai, AO2014.Jun, AO2018.May, TC2020.Apr, LS2020.Jun
28	Máquinas e Equipamentos	Aditivo	(0 1 1)(0 1 1)	Carnaval, Corpus Christi, Páscoa[8], AO2008.Nov, LS2008.Dez, TC2020.Abr
29	Veículos Automotores, Reboques e Carrocerias	Aditivo	(0 1 1)(0 1 1)	Carnaval, Corpus Christi, Páscoa[8], LS2008.Nov, TC2008.Dez, TC2011.Set, TC2012.Jan, AO2013.Dec, TC2014.Jun, LS2014.Dec, AO2018.Mai, AO2020.Mar, TC2020.Abr
30	Outros Equipamentos de Transporte	Aditivo	(0 1 1) (2 1 1)	Carnaval, Corpus Christi, TC2007.Out, TC2008.Nov, AO2012.Jul, AO2014.Jun, TC2020.Abr
31	Móveis	Aditivo	(2 1 1)(1 1 1)	Carnaval, Corpus Christi, Páscoa[1], TC2020.Mar, TC2020.Abr, LS2021.Mar
32	Produtos Diversos	Aditivo	(2 0 0)(0 1 1)	Carnaval, Corpus Christi, TC2020.Abr
33	Manutenção, Reparação e Instalação de Máquinas e Equipamentos	Multiplicativo	(0 1 1)(0 1 1)	Carnaval, Corpus Christi, AO2013.Dez, TC2021.Out

GRANDES CATEGORIAS ECONÔMICAS	DECOMPOSIÇÃO	MODELO ARIMA	REGRESSÃO (REGARIMA)
Bens de Capital	Aditivo	(0 1 1) (2 1 1)	Carnaval,Corpus Christi,Páscoa[1],LS2008.Dez,TC2012.Jan,AO2013.Dec,AO2014.Jun,AO2014.Dec,AO2018.Mai,TC2020.Abr
Bens Intermediários	Aditivo	(0 1 1)(0 1 1)	Carnaval,Corpus Christi,Efeito Calendário,Páscoa[1],TC2008.Dez,AO2018.Mai,TC2020.Abr,LS2020.Jul
Bens de Consumo	Aditivo	(0 1 1)(0 1 1)	Carnaval,Corpus Christi,Efeito Calendário,Páscoa[1],TC2008.Dez,AO2014.Jun,AO2018.Mai,AO2020.Mar,TC2020.Abr,LS2021.Mar
Bens de Consumo Duráveis	Aditivo	(1 1 0) (2 1 1)	Carnaval,Corpus Christi,Páscoa[1],TC2008.Nov,AO2008.Dez,AO2013.Fev,AO2014.Jun,TC2014.Set,AO2018.Mai,AO2020.Mar,TC2020.Abr
Bens de Consumo Semi e Não-Duráveis	Aditivo	(0 1 1)(0 1 1)	Carnaval,Corpus Christi,Efeito Calendário,Páscoa[1],LS2008.Dez,AO2018.Mai,AO2020.Mar,TC2020.Abr,LS2021.Mar

7 - Os índices apresentados neste documento estão sujeitos à retificação nos dados primários por parte dos informantes da pesquisa, sendo incorporadas revisões a partir de janeiro do ano anterior ao de referência da pesquisa. Os dados ajustados sazonalmente podem ser revisados desde o início da sua série histórica a cada divulgação.

Informações mais detalhadas sobre os procedimentos metodológicos podem ser solicitadas no portal do IBGE, dentro da página "Canais de Atendimento" (<https://www.ibge.gov.br/atendimento.html>); atendimento telefônico 0800-721-8181; ou na Coordenação da Pesquisa - Avenida Chile, 500 - 5º andar - CEP 20031-070 - Rio de Janeiro - RJ, telefone: (21) 2142-4513.



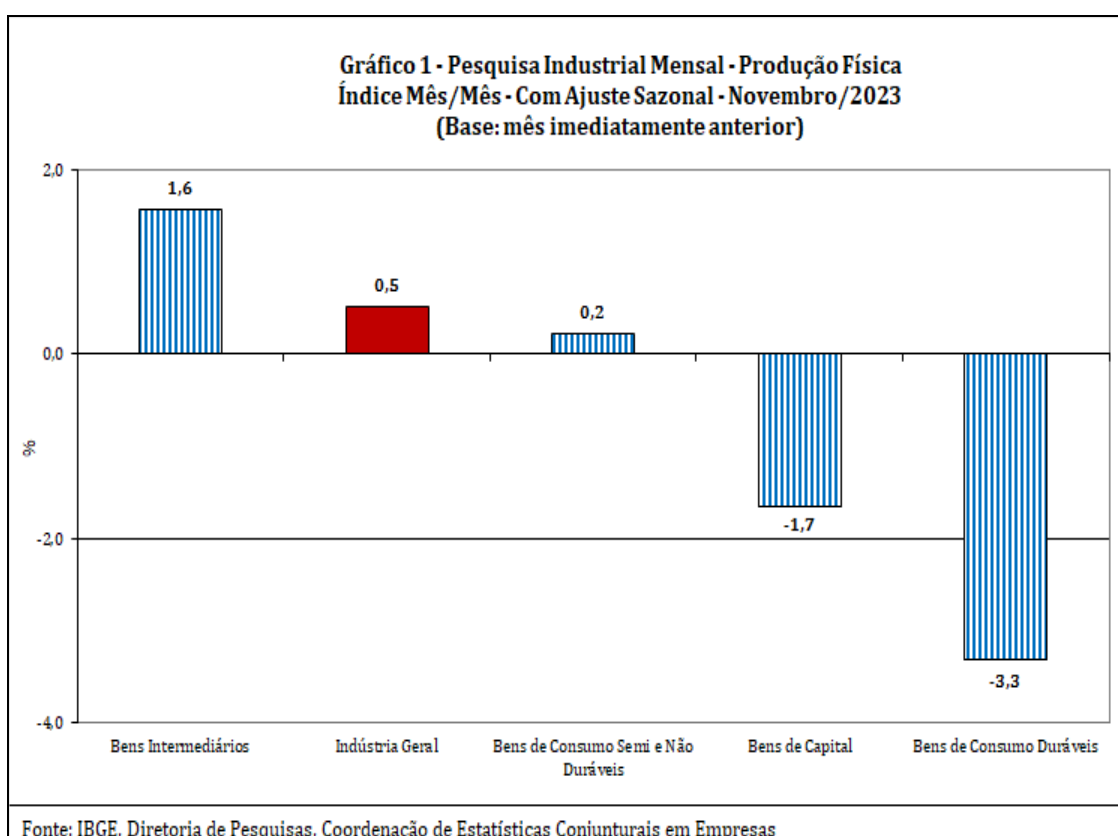
## Comentários

Em novembro de 2023, a produção industrial nacional avançou 0,5% frente ao mês imediatamente anterior, na série livre de influências sazonais, após registrar variações positivas em outubro (0,1%), setembro (0,1%) e agosto de 2023 (0,2%). Na série sem ajuste sazonal, no confronto com igual mês do ano anterior, o total da indústria cresceu 1,3% em novembro de 2023, quarta taxa positiva consecutiva nesse tipo de comparação. No índice acumulado para os onze meses do ano, o setor industrial apontou variação positiva de 0,1%. A taxa anualizada, indicador acumulado nos últimos doze meses, mostrou variação nula (0,0%) em novembro de 2023, repetindo, dessa forma, o comportamento de estabilidade observado nos últimos meses: outubro (0,0%), setembro (0,0%), agosto (-0,1%), julho (0,0%), junho (0,1%) e maio (0,0%) de 2023.

No acréscimo de 0,5% da atividade industrial na passagem de outubro para novembro de 2023, duas das quatro grandes categorias econômicas e 13 dos 25 ramos industriais pesquisados mostraram crescimento na produção. Entre as atividades, as influências positivas mais importantes foram assinaladas por indústrias extrativas (3,4%) e produtos alimentícios (2,8%), com a primeira voltando a crescer após registrar variação negativa de 0,4% no mês anterior; e a segunda marcando o quinto mês consecutivo de expansão na produção, período em que acumulou ganho de 6,3%. Outras contribuições positivas relevantes sobre o total da indústria vieram de coque, produtos derivados do petróleo e biocombustíveis (0,6%), de bebidas (2,8%), de produtos de minerais não metálicos (2,3%) e de metalurgia (0,8%). Por outro lado, entre as doze atividades que apontaram redução na produção, produtos farmoquímicos e farmacêuticos (-10,2%) e veículos automotores, reboques e carrocerias (-3,1%) exerceram os principais impactos em novembro de 2023, com ambas eliminando os avanços registrados no mês anterior: 3,5% e 1,0%, respectivamente. Vale destacar também os recuos assinalados pelos ramos de equipamentos de informática, produtos eletrônicos e ópticos (-6,5%), de máquinas e equipamentos (-2,8%), de impressão e reprodução de gravações (-11,2%), de confecção de artigos do vestuário e acessórios (-2,9%), de máquinas, aparelhos

e materiais elétricos (-2,3%) e de artefatos de couro, artigos para viagem e calçados (-2,7%).

Entre as grandes categorias econômicas, ainda na comparação com o mês imediatamente anterior, bens intermediários (1,6%) apontou o crescimento mais acentuado em novembro de 2023, após também avançar em outubro (0,7%) e setembro (0,8%). O setor produtor de bens de consumo semi e não duráveis (0,2%) também assinalou taxa positiva nesse mês e interrompeu dois meses consecutivos de queda na produção, período em que acumulou perda de 1,9%. Por outro lado, os segmentos de bens de capital (-1,7%) e de bens de consumo duráveis (-3,3%) mostraram os resultados negativos em novembro de 2023, com ambos apontando a terceira taxa negativa consecutiva e acumulando nesse período perdas de 4,7% e 9,7%, respectivamente.

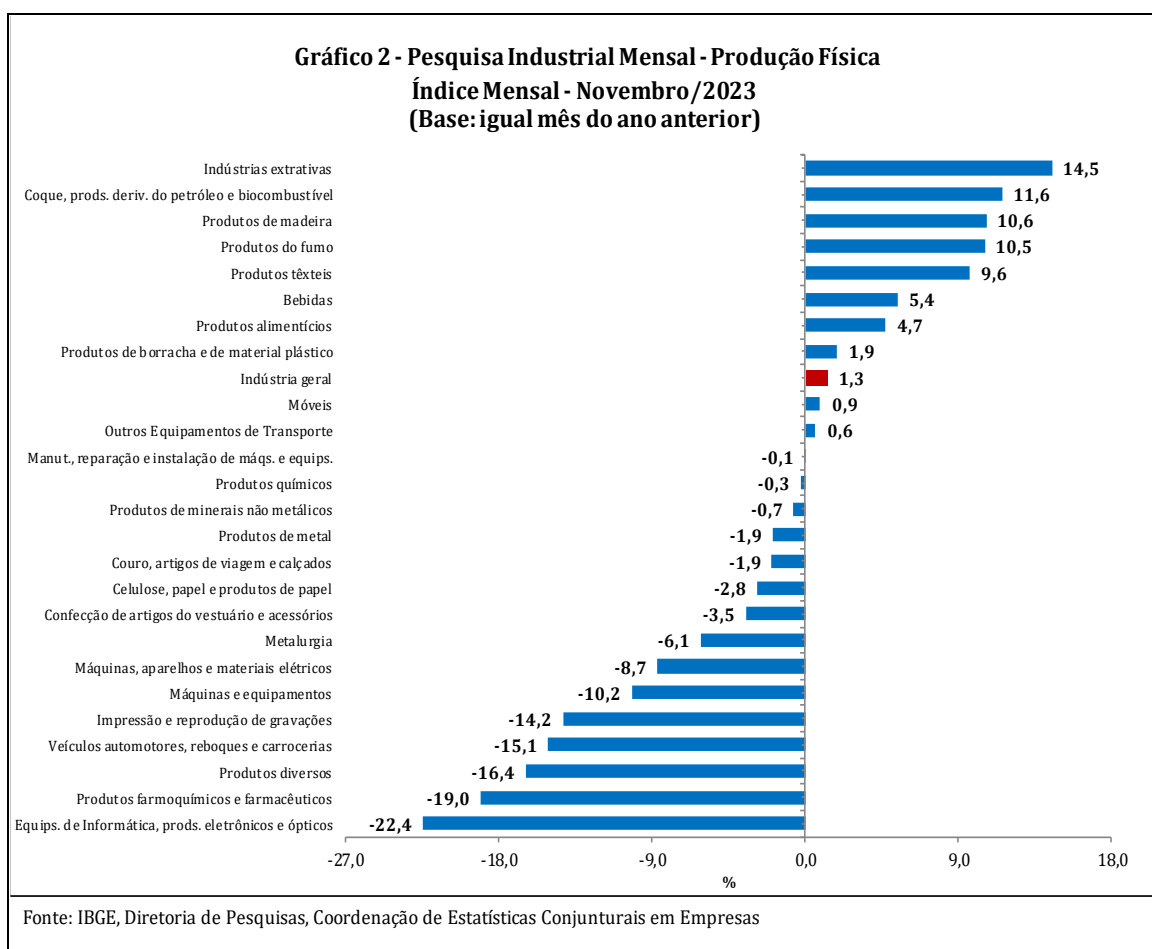


Ainda na série com ajuste sazonal, a evolução do índice de média móvel trimestral para o total da indústria mostrou variação positiva de 0,2% no trimestre encerrado em novembro de 2023 frente ao nível do mês anterior, marcando, dessa forma, a segunda taxa positiva consecutiva, após registrar variação nula (0,0%) nos meses de setembro, agosto e julho de 2023. Entre as

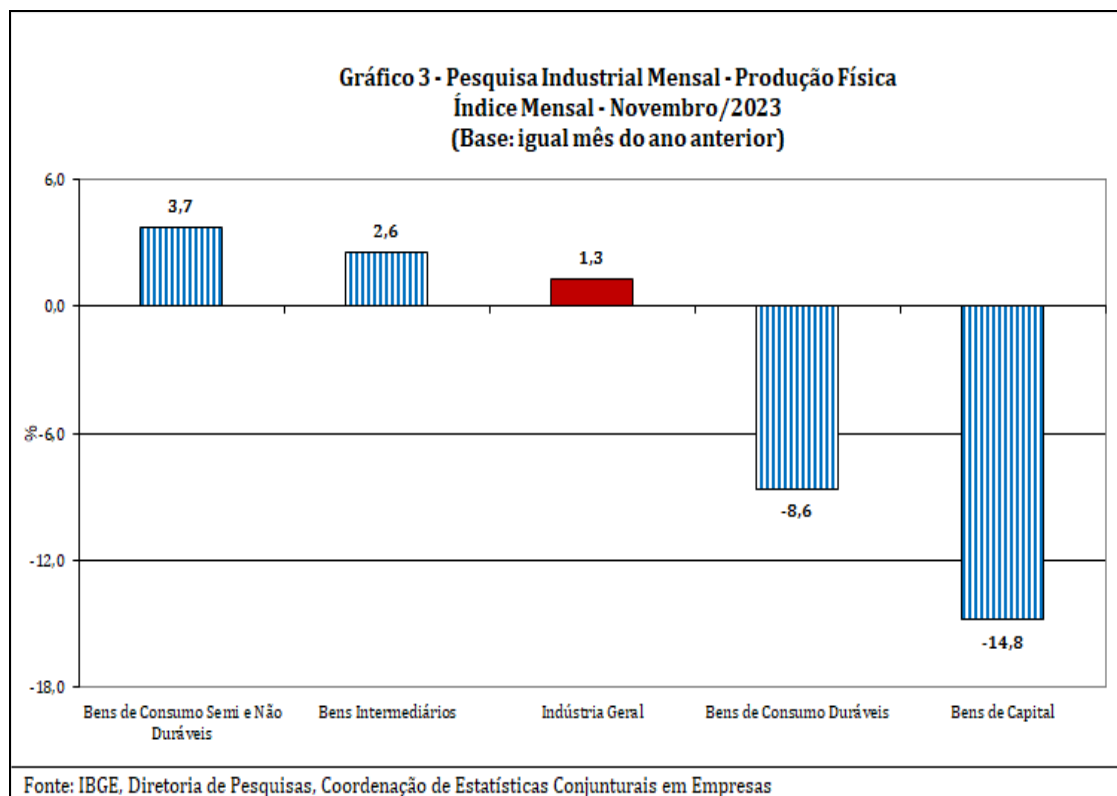
grandes categorias econômicas, ainda em relação ao movimento deste índice na margem, bens intermediários (1,0%) assinalou o único resultado positivo nesse mês e manteve a trajetória ascendente iniciada em agosto de 2023. Por outro lado, o setor produtor de bens de consumo duráveis (-3,4%) apontou a queda mais acentuada em novembro de 2023, após avançar 0,2% no mês anterior, quando interrompeu quatro meses consecutivos de queda, período em que acumulou redução de 2,4%. Os segmentos de bens de capital (-1,6%) e de bens de consumo semi e não duráveis (-0,6%) também registraram taxas negativas, com o primeiro voltando a recuar após crescer 0,5% em outubro, quando interrompeu a trajetória predominantemente negativa iniciada em março de 2023; e o segundo apontando o primeiro resultado negativo desde maio de 2023.

Na comparação com igual mês do ano anterior, o setor industrial assinalou avanço de 1,3% em novembro de 2023, com resultados positivos em duas das quatro grandes categorias econômicas, 10 dos 25 ramos, 32 dos 80 grupos e 46,9% dos 789 produtos pesquisados. Vale citar que novembro de 2023 (20 dias) teve o mesmo número de dias úteis do que igual mês do ano anterior (20). Entre as atividades, as principais influências positivas no total da indústria foram registradas por indústrias extrativas (14,5%), coque, produtos derivados do petróleo e biocombustíveis (11,6%) e produtos alimentícios (4,7%), impulsionadas, principalmente, pela maior produção dos itens óleos brutos de petróleo e minérios de ferro, na primeira; álcool etílico, gasolina automotiva, querosenes de aviação e óleo diesel, na segunda; e carnes de bovinos frescas ou refrigeradas, açúcar VHP e cristal, sorvetes e picolés, carnes de bovinos congeladas, produtos embutidos ou de salamiaria e outras preparações de carnes de suínos, tortas, bagaços e farelos da extração do óleo de soja e complementos alimentares e suplementos vitamínicos e minerais, na terceira. Vale destacar também as contribuições positivas assinaladas pelos ramos de bebidas (5,4%), de produtos têxteis (9,6%) e de produtos de madeira (10,6%). Por outro lado, ainda na comparação com novembro de 2022, entre as quinze atividades que apontaram redução na produção, veículos automotores, reboques e carrocerias (-15,1%), produtos farmoquímicos e farmacêuticos (-19,0%), equipamentos de informática, produtos eletrônicos

e ópticos (-22,4%) e máquinas e equipamentos (-10,2%) exerceram as maiores influências na formação da média da indústria, pressionadas, em grande medida, pela menor produção dos itens autopeças, automóveis, caminhões, caminhão-trator para reboques e semirreboques, carrocerias para ônibus e caminhões e veículos para o transporte de mercadorias, na primeira; medicamentos, na segunda; televisores, partes e peças para aparelhos transmissores, telefones celulares, máquinas automáticas digitais para processamento de dados e placas de circuito impresso montadas, na terceira; e máquinas para colheita, escavadeiras, carregadoras-transportadoras, máquinas para perfuração e sondagem usadas na prospecção de petróleo, tratores agrícolas e máquinas de contabilidade, de emitir bilhetes e semelhantes (inclusive máquinas para pagamento eletrônico), na quarta. Outros impactos negativos importantes foram assinalados por metalurgia (-6,1%), produtos diversos (-16,4%), máquinas, aparelhos e materiais elétricos (-8,7%), celulose, papel e produtos de papel (-2,8%) e impressão e reprodução de gravações (-14,2%).



Ainda no confronto com igual mês do ano anterior, bens de consumo semi e não duráveis (3,7%) e bens intermediários (2,6%) assinalaram, em novembro de 2023, as expansões entre as grandes categorias econômicas. Por outro lado, os setores produtores de bens de consumo duráveis (-8,6%) e de bens de capital (-14,8%) registraram as taxas negativas nesse mês.



O setor produtor de bens de consumo semi e não duráveis mostrou expansão de 3,7% em novembro de 2023 frente a igual período do ano anterior, quarta taxa positiva consecutiva nesse tipo de comparação. O desempenho positivo nesse mês foi explicado, principalmente, pelas expansões observadas nos grupamentos de carburantes (24,9%) e de alimentos e bebidas elaborados para consumo doméstico (3,6%), impulsionados, em grande medida, pelos avanços na fabricação de álcool etílico e gasolina automotiva, no primeiro; e de carnes de bovinos frescas ou refrigeradas, cervejas e chopes, refrigerantes, sorvetes e picolés, carnes de bovinos congeladas, produtos embutidos ou de salami e outras preparações de carnes de suínos, complementos alimentares e suplementos vitamínicos e minerais e açúcar refinado de cana-de-açúcar, no segundo. Vale citar também o resultado positivo registrado pelo grupamento de alimentos e bebidas básicos para consumo doméstico (29,0%), influenciado

pelos itens filés e outras carnes de peixes frescos, refrigerados ou congelados e peixes congelados. Por outro lado, os grupamentos de não duráveis (-6,7%) e de semiduráveis (-3,2%) assinalaram os impactos negativos nessa categoria, pressionados, em grande parte, pela menor produção dos itens medicamentos e livros, brochuras ou impressos sob encomenda, no primeiro; e bermudas, jardineiras, shorts e semelhantes (de malha ou não), tênis, telefones celulares, bolsas e mochilas, calçados femininos de couro e blusas, camisas e semelhantes (de malha ou não), no segundo.

A produção de bens intermediários cresceu 2,6% em novembro de 2023 frente a igual período do ano anterior, quarta taxa positiva consecutiva nesse tipo de comparação e a mais intensa dessa sequência. O resultado desse mês foi explicado, principalmente, pelos avanços nos produtos associados às atividades de indústrias extrativas (14,5%), de produtos alimentícios (7,4%), de coque, produtos derivados do petróleo e biocombustíveis (4,8%), de produtos têxteis (11,5%) e de produtos de borracha e de material plástico (2,4%), enquanto as pressões negativas foram registradas por veículos automotores, reboques e carrocerias (-20,0%), metalurgia (-6,1%), produtos químicos (-3,2%), máquinas e equipamentos (-5,5%), celulose, papel e produtos de papel (-3,3%), produtos de metal (-2,3%) e produtos de minerais não metálicos (-0,7%). Ainda nessa categoria econômica, vale citar também os resultados assinalados pelos grupamentos de insumos típicos para construção civil (-0,2%), que marcou o vigésimo sétimo recuo seguido nesse tipo de comparação; e de embalagens (4,6%), que apontou o segundo mês consecutivo de avanço na produção.

Ainda no confronto com igual mês do ano anterior, o segmento de bens de consumo duráveis recuou 8,6% em novembro de 2023, intensificando, dessa forma, as quedas assinaladas nos meses de outubro (-3,0%) e setembro (-3,0%). Nesse mês, o setor foi pressionado, em grande medida, pela redução na fabricação de eletrodomésticos da "linha marrom" (-55,6%) e de automóveis (-8,0%). Vale citar também o recuo registrado pelo grupamento de móveis (-0,9%) e a variação nula verificada na produção de motocicletas (0,0%). Por outro lado, os impactos positivos vieram dos grupamentos de eletrodomésticos

da "linha branca" (13,3%) e de outros eletrodomésticos (8,9%).

O setor produtor de bens de capital mostrou queda de 14,8% em novembro de 2023 frente a igual período do ano anterior, oitava taxa negativa consecutiva nesse tipo de comparação. Na formação do índice desse mês, o segmento foi influenciado, principalmente, pelo recuo observado no grupamento de bens de capital para equipamentos de transporte (-28,4%), pressionado, em grande parte, pela menor produção de caminhões, aviões, caminhão-trator para reboques e semirreboques e veículos para o transporte de mercadorias. Os demais resultados negativos foram registrados pelos grupamentos de bens de capital para energia elétrica (-33,4%), para fins industriais (-6,1%), de uso misto (-17,1%), para construção (-25,5%) e agrícolas (-11,0%).

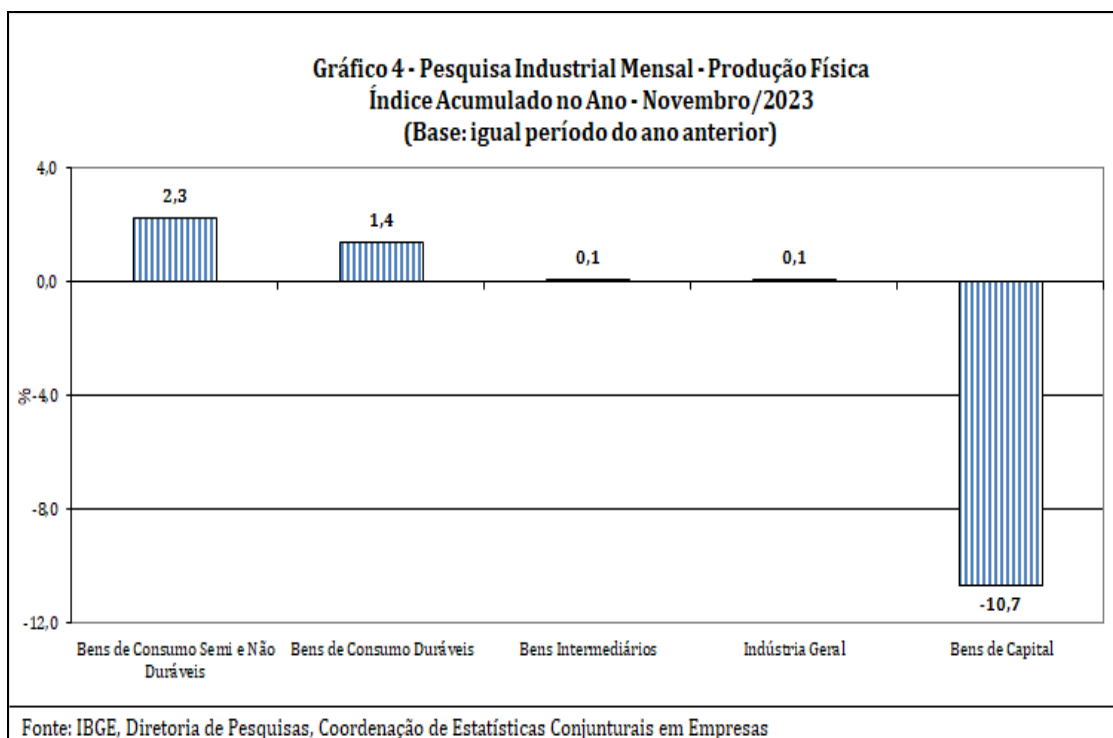
No índice acumulado para janeiro-novembro de 2023, frente a igual período do ano anterior, o setor industrial assinalou variação positiva de 0,1%, com resultados positivos em três das quatro grandes categorias econômicas, 10 dos 25 ramos, 30 dos 80 grupos e 40,8% dos 789 produtos pesquisados. Entre as atividades, as principais influências positivas no total da indústria foram registradas por indústrias extrativas (6,1%), coque, produtos derivados do petróleo e biocombustíveis (6,0%) e produtos alimentícios (3,9%), impulsionadas, principalmente, pela maior produção dos itens óleos brutos de petróleo e minérios de ferro, na primeira; gasolina automotiva, álcool etílico, óleo diesel e querosenes de aviação, na segunda; e açúcar VHP e cristal, carnes de suínos e de bovinos frescas ou refrigeradas, carnes e miudezas de aves congeladas, sucos concentrados de laranja e complementos alimentares e suplementos vitamínicos e minerais, na terceira. Outros impactos positivos importantes foram registrados por outros equipamentos de transporte (9,8%), produtos farmoquímicos e farmacêuticos (2,7%) e impressão e reprodução de gravações (10,4%). Por outro lado, ainda na comparação com janeiro-novembro de 2022, entre as quinze atividades que apontaram redução na produção, produtos químicos (-5,7%), veículos automotores, reboques e carrocerias (-6,8%), máquinas e equipamentos (-7,0%), máquinas, aparelhos e materiais elétricos (-10,5%) e equipamentos de informática, produtos eletrônicos e ópticos (-10,9%) exerceram as maiores

influências na formação da média da indústria, pressionadas, em grande medida, pela menor fabricação dos itens herbicidas para plantas, inseticidas e fungicidas (ambos para uso na agricultura), na primeira; autopeças, caminhões, caminhão-trator para reboques e semirreboques, automóveis e carrocerias para caminhões, na segunda; escavadeiras, carregadoras-transportadoras, máquinas de contabilidade, de emitir bilhetes e semelhantes (inclusive máquinas para pagamento eletrônico), tratores agrícolas, semeadores, plantadeiras ou adubadores, máquinas, aparelhos ou equipamentos para usos industriais, bombas para líquidos, combustíveis e lubrificantes e compressores usados em aparelhos de refrigeração, na terceira; geradores de corrente contínua e suas partes e peças, conversores estáticos elétricos ou eletrônicos, grupos eletrogêneos, cabos de fibras ópticas, fios, cabos e condutores elétricos, transformadores e motores elétricos de corrente alternada ou contínua, na quarta; e telefones celulares, computadores pessoais portáteis (*laptops, notebooks, tablets* e semelhantes), transmissores e suas partes e peças, circuitos integrados eletrônicos, placas de circuito impresso montadas e máquinas automáticas digitais para processamento de dados, na quinta. Vale destacar também as contribuições negativas assinaladas pelos ramos de produtos de minerais não metálicos (-6,6%), de confecção de artigos do vestuário e acessórios (-7,8%), de metalurgia (-3,0%), de produtos diversos (-8,9%), de produtos de metal (-3,2%), de produtos de madeira (-8,1%) e de celulose, papel e produtos de papel (-2,0%).

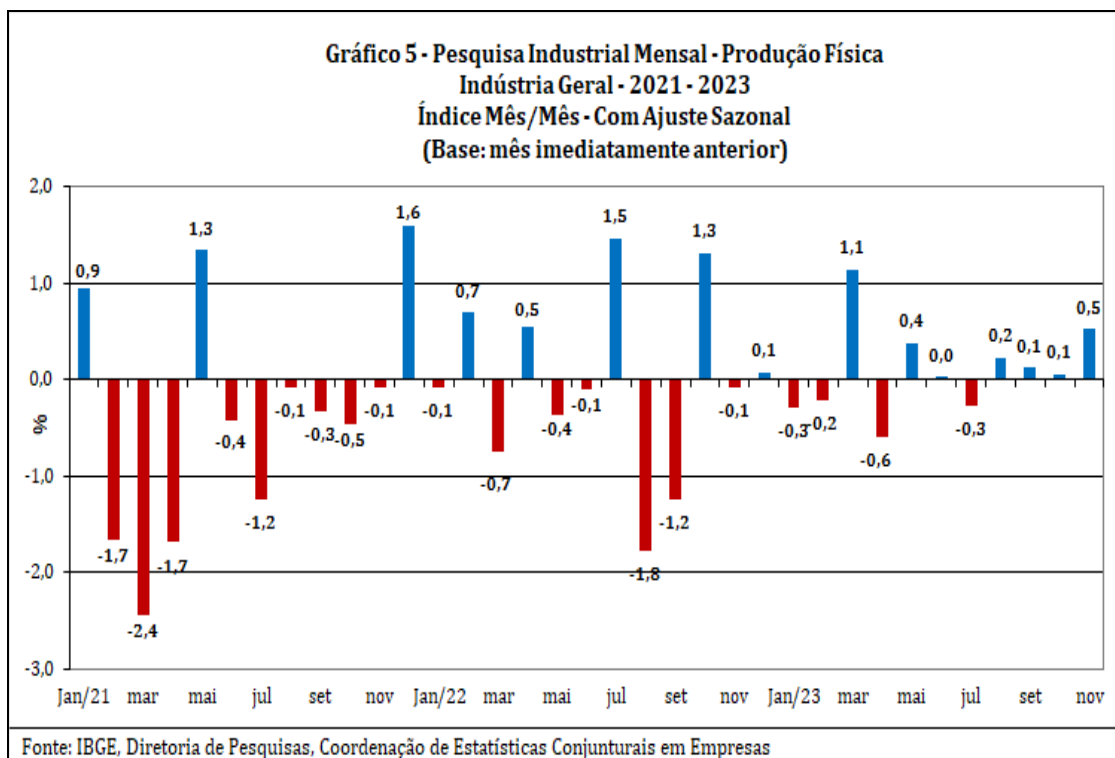
Entre as grandes categorias econômicas, o perfil dos resultados para os onze meses de 2023 mostrou maior dinamismo para bens de consumo semi e não duráveis (2,3%) e bens de consumo duráveis (1,4%), impulsionados, em grande medida, pela maior produção dos itens gasolina automotiva e álcool etílico, na primeira; e eletrodomésticos (5,7%), motocicletas (10,4%) e automóveis (1,3%), na segunda. O setor produtor de bens intermediários (0,1%) também apontou resultado positivo no índice acumulado no ano. Por outro lado, o segmento de bens de capital (-10,7%) assinalou a única taxa negativa no indicador acumulado do período janeiro-novembro de 2023, pressionado, em grande parte, pelas reduções observadas na fabricação de bens de capital para



equipamentos de transporte (-14,3%), para energia elétrica (-29,0%) e para fins industriais (-7,1%).



Em síntese, o setor industrial, ao avançar 0,5% em novembro de 2023 frente ao mês imediatamente anterior, na série com ajuste sazonal, acentua o ritmo de produção frente aos resultados dos meses de outubro (0,1%), setembro (0,1%) e agosto (0,2%) últimos. Vale destacar que, mesmo com o saldo positivo de 0,9% acumulado nos últimos quatro meses, a produção industrial ainda se encontra 0,9% abaixo do patamar pré-pandemia (fevereiro de 2020) e 17,6% abaixo do nível recorde alcançado em maio de 2011. Ainda na série com ajuste sazonal, no índice de média móvel trimestral, com o ganho de ritmo verificado nos últimos meses, o total da indústria marca, em novembro de 2023, o segundo resultado positivo consecutivo, após mostrar variação nula nos meses de setembro, agosto e julho de 2023.



No confronto com igual mês do ano anterior, a atividade industrial, ao avançar 1,3% em novembro de 2023, marcou o quarto mês seguido de crescimento na produção, após recuar 1,2% em julho último, quando interrompeu dois meses consecutivos de resultados positivos nesse tipo de comparação. Contudo, no índice desse mês, permanece a característica de perfil disseminado de taxas negativas, alcançando quinze dos 25 ramos industriais pesquisados. Dessa forma, observa-se pelo décimo quinto mês seguido um número maior de atividades no campo negativo para esse tipo de comparação.

Com a maior frequência de resultados positivos no índice mensal nos últimos meses, o total da indústria, no indicador para o período janeiro-novembro de 2023, assinala ligeira variação positiva (0,1%), mas mostra claro ganho de ritmo frente aos meses anteriores. Contudo, vale destacar que permanece a característica de predomínio de taxas negativas entre as atividades industriais investigadas.

**Tabela 1**  
**Indicadores da Produção Industrial por Grandes Categorias Econômicas**  
**Brasil - Novembro de 2023**

Grandes Categorias Econômicas	Variação (%)			
	Novembro 2023 / Outubro 2023*	Novembro 2023 / Novembro 2022	Acumulado Janeiro-Novembro	Acumulado nos Últimos 12 Meses
Bens de Capital	-1,7	-14,8	-10,7	-10,2
Bens Intermediários	1,6	2,6	0,1	0,1
Bens de Consumo	-0,2	2,0	2,1	2,0
Duráveis	-3,3	-8,6	1,4	1,0
Semiduráveis e não Duráveis	0,2	3,7	2,3	2,2
Indústria Geral	0,5	1,3	0,1	0,0

Fonte: IBGE, Diretoria de Pesquisas, Coordenação de Estatísticas Conjunturais em Empresas

\*série com ajuste sazonal

Composição da Taxa de Crescimento da Indústria Geral <sup>(1)</sup> (p.p.) - Brasil

Novembro de 2023

Atividades de Indústria	Novembro 2023 / Novembro 2022	Acumulado Janeiro-Novembro	Acumulado nos Últimos 12 Meses
Indústrias Extrativas	2,04	0,88	
Produtos Alimentícios	0,72	0,59	
Bebidas	0,17	0,02	
Produtos do Fumo	0,03	0,02	
Produtos Têxteis	0,12	0,01	
Confecção de Artigos do Vestuário e Acessórios	-0,08	-0,16	
Couro, Artigos para Viagem e Calçados	-0,03	-0,05	
Produtos de Madeira	0,10	-0,09	
Celulose, Papel e Produtos de Papel	-0,10	-0,07	
Impressão e Reprodução de Gravações	-0,10	0,06	
Coque, Produtos Derivados do Petróleo e Biocombustíveis	1,49	0,81	
Produtos Químicos	-0,02	-0,43	
Produtos Farmoquímicos e Farmacêuticos	-0,54	0,07	
Produtos de Borracha e de Material Plástico	0,06	0,04	
Minerais Não Metálicos	-0,02	-0,18	
Metalurgia	-0,31	-0,15	
Produtos de Metal - exclusive Máquinas e Equipamentos	-0,06	-0,10	
Equipamentos de Informática, Produtos Eletrônicos e Outros	-0,42	-0,22	
Máquinas, Aparelhos e Materiais Elétricos	-0,20	-0,24	
Máquinas e Equipamentos	-0,39	-0,27	
Veículos Automotores, Reboques e Carrocerias	-1,02	-0,42	
Outros Equipamentos de Transporte	0,01	0,11	
Móveis	0,01	-0,01	
Produtos Diversos	-0,21	-0,11	
Manutenção, Reparação e Instalação de Máquinas e Equipamentos.	0,00	-0,02	
<b>Indústria Geral</b>	<b>1,3</b>	<b>0,1</b>	<b>0,0</b>

Fonte: IBGE, Diretoria de Pesquisas, Coordenação de Estatísticas Conjunturais em Empresas

<sup>(1)</sup>  $C = (I_g - 100) \cdot K$ , onde: C=Participação da atividade na formação do total da taxa de crescimento,  $I_g$ =Indicador da atividade e K= peso da atividade no total da Indústria Geral.

\*No indicador acumulado nos últimos 12 meses, por conta do processo de reformulação da pesquisa, somente a partir de dezembro de 2023 (quando a mesma amostra completará 24 meses de coleta) será publicada a composição da taxa.

Composição da Taxa de Crescimento da Indústria Geral (1) (p.p.) - Brasil

Novembro de 2023

Categories Econômicas	Novembro 2023 / Novembro 2022	Acumulado Janeiro-Novembro	Acumulado nos Últimos 12 Meses
1 - Bens de Capital (BK)	-0,89	-0,64	
2 - Bens Intermediários (BI)	1,53	0,07	
3 - Bens de Consumo (BC) - (31+32)	0,65	0,68	
31 - Bens de Consumo Duráveis (BCD)	-0,41	0,06	
32 - Bens de Consumo Semi e Não-Duráveis (BCND)	1,06	0,62	
Bens Não Especificados Anteriormente	-0,01	-0,02	
<b>Indústria Geral</b>	<b>1,3</b>	<b>0,1</b>	<b>0,0</b>

Fonte: IBGE, Diretoria de Pesquisas, Coordenação de Estatísticas Conjunturais em Empresas

<sup>(1)</sup>  $C=(I_g - 100) \cdot K$ , onde: C=Participação da atividade na formação do total da taxa de crescimento,  $I_g$ =Indicador da atividade e K= peso da atividade no total da Indústria Geral.

\*No indicador acumulado nos últimos 12 meses, por conta do processo de reformulação da pesquisa, somente a partir de dezembro de 2023 (quando a mesma amostra completará 24 meses de coleta) será publicada a composição da taxa.

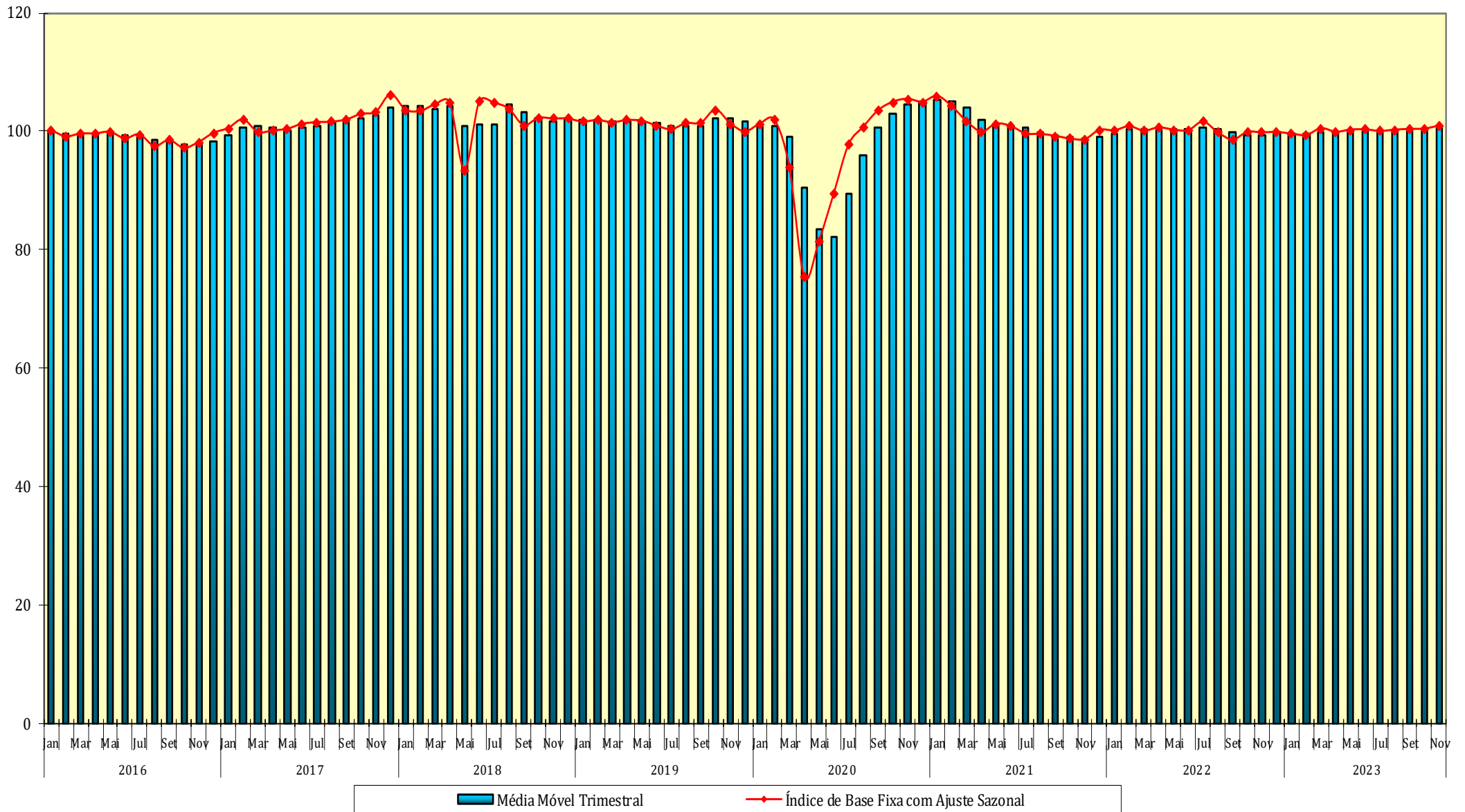
**Índices de Média Móvel Trimestral\* / 2020-2023**

Ano / Mês	Bens de Capital	Bens Intermediários	Bens de Consumo		Indústria Geral	
			Duráveis	Semiduráveis e Não Duráveis		
2020	Jan	82,77441	98,30718	120,39895	106,86681	100,79283
	Fev	84,25974	98,25173	121,54730	106,83183	100,98808
	Mar	83,23426	97,11416	115,44416	103,06956	98,96123
	Abr	70,07705	91,51513	82,43047	95,41346	90,33421
	Mai	58,78419	87,38581	52,56780	88,80366	83,54205
	Jun	56,42476	85,95419	48,11982	89,16779	82,07282
	Jul	65,68276	92,08488	76,01068	94,79351	89,51712
	Ago	71,79225	97,76795	101,55180	99,16950	95,93089
	Set	78,83743	102,36134	115,42992	102,54152	100,60928
	Out	83,82311	103,67343	121,50478	104,83229	103,01544
	Nov	91,15133	103,81247	125,58278	107,04148	104,58687
	Dez	95,13746	103,68646	126,73433	106,97808	105,06652
2021	Jan	98,51156	103,34377	124,30818	107,48977	105,39847
	Fev	100,45339	102,99482	121,40067	107,29170	104,97707
	Mar	99,63915	102,32839	115,12302	104,93930	103,87679
	Abr	99,52647	101,59815	112,45618	101,21699	101,87450
	Mai	98,31360	101,40039	107,14549	98,79388	100,90222
	Jun	99,78721	101,24593	105,76154	98,60190	100,63370
	Jul	101,21911	101,05101	101,48883	98,77791	100,52281
	Ago	101,59534	100,75853	98,10111	98,32482	99,94079
	Set	101,23653	100,51729	94,14148	98,69271	99,39395
	Out	99,38631	99,98408	90,91520	98,82121	99,10686
	Nov	99,62683	99,24166	93,31016	98,82250	98,81687
	Dez	100,23744	99,05959	98,68030	98,72145	99,15521
2022	Jan	99,58847	99,69158	99,90078	98,61919	99,62035
	Fev	100,65076	100,83511	99,17847	99,03662	100,34459
	Mar	100,95173	101,44186	94,88356	98,00578	100,29676
	Abr	102,30845	101,90701	96,35981	98,49376	100,45963
	Mai	102,69868	100,94045	96,85547	99,19795	100,26892
	Jun	101,86652	99,82025	99,95914	101,18164	100,29310
	Jul	100,93403	99,29916	100,63354	102,77842	100,62140
	Ago	100,80076	99,22382	102,59203	102,56932	100,47107
	Set	100,16962	99,23847	101,68974	101,39759	99,94580
	Out	98,90523	99,09084	102,18287	99,62063	99,36411
	Nov	97,58076	99,51036	102,68160	98,88195	99,35806
	Dez	96,97830	99,88762	103,41915	99,65796	99,78695
2023	Jan	96,21865	99,48942	104,38016	100,35352	99,68838
	Fev	94,06923	99,20455	103,68529	101,04646	99,54503
	Mar	95,34170	99,45495	103,09264	100,92920	99,75460
	Abr	94,04886	100,01109	101,25723	101,08425	99,86053
	Mai	94,07652	100,44555	103,06247	100,94104	100,16280
	Jun	90,56820	100,40894	102,19300	101,25085	100,09662
	Jul	88,93190	100,18535	101,80454	101,69600	100,14062
	Ago	87,36277	99,81827	100,97243	103,12705	100,13552
	Set	85,89567	99,82094	100,61848	103,70402	100,16169
	Out	86,36331	100,18770	100,83511	103,70311	100,29688
	Nov	84,99778	101,23009	97,43736	103,11167	100,52964

Fonte: IBGE, Diretoria de Pesquisas, Coordenação de Estatísticas Conjunturais em Empresas

\*Séries com ajuste sazonal

**Indústria Geral**  
**Índice de Base Fixa Mensal x Índice de Média Móvel Trimestral**  
**Séries com Ajuste Sazonal - 2016-2023**

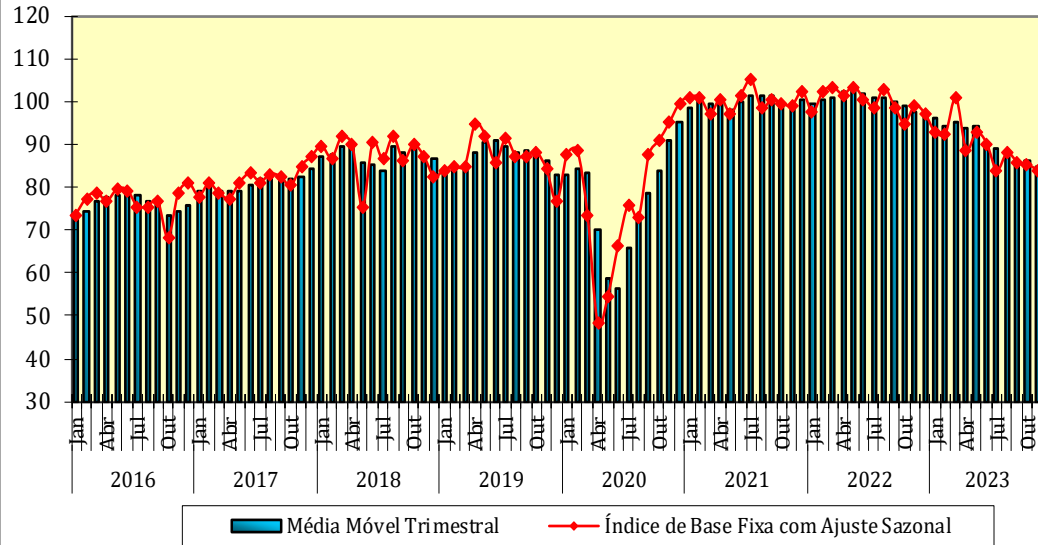


Fonte: IBGE, Diretoria de Pesquisas, Coordenação de Estatísticas Conjunturais em Empresas

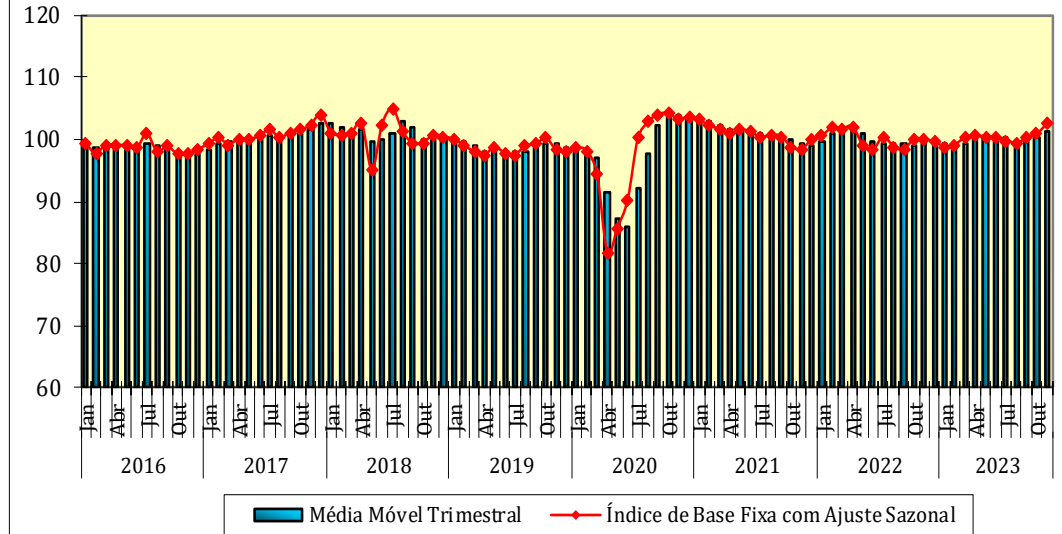
\* Série com ajuste sazonal

**Categorias Econômicas**  
**Índice de Base Fixa Mensal x Índice de Média Móvel Trimestral**  
**Séries com Ajuste Sazonal - 2016-2023**

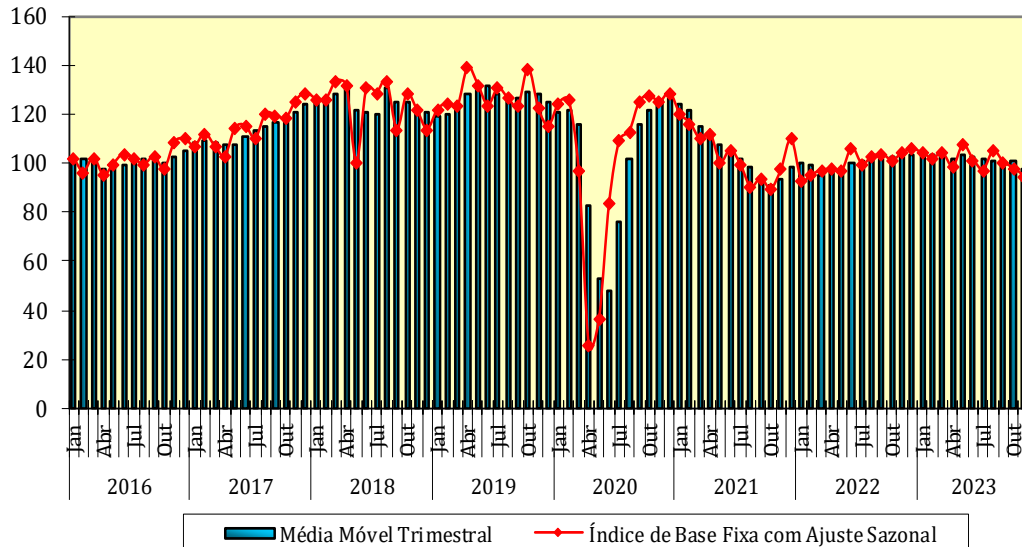
**Bens de Capital**



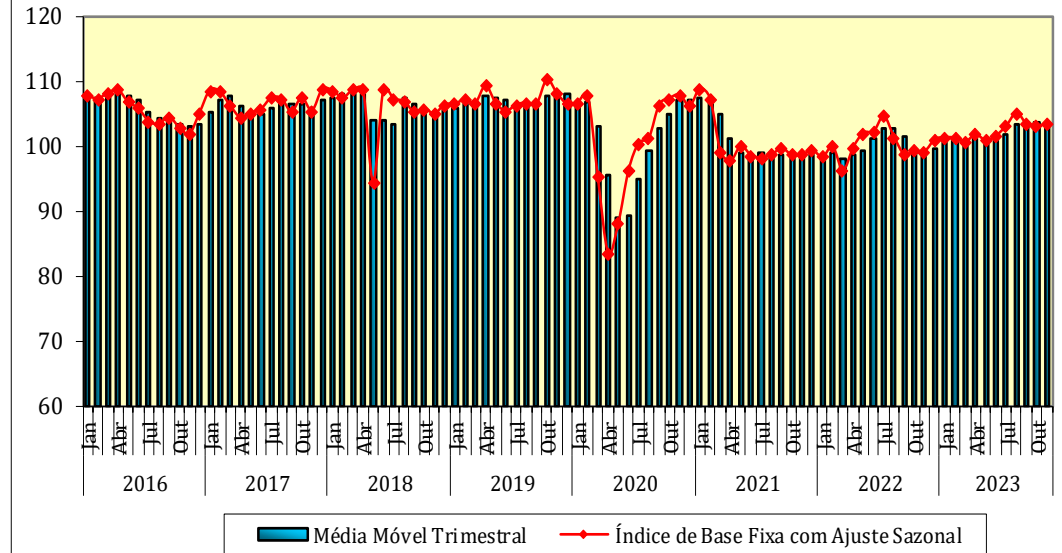
**Bens Intermediários**



**Bens de Consumo Duráveis**



**Bens de Consumo Semiduráveis e Não Duráveis**



Fonte: IBGE, Diretoria de Pesquisas, Coordenação de Estatísticas Conjunturais em Empresas



**Pesquisa Industrial Mensal - Produção Física**  
**Indicadores da Produção Industrial, segundo as Seções e Atividades de Indústria (Número índice)**  
**Brasil - 2023**

Seções e Atividades de Indústria	Base fixa mensal (1)			Mensal (2)			Acumulado (3)			Últimos 12 meses (4)		
	Set	Out	Nov	Set	Out	Nov	Jan-Set	Jan-Out	Jan-Nov	Até-Set	Até-Out	Até-Nov
1- Indústria geral	106,28706	107,06999	102,67349	0,7	1,1	1,3	- 0,2	0,0	0,1	0,0	0,0	0,0
2 - Indústrias extrativas	114,86915	112,28220	112,38603	9,2	- 0,3	14,5	6,0	5,3	6,1	4,6	3,7	5,2
3 - Indústrias de transformação	104,82400	106,18142	101,01771	- 0,8	1,4	- 0,9	- 1,2	- 0,9	- 0,9	- 0,8	- 0,7	- 0,9
3.10 - Fabricação de produtos alimentícios	113,73913	111,66981	106,75594	6,4	4,3	4,7	3,8	3,8	3,9	5,2	5,0	4,5
3.11 - Fabricação de bebidas	102,57417	111,34529	114,58646	0,7	8,6	5,4	- 0,9	0,1	0,6	- 0,8	0,4	0,5
3.12 - Fabricação de produtos do fumo	66,30011	63,70154	67,45850	- 5,7	5,8	10,5	3,4	3,5	3,9	3,3	3,1	3,2
3.13 - Fabricação de produtos têxteis	108,84480	112,91813	105,48139	3,3	7,3	9,6	- 0,9	0,0	0,8	- 3,5	- 2,4	- 0,2
3.14 - Confecção de artigos do vestuário e acessórios	101,95632	103,89207	105,05466	- 9,8	- 3,9	- 3,5	- 8,8	- 8,3	- 7,8	- 10,0	- 9,3	- 7,9
3.15 - Preparação de couros e fabricação de artefatos de couro, artigos para viagem e calçados	101,48339	112,41913	108,59243	- 13,4	- 0,5	- 1,9	- 3,6	- 3,3	- 3,1	- 3,9	- 3,7	- 3,2
3.16 - Fabricação de produtos de madeira	93,53727	97,65883	97,85910	5,1	18,3	10,6	- 12,1	- 9,7	- 8,1	- 15,8	- 12,7	- 9,9
3.17 - Fabricação de celulose, papel e produtos de papel	100,30071	101,75496	97,85325	- 2,3	- 1,7	- 2,8	- 1,9	- 1,9	- 2,0	- 1,0	- 1,3	- 1,7
3.18 - Impressão e reprodução de gravações	124,36359	114,91403	101,99817	20,5	1,8	- 14,2	14,9	13,4	10,4	10,3	10,8	9,2
3.19 - Fabricação de coque, de produtos derivados do petróleo e de biocombustíveis	118,49336	117,15600	107,85002	11,8	11,0	11,6	4,8	5,4	6,0	3,6	4,6	5,5
3.20 Fabricação de produtos químicos	106,13224	106,48576	101,49507	- 3,0	1,5	- 0,3	- 7,2	- 6,3	- 5,7	- 6,1	- 5,6	- 5,5
3.21 - Fabricação de produtos farmoquímicos e farmacêuticos	99,72769	104,63351	96,09881	- 5,3	- 2,8	- 19,0	6,4	5,4	2,7	9,0	8,3	5,6
3.22 - Fabricação de produtos de borracha e de material plástico	102,92980	108,45948	103,24157	- 0,8	3,8	1,9	0,7	1,0	1,1	- 0,2	0,6	0,9
3.23 - Fabricação de produtos de minerais não-metálicos	95,44158	96,47407	93,29040	- 6,6	- 5,0	- 0,7	- 7,4	- 7,1	- 6,6	- 7,9	- 7,9	- 7,3
3.24 - Metalurgia	96,98243	101,22160	96,59343	0,3	- 3,1	- 6,1	- 2,6	- 2,7	- 3,0	- 2,3	- 2,3	- 3,3
3.25 - Fabricação de produtos de metal, exceto máquinas e equipamentos	95,81332	101,57925	97,46729	- 6,8	- 2,8	- 1,9	- 3,4	- 3,4	- 3,2	- 3,5	- 3,4	- 2,9
3.26 - Fabricação de equipamentos de informática, produtos eletrônicos e ópticos	91,02077	90,74582	72,34927	- 11,8	- 15,6	- 22,4	- 9,2	- 9,9	- 10,9	- 7,9	- 10,0	- 11,2
3.27 - Fabricação de máquinas, aparelhos e materiais elétricos	91,47149	96,09476	92,46424	- 11,7	- 6,5	- 8,7	- 11,1	- 10,6	- 10,5	- 9,6	- 9,8	- 10,0
3.28 - Fabricação de máquinas e equipamentos	93,59115	98,81622	90,34625	- 12,0	- 6,6	- 10,2	- 6,7	- 6,7	- 7,0	- 6,3	- 6,5	- 7,1
3.29 - Fabricação de veículos automotores, reboques e carrocerias	96,15407	95,71691	93,91565	- 15,4	- 6,9	- 15,1	- 5,8	- 5,9	- 6,8	- 2,4	- 3,7	- 6,2
3.30 - Fabricação de outros equipamentos de transporte, exceto veículos automotores	114,25818	110,57156	109,54433	0,4	- 1,3	0,6	12,3	10,7	9,8	14,3	12,1	10,5
3.31 - Fabricação de móveis	99,15558	110,81394	112,61493	- 5,4	8,3	0,9	- 2,4	- 1,3	- 1,1	- 4,8	- 2,6	- 1,3
3.32 - Fabricação de produtos diversos	93,82741	93,80260	88,86100	- 12,3	- 7,6	- 16,4	- 8,1	- 8,1	- 8,9	- 8,4	- 8,3	- 9,8
3.33 - Manutenção, reparação e instalação de máquinas e equipamentos	98,64257	98,80254	96,05770	- 0,5	2,0	- 0,1	- 1,7	- 1,3	- 1,2	- 3,4	- 2,7	- 2,0

Fonte: IBGE, Diretoria de Pesquisas, Coordenação de Estatísticas Conjunturais em Empresas

Nota: Ponderação PIA-2019, sem ajuste sazonal

(1) Base: média de 2022 = 100

(2) Base: igual mês do ano anterior = 100

(3) Base: igual período do ano anterior = 100

(4) Base: últimos doze meses anteriores = 100

**Pesquisa Industrial Mensal - Produção Física**  
**Indicadores da Produção Industrial, segundo as Grandes Categorias Econômicas (Número índice)**  
**Brasil - 2023**

Grandes Categorias Econômicas	Base fixa mensal (1)			Mensal (2)			Acumulado (3)			Últimos 12 meses (4)		
	Set	Out	Nov	Set	Out	Nov	Jan-Set	Jan-Out	Jan-Nov	Até-Set	Até-Out	Até-Nov
1 Bens de capital	89,22055	91,93296	86,97605	- 12,6	- 9,7	- 14,8	- 10,3	- 10,2	- 10,7	- 8,6	- 9,0	- 10,2
110 Bens de capital, exceto equipamentos de transporte industrial	89,32235	91,12534	85,14112	- 11,8	- 10,1	- 15,2	- 11,0	- 10,9	- 11,3	- 9,9	- 10,2	- 11,1
120 Equipamentos de transporte industrial	88,90762	94,41544	92,61625	- 15,0	- 8,5	- 13,5	- 8,3	- 8,3	- 8,8	- 5,0	- 5,6	- 7,6
2 Bens intermediários	105,38533	106,02811	101,96257	1,2	1,0	2,6	- 0,3	- 0,1	0,1	0,0	0,0	0,1
210 Alimentos e bebidas básicos, destinados principalmente à indústria	93,67764	102,91454	108,32595	- 4,3	4,4	2,1	1,5	1,8	1,8	4,9	3,5	2,0
220 Alimentos e bebidas elaborados, destinados principalmente à indústria	136,38455	119,63663	110,72675	14,4	4,0	11,8	9,0	8,4	8,7	11,8	10,2	9,1
230 Insumos industriais básicos	113,45639	109,49462	108,07628	5,3	4,7	13,1	5,8	5,7	6,3	3,7	3,8	5,3
240 Insumos industriais elaborados	100,71651	102,85675	98,39093	- 2,1	- 0,2	- 2,1	- 3,9	- 3,5	- 3,4	- 3,9	- 3,5	- 3,6
250 Combustíveis e lubrificantes básicos	113,06787	112,11495	113,69849	12,5	- 5,0	16,0	5,7	4,4	5,5	5,9	3,6	5,0
260 Combustíveis e lubrificantes elaborados - exceto gasolinas para automóvel	102,45444	109,16137	102,49367	7,8	12,3	6,1	2,1	3,1	3,3	0,7	2,4	3,2
270 Peças e acessórios para bens de capital	89,79149	96,65133	86,78691	- 10,6	- 6,8	- 10,0	- 9,3	- 9,1	- 9,1	- 7,3	- 8,0	- 8,5
280 Peças e acessórios para equipamentos de transporte	94,11142	96,50789	92,15808	- 20,1	- 5,7	- 14,5	- 5,6	- 5,6	- 6,5	- 1,7	- 3,1	- 5,5
3 Bens de consumo	111,59062	112,31640	107,33180	2,2	3,3	2,0	2,0	2,2	2,1	1,8	1,9	2,0
31 Bens de consumo duráveis	108,78349	107,35599	102,27514	- 3,0	- 3,0	- 8,6	3,2	2,5	1,4	3,6	2,3	1,0
311 Bens de consumo duráveis - exceto automóveis para passageiros e equipamentos de transporte não industrial	104,61549	110,70386	98,54599	- 9,2	- 0,9	- 10,7	1,3	1,0	- 0,1	0,0	0,1	- 0,5
312 Automóveis para passageiros	111,00702	102,46384	103,84390	3,2	- 5,2	- 8,0	3,2	2,3	1,3	5,0	2,8	0,8
313 Equipamentos de transporte não industrial	121,63447	115,72842	116,30477	1,2	- 3,6	0,0	15,0	12,8	11,5	15,8	13,1	11,3
32 Bens de consumo semiduráveis e não duráveis	112,03552	113,10258	108,13322	3,0	4,3	3,7	1,8	2,1	2,3	1,5	1,8	2,2
321 Bens de consumo semiduráveis	98,63935	105,79440	102,77692	- 13,0	- 5,8	- 3,2	- 8,9	- 8,5	- 8,0	- 9,3	- 9,4	- 8,4
322 Bens de consumo não duráveis	104,11610	106,96801	102,64847	0,0	2,1	- 6,7	3,6	3,4	2,4	4,7	4,8	3,6
323 Alimentos e bebidas básicos, destinados principalmente ao consumo doméstico	98,68993	116,42242	123,65552	7,2	18,5	29,0	4,7	6,0	8,0	-	-	-
324 Alimentos e bebidas elaborados, destinados principalmente ao consumo doméstico	106,69157	111,01696	108,49287	3,4	5,8	3,6	1,7	2,1	2,3	1,5	2,1	2,2
325 Gasolinas para automóvel (motor spirit)	148,63128	132,66193	118,14482	18,5	11,7	24,9	10,0	10,2	11,4	8,6	9,0	10,5
9 Bens não especificados anteriormente	98,98875	98,96901	95,85139	- 0,8	1,5	- 0,6	- 1,7	- 1,4	- 1,3	- 3,4	- 2,8	- 2,1

Fonte: IBGE, Diretoria de Pesquisas, Coordenação de Estatísticas Conjunturais em Empresas

Nota: Ponderação PIA-2019, sem ajuste sazonal

(1) Base: média de 2022 = 100

(2) Base: igual mês do ano anterior = 100

(3) Base: igual período do ano anterior = 100

(4) Base: últimos doze meses anteriores = 100

**Pesquisa Industrial Mensal - Produção Física**

**Indicadores da Produção Industrial, segundo os Grupos e Classes Industriais Selecionados (Número índice)**

**Brasil - 2023**

Grupos e Classes Industriais Selecionados	Base fixa mensal (1)			Mensal (2)			Acumulado (3)			Últimos 12 meses (4)		
	Set	Out	Nov	Set	Out	Nov	Jan-Set	Jan-Out	Jan-Nov	Até-Set	Até-Out	Até-Nov
10.1 Abate e fabricação de produtos de carne	104,29098	107,21275	104,44350	2,5	7,6	7,0	3,2	3,6	3,9	3,0	3,2	3,7
10.11 Abate de reses, exceto suínos	114,03763	118,19294	117,91555	8,3	18,1	21,8	4,2	5,6	7,0	4,6	5,2	6,6
10.12 Abate de suínos, aves e outros pequenos animais	100,94951	102,88508	98,91693	0,8	2,5	0,0	3,8	3,7	3,3	3,6	3,6	3,5
10.13 Fabricação de produtos de carne	90,87109	96,26501	92,61610	-8,8	4,6	1,6	-5,4	-4,5	-4,0	-9,0	-7,9	-5,9
10.2 Preservação do pescado e fabricação de produtos do pescado	103,81092	102,53798	113,59806	-0,1	-4,9	4,0	6,5	5,2	5,1	13,5	10,0	7,4
10.3 Fabricação de conservas de frutas, legumes e outros vegetais	143,96073	137,74271	124,62752	7,2	4,6	-5,4	9,8	9,0	7,3	13,1	12,4	9,0
10.4 Fabricação de óleos e gorduras vegetais e animais	97,90292	94,29551	94,18475	2,2	-6,0	2,5	3,2	2,3	2,3	1,0	0,8	1,5
10.41 Fabricação de óleos vegetais em bruto, exceto óleo de milho	98,03211	93,78685	96,41730	1,5	-6,7	4,4	2,5	1,6	1,8	0,4	0,0	0,8
10.42 Fabricação de óleos vegetais refinados, exceto óleo de milho	95,17442	98,09394	87,10451	9,1	-4,3	-1,7	11,6	10,0	9,0	9,3	8,7	9,0
10.43 Fabricação de margarina e outras gorduras vegetais e de óleos não-comestíveis de animais	100,93026	92,04504	90,70743	-1,9	-4,4	-3,4	-4,2	-4,2	-4,1	-6,2	-4,8	-4,1
10.5 Laticínios	108,40358	112,97762	109,78339	8,3	5,1	3,0	1,3	1,7	1,8	0,2	0,9	1,5
10.6 Moagem, fabricação de produtos amiláceos e de alimentos para animais	97,60414	97,12849	98,31272	-0,5	-1,1	-3,7	0,8	0,6	0,2	-0,1	0,3	0,0
10.61 Beneficiamento de arroz e fabricação de produtos do arroz	93,88601	95,48663	97,22070	-2,2	-5,3	-7,4	1,2	0,6	-0,2	3,3	1,5	0,1
10.62 Moagem de trigo e fabricação de derivados	99,44505	99,25268	100,55362	4,3	1,0	-0,8	-1,2	-1,0	-1,0	-1,3	-0,8	-0,8
10.7 Fabricação e refino de açúcar	208,07645	168,05366	136,62917	33,1	9,9	27,8	20,5	19,0	19,8	28,1	23,0	20,6
10.8 Torrefação e moagem de café	101,24227	101,46508	101,06045	7,0	7,2	0,3	3,7	4,0	3,7	3,4	4,9	4,8
10.9 Fabricação de outros produtos alimentícios	105,27122	109,07414	104,65819	0,4	3,7	1,2	-1,1	-0,6	-0,4	0,7	0,7	0,0
11.1 Fabricação de bebidas alcoólicas	102,48248	109,76596	110,85189	3,2	7,1	3,9	-1,1	-0,3	0,1	-1,5	-0,1	0,2
11.2 Fabricação de bebidas não-alcoólicas	102,67534	113,08799	118,70732	-1,9	10,2	7,0	-0,7	0,5	1,1	0,0	0,9	0,8
13.1 Preparação e fiação de fibras têxteis	94,78301	98,90262	88,56958	-8,3	-2,7	-3,9	-10,1	-9,3	-8,9	-14,0	-13,0	-10,7
13.2 Tecelagem, exceto malha	124,90590	126,55939	116,11050	19,7	24,6	26,8	9,3	10,8	12,1	4,5	7,0	10,6
13.3 Fabricação de tecidos de malha	119,75788	114,92272	113,40611	9,4	8,1	13,1	-0,2	0,6	1,7	-2,1	-0,7	0,9
13.5 Fabricação de artefatos têxteis, exceto vestuário	96,12290	105,63497	99,74588	-8,8	-3,4	-0,5	-6,5	-6,2	-5,7	-6,6	-6,7	-5,7
14.1 Confeção de artigos do vestuário e acessórios	101,81174	103,80986	105,01394	-10,1	-4,0	-3,5	-9,3	-8,7	-8,2	-10,8	-9,9	-8,5
14.2 Fabricação de artigos de malharia e tricotagem	108,17432	107,42798	106,80565	6,9	-2,9	-5,3	12,3	10,7	9,1	15,2	13,6	11,0
15.1 Curtimento e outras preparações de couro	101,42599	99,60510	104,91986	12,0	14,6	22,3	-3,6	-2,1	-0,2	-4,2	-2,7	-0,2

Fonte: IBGE, Diretoria de Pesquisas, Coordenação de Estatísticas Conjunturais em Empresas

Nota: Ponderação PIA-2019

(1) Base: média de 2022 = 100

(2) Base: igual mês do ano anterior = 100

(3) Base: igual período do ano anterior = 100

(4) Base: últimos doze meses anteriores = 100

**Pesquisa Industrial Mensal - Produção Física**

**Indicadores da Produção Industrial, segundo os Grupos e Classes Industriais Selecionados (Número índice)**

**Brasil - 2023**

Grupos e Classes Industriais Selecionados	Base fixa mensal (1)			Mensal (2)			Acumulado (3)			Últimos 12 meses (4)		
	Set	Out	Nov	Set	Out	Nov	Jan-Set	Jan-Out	Jan-Nov	Até-Set	Até-Out	Até-Nov
15.3 Fabricação de calçados	103,38674	117,35423	112,98185	- 14,5	1,4	- 1,8	- 1,6	- 1,2	- 1,3	- 2,2	- 1,8	- 1,4
16.1 Desdobramento de madeira	81,01078	84,99147	85,48577	- 10,7	7,6	2,1	- 16,9	- 15,1	- 13,8	- 19,4	- 17,4	- 15,2
16.2 Fabricação de produtos de madeira, cortiça e material trançado, exceto móveis	99,86649	104,05924	104,11093	13,3	23,3	14,6	- 9,6	- 6,9	- 5,1	- 14,0	- 10,3	- 7,2
17.1 Fabricação de celulose e outras pastas para a fabricação de papel	96,97226	98,73804	94,23745	- 4,5	- 3,2	- 5,3	- 3,0	- 3,0	- 3,3	- 1,6	- 2,2	- 2,9
17.2 Fabricação de papel, cartolina e papel-cartão	94,07976	95,97397	93,83977	- 6,9	- 5,9	- 5,9	- 6,2	- 6,1	- 6,1	- 4,8	- 5,1	- 5,5
17.3 Fabricação de embalagens de papel, cartolina, papel-cartão e papelão ondulado	103,46531	108,45739	105,50145	- 2,7	1,7	3,9	- 0,8	- 0,5	- 0,1	- 0,6	- 0,4	- 0,2
17.4 Fabricação de produtos diversos de papel, cartolina, papel-cartão e papelão ondulado	113,58695	109,31071	104,14722	9,6	2,7	- 0,3	5,1	4,8	4,3	5,1	5,1	4,3
18.1 Atividade de impressão	131,66712	117,89520	105,74018	27,3	11,4	- 17,7	22,9	21,6	17,0	17,5	19,4	16,0
19.2 Fabricação de produtos derivados do petróleo	105,88465	110,10745	104,57600	9,9	10,8	7,9	3,8	4,5	4,8	2,6	4,0	4,8
19.3 Fabricação de biocombustíveis	180,64172	151,89829	123,98769	17,9	11,6	30,2	9,6	9,9	11,5	11,9	11,4	11,3
20.1 Fabricação de produtos químicos inorgânicos	123,45581	120,07556	102,85171	18,2	18,6	3,6	- 2,4	- 0,3	0,0	- 5,4	- 2,3	- 1,0
20.12 Fabricação de intermediários para fertilizantes	97,32453	101,74740	79,54194	- 20,2	- 7,8	- 20,8	- 21,2	- 19,8	- 19,9	- 15,2	- 17,0	- 19,5
20.13 Fabricação de adubos e fertilizantes	145,85828	137,08631	113,87285	40,9	38,1	14,3	4,7	8,0	8,6	- 4,0	3,0	7,1
20.14 Fabricação de gases industriais	95,54240	94,98210	96,00862	- 2,5	- 1,4	4,5	- 8,7	- 8,0	- 7,0	- 9,7	- 9,0	- 7,4
20.2 Fabricação de produtos químicos orgânicos	92,98758	98,48391	82,10074	- 4,5	2,8	- 4,6	- 10,2	- 9,0	- 8,6	- 11,9	- 10,4	- 9,1
20.3 Fabricação de resinas e elastômeros	99,66790	98,78415	95,69933	- 0,6	0,1	- 2,0	- 6,1	- 5,5	- 5,2	- 7,5	- 6,3	- 5,9
20.4 Fabricação de fibras artificiais e sintéticas	34,08139	33,84815	31,64969	- 62,3	- 63,5	- 74,8	- 34,6	- 37,3	- 41,4	- 26,7	- 30,9	- 40,3
20.5 Fabricação de defensivos agrícolas e desinfestantes domissanitários	99,40666	99,11341	111,45077	- 27,8	- 21,1	- 5,6	- 26,7	- 26,0	- 23,9	- 15,0	- 19,1	- 21,4
20.6 Fabricação de sabões, detergentes, produtos de limpeza, cosméticos, produtos de perfumaria e de higiene pessoal	107,33320	107,87063	105,48704	3,9	9,9	9,4	1,9	2,7	3,3	1,1	2,4	3,1
20.61 Fabricação de sabões e detergentes sintéticos	110,00017	109,23149	109,31001	6,0	17,7	15,3	1,7	3,1	4,2	0,4	2,3	3,7
20.62 Fabricação de produtos de limpeza e polimento	107,03942	105,56521	111,98892	12,3	11,6	11,4	5,2	5,8	6,4	3,8	4,9	6,0
20.63 Fabricação de cosméticos, produtos de perfumaria e de higiene pessoal	104,78393	107,21027	99,77588	- 0,4	2,5	3,1	1,2	1,4	1,5	1,0	2,2	2,1
20.7 Fabricação de tintas, vernizes, esmaltes, lacas e produtos afins	102,90280	109,90708	109,32182	- 3,9	4,8	5,3	- 1,9	- 1,2	- 0,6	- 3,7	- 2,4	- 1,2
20.9 Fabricação de produtos e preparados químicos diversos	102,67075	103,69395	95,53438	- 4,0	- 3,1	- 9,9	- 3,2	- 3,2	- 3,9	- 0,6	- 1,6	- 3,2
22.1 Fabricação de produtos de borracha	90,30147	95,77574	89,12291	- 12,2	- 6,7	- 5,9	- 9,1	- 8,9	- 8,6	- 8,3	- 8,5	- 8,8
22.11 Fabricação de pneumáticos e de câmaras-de-ar	83,99496	87,07283	81,23818	- 17,8	- 16,2	- 13,8	- 14,9	- 15,0	- 14,9	- 13,6	- 14,2	- 15,2

Fonte: IBGE, Diretoria de Pesquisas, Coordenação de Estatísticas Conjunturais em Empresas

Nota: Ponderação PIA-2019

(1) Base: média de 2022 = 100

(2) Base: igual mês do ano anterior = 100

(3) Base: igual período do ano anterior = 100

(4) Base: últimos doze meses anteriores = 100

Pesquisa Industrial Mensal - Produção Física

Indicadores da Produção Industrial, segundo os Grupos e Classes Industriais Selecionados (Número índice)

Brasil - 2023

Grupos e Classes Industriais Selecionados	Base fixa mensal (1)			Mensal (2)			Acumulado (3)			Últimos 12 meses (4)		
	Set	Out	Nov	Set	Out	Nov	Jan-Set	Jan-Out	Jan-Nov	Até-Set	Até-Out	Até-Nov
22.2 Fabricação de produtos de material plástico	107,96895	113,52075	108,87542	3,7	7,8	4,7	4,7	5,0	5,0	3,0	4,2	4,8
22.21 Fabricação de laminados planos e tubulares de material plástico	104,78459	105,98111	101,20520	2,1	0,2	-3,7	2,8	2,5	1,9	2,5	2,6	2,0
22.22 Fabricação de embalagens de material plástico	104,12838	108,74900	108,60435	1,9	7,3	8,1	1,9	2,4	3,0	1,3	2,1	2,8
22.23 Fabricação de tubos e acessórios de material plástico para uso na construção	116,12324	123,24780	103,29155	11,2	16,6	5,9	9,2	9,9	9,6	4,7	6,6	8,2
23.1 Fabricação de vidro e de produtos do vidro	95,24438	99,05134	96,21114	-9,9	-7,5	-2,9	-0,9	-1,6	-1,7	0,0	-1,0	-1,4
23.2 Fabricação de cimento	109,87910	105,22597	105,37797	3,5	4,0	7,1	5,2	5,1	5,3	4,2	4,9	5,4
23.3 Fabricação de artefatos de concreto, cimento, fibrocimento, gesso e materiais semelhantes	95,59367	96,59569	93,29052	-7,3	-5,4	-4,1	-3,1	-3,3	-3,4	-4,1	-4,1	-3,8
23.4 Fabricação de produtos cerâmicos	87,05146	91,63352	87,37882	-8,9	-6,4	-5,1	-19,1	-17,9	-16,8	-19,8	-19,3	-18,5
23.9 Aparelhamento de pedras e fabricação de outros produtos de minerais não-metálicos	94,79098	93,75433	89,21812	-8,7	-8,0	6,7	-12,5	-12,0	-10,6	-13,3	-13,7	-11,7
24.1 Produção de ferro-gusa e de ferro ligas	106,03321	104,78198	105,53262	32,7	-0,7	-9,6	5,4	4,8	3,4	1,9	3,1	1,5
24.2 Siderurgia	92,52514	99,68284	94,77723	-3,2	-2,7	-1,1	-7,7	-7,2	-6,7	-7,7	-7,3	-7,2
24.3 Produção de tubos de aço, exceto tubos sem costura	114,01191	120,87332	115,59463	17,7	0,9	10,3	19,7	17,5	16,8	21,3	18,8	18,2
24.4 Metalurgia dos metais não-ferrosos	98,55517	99,58206	93,31261	-7,9	-4,2	-14,1	-1,3	-1,6	-2,8	1,9	0,7	-2,0
24.5 Fundição	80,46075	83,06115	73,40716	-25,0	-20,0	-29,8	-11,9	-12,7	-14,3	-8,4	-10,4	-13,4
25.1 Fabricação de estruturas metálicas e obras de caldeiraria pesada	96,17622	104,01207	99,78516	-2,0	3,2	-2,9	0,8	1,1	0,7	1,0	1,5	1,1
25.2 Fabricação de tanques, reservatórios metálicos e caldeiras	98,07300	99,11903	100,63261	-2,1	-0,3	-9,3	3,6	3,2	2,0	4,8	5,5	4,0
25.3 Forjaria, estamparia, metalurgia do pó e serviços de tratamento de metais	96,43675	94,61006	93,75151	-8,8	-12,0	-7,3	-9,5	-9,7	-9,5	-7,5	-8,5	-8,4
25.4 Fabricação de artigos de cutelaria, de serralheria e ferramentas	107,88968	109,20363	103,93629	5,2	5,2	3,0	3,7	3,8	3,8	0,6	1,7	2,8
25.5 e 25.9 - Fabricação de equipamento bélico pesado, armas de fogo e munições e de produtos de metal não especificados anteriormente	92,15283	100,13022	95,37205	-11,7	-5,4	-1,2	-6,3	-6,2	-5,7	-6,1	-6,2	-5,3
25.91 Fabricação de embalagens metálicas	102,09744	109,72404	104,92089	-1,2	6,9	5,7	-2,6	-1,7	-1,0	-5,9	-3,9	-1,8
25.92 Fabricação de produtos de trefilados de metal	95,38006	98,49524	95,83492	-10,1	-6,5	-2,2	-4,0	-4,3	-4,1	-5,2	-5,4	-5,0
26.1 Fabricação de componentes eletrônicos	65,61674	75,98283	64,19770	-25,4	-16,6	-15,8	-40,2	-38,2	-36,7	-35,0	-36,4	-36,2
26.2 Fabricação de equipamentos de informática e periféricos	84,19472	78,73273	77,60583	-6,3	-15,5	-13,3	-8,7	-9,3	-9,6	-8,4	-9,4	-10,1
26.3 Fabricação de equipamentos de comunicação	86,54772	91,74957	79,43919	-9,2	-11,6	-15,7	-13,5	-13,3	-13,5	-16,2	-16,6	-15,6
26.4 Fabricação de aparelhos de recepção, reprodução, gravação e amplificação de áudio e vídeo	112,08155	96,16261	41,83873	-18,4	-25,8	-55,6	9,2	4,8	-0,3	10,0	4,5	0,2
26.5 Fabricação de aparelhos e instrumentos de medida, teste e controle; cronômetros e relógios	82,95993	95,19712	84,44743	-23,1	-23,4	-16,0	-0,4	-3,2	-4,4	5,0	-0,1	-2,6

Fonte: IBGE, Diretoria de Pesquisas, Coordenação de Estatísticas Conjunturais em Empresas

Nota: Ponderação PIA-2019

(1) Base: média de 2022 = 100

(2) Base: igual mês do ano anterior = 100

(3) Base: igual período do ano anterior = 100

(4) Base: últimos doze meses anteriores = 100

**Pesquisa Industrial Mensal - Produção Física**

**Indicadores da Produção Industrial, segundo os Grupos e Classes Industriais Selecionados (Número índice)**

**Brasil - 2023**

Grupos e Classes Industriais Selecionados	Base fixa mensal (1)			Mensal (2)			Acumulado (3)			Últimos 12 meses (4)		
	Set	Out	Nov	Set	Out	Nov	Jan-Set	Jan-Out	Jan-Nov	Até-Set	Até-Out	Até-Nov
27.1 Fabricação de geradores, transformadores e motores elétricos	70,75288	73,68486	73,64848	- 30,6	- 28,7	- 29,0	- 29,9	- 29,8	- 29,7	- 22,0	- 24,7	- 27,3
27.2 Fabricação de pilhas, baterias e acumuladores elétricos	106,24697	140,92671	128,51818	1,0	32,7	18,6	19,4	20,8	20,6	13,7	17,1	19,2
27.3 Fabricação de equipamentos para distribuição e controle de energia elétrica	101,17265	101,77134	96,44960	- 0,2	1,9	1,4	- 4,1	- 3,5	- 3,1	- 3,4	- 3,2	- 3,2
27.4 Fabricação de lâmpadas e outros equipamentos de iluminação	98,93250	88,14960	68,67507	- 8,7	- 7,7	- 32,0	- 9,8	- 9,6	- 11,6	-	-	-
27.5 Fabricação de eletrodomésticos	113,44666	118,61599	115,65178	4,7	9,6	12,1	6,9	7,2	7,6	2,3	3,8	6,3
27.51 Fabricação de fogões, refrigeradores e máquinas de lavar e secar para uso doméstico	109,11109	114,40772	112,33528	10,5	10,6	13,3	5,5	6,0	6,6	1,6	2,8	5,4
27.59 Fabricação de aparelhos eletrodomésticos não especificados anteriormente	127,70673	132,45737	126,56007	- 8,8	7,1	8,9	11,8	11,2	10,9	5,3	7,1	9,3
27.9 Fabricação de equipamentos e aparelhos elétricos não especificados anteriormente	80,91574	94,06938	85,17243	- 15,8	12,4	- 5,2	- 15,9	- 13,6	- 12,9	- 16,6	- 14,5	- 13,1
28.1 Fabricação de motores, bombas, compressores e equipamentos de transmissão	91,73389	97,96685	95,59466	- 11,3	- 6,9	1,7	- 7,9	- 7,8	- 7,0	- 7,2	- 7,7	- 7,1
28.2 Fabricação de máquinas e equipamentos de uso geral	102,88281	114,37172	102,81805	- 2,6	1,1	- 1,6	1,1	1,1	0,8	- 2,0	- 1,3	- 0,4
28.3 Fabricação de tratores e de máquinas e equipamentos para agricultura e pecuária	93,52876	94,62358	81,16578	- 15,9	- 6,4	- 17,3	- 8,8	- 8,5	- 9,3	- 8,5	- 8,8	- 9,9
28.4 Fabricação de máquinas-ferramenta	75,85962	77,14803	69,86785	- 20,2	- 16,8	- 30,5	- 15,2	- 15,3	- 16,7	- 13,5	- 12,7	- 14,3
28.5 Fabricação de máquinas e equipamentos de uso na extração mineral e na construção	83,07441	83,78641	77,13927	- 24,5	- 23,9	- 28,3	- 9,5	- 11,1	- 12,7	- 4,8	- 8,4	- 11,8
28.6 Fabricação de máquinas e equipamentos de uso industrial específico	102,06598	108,77940	103,10768	- 1,2	9,7	6,6	- 8,6	- 6,8	- 5,6	- 10,7	- 7,5	- 6,3
29.1 Fabricação de automóveis, camionetas e utilitários	111,52284	103,10453	103,80254	5,2	- 0,6	- 7,3	2,5	2,2	1,2	3,9	2,5	0,7
29.2 Fabricação de caminhões e ônibus	71,58109	80,79111	80,44770	- 32,8	- 28,8	- 26,3	- 28,0	- 28,1	- 27,9	- 17,6	- 21,1	- 24,7
29.3 Fabricação de cabines, carrocerias e reboques para veículos automotores	84,68637	92,05035	93,64934	- 18,5	- 13,0	- 12,0	- 6,7	- 7,4	- 7,8	- 5,5	- 6,5	- 7,1
29.4 Fabricação de peças e acessórios para veículos automotores	91,68374	94,13651	89,19480	- 26,1	- 4,4	- 19,3	- 6,7	- 6,5	- 7,7	- 2,3	- 3,6	- 6,6
31.0 Fabricação de móveis	99,15558	110,81394	112,61493	- 5,4	8,3	0,9	- 2,4	- 1,3	- 1,1	- 4,8	- 2,6	- 1,3
31.01 Fabricação de móveis com predominância de madeira	97,51842	110,94031	109,61317	- 8,0	9,4	- 1,1	- 2,9	- 1,6	- 1,6	- 5,8	- 3,4	- 2,1
31.02 Fabricação de móveis com predominância de metal	113,51752	121,74324	131,96810	3,2	9,2	6,1	- 2,5	- 1,1	- 0,3	- 2,3	- 0,1	0,9
31.04 Fabricação de colchões	93,73019	101,75316	108,16370	- 2,9	3,5	3,7	- 0,7	- 0,3	0,1	- 2,8	- 2,1	- 0,7
32.1 Fabricação de artigos de joalheria, bijuteria e semelhantes	58,35316	65,35081	80,95259	- 49,7	- 48,9	- 38,3	- 14,4	- 18,8	- 21,0	-	-	-
32.3 Fabricação de artefatos para pesca e esporte	68,13073	89,64190	82,84839	- 42,7	- 22,3	- 21,3	- 15,9	- 16,6	- 17,1	- 32,7	- 29,2	- 23,6
32.4 Fabricação de brinquedos e jogos recreativos	130,42308	114,50648	121,63237	- 9,1	- 8,3	13,4	- 0,2	- 1,2	0,2	- 1,4	- 1,4	0,2
32.5 Fabricação de instrumentos e materiais para uso médico e odontológico e de artigos ópticos	98,41408	95,96456	86,48585	- 2,1	5,5	- 18,0	- 8,9	- 7,6	- 8,6	- 7,5	- 7,4	- 9,8
32.9 Fabricação de produtos diversos	93,70457	96,75171	89,54182	- 11,9	- 6,4	- 9,2	- 5,9	- 5,9	- 6,2	- 7,7	- 6,2	- 6,3

Fonte: IBGE, Diretoria de Pesquisas, Coordenação de Estatísticas Conjunturais em Empresas

Nota: Ponderação PIA-2019

(1) Base: média de 2022 = 100

(2) Base: igual mês do ano anterior = 100

(3) Base: igual período do ano anterior = 100

(4) Base: últimos doze meses anteriores = 100

**Pesquisa Industrial Mensal - Produção Física**  
**Indicadores da Produção Industrial, segundo as Seções e Atividades de Indústria - Brasil**  
**PIMPF - Número-índice com ajuste sazonal (2022=100)**

**2021**

Seções e Atividades de Indústria	Jan	Fev	Mar	Abr	Mai	Jun	Jul	Ago	Set	Out	Nov	Dez
1- Indústria geral	105,89185	104,13853	101,59998	99,885	101,22168	100,79441	99,55235	99,4756	99,1539	98,69109	98,60562	100,16893
2 - Indústrias extrativas	104,62947	100,7313	101,34345	103,89352	104,64713	104,53648	104,09757	107,59356	106,75306	98,31612	101,63635	103,11353
3 - Indústrias de transformação	105,85643	104,3602	101,7472	99,24296	100,56478	100,52033	98,74814	98,57318	98,77246	98,74266	98,04324	99,65098
3.10 - Fabricação de produtos alimentícios	95,77488	97,33869	95,84066	96,47319	101,64609	101,04578	98,90783	101,61013	98,25664	92,81874	93,87672	99,00315
3.11 - Fabricação de bebidas	100,44878	97,00321	89,36759	95,82138	98,17786	104,49566	93,20447	97,47378	99,6803	96,88426	93,88937	98,08227
3.12 - Fabricação de produtos do fumo	94,7878	100,83953	96,08899	96,01738	96,02177	93,94466	86,10919	81,70643	81,44963	89,32664	93,01879	102,00323
3.13 - Fabricação de produtos têxteis	138,236	127,72221	122,24331	113,36828	112,59277	111,0415	108,84902	114,91062	110,36461	104,32901	107,64735	106,04725
3.14 - Confeccção de artigos do vestuário e acessórios	127,77694	125,71173	105,60494	101,97757	105,83736	103,78551	107,73325	105,38032	108,59775	103,4953	109,05985	105,93824
3.15 - Preparação de couros e fabricação de artefatos de couro, artigos para viagem e calçados	120,29119	114,34495	101,62058	88,29453	85,81444	94,36565	94,29014	96,05837	100,7529	97,4867	100,11827	100,24812
3.16 - Fabricação de produtos de madeira	109,86555	111,44719	119,08761	116,74854	110,10045	115,02615	112,95541	115,00234	121,67616	108,91725	117,47609	119,33584
3.17 - Fabricação de celulose, papel e produtos de papel	97,58865	101,48918	99,00708	96,32466	96,28419	94,53309	94,7236	94,13129	95,94099	97,82267	97,38694	98,63621
3.18 - Impressão e reprodução de gravações	102,50387	111,75395	136,59467	106,10489	96,00802	103,15271	101,9905	94,27267	119,53339	100,23446	98,43825	107,18697
3.19 - Fabricação de coque, de produtos derivados do petróleo e de biocombustíveis	95,10436	96,4835	98,21082	87,11977	86,48521	90,30597	92,91258	90,77693	93,25255	98,23703	97,44608	98,46791
3.20 Fabricação de produtos químicos	101,73145	102,61943	97,60443	98,16903	101,12948	98,87936	100,55959	94,40266	96,0736	100,17084	97,9067	98,13729
3.21- Fabricação de produtos farmoquímicos e farmacêuticos	107,4101	103,91153	101,32652	98,07242	105,67065	104,85464	106,96005	93,48372	104,38544	95,11293	100,86798	90,35962
3.22 - Fabricação de produtos de borracha e de material plástico	115,44617	115,37258	113,32938	109,8269	103,74545	104,93525	102,94319	98,47231	103,43132	102,9721	101,11134	100,98733
3.23 - Fabricação de produtos de minerais não-metálicos	108,64866	108,05244	106,89979	106,45068	105,16689	106,04038	104,4619	103,61636	104,09527	102,56325	103,68753	105,48006
3.24 - Metalurgia	105,5806	106,85425	105,07376	105,38083	108,60679	110,93073	106,58619	106,51118	104,91808	101,76119	98,19758	102,53742
3.25 - Fabricação de produtos de metal, exceto máquinas e equipamentos	120,77812	117,89136	117,29494	113,90679	107,13432	107,91332	108,74768	107,37047	107,7584	103,06328	104,64752	101,8217
3.26 - Fabricação de equipamentos de informática, produtos eletrônicos e ópticos	103,89652	107,7549	104,8677	100,27025	95,60296	103,35649	100,90985	93,59809	95,26142	86,69276	98,89249	112,41918
3.27 - Fabricação de máquinas, aparelhos e materiais elétricos	121,62774	122,94648	122,51255	116,03296	109,80605	112,68459	109,72175	108,42543	112,3201	100,08949	104,48205	101,7022
3.28 - Fabricação de máquinas e equipamentos	102,52851	103,72464	102,84715	101,42149	101,48765	103,41277	102,92657	100,77585	104,29371	100,65207	101,78279	102,18686
3.29 - Fabricação de veículos automotores, reboques e carrocerias	111,37392	104,88466	99,04835	97,85012	96,67019	98,94887	97,60332	88,07216	88,59243	88,7032	92,04528	100,59482
3.30 - Fabricação de outros equipamentos de transporte, exceto veículos automotores	67,31629	74,39517	98,37476	99,4322	92,51698	102,39928	91,70589	89,4719	84,83127	84,6485	86,78094	91,34642
3.31- Fabricação de móveis	143,87554	144,56915	125,78699	115,52236	115,51246	115,14899	118,02987	115,39378	112,67134	107,71496	111,64943	107,5761
3.32 - Fabricação de produtos diversos	116,26786	108,86303	115,64105	106,55737	102,17771	107,15478	99,70944	99,6553	101,9029	101,20385	100,64215	106,01377
3.33 - Manutenção, reparação e instalação de máquinas e equipamentos	97,57221	102,88964	104,17004	104,28022	99,2793	96,27697	98,67822	99,22418	99,56285	101,47953	104,34927	109,30403

Fonte: IBGE, Diretoria de Pesquisas, Coordenação de Estatísticas Conjunturais em Empresas

Nota: Ponderação PIA-2019

**Pesquisa Industrial Mensal - Produção Física**  
**Indicadores da Produção Industrial, segundo as Seções e Atividades de Indústria - Brasil**  
**PIMPF - Número-índice com ajuste sazonal (2022=100)**

	<b>2022</b>											
Seções e Atividades de Indústria	Jan	Fev	Mar	Abr	Mai	Jun	Jul	Ago	Set	Out	Nov	Dez
1- Indústria geral	100,08651	100,77833	100,02544	100,57511	100,20621	100,09797	101,56002	99,75523	98,52215	99,81496	99,73707	99,80881
2 - Indústrias extrativas	98,01339	101,33178	102,31083	102,0881	95,15867	98,14486	101,09329	98,57782	99,43798	108,11425	98,45775	98,00954
3 - Indústrias de transformação	100,00353	100,77172	100,04646	100,45476	100,75388	100,73133	101,26736	99,87643	98,8524	98,80245	99,82553	99,69401
3.10 - Fabricação de produtos alimentícios	103,93413	110,36308	106,15799	98,89546	95,61302	94,75429	97,22577	95,45217	93,94063	99,49612	103,99578	110,22679
3.11 - Fabricação de bebidas	93,3393	94,89542	100,99252	107,42622	104,79118	103,49613	103,26078	103,77029	99,29871	92,53832	98,63807	97,40049
3.12 - Fabricação de produtos do fumo	97,32911	96,12679	110,20962	104,82552	99,94984	98,22329	96,01232	95,30851	106,62569	99,43648	99,0766	92,69398
3.13 - Fabricação de produtos têxteis	104,05171	102,05961	100,03055	103,12604	104,72774	104,67187	103,51304	99,17129	96,45448	97,2162	92,95331	95,53417
3.14 - Confeção de artigos do vestuário e acessórios	105,69423	106,70497	104,08229	103,48111	101,84156	103,27449	98,87132	101,56145	99,24414	90,78192	88,2284	97,34919
3.15 - P reparação de couros e fabricação de artefatos de couro, artigos para viagem e calçados	96,08362	96,91766	101,31198	101,72497	105,8509	108,11033	95,0056	102,72291	108,28396	94,76672	93,5625	96,17022
3.16 - Fabricação de produtos de madeira	114,65955	111,56675	110,59832	106,51596	108,48254	104,20821	99,68814	97,80155	90,30623	80,12028	88,27349	87,99467
3.17 - Fabricação de celulose, papel e produtos de papel	99,29361	96,41521	98,43027	100,08391	96,73345	102,58062	104,50219	101,91484	100,58698	99,201	99,88633	99,94816
3.18 - Impressão e reprodução de gravações	119,9191	100,58569	92,80299	105,10638	105,2628	96,74556	94,01917	93,64404	87,78281	99,33399	104,39057	102,72421
3.19 - Fabricação de coque, de produtos derivados do petróleo e de biocombustíveis	98,41908	95,78058	91,37747	101,22255	104,56835	103,62274	108,42094	102,79181	98,35202	97,53837	98,63478	98,33386
3.20 Fabricação de produtos químicos	97,80559	100,31605	103,73068	104,49448	101,88597	104,45073	100,07032	100,05517	99,43488	95,59551	96,83075	96,25437
3.21 - Fabricação de produtos farmoquímicos e farmacêuticos	86,68672	97,15878	92,75566	89,86522	94,40134	96,26998	101,29913	105,83142	100,29958	100,30601	110,09381	125,31204
3.22 - Fabricação de produtos de borracha e de material plástico	95,60004	99,05235	98,27464	100,73269	102,20282	101,11787	102,31186	102,05735	101,54181	97,54584	99,73823	99,69505
3.23 - Fabricação de produtos de minerais não-metálicos	103,21301	103,83722	103,55234	103,68708	101,95943	100,51683	99,32384	101,58386	99,07148	97,24243	95,08286	91,01786
3.24 - Metalurgia	97,77621	101,09507	102,50091	102,02137	100,8143	98,39899	100,76381	102,03915	94,94738	99,52894	103,50954	96,65054
3.25 - Fabricação de produtos de metal, exceto máquinas e equipamentos	100,76594	101,02815	99,09562	100,61751	103,0136	101,87929	98,41832	97,0971	100,0623	98,43967	96,67013	102,75967
3.26 - Fabricação de equipamentos de informática, produtos eletrônicos e ópticos	103,49477	100,17403	102,76712	104,58047	106,23207	102,33323	99,8222	95,98098	95,58463	96,52882	94,66409	98,77605
3.27 - Fabricação de máquinas, aparelhos e materiais elétricos	99,34997	102,0331	97,3169	100,75177	107,85871	103,52125	99,13962	99,04521	99,93186	96,05658	96,53914	97,51259
3.28 - Fabricação de máquinas e equipamentos	95,60839	100,97967	102,75436	102,04787	103,38246	102,49408	99,45057	102,28275	101,07959	97,16891	98,0767	94,70114
3.29 - Fabricação de veículos automotores, reboques e carrocerias	93,77798	96,77819	98,95304	97,68839	94,7944	100,67334	97,41867	106,59386	108,02989	98,1192	105,37173	101,42888
3.30 - Fabricação de outros equipamentos de transporte, exceto veículos automotores	86,9755	109,0041	96,00588	90,37566	95,24579	99,39646	98,31519	100,54346	106,48073	106,84127	104,50025	106,83959
3.31 - Fabricação de móveis	96,74372	102,43603	99,15526	103,27291	105,13862	104,98306	100,97354	99,02785	99,40727	89,03665	97,45839	102,89838
3.32 - Fabricação de produtos diversos	100,04861	105,22284	104,02142	100,5634	103,87396	100,02091	99,79807	106,57431	99,88311	92,66372	101,91611	86,28865
3.33 - Manutenção, reparação e instalação de máquinas e equipamentos	100,95196	99,57689	102,12997	100,17312	104,30539	105,05887	98,94109	100,32971	99,11663	95,43199	96,12763	97,83005

Fonte: IBGE, Diretoria de Pesquisas, Coordenação de Estatísticas Conjunturais em Empresas

Nota: Ponderação PIA-2019



**Pesquisa Industrial Mensal - Produção Física**  
**Indicadores da Produção Industrial, segundo as Seções e Atividades de Indústria - Brasil**  
**PIMPF - Número-índice com ajuste sazonal (2022=100)**

**2023**

Seções e Atividades de Indústria	Jan	Fev	Mar	Abr	Mai	Jun	Jul	Ago	Set	Out	Nov	Dez
1- Indústria geral	99,51926	99,30701	100,43752	99,83705	100,21383	100,23899	99,96904	100,19853	100,31751	100,37461	100,8968	-
2 - Indústrias extrativas	100,7087	105,19984	105,11827	104,43421	105,70822	108,88314	107,50866	102,57934	109,00797	108,57227	112,24916	-
3 - Indústrias de transformação	98,86091	98,46646	99,8764	99,15853	99,13386	98,87752	98,48452	99,57501	99,30882	99,2941	99,06436	-
3.10 - Fabricação de produtos alimentícios	106,5584	105,59821	105,14247	102,68867	100,37702	100,31134	100,7925	101,90151	102,46076	103,73483	106,67462	-
3.11 - Fabricação de bebidas	98,3657	101,80839	102,90213	99,68729	100,46952	99,67282	98,78491	100,8	100,1966	101,83214	104,64631	-
3.12 - Fabricação de produtos do fumo	101,0946	106,75135	105,23784	100,61043	104,60582	104,38953	102,15943	107,91905	101,33825	105,24611	107,58457	-
3.13 - Fabricação de produtos têxteis	98,29097	99,72649	100,03892	100,65518	101,82792	101,85374	101,89825	101,42579	102,26739	103,12156	103,21958	-
3.14 - Confeção de artigos do vestuário e acessórios	98,14417	97,83933	93,43906	93,03636	92,53037	97,67586	89,52144	92,16418	88,07545	87,76443	85,18138	-
3.15 - Preparação de couros e fabricação de artefatos de couro, artigos para viagem e calçados	96,41327	96,5148	99,57924	99,77441	103,51467	97,95811	97,81055	97,5021	92,50282	95,06622	92,54386	-
3.16 - Fabricação de produtos de madeira	89,82013	91,23056	91,53638	91,04254	92,41287	90,88487	91,04812	95,87077	95,00969	95,67343	97,72101	-
3.17 - Fabricação de celulose, papel e produtos de papel	98,48971	98,07373	98,10341	98,11528	97,6827	97,36979	98,23224	99,33164	98,18905	97,63801	97,10436	-
3.18 - Impressão e reprodução de gravações	97,42199	106,62643	107,82143	114,15233	120,59882	117,48247	122,80777	123,61127	109,51928	102,42345	90,91928	-
3.19 - Fabricação de coque, de produtos derivados do petróleo e de biocombustíveis	97,06058	97,44818	100,12094	103,76179	111,5139	108,12581	109,43278	109,6624	110,88203	109,16997	109,79994	-
3.20 Fabricação de produtos químicos	95,12281	93,11902	93,4228	93,95385	93,22116	92,86823	93,35633	95,53569	96,78023	96,45976	96,69919	-
3.21- Fabricação de produtos farmacêuticos e farmoquímicos	109,87804	106,69283	107,41667	106,59033	96,44095	87,60043	95,55577	114,49827	94,66406	98,01584	88,06429	-
3.22 - Fabricação de produtos de borracha e de material plástico	101,20185	101,04061	101,52794	100,82519	100,91218	102,60836	98,87315	101,43556	100,63326	101,58962	101,6687	-
3.23 - Fabricação de produtos de minerais não-metálicos	93,69218	93,65505	95,20795	93,13778	95,55456	94,95903	95,04184	94,7562	92,41842	92,42894	94,58423	-
3.24 - Metalurgia	94,90833	97,45017	98,11195	97,24024	99,3372	98,66697	97,91385	96,84775	95,5693	96,41105	97,14422	-
3.25 - Fabricação de produtos de metal, exceto máquinas e equipamentos	99,29068	98,32062	97,23956	92,11417	98,32004	100,0596	95,27021	97,02668	93,30624	95,51006	95,18035	-
3.26 - Fabricação de equipamentos de informática, produtos eletrônicos e ópticos	94,52591	95,66695	103,64079	93,64563	95,38413	90,01673	77,41103	89,38731	83,81057	80,60829	75,33313	-
3.27 - Fabricação de máquinas, aparelhos e materiais elétricos	93,56033	89,78426	91,44188	87,8371	89,72999	90,10681	88,44041	90,23155	87,47047	89,56598	87,52136	-
3.28 - Fabricação de máquinas e equipamentos	95,27571	94,02533	100,7745	88,31554	100,42282	94,99877	90,6205	96,01913	88,30527	90,50058	88,00147	-
3.29 - Fabricação de veículos automotores, reboques e carrocerias	95,45031	95,2512	94,73107	91,94026	98,35157	94,89876	88,57474	93,71385	90,24583	91,11184	88,27462	-
3.30 - Fabricação de outros equipamentos de transporte, exceto veículos automotores	109,65495	109,84777	113,97425	106,47915	117,92956	109,11046	107,85199	109,08048	107,1254	105,52539	106,04264	-
3.31- Fabricação de móveis	104,97013	105,15198	100,14126	100,57574	98,6364	96,4521	92,37595	96,52575	94,6179	98,26529	98,57128	-
3.32 - Fabricação de produtos diversos	95,28315	96,17779	93,83528	94,29305	102,73358	97,5393	90,03947	86,55839	86,94504	86,03903	84,81323	-
3.33 - Manutenção, reparação e instalação de máquinas e equipamentos	97,97861	96,8547	97,71765	97,78741	99,7513	100,40724	102,68155	102,4267	98,70877	97,97412	96,44227	-

Fonte: IBGE, Diretoria de Pesquisas, Coordenação de Estatísticas Conjunturais em Empresas

Nota: Ponderação PIA-2019

**Pesquisa Industrial Mensal - Produção Física**  
**Indicadores da Produção Industrial, segundo as Seções e Atividades de Indústria - Brasil**  
**PIMPF - Variação mês/mês imediatamente anterior, com ajuste sazonal (M/M-1)**

**2021**

Seções e Atividades de Indústria	Jan	Fev	Mar	Abr	Mai	Jun	Jul	Ago	Set	Out	Nov	Dez
1- Indústria geral	0,9	- 1,7	- 2,4	- 1,7	1,3	- 0,4	- 1,2	- 0,1	- 0,3	- 0,5	- 0,1	1,6
2 - Indústrias extrativas	3,5	- 3,7	0,6	2,5	0,7	- 0,1	- 0,4	3,4	- 0,8	- 7,9	3,4	1,5
3 - Indústrias de transformação	0,5	- 1,4	- 2,5	- 2,5	1,3	0,0	- 1,8	- 0,2	0,2	0,0	- 0,7	1,6
3.10 - Fabricação de produtos alimentícios	- 2,6	1,6	- 1,5	0,7	5,4	- 0,6	- 2,1	2,7	- 3,3	- 5,5	1,1	5,5
3.11 - Fabricação de bebidas	- 2,0	- 3,4	- 7,9	7,2	2,5	6,4	- 10,8	4,6	2,3	- 2,8	- 3,1	4,5
3.12 - Fabricação de produtos do fumo	- 11,8	6,4	- 4,7	- 0,1	0,0	- 2,2	- 8,3	- 5,1	- 0,3	9,7	4,1	9,7
3.13 - Fabricação de produtos têxteis	0,6	- 7,6	- 4,3	- 7,3	- 0,7	- 1,4	- 2,0	5,6	- 4,0	- 5,5	3,2	- 1,5
3.14 - Confeção de artigos do vestuário e acessórios	- 8,3	- 1,6	- 16,0	- 3,4	3,8	- 1,9	3,8	- 2,2	3,1	- 4,7	5,4	- 2,9
3.15 - Preparação de couros e fabricação de artefatos de couro, artigos para viagem e calçados	- 1,5	- 4,9	- 11,1	- 13,1	- 2,8	10,0	- 0,1	1,9	4,9	- 3,2	2,7	0,1
3.16 - Fabricação de produtos de madeira	- 5,4	1,4	6,9	- 2,0	- 5,7	4,5	- 1,8	1,8	5,8	- 10,5	7,9	1,6
3.17 - Fabricação de celulose, papel e produtos de papel	5,4	4,0	- 2,4	- 2,7	0,0	- 1,8	0,2	- 0,6	1,9	2,0	- 0,4	1,3
3.18 - Impressão e reprodução de gravações	- 1,7	9,0	22,2	- 22,3	- 9,5	7,4	- 1,1	- 7,6	26,8	- 16,1	- 1,8	8,9
3.19 - Fabricação de coque, de produtos derivados do petróleo e de biocombustíveis	0,1	1,5	1,8	- 11,3	- 0,7	4,4	2,9	- 2,3	2,7	5,3	- 0,8	1,0
3.20 - Fabricação de produtos químicos	1,7	0,9	- 4,9	0,6	3,0	- 2,2	1,7	- 6,1	1,8	4,3	- 2,3	0,2
3.21 - Fabricação de produtos farmacêuticos e farmoquímicos	- 1,5	- 3,3	- 2,5	- 3,2	7,7	- 0,8	2,0	- 12,6	11,7	- 8,9	6,1	- 10,4
3.22 - Fabricação de produtos de borracha e de material plástico	- 4,6	- 0,1	- 1,8	- 3,1	- 5,5	1,1	- 1,9	- 4,3	5,0	- 0,4	- 1,8	- 0,1
3.23 - Fabricação de produtos de minerais não-metálicos	0,7	- 0,5	- 1,1	- 0,4	- 1,2	0,8	- 1,5	- 0,8	0,5	- 1,5	1,1	1,7
3.24 - Metalurgia	- 9,6	1,2	- 1,7	0,3	3,1	2,1	- 3,9	- 0,1	- 1,5	- 3,0	- 3,5	4,4
3.25 - Fabricação de produtos de metal, exceto máquinas e equipamentos	- 2,4	- 2,4	- 0,5	- 2,9	- 5,9	0,7	0,8	- 1,3	0,4	- 4,4	1,5	- 2,7
3.26 - Fabricação de equipamentos de informática, produtos eletrônicos e ópticos	- 15,5	3,7	- 2,7	- 4,4	- 4,7	8,1	- 2,4	- 7,2	1,8	- 9,0	14,1	13,7
3.27 - Fabricação de máquinas, aparelhos e materiais elétricos	- 2,4	1,1	- 0,4	- 5,3	- 5,4	2,6	- 2,6	- 1,2	3,6	- 10,9	4,4	- 2,7
3.28 - Fabricação de máquinas e equipamentos	- 0,6	1,2	- 0,8	- 1,4	0,1	1,9	- 0,5	- 2,1	3,5	- 3,5	1,1	0,4
3.29 - Fabricação de veículos automotores, reboques e carrocerias	2,2	- 5,8	- 5,6	- 1,2	- 1,2	2,4	- 1,4	- 9,8	0,6	0,1	3,8	9,3
3.30 - Fabricação de outros equipamentos de transporte, exceto veículos automotores	- 28,0	10,5	32,2	1,1	- 7,0	10,7	- 10,4	- 2,4	- 5,2	- 0,2	2,5	5,3
3.31 - Fabricação de móveis	0,3	0,5	- 13,0	- 8,2	0,0	- 0,3	2,5	- 2,2	- 2,4	- 4,4	3,7	- 3,6
3.32 - Fabricação de produtos diversos	5,5	- 6,4	6,2	- 7,9	- 4,1	4,9	- 6,9	- 0,1	2,3	- 0,7	- 0,6	5,3
3.33 - Manutenção, reparação e instalação de máquinas e equipamentos	- 6,0	5,4	1,2	0,1	- 4,8	- 3,0	2,5	0,6	0,3	1,9	2,8	4,7

Fonte: IBGE, Diretoria de Pesquisas, Coordenação de Estatísticas Conjunturais em Empresas

Nota: Ponderação PIA-2019

**Pesquisa Industrial Mensal - Produção Física**  
**Indicadores da Produção Industrial, segundo as Seções e Atividades de Indústria - Brasil**  
**PIMPF - Variação mês/mês imediatamente anterior, com ajuste sazonal (M/M-1)**

	<b>2022</b>											
Seções e Atividades de Indústria	Jan	Fev	Mar	Abr	Mai	Jun	Jul	Ago	Set	Out	Nov	Dez
1- Indústria geral	- 0,1	0,7	- 0,7	0,5	- 0,4	- 0,1	1,5	- 1,8	- 1,2	1,3	- 0,1	0,1
2 - Indústrias extrativas	- 4,9	3,4	1,0	- 0,2	- 6,8	3,1	3,0	- 2,5	0,9	8,7	- 8,9	- 0,5
3 - Indústrias de transformação	0,4	0,8	- 0,7	0,4	0,3	0,0	0,5	- 1,4	- 1,0	- 0,1	1,0	- 0,1
3.10 - Fabricação de produtos alimentícios	5,0	6,2	- 3,8	- 6,8	- 3,3	- 0,9	2,6	- 1,8	- 1,6	5,9	4,5	6,0
3.11- Fabricação de bebidas	- 4,8	1,7	6,4	6,4	- 2,5	- 1,2	- 0,2	0,5	- 4,3	- 6,8	6,6	- 1,3
3.12 - Fabricação de produtos do fumo	- 4,6	- 1,2	14,7	- 4,9	- 4,7	- 1,7	- 2,3	- 0,7	11,9	- 6,7	- 0,4	- 6,4
3.13 - Fabricação de produtos têxteis	- 1,9	- 1,9	- 2,0	3,1	1,6	- 0,1	- 1,1	- 4,2	- 2,7	0,8	- 4,4	2,8
3.14 - Confeção de artigos do vestuário e acessórios	- 0,2	1,0	- 2,5	- 0,6	- 1,6	1,4	- 4,3	2,7	- 2,3	- 8,5	- 2,8	10,3
3.15 - Preparação de couros e fabricação de artefatos de couro, artigos para viagem e calçados	- 4,2	0,9	4,5	0,4	4,1	2,1	- 12,1	8,1	5,4	- 12,5	- 1,3	2,8
3.16 - Fabricação de produtos de madeira	- 3,9	- 2,7	- 0,9	- 3,7	1,8	- 3,9	- 4,3	- 1,9	- 7,7	- 11,3	10,2	- 0,3
3.17 - Fabricação de celulose, papel e produtos de papel	0,7	- 2,9	2,1	1,7	- 3,3	6,0	1,9	- 2,5	- 1,3	- 1,4	0,7	0,1
3.18 - Impressão e reprodução de gravações	11,9	- 16,1	- 7,7	13,3	0,1	- 8,1	- 2,8	- 0,4	- 6,3	13,2	5,1	- 1,6
3.19 - Fabricação de coque, de produtos derivados do petróleo e de biocombustíveis	0,0	- 2,7	- 4,6	10,8	3,3	- 0,9	4,6	- 5,2	- 4,3	- 0,8	1,1	- 0,3
3.20 Fabricação de produtos químicos	- 0,3	2,6	3,4	0,7	- 2,5	2,5	- 4,2	0,0	- 0,6	- 3,9	1,3	- 0,6
3.21- Fabricação de produtos farmoquímicos e farmacêuticos	- 4,1	12,1	- 4,5	- 3,1	5,0	2,0	5,2	4,5	- 5,2	0,0	9,8	13,8
3.22 - Fabricação de produtos de borracha e de material plástico	- 5,3	3,6	- 0,8	2,5	1,5	- 1,1	1,2	- 0,2	- 0,5	- 3,9	2,2	0,0
3.23 - Fabricação de produtos de minerais não-metálicos	- 2,1	0,6	- 0,3	0,1	- 1,7	- 1,4	- 1,2	2,3	- 2,5	- 1,8	- 2,2	- 4,3
3.24 - Metalurgia	- 4,6	3,4	1,4	- 0,5	- 1,2	- 2,4	2,4	1,3	- 7,0	4,8	4,0	- 6,6
3.25 - Fabricação de produtos de metal, exceto máquinas e equipamentos	- 1,0	0,3	- 1,9	1,5	2,4	- 1,1	- 3,4	- 1,3	3,1	- 1,6	- 1,8	6,3
3.26 - Fabricação de equipamentos de informática, produtos eletrônicos e ópticos	- 7,9	- 3,2	2,6	1,8	1,6	- 3,7	- 2,5	- 3,8	- 0,4	1,0	- 1,9	4,3
3.27 - Fabricação de máquinas, aparelhos e materiais elétricos	- 2,3	2,7	- 4,6	3,5	7,1	- 4,0	- 4,2	- 0,1	0,9	- 3,9	0,5	1,0
3.28 - Fabricação de máquinas e equipamentos	- 6,4	5,6	1,8	- 0,7	1,3	- 0,9	- 3,0	2,8	- 1,2	- 3,9	0,9	- 3,4
3.29 - Fabricação de veículos automotores, reboques e carrocerias	- 6,8	3,2	2,2	- 1,3	- 3,0	6,2	- 3,2	9,4	1,3	- 9,2	7,4	- 3,7
3.30 - Fabricação de outros equipamentos de transporte, exceto veículos automotores	- 4,8	25,3	- 11,9	- 5,9	5,4	4,4	- 1,1	2,3	5,9	0,3	- 2,2	2,2
3.31- Fabricação de móveis	- 10,1	5,9	- 3,2	4,2	1,8	- 0,1	- 3,8	- 1,9	0,4	- 10,4	9,5	5,6
3.32 - Fabricação de produtos diversos	- 5,6	5,2	- 1,1	- 3,3	3,3	- 3,7	- 0,2	6,8	- 6,3	- 7,2	10,0	- 15,3
3.33 - Manutenção, reparação e instalação de máquinas e equipamentos	- 7,6	- 1,4	2,6	- 1,9	4,1	0,7	- 5,8	1,4	- 1,2	- 3,7	0,7	1,8

Fonte: IBGE, Diretoria de Pesquisas, Coordenação de Estatísticas Conjunturais em Empresas

Nota: Ponderação PIA -2019

**Pesquisa Industrial Mensal - Produção Física**  
**Indicadores da Produção Industrial, segundo as Seções e Atividades de Indústria - Brasil**  
**PIMPF - Variação mês/mês imediatamente anterior, com ajuste sazonal (M/M-1)**

**2023**

Seções e Atividades de Indústria	Jan	Fev	Mar	Abr	Mai	Jun	Jul	Ago	Set	Out	Nov	Dez
1- Indústria geral	- 0,3	- 0,2	1,1	- 0,6	0,4	0,0	- 0,3	0,2	0,1	0,1	0,5	-
2 - Indústrias extrativas	2,8	4,5	- 0,1	- 0,7	1,2	3,0	- 1,3	- 4,6	6,3	- 0,4	3,4	-
3 - Indústrias de transformação	- 0,8	- 0,4	1,4	- 0,7	0,0	- 0,3	- 0,4	1,1	- 0,3	0,0	- 0,2	-
3.10 - Fabricação de produtos alimentícios	- 3,3	- 0,9	- 0,4	- 2,3	- 2,3	- 0,1	0,5	1,1	0,5	1,2	2,8	-
3.11 - Fabricação de bebidas	1,0	3,5	1,1	- 3,1	0,8	- 0,8	- 0,9	2,0	- 0,6	1,6	2,8	-
3.12 - Fabricação de produtos do fumo	9,1	5,6	- 1,4	- 4,4	4,0	- 0,2	- 2,1	5,6	- 6,1	3,9	2,2	-
3.13 - Fabricação de produtos têxteis	2,9	1,5	0,3	0,6	1,2	0,0	0,0	- 0,5	0,8	0,8	0,1	-
3.14 - Confeção de artigos do vestuário e acessórios	0,8	- 0,3	- 4,5	- 0,4	- 0,5	5,6	- 8,3	3,0	- 4,4	- 0,4	- 2,9	-
3.15 - Preparação de couros e fabricação de artefatos de couro, artigos para viagem e calçados	0,3	0,1	3,2	0,2	3,7	- 5,4	- 0,2	- 0,3	- 5,1	2,8	- 2,7	-
3.16 - Fabricação de produtos de madeira	2,1	1,6	0,3	- 0,5	1,5	- 1,7	0,2	5,3	- 0,9	0,7	2,1	-
3.17 - Fabricação de celulose, papel e produtos de papel	- 1,5	- 0,4	0,0	0,0	- 0,4	- 0,3	0,9	1,1	- 1,2	- 0,6	- 0,5	-
3.18 - Impressão e reprodução de gravações	- 5,2	9,4	1,1	5,9	5,6	- 2,6	4,5	0,7	- 11,4	- 6,5	- 11,2	-
3.19 - Fabricação de coque, de produtos derivados do petróleo e de biocombustíveis	- 1,3	0,4	2,7	3,6	7,5	- 3,0	1,2	0,2	1,1	- 1,5	0,6	-
3.20 Fabricação de produtos químicos	- 1,2	- 2,1	0,3	0,6	- 0,8	- 0,4	0,5	2,3	1,3	- 0,3	0,2	-
3.21- Fabricação de produtos farmoquímicos e farmacêuticos	- 12,3	- 2,9	0,7	- 0,8	- 9,5	- 9,2	9,1	19,8	- 17,3	3,5	- 10,2	-
3.22 - Fabricação de produtos de borracha e de material plástico	1,5	- 0,2	0,5	- 0,7	0,1	1,7	- 3,6	2,6	- 0,8	1,0	0,1	-
3.23 - Fabricação de produtos de minerais não-metálicos	2,9	0,0	1,7	- 2,2	2,6	- 0,6	0,1	- 0,3	- 2,5	0,0	2,3	-
3.24 - Metalurgia	- 1,8	2,7	0,7	- 0,9	2,2	- 0,7	- 0,8	- 1,1	- 1,3	0,9	0,8	-
3.25 - Fabricação de produtos de metal, exceto máquinas e equipamentos	- 3,4	- 1,0	- 1,1	- 5,3	6,7	1,8	- 4,8	1,8	- 3,8	2,4	- 0,3	-
3.26 - Fabricação de equipamentos de informática, produtos eletrônicos e ópticos	- 4,3	1,2	8,3	- 9,6	1,9	- 5,6	- 14,0	15,5	- 6,2	- 3,8	- 6,5	-
3.27 - Fabricação de máquinas, aparelhos e materiais elétricos	- 4,1	- 4,0	1,8	- 3,9	2,2	0,4	- 1,8	2,0	- 3,1	2,4	- 2,3	-
3.28 - Fabricação de máquinas e equipamentos	0,6	- 1,3	7,2	- 12,4	13,7	- 5,4	- 4,6	6,0	- 8,0	2,5	- 2,8	-
3.29 - Fabricação de veículos automotores, reboques e carrocerias	- 5,9	- 0,2	- 0,5	- 2,9	7,0	- 3,5	- 6,7	5,8	- 3,7	1,0	- 3,1	-
3.30 - Fabricação de outros equipamentos de transporte, exceto veículos automotores	2,6	0,2	3,8	- 6,6	10,8	- 7,5	- 1,2	1,1	- 1,8	- 1,5	0,5	-
3.31- Fabricação de móveis	2,0	0,2	- 4,8	0,4	- 1,9	- 2,2	- 4,2	4,5	- 2,0	3,9	0,3	-
3.32 - Fabricação de produtos diversos	10,4	0,9	- 2,4	0,5	9,0	- 5,1	- 7,7	- 3,9	0,4	- 1,0	- 1,4	-
3.33 - Manutenção, reparação e instalação de máquinas e equipamentos	0,2	- 1,1	0,9	0,1	2,0	0,7	2,3	- 0,2	- 3,6	- 0,7	- 1,6	-

Fonte: IBGE, Diretoria de Pesquisas, Coordenação de Estatísticas Conjunturais em Empresas

Nota: Ponderação PIA-2019

**Pesquisa Industrial Mensal - Produção Física**  
**Indicadores da Produção Industrial, segundo as Grandes Categorias Econômicas - Brasil**  
**PIMPF - Número-índice com ajuste sazonal (2022=100)**

<b>2021</b>												
Grandes Categorias Econômicas	Jan	Fev	Mar	Abr	Mai	Jun	Jul	Ago	Set	Out	Nov	Dez
1 Bens de capital	100,99758	100,83167	97,0882	100,65955	97,19304	101,50903	104,95525	98,32175	100,4326	99,40457	99,04333	102,26441
2 Bens intermediários	103,1271	102,18041	101,67766	100,93638	101,58712	101,21429	100,35163	100,70968	100,49056	98,752	98,48242	99,94435
3 Bens de consumo	112,07567	109,45421	100,48718	99,26693	100,35562	99,01165	97,62721	97,26642	98,32868	97,45101	98,16873	100,28846
31 Bens de consumo duráveis	119,77341	116,07549	109,52017	111,77287	100,14344	105,36832	98,95474	89,98027	93,48943	89,27591	97,16515	109,59983
32 Bens de consumo semiduráveis e não duráveis	108,71871	107,13012	98,96906	97,55178	99,8608	98,39312	98,07981	98,50152	99,4968	98,46532	98,50539	99,19364

<b>2022</b>												
Grandes Categorias Econômicas	Jan	Fev	Mar	Abr	Mai	Jun	Jul	Ago	Set	Out	Nov	Dez
1 Bens de capital	97,45767	102,2302	103,16733	101,52783	103,40087	100,67087	98,73034	103,00107	98,77744	94,93719	99,02764	96,97007
2 Bens intermediários	100,64796	101,91301	101,76462	102,0434	99,01333	98,40403	100,48013	98,7873	98,44799	100,03724	100,04585	99,57977
3 Bens de consumo	98,43063	99,27556	95,49458	98,84241	100,90428	102,40533	104,309	101,12267	99,02255	99,86466	99,74945	101,49455
31 Bens de consumo duráveis	92,93737	94,99821	96,71509	97,36614	96,48519	106,02608	99,38936	102,36065	103,31921	100,86874	103,85684	105,53187
32 Bens de consumo semiduráveis e não duráveis	98,15853	99,75768	96,10113	99,62247	101,87024	102,05221	104,4128	101,24295	98,53702	99,08192	99,02692	100,86504

<b>2023</b>												
Grandes Categorias Econômicas	Jan	Fev	Mar	Abr	Mai	Jun	Jul	Ago	Set	Out	Nov	Dez
1 Bens de capital	92,65823	92,57938	100,78749	88,77971	92,66237	90,26252	83,87081	87,95499	85,8612	85,27375	83,85838	-
2 Bens intermediários	98,84264	99,19125	100,33095	100,51107	100,49462	100,22114	99,84029	99,39337	100,22915	100,94058	102,52054	-
3 Bens de consumo	101,74812	101,45196	100,20858	101,54775	100,87588	101,08472	102,56144	104,89088	103,22951	102,16226	101,94584	-
31 Bens de consumo duráveis	103,75177	101,77224	103,75391	98,24555	107,18794	101,14551	97,08018	104,69161	100,08366	97,73005	94,49837	-
32 Bens de consumo semiduráveis e não duráveis	101,16859	101,10574	100,51327	101,63374	100,6761	101,44271	102,96918	104,96925	103,17362	102,96647	103,19491	-

Fonte: IBGE, Diretoria de Pesquisas, Coordenação de Estatísticas Conjunturais em Empresas

Nota: Ponderação PIA -2019

**Pesquisa Industrial Mensal - Produção Física**  
**Indicadores da Produção Industrial, segundo as Grandes Categorias Econômicas - Brasil**  
**PIMPF - Variação mês/mês imediatamente anterior, com ajuste sazonal (M/M-1)**

												<b>2021</b>
Grandes Categorias Econômicas	Jan	Fev	Mar	Abr	Mai	Jun	Jul	Ago	Set	Out	Nov	Dez
1Bens de capital	1,5	- 0,2	- 3,7	3,7	- 3,4	4,4	3,4	- 6,3	2,1	- 1,0	- 0,4	3,3
2 Bens intermediários	- 0,5	- 0,9	- 0,5	- 0,7	0,6	- 0,4	- 0,9	0,4	- 0,2	- 1,7	- 0,3	1,5
3 Bens de consumo	2,2	- 2,3	- 8,2	- 1,2	1,1	- 1,3	- 1,4	- 0,4	1,1	- 0,9	0,7	2,2
31Bens de consumo duráveis	- 6,7	- 3,1	- 5,6	2,1	- 10,4	5,2	- 6,1	- 9,1	3,9	- 4,5	8,8	12,8
32 Bens de consumo semiduráveis e não duráveis	2,5	- 1,5	- 7,6	- 1,4	2,4	- 1,5	- 0,3	0,4	1,0	- 1,0	0,0	0,7

												<b>2022</b>
Grandes Categorias Econômicas	Jan	Fev	Mar	Abr	Mai	Jun	Jul	Ago	Set	Out	Nov	Dez
1Bens de capital	- 4,7	4,9	0,9	- 1,6	1,8	- 2,6	- 1,9	4,3	- 4,1	- 3,9	4,3	- 2,1
2 Bens intermediários	0,7	1,3	- 0,1	0,3	- 3,0	- 0,6	2,1	- 1,7	- 0,3	1,6	0,0	- 0,5
3 Bens de consumo	- 1,9	0,9	- 3,8	3,5	2,1	1,5	1,9	- 3,1	- 2,1	0,9	- 0,1	1,7
31Bens de consumo duráveis	- 15,2	2,2	1,8	0,7	- 0,9	9,9	- 6,3	3,0	0,9	- 2,4	3,0	1,6
32 Bens de consumo semiduráveis e não duráveis	- 1,0	1,6	- 3,7	3,7	2,3	0,2	2,3	- 3,0	- 2,7	0,6	- 0,1	1,9

												<b>2023</b>
Grandes Categorias Econômicas	Jan	Fev	Mar	Abr	Mai	Jun	Jul	Ago	Set	Out	Nov	Dez
1Bens de capital	- 4,4	- 0,1	8,9	- 11,9	4,4	- 2,6	- 7,1	4,9	- 2,4	- 0,7	- 1,7	-
2 Bens intermediários	- 0,7	0,4	1,1	0,2	0,0	- 0,3	- 0,4	- 0,4	0,8	0,7	1,6	-
3 Bens de consumo	0,2	- 0,3	- 1,2	1,3	- 0,7	0,2	1,5	2,3	- 1,6	- 1,0	- 0,2	-
31Bens de consumo duráveis	- 1,7	- 1,9	1,9	- 5,3	9,1	- 5,6	- 4,0	7,8	- 4,4	- 2,4	- 3,3	-
32 Bens de consumo semiduráveis e não duráveis	0,3	- 0,1	- 0,6	1,1	- 0,9	0,8	1,5	1,9	- 1,7	- 0,2	0,2	-

Fonte: IBGE, Diretoria de Pesquisas, Coordenação de Estatísticas Conjunturais em Empresas

Nota: Ponderação PIA -2019

