



Indicadores IBGE

Pesquisa Industrial Mensal

Produção Física
Brasil

junho 2023

Publicado em 01/08/2023 às 9 horas

Presidente da República
Luiz Inácio Lula da Silva

Ministra do Planejamento e Orçamento
Simone Nassar Tebet

INSTITUTO BRASILEIRO DE GEOGRAFIA E ESTATÍSTICA - IBGE

Presidente
Cimar Azeredo Pereira (substituto)

Diretor-Executivo
Cimar Azeredo Pereira (substituto)

ORGÃOS ESPECÍFICOS SINGULARES

Diretoria de Pesquisas
Cimar Azeredo Pereira

Diretoria de Geociências
Claudio Stenner

Diretoria de Tecnologia da Informação
Carlos Renato Pereira Cotovio

Centro de Documentação e Disseminação de Informações
Carmen Danielle Lins Mendes Macedo

Escola Nacional de Ciências Estatísticas
Maysa Sacramento de Magalhães

UNIDADE RESPONSÁVEL

Diretoria de Pesquisas

Coordenação de Estatísticas Conjunturais em Empresas
Flávio Renato Keim Magheli

Gerência de Análise e Metodologia
Alexandre Pessôa Brandão

Gerência da Pesquisa Industrial Mensal
André Luiz Oliveira Macedo

Colaboradores: (em ordem alfabética)
Bernardo Monteiro dos Anjos de Almeida
Carlos Paulo de Andrade
Denise Rocha Daniel de Deus
Felipe Figueiredo Câmara
Manoela Gonçalves Cabo da Silva
Murilo Lemos Alvim
Nilson Enir de Mattos
Ricardo Neves Tavares

Nota editorial: O momento de lançamento deste produto coincide com mudanças em curso na Administração Pública, resultantes da posse do novo governo em 01.01.2023. As eventuais modificações ocorridas na titularidade do IBGE e de seus Órgãos Específicos Singulares serão creditadas oportunamente, em consonância com as disposições emanadas.

Indicadores IBGE

Plano de divulgação:

Trabalho e rendimento

Pesquisa mensal de emprego*

Pesquisa nacional por amostra de domicílios contínua

Agropecuária

Estatística da produção agrícola **

Estatística da produção pecuária **

Indústria

Pesquisa industrial mensal: emprego e salário ***

Pesquisa industrial mensal: produção física Brasil

Pesquisa industrial mensal: produção física regional

Comércio

Pesquisa mensal de comércio

Serviços

Pesquisa mensal de serviços

Índices, preços e custos

Índice de preços ao produtor – indústrias extrativas e de transformação

Sistema nacional de índices de preços ao consumidor:

IPCA-E

Sistema nacional de índices de preços ao consumidor:

INPC - IPCA

Sistema nacional de pesquisa de custos e índices da construção civil

Contas nacionais trimestrais

Contas nacionais trimestrais: indicadores de volume e valores correntes

* O último fascículo divulgado corresponde a fevereiro de 2016.

** Continuação de: Estatística da produção agropecuária, a partir de janeiro de 2006. A produção agrícola é composta do Levantamento Sistemático da Produção Agrícola. A produção pecuária é composta da Pesquisa Trimestral do Abate de Animais, da Pesquisa Trimestral do Leite, da Pesquisa Trimestral do Couro e da Produção de Ovos de Galinha.

*** O último fascículo divulgado corresponde a dezembro de 2015.

Iniciado em 1982, com a divulgação de indicadores sobre trabalho e rendimento, indústria e preços, o periódico **Indicadores IBGE** passou a incorporar, no decorrer das décadas seguintes, informações sobre agropecuária, contas nacionais trimestrais e serviços, visando contemplar as variadas demandas por estatísticas conjunturais para o País. Outros temas poderão ser abarcados futuramente, de acordo com as necessidades de informação identificadas. O periódico é subdividido em fascículos por temas específicos, que incluem tabelas de resultados, comentários e notas metodológicas. As informações apresentadas estão disponíveis em diferentes níveis geográficos: nacional, regional e metropolitano, variando por fascículo

SUMÁRIO

NOTAS METODOLÓGICAS	2
---------------------------	---

RESULTADOS PARA JUNHO DE 2023

COMENTÁRIOS	6
-------------------	---

ÍNDICES

Por seções e atividades de indústria.....	24
Por grandes categorias econômicas.....	25
Por grupos e classes industriais.....	26
Sazonalmente ajustados	
Por seções e atividades de indústria.....	30
Por grandes categorias econômicas.....	36

NOTAS METODOLÓGICAS

1 - Os indicadores de quantum utilizam dados primários da Pesquisa Industrial Mensal de Produção Física (PIM-PF). O painel de produtos e de informantes acompanhado é uma amostra intencional obtida a partir das informações da Pesquisa Industrial Anual - Empresa (PIA-Empresa) e da Pesquisa Industrial Anual - Produto (PIA-Produto) dos anos de 2018 e 2019, representando aproximadamente 85% do Valor da Transformação Industrial da PIA-Empresa do ano de 2018 e 2019, abrangendo 1.042 produtos e aproximadamente 8.600 empresas e 12.500 unidades locais a partir de janeiro de 2022.

2 - A base de ponderação dos indicadores é fixa e tem como referência a estrutura do Valor da Transformação Industrial referente ao ano de 2019. Assim, os pesos atribuídos para as atividades e produtos estão baseados nas pesquisas anuais da indústria de 2019.

3 - A fórmula de cálculo, nos diversos níveis de agregação, baseia-se em uma adaptação do índice de Laspeyres - base fixa em cadeia (com atualização de pesos). Assim, os índices são definidos como médias ponderadas de relativos de quantidades cujos pesos são definidos pelo valor de cada produto, estimado a partir das quantidades vigentes no mês de comparação (t-1) e dos preços do período base. Conseqüentemente, à medida que um produto apresenta variação de quantum superior à média dos seus congêneres cresce sua importância no seu respectivo segmento industrial de origem. Analogamente, esses movimentos são observados em todos os níveis.

4 - São divulgados cinco tipos de índices:

- **ÍNDICE BASE FIXA MENSAL (NÚMERO-ÍNDICE)**: compara a produção do mês de referência do índice com a média mensal produzida no ano base da pesquisa (2022);
- **ÍNDICE MÊS/MÊS ANTERIOR**: compara a produção do mês de referência do índice com a do mês imediatamente anterior. As séries são obtidas a partir do índice de base fixa mensal ajustado sazonalmente;
- **ÍNDICE MENSAL**: compara a produção do mês de referência do índice em

relação a igual mês do ano anterior;

- **ÍNDICE ACUMULADO NO ANO:** compara a produção acumulada no ano, de janeiro até o mês de referência do índice, em relação a igual período do ano anterior;
- **ÍNDICE ACUMULADO NOS ÚLTIMOS 12 MESES:** compara a produção acumulada nos últimos 12 meses de referência do índice em relação a igual período imediatamente anterior.

5 - Foi realizado o encadeamento das séries de Índices de Base Fixa, encerradas em dezembro de 2022 (base média 2012 = 100), com a série que se iniciou em janeiro de 2022 (base 2022 = 100). A série encadeada tem como referência a média mensal de 2022 = 100 e não altera os resultados das séries dos índices anteriores a 2022 nas seguintes comparações: mês contra igual mês do ano anterior, acumulado no ano e acumulado nos últimos 12 meses.

6 - O ajuste sazonal das séries foi obtido utilizando-se o software X-13 ARIMA-SEATS, U.S. Census Bureau. Considera-se, além dos efeitos sazonais, o tratamento específico para o efeito calendário (Trading Day - TD), a identificação de *outliers* e a correção de dias úteis para feriados móveis (Carnaval, Corpus Christi e Páscoa). Para os feriados de Carnaval e Corpus Christi utilizou-se o programa GENHOL (Generate Holiday Regression Variables), disponibilizado pelo U.S. Census Bureau, de modo a gerar a matriz de coeficientes de regressão. A modelagem foi definida com a série de 240 meses (de janeiro de 2002 a dezembro de 2021) para a indústria geral, seções, atividades de indústria e as grandes categorias econômicas, exceto a atividade de fabricação de produtos químicos que foi definida com a série de 252 meses (de janeiro de 2002 a dezembro de 2022); e de 120 meses (de janeiro de 2012 a dezembro de 2021) para as séries de impressão e reprodução de gravações e de manutenção, reparação e instalação de máquinas e equipamentos. Os modelos adotados nas séries divulgadas são os seguintes:

PESQUISA INDUSTRIAL MENSAL PRODUÇÃO FÍSICA – BRASIL

CNAE	INDÚSTRIA GERAL E ATIVIDADES	DECOMPOSIÇÃO	MODELO ARIMA	REGRESSÃO (REGARIMA)
IG	Indústria Geral	Aditivo	(0 1 1)(0 1 1)	Carnaval, Corpus Christi, Efeito Calendário, Páscoa[1], LS2008.Nov, TC2008.Dez, AO2018.Mai, AO2020.Mar, TC2020.Abr
IT	Indústria de Transformação	Aditivo	(0 1 0)(0 1 1)	Carnaval, Corpus Christi, Efeito Calendário, Páscoa[1], TC2008.Dez, AO2011.Dec, AO2018.Mai, TC2020.Mar, TC2020.Abr
B	Indústrias Extrativas	Aditivo	(1 1 0)(0 1 1)	Efeito Calendário, LS2008.Nov, TC2008.Dez, AO2012.Jan, AO2012.Out, LS2015.Nov, LS2019.Fev, TC2019.Abr, TC2020.Jul, TC2021.Oct
10	Produtos Alimentícios	Multiplicativo	(1 0 1)(0 1 1)	Carnaval, Corpus Christi, Efeito Calendário, Páscoa[1], AO2018.Mai
11	Bebidas	Aditivo	(0 1 2)(0 1 1)	Páscoa[1], AO2018.Mai, TC2018.Set, TC2020.Mar, AO2020.Abr, TC2020.Jun
12	Produtos do Fumo	Multiplicativo	(1 0 0)(0 1 1)	TC2003.Jul, TC2013.Jan, LS2014.Jan, TC2015.Jan, AO2015.Fev
13	Produtos Têxteis	Aditivo	(0 1 0)(0 1 1)	Carnaval, Corpus Christi, Efeito Calendário, Páscoa[1], TC2020.Mar, TC2020.Abr
14	Confecção de Artigos do Vestuário e Acessórios	Aditivo	(1 0 1)(0 1 1)	Carnaval, Corpus Christi, Constante, Páscoa[1], AO2012.Dez, TC2020.Mar, TC2020.Abr, LS2021.Mar
15	Couros, Artigos para Viagem e Calçados	Aditivo	(2 0 1)(0 1 1)	Carnaval, Corpus Christi, Constante, Páscoa[8], AO2002.Jun, TC2020.Mar, TC2020.Abr
16	Produtos da Madeira	Aditivo	(0 1 1)(0 1 1)	Carnaval, Corpus Christi, Páscoa[8], AO2018.Mai, TC2020.Mar, TC2020.Abr
17	Celulose, Papel e Produtos de Papel	Multiplicativo	(0 1 1)(1 1 1)	AO2007.Set, AO2018.Mai, TC2020.May
18	Impressão e Reprodução de Gravações	Aditivo	(0 1 1) (2 1 1)	AO2019.Dez
19	Coque, Produtos Derivados do Petróleo e Biocombustível	Aditivo	(1 1 1)(0 1 1)	Páscoa[8]
20	Produtos Químicos	Aditivo	(0 1 2)(0 1 1)	Páscoa[1], Efeito Calendário, TC2008.Oct, TC2008.Dec
21	Produtos Farmoquímicos e Farmacêuticos	Aditivo	(0 1 1)(0 1 1)	
22	Produtos de Borracha e de Material Plástico	Aditivo	(0 1 0)(1 1 1)	Carnaval, Corpus Christi, Páscoa[1], LS2008.Out, AO2008.Nov, TC2008.Dez, AO2018.Mai, TC2020.Mar, TC2020.Abr
23	Produtos de Minerais Não-Metálicos	Aditivo	(0 1 1)(0 1 1)	Carnaval, Corpus Christi, Páscoa[8], LS2008.Dez, AO2018.Mai, TC2020.Mar, TC2020.Abr
24	Metalurgia	Aditivo	(0 1 0)(0 1 1)	LS2008.Nov, LS2008.Dez, TC2020.Abr, AO2020.Dec
25	Produtos de Metal, exceto Máquinas e Equipamentos	Aditivo	(0 1 1)(0 1 1)	Carnaval, Corpus Christi, Páscoa[1], LS2008.Dez, LS2009.Dec, TC2011.Fev, AO2011.Mai, AO2020.Mar, TC2020.Abr
26	Equipamentos de Informática, Produtos Eletrônicos e Ópticos	Aditivo	(0 1 1) (2 1 1)	Carnaval, Corpus Christi, Páscoa[1], LS2008.Nov, TC2008.Dez, AO2014.Jun, TC2020.Abr
27	Máquinas, Aparelhos e Materiais Elétricos	Aditivo	(0 1 1)(0 1 1)	Carnaval, Corpus Christi, Páscoa[1], LS2008.Dez, TC2009.Mar, AO2011.Abr, AO2011.Dec, AO2013.Mai, AO2014.Jun, AO2018.May, TC2020.Apr, LS2020.Jun
28	Máquinas e Equipamentos	Aditivo	(0 1 1)(0 1 1)	Carnaval, Corpus Christi, Páscoa[8], AO2008.Nov, LS2008.Dez, TC2020.Abr
29	Veículos Automotores, Reboques e Carrocerias	Aditivo	(0 1 1)(0 1 1)	Carnaval, Corpus Christi, Páscoa[8], LS2008.Nov, TC2008.Dez, TC2011.Set, TC2012.Jan, AO2013.Dec, TC2014.Jun, LS2014.Dec, AO2018.Mai, AO2020.Mar, TC2020.Abr
30	Outros Equipamentos de Transporte	Aditivo	(0 1 1) (2 1 1)	Carnaval, Corpus Christi, TC2007.Out, TC2008.Nov, AO2012.Jul, AO2014.Jun, TC2020.Abr
31	Móveis	Aditivo	(2 1 1)(1 1 1)	Carnaval, Corpus Christi, Páscoa[1], TC2020.Mar, TC2020.Abr, LS2021.Mar
32	Produtos Diversos	Aditivo	(2 0 0)(0 1 1)	Carnaval, Corpus Christi, TC2020.Abr
33	Manutenção, Reparação e Instalação de Máquinas e Equipamentos	Multiplicativo	(0 1 1)(0 1 1)	Carnaval, Corpus Christi, AO2013.Dez, TC2021.Out

GRANDES CATEGORIAS ECONÔMICAS	DECOMPOSIÇÃO	MODELO ARIMA	REGRESSÃO (REGARIMA)
Bens de Capital	Aditivo	(0 1 1) (2 1 1)	Carnaval,Corpus Christi,Páscoa[1],LS2008.Dez,TC2012.Jan,AO2013.Dec,AO2014.Jun,AO2014.Dec,AO2018.Mai,TC2020.Abr
Bens Intermediários	Aditivo	(0 1 1)(0 1 1)	Carnaval,Corpus Christi,Efeito Calendário,Páscoa[1],TC2008.Dez,AO2018.Mai,TC2020.Abr,LS2020.Jul
Bens de Consumo	Aditivo	(0 1 1)(0 1 1)	Carnaval,Corpus Christi,Efeito Calendário,Páscoa[1],TC2008.Dez,AO2014.Jun,AO2018.Mai,AO2020.Mar,TC2020.Abr,LS2021.Mar
Bens de Consumo Duráveis	Aditivo	(1 1 0) (2 1 1)	Carnaval,Corpus Christi,Páscoa[1],TC2008.Nov,AO2008.Dez,AO2013.Fev,AO2014.Jun,TC2014.Set,AO2018.Mai,AO2020.Mar,TC2020.Abr
Bens de Consumo Semi e Não-Duráveis	Aditivo	(0 1 1)(0 1 1)	Carnaval,Corpus Christi,Efeito Calendário,Páscoa[1],LS2008.Dez,AO2018.Mai,AO2020.Mar,TC2020.Abr,LS2021.Mar

7 - Os índices apresentados neste documento estão sujeitos à retificação nos dados primários por parte dos informantes da pesquisa, sendo incorporadas revisões a partir de janeiro do ano anterior ao de referência da pesquisa. Os dados ajustados sazonalmente podem ser revisados desde o início da sua série histórica a cada divulgação.

Informações mais detalhadas sobre os procedimentos metodológicos podem ser solicitadas no portal do IBGE, dentro da página "Canais de Atendimento" (<https://www.ibge.gov.br/atendimento.html>); atendimento telefônico 0800-721-8181; ou na Coordenação da Pesquisa - Avenida Chile, 500 - 5º andar - CEP 20031-070 - Rio de Janeiro - RJ, telefone: (21) 2142-4513.

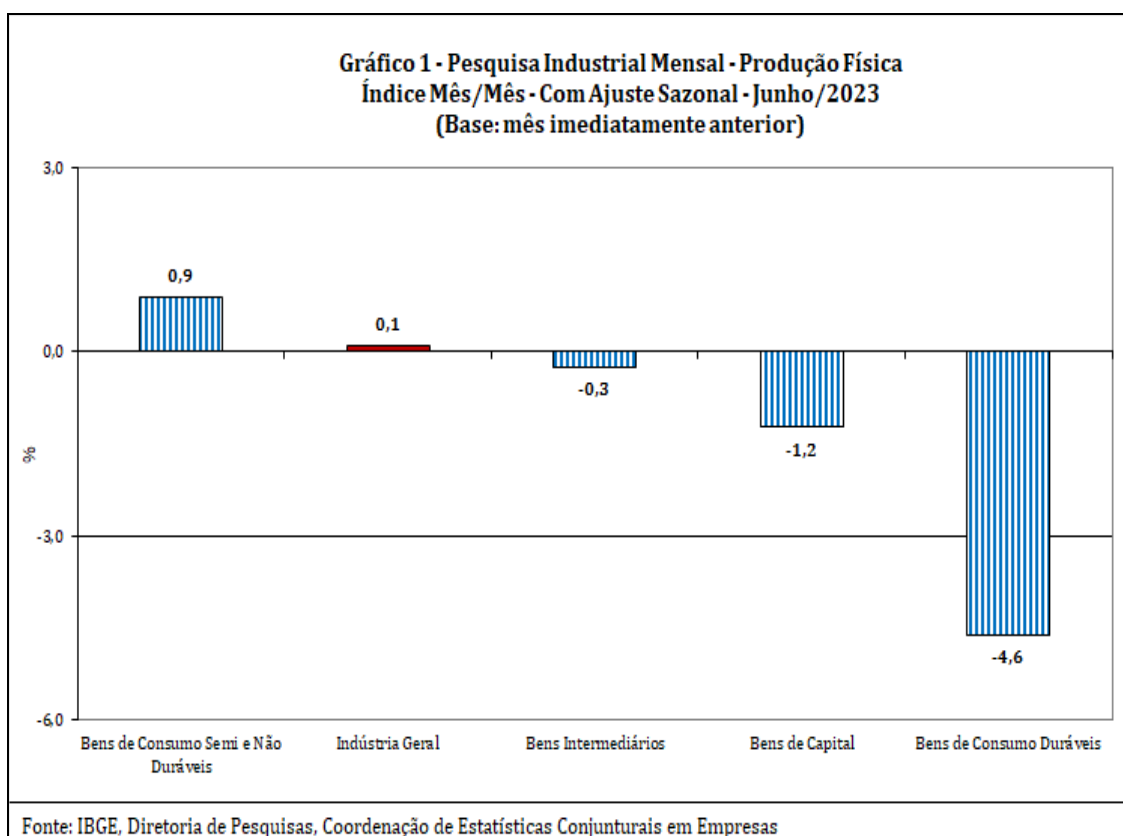
Comentários

Em junho de 2023, a produção industrial nacional mostrou variação positiva de 0,1% frente ao mês imediatamente anterior, na série livre de influências sazonais, após avançar 0,3% em maio e recuar 0,6% em abril de 2023. Na série sem ajuste sazonal, no confronto com igual mês do ano anterior, o total da indústria assinalou acréscimo de 0,3% em junho de 2023, segunda taxa positiva consecutiva, mas menos intensa do que a verificada em maio último (1,9%). Os índices do setor industrial foram negativos tanto para o fechamento do segundo trimestre de 2023 (-0,1%), como para o acumulado do primeiro semestre do ano (-0,3%), ambas as comparações contra iguais períodos do ano anterior. A taxa anualizada, indicador acumulado nos últimos doze meses, ao mostrar variação positiva de 0,1% em junho de 2023, assinalou ligeiro ganho de ritmo frente aos resultados de maio (0,0%) e de abril (-0,2%) de 2023.

No acréscimo de 0,1% da atividade industrial na passagem de maio para junho de 2023, somente uma das quatro grandes categorias econômicas e 7 dos 25 ramos industriais pesquisados mostraram crescimento na produção. Entre as atividades, a influência positiva mais importante foi assinalada por indústrias extrativas, que avançou 2,9% nesse mês e intensificou a expansão de 1,4% verificada em maio último. Outras contribuições positivas relevantes sobre o total da indústria vieram de confecção de artigos do vestuário e acessórios (4,9%), de produtos de borracha e de material plástico (1,2%) e de produtos de metal (1,2%). Por outro lado, entre as dezesseis atividades que apontaram redução na produção, coque, produtos derivados do petróleo e biocombustíveis (-3,6%), veículos automotores, reboques e carrocerias (-4,0%) e máquinas e equipamentos (-4,5%) exerceram os principais impactos em junho de 2023, com a primeira interrompendo quatro meses consecutivos de expansão na produção, período em que acumulou ganho de 14,4%; e as duas últimas eliminando parte dos avanços registrados no mês anterior: 7,2% e 12,6%, respectivamente. Vale destacar também os recuos assinalados pelos ramos de produtos farmoquímicos e farmacêuticos (-4,9%), de couro, artigos para viagem

e calçados (-6,8%), de outros equipamentos de transporte (-5,5%), de equipamentos de informática, produtos eletrônicos e ópticos (-2,8%) e de produtos alimentícios (-0,2%).

Entre as grandes categorias econômicas, ainda na comparação com o mês imediatamente anterior, bens de consumo semi e não duráveis (0,9%) apontou a única taxa positiva em junho de 2023 e eliminou parte do recuo de 1,1% registrado no mês anterior. Por outro lado, o setor produtor de bens de consumo duráveis (-4,6%) assinalou a queda mais intensa nesse mês, após avançar 9,4% em maio último. Os segmentos de bens de capital (-1,2%) e de bens intermediários (-0,3%) também mostraram resultados negativos em junho de 2023, com o primeiro voltando a recuar após crescer 4,1% no mês anterior; e o segundo marcando o primeiro resultado negativo desde janeiro último (-0,8%).



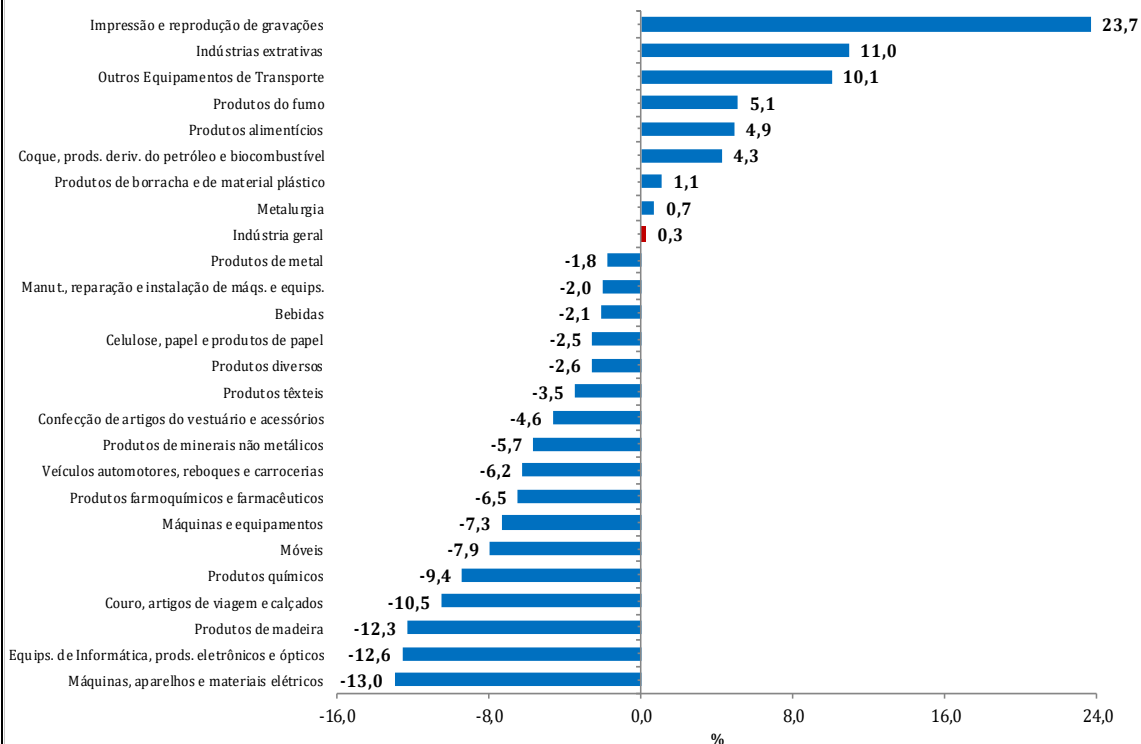
Ainda na série com ajuste sazonal, a evolução do índice de média móvel trimestral para o total da indústria mostrou variação negativa de 0,1% no trimestre encerrado em junho de 2023 frente ao nível do mês anterior, interrompendo, dessa forma, a sequência de resultados positivos assinalados

em maio (0,3%), abril (0,1%) e março (0,2%) últimos. Entre as grandes categorias econômicas, ainda em relação ao movimento deste índice na margem, bens de capital (-3,3%) assinalou a taxa negativa mais acentuada em junho de 2023, após registrar variação nula (0,0%) em maio e recuo de 1,5% em abril. O setor produtor de bens de consumo duráveis (-0,3%) também apontou queda nesse mês, após avançar 2,1% em maio último, quando interrompeu a trajetória descendente iniciada em janeiro de 2023. Por outro lado, o segmento de bens de consumo semi e não duráveis (0,2%) mostrou o único resultado positivo em junho de 2023, voltando a crescer após recuar 0,3% no mês anterior. O setor produtor de bens intermediários assinalou variação nula (0,0%) nesse mês e interrompeu três meses consecutivos de crescimento, período em que acumulou ganho de 1,4%.

Na comparação com igual mês do ano anterior, o setor industrial assinalou acréscimo de 0,3% em junho de 2023, com resultados positivos em duas das quatro grandes categorias econômicas, 8 dos 25 ramos, 34 dos 80 grupos e 41,7% dos 789 produtos pesquisados. Vale citar que junho de 2023 (21 dias) teve o mesmo número de dias úteis do que igual mês do ano anterior (21). Entre as atividades, as principais influências positivas no total da indústria foram registradas por indústrias extrativas (11,0%), produtos alimentícios (4,9%) e coque, produtos derivados do petróleo e biocombustíveis (4,3%), impulsionadas, principalmente, pela maior produção dos itens óleos brutos de petróleo e minérios de ferro e de manganês, na primeira; açúcar VHP e cristal, carnes de suínos e de bovinos frescas ou refrigeradas, carnes e miudezas de aves congeladas, óleo de soja refinado, sucos concentrados de laranja e refrescos, sucos ou néctares de frutas prontos para consumo, na segunda; e gasolina automotiva, óleo diesel e gás liquefeito de petróleo (GLP), na terceira. Vale destacar também as contribuições positivas assinaladas pelos ramos de impressão e reprodução de gravações (23,7%) e de outros equipamentos de transporte (10,1%). Por outro lado, ainda na comparação com junho de 2022, entre as dezessete atividades que apontaram redução na produção, produtos químicos (-9,4%), veículos automotores, reboques e carrocerias (-6,2%), máquinas, aparelhos e materiais elétricos (-13,0%),

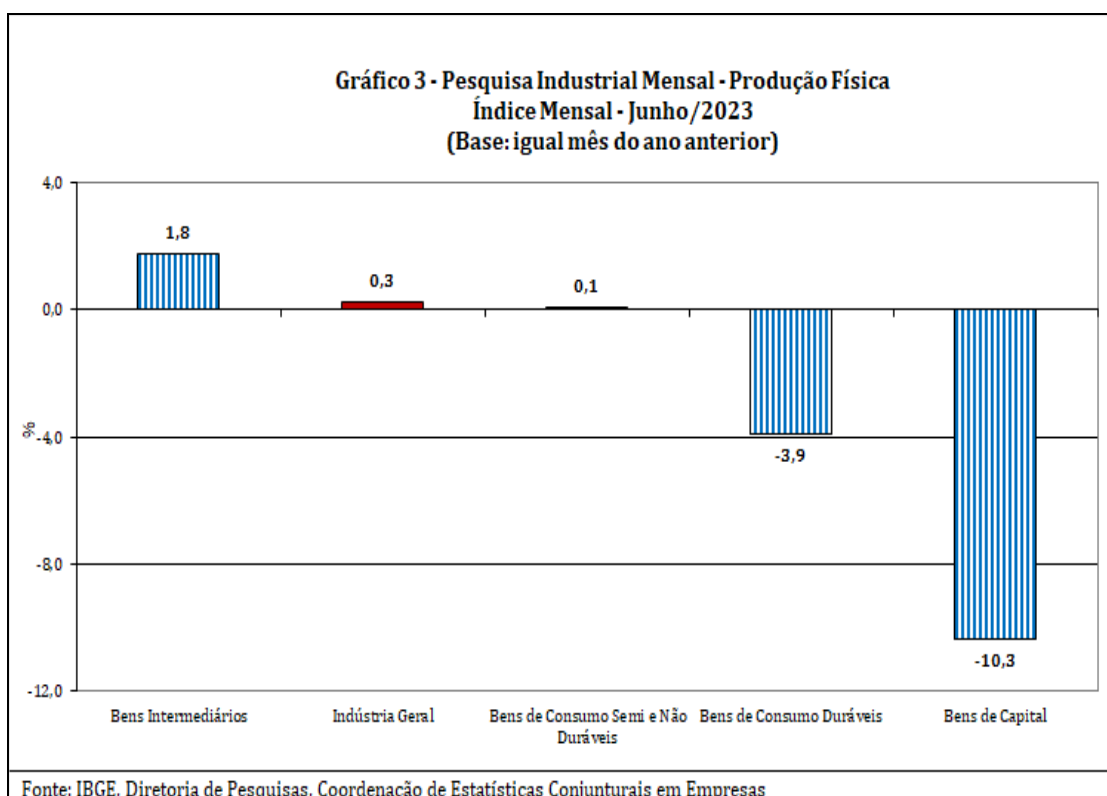
máquinas e equipamentos (-7,3%) e equipamentos de informática, produtos eletrônicos e ópticos (-12,6%) exerceram as maiores influências na formação da média da indústria, pressionadas, em grande medida, pela menor produção dos itens fungicidas para uso na agricultura, fertilizantes químicos das fórmulas NPK e herbicidas para plantas, na primeira; caminhões, automóveis, caminhão-trator para reboques e semirreboques, autopeças e veículos para o transporte de mercadorias, na segunda; geradores de corrente contínua e suas partes e peças, conversores estáticos elétricos ou eletrônicos, motores elétricos de corrente alternada ou contínua, grupos eletrogêneos, transformadores, cabos de fibras ópticas, refrigeradores ou congeladores (*freezers*) para uso doméstico e lâmpadas, na terceira; máquinas de contabilidade, de emitir bilhetes e semelhantes (inclusive máquinas para pagamento eletrônico), escavadeiras, tratores agrícolas, árvores de natal molhadas para oleodutos (*pipe-lines*), semeadores, plantadeiras ou adubadores, máquinas, aparelhos ou equipamentos para usos industriais, máquinas para colheita, compressores usados em aparelhos de refrigeração, máquinas para solda elétrica ou por outros processos, carregadoras-transportadoras e máquinas e aparelhos para pulverizar para uso agrícola, na quarta; e telefones celulares, computadores pessoais portáteis (*laptops, notebooks, tablets* e semelhantes), placas de circuito impresso montadas, circuitos integrados eletrônicos e máquinas automáticas digitais para processamento de dados, na última. Outros impactos negativos importantes foram assinalados por produtos farmoquímicos e farmacêuticos (-6,5%), produtos de minerais não metálicos (-5,7%), artefatos de couro, artigos para viagem e calçados (-10,5%) e produtos de madeira (-12,3%).

Gráfico 2 - Pesquisa Industrial Mensal - Produção Física
Índice Mensal - Junho/2023
(Base: igual mês do ano anterior)



Fonte: IBGE, Diretoria de Pesquisas, Coordenação de Estatísticas Conjunturais em Empresas

Ainda no confronto com igual mês do ano anterior, bens intermediários (1,8%) assinalou, em junho de 2023, a expansão mais acentuada entre as grandes categorias econômicas. O segmento de bens de consumo semi e não duráveis (0,1%) também mostrou resultado positivo nesse mês, mas com avanço menos intenso do que o observado na média da indústria (0,3%). Por outro lado, os setores produtores de bens de consumo duráveis (-3,9%) e de bens de capital (-10,3%) registraram as taxas negativas nesse mês.



O setor produtor de bens intermediários cresceu 1,8% em junho de 2023 frente a igual período do ano anterior, segunda taxa positiva consecutiva nesse tipo de comparação, mas menos intensa do que a verificada no mês anterior (3,1%). O resultado desse mês foi explicado, principalmente, pelos avanços nos produtos associados às atividades de indústrias extrativas (11,0%), de produtos alimentícios (7,6%), de coque, produtos derivados do petróleo e biocombustíveis (2,7%), de produtos de borracha e de material plástico (1,2%) e de metalurgia (0,7%), enquanto as pressões negativas foram registradas por produtos químicos (-11,1%), produtos de minerais não metálicos (-5,7%), celulose, papel e produtos de papel (-3,3%), máquinas e equipamentos (-3,9%), veículos automotores, reboques e carrocerias (-1,0%), produtos de metal (-1,2%) e produtos têxteis (-2,7%). Ainda nessa categoria econômica, vale citar também os resultados assinalados pelos grupamentos de insumos típicos para construção civil (-2,3%), que marcou o vigésimo segundo recuo seguido nesse tipo de comparação; e de embalagens (-1,5%), que interrompeu seis meses consecutivos de crescimento.

A produção de bens de consumo semi e não duráveis apontou variação positiva de 0,1% no índice mensal de junho de 2023, segunda taxa positiva

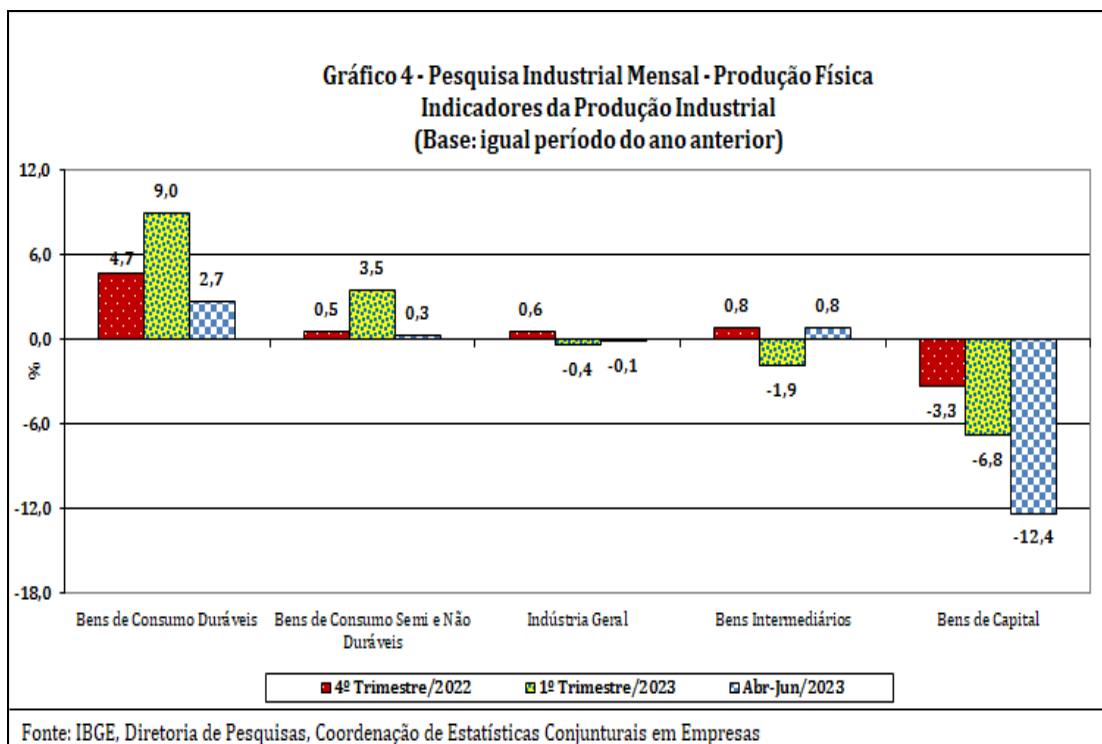
consecutiva nesse tipo de comparação, mas menos intensa do que a registrada no mês anterior (0,9%). O desempenho positivo nesse mês foi explicado, principalmente, pelas expansões observadas nos grupamentos de carburantes (6,7%) e de alimentos e bebidas elaborados para consumo doméstico (2,5%), impulsionados, em grande medida, pelos avanços na fabricação de gasolina automotiva e álcool etílico, no primeiro; e de carnes e miudezas de aves congeladas, óleo de soja refinado, sucos concentrados de laranja, refrescos, sucos ou néctares de frutas prontos para consumo, refrigerantes e carnes de bovinos frescas ou refrigeradas, no segundo. Por outro lado, o grupamento de semiduráveis (-12,4%) assinalou o principal impacto negativo nessa categoria, pressionado, em grande parte, pela menor produção dos itens telefones celulares, calçados femininos de couro, colchões, blusas, camisas e semelhantes (de malha ou não), artigos diversos de madeira, vestuário e seus acessórios de malha para bebês e para uso infantil, vestidos (de malha ou não), calçados masculinos de material sintético, discos de vídeo (DVD), tênis, bermudas, jardineiras, *shorts* e semelhantes (de malha ou não), roupas de cama e lâmpadas. Vale citar também os resultados negativos registrados pelos grupamentos de não duráveis (-2,5%) e de alimentos e bebidas básicos para consumo doméstico (-7,3%), influenciados, principalmente, pelas reduções verificadas nos itens medicamentos, vacinas e soros, revistas periódicas impressas sob encomenda, cremes de beleza, sabonetes e xampus, no primeiro; e peixes congelados, no segundo.

Ainda no confronto com igual mês do ano anterior, o segmento de bens de consumo duráveis mostrou queda de 3,9% em junho de 2023, interrompendo, dessa forma, cinco meses consecutivos de crescimento nesse tipo de comparação. Nesse mês, o setor foi pressionado, em grande medida, pela redução na fabricação de automóveis (-9,8%). Vale citar também os recuos registrados pelos grupamentos de eletrodomésticos da "linha branca" (-5,5%) e de móveis (-6,5%) e por motocicletas (-4,0%). Por outro lado, os principais impactos positivos foram assinalados pelos grupamentos de eletrodomésticos da "linha marrom" (17,3%) e de outros eletrodomésticos (28,2%).

O setor produtor de bens de capital mostrou queda de 10,3% em junho de

2023 frente a igual período do ano anterior, décima taxa negativa consecutiva nesse tipo de comparação. Na formação do índice desse mês, o segmento foi influenciado, principalmente, pelos recuos observados nos grupamentos de bens de capital para fins industriais (-11,5%) e para energia elétrica (-30,9%), pressionados, em grande parte, pela menor produção de bens de capital seriados (-10,8%) e não-seriados (-17,5%), no primeiro; e de geradores de corrente contínua, no segundo. Os demais resultados negativos foram registrados pelos grupamentos de bens de capital para equipamentos de transporte (-4,5%), agrícolas (-12,3%) e de uso misto (-8,4%). Por outro lado, o único impacto positivo foi assinalado pelo subsetor de bens de capital para construção (14,8%).

Em bases trimestrais, o setor industrial, ao assinalar variação negativa de 0,1% no período abril-junho de 2023, permaneceu com o comportamento negativo observado no primeiro trimestre desse ano (-0,4%), mas com redução na intensidade de queda entre os dois períodos, ambas as comparações contra igual período do ano anterior. Entre as grandes categorias econômicas, acompanhando o movimento verificado no total da indústria, somente bens intermediários apontou ganho de ritmo na passagem dos três primeiros meses de 2023 (-1,9%) para o segundo trimestre do ano (0,8%). Os demais segmentos mostraram perda de dinamismo entre os dois períodos: bens de consumo duráveis (de 9,0% para 2,7%), bens de capital (de -6,8% para -12,4%) e bens de consumo semi e não duráveis (de 3,5% para 0,3%).

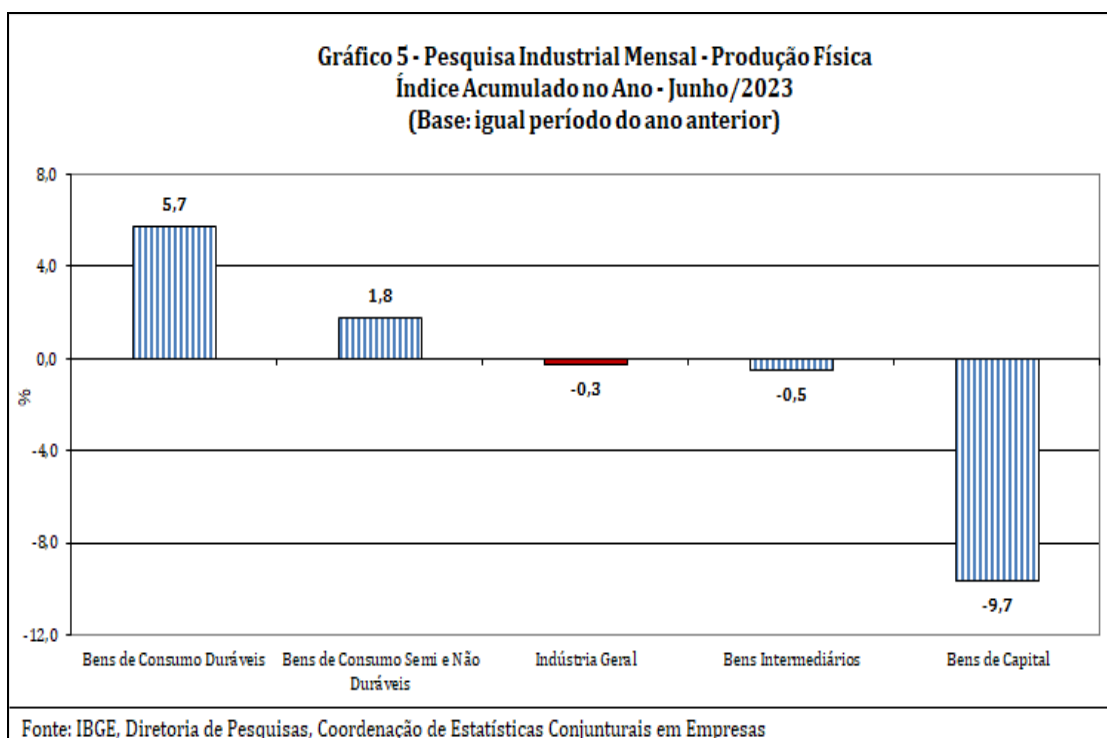


No índice acumulado para janeiro-junho de 2023, frente a igual período do ano anterior, o setor industrial assinalou redução de 0,3%, com resultados negativos em duas das quatro grandes categorias econômicas, 16 dos 25 ramos, 48 dos 80 grupos e 54,6% dos 789 produtos pesquisados. Entre as atividades, as principais influências negativas no total da indústria foram registradas por produtos químicos (-8,1%), máquinas, aparelhos e materiais elétricos (-11,6%), produtos de minerais não metálicos (-8,5%), máquinas e equipamentos (-5,8%), equipamentos de informática, produtos eletrônicos e ópticos (-9,9%) e produtos de madeira (-17,6%), pressionadas, em grande medida, pela menor fabricação dos itens herbicidas para plantas, fertilizantes químicos das fórmulas NPK, fungicidas para uso na agricultura, oxigênio, superfosfatos, fios sintéticos simples, polietileno de alta densidade (PEAD), fosfatos de monoamônio (MAP), ureia, amaciantes, etileno não saturado, inseticidas para uso na agricultura, tereftalato de polietileno (PET) e polipropileno (PP), na primeira; geradores de corrente contínua e suas partes e peças, grupos eletrogêneos, fios, cabos e condutores elétricos, conversores estáticos elétricos ou eletrônicos, cabos de fibras ópticas, transformadores, capacitores, motores elétricos de corrente alternada ou contínua, cabos coaxiais e eletroportáteis domésticos, na segunda; ladrilhos, placas e

azulejos de cerâmica para pavimentação ou revestimento e granito talhado, serrado ou trabalhado de outro modo (inclusive chapas), na terceira; máquinas de contabilidade, de emitir bilhetes e semelhantes (inclusive máquinas para pagamento eletrônico), escavadeiras, máquinas, aparelhos ou equipamentos para usos industriais, tratores agrícolas, semeadores, plantadeiras ou adubadores, máquinas e aparelhos para pulverizar para uso agrícola, compressores usados em aparelhos de refrigeração, bombas para líquidos, combustíveis e lubrificantes, máquinas e aparelhos para esmagar, moer ou pulverizar substâncias minerais, máquinas-ferramenta (inclusive prensas) para forjar, estampar ou embutir metais, máquinas para solda elétrica ou por outros processos, árvores de natal molhadas para oleodutos (*pipe-lines*) e máquinas para o setor de papel, na quarta; telefones celulares, computadores pessoais portáteis (*laptops, notebooks, tablets* e semelhantes), circuitos integrados eletrônicos, transmissores ou receptores de telefonia celular e suas partes e peças, placas de circuito impresso montadas e máquinas automáticas digitais para processamento de dados, na quinta; e madeira compensada, madeira serrada, aplainada ou polida, chapas de fibras e de partículas de madeira, madeira perfilada ou perfis de madeira e portas e janelas de madeira, na sexta. Vale destacar também as contribuições negativas assinaladas pelos ramos de confecção de artigos do vestuário e acessórios (-8,8%), de metalurgia (-3,0%), de veículos automotores, reboques e carrocerias (-2,3%), de produtos de metal (-3,5%) e de produtos diversos (-6,2%). Por outro lado, ainda na comparação com junho de 2022, entre as nove atividades que apontaram expansão na produção, indústrias extrativas (5,8%), coque, produtos derivados do petróleo e biocombustíveis (4,3%), produtos alimentícios (2,5%) e produtos farmoquímicos e farmacêuticos (11,1%) exerceram as maiores influências na formação da média da indústria, impulsionadas, principalmente, pela maior produção dos itens óleos brutos de petróleo, minérios de ferro e minérios de manganês, na primeira; gasolina automotiva, álcool etílico, gás liquefeito de petróleo (GLP), querosenes de aviação e betume de petróleo, na segunda; carnes de suínos e de bovinos frescas ou refrigeradas, açúcar VHP e cristal, carnes e miudezas de aves congeladas, leite condensado, sucos concentrados

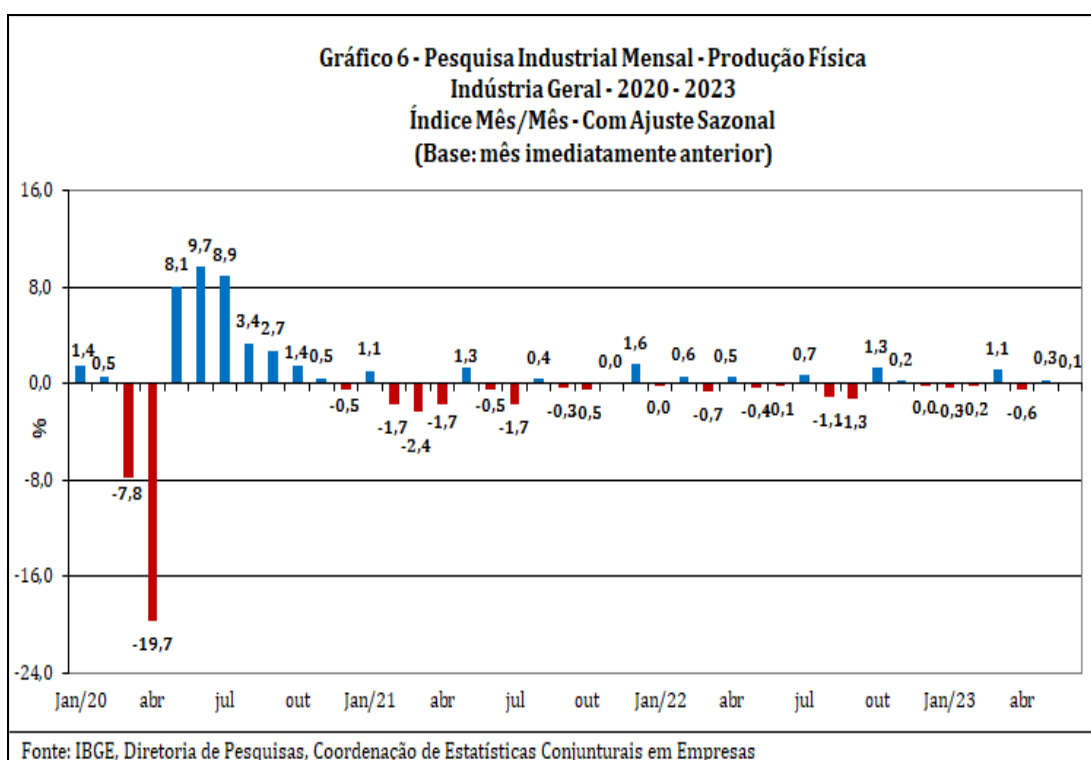
de laranja e tortas, bagaços e farelos da extração do óleo de soja, na terceira; e medicamentos, na última. Outros impactos positivos importantes foram registrados por outros equipamentos de transporte (15,9%) e produtos de borracha e de material plástico (1,7%).

Entre as grandes categorias econômicas, o perfil dos resultados para os seis primeiros meses de 2023 mostrou menor dinamismo para bens de capital (-9,7%), pressionada, em grande parte, pelas reduções observadas na fabricação de bens de capital para energia elétrica (-27,6%), para fins industriais (-9,0%) e para equipamentos de transporte (-5,2%). O setor produtor de bens intermediários (-0,5%) também assinalou resultado negativo e com perda mais intensa do que a verificada na média da indústria (-0,3%). Por outro lado, o segmento de bens de consumo duráveis (5,7%) apontou o avanço mais acentuado nos seis primeiros meses de 2023, impulsionado, em grande medida, pela maior produção de automóveis (4,9%), de eletrodomésticos (12,9%) e de motocicletas (15,1%). O setor produtor de bens de consumo semi e não duráveis (1,8%) também mostrou crescimento no indicador acumulado no ano.



Em síntese, a produção industrial, ao assinalar variação positiva de 0,1% em junho de 2023 frente ao mês imediatamente anterior, marca o segundo mês seguido de crescimento na produção, mas ainda não elimina o recuo de 0,6%

registrado em abril último. Contudo, no índice desse mês, observa-se predomínio de taxas negativas, alcançando três das quatro grandes categorias econômicas e 16 dos 25 ramos industriais investigados. Cabe citar que, com esses resultados, o setor industrial se encontra 1,4% abaixo do patamar pré-pandemia (fevereiro de 2020) e 18,0% abaixo do nível recorde alcançado em maio de 2011. Ainda na série com ajuste sazonal, no índice de média móvel trimestral, o total da indústria mostrou variação negativa de 0,1% em junho de 2023 e interrompeu a trajetória ascendente iniciada em fevereiro desse ano.



No confronto com igual mês do ano anterior, a atividade industrial, ao crescer 0,3% em junho de 2023, marca o segundo avanço seguido nesse tipo de comparação, mas com intensidade menor do que a verificada no mês anterior (1,9%). Contudo, no índice desse mês, permanece a característica de perfil disseminado de taxas negativas, alcançando dezessete dos 25 ramos industriais pesquisados. No indicador acumulado no ano (-0,3%) prossegue o movimento de queda na produção, mas com redução na intensidade de perda frente ao fechamento do primeiro quadrimestre de 2023 (-1,0%), ambas as comparações contra igual período do ano anterior.

Tabela 1
Indicadores da Produção Industrial por Grandes Categorias Econômicas
Brasil - Junho de 2023

Grandes Categorias Econômicas	Variação (%)			
	Junho 2023 / Maio 2023*	Junho 2023 / Junho 2022	Acumulado Janeiro-Junho	Acumulado nos Últimos 12 Meses
Bens de Capital	-1,2	-10,3	-9,7	-5,8
Bens Intermediários	-0,3	1,8	-0,5	-0,5
Bens de Consumo	0,3	-0,5	2,3	2,4
Duráveis	-4,6	-3,9	5,7	5,9
Semiduráveis e não Duráveis	0,9	0,1	1,8	1,7
Indústria Geral	0,1	0,3	-0,3	0,1

Fonte: IBGE, Diretoria de Pesquisas, Coordenação de Estatísticas Conjunturais em Empresas

*série com ajuste sazonal

Tabela 2
Indicadores da Produção Industrial por Grandes Categorias Econômicas
Índice trimestral (Base: igual trimestre do ano anterior)

Grandes Categorias Econômicas	2021				2022				2023			
	1º Tri	2º Tri	3º Tri	4º Tri	1º Tri	2º Tri	3º Tri	4º Tri	1º Tri	2º Tri	3º Tri	4º Tri
Bens de Capital	20,9	76,9	26,8	5,4	1,3	2,1	-1,0	-3,3	-6,8	-12,4		
Bens Intermediários	4,6	17,7	-1,8	-4,6	-0,6	-1,4	-1,5	0,8	-1,9	0,8		
Bens de Consumo	0,6	23,7	-5,8	-11,0	-9,8	1,2	3,6	1,2	4,2	0,6		
Bens de Consumo Duráveis	-0,4	127,9	-17,3	-22,1	-18,5	-5,3	7,3	4,7	9,0	2,7		
Bens de Consumo Semi e Não Duráveis	0,9	11,0	-2,8	-8,0	-7,3	2,7	2,6	0,5	3,5	0,3		
Indústria Geral	4,4	22,7	-1,1	-5,8	-3,4	-0,3	0,1	0,6	-0,4	-0,1		

Fonte: IBGE, Diretoria de Pesquisas, Coordenação de Estatísticas Conjunturais em Empresas

Composição da Taxa de Crescimento da Indústria Geral ⁽¹⁾ (p.p.) - Brasil

Junho de 2023

Atividades de Indústria	Junho 2023 / Junho 2022	Acumulado Janeiro-Junho	Acumulado nos Últimos 12 Meses
Indústrias Extrativas	1,55	0,83	
Produtos Alimentícios	0,74	0,37	
Bebidas	-0,06	0,01	
Produtos do Fumo	0,03	0,01	
Produtos Têxteis	-0,04	-0,04	
Confecção de Artigos do Vestuário e Acessórios	-0,09	-0,18	
Couro, Artigos para Viagem e Calçados	-0,15	-0,04	
Produtos de Madeira	-0,13	-0,21	
Celulose, Papel e Produtos de Papel	-0,09	-0,01	
Impressão e Reprodução de Gravações	0,12	0,05	
Coque, Produtos Derivados do Petróleo e Biocombustíveis	0,62	0,56	
Produtos Químicos	-0,72	-0,61	
Produtos Farmoquímicos e Farmacêuticos	-0,15	0,25	
Produtos de Borracha e de Material Plástico	0,04	0,06	
Minerais Não Metálicos	-0,15	-0,24	
Metalurgia	0,03	-0,15	
Produtos de Metal - exclusive Máquinas e Equipamentos	-0,05	-0,11	
Equipamentos de Informática, Produtos Eletrônicos e Outros	-0,25	-0,21	
Máquinas, Aparelhos e Materiais Elétricos	-0,29	-0,27	
Máquinas e Equipamentos	-0,28	-0,23	
Veículos Automotores, Reboques e Carrocerias	-0,38	-0,14	
Outros Equipamentos de Transporte	0,11	0,18	
Móveis	-0,09	-0,01	
Produtos Diversos	-0,03	-0,08	
Manutenção, Reparação e Instalação de Máquinas e Equipamentos.	-0,03	-0,05	
Indústria Geral	0,3	-0,3	0,1

Fonte: IBGE, Diretoria de Pesquisas, Coordenação de Estatísticas Conjunturais em Empresas

⁽¹⁾ $C = (I_g - 100) \cdot K$, onde: C=Participação da atividade na formação do total da taxa de crescimento, I_g =Indicador da atividade e K= peso da atividade no total da Indústria Geral.

*No indicador acumulado nos últimos 12 meses, por conta do processo de reformulação da pesquisa, somente a partir de dezembro de 2023 (quando a mesma amostra completará 24 meses de coleta) será publicada a composição da taxa.

Composição da Taxa de Crescimento da Indústria Geral (1) (p.p.) - Brasil

Junho de 2023

Categories Econômicas	Junho 2023 / Junho 2022	Acumulado Janeiro-Junho	Acumulado nos Últimos 12 Meses
1 - Bens de Capital (BK)	-0,62	-0,60	
2 - Bens Intermediários (BI)	1,06	-0,32	
3 - Bens de Consumo (BC) - (31+32)	-0,15	0,71	
31 - Bens de Consumo Duráveis (BCD)	-0,16	0,24	
32 - Bens de Consumo Semi e Não-Duráveis (BCND)	0,01	0,47	
Bens Não Especificados Anteriormente	-0,02	-0,05	
Indústria Geral	0,3	-0,3	0,1

Fonte: IBGE, Diretoria de Pesquisas, Coordenação de Estatísticas Conjunturais em Empresas

⁽¹⁾ $C=(I_g - 100) \cdot K$, onde: C=Participação da atividade na formação do total da taxa de crescimento, I_g =Indicador da atividade e K= peso da atividade no total da Indústria Geral.

*No indicador acumulado nos últimos 12 meses, por conta do processo de reformulação da pesquisa, somente a partir de dezembro de 2023 (quando a mesma amostra completará 24 meses de coleta) será publicada a composição da taxa.

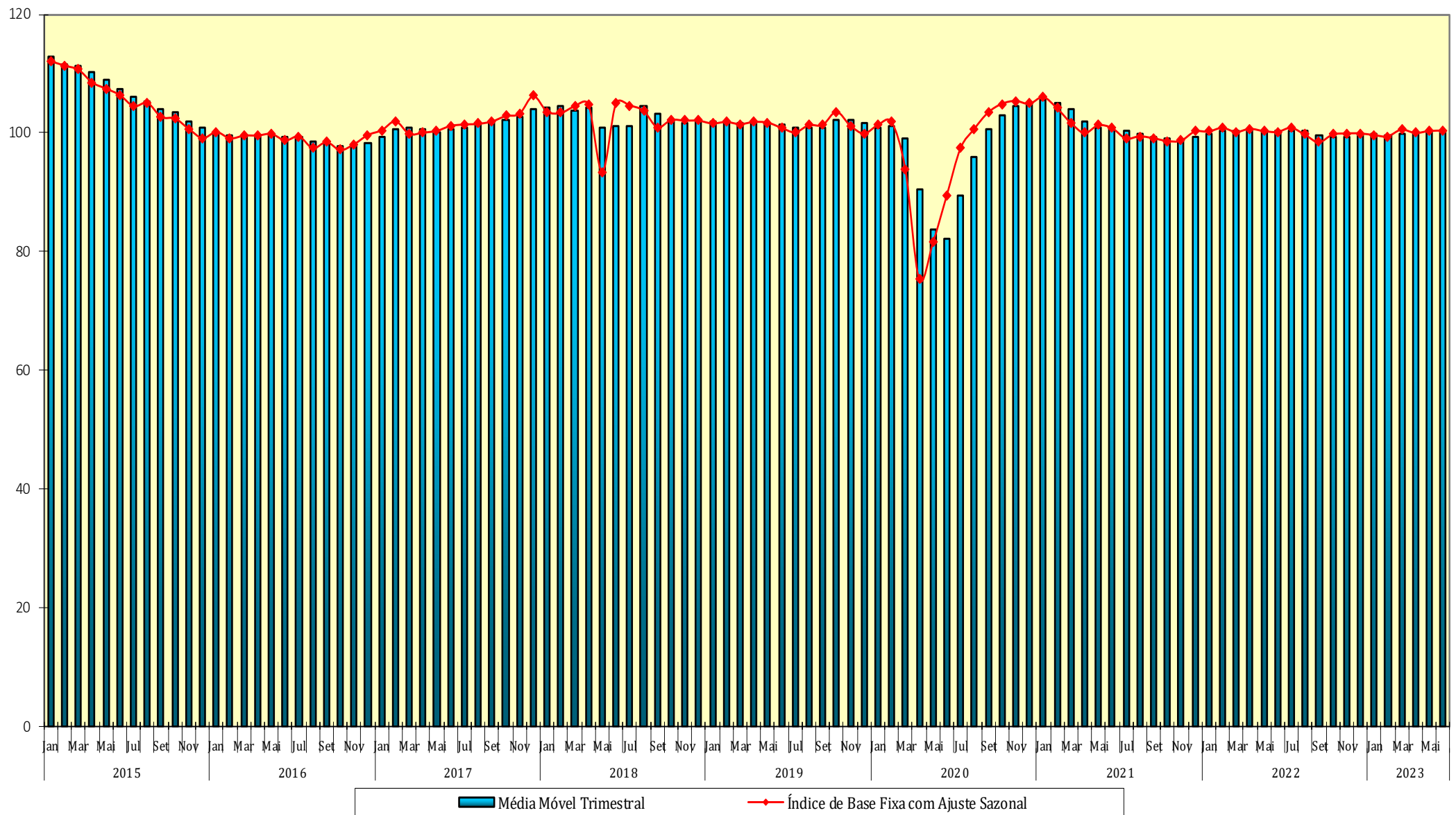
Índices de Média Móvel Trimestral* / 2020-2023

Ano / Mês	Bens de Capital	Bens Intermediários	Bens de Consumo		Indústria Geral	
			Duráveis	Semiduráveis e Não Duráveis		
2020	Jan	82,71612	98,31342	120,19957	106,91648	100,82185
	Fev	84,22574	98,26181	121,38129	106,87622	101,02449
	Mar	83,26142	97,14204	115,43260	103,06548	99,02284
	Abr	70,15295	91,56650	82,49337	95,32754	90,38457
	Mai	58,93198	87,46427	52,71695	88,65747	83,59579
	Jun	56,58225	86,06921	48,52978	88,99714	82,10600
	Jul	65,71302	92,13710	76,25773	94,71555	89,43381
	Ago	71,76601	97,74252	101,76633	99,20230	95,83211
	Set	78,74455	102,17751	115,38111	102,67534	100,49878
	Out	83,78985	103,49795	121,39674	104,96402	103,00021
	Nov	91,01992	103,72172	125,31921	107,11814	104,57342
	Dez	94,96393	103,72014	126,27671	107,05465	105,06618
2021	Jan	98,34566	103,41212	123,97519	107,56473	105,44492
	Fev	100,37653	103,03585	121,17221	107,34768	105,03840
	Mar	99,70881	102,38093	115,12205	104,90535	103,97523
	Abr	99,69717	101,68047	112,61284	101,07561	101,95739
	Mai	98,63304	101,52930	107,46968	98,58648	100,99186
	Jun	100,12886	101,42706	106,47693	98,35735	100,69499
	Jul	101,29578	101,13110	101,80191	98,68284	100,39018
	Ago	101,51294	100,66942	98,44548	98,42626	99,77409
	Set	101,01295	100,17735	94,02766	98,93732	99,20156
	Out	99,35360	99,65812	90,83424	99,00349	99,06221
	Nov	99,41767	99,10363	92,76256	98,88209	98,81146
	Dez	99,95812	99,14465	97,94959	98,75289	99,18636
2022	Jan	99,26864	99,85862	99,35850	98,67190	99,71322
	Fev	100,52427	100,95014	98,91327	99,07728	100,43710
	Mar	101,05689	101,54163	94,91157	97,97926	100,41582
	Abr	102,58329	102,02399	96,64291	98,35447	100,57226
	Mai	103,21901	101,09903	97,40953	98,97922	100,39271
	Jun	102,43652	100,05719	100,98820	100,86374	100,39192
	Jul	101,05165	99,39683	100,94991	102,65493	100,44447
	Ago	100,63694	99,08263	103,03605	102,73038	100,23921
	Set	99,78079	98,73970	101,51615	101,74770	99,65976
	Out	98,88675	98,61097	102,17751	99,83472	99,28214
	Nov	97,30121	99,33433	101,83367	98,90013	99,35632
	Dez	96,60824	100,03159	102,40965	99,65801	99,85430
2023	Jan	95,65334	99,74768	103,64591	100,40051	99,82757
	Fev	93,47092	99,39977	103,40896	101,11604	99,66350
	Mar	94,53955	99,63632	103,15660	100,93624	99,87607
	Abr	93,10807	100,26425	101,65477	101,02255	99,99278
	Mai	93,08067	100,74927	103,80363	100,74644	100,28994
	Jun	89,97407	100,77708	103,51845	100,99248	100,23968

Fonte: IBGE, Diretoria de Pesquisas, Coordenação de Estatísticas Conjunturais em Empresas

*Séries com ajuste sazonal

Indústria Geral
Índice de Base Fixa Mensal x Índice de Média Móvel Trimestral
Séries com Ajuste Sazonal - 2015-2023

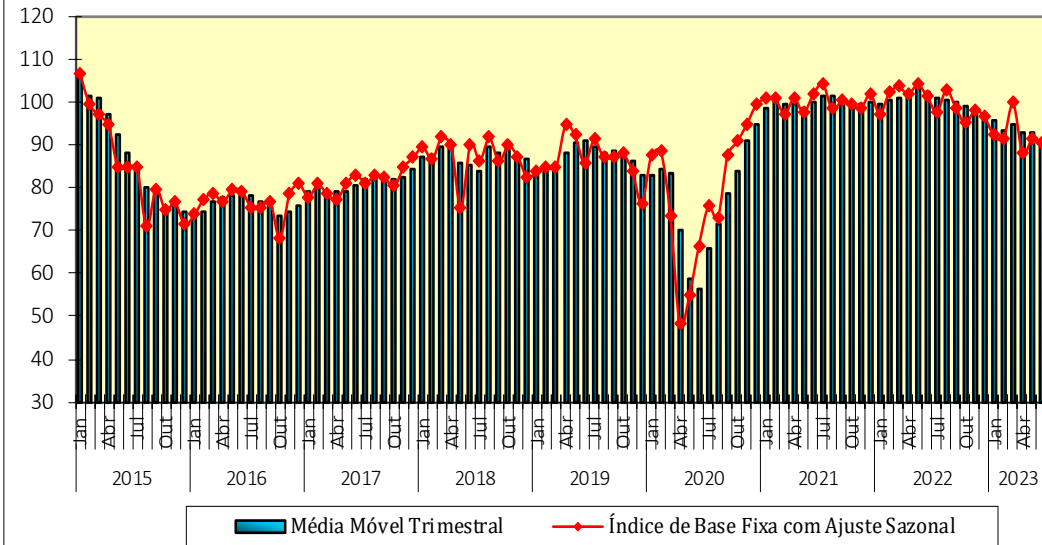


Fonte: IBGE, Diretoria de Pesquisas, Coordenação de Estatísticas Conjunturais em Empresas

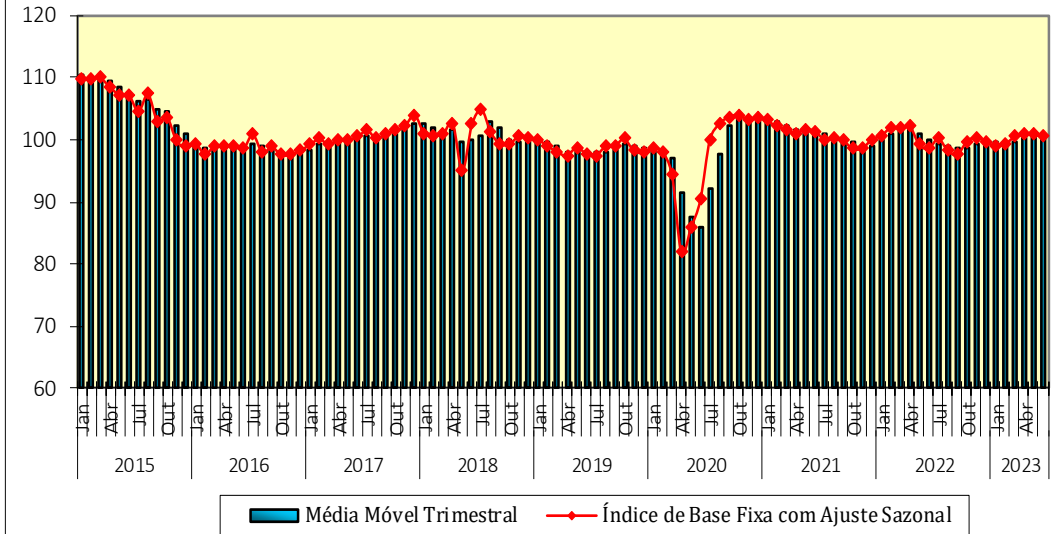
* Série com ajuste sazonal

Categorias Econômicas
Índice de Base Fixa Mensal x Índice de Média Móvel Trimestral
Séries com Ajuste Sazonal - 2015-2023

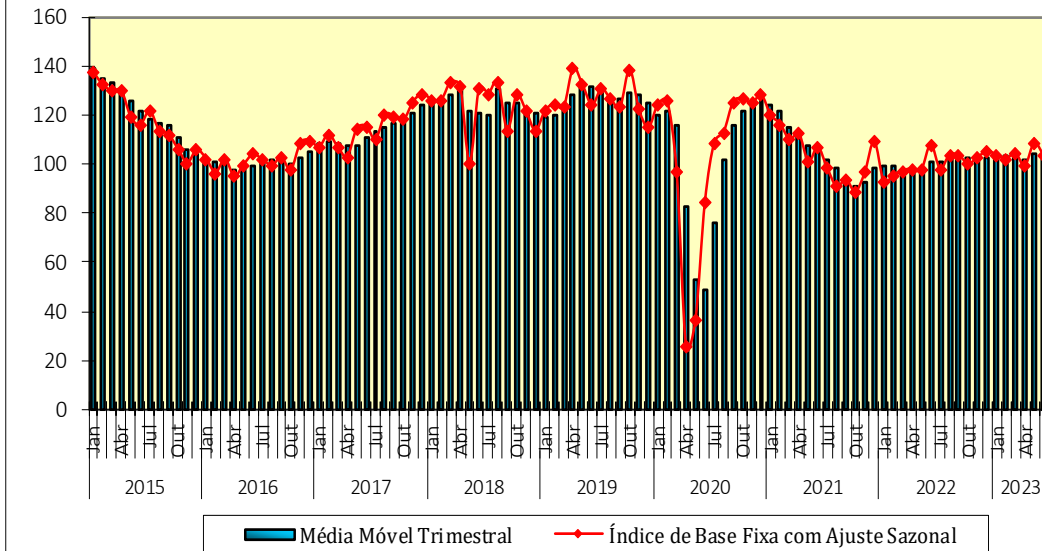
Bens de Capital



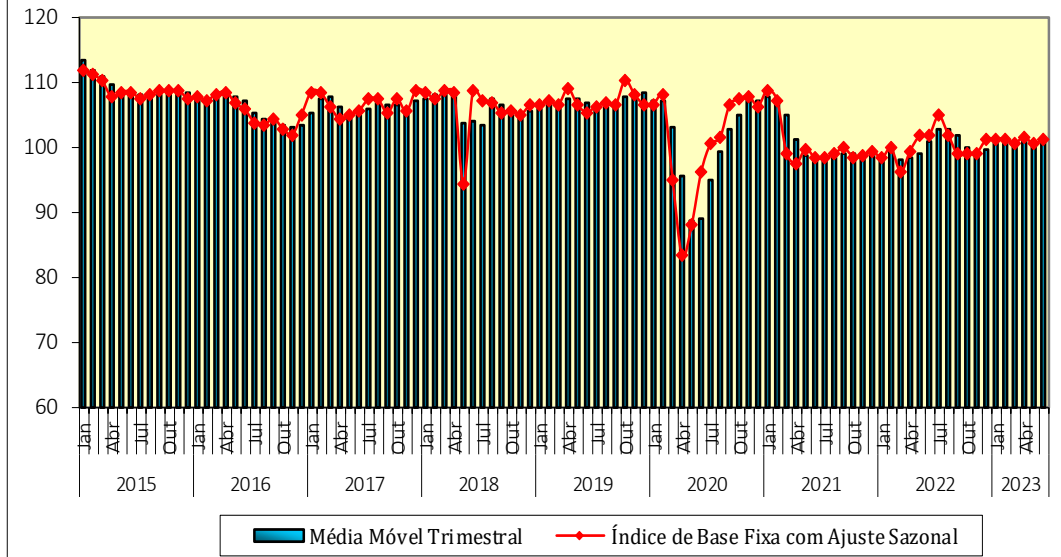
Bens Intermediários



Bens de Consumo Duráveis



Bens de Consumo Semiduráveis e Não Duráveis



Fonte: IBGE, Diretoria de Pesquisas, Coordenação de Estatísticas Conjunturais em Empresas

Pesquisa Industrial Mensal - Produção Física
Indicadores da Produção Industrial, segundo as Seções e Atividades de Indústria (Número índice)
Brasil - 2023

Seções e Atividades de Indústria	Base fixa mensal (1)			Mensal (2)			Acumulado (3)			Últimos 12 meses (4)		
	Abr	Mai	Jun	Abr	Mai	Jun	Jan-Abr	Jan-Mai	Jan-Jun	Até-Abr	Até-Mai	Até-Jun
1- Indústria geral	92,07883	104,56813	102,06805	- 2,7	1,9	0,3	- 1,0	- 0,4	- 0,3	- 0,2	0,0	0,1
2 - Indústrias extrativas	97,36433	106,56299	109,20185	1,7	12,0	11,0	2,8	4,7	5,8	- 1,9	- 0,1	1,2
3 - Indústrias de transformação	91,17776	104,22805	100,85189	- 3,4	0,3	- 1,5	- 1,6	- 1,2	- 1,3	0,0	- 0,1	- 0,2
3.10 - Fabricação de produtos alimentícios	89,68155	107,43088	107,38891	2,0	5,8	4,9	0,9	2,0	2,5	- 0,1	0,9	1,9
3.11 - Fabricação de bebidas	89,36552	98,44564	92,14842	- 7,2	- 3,3	- 2,1	2,0	0,9	0,4	2,5	1,6	1,5
3.12 - Fabricação de produtos do fumo	137,72789	164,59330	156,46261	- 3,9	5,1	5,1	0,6	1,9	2,6	5,3	5,3	5,4
3.13 - Fabricação de produtos têxteis	94,69210	101,80782	99,58770	- 4,6	- 2,6	- 3,5	- 2,9	- 2,9	- 3,0	- 7,3	- 7,1	- 7,0
3.14 - Confecção de artigos do vestuário e acessórios	82,84180	90,01878	95,83607	- 11,9	- 9,6	- 4,6	- 9,7	- 9,7	- 8,8	- 8,5	- 8,9	- 9,3
3.15 - Preparação de couros e fabricação de artefatos de couro, artigos para viagem e calçados	88,71058	97,97985	90,04824	- 2,2	- 0,9	- 10,5	- 1,5	- 1,4	- 3,0	2,6	0,7	- 1,4
3.16 - Fabricação de produtos de madeira	89,98010	94,60487	91,19481	- 16,3	- 15,3	- 12,3	- 19,4	- 18,6	- 17,6	- 18,3	- 19,4	- 19,7
3.17 - Fabricação de celulose, papel e produtos de papel	95,05800	99,58390	97,14210	- 2,0	1,8	- 2,5	- 0,4	0,1	- 0,4	3,0	3,1	2,2
3.18 - Impressão e reprodução de gravações	91,62823	115,76397	108,59619	12,9	18,8	23,7	2,3	5,7	8,6	- 2,4	- 1,7	0,2
3.19 - Fabricação de coque, de produtos derivados do petróleo e de biocombustíveis	97,53826	117,86548	115,04688	3,2	7,1	4,3	3,4	4,3	4,3	6,9	5,9	5,1
3.20 Fabricação de produtos químicos	81,31333	91,70447	94,44468	- 12,2	- 6,4	- 9,4	- 8,3	- 7,9	- 8,1	- 2,0	- 2,6	- 3,9
3.21 - Fabricação de produtos farmoquímicos e farmacêuticos	104,48563	99,33859	94,27006	18,3	1,4	- 6,5	19,1	15,2	11,1	8,3	9,6	9,8
3.22 - Fabricação de produtos de borracha e de material plástico	98,02334	102,33694	100,55610	0,0	- 1,2	1,1	2,7	1,9	1,7	- 0,2	- 0,1	0,2
3.23 - Fabricação de produtos de minerais não-metálicos	89,75408	99,32485	95,87780	- 10,5	- 6,2	- 5,7	- 9,8	- 9,1	- 8,5	- 7,1	- 7,4	- 7,4
3.24 - Metalurgia	98,28549	103,95839	97,30697	- 4,7	- 1,2	0,7	- 4,3	- 3,7	- 3,0	- 4,8	- 4,4	- 3,3
3.25 - Fabricação de produtos de metal, exceto máquinas e equipamentos	89,69824	101,16889	99,34026	- 8,7	- 4,4	- 1,8	- 3,8	- 3,9	- 3,5	- 5,2	- 5,2	- 4,9
3.26 - Fabricação de equipamentos de informática, produtos eletrônicos e ópticos	86,97080	96,41207	86,55693	- 13,5	- 13,6	- 12,6	- 8,2	- 9,4	- 9,9	- 2,5	- 4,7	- 5,8
3.27 - Fabricação de máquinas, aparelhos e materiais elétricos	81,30501	92,91186	86,71634	- 14,3	- 16,7	- 13,0	- 9,8	- 11,4	- 11,6	- 7,6	- 9,0	- 9,4
3.28 - Fabricação de máquinas e equipamentos	83,07688	100,09981	93,52166	- 14,5	- 3,0	- 7,3	- 6,2	- 5,5	- 5,8	- 3,4	- 3,9	- 4,5
3.29 - Fabricação de veículos automotores, reboques e carrocerias	85,39548	104,32251	93,19677	- 6,9	2,8	- 6,2	- 2,7	- 1,5	- 2,3	4,5	5,0	4,3
3.30 - Fabricação de outros equipamentos de transporte, exceto veículos automotores	102,86089	124,07749	107,93403	17,0	23,9	10,1	15,3	17,1	15,9	13,8	15,5	16,7
3.31 - Fabricação de móveis	89,36367	99,12476	94,22626	- 2,5	- 5,8	- 7,9	2,8	0,9	- 0,7	- 7,3	- 7,1	- 7,0
3.32 - Fabricação de produtos diversos	88,91921	104,73244	96,96680	- 7,5	- 2,5	- 2,6	- 8,1	- 6,9	- 6,2	- 4,9	- 5,2	- 5,0
3.33 - Manutenção, reparação e instalação de máquinas e equipamentos	94,18409	100,75239	100,21119	- 2,2	- 2,4	- 2,0	- 3,6	- 3,4	- 3,1	- 2,1	- 2,7	- 3,6

Fonte: IBGE, Diretoria de Pesquisas, Coordenação de Estatísticas Conjunturais em Empresas

Nota: Ponderação PIA-2019, sem ajuste sazonal

(1) Base: média de 2022 = 100

(2) Base: igual mês do ano anterior = 100

(3) Base: igual período do ano anterior = 100

(4) Base: últimos doze meses anteriores = 100

Pesquisa Industrial Mensal - Produção Física
Indicadores da Produção Industrial, segundo as Grandes Categorias Econômicas (Número índice)
Brasil - 2023

Grandes Categorias Econômicas	Base fixa mensal (1)			Mensal (2)			Acumulado (3)			Últimos 12 meses (4)		
	Abr	Mai	Jun	Abr	Mai	Jun	Jan-Abr	Jan-Mai	Jan-Jun	Até-Abr	Até-Mai	Até-Jun
1 Bens de capital	80,22211	95,78511	91,39053	- 15,4	- 11,6	- 10,3	- 9,0	- 9,6	- 9,7	- 3,4	- 5,0	- 5,8
110 Bens de capital, exceto equipamentos de transporte industrial	79,11742	94,34425	90,57857	- 17,7	- 12,9	- 11,7	- 12,2	- 12,3	- 12,2	- 5,4	- 7,1	- 8,3
120 Equipamentos de transporte industrial	83,61769	100,21402	93,88634	- 8,0	- 7,5	- 6,0	2,1	- 0,2	- 1,2	2,7	1,7	1,7
2 Bens intermediários	94,06368	104,64355	103,06074	- 2,7	3,1	1,8	- 2,1	- 1,0	- 0,5	- 1,3	- 0,8	- 0,5
210 Alimentos e bebidas básicos, destinados principalmente à indústria	97,55403	107,23563	101,94879	15,7	- 5,9	3,5	- 3,4	- 4,0	- 2,8	6,2	4,5	3,7
220 Alimentos e bebidas elaborados, destinados principalmente à indústria	85,99384	129,20294	127,90299	8,0	13,8	8,6	5,8	8,1	8,2	3,3	5,4	7,1
230 Insumos industriais básicos	99,07090	114,41761	116,52020	5,7	15,8	7,3	7,1	9,0	8,7	- 0,9	1,4	2,3
240 Insumos industriais elaborados	90,73462	99,20298	97,08570	- 7,0	- 2,9	- 3,3	- 5,3	- 4,8	- 4,6	- 3,5	- 3,6	- 3,7
250 Combustíveis e lubrificantes básicos	97,91097	101,51256	103,77373	- 2,9	7,1	14,6	- 1,5	0,2	2,4	- 1,8	- 0,5	1,4
260 Combustíveis e lubrificantes elaborados - exceto gasolinas para automóvel	104,83103	108,87112	104,60623	2,6	6,6	2,8	0,1	1,5	1,7	3,5	2,6	1,9
270 Peças e acessórios para bens de capital	87,91220	96,55713	90,87375	- 10,5	- 4,8	- 10,3	- 9,2	- 8,3	- 8,6	- 3,3	- 3,6	- 4,5
280 Peças e acessórios para equipamentos de transporte	89,35968	102,22907	97,80648	- 4,1	1,0	0,2	- 3,3	- 2,4	- 1,9	3,7	4,1	4,5
3 Bens de consumo	90,47863	106,20067	102,24474	- 0,1	2,2	- 0,5	3,1	2,9	2,3	2,7	2,7	2,4
31 Bens de consumo duráveis	91,94689	113,48761	94,67898	0,4	11,1	- 3,9	6,8	7,8	5,7	5,1	6,4	5,9
311 Bens de consumo duráveis - exceto automóveis para passageiros e equipamentos de transporte não industrial	93,33041	107,13142	95,20633	2,9	4,1	1,3	5,7	5,3	4,6	- 3,5	- 2,6	- 1,4
312 Automóveis para passageiros	89,12805	117,14138	94,69980	- 3,3	16,6	- 9,8	5,9	8,3	4,9	12,3	14,1	11,3
313 Equipamentos de transporte não industrial	100,20448	131,50306	91,23452	7,6	22,0	3,7	19,5	20,1	17,5	13,9	14,6	15,9
32 Bens de consumo semiduráveis e não duráveis	90,24592	105,04577	103,44383	- 0,2	0,9	0,1	2,5	2,2	1,8	2,2	2,0	1,7
321 Bens de consumo semiduráveis	84,45626	92,52675	87,93053	- 12,3	- 10,8	- 12,4	- 6,4	- 7,4	- 8,2	- 4,6	- 6,1	- 7,5
322 Bens de consumo não duráveis	99,10430	101,45794	99,42732	7,7	0,7	- 2,5	9,1	7,3	5,5	5,0	5,3	5,0
323 Alimentos e bebidas básicos, destinados principalmente ao consumo doméstico	104,56446	129,75315	97,19850	6,5	33,5	- 7,3	- 0,5	6,1	3,7	-	-	-
324 Alimentos e bebidas elaborados, destinados principalmente ao consumo doméstico	89,96952	99,24912	98,81518	- 1,6	1,2	2,5	0,6	0,7	1,0	1,2	1,2	1,3
325 Gasolinas para automóvel (motor spirit)	85,65180	136,06778	135,30721	6,7	8,7	6,7	12,0	10,9	9,8	6,3	6,3	6,3
9 Bens não especificados anteriormente	93,32874	102,21827	101,08534	- 2,6	- 0,5	- 1,1	- 3,9	- 3,2	- 2,9	- 2,0	- 2,4	- 3,2

Fonte: IBGE, Diretoria de Pesquisas, Coordenação de Estatísticas Conjunturais em Empresas

Nota: Ponderação PIA-2019, sem ajuste sazonal

(1) Base: média de 2022 = 100

(2) Base: igual mês do ano anterior = 100

(3) Base: igual período do ano anterior = 100

(4) Base: últimos doze meses anteriores = 100

Pesquisa Industrial Mensal - Produção Física

Indicadores da Produção Industrial, segundo os Grupos e Classes Industriais Selecionados (Número índice)

Brasil - 2023

Grupos e Classes Industriais Selecionados	Base fixa mensal (1)			Mensal (2)			Acumulado (3)			Últimos 12 meses (4)		
	Abr	Mai	Jun	Abr	Mai	Jun	Jan-Abr	Jan-Mai	Jan-Jun	Até-Abr	Até-Mai	Até-Jun
10.1 Abate e fabricação de produtos de carne	93,69767	106,31562	104,89312	2,9	3,0	3,5	2,0	2,3	2,5	4,8	4,3	4,0
10.11 Abate de reses, exceto suínos	92,94968	108,43456	105,60115	8,3	8,2	2,9	- 1,1	0,9	1,2	8,1	7,6	6,7
10.12 Abate de suínos, aves e outros pequenos animais	94,96384	106,24646	104,55414	2,9	3,8	5,0	4,3	4,2	4,3	3,7	3,6	3,8
10.13 Fabricação de produtos de carne	87,25170	98,53169	104,63088	- 15,1	- 18,2	- 4,8	- 2,8	- 6,5	- 6,2	- 9,4	- 10,9	- 10,4
10.2 Preservação do pescado e fabricação de produtos do pescado	81,39831	101,66760	100,59034	0,1	22,2	15,0	4,1	7,4	8,6	23,5	20,8	19,6
10.3 Fabricação de conservas de frutas, legumes e outros vegetais	50,80917	71,93853	103,90978	- 7,0	18,1	40,3	4,1	6,6	12,5	7,9	7,4	11,4
10.4 Fabricação de óleos e gorduras vegetais e animais	108,34739	110,59250	115,27039	1,6	0,4	9,4	0,4	0,4	2,0	- 0,5	- 0,8	- 0,1
10.41 Fabricação de óleos vegetais em bruto, exceto óleo de milho	111,44243	113,83146	110,30333	4,8	2,8	5,1	1,9	2,1	2,7	- 0,1	0,0	0,4
10.42 Fabricação de óleos vegetais refinados, exceto óleo de milho	107,76486	101,75863	146,75884	- 4,6	- 6,8	40,5	0,3	- 1,2	5,9	2,9	1,3	4,1
10.43 Fabricação de margarina e outras gorduras vegetais e de óleos não-comestíveis de animais	90,67102	103,54533	101,09647	- 9,1	- 3,9	- 7,2	- 8,5	- 7,5	- 7,4	- 4,9	- 5,9	- 7,4
10.5 Laticínios	91,36197	94,65809	88,16450	- 2,8	5,5	- 0,4	- 0,4	0,7	0,5	- 2,1	- 1,2	- 0,9
10.6 Moagem, fabricação de produtos amiláceos e de alimentos para animais	97,37570	104,58276	101,55927	2,5	2,1	2,3	- 2,1	- 1,2	- 0,6	- 3,7	- 3,4	- 2,8
10.61 Beneficiamento de arroz e fabricação de produtos do arroz	101,59771	104,36165	99,60123	12,9	- 1,1	0,3	- 2,0	- 1,9	- 1,5	1,1	1,0	0,4
10.62 Moagem de trigo e fabricação de derivados	94,38466	100,97570	101,39061	- 4,7	- 4,6	- 0,2	- 5,2	- 5,0	- 4,2	- 4,5	- 4,6	- 4,6
10.7 Fabricação e refino de açúcar	49,22488	161,15424	161,09697	30,0	31,5	15,1	9,6	20,9	18,8	5,4	11,8	15,5
10.8 Torrefação e moagem de café	107,72943	110,91041	104,91651	4,3	13,0	1,1	3,7	5,5	4,7	- 6,7	- 4,1	- 3,0
10.9 Fabricação de outros produtos alimentícios	91,86169	99,48588	97,64144	- 1,9	- 1,7	- 4,8	- 0,6	- 0,8	- 1,5	3,6	2,9	1,9
11.1 Fabricação de bebidas alcoólicas	88,54321	99,59850	91,91122	- 10,7	- 4,4	- 5,0	1,6	0,3	- 0,5	- 0,2	- 0,5	- 1,0
11.2 Fabricação de bebidas não-alcoólicas	90,27290	97,17352	92,41016	- 3,0	- 2,0	1,3	2,6	1,6	1,6	5,6	3,9	4,3
13.1 Preparação e fiação de fibras têxteis	90,47178	95,99849	91,55072	- 14,7	- 6,8	- 8,6	- 13,9	- 12,5	- 11,9	- 21,0	- 20,1	- 19,2
13.2 Tecelagem, exceto malha	105,28942	115,08186	111,35111	5,6	10,3	11,4	1,9	3,6	4,9	- 5,3	- 4,2	- 2,8
13.3 Fabricação de tecidos de malha	87,71129	94,90620	93,10273	- 8,4	- 14,1	- 14,5	- 1,4	- 4,3	- 6,2	1,5	- 1,1	- 3,7
13.5 Fabricação de artefatos têxteis, exceto vestuário	89,64676	95,00109	94,81282	- 8,2	- 7,9	- 9,7	- 3,5	- 4,4	- 5,3	- 4,4	- 4,7	- 5,6
14.1 Confeção de artigos do vestuário e acessórios	82,27902	88,93004	94,86611	- 12,6	- 10,4	- 5,5	- 10,1	- 10,1	- 9,3	- 9,5	- 9,8	- 10,1
14.2 Fabricação de artigos de malharia e tricotagem	107,04598	136,84383	137,55221	20,7	19,9	28,8	6,3	9,4	12,8	20,4	16,4	16,0
15.1 Curtimento e outras preparações de couro	93,19439	109,79500	101,34855	- 7,5	- 2,4	- 14,4	- 8,2	- 7,0	- 8,3	- 7,0	- 6,6	- 8,2

Fonte: IBGE, Diretoria de Pesquisas, Coordenação de Estatísticas Conjunturais em Empresas

Nota: Ponderação PIA-2019

(1) Base: média de 2022 = 100

(2) Base: igual mês do ano anterior = 100

(3) Base: igual período do ano anterior = 100

(4) Base: últimos doze meses anteriores = 100

Pesquisa Industrial Mensal - Produção Física
Indicadores da Produção Industrial, segundo os Grupos e Classes Industriais Selecionados (Número índice)
Brasil - 2023

Grupos e Classes Industriais Selecionados	Base fixa mensal (1)			Mensal (2)			Acumulado (3)			Últimos 12 meses (4)		
	Abr	Mai	Jun	Abr	Mai	Jun	Jan-Abr	Jan-Mai	Jan-Jun	Até-Abr	Até-Mai	Até-Jun
15.3 Fabricação de calçados	89,24683	99,20128	89,49906	- 0,6	2,3	- 9,0	1,1	1,4	- 0,5	4,5	2,5	0,4
16.1 Desdobramento de madeira	83,79447	90,71204	85,13742	- 21,4	- 19,8	- 17,9	- 21,8	- 21,4	- 20,8	- 16,5	- 18,4	- 19,3
16.2 Fabricação de produtos de madeira, cortiça e material trançado, exceto móveis	93,10549	96,57179	94,25541	- 13,8	- 12,9	- 9,4	- 18,2	- 17,2	- 15,9	- 19,1	- 20,0	- 20,0
17.1 Fabricação de celulose e outras pastas para a fabricação de papel	96,72102	98,14714	95,20723	- 5,0	2,0	- 5,0	0,1	0,5	- 0,5	7,5	7,3	5,2
17.2 Fabricação de papel, cartolina e papel-cartão	91,01217	94,70286	92,29870	- 0,9	- 2,0	- 5,6	- 6,8	- 5,9	- 5,8	- 4,9	- 4,0	- 3,9
17.3 Fabricação de embalagens de papel, cartolina, papel-cartão e papelão ondulado	93,96457	102,86291	101,75638	1,0	1,4	3,3	1,6	1,5	1,8	1,7	1,6	1,8
17.4 Fabricação de produtos diversos de papel, cartolina, papel-cartão e papelão ondulado	95,75012	105,43285	102,86309	3,6	6,0	1,4	3,4	3,9	3,5	3,2	3,3	2,8
18.1 Atividade de impressão	94,88352	122,29820	112,59507	19,0	29,0	30,8	7,0	11,5	14,5	0,1	1,5	4,0
19.2 Fabricação de produtos derivados do petróleo	103,33491	108,51011	106,33823	1,1	6,6	4,9	1,8	2,8	3,2	5,0	4,1	3,5
19.3 Fabricação de biocombustíveis	68,96654	163,97808	157,97185	21,8	8,6	2,1	31,3	17,9	12,0	3,8	5,4	5,9
20.1 Fabricação de produtos químicos inorgânicos	74,16501	86,30184	98,02470	- 19,0	- 10,2	- 14,1	- 13,9	- 13,2	- 13,3	- 11,4	- 11,5	- 13,2
20.12 Fabricação de intermediários para fertilizantes	6160515	59,00010	77,04003	- 30,7	- 36,4	- 33,1	- 17,0	- 21,0	- 23,4	- 2,9	- 4,9	- 9,9
20.13 Fabricação de adubos e fertilizantes	65,04387	84,88540	106,57565	- 24,7	- 11,0	- 12,9	- 16,8	- 15,7	- 15,1	- 19,1	- 19,2	- 20,4
20.14 Fabricação de gases industriais	96,04843	102,37931	90,68999	- 3,6	2,2	- 13,0	- 8,1	- 6,1	- 7,3	- 8,2	- 7,7	- 8,7
20.2 Fabricação de produtos químicos orgânicos	91,39674	100,88726	95,69471	- 15,8	5,8	- 6,0	- 13,8	- 10,2	- 9,5	- 11,1	- 9,9	- 10,4
20.3 Fabricação de resinas e elastômeros	92,29109	97,65577	96,85322	- 10,3	8,7	- 1,5	- 12,0	- 8,3	- 7,2	- 8,3	- 6,7	- 6,8
20.4 Fabricação de fibras artificiais e sintéticas	68,14603	60,27016	62,40613	- 32,5	- 36,1	- 43,1	- 25,0	- 27,0	- 29,7	- 10,3	- 13,3	- 19,0
20.5 Fabricação de defensivos agrícolas e desinfestantes domissanitários	49,15843	68,81941	64,43125	- 30,2	- 28,1	- 29,9	- 21,0	- 22,6	- 24,0	15,6	9,0	5,0
20.6 Fabricação de sabões, detergentes, produtos de limpeza, cosméticos, produtos de perfumaria e de higiene pessoal	101,34600	104,24443	111,39491	3,4	0,2	1,5	6,4	5,1	4,4	1,2	1,5	1,2
20.61 Fabricação de sabões e detergentes sintéticos	97,03828	103,11318	101,36317	- 6,3	- 2,7	- 1,0	1,0	0,2	0,0	- 0,1	- 0,9	- 1,2
20.62 Fabricação de produtos de limpeza e polimento	103,75384	109,88406	111,51774	6,3	3,5	13,4	6,1	5,5	6,8	- 0,1	1,8	3,7
20.63 Fabricação de cosméticos, produtos de perfumaria e de higiene pessoal	104,88918	103,68718	121,27574	13,1	2,3	0,7	12,4	10,2	8,2	1,3	2,9	2,3
20.7 Fabricação de tintas, vernizes, esmaltes, lacas e produtos afins	91,13201	101,67397	100,58197	- 7,0	- 1,7	- 4,9	- 1,1	- 1,2	- 1,9	- 4,5	- 4,5	- 4,7
20.9 Fabricação de produtos e preparados químicos diversos	85,75596	99,15208	98,38825	- 7,2	- 1,4	0,9	0,6	0,2	0,3	5,5	5,3	5,1
22.1 Fabricação de produtos de borracha	93,09886	95,28765	94,88436	- 7,6	- 10,7	- 5,5	- 5,9	- 6,9	- 6,7	- 5,0	- 5,5	- 5,3
22.11 Fabricação de pneumáticos e de câmaras-de-ar	89,62323	88,29548	90,10559	- 11,7	- 17,2	- 10,9	- 10,7	- 12,0	- 11,8	- 8,5	- 9,5	- 9,5

Fonte: IBGE, Diretoria de Pesquisas, Coordenação de Estatísticas Conjunturais em Empresas

Nota: Ponderação PIA-2019

(1) Base: média de 2022 = 100

(2) Base: igual mês do ano anterior = 100

(3) Base: igual período do ano anterior = 100

(4) Base: últimos doze meses anteriores = 100

Pesquisa Industrial Mensal - Produção Física

Indicadores da Produção Industrial, segundo os Grupos e Classes Industriais Selecionados (Número índice)

Brasil - 2023

Grupos e Classes Industriais Selecionados	Base fixa mensal (1)			Mensal (2)			Acumulado (3)			Últimos 12 meses (4)		
	Abr	Mai	Jun	Abr	Mai	Jun	Jan-Abr	Jan-Mai	Jan-Jun	Até-Abr	Até-Mai	Até-Jun
22.2 Fabricação de produtos de material plástico	99,98839	105,14987	102,81933	3,2	2,7	3,8	6,3	5,5	5,2	1,9	2,1	2,5
22.21 Fabricação de laminados planos e tubulares de material plástico	96,66700	101,31575	102,35231	- 1,4	- 0,7	3,7	3,4	2,5	2,7	3,1	2,8	3,0
22.22 Fabricação de embalagens de material plástico	97,20850	103,79983	100,20762	0,2	0,7	- 0,1	3,9	3,2	2,7	2,3	1,9	1,5
22.23 Fabricação de tubos e acessórios de material plástico para uso na construção	117,20906	102,12853	109,33441	13,6	- 4,9	6,0	9,4	6,3	6,2	- 0,3	0,2	0,9
23.1 Fabricação de vidro e de produtos do vidro	100,35735	108,02645	99,98171	9,8	10,1	4,1	0,4	2,4	2,7	1,3	3,1	3,7
23.2 Fabricação de cimento	96,63266	108,97156	106,75627	- 1,5	4,4	9,9	4,4	4,4	5,3	1,1	1,5	3,0
23.3 Fabricação de artefatos de concreto, cimento, fibrocimento, gesso e materiais semelhantes	88,96344	105,11445	101,74968	- 7,9	- 2,2	- 2,1	- 2,5	- 2,4	- 2,4	- 4,2	- 4,4	- 4,3
23.4 Fabricação de produtos cerâmicos	83,27666	85,93707	85,54816	- 21,7	- 18,9	- 16,3	- 26,3	- 24,9	- 23,5	- 18,1	- 19,2	- 20,0
23.9 Aparelhamento de pedras e fabricação de outros produtos de minerais não-metálicos	86,41192	94,02926	88,64730	- 18,6	- 14,8	- 15,6	- 14,8	- 14,8	- 14,9	- 10,8	- 11,9	- 12,4
24.1 Produção de ferro-gusa e de ferro ligas	115,24536	114,86778	109,78694	- 0,6	5,2	29,2	0,9	18	5,5	- 5,3	- 5,0	- 1,5
24.2 Siderurgia	95,65810	99,92790	91,19706	- 9,3	- 7,5	- 10,2	- 9,8	- 9,3	- 9,5	- 10,1	- 10,0	- 9,8
24.3 Produção de tubos de aço, exceto tubos sem costura	108,17233	123,83689	129,43331	18,1	24,7	42,7	20,7	21,5	24,9	7,1	11,0	16,7
24.4 Metalurgia dos metais não-ferrosos	92,95587	102,66504	95,66916	- 2,3	3,8	1,4	- 1,9	- 0,7	- 0,4	7,5	7,2	6,8
24.5 Fundição	87,06457	89,40180	86,47754	- 8,8	- 15,1	- 13,8	- 4,8	- 7,0	- 8,1	- 1,7	- 3,0	- 3,5
25.1 Fabricação de estruturas metálicas e obras de caldeiraria pesada	93,16154	107,66083	106,23223	- 4,6	0,8	4,1	- 0,7	- 0,4	0,4	- 2,5	- 2,4	- 1,4
25.2 Fabricação de tanques, reservatórios metálicos e caldeiras	95,16919	105,57386	97,81766	- 2,2	0,9	- 0,9	4,9	4,0	3,2	3,7	3,1	2,8
25.3 Forjaria, estamparia, metalurgia do pó e serviços de tratamento de metais	80,47231	99,00436	87,67122	- 17,4	- 8,0	- 12,7	- 9,1	- 8,8	- 9,5	0,2	- 1,9	- 4,2
25.4 Fabricação de artigos de cutelaria, de serralheria e ferramentas	97,83035	114,64958	105,15322	- 2,3	15,1	1,0	0,2	3,2	2,8	- 7,6	- 4,8	- 3,7
25.5 e 25.9 - Fabricação de equipamento bélico pesado, armas de fogo e munições e de produtos de metal não especificados anteriormente	87,74884	94,96871	97,42491	- 10,7	- 11,0	- 2,8	- 5,4	- 6,6	- 6,0	- 7,5	- 7,9	- 7,5
25.91 Fabricação de embalagens metálicas	85,79839	95,93601	91,39127	- 5,3	- 2,6	- 11,0	- 2,6	- 2,6	- 4,1	- 11,0	- 9,7	- 9,6
25.92 Fabricação de produtos de trefilados de metal	94,79584	102,19793	100,90746	- 4,7	- 3,4	- 2,2	- 3,8	- 3,8	- 3,5	- 5,8	- 5,6	- 5,3
26.1 Fabricação de componentes eletrônicos	70,74143	69,03405	63,99637	- 36,1	- 30,4	- 48,6	- 45,4	- 42,7	- 43,8	- 15,8	- 19,1	- 26,3
26.2 Fabricação de equipamentos de informática e periféricos	82,72516	94,26056	101,50559	- 10,4	- 3,7	1,0	- 6,1	- 5,6	- 4,5	- 1,2	- 1,4	- 1,1
26.3 Fabricação de equipamentos de comunicação	82,33548	90,98623	72,10567	- 26,2	- 29,2	- 26,2	- 15,6	- 18,8	- 19,9	- 14,1	- 18,3	- 20,0
26.4 Fabricação de aparelhos de recepção, reprodução, gravação e amplificação de áudio e vídeo	108,89620	116,20836	101,68054	25,0	13,0	17,3	19,2	17,8	17,7	12,2	12,8	15,0
26.5 Fabricação de aparelhos e instrumentos de medida, teste e controle; cronômetros e relógios	93,07678	110,34779	103,06555	1,0	6,2	7,7	11,0	10,0	9,6	9,8	11,1	11,7

Fonte: IBGE, Diretoria de Pesquisas, Coordenação de Estatísticas Conjunturais em Empresas

Nota: Ponderação PIA-2019

(1) Base: média de 2022 = 100

(2) Base: igual mês do ano anterior = 100

(3) Base: igual período do ano anterior = 100

(4) Base: últimos doze meses anteriores = 100

Pesquisa Industrial Mensal - Produção Física
Indicadores da Produção Industrial, segundo os Grupos e Classes Industriais Selecionados (Número índice)
Brasil - 2023

Grupos e Classes Industriais Selecionados	Base fixa mensal (1)			Mensal (2)			Acumulado (3)			Últimos 12 meses (4)		
	Abr	Mai	Jun	Abr	Mai	Jun	Jan-Abr	Jan-Mai	Jan-Jun	Até-Abr	Até-Mai	Até-Jun
27.1 Fabricação de geradores, transformadores e motores elétricos	64,16880	72,65820	69,65538	- 31,7	- 39,4	- 31,9	- 25,9	- 29,2	- 29,6	- 5,1	- 10,4	- 13,8
27.2 Fabricação de pilhas, baterias e acumuladores elétricos	94,83834	129,57521	154,84473	6,1	31,2	32,0	7,6	12,6	16,5	- 7,5	- 3,2	0,5
27.3 Fabricação de equipamentos para distribuição e controle de energia elétrica	87,73317	98,87631	92,16341	- 10,1	- 8,1	- 5,4	- 7,2	- 7,4	- 7,1	- 4,4	- 5,0	- 4,7
27.4 Fabricação de lâmpadas e outros equipamentos de iluminação	94,85720	108,65497	84,53344	22,7	- 13,0	- 7,8	- 4,0	- 6,1	- 6,3	-	-	-
27.5 Fabricação de eletrodomésticos	97,85769	111,00283	95,31728	3,6	7,7	0,2	10,5	9,9	8,3	- 7,4	- 5,3	- 3,7
27.51 Fabricação de fogões, refrigeradores e máquinas de lavar e secar para uso doméstico	100,30501	112,37122	97,35457	3,0	3,4	- 5,5	7,8	6,9	4,7	- 7,0	- 5,6	- 5,0
27.59 Fabricação de aparelhos eletrodomésticos não especificados anteriormente	89,80825	106,50205	88,61646	6,0	25,8	28,2	21,0	22,0	22,9	- 7,1	- 2,7	2,6
27.9 Fabricação de equipamentos e aparelhos elétricos não especificados anteriormente	82,36367	86,87837	86,04940	- 25,3	- 19,6	- 13,3	- 18,7	- 18,9	- 18,0	- 12,5	- 15,1	- 15,6
28.1 Fabricação de motores, bombas, compressores e equipamentos de transmissão	85,52057	94,04688	94,69941	- 12,0	- 11,7	- 4,4	- 8,4	- 9,1	- 8,3	- 5,3	- 6,2	- 6,1
28.2 Fabricação de máquinas e equipamentos de uso geral	84,73572	103,46220	89,89425	- 4,2	- 1,1	- 12,6	5,5	4,0	1,0	- 4,0	- 3,9	- 4,4
28.3 Fabricação de tratores e de máquinas e equipamentos para agricultura e pecuária	82,66900	95,57010	89,08630	- 19,0	- 10,4	- 14,4	- 6,8	- 7,6	- 8,8	- 2,4	- 3,9	- 5,3
28.4 Fabricação de máquinas-ferramenta	75,30209	92,35230	95,34139	- 35,1	- 22,5	- 8,2	- 18,5	- 19,4	- 17,6	- 17,5	- 18,6	- 18,2
28.5 Fabricação de máquinas e equipamentos de uso na extração mineral e na construção	83,38444	108,53690	103,56336	- 15,2	12,6	6,5	- 6,3	- 2,4	- 0,9	7,9	7,4	6,5
28.6 Fabricação de máquinas e equipamentos de uso industrial específico	79,21240	102,99645	91,63740	- 17,3	15,1	- 6,2	- 17,8	- 12,0	- 11,1	- 13,5	- 11,9	- 12,2
29.1 Fabricação de automóveis, camionetas e utilitários	88,56969	117,48517	95,21814	- 6,9	14,0	- 8,6	4,5	6,6	3,8	9,8	11,5	9,3
29.2 Fabricação de caminhões e ônibus	65,58376	72,41668	73,07298	- 16,0	- 31,3	- 29,6	- 16,3	- 20,0	- 21,9	3,5	0,0	- 3,1
29.3 Fabricação de cabines, carrocerias e reboques para veículos automotores	84,18102	97,99507	88,87624	0,9	- 3,5	1,5	0,4	- 0,4	- 0,1	- 2,7	- 2,6	- 0,8
29.4 Fabricação de peças e acessórios para veículos automotores	88,42735	102,96761	97,83234	- 5,9	4,0	2,0	- 5,9	- 3,9	- 2,9	2,5	3,3	4,0
31.0 Fabricação de móveis	89,36367	99,12476	94,22626	- 2,5	- 5,8	- 7,9	2,8	0,9	- 0,7	- 7,3	- 7,1	- 7,0
31.01 Fabricação de móveis com predominância de madeira	90,68184	102,98985	96,46039	- 2,0	- 4,2	- 6,4	2,7	1,2	- 0,2	- 7,7	- 7,4	- 7,3
31.02 Fabricação de móveis com predominância de metal	77,60345	81,21700	87,32982	- 8,4	- 14,3	- 10,5	0,9	- 2,4	- 3,9	- 3,9	- 5,1	- 5,5
31.04 Fabricação de colchões	93,88679	99,33482	91,62714	0,1	- 5,5	- 11,6	4,5	2,3	- 0,1	- 9,7	- 8,4	- 7,3
32.1 Fabricação de artigos de joalheria, bijuteria e semelhantes	86,46509	130,42061	98,45092	0,4	15,2	26,5	- 12,6	- 5,8	- 1,2	-	-	-
32.3 Fabricação de artefatos para pesca e esporte	79,60206	92,51012	85,62027	- 11,3	- 17,2	- 18,4	- 1,6	- 5,5	- 7,9	- 32,9	- 33,9	- 31,4
32.4 Fabricação de brinquedos e jogos recreativos	70,89743	106,26539	117,24789	- 6,1	- 2,7	- 2,4	7,3	4,2	2,5	- 10,6	- 10,2	- 9,0
32.5 Fabricação de instrumentos e materiais para uso médico e odontológico e de artigos ópticos	90,50757	104,60548	94,55998	- 14,3	- 4,9	- 7,0	- 10,7	- 9,4	- 9,0	4,1	0,8	- 0,7
32.9 Fabricação de produtos diversos	91,16595	96,37468	97,03421	2,2	- 4,5	- 2,7	- 4,7	- 4,7	- 4,4	- 11,9	- 10,4	- 9,5

Fonte: IBGE, Diretoria de Pesquisas, Coordenação de Estatísticas Conjunturais em Empresas

Nota: Ponderação PIA-2019

(1) Base: média de 2022 = 100

(2) Base: igual mês do ano anterior = 100

(3) Base: igual período do ano anterior = 100

(4) Base: últimos doze meses anteriores = 100

Pesquisa Industrial Mensal - Produção Física
Indicadores da Produção Industrial, segundo as Seções e Atividades de Indústria - Brasil
PIMPF - Número-índice com ajuste sazonal (2022=100)

2021

Seções e Atividades de Indústria	Jan	Fev	Mar	Abr	Mai	Jun	Jul	Ago	Set	Out	Nov	Dez
1- Indústria geral	106,03254	104,17853	101,71462	99,97902	101,28195	100,824	99,06458	99,4337	99,10641	98,64652	98,68144	100,23111
2 - Indústrias extrativas	104,87825	100,77116	101,60647	104,20545	104,91824	104,8347	104,10341	107,30797	106,85744	96,84481	102,25112	102,56691
3 - Indústrias de transformação	106,04662	104,54385	101,45079	99,15746	100,48037	100,47288	98,56103	98,64431	98,91086	98,76097	97,94057	99,81237
3.10 - Fabricação de produtos alimentícios	96,07472	97,64415	95,93934	96,63428	101,61543	100,95731	98,60348	101,37779	97,29449	92,56696	94,74042	99,54592
3.11 - Fabricação de bebidas	100,88544	97,2455	89,36483	95,87882	98,06103	104,04226	92,53931	97,46913	99,3894	96,91132	94,40805	98,39984
3.12 - Fabricação de produtos do fumo	95,06265	101,13595	96,09736	95,66547	95,73222	93,69643	85,4628	82,16599	81,05722	90,08855	94,5551	103,54007
3.13 - Fabricação de produtos têxteis	138,33915	127,76949	122,12778	113,20516	112,92954	111,35179	109,01002	113,81408	110,48561	104,56416	107,74127	106,07968
3.14 - Confeccção de artigos do vestuário e acessórios	127,61748	125,64344	105,89355	102,53566	106,60881	104,39295	107,25097	105,79759	108,23509	102,63598	108,12268	105,65573
3.15 - Preparação de couros e fabricação de artefatos de couro, artigos para viagem e calçados	120,12416	114,58895	102,37877	88,94573	87,84038	96,14661	98,26268	96,06255	95,13353	94,56428	98,05077	100,76446
3.16 - Fabricação de produtos de madeira	109,84904	111,55206	119,53233	116,90374	110,04115	114,62045	112,12529	116,41564	120,97045	108,47463	117,64578	119,41022
3.17 - Fabricação de celulose, papel e produtos de papel	97,51691	101,81792	99,10871	96,38121	96,12703	94,20124	94,71512	94,42529	95,97785	97,75248	97,25006	98,58807
3.18 - Impressão e reprodução de gravações	102,48951	110,93865	135,48063	105,3361	95,29394	103,17714	105,18557	98,15943	122,42278	98,6513	93,61577	106,47132
3.19 - Fabricação de coque, de produtos derivados do petróleo e de biocombustíveis	95,13811	96,53371	97,64442	86,55388	85,97444	89,91103	93,38249	91,2639	93,92878	98,44817	97,68394	98,5986
3.20 Fabricação de produtos químicos	101,86826	102,80596	97,59009	98,03144	100,82248	98,51432	99,87794	94,70625	96,42818	100,43442	98,15532	98,33677
3.21- Fabricação de produtos farmoquímicos e farmacêuticos	107,05483	103,94628	101,5407	98,37611	106,117	106,31225	106,74407	93,43297	103,80561	94,90534	98,94884	90,65591
3.22 - Fabricação de produtos de borracha e de material plástico	115,38485	115,41883	113,41064	109,88271	103,88009	105,16222	102,16726	98,50381	103,26976	103,48498	101,10779	100,89656
3.23 - Fabricação de produtos de minerais não-metálicos	108,65384	108,02112	106,91613	106,4917	105,31628	106,16991	104,62022	103,86709	103,78594	102,04286	103,71154	105,51582
3.24 - Metalurgia	106,08036	106,82156	105,10756	105,35762	108,70231	111,00473	106,68486	106,5329	104,48943	101,51518	98,146	102,36888
3.25 - Fabricação de produtos de metal, exceto máquinas e equipamentos	120,77411	117,95833	117,45131	114,09246	107,44008	108,09052	108,31354	107,40387	107,30744	102,86796	104,51655	101,98969
3.26 - Fabricação de equipamentos de informática, produtos eletrônicos e ópticos	103,32124	107,9431	105,71297	101,0827	97,34611	104,26144	101,03838	94,83892	95,4223	85,77279	97,47344	108,31842
3.27 - Fabricação de máquinas, aparelhos e materiais elétricos	121,71266	122,95518	122,39869	115,93478	109,81486	112,56992	109,4111	108,90346	111,87654	100,48622	104,60173	101,78293
3.28 - Fabricação de máquinas e equipamentos	102,04679	103,68264	103,05677	101,69668	101,59186	103,93252	102,67687	101,44426	103,93672	100,55581	101,25869	101,95774
3.29 - Fabricação de veículos automotores, reboques e carrocerias	111,40172	105,04897	99,26251	98,0782	97,23875	99,59928	95,89606	88,52292	88,69513	88,46743	91,82291	100,1464
3.30 - Fabricação de outros equipamentos de transporte, exceto veículos automotores	67,0134	74,30666	98,5849	100,08462	92,93247	104,566	91,62324	89,82453	83,80703	83,16284	86,02523	90,52771
3.31- Fabricação de móveis	143,93577	144,66051	126,68227	115,68692	115,59095	115,13117	116,80941	115,21095	111,75257	108,90593	111,38939	107,5639
3.32 - Fabricação de produtos diversos	116,01681	108,94307	116,7818	107,87003	102,71675	108,78805	99,33718	99,02258	101,04764	99,53551	99,37452	105,52196
3.33 - Manutenção, reparação e instalação de máquinas e equipamentos	97,55672	103,08909	104,15745	104,21971	99,10251	95,14648	99,43732	100,31571	99,7196	101,11206	103,9558	109,23389

Fonte: IBGE, Diretoria de Pesquisas, Coordenação de Estatísticas Conjunturais em Empresas

Nota: Ponderação PIA-2019

Pesquisa Industrial Mensal - Produção Física
Indicadores da Produção Industrial, segundo as Seções e Atividades de Indústria - Brasil
PIMPF- Número-índice com ajuste sazonal (2022=100)

Seções e Atividades de Indústria	2022											
	Jan	Fev	Mar	Abr	Mai	Jun	Jul	Ago	Set	Out	Nov	Dez
1- Indústria geral	100,22712	100,85306	100,16729	100,69644	100,31439	100,16493	100,85409	99,6986	98,42659	99,72124	99,92112	99,92053
2 - Indústrias extrativas	98,31386	101,37261	102,59031	102,56943	95,53726	98,45694	101,07124	98,24631	99,71166	105,99155	99,26655	97,42085
3 - Indústrias de transformação	100,15979	100,86359	99,94265	100,3246	100,75285	100,73599	101,14121	100,15682	98,64191	98,59465	99,84463	99,89587
3.10 - Fabricação de produtos alimentícios	104,43912	110,8676	106,5142	98,93938	95,54283	94,77441	96,72186	95,1563	92,49085	98,94386	105,91649	110,61291
3.11 - Fabricação de bebidas	93,88353	95,15896	101,02071	107,48132	104,6347	102,8674	102,39065	103,89382	98,82445	92,5032	99,37853	97,83686
3.12 - Fabricação de produtos do fumo	97,99132	96,44609	110,18434	104,28695	99,24666	97,52181	94,56675	96,72831	105,93772	100,84869	102,12058	94,6081
3.13 - Fabricação de produtos têxteis	104,21184	102,07101	99,65338	102,94335	105,28652	105,00469	103,77367	98,04987	96,49825	97,54237	92,82811	95,55235
3.14 - Confeção de artigos do vestuário e acessórios	105,57233	106,78325	104,53993	104,2648	102,82125	104,11304	98,06049	102,44532	98,72124	89,43489	86,71945	97,0962
3.15 - Preparação de couros e fabricação de artefatos de couro, artigos para viagem e calçados	96,06833	97,2996	102,3103	102,66602	107,89833	109,77988	99,4704	103,33869	102,02595	91,94662	90,99308	96,15429
3.16 - Fabricação de produtos de madeira	114,66246	111,77538	111,26092	106,73404	108,41837	103,56591	98,57249	99,49943	89,41613	79,51179	88,55805	88,15662
3.17 - Fabricação de celulose, papel e produtos de papel	99,22125	96,77878	98,53678	100,15594	96,58437	102,00884	104,52369	102,49012	100,63386	99,08706	99,65693	99,87225
3.18 - Impressão e reprodução de gravações	119,92443	99,60218	91,44656	104,29897	104,172	96,68578	99,08665	99,14539	91,88308	96,65364	96,38946	102,10441
3.19 - Fabricação de coque, de produtos derivados do petróleo e de biocombustíveis	98,42116	95,73938	90,6216	100,48031	103,9403	103,04493	109,2256	103,53135	99,21994	97,74471	98,89253	98,41865
3.20 - Fabricação de produtos químicos	97,94212	100,4825	103,72983	104,34087	101,43339	103,7863	99,29277	100,44981	99,9787	95,95683	97,2275	96,51404
3.21 - Fabricação de produtos farmoquímicos e farmacêuticos	86,36414	97,20624	93,10087	90,3444	95,1073	98,56977	100,74114	106,14861	99,23339	99,92109	107,18186	125,7252
3.22 - Fabricação de produtos de borracha e de material plástico	95,52624	99,1086	98,38168	100,81521	102,39156	101,5207	101,12652	102,12481	101,27898	98,22851	99,7855	99,59517
3.23 - Fabricação de produtos de minerais não-metálicos	103,22519	103,78965	103,57179	103,72149	102,16035	100,70729	99,58755	101,98254	98,5451	96,45979	95,164	91,1145
3.24 - Metalurgia	98,35635	101,0663	102,56442	101,98089	100,95628	98,49381	100,98552	102,13046	94,28903	99,17748	103,49825	96,45218
3.25 - Fabricação de produtos de metal, exceto máquinas e equipamentos	100,7747	101,15094	99,33651	100,82453	103,43337	102,15449	97,82811	97,20021	99,32843	98,21063	96,4626	103,00375
3.26 - Fabricação de equipamentos de informática, produtos eletrônicos e ópticos	102,84295	100,48567	104,06266	105,73556	108,64289	103,57764	99,46266	97,94559	95,63167	94,94805	92,17105	94,50279
3.27 - Fabricação de máquinas, aparelhos e materiais elétricos	99,42727	102,01822	97,20501	100,60379	107,8461	103,37061	98,57923	99,8009	99,34118	96,67322	96,70125	97,60469
3.28 - Fabricação de máquinas e equipamentos	95,1022	100,96723	103,04528	102,4066	103,46971	103,33257	98,949	103,37654	100,44657	97,02059	97,2617	94,44767
3.29 - Fabricação de veículos automotores, reboques e carrocerias	93,76641	96,97997	99,2296	98,10072	95,52759	101,70361	94,91049	107,46108	108,01872	97,81824	105,02227	100,91354
3.30 - Fabricação de outros equipamentos de transporte, exceto veículos automotores	86,72144	108,95769	96,55544	91,3279	95,9018	102,37082	97,89313	101,2046	104,85587	104,81443	103,31572	105,787
3.31 - Fabricação de móveis	96,89893	102,70549	100,24004	103,55888	105,33694	104,98156	99,04411	98,7273	97,94205	90,56141	97,33417	103,07179
3.32 - Fabricação de produtos diversos	99,7881	105,47481	105,48838	102,32369	104,57134	102,69764	99,1467	105,61616	98,71148	90,39816	100,0411	85,7978
3.33 - Manutenção, reparação e instalação de máquinas e equipamentos	100,90194	99,76363	102,11828	100,05495	103,94703	103,5567	100,13641	102,0075	99,28325	94,91442	95,46643	97,72954

Fonte: IBGE, Diretoria de Pesquisas, Coordenação de Estatísticas Conjunturais em Empresas

Nota: Ponderação PIA -2019

Pesquisa Industrial Mensal - Produção Física
Indicadores da Produção Industrial, segundo as Seções e Atividades de Indústria - Brasil
PIMPF - Número-índice com ajuste sazonal (2022=100)

2023

Seções e Atividades de Indústria	Jan	Fev	Mar	Abr	Mai	Jun	Jul	Ago	Set	Out	Nov	Dez
1- Indústria geral	99,64107	99,4289	100,55823	99,99121	100,32037	100,40745	-	-	-	-	-	-
2 - Indústrias extrativas	101,1129	105,26923	105,57726	104,762	106,26285	109,39659	-	-	-	-	-	-
3 - Indústrias de transformação	98,82739	98,38528	100,01996	99,22208	99,16829	98,98323	-	-	-	-	-	-
3.10 - Fabricação de produtos alimentícios	107,29682	106,12472	105,87801	102,80222	100,16626	99,92818	-	-	-	-	-	-
3.11 - Fabricação de bebidas	99,25136	103,08764	103,42583	100,43516	100,80741	100,41048	-	-	-	-	-	-
3.12 - Fabricação de produtos do fumo	102,14859	107,13473	105,12344	99,9789	103,4734	102,30888	-	-	-	-	-	-
3.13 - Fabricação de produtos têxteis	97,96563	99,57004	99,88358	100,5133	100,11668	100,23282	-	-	-	-	-	-
3.14 - Confeção de artigos do vestuário e acessórios	98,13208	97,88189	93,83103	93,71817	93,98716	98,6199	-	-	-	-	-	-
3.15 - Preparação de couros e fabricação de artefatos de couro, artigos para viagem e calçados	96,44806	97,04545	99,69467	100,90055	105,55167	98,36192	-	-	-	-	-	-
3.16 - Fabricação de produtos de madeira	89,88422	90,42749	89,73755	89,44802	90,93228	90,47543	-	-	-	-	-	-
3.17 - Fabricação de celulose, papel e produtos de papel	98,52085	98,50317	98,2187	98,28942	98,64401	99,22104	-	-	-	-	-	-
3.18 - Impressão e reprodução de gravações	96,74649	105,64956	106,4456	113,25916	121,48825	116,11301	-	-	-	-	-	-
3.19 - Fabricação de coque, de produtos derivados do petróleo e de biocombustíveis	97,10761	97,99908	100,10724	103,45896	111,13555	107,14194	-	-	-	-	-	-
3.20 Fabricação de produtos químicos	95,1594	93,11608	93,40635	93,96977	93,73725	93,7465	-	-	-	-	-	-
3.21- Fabricação de produtos farmacêuticos e farmoquímicos	109,65163	107,27363	107,87052	107,29334	97,39165	92,62903	-	-	-	-	-	-
3.22 - Fabricação de produtos de borracha e de material plástico	101,07761	100,94455	101,45618	100,9895	101,17465	102,35317	-	-	-	-	-	-
3.23 - Fabricação de produtos de minerais não-metálicos	93,44195	93,59264	95,09026	93,20121	95,37536	94,89938	-	-	-	-	-	-
3.24 - Metalurgia	95,53028	96,97186	97,57287	97,22491	99,24071	99,15917	-	-	-	-	-	-
3.25 - Fabricação de produtos de metal, exceto máquinas e equipamentos	99,41647	98,53696	97,55402	92,39225	98,73725	99,96625	-	-	-	-	-	-
3.26 - Fabricação de equipamentos de informática, produtos eletrônicos e ópticos	92,29126	93,91747	102,09757	92,16942	92,99422	90,37809	-	-	-	-	-	-
3.27 - Fabricação de máquinas, aparelhos e materiais elétricos	93,66942	89,87495	91,40102	87,8174	89,32805	89,72616	-	-	-	-	-	-
3.28 - Fabricação de máquinas e equipamentos	94,92966	94,17937	100,69451	88,72228	99,9439	95,43838	-	-	-	-	-	-
3.29 - Fabricação de veículos automotores, reboques e carrocerias	95,42475	95,47322	95,06366	92,5564	99,17841	95,18488	-	-	-	-	-	-
3.30 - Fabricação de outros equipamentos de transporte, exceto veículos automotores	109,56577	109,91398	114,84229	107,6604	118,90647	112,38534	-	-	-	-	-	-
3.31- Fabricação de móveis	105,27355	105,65326	101,28078	101,06475	98,83756	96,47891	-	-	-	-	-	-
3.32 - Fabricação de produtos diversos	94,83657	96,55798	94,88335	95,48032	101,71675	99,64923	-	-	-	-	-	-
3.33 - Manutenção, reparação e instalação de máquinas e equipamentos	97,72668	96,18471	97,4451	97,82982	100,77237	100,80161	-	-	-	-	-	-

Fonte: IBGE, Diretoria de Pesquisas, Coordenação de Estatísticas Conjunturais em Empresas

Nota: Ponderação PIA-2019

Pesquisa Industrial Mensal - Produção Física
Indicadores da Produção Industrial, segundo as Seções e Atividades de Indústria - Brasil
PIMPF - Variação mês/mês imediatamente anterior, com ajuste sazonal (M/M-1)

2021

Seções e Atividades de Indústria	Jan	Fev	Mar	Abr	Mai	Jun	Jul	Ago	Set	Out	Nov	Dez
1- Indústria geral	1,1	- 1,7	- 2,4	- 1,7	1,3	- 0,5	- 1,7	0,4	- 0,3	- 0,5	0,0	1,6
2 - Indústrias extrativas	4,2	- 3,9	0,8	2,6	0,7	- 0,1	- 0,7	3,1	- 0,4	- 9,4	5,6	0,3
3 - Indústrias de transformação	0,7	- 1,4	- 3,0	- 2,3	1,3	0,0	- 1,9	0,1	0,3	- 0,2	- 0,8	1,9
3.10 - Fabricação de produtos alimentícios	- 2,5	1,6	- 1,7	0,7	5,2	- 0,6	- 2,3	2,8	- 4,0	- 4,9	2,3	5,1
3.11 - Fabricação de bebidas	- 1,8	- 3,6	- 8,1	7,3	2,3	6,1	- 11,1	5,3	2,0	- 2,5	- 2,6	4,2
3.12 - Fabricação de produtos do fumo	- 12,5	6,4	- 5,0	- 0,4	0,1	- 2,1	- 8,8	- 3,9	- 1,3	11,1	5,0	9,5
3.13 - Fabricação de produtos têxteis	0,7	- 7,6	- 4,4	- 7,3	- 0,2	- 1,4	- 2,1	4,4	- 2,9	- 5,4	3,0	- 1,5
3.14 - Confeção de artigos do vestuário e acessórios	- 8,2	- 1,5	- 15,7	- 3,2	4,0	- 2,1	2,7	- 1,4	2,3	- 5,2	5,3	- 2,3
3.15 - Preparação de couros e fabricação de artefatos de couro, artigos para viagem e calçados	- 2,4	- 4,6	- 10,7	- 13,1	- 1,2	9,5	2,2	- 2,2	- 1,0	- 0,6	3,7	2,8
3.16 - Fabricação de produtos de madeira	- 5,5	1,6	7,2	- 2,2	- 5,9	4,2	- 2,2	3,8	3,9	- 10,3	8,5	1,5
3.17 - Fabricação de celulose, papel e produtos de papel	5,3	4,4	- 2,7	- 2,8	- 0,3	- 2,0	0,5	- 0,3	1,6	1,8	- 0,5	1,4
3.18 - Impressão e reprodução de gravações	- 1,0	8,2	22,1	- 22,3	- 9,5	8,3	1,9	- 6,7	24,7	- 19,4	- 5,1	13,7
3.19 - Fabricação de coque, de produtos derivados do petróleo e de biocombustíveis	0,0	1,5	1,2	- 11,4	- 0,7	4,6	3,9	- 2,3	2,9	4,8	- 0,8	0,9
3.20 - Fabricação de produtos químicos	1,7	0,9	- 5,1	0,5	2,8	- 2,3	1,4	- 5,2	1,8	4,2	- 2,3	0,2
3.21 - Fabricação de produtos farmoquímicos e farmacêuticos	- 1,9	- 2,9	- 2,3	- 3,1	7,9	0,2	0,4	- 12,5	11,1	- 8,6	4,3	- 8,4
3.22 - Fabricação de produtos de borracha e de material plástico	- 4,6	0,0	- 1,7	- 3,1	- 5,5	1,2	- 2,8	- 3,6	4,8	0,2	- 2,3	- 0,2
3.23 - Fabricação de produtos de minerais não-metálicos	0,7	- 0,6	- 1,0	- 0,4	- 1,1	0,8	- 1,5	- 0,7	- 0,1	- 1,7	1,6	1,7
3.24 - Metalurgia	- 9,0	0,7	- 1,6	0,2	3,2	2,1	- 3,9	- 0,1	- 1,9	- 2,8	- 3,3	4,3
3.25 - Fabricação de produtos de metal, exceto máquinas e equipamentos	- 2,4	- 2,3	- 0,4	- 2,9	- 5,8	0,6	0,2	- 0,8	- 0,1	- 4,1	1,6	- 2,4
3.26 - Fabricação de equipamentos de informática, produtos eletrônicos e ópticos	- 13,5	4,5	- 2,1	- 4,4	- 3,7	7,1	- 3,1	- 6,1	0,6	- 10,1	13,6	11,1
3.27 - Fabricação de máquinas, aparelhos e materiais elétricos	- 2,4	1,0	- 0,5	- 5,3	- 5,3	2,5	- 2,8	- 0,5	2,7	- 10,2	4,1	- 2,7
3.28 - Fabricação de máquinas e equipamentos	- 0,9	1,6	- 0,6	- 1,3	- 0,1	2,3	- 1,2	- 1,2	2,5	- 3,3	0,7	0,7
3.29 - Fabricação de veículos automotores, reboques e carrocerias	2,6	- 5,7	- 5,5	- 1,2	- 0,9	2,4	- 3,7	- 7,7	0,2	- 0,3	3,8	9,1
3.30 - Fabricação de outros equipamentos de transporte, exceto veículos automotores	- 27,9	10,9	32,7	1,5	- 7,1	12,5	- 12,4	- 2,0	- 6,7	- 0,8	3,4	5,2
3.31 - Fabricação de móveis	0,5	0,5	- 12,4	- 8,7	- 0,1	- 0,4	1,5	- 1,4	- 3,0	- 2,5	2,3	- 3,4
3.32 - Fabricação de produtos diversos	5,8	- 6,1	7,2	- 7,6	- 4,8	5,9	- 8,7	- 0,3	2,0	- 1,5	- 0,2	6,2
3.33 - Manutenção, reparação e instalação de máquinas e equipamentos	- 6,0	5,7	1,0	0,1	- 4,9	- 4,0	4,5	0,9	- 0,6	1,4	2,8	5,1

Fonte: IBGE, Diretoria de Pesquisas, Coordenação de Estatísticas Conjunturais em Empresas

Nota: Ponderação PIA-2019

Pesquisa Industrial Mensal - Produção Física
Indicadores da Produção Industrial, segundo as Seções e Atividades de Indústria - Brasil
PIMPF - Variação mês/mês imediatamente anterior, com ajuste sazonal (M/M-1)

	2022											
Seções e Atividades de Indústria	Jan	Fev	Mar	Abr	Mai	Jun	Jul	Ago	Set	Out	Nov	Dez
1- Indústria geral	0,0	0,6	-0,7	0,5	-0,4	-0,1	0,7	-1,1	-1,3	1,3	0,2	0,0
2 - Indústrias extrativas	-4,1	3,1	1,2	0,0	-6,9	3,1	2,7	-2,8	1,5	6,3	-6,3	-1,9
3 - Indústrias de transformação	0,3	0,7	-0,9	0,4	0,4	0,0	0,4	-1,0	-1,5	0,0	1,3	0,1
3.10 - Fabricação de produtos alimentícios	4,9	6,2	-3,9	-7,1	-3,4	-0,8	2,1	-1,6	-2,8	7,0	7,0	4,4
3.11- Fabricação de bebidas	-4,6	1,4	6,2	6,4	-2,6	-1,7	-0,5	1,5	-4,9	-6,4	7,4	-1,6
3.12 - Fabricação de produtos do fumo	-5,4	-1,6	14,2	-5,4	-4,8	-1,7	-3,0	2,3	9,5	-4,8	1,3	-7,4
3.13 - Fabricação de produtos têxteis	-1,8	-2,1	-2,4	3,3	2,3	-0,3	-1,2	-5,5	-1,6	1,1	-4,8	2,9
3.14 - Confeção de artigos do vestuário e acessórios	-0,1	1,1	-2,1	-0,3	-1,4	1,3	-5,8	4,5	-3,6	-9,4	-3,0	12,0
3.15 - Preparação de couros e fabricação de artefatos de couro, artigos para viagem e calçados	-4,7	1,3	5,1	0,3	5,1	1,7	-9,4	3,9	-1,3	-9,9	-1,0	5,7
3.16 - Fabricação de produtos de madeira	-4,0	-2,5	-0,5	-4,1	1,6	-4,5	-4,8	0,9	-10,1	-11,1	11,4	-0,5
3.17 - Fabricação de celulose, papel e produtos de papel	0,6	-2,5	1,8	1,6	-3,6	5,6	2,5	-1,9	-1,8	-1,5	0,6	0,2
3.18 - Impressão e reprodução de gravações	12,6	-16,9	-8,2	14,1	-0,1	-7,2	2,5	0,1	-7,3	5,2	-0,3	5,9
3.19 - Fabricação de coque, de produtos derivados do petróleo e de biocombustíveis	-0,2	-2,7	-5,3	10,9	3,4	-0,9	6,0	-5,2	-4,2	-1,5	1,2	-0,5
3.20 Fabricação de produtos químicos	-0,4	2,6	3,2	0,6	-2,8	2,3	-4,3	1,2	-0,5	-4,0	1,3	-0,7
3.21- Fabricação de produtos farmoquímicos e farmacêuticos	-4,7	12,6	-4,2	-3,0	5,3	3,6	2,2	5,4	-6,5	0,7	7,3	17,3
3.22 - Fabricação de produtos de borracha e de material plástico	-5,3	3,8	-0,7	2,5	1,6	-0,9	-0,4	1,0	-0,8	-3,0	1,6	-0,2
3.23 - Fabricação de produtos de minerais não-metálicos	-2,2	0,5	-0,2	0,1	-1,5	-1,4	-1,1	2,4	-3,4	-2,1	-1,3	-4,3
3.24 - Metalurgia	-3,9	2,8	1,5	-0,6	-1,0	-2,4	2,5	1,1	-7,7	5,2	4,4	-6,8
3.25 - Fabricação de produtos de metal, exceto máquinas e equipamentos	-1,2	0,4	-1,8	1,5	2,6	-1,2	-4,2	-0,6	2,2	-1,1	-1,8	6,8
3.26 - Fabricação de equipamentos de informática, produtos eletrônicos e ópticos	-5,1	-2,3	3,6	1,6	2,7	-4,7	-4,0	-1,5	-2,4	-0,7	-2,9	2,5
3.27 - Fabricação de máquinas, aparelhos e materiais elétricos	-2,3	2,6	-4,7	3,5	7,2	-4,1	-4,6	1,2	-0,5	-2,7	0,0	0,9
3.28 - Fabricação de máquinas e equipamentos	-6,7	6,2	2,1	-0,6	1,0	-0,1	-4,2	4,5	-2,8	-3,4	0,2	-2,9
3.29 - Fabricação de veículos automotores, reboques e carrocerias	-6,4	3,4	2,3	-1,1	-2,6	6,5	-6,7	13,2	0,5	-9,4	7,4	-3,9
3.30 - Fabricação de outros equipamentos de transporte, exceto veículos automotores	-4,2	25,6	-11,4	-5,4	5,0	6,7	-4,4	3,4	3,6	0,0	-1,4	2,4
3.31- Fabricação de móveis	-9,9	6,0	-2,4	3,3	1,7	-0,3	-5,7	-0,3	-0,8	-7,5	7,5	5,9
3.32 - Fabricação de produtos diversos	-5,4	5,7	0,0	-3,0	2,2	-1,8	-3,5	6,5	-6,5	-8,4	10,7	-14,2
3.33 - Manutenção, reparação e instalação de máquinas e equipamentos	-7,6	-1,1	2,4	-2,0	3,9	-0,4	-3,3	1,9	-2,7	-4,4	0,6	2,4

Fonte: IBGE, Diretoria de Pesquisas, Coordenação de Estatísticas Conjunturais em Empresas

Nota: Ponderação PIA-2019

Pesquisa Industrial Mensal - Produção Física
Indicadores da Produção Industrial, segundo as Seções e Atividades de Indústria - Brasil
PIMPF - Variação mês/mês imediatamente anterior, com ajuste sazonal (M/M-1)

2023

Seções e Atividades de Indústria	Jan	Fev	Mar	Abr	Mai	Jun	Jul	Ago	Set	Out	Nov	Dez
1- Indústria geral	- 0,3	- 0,2	1,1	- 0,6	0,3	0,1	-	-	-	-	-	-
2 - Indústrias extrativas	3,8	4,1	0,3	- 0,8	1,4	2,9	-	-	-	-	-	-
3 - Indústrias de transformação	- 1,1	- 0,4	1,7	- 0,8	- 0,1	- 0,2	-	-	-	-	-	-
3.10 - Fabricação de produtos alimentícios	- 3,0	- 1,1	- 0,2	- 2,9	- 2,6	- 0,2	-	-	-	-	-	-
3.11 - Fabricação de bebidas	1,4	3,9	0,3	- 2,9	0,4	- 0,4	-	-	-	-	-	-
3.12 - Fabricação de produtos do fumo	8,0	4,9	- 1,9	- 4,9	3,5	- 1,1	-	-	-	- 1,1	-	-
3.13 - Fabricação de produtos têxteis	2,5	1,6	0,3	0,6	- 0,4	0,1	-	-	-	-	-	-
3.14 - Confecção de artigos do vestuário e acessórios	1,1	- 0,3	- 4,1	- 0,1	0,3	4,9	-	-	-	-	-	-
3.15 - Preparação de couros e fabricação de artefatos de couro, artigos para viagem e calçados	0,3	0,6	2,7	1,2	4,6	- 6,8	-	-	-	-	-	-
3.16 - Fabricação de produtos de madeira	2,0	0,6	- 0,8	- 0,3	1,7	- 0,5	-	-	-	-	-	-
3.17 - Fabricação de celulose, papel e produtos de papel	- 1,4	0,0	- 0,3	0,1	0,4	0,6	-	-	-	-	-	-
3.18 - Impressão e reprodução de gravações	- 5,2	9,2	0,8	6,4	7,3	- 4,4	-	-	-	-	-	-
3.19 - Fabricação de coque, de produtos derivados do petróleo e de biocombustíveis	- 1,3	0,9	2,2	3,3	7,4	- 3,6	-	-	-	-	-	-
3.20 Fabricação de produtos químicos	- 1,4	- 2,1	0,3	0,6	- 0,2	0,0	-	-	-	-	-	-
3.21 - Fabricação de produtos farmoquímicos e farmacêuticos	- 12,8	- 2,2	0,6	- 0,5	- 9,2	- 4,9	-	-	-	-	-	-
3.22 - Fabricação de produtos de borracha e de material plástico	1,5	- 0,1	0,5	- 0,5	0,2	1,2	-	-	-	-	-	-
3.23 - Fabricação de produtos de minerais não-metálicos	2,6	0,2	1,6	- 2,0	2,3	- 0,5	-	-	-	-	-	-
3.24 - Metalurgia	- 1,0	1,5	0,6	- 0,4	2,1	- 0,1	-	-	-	-	-	-
3.25 - Fabricação de produtos de metal, exceto máquinas e equipamentos	- 3,5	- 0,9	- 1,0	- 5,3	6,9	1,2	-	-	-	-	-	-
3.26 - Fabricação de equipamentos de informática, produtos eletrônicos e ópticos	- 2,3	1,8	8,7	- 9,7	0,9	- 2,8	-	-	-	-	-	-
3.27 - Fabricação de máquinas, aparelhos e materiais elétricos	- 4,0	- 4,1	1,7	- 3,9	1,7	0,4	-	-	-	-	-	-
3.28 - Fabricação de máquinas e equipamentos	0,5	- 0,8	6,9	- 11,9	12,6	- 4,5	-	-	-	-	-	-
3.29 - Fabricação de veículos automotores, reboques e carrocerias	- 5,4	0,1	- 0,4	- 2,6	7,2	- 4,0	-	-	-	-	-	-
3.30 - Fabricação de outros equipamentos de transporte, exceto veículos automotores	3,6	0,3	4,5	- 6,3	10,4	- 5,5	-	-	-	-	-	-
3.31 - Fabricação de móveis	2,1	0,4	- 4,1	- 0,2	- 2,2	- 2,4	-	-	-	-	-	-
3.32 - Fabricação de produtos diversos	10,5	1,8	- 1,7	0,6	6,5	- 2,0	-	-	-	-	-	-
3.33 - Manutenção, reparação e instalação de máquinas e equipamentos	0,0	- 1,6	1,3	0,4	3,0	0,0	-	-	-	-	-	-

Fonte: IBGE, Diretoria de Pesquisas, Coordenação de Estatísticas Conjunturais em Empresas

Nota: Ponderação PIA-2019

Pesquisa Industrial Mensal - Produção Física
Indicadores da Produção Industrial, segundo as Grandes Categorias Econômicas - Brasil
PIMPF - Número-índice com ajuste sazonal (2022=100)

2021												
Grandes Categorias Econômicas	Jan	Fev	Mar	Abr	Mai	Jun	Jul	Ago	Set	Out	Nov	Dez
1 Bens de capital	100,93152	100,86284	97,33208	100,8966	97,67045	101,81954	104,39735	98,32192	100,31957	99,4193	98,51414	101,94093
2 Bens intermediários	103,16652	102,21869	101,75759	101,06513	101,76518	101,45087	100,17725	100,38015	99,97466	98,61954	98,71668	100,09772
3 Bens de consumo	112,07748	109,39623	100,39372	99,10369	100,21468	98,8453	97,69287	97,52627	98,8321	97,36843	98,05093	100,27657
31 Bens de consumo duráveis	119,61996	116,07054	109,67565	112,09234	100,64105	106,6974	98,06729	90,57175	93,44395	88,48701	96,35671	109,00504
32 Bens de consumo semiduráveis e não duráveis	108,74775	107,08765	98,88065	97,25854	99,62024	98,19328	98,23499	98,85052	99,72645	98,4335	98,48632	99,33884

2022												
Grandes Categorias Econômicas	Jan	Fev	Mar	Abr	Mai	Jun	Jul	Ago	Set	Out	Nov	Dez
1 Bens de capital	97,35084	102,28104	103,53879	101,93004	104,18821	101,19132	97,77541	102,94409	98,62286	95,09329	98,18748	96,54395
2 Bens intermediários	100,76146	101,99123	101,87221	102,20853	99,21636	98,74669	100,22745	98,27375	97,71791	99,84125	100,44384	99,80968
3 Bens de consumo	98,41506	99,20502	95,43606	98,68037	100,7083	102,09112	104,43895	101,64524	99,57417	99,66046	99,5625	101,5185
31 Bens de consumo duráveis	92,71376	95,02102	96,99994	97,90777	97,32089	107,73595	97,7929	103,57931	103,17624	99,77699	102,54777	104,90419
32 Bens de consumo semiduráveis e não duráveis	98,19055	99,70244	96,04478	99,31618	101,57669	101,69836	104,68975	101,80303	98,75033	98,9508	98,99925	101,02397

2023												
Grandes Categorias Econômicas	Jan	Fev	Mar	Abr	Mai	Jun	Jul	Ago	Set	Out	Nov	Dez
1 Bens de capital	92,2286	91,64021	99,74984	87,93417	91,55799	90,43006	-	-	-	-	-	-
2 Bens intermediários	98,98952	99,40011	100,51932	100,87331	100,85518	100,60276	-	-	-	-	-	-
3 Bens de consumo	101,71039	101,47004	100,18134	101,44006	100,62674	100,92443	-	-	-	-	-	-
31 Bens de consumo duráveis	103,48576	101,83693	104,14712	98,98027	108,28349	103,2916	-	-	-	-	-	-
32 Bens de consumo semiduráveis e não duráveis	101,1783	101,14585	100,48458	101,43723	100,31752	101,2227	-	-	-	-	-	-

Fonte: IBGE, Diretoria de Pesquisas, Coordenação de Estatísticas Conjunturais em Empresas

Nota: Ponderação PIA -2019

Pesquisa Industrial Mensal - Produção Física
Indicadores da Produção Industrial, segundo as Grandes Categorias Econômicas - Brasil
PIMPF - Variação mês/mês imediatamente anterior, com ajuste sazonal (M/M-1)

												2021
Grandes Categorias Econômicas	Jan	Fev	Mar	Abr	Mai	Jun	Jul	Ago	Set	Out	Nov	Dez
1 Bens de capital	1,6	- 0,1	- 3,5	3,7	- 3,2	4,2	2,5	- 5,8	2,0	- 0,9	- 0,9	3,5
2 Bens intermediários	- 0,5	- 0,9	- 0,5	- 0,7	0,7	- 0,3	- 1,3	0,2	- 0,4	- 1,4	0,1	1,4
3 Bens de consumo	2,2	- 2,4	- 8,2	- 1,3	1,1	- 1,4	- 1,2	- 0,2	1,3	- 1,5	0,7	2,3
31 Bens de consumo duráveis	- 6,4	- 3,0	- 5,5	2,2	- 10,2	6,0	- 8,1	- 7,6	3,2	- 5,3	8,9	13,1
32 Bens de consumo semiduráveis e não duráveis	2,4	- 1,5	- 7,7	- 1,6	2,4	- 1,4	0,0	0,6	0,9	- 1,3	0,1	0,9

												2022
Grandes Categorias Econômicas	Jan	Fev	Mar	Abr	Mai	Jun	Jul	Ago	Set	Out	Nov	Dez
1 Bens de capital	- 4,5	5,1	1,2	- 1,6	2,2	- 2,9	- 3,4	5,3	- 4,2	- 3,6	3,3	- 1,7
2 Bens intermediários	0,7	1,2	- 0,1	0,3	- 2,9	- 0,5	1,5	- 1,9	- 0,6	2,2	0,6	- 0,6
3 Bens de consumo	- 1,9	0,8	- 3,8	3,4	2,1	1,4	2,3	- 2,7	- 2,0	0,1	- 0,1	2,0
31 Bens de consumo duráveis	- 14,9	2,5	2,1	0,9	- 0,6	10,7	- 9,2	5,9	- 0,4	- 3,3	2,8	2,3
32 Bens de consumo semiduráveis e não duráveis	- 1,2	1,5	- 3,7	3,4	2,3	0,1	2,9	- 2,8	- 3,0	0,2	0,0	2,0

												2023
Grandes Categorias Econômicas	Jan	Fev	Mar	Abr	Mai	Jun	Jul	Ago	Set	Out	Nov	Dez
1 Bens de capital	- 4,5	- 0,6	8,8	- 11,8	4,1	- 1,2	-	-	-	-	-	-
2 Bens intermediários	- 0,8	0,4	1,1	0,4	0,0	- 0,3	-	-	-	-	-	-
3 Bens de consumo	0,2	- 0,2	- 1,3	1,3	- 0,8	0,3	-	-	-	-	-	-
31 Bens de consumo duráveis	- 1,4	- 1,6	2,3	- 5,0	9,4	- 4,6	-	-	-	-	-	-
32 Bens de consumo semiduráveis e não duráveis	0,2	0,0	- 0,7	0,9	- 1,1	0,9	-	-	-	-	-	-

Fonte: IBGE, Diretoria de Pesquisas, Coordenação de Estatísticas Conjunturais em Empresas

Nota: Ponderação PIA -2019

