



Indicadores IBGE

Pesquisa Industrial Mensal

Produção Física
Brasil

abril 2023

Publicado em 02/06/2023 às 9 horas

Presidente da República
Luiz Inácio Lula da Silva

Ministra do Planejamento e Orçamento
Simone Nassar Tebet

INSTITUTO BRASILEIRO DE GEOGRAFIA E ESTATÍSTICA - IBGE

Presidente
Cimar Azeredo Pereira (substituto)

Diretor-Executivo
Cimar Azeredo Pereira (substituto)

ORGÃOS ESPECÍFICOS SINGULARES

Diretoria de Pesquisas
Cimar Azeredo Pereira

Diretoria de Geociências
Claudio Stenner

Diretoria de Tecnologia da Informação
Carlos Renato Pereira Cotovio

Centro de Documentação e Disseminação de Informações
Carmen Danielle Lins Mendes Macedo

Escola Nacional de Ciências Estatísticas
Maysa Sacramento de Magalhães

UNIDADE RESPONSÁVEL

Diretoria de Pesquisas

Coordenação de Estatísticas Conjunturais em Empresas
Flávio Renato Keim Magheli

Gerência de Análise e Metodologia
Alexandre Pessôa Brandão

Gerência da Pesquisa Industrial Mensal
André Luiz Oliveira Macedo

Colaboradores: (em ordem alfabética)
Bernardo Monteiro dos Anjos de Almeida
Carlos Paulo de Andrade
Denise Rocha Daniel de Deus
Felipe Figueiredo Câmara
Manoela Gonçalves Cabo da Silva
Murilo Lemos Alvim
Nilson Enir de Mattos
Ricardo Neves Tavares

Nota editorial: O momento de lançamento deste produto coincide com mudanças em curso na Administração Pública, resultantes da posse do novo governo em 01.01.2023. As eventuais modificações ocorridas na titularidade do IBGE e de seus Órgãos Específicos Singulares serão creditadas oportunamente, em consonância com as disposições emanadas.

Indicadores IBGE

Plano de divulgação:

Trabalho e rendimento

Pesquisa mensal de emprego*

Pesquisa nacional por amostra de domicílios contínua

Agropecuária

Estatística da produção agrícola **

Estatística da produção pecuária **

Indústria

Pesquisa industrial mensal: emprego e salário ***

Pesquisa industrial mensal: produção física Brasil

Pesquisa industrial mensal: produção física regional

Comércio

Pesquisa mensal de comércio

Serviços

Pesquisa mensal de serviços

Índices, preços e custos

Índice de preços ao produtor – indústrias extrativas e de transformação

Sistema nacional de índices de preços ao consumidor:

IPCA-E

Sistema nacional de índices de preços ao consumidor:

INPC - IPCA

Sistema nacional de pesquisa de custos e índices da construção civil

Contas nacionais trimestrais

Contas nacionais trimestrais: indicadores de volume e valores correntes

* O último fascículo divulgado corresponde a fevereiro de 2016.

** Continuação de: Estatística da produção agropecuária, a partir de janeiro de 2006. A produção agrícola é composta do Levantamento Sistemático da Produção Agrícola. A produção pecuária é composta da Pesquisa Trimestral do Abate de Animais, da Pesquisa Trimestral do Leite, da Pesquisa Trimestral do Couro e da Produção de Ovos de Galinha.

*** O último fascículo divulgado corresponde a dezembro de 2015.

Iniciado em 1982, com a divulgação de indicadores sobre trabalho e rendimento, indústria e preços, o periódico **Indicadores IBGE** passou a incorporar, no decorrer das décadas seguintes, informações sobre agropecuária, contas nacionais trimestrais e serviços, visando contemplar as variadas demandas por estatísticas conjunturais para o País. Outros temas poderão ser abarcados futuramente, de acordo com as necessidades de informação identificadas. O periódico é subdividido em fascículos por temas específicos, que incluem tabelas de resultados, comentários e notas metodológicas. As informações apresentadas estão disponíveis em diferentes níveis geográficos: nacional, regional e metropolitano, variando por fascículo

SUMÁRIO

NOTAS METODOLÓGICAS	2
---------------------------	---

RESULTADOS PARA ABRIL DE 2023

COMENTÁRIOS	6
-------------------	---

ÍNDICES

Por seções e atividades de indústria.....	23
Por grandes categorias econômicas.....	24
Por grupos e classes industriais.....	25
Sazonalmente ajustados	
Por seções e atividades de indústria.....	29
Por grandes categorias econômicas.....	35

NOTAS METODOLÓGICAS

1 - Os indicadores de quantum utilizam dados primários da Pesquisa Industrial Mensal de Produção Física (PIM-PF). O painel de produtos e de informantes acompanhado é uma amostra intencional obtida a partir das informações da Pesquisa Industrial Anual - Empresa (PIA-Empresa) e da Pesquisa Industrial Anual - Produto (PIA-Produto) dos anos de 2018 e 2019, representando aproximadamente 85% do Valor da Transformação Industrial da PIA-Empresa do ano de 2018 e 2019, abrangendo 1.042 produtos e aproximadamente 8.600 empresas e 12.500 unidades locais a partir de janeiro de 2022.

2 - A base de ponderação dos indicadores é fixa e tem como referência a estrutura do Valor da Transformação Industrial referente ao ano de 2019. Assim, os pesos atribuídos para as atividades e produtos estão baseados nas pesquisas anuais da indústria de 2019.

3 - A fórmula de cálculo, nos diversos níveis de agregação, baseia-se em uma adaptação do índice de Laspeyres - base fixa em cadeia (com atualização de pesos). Assim, os índices são definidos como médias ponderadas de relativos de quantidades cujos pesos são definidos pelo valor de cada produto, estimado a partir das quantidades vigentes no mês de comparação (t-1) e dos preços do período base. Conseqüentemente, à medida que um produto apresenta variação de quantum superior à média dos seus congêneres cresce sua importância no seu respectivo segmento industrial de origem. Analogamente, esses movimentos são observados em todos os níveis.

4 - São divulgados cinco tipos de índices:

- **ÍNDICE BASE FIXA MENSAL (NÚMERO-ÍNDICE)**: compara a produção do mês de referência do índice com a média mensal produzida no ano base da pesquisa (2022);
- **ÍNDICE MÊS/MÊS ANTERIOR**: compara a produção do mês de referência do índice com a do mês imediatamente anterior. As séries são obtidas a partir do índice de base fixa mensal ajustado sazonalmente;
- **ÍNDICE MENSAL**: compara a produção do mês de referência do índice em

relação a igual mês do ano anterior;

- **ÍNDICE ACUMULADO NO ANO:** compara a produção acumulada no ano, de janeiro até o mês de referência do índice, em relação a igual período do ano anterior;
- **ÍNDICE ACUMULADO NOS ÚLTIMOS 12 MESES:** compara a produção acumulada nos últimos 12 meses de referência do índice em relação a igual período imediatamente anterior.

5 - Foi realizado o encadeamento das séries de Índices de Base Fixa, encerradas em dezembro de 2022 (base média 2012 = 100), com a série que se iniciou em janeiro de 2022 (base 2022 = 100). A série encadeada tem como referência a média mensal de 2022 = 100 e não altera os resultados das séries dos índices anteriores a 2022 nas seguintes comparações: mês contra igual mês do ano anterior, acumulado no ano e acumulado nos últimos 12 meses.

6 - O ajuste sazonal das séries foi obtido utilizando-se o software X-13 ARIMA-SEATS, U.S. Census Bureau. Considera-se, além dos efeitos sazonais, o tratamento específico para o efeito calendário (Trading Day - TD), a identificação de *outliers* e a correção de dias úteis para feriados móveis (Carnaval, Corpus Christi e Páscoa). Para os feriados de Carnaval e Corpus Christi utilizou-se o programa GENHOL (Generate Holiday Regression Variables), disponibilizado pelo U.S. Census Bureau, de modo a gerar a matriz de coeficientes de regressão. A modelagem foi definida com a série de 240 meses (de janeiro de 2002 a dezembro de 2021) para a indústria geral, seções, atividades de indústria e as grandes categorias econômicas, exceto a atividade de fabricação de produtos químicos que foi definida com a série de 252 meses (de janeiro de 2002 a dezembro de 2022); e de 120 meses (de janeiro de 2012 a dezembro de 2021) para as séries de impressão e reprodução de gravações e de manutenção, reparação e instalação de máquinas e equipamentos. Os modelos adotados nas séries divulgadas são os seguintes:

PESQUISA INDUSTRIAL MENSAL PRODUÇÃO FÍSICA – BRASIL

CNAE	INDÚSTRIA GERAL E ATIVIDADES	DECOMPOSIÇÃO	MODELO ARIMA	REGRESSÃO (REGARIMA)
IG	Indústria Geral	Aditivo	(0 1 1)(0 1 1)	Carnaval, Corpus Christi, Efeito Calendário, Páscoa[1], LS2008.Nov, TC2008.Dez, AO2018.Mai, AO2020.Mar, TC2020.Abr
IT	Indústria de Transformação	Aditivo	(0 1 0)(0 1 1)	Carnaval, Corpus Christi, Efeito Calendário, Páscoa[1], TC2008.Dez, AO2011.Dec, AO2018.Mai, TC2020.Mar, TC2020.Abr
B	Indústrias Extrativas	Aditivo	(1 1 0)(0 1 1)	Efeito Calendário, LS2008.Nov, TC2008.Dez, AO2012.Jan, AO2012.Out, LS2015.Nov, LS2019.Fev, TC2019.Abr, TC2020.Jul, TC2021.Oct
10	Produtos Alimentícios	Multiplicativo	(1 0 1)(0 1 1)	Carnaval, Corpus Christi, Efeito Calendário, Páscoa[1], AO2018.Mai
11	Bebidas	Aditivo	(0 1 2)(0 1 1)	Páscoa[1], AO2018.Mai, TC2018.Set, TC2020.Mar, AO2020.Abr, TC2020.Jun
12	Produtos do Fumo	Multiplicativo	(1 0 0)(0 1 1)	TC2003.Jul, TC2013.Jan, LS2014.Jan, TC2015.Jan, AO2015.Fev
13	Produtos Têxteis	Aditivo	(0 1 0)(0 1 1)	Carnaval, Corpus Christi, Efeito Calendário, Páscoa[1], TC2020.Mar, TC2020.Abr
14	Confecção de Artigos do Vestuário e Acessórios	Aditivo	(1 0 1)(0 1 1)	Carnaval, Corpus Christi, Constante, Páscoa[1], AO2012.Dez, TC2020.Mar, TC2020.Abr, LS2021.Mar
15	Couros, Artigos para Viagem e Calçados	Aditivo	(2 0 1)(0 1 1)	Carnaval, Corpus Christi, Constante, Páscoa[8], AO2002.Jun, TC2020.Mar, TC2020.Abr
16	Produtos da Madeira	Aditivo	(0 1 1)(0 1 1)	Carnaval, Corpus Christi, Páscoa[8], AO2018.Mai, TC2020.Mar, TC2020.Abr
17	Celulose, Papel e Produtos de Papel	Multiplicativo	(0 1 1)(1 1 1)	AO2007.Set, AO2018.Mai, TC2020.May
18	Impressão e Reprodução de Gravações	Aditivo	(0 1 1) (2 1 1)	AO2019.Dez
19	Coque, Produtos Derivados do Petróleo e Biocombustível	Aditivo	(1 1 1)(0 1 1)	Páscoa[8]
20	Produtos Químicos	Aditivo	(0 1 2)(0 1 1)	Páscoa[1], Efeito Calendário, TC2008.Oct, TC2008.Dec
21	Produtos Farmoquímicos e Farmacêuticos	Aditivo	(0 1 1)(0 1 1)	
22	Produtos de Borracha e de Material Plástico	Aditivo	(0 1 0)(1 1 1)	Carnaval, Corpus Christi, Páscoa[1], LS2008.Out, AO2008.Nov, TC2008.Dez, AO2018.Mai, TC2020.Mar, TC2020.Abr
23	Produtos de Minerais Não-Metálicos	Aditivo	(0 1 1)(0 1 1)	Carnaval, Corpus Christi, Páscoa[8], LS2008.Dez, AO2018.Mai, TC2020.Mar, TC2020.Abr
24	Metalurgia	Aditivo	(0 1 0)(0 1 1)	LS2008.Nov, LS2008.Dez, TC2020.Abr, AO2020.Dec
25	Produtos de Metal, exceto Máquinas e Equipamentos	Aditivo	(0 1 1)(0 1 1)	Carnaval, Corpus Christi, Páscoa[1], LS2008.Dez, LS2009.Dec, TC2011.Fev, AO2011.Mai, AO2020.Mar, TC2020.Abr
26	Equipamentos de Informática, Produtos Eletrônicos e Ópticos	Aditivo	(0 1 1) (2 1 1)	Carnaval, Corpus Christi, Páscoa[1], LS2008.Nov, TC2008.Dez, AO2014.Jun, TC2020.Abr
27	Máquinas, Aparelhos e Materiais Elétricos	Aditivo	(0 1 1)(0 1 1)	Carnaval, Corpus Christi, Páscoa[1], LS2008.Dez, TC2009.Mar, AO2011.Abr, AO2011.Dec, AO2013.Mai, AO2014.Jun, AO2018.May, TC2020.Apr, LS2020.Jun
28	Máquinas e Equipamentos	Aditivo	(0 1 1)(0 1 1)	Carnaval, Corpus Christi, Páscoa[8], AO2008.Nov, LS2008.Dez, TC2020.Abr
29	Veículos Automotores, Reboques e Carrocerias	Aditivo	(0 1 1)(0 1 1)	Carnaval, Corpus Christi, Páscoa[8], LS2008.Nov, TC2008.Dez, TC2011.Set, TC2012.Jan, AO2013.Dec, TC2014.Jun, LS2014.Dec, AO2018.Mai, AO2020.Mar, TC2020.Abr
30	Outros Equipamentos de Transporte	Aditivo	(0 1 1) (2 1 1)	Carnaval, Corpus Christi, TC2007.Out, TC2008.Nov, AO2012.Jul, AO2014.Jun, TC2020.Abr
31	Móveis	Aditivo	(2 1 1)(1 1 1)	Carnaval, Corpus Christi, Páscoa[1], TC2020.Mar, TC2020.Abr, LS2021.Mar
32	Produtos Diversos	Aditivo	(2 0 0)(0 1 1)	Carnaval, Corpus Christi, TC2020.Abr
33	Manutenção, Reparação e Instalação de Máquinas e Equipamentos	Multiplicativo	(0 1 1)(0 1 1)	Carnaval, Corpus Christi, AO2013.Dez, TC2021.Out

GRANDES CATEGORIAS ECONÔMICAS	DECOMPOSIÇÃO	MODELO ARIMA	REGRESSÃO (REGARIMA)
Bens de Capital	Aditivo	(0 1 1) (2 1 1)	Carnaval,Corpus Christi,Páscoa[1],LS2008.Dez,TC2012.Jan,AO2013.Dec,AO2014.Jun,AO2014.Dec,AO2018.Mai,TC2020.Abr
Bens Intermediários	Aditivo	(0 1 1)(0 1 1)	Carnaval,Corpus Christi,Efeito Calendário,Páscoa[1],TC2008.Dez,AO2018.Mai,TC2020.Abr,LS2020.Jul
Bens de Consumo	Aditivo	(0 1 1)(0 1 1)	Carnaval,Corpus Christi,Efeito Calendário,Páscoa[1],TC2008.Dez,AO2014.Jun,AO2018.Mai,AO2020.Mar,TC2020.Abr,LS2021.Mar
Bens de Consumo Duráveis	Aditivo	(1 1 0) (2 1 1)	Carnaval,Corpus Christi,Páscoa[1],TC2008.Nov,AO2008.Dez,AO2013.Fev,AO2014.Jun,TC2014.Set,AO2018.Mai,AO2020.Mar,TC2020.Abr
Bens de Consumo Semi e Não-Duráveis	Aditivo	(0 1 1)(0 1 1)	Carnaval,Corpus Christi,Efeito Calendário,Páscoa[1],LS2008.Dez,AO2018.Mai,AO2020.Mar,TC2020.Abr,LS2021.Mar

7 - Os índices apresentados neste documento estão sujeitos à retificação nos dados primários por parte dos informantes da pesquisa, sendo incorporadas revisões a partir de janeiro do ano anterior ao de referência da pesquisa. Os dados ajustados sazonalmente podem ser revisados desde o início da sua série histórica a cada divulgação.

Informações mais detalhadas sobre os procedimentos metodológicos podem ser solicitadas no portal do IBGE, dentro da página "Canais de Atendimento" (<https://www.ibge.gov.br/atendimento.html>); atendimento telefônico 0800-721-8181; ou na Coordenação da Pesquisa - Avenida Chile, 500 - 5º andar - CEP 20031-070 - Rio de Janeiro - RJ, telefone: (21) 2142-4513.

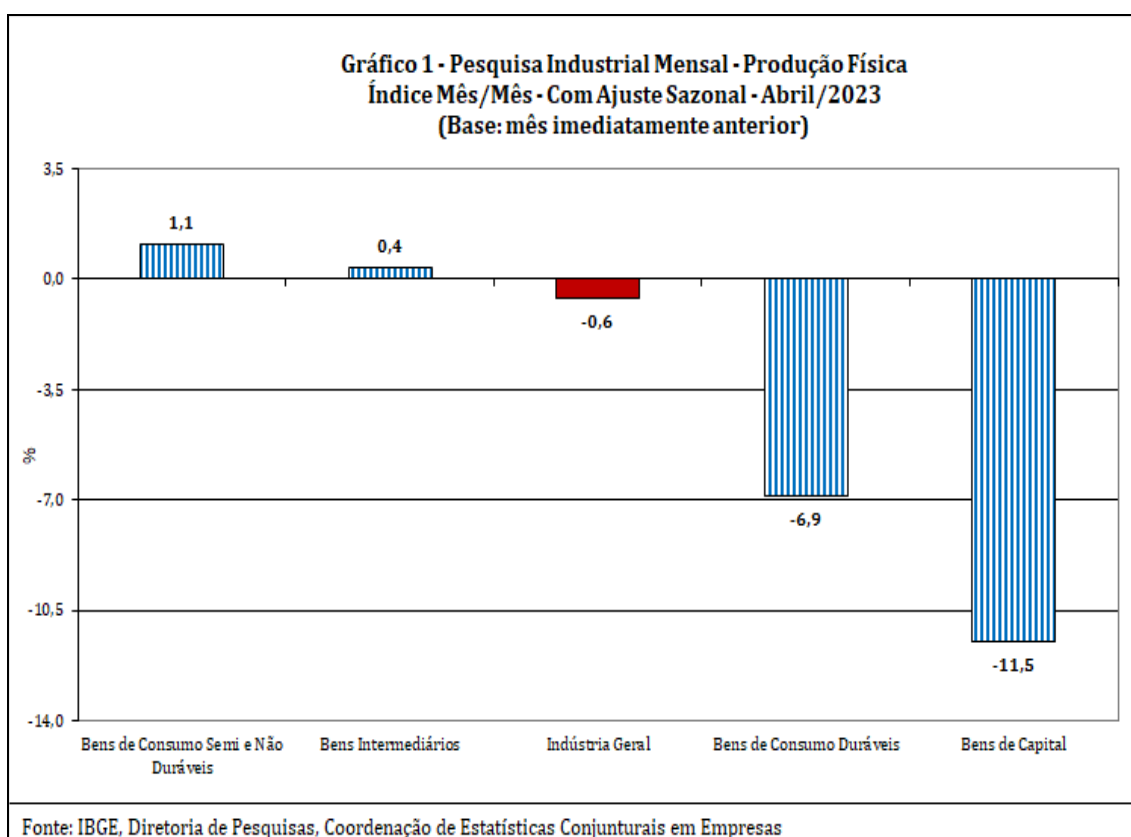
Comentários

Em abril de 2023, a produção industrial nacional mostrou recuo de 0,6% frente ao mês imediatamente anterior, na série livre de influências sazonais, após avançar 1,0% em março, quando interrompeu dois meses consecutivos de queda, período em que acumulou perda de 0,5%. Na série sem ajuste sazonal, no confronto com igual mês do ano anterior, o total da indústria assinalou queda de 2,7% em abril de 2023, após registrar 0,9% em março, -2,4% em fevereiro e 0,3% em janeiro. Com isso, o setor industrial apontou redução de 1,0% nos quatro primeiros meses de 2023. A taxa anualizada, indicador acumulado nos últimos doze meses, ao mostrar variação negativa de 0,2% em abril de 2023, assinalou perda de ritmo frente ao resultado do mês anterior (0,0%), quando interrompeu a sequência de dez meses de resultados negativos.

Na queda de 0,6% da atividade industrial na passagem de março para abril de 2023, duas das quatro grandes categorias econômicas e 16 dos 25 ramos industriais pesquisados mostraram recuo na produção. Entre as atividades, as influências negativas mais importantes foram assinaladas por produtos alimentícios (-3,2%), máquinas e equipamentos (-9,9%) e veículos automotores, reboques e carrocerias (-4,6%), com a primeira marcando o quarto mês consecutivo de queda na produção, período em que acumulou redução de 7,3%; a segunda eliminando o avanço de 6,7% registrado no mês anterior; e a terceira voltando a recuar após assinalar variação nula nos meses de março e de fevereiro últimos. Outras contribuições negativas relevantes sobre o total da indústria vieram de equipamentos de informática, produtos eletrônicos e ópticos (-9,4%), de indústrias extrativas (-1,1%), de bebidas (-3,6%), de produtos de metal (-3,3%), de outros equipamentos de transporte (-5,2%) e de máquinas, aparelhos e materiais elétricos (-2,9%). Por outro lado, entre as nove atividades que apontaram expansão na produção, a de coque, produtos derivados do petróleo e biocombustíveis (3,6%) exerceu o principal impacto em abril de 2023 e assinalou o terceiro resultado positivo consecutivo, período em que acumulou crescimento de 6,3%.

Entre as grandes categorias econômicas, ainda na comparação com o mês

imediatamente anterior, bens de capital (-11,5%) e bens de consumo duráveis (-6,9%) assinalaram as taxas negativas em abril de 2023, com a primeira interrompendo dois meses seguidos de expansão na produção, período em que avançou 8,9%; e a segunda eliminando o crescimento de 2,2% registrado no mês anterior. Por outro lado, os setores produtores de bens de consumo semi e não duráveis (1,1%) e de bens intermediários (0,4%) apontaram os avanços em abril de 2023, com a primeira eliminando a perda de 0,6% acumulada no período fevereiro-março de 2023; e a segunda acumulando expansão de 1,8% em três meses consecutivos de crescimento na produção.

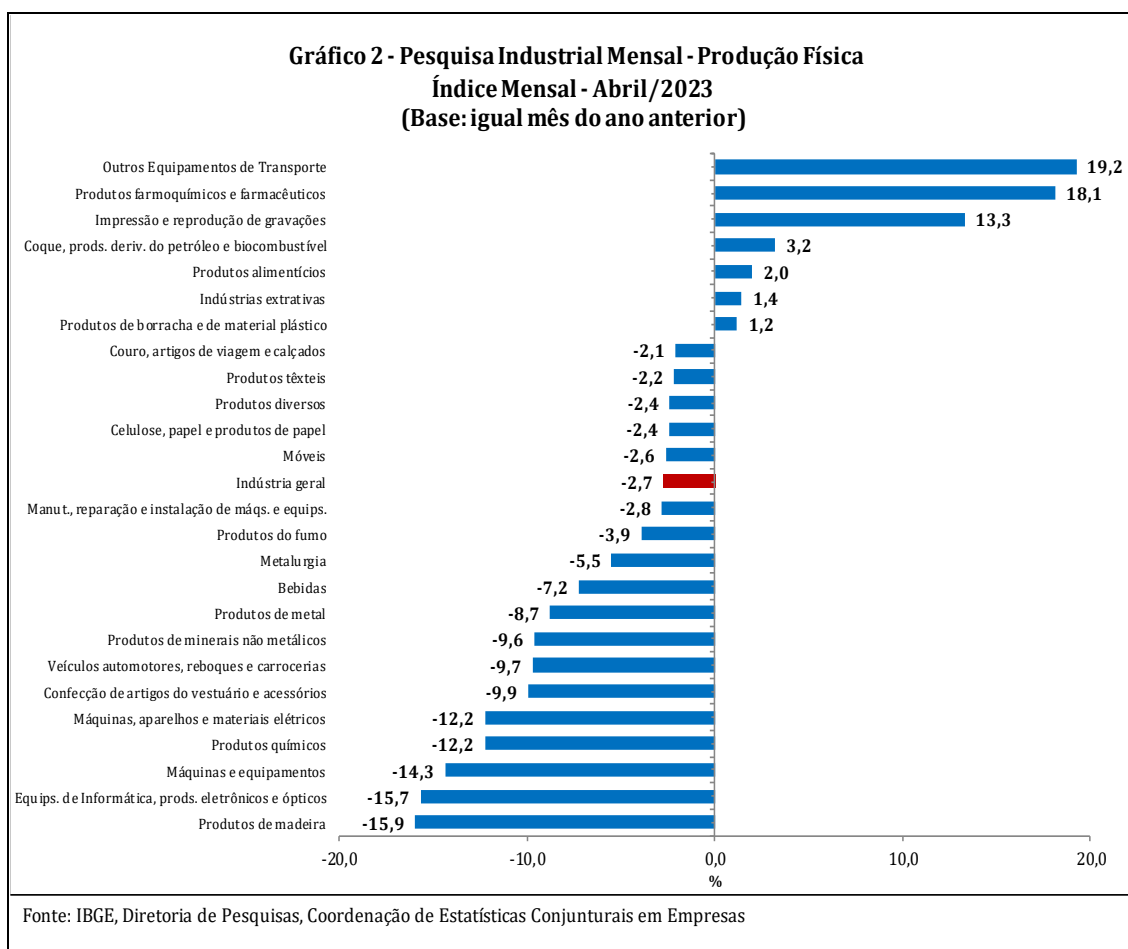


Ainda na série com ajuste sazonal, a evolução do índice de média móvel trimestral para o total da indústria mostrou variação positiva de 0,1% no trimestre encerrado em abril de 2023 frente ao nível do mês anterior, após também avançar em março último (0,2%). Entre as grandes categorias econômicas, ainda em relação ao movimento deste índice na margem, bens intermediários (0,6%) assinalou a taxa positiva mais acentuada em abril de 2023 e intensificou o avanço registrado no mês anterior (0,2%). O setor produtor de bens de consumo semi e não duráveis (0,2%) também apontou crescimento nesse

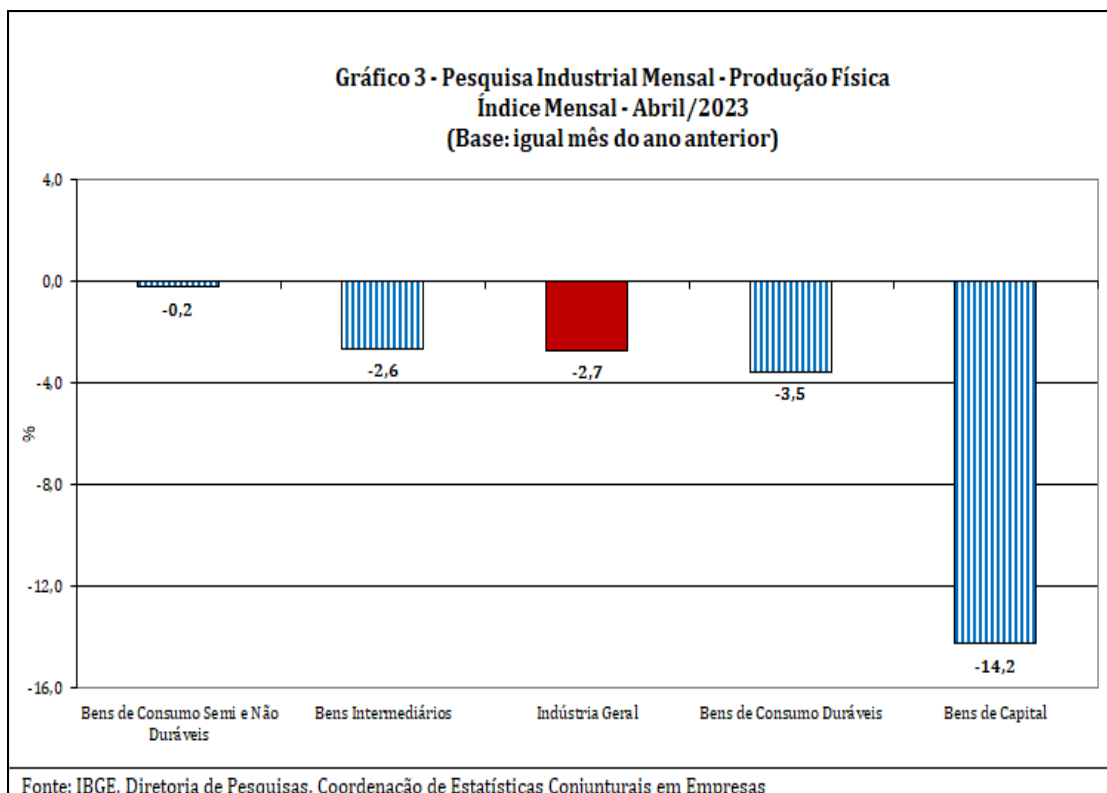
mês, após recuar 0,2% no mês anterior, quando interrompeu a trajetória ascendente iniciada em novembro de 2022. Por outro lado, os segmentos de bens de consumo duráveis (-2,2%) e de bens de capital (-1,2%) assinalaram os resultados negativos em abril de 2023, com o primeiro marcando o terceiro mês seguido de queda e acumulando redução de 2,6% nesse período; e o segundo voltando a recuar após crescer 1,4% no mês anterior, quando interrompeu a trajetória descendente iniciada em maio de 2022.

Na comparação com igual mês do ano anterior, o setor industrial assinalou redução de 2,7% em abril de 2023, com resultados negativos nas quatro grandes categorias econômicas, 18 dos 25 ramos, 57 dos 80 grupos e 58,4% dos 789 produtos pesquisados. Vale citar que abril de 2023 (18 dias) teve um dia útil a menos do que igual mês do ano anterior (19). Entre as atividades, as principais influências negativas no total da indústria foram registradas por produtos químicos (-12,2%), veículos automotores, reboques e carrocerias (-9,7%) e máquinas e equipamentos (-14,3%), pressionadas, em grande medida, pela menor produção dos itens herbicidas, fertilizantes químicos das fórmulas NPK, fungicidas e inseticidas para uso na agricultura, na primeira; automóveis, veículos para o transporte de mercadorias, autopeças e caminhões, na segunda; e escavadeiras, máquinas para colheita, máquinas de contabilidade, de emitir bilhetes e semelhantes (inclusive máquinas para pagamento eletrônico), tratores agrícolas, máquinas, aparelhos ou equipamentos para usos industriais, máquinas para solda elétrica ou por outros processos, semeadores, plantadeiras ou adubadores, máquinas e aparelhos para pulverizar para uso agrícola, máquinas para perfuração e sondagem usadas na prospecção de petróleo, carregadoras-transportadoras e compressores usados em aparelhos de refrigeração, na terceira. Outros impactos negativos importantes foram assinalados por equipamentos de informática, produtos eletrônicos e ópticos (-15,7%), metalurgia (-5,5%), máquinas, aparelhos e materiais elétricos (-12,2%), produtos de metal (-8,7%), produtos de minerais não metálicos (-9,6%), bebidas (-7,2%), confecção de artigos do vestuário e acessórios (-9,9%) e produtos de madeira (-15,9%). Por outro lado, ainda na comparação com abril de 2022, entre as sete atividades que apontaram expansão

na produção, coque, produtos derivados do petróleo e biocombustíveis (3,2%) e produtos farmoquímicos e farmacêuticos (18,1%) exerceram as maiores influências na formação da média da indústria, impulsionadas, principalmente, pela maior produção dos itens álcool etílico, querosenes de aviação e óleos combustíveis, na primeira; e medicamentos, na segunda. Vale destacar também as contribuições positivas assinaladas pelos ramos de produtos alimentícios (2,0%), de indústrias extrativas (1,4%) e de outros equipamentos de transporte (19,2%).



Ainda no confronto com igual mês do ano anterior, bens de capital (-14,2%) assinalou, em abril de 2023, a redução mais acentuada entre as grandes categorias econômicas. O setor produtor de bens de consumo duráveis (-3,5%) também mostrou queda mais elevada do que a média nacional (-2,7%), enquanto os segmentos de bens intermediários (-2,6%) e de bens de consumo semi e não duráveis (-0,2%) registraram os demais resultados negativos.



O setor produtor de bens de capital mostrou queda de 14,2% em abril de 2023 frente a igual período do ano anterior, oitava taxa negativa consecutiva nesse tipo de comparação e a mais intensa desde agosto de 2020 (-14,5%). Na formação do índice desse mês, o segmento foi influenciado, principalmente, pelos recuos observados nos grupamentos de bens de capital para fins industriais (-11,2%) e para equipamentos de transporte (-8,7%), pressionados, em grande parte, pela menor produção de bens de capital seriados (-12,2%) e não-seriados (-2,3%), no primeiro; e de veículos para o transporte de mercadorias, caminhões e caminhão-trator para reboques e semirreboques, no segundo. Os demais resultados negativos foram registrados pelos grupamentos de bens de capital para energia elétrica (-27,5%), agrícolas (-19,5%), de uso misto (-13,5%) e para construção (-14,3%).

A produção de bens de consumo duráveis recuou 3,5% em abril de 2023 frente a igual período do ano anterior, interrompendo, dessa forma, três meses consecutivos de crescimento nesse tipo de comparação. Nesse mês, o setor foi pressionado, em grande medida, pela redução na fabricação de automóveis (-12,9%). Vale citar também o recuo de 5,5% registrado pelo grupamento de móveis. Por outro lado, os impactos positivos vieram de

eletrodomésticos da "linha marrom" (25,0%) e da "linha branca" (5,7%), do grupamento de outros eletrodomésticos (6,0%) e de motocicletas (2,9%).

Ainda no confronto com igual mês do ano anterior, o segmento de bens intermediários mostrou redução de 2,6% em abril de 2023, quinta taxa negativa consecutiva nesse tipo de comparação. O resultado desse mês foi explicado, principalmente, pelos recuos nos produtos associados às atividades de produtos químicos (-15,6%), de produtos de minerais não metálicos (-9,6%), de metalurgia (-5,5%), de produtos de metal (-8,3%), de veículos automotores, reboques e carrocerias (-5,6%), de máquinas e equipamentos (-9,9%), de celulose, papel e produtos de papel (-3,5%) e de produtos têxteis (-2,1%), enquanto as pressões positivas foram registradas por produtos alimentícios (6,5%), indústrias extrativas (1,4%), coque, produtos derivados do petróleo e biocombustíveis (1,9%) e produtos de borracha e de material plástico (1,5%). Ainda nessa categoria econômica, vale citar também os resultados assinalados pelos grupamentos de insumos típicos para construção civil (-4,7%), que marcou o vigésimo recuo seguido nesse tipo de comparação; e de embalagens (1,6%), que mostrou o quinto avanço consecutivo.

O setor produtor de bens de consumo semi e não duráveis apontou variação negativa de 0,2% no índice mensal de abril de 2023, interrompendo, dessa forma, quatro meses consecutivos de crescimento na produção nesse tipo de comparação. O desempenho negativo nesse mês foi explicado, principalmente, pela redução observada no grupamento de semiduráveis (-11,9%), pressionado, em grande parte, pela menor produção dos itens telefones celulares, camisetas, artefatos de alumínio para uso doméstico, vestuário e seus acessórios de malha para bebês, bermudas, jardineiras, shorts e semelhantes (de malha ou não), discos de vídeo (DVDs), lustres e luminárias, artigos do vestuário para uso adulto, blusas, camisas e semelhantes de uso feminino (de malha ou não), calças compridas (de malha ou não), vestidos (de malha ou não), calçados femininos de couro, roupas de dormir ou de banho, colchões, conjuntos (de malha ou não), vestuário infantil e seus acessórios de malha, calçados masculinos de material sintético e garrafas térmicas. Vale citar também os resultados negativos registrados pelos grupamentos de alimentos e bebidas

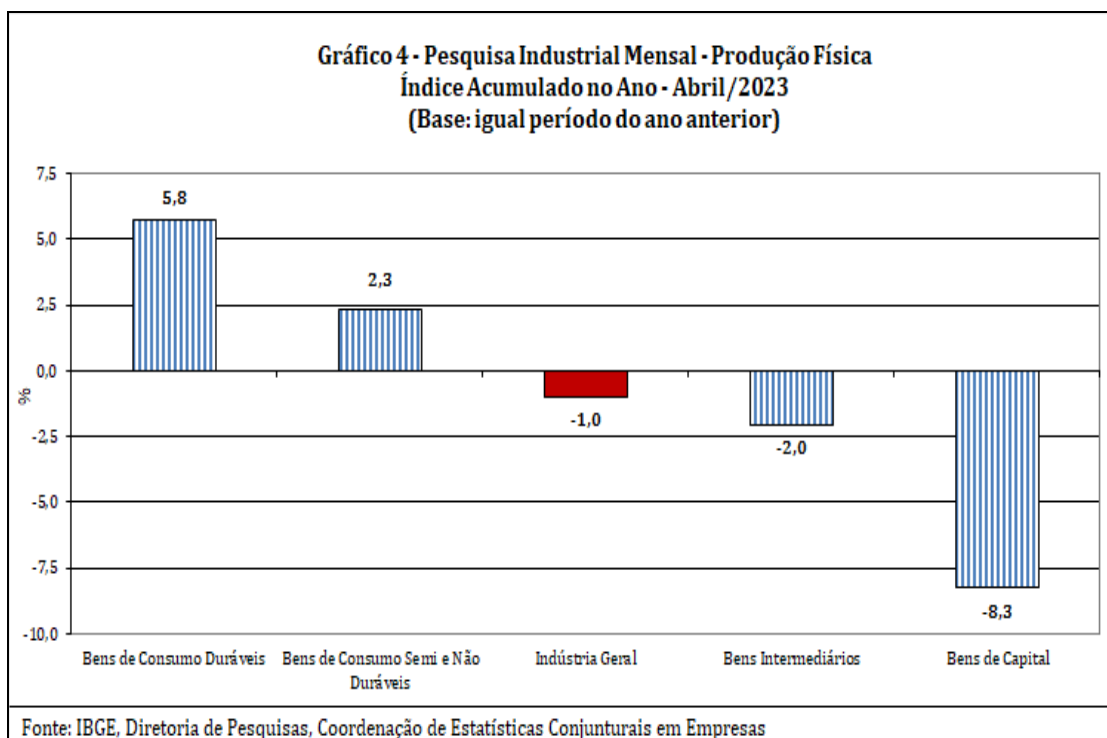
elaborados para consumo doméstico (-1,5%) e de alimentos e bebidas básicos para consumo doméstico (-5,3%), influenciados, principalmente, pelas reduções observadas nos itens cervejas e chope, sorvetes e picolés, açúcar refinado de cana-de-açúcar, achocolatados em pó, carnes e miudezas de animais, condimentos e temperos, carnes e miudezas de aves frescas ou refrigeradas, produtos embutidos ou de salami e outras preparações de carnes, massas alimentícias e margarina, no primeiro; e peixes congelados, no segundo. Por outro lado, os impactos positivos foram verificados nos grupamentos de não duráveis (7,8%) e de carburantes (6,3%), impulsionados, em grande medida, pelos avanços na fabricação de medicamentos, livros, brochuras ou impressos sob encomendas, preparações capilares e desinfetantes, no primeiro; e de álcool etílico, no segundo.

No índice acumulado para janeiro-abril de 2023, frente a igual período do ano anterior, o setor industrial assinalou redução de 1,0%, com resultados negativos em duas das quatro grandes categorias econômicas, 15 dos 25 ramos, 46 dos 80 grupos e 53,5% dos 789 produtos pesquisados. Entre as atividades, as principais influências negativas no total da indústria foram registradas por produtos químicos (-8,1%), produtos de minerais não metálicos (-9,6%), metalurgia (-4,8%) e máquinas e equipamentos (-6,4%), pressionadas, em grande medida, pela menor fabricação dos itens herbicidas, fertilizantes químicos das fórmulas NPK, fungicidas para uso na agricultura, oxigênio, polietileno de alta e de baixa densidade (PEAD e PEBD), etileno não saturado, superfosfatos, fios sintéticos simples, tereftalato de polietileno (PET), inseticidas para uso na agricultura, amaciantes, polipropileno (PP) e ácidos tereftálico, acrílico e metacrílico, na primeira; ladrilhos, placas e azulejos de cerâmica para pavimentação ou revestimento e granito talhado, serrado ou trabalhado de outro modo (inclusive chapas), na segunda; bobinas a quente de aço ao carbono não revestidos, barras, vergalhões, fio-máquina e outros produtos longos de aço relaminados, lingotes, blocos, tarugos ou placas de aço ao carbono, ferronióbio, barras de aço ao carbono e de outras ligas de aço, arames e fios de aço ao carbono, chapas e tiras de alumínio e ouro em formas brutas, na terceira; e máquinas, aparelhos ou equipamentos

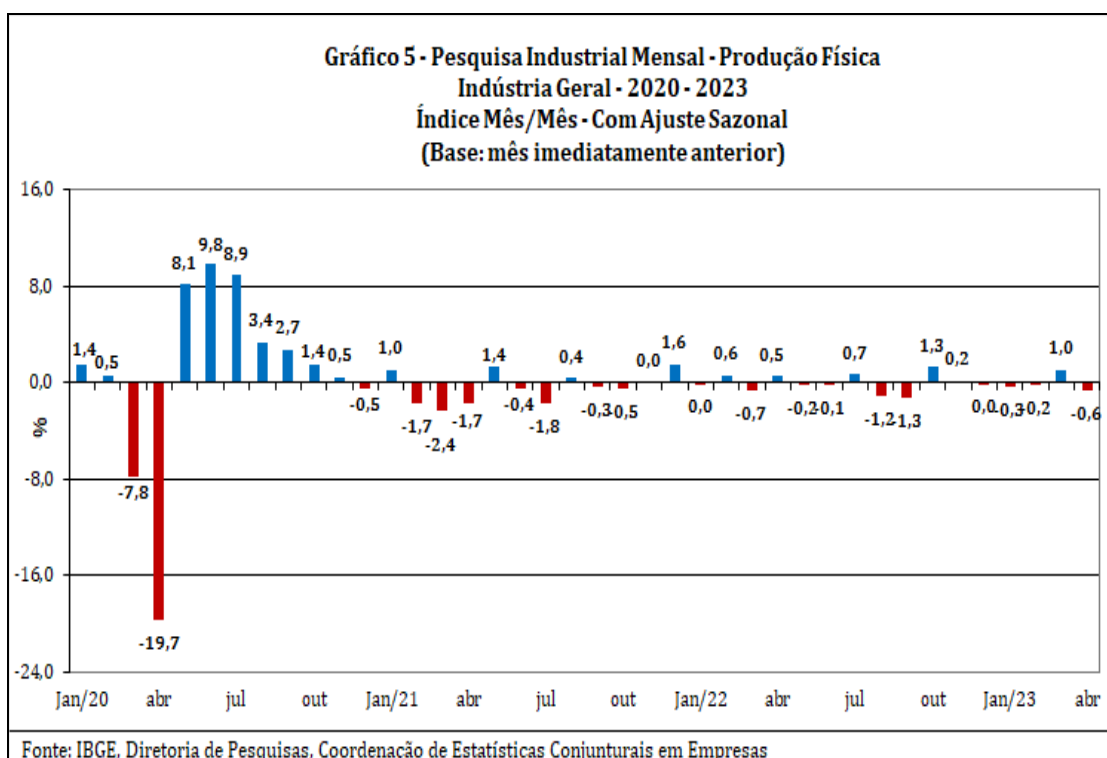
para usos industriais, escavadeiras, tratores agrícolas, máquinas e aparelhos para pulverizar para uso agrícola, semeadores, plantadeiras ou adubadores, compressores usados em aparelhos de refrigeração, árvores de natal molhadas para oleodutos (*pipe-lines*), bombas para líquidos, combustíveis e lubrificantes, máquinas-ferramenta (inclusive prensas) para forjar, estampar ou embutir metais, máquinas e aparelhos para esmagar, moer ou pulverizar substâncias minerais e máquinas para o setor de papel, na quarta. Vale destacar também as contribuições negativas assinaladas pelos ramos de produtos de madeira (-17,5%), de veículos automotores, reboques e carrocerias (-3,5%), de equipamentos de informática, produtos eletrônicos e ópticos (-9,5%), de máquinas, aparelhos e materiais elétricos (-8,5%), de confecção de artigos do vestuário e acessórios (-9,1%) e de produtos de metal (-4,1%). Por outro lado, ainda na comparação com abril de 2022, entre as dez atividades que apontaram expansão na produção, indústrias extrativas (2,9%), coque, produtos derivados do petróleo e biocombustíveis (3,4%) e produtos farmoquímicos e farmacêuticos (17,4%) exerceram as maiores influências na formação da média da indústria, impulsionadas, principalmente, pela maior produção dos itens minérios de ferro, na primeira; álcool etílico, gasolina automotiva, querosenes de aviação e betume de petróleo, na segunda; e medicamentos, na terceira. Outros impactos positivos importantes foram registrados por outros equipamentos de transporte (15,8%), produtos alimentícios (0,9%) e produtos de borracha e de material plástico (3,2%).

Entre as grandes categorias econômicas, o perfil dos resultados para os quatro primeiros meses de 2023 mostrou menor dinamismo para bens de capital (-8,3%), pressionada, em grande parte, pelas reduções observadas na fabricação de bens de capital para fins industriais (-10,2%), para energia elétrica (-18,1%) e para equipamentos de transporte (-5,2%). O setor produtor de bens intermediários (-2,0%) também assinalou resultado negativo e com perda mais intensa do que a verificada na média da indústria (-1,0%). Por outro lado, o segmento de bens de consumo duráveis (5,8%) apontou o avanço mais acentuado no primeiro quadrimestre de 2023, impulsionado, em grande medida, pela maior produção de automóveis (3,4%), de eletrodomésticos (14,4%)

e de motocicletas (17,7%). O setor produtor de bens de consumo semi e não duráveis (2,3%) também mostrou crescimento no indicador acumulado no ano.

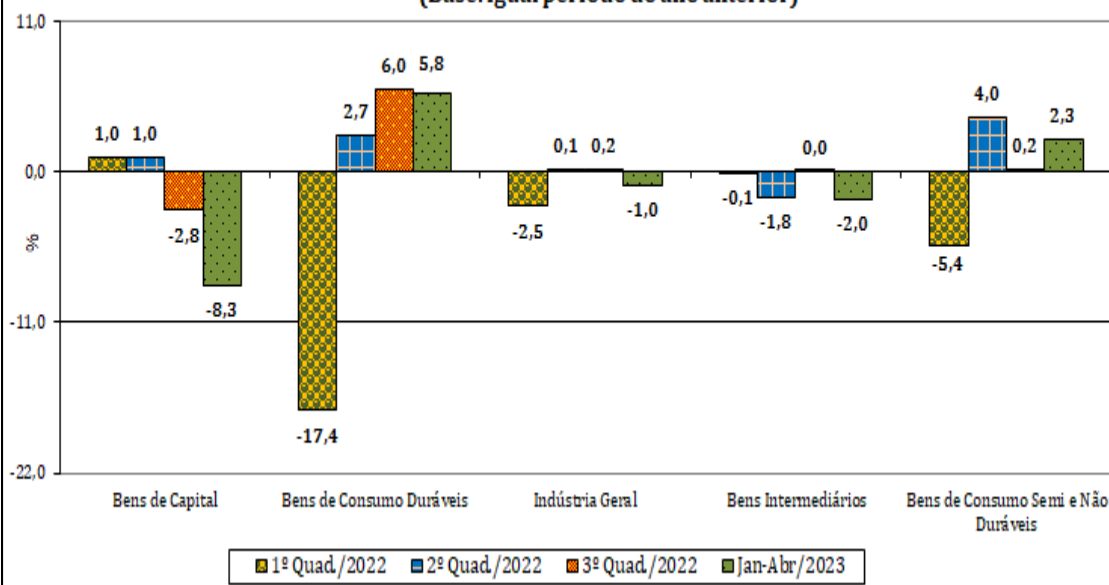


Em síntese, a produção industrial, ao assinalar recuo de 0,6% em abril de 2023 frente ao mês imediatamente anterior, eliminou parte do avanço de 1,0% registrado em março último, quando interrompeu dois meses consecutivos de queda na produção. Nesse mês, verifica-se comportamento predominantemente negativo, alcançando dezesseis dos 25 ramos industriais pesquisados. Cabe citar que, com esses resultados, o setor industrial se encontra 2,0% abaixo do patamar pré-pandemia (fevereiro de 2020) e 18,5% abaixo do nível recorde alcançado em maio de 2011. Ainda na série com ajuste sazonal, no índice de média móvel trimestral, o total da indústria mostrou variação positiva de 0,1% em abril de 2023, após registrar 0,2% em março, -0,2% em fevereiro e 0,0% em janeiro.



No confronto com igual mês do ano anterior, a atividade industrial, ao recuar 2,7% em abril de 2023, marca a queda mais intensa desde janeiro de 2022 (-5,6%) e reverte o avanço assinalado em março último (0,9%). No índice desse mês, observa-se perfil disseminado de taxas negativas, alcançando as quatro grandes categorias econômicas e dezoito dos 25 ramos industriais pesquisados. Vale destacar a influência do efeito-calendário, uma vez que abril de 2023 teve um dia útil a menos do que igual mês do ano anterior. Com isso, o total da indústria assinala queda de 1,0% no fechamento do primeiro quadrimestre de 2023 e mostra perda de ritmo frente ao resultado do último quadrimestre de 2022 (0,2%), ambas as comparações contra igual período do ano anterior. Entre as grandes categorias econômicas, esse movimento de redução foi registrado por bens de capital, que passou de -2,8% no terceiro quadrimestre de 2022 para -8,3% nos quatro primeiros meses de 2023, bens intermediários (de 0,0% para -2,0%) e bens de consumo duráveis (de 6,0% para 5,8%). Por outro lado, o setor produtor de bens de consumo semi e não duráveis (de 0,2% para 2,3%) apontou o único ganho de dinamismo entre os dois períodos.

Gráfico 6 - Pesquisa Industrial Mensal - Produção Física
Indicadores da Produção Industrial
 (Base: igual período do ano anterior)



Fonte: IBGE, Diretoria de Pesquisas, Coordenação de Estatísticas Conjunturais em Empresas

Tabela 1
Indicadores da Produção Industrial por Grandes Categorias Econômicas
Brasil - Abril de 2023

Grandes Categorias Econômicas	Variação (%)			
	Abril 2023 / Março 2023*	Abril 2023 / Abril 2022	Acumulado Janeiro-Abril	Acumulado nos Últimos 12 Meses
Bens de Capital	-11,5	-14,2	-8,3	-3,2
Bens Intermediários	0,4	-2,6	-2,0	-1,3
Bens de Consumo	1,1	-0,7	2,8	2,6
Duráveis	-6,9	-3,5	5,8	4,8
Semiduráveis e não Duráveis	1,1	-0,2	2,3	2,2
Indústria Geral	-0,6	-2,7	-1,0	-0,2

Fonte: IBGE, Diretoria de Pesquisas, Coordenação de Estatísticas Conjunturais em Empresas

*série com ajuste sazonal

Composição da Taxa de Crescimento da Indústria Geral ⁽¹⁾ (p.p.) - Brasil

Abril de 2023

Atividades de Indústria	Abril 2023 / Abril 2022	Acumulado Janeiro-Abril	Acumulado nos Últimos 12 Meses
Indústrias Extrativas	0,21	0,43	
Produtos Alimentícios	0,28	0,13	
Bebidas	-0,22	0,06	
Produtos do Fumo	-0,03	0,01	
Produtos Têxteis	-0,03	-0,02	
Confecção de Artigos do Vestuário e Acessórios	-0,20	-0,19	
Couro, Artigos para Viagem e Calçados	-0,03	-0,02	
Produtos de Madeira	-0,19	-0,22	
Celulose, Papel e Produtos de Papel	-0,09	-0,03	
Impressão e Reprodução de Gravações	0,07	0,02	
Coque, Produtos Derivados do Petróleo e Biocombustíveis	0,43	0,42	
Produtos Químicos	-0,89	-0,61	
Produtos Farmoquímicos e Farmacêuticos	0,41	0,38	
Produtos de Borracha e de Material Plástico	0,04	0,11	
Minerais Não Metálicos	-0,27	-0,28	
Metalurgia	-0,30	-0,26	
Produtos de Metal - exclusive Máquinas e Equipamentos	-0,27	-0,13	
Equipamentos de Informática, Produtos Eletrônicos e Outros	-0,34	-0,21	
Máquinas, Aparelhos e Materiais Elétricos	-0,28	-0,20	
Máquinas e Equipamentos	-0,56	-0,25	
Veículos Automotores, Reboques e Carrocerias	-0,58	-0,21	
Outros Equipamentos de Transporte	0,20	0,18	
Móveis	-0,03	0,03	
Produtos Diversos	-0,03	-0,06	
Manutenção, Reparação e Instalação de Máquinas e Equipamentos.	-0,05	-0,06	
Indústria Geral	-2,7	-1,0	-0,2

Fonte: IBGE, Diretoria de Pesquisas, Coordenação de Estatísticas Conjunturais em Empresas

⁽¹⁾ $C = (I_g - 100) \cdot K$, onde: C=Participação da atividade na formação do total da taxa de crescimento, I_g =Indicador da atividade e K= peso da atividade no total da Indústria Geral.

*No indicador acumulado nos últimos 12 meses, por conta do processo de reformulação da pesquisa, somente a partir de dezembro de 2023 (quando a mesma amostra completará 24 meses de coleta) será publicada a composição da taxa.

Composição da Taxa de Crescimento da Indústria Geral (1) (p.p.) - Brasil

Abril de 2023

Categories Econômicas	Abril 2023 / Abril 2022	Acumulado Janeiro-Abril	Acumulado nos Últimos 12 Meses
1 - Bens de Capital (BK)	-0,86	-0,51	
2 - Bens Intermediários (BI)	-1,62	-1,26	
3 - Bens de Consumo (BC) - (31+32)	-0,20	0,85	
31 - Bens de Consumo Duráveis (BCD)	-0,15	0,24	
32 - Bens de Consumo Semi e Não-Duráveis (BCND)	-0,05	0,61	
Bens Não Especificados Anteriormente	-0,05	-0,06	
Indústria Geral	-2,7	-1,0	-0,2

Fonte: IBGE, Diretoria de Pesquisas, Coordenação de Estatísticas Conjunturais em Empresas

⁽¹⁾ $C=(I_g - 100) \cdot K$, onde: C=Participação da atividade na formação do total da taxa de crescimento, I_g =Indicador da atividade e K= peso da atividade no total da Indústria Geral.

*No indicador acumulado nos últimos 12 meses, por conta do processo de reformulação da pesquisa, somente a partir de dezembro de 2023 (quando a mesma amostra completará 24 meses de coleta) será publicada a composição da taxa.

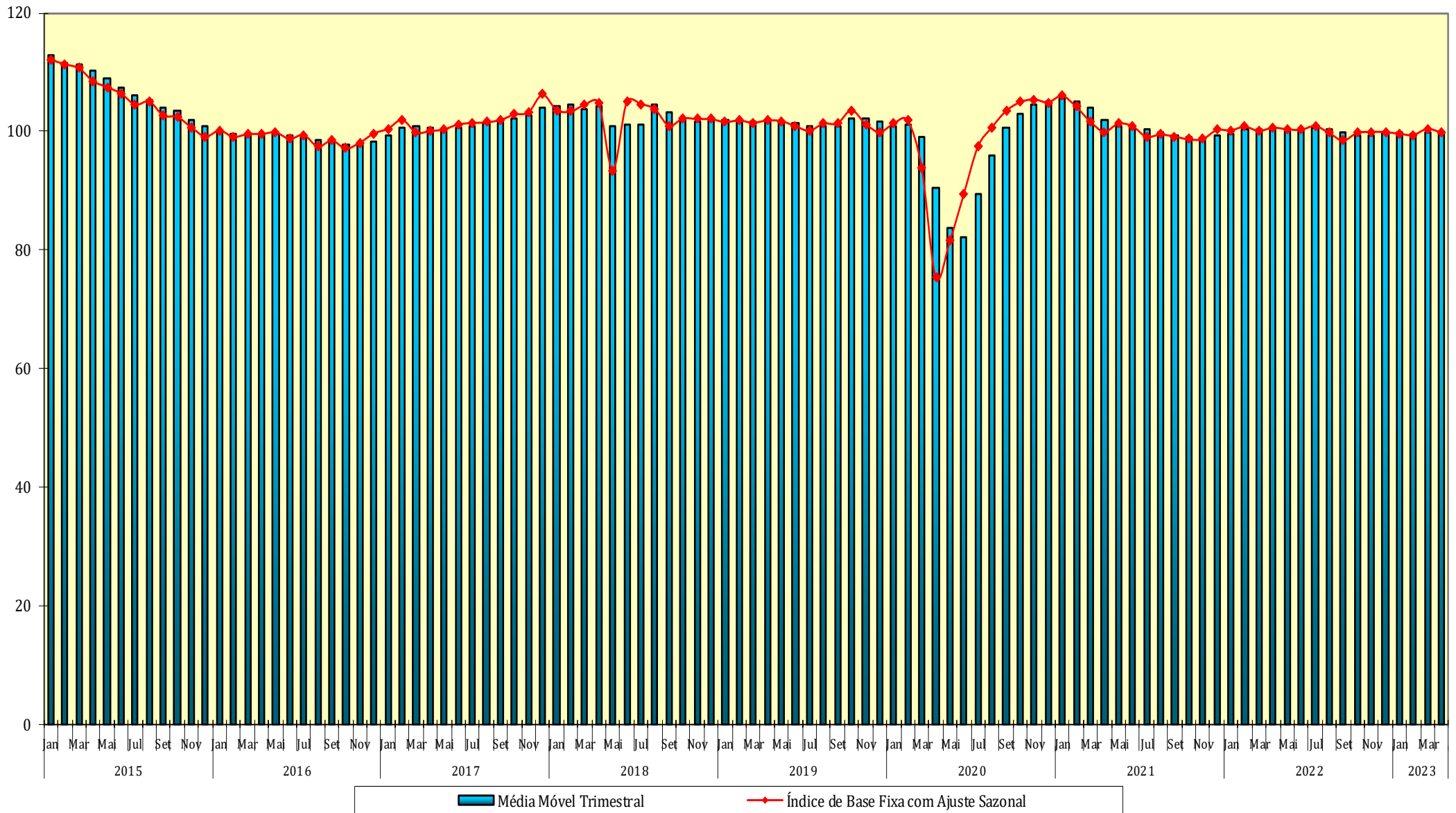
Índices de Média Móvel Trimestral* / 2020-2023

Ano / Mês	Bens de Capital	Bens Intermediários	Bens de Consumo		Indústria Geral	
			Duráveis	Semiduráveis e Não Duráveis		
2020	Jan	82,67150	98,31774	119,52734	106,91941	100,81733
	Fev	84,11170	98,26125	120,68772	106,89134	101,01650
	Mar	83,12757	97,14367	115,47006	103,09860	99,00488
	Abr	70,02109	91,56085	82,64016	95,36540	90,36317
	Mai	58,87092	87,47888	53,10224	88,64527	83,57954
	Jun	56,62401	86,06587	48,88446	88,97701	82,11131
	Jul	65,85354	92,13534	76,60063	94,67886	89,45572
	Ago	71,93681	97,72144	101,94077	99,20002	95,85460
	Set	78,87808	102,17310	115,70521	102,66191	100,51522
	Out	83,88490	103,50229	121,60584	104,95073	103,01419
	Nov	91,07996	103,73249	125,44654	107,11059	104,58509
	Dez	94,95116	103,73441	125,58399	107,03896	105,07117
2021	Jan	98,24063	103,42382	123,23902	107,56434	105,43255
	Fev	100,19482	103,03098	120,38729	107,37477	105,01555
	Mar	99,50185	102,37659	114,97985	104,95800	103,93568
	Abr	99,48162	101,65595	112,67033	101,13981	101,91475
	Mai	98,50909	101,55448	108,11863	98,55696	100,96844
	Jun	100,19158	101,41999	107,00520	98,34117	100,70844
	Jul	101,53884	101,13383	102,33169	98,63666	100,43249
	Ago	101,78794	100,62994	98,52121	98,44275	99,81687
	Set	101,21403	100,16908	94,37915	98,92386	99,23414
	Out	99,49299	99,66441	91,00572	98,99066	99,08650
	Nov	99,50559	99,12310	92,77723	98,86308	98,82731
	Dez	99,92710	99,17022	97,30484	98,71671	99,19021
2022	Jan	99,09666	99,88297	98,58699	98,64723	99,69515
	Fev	100,27833	100,94751	98,05094	99,10047	100,39469
	Mar	100,78273	101,53072	94,46227	98,04990	100,35126
	Abr	102,27559	101,97926	96,55286	98,44033	100,49665
	Mai	103,02435	101,13066	98,35219	98,95134	100,36177
	Jun	102,52480	100,04780	101,78597	100,86713	100,41697
	Jul	101,41835	99,40436	101,72458	102,62614	100,51577
	Ago	101,02450	99,02890	103,01882	102,75947	100,30496
	Set	100,04245	98,73030	101,85838	101,71840	99,70869
	Out	99,05906	98,62240	102,28113	99,80068	99,31852
	Nov	97,40024	99,36188	101,71472	98,86510	99,37488
	Dez	96,53482	100,06844	101,79289	99,59784	99,85264
2023	Jan	95,41538	99,79871	102,85520	100,31526	99,80500
	Fev	93,43056	99,48942	102,48338	100,96823	99,63326
	Mar	94,72854	99,69394	102,38807	100,79871	99,80959
	Abr	93,61691	100,29163	100,17076	100,95369	99,88213

Fonte: IBGE, Diretoria de Pesquisas, Coordenação de Estatísticas Conjunturais em Empresas

*Séries com ajuste sazonal

Indústria Geral
Índice de Base Fixa Mensal x Índice de Média Móvel Trimestral
Séries com Ajuste Sazonal - 2015-2023

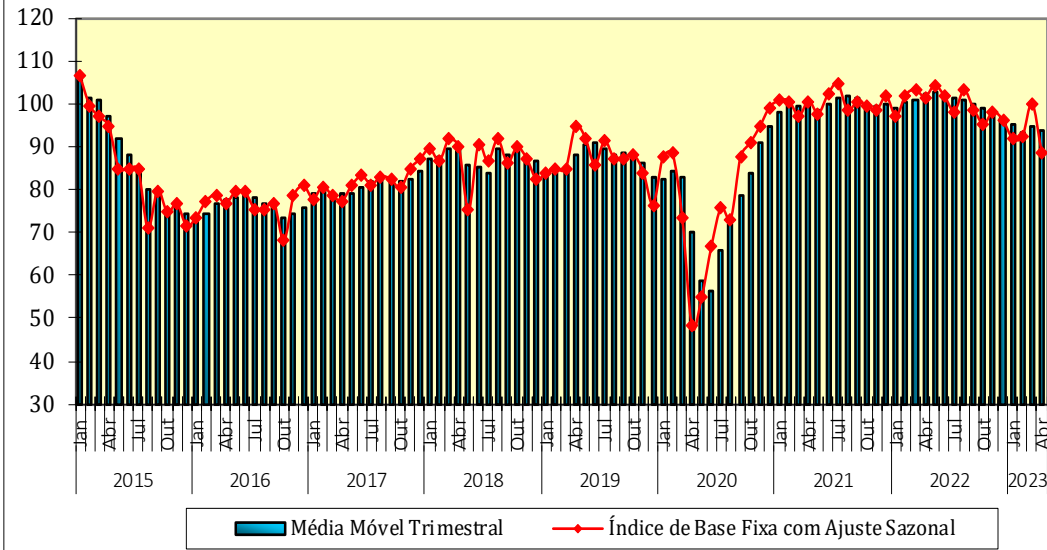


Fonte: IBGE, Diretoria de Pesquisas, Coordenação de Estatísticas Conjunturais em Empresas

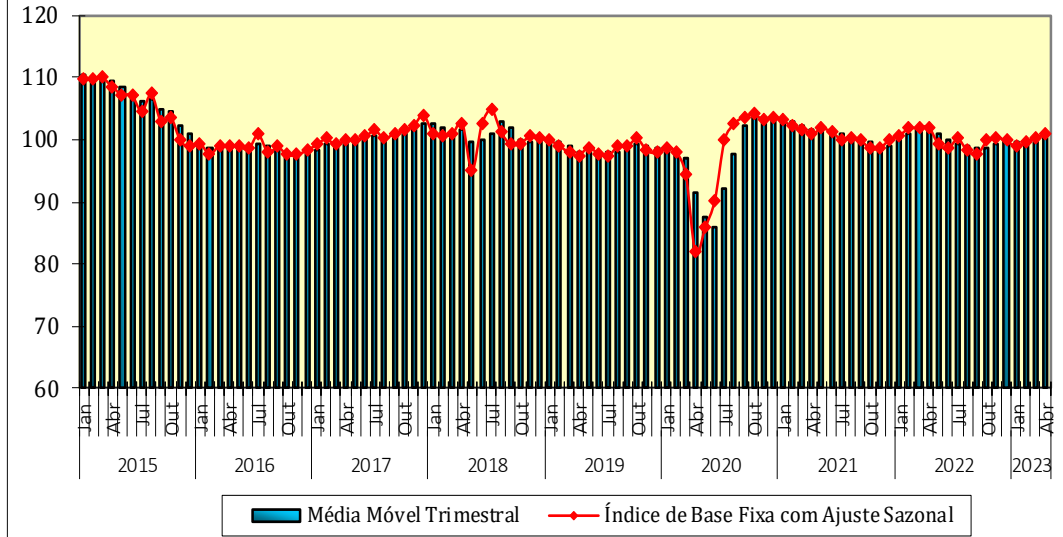
* Série com ajuste sazonal

Categorias Econômicas
Índice de Base Fixa Mensal x Índice de Média Móvel Trimestral
Séries com Ajuste Sazonal - 2015-2023

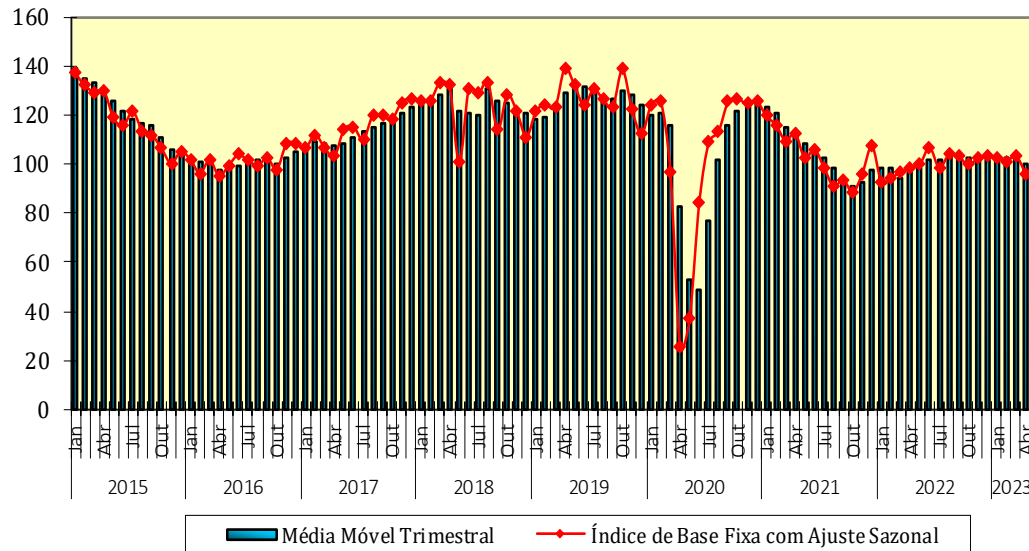
Bens de Capital



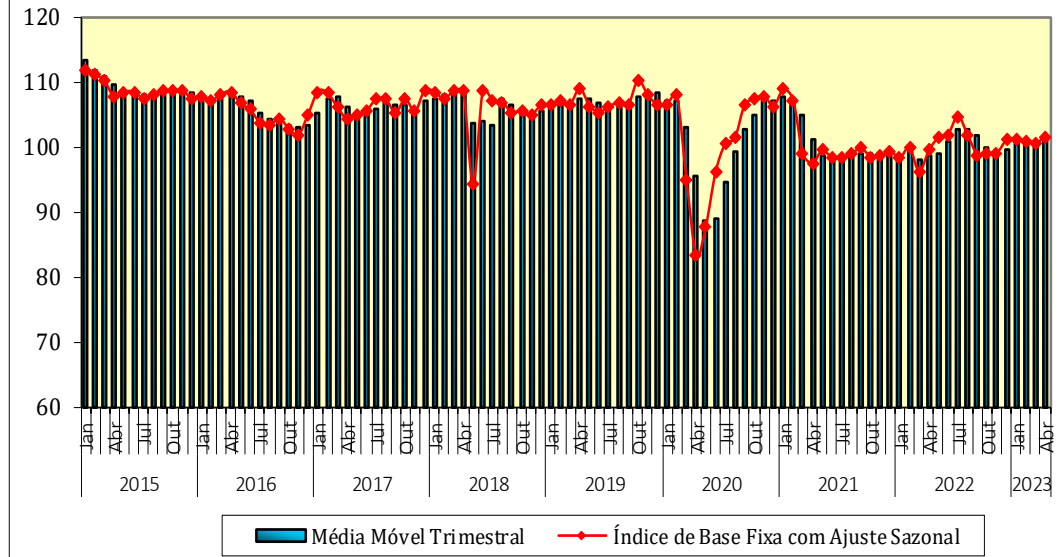
Bens Intermediários



Bens de Consumo Duráveis



Bens de Consumo Semiduráveis e Não Duráveis



Fonte: IBGE, Diretoria de Pesquisas, Coordenação de Estatísticas Conjunturais em Empresas

Pesquisa Industrial Mensal - Produção Física
Indicadores da Produção Industrial, segundo as Seções e Atividades de Indústria (Número índice)
Brasil - 2023

Seções e Atividades de Indústria	Base fixa mensal (1)			Mensal (2)			Acumulado (3)			Últimos 12 meses (4)		
	Fev	Mar	Abr	Fev	Mar	Abr	Jan-Fev	Jan-Mar	Jan-Abr	Até-Fev	Até-Mar	Até-Abr
1- Indústria geral	87,58358	99,28347	92,04334	- 2,4	0,9	- 2,7	- 1,1	- 0,4	- 1,0	- 0,2	0,0	- 0,2
2 - Indústrias extrativas	91,78596	100,53411	97,14607	5,1	3,3	1,4	3,5	3,4	2,9	- 2,3	- 2,1	- 1,9
3 - Indústrias de transformação	86,86717	99,07027	91,17344	- 3,7	0,5	- 3,5	- 1,9	- 1,0	- 1,6	0,0	0,3	0,0
3.10 - Fabricação de produtos alimentícios	84,65811	95,42769	89,70203	- 3,8	0,7	2,0	0,4	0,5	0,9	0,6	- 0,2	- 0,1
3.11 - Fabricação de bebidas	96,94819	103,84096	89,32321	8,2	2,0	- 7,2	6,4	4,8	1,8	5,0	4,1	2,5
3.12 - Fabricação de produtos do fumo	77,87486	141,64368	137,72789	18,1	- 1,9	- 3,9	11,8	4,2	1,4	9,9	7,3	5,5
3.13 - Fabricação de produtos têxteis	96,47002	107,70269	97,15317	- 2,6	1,4	- 2,2	- 2,6	- 1,2	- 1,4	- 9,3	- 7,5	- 6,8
3.14 - Confecção de artigos do vestuário e acessórios	84,15329	97,33189	84,70611	- 10,9	- 7,3	- 9,9	- 9,8	- 8,9	- 9,1	- 7,2	- 7,5	- 8,3
3.15 - Preparação de couros e fabricação de artefatos de couro, artigos para viagem e calçados	88,66250	103,03540	88,83378	- 1,9	- 1,4	- 2,1	- 1,0	- 1,2	- 1,4	4,0	3,7	2,7
3.16 - Fabricação de produtos de madeira	86,33462	98,90198	90,41818	- 17,1	- 15,5	- 15,9	- 19,3	- 18,0	- 17,5	- 16,2	- 17,1	- 17,6
3.17 - Fabricação de celulose, papel e produtos de papel	88,52967	97,31701	94,57779	1,5	- 1,4	- 2,4	0,4	- 0,2	- 0,8	3,5	3,4	2,9
3.18 - Impressão e reprodução de gravações	98,11005	102,93577	91,99575	6,9	17,5	13,3	- 8,4	- 0,5	2,5	- 7,8	- 3,2	- 2,3
3.19 - Fabricação de coque, de produtos derivados do petróleo e de biocombustíveis	79,75097	89,36092	97,53171	1,6	11,2	3,2	- 0,3	3,4	3,4	6,4	7,9	6,9
3.20 Fabricação de produtos químicos	83,53068	90,47035	81,27915	- 8,0	- 9,5	- 12,2	- 5,3	- 6,8	- 8,1	0,8	- 0,5	- 1,9
3.21 - Fabricação de produtos farmo químicos e farmacêuticos	97,20521	111,57753	104,35425	6,7	15,7	18,1	18,1	17,2	17,4	3,6	5,6	7,9
3.22 - Fabricação de produtos de borracha e de material plástico	95,00525	107,72705	99,14602	1,5	4,4	1,2	3,5	3,8	3,2	- 2,5	- 0,8	0,0
3.23 - Fabricação de produtos de minerais não-metálicos	84,50000	98,39113	90,65900	- 11,3	- 7,3	- 9,6	- 10,9	- 9,6	- 9,6	- 6,1	- 6,6	- 7,0
3.24 - Metalurgia	91,51516	100,93638	97,46317	- 4,8	- 5,4	- 5,5	- 4,1	- 4,6	- 4,8	- 4,5	- 4,8	- 5,0
3.25 - Fabricação de produtos de metal, exceto máquinas e equipamentos	90,51235	102,85507	89,68618	- 4,9	- 1,3	- 8,7	- 3,3	- 2,6	- 4,1	- 6,9	- 5,6	- 5,3
3.26 - Fabricação de equipamentos de informática, produtos eletrônicos e ópticos	83,75950	115,65765	84,79758	- 11,8	0,3	- 15,7	- 12,2	- 7,4	- 9,5	- 1,6	- 1,2	- 2,9
3.27 - Fabricação de máquinas, aparelhos e materiais elétricos	86,26842	97,83874	83,25397	- 12,6	- 3,8	- 12,2	- 9,2	- 7,3	- 8,5	- 9,2	- 7,5	- 7,2
3.28 - Fabricação de máquinas e equipamentos	88,34058	105,36566	83,25125	- 9,0	- 1,3	- 14,3	- 5,1	- 3,7	- 6,4	- 2,3	- 2,6	- 3,5
3.29 - Fabricação de veículos automotores, reboques e carrocerias	86,38239	104,14546	82,80867	- 6,1	- 0,1	- 9,7	- 2,3	- 1,4	- 3,5	4,6	4,5	4,3
3.30 - Fabricação de outros equipamentos de transporte, exceto veículos automotores	101,82850	122,69272	104,87377	- 2,2	22,3	19,2	10,8	14,8	15,8	9,0	11,3	13,9
3.31 - Fabricação de móveis	88,19596	103,18103	89,21498	- 0,7	4,2	- 2,6	4,1	4,1	2,4	- 10,4	- 8,0	- 7,4
3.32 - Fabricação de produtos diversos	88,80941	104,76398	93,85418	- 8,3	- 1,8	- 2,4	- 7,3	- 5,3	- 4,6	- 4,9	- 4,1	- 3,8
3.33 - Manutenção, reparação e instalação de máquinas e equipamentos	92,99962	102,46599	93,62765	- 4,8	- 3,1	- 2,8	- 3,6	- 3,4	- 3,3	- 2,1	- 2,0	- 1,9

Fonte: IBGE, Diretoria de Pesquisas, Coordenação de Estatísticas Conjunturais em Empresas

Nota: Ponderação PIA-2019, sem ajuste sazonal

(1) Base: média de 2022 = 100

(2) Base: igual mês do ano anterior = 100

(3) Base: igual período do ano anterior = 100

(4) Base: últimos doze meses anteriores = 100

Pesquisa Industrial Mensal - Produção Física
Indicadores da Produção Industrial, segundo as Grandes Categorias Econômicas (Número índice)
Brasil - 2023

Grandes Categorias Econômicas	Base fixa mensal (1)			Mensal (2)			Acumulado (3)			Últimos 12 meses (4)		
	Fev	Mar	Abr	Fev	Mar	Abr	Jan-Fev	Jan-Mar	Jan-Abr	Até-Fev	Até-Mar	Até-Abr
1 Bens de capital	84,28177	106,00215	81,31701	- 12,4	- 0,5	- 14,2	- 9,7	- 6,3	- 8,3	- 1,7	- 2,1	- 3,2
110 Bens de capital, exceto equipamentos de transporte industrial	83,44728	102,20070	80,06075	- 15,1	- 4,9	- 16,7	- 12,5	- 9,7	- 11,4	- 3,3	- 3,9	- 5,1
120 Equipamentos de transporte industrial	86,84681	117,68705	85,17850	- 3,1	13,6	- 6,3	0,4	5,7	2,6	2,9	3,4	2,9
2 Bens intermediários	88,27698	98,91612	94,16834	- 2,8	- 1,1	- 2,6	- 2,2	- 1,8	- 2,0	- 0,9	- 1,0	- 1,3
210 Alimentos e bebidas básicos, destinados principalmente à indústria	88,93864	116,21535	97,36785	- 6,7	0,1	15,5	- 14,3	- 9,0	- 3,8	3,6	3,2	6,0
220 Alimentos e bebidas elaborados, destinados principalmente à indústria	67,72265	81,52899	85,95982	- 0,7	6,8	8,0	3,8	4,9	5,7	3,3	2,8	3,3
230 Insumos industriais básicos	88,82521	101,94210	99,08260	7,9	9,5	5,7	6,7	7,7	7,2	- 2,3	- 1,4	- 0,8
240 Insumos industriais elaborados	88,72663	98,06247	91,00863	- 5,6	- 5,1	- 6,7	- 4,6	- 4,8	- 5,3	- 3,0	- 3,1	- 3,4
250 Combustíveis e lubrificantes básicos	93,64563	100,93066	97,46850	2,7	- 3,2	- 3,3	0,6	- 0,7	- 1,4	- 1,0	- 1,6	- 1,7
260 Combustíveis e lubrificantes elaborados - exceto gasolinas para automóvel	91,03900	102,28553	105,02260	- 2,7	6,4	2,8	- 4,2	- 0,7	0,2	4,4	5,0	3,5
270 Peças e acessórios para bens de capital	85,54556	110,27783	87,11207	- 13,3	- 1,3	- 11,3	- 11,5	- 7,7	- 8,6	- 1,7	- 2,3	- 3,1
280 Peças e acessórios para equipamentos de transporte	88,89965	98,95840	89,83289	- 6,9	- 6,5	- 3,6	- 1,2	- 3,2	- 3,3	3,2	3,1	3,7
3 Bens de consumo	86,65767	98,60068	89,98928	0,5	5,7	- 0,7	3,1	4,0	2,8	1,4	2,5	2,6
31 Bens de consumo duráveis	91,89835	112,39644	88,31849	2,1	11,1	- 3,5	7,6	8,9	5,8	1,3	3,7	4,8
311 Bens de consumo duráveis - exceto automóveis para passageiros e equipamentos de transporte não industrial	94,22739	109,52046	94,14243	- 0,2	10,9	3,8	4,0	6,4	5,8	- 8,9	- 5,5	- 3,5
312 Automóveis para passageiros	87,88211	112,69192	80,25318	2,6	10,6	- 12,9	8,2	9,1	3,4	10,6	11,7	11,5
313 Equipamentos de transporte não industrial	101,41154	128,71950	100,20448	14,8	15,1	7,6	29,6	23,6	19,5	10,2	11,8	13,9
32 Bens de consumo semiduráveis e não duráveis	85,82707	96,44420	90,25408	0,2	4,7	- 0,2	2,4	3,2	2,3	1,5	2,2	2,2
321 Bens de consumo semiduráveis	86,64538	101,46343	84,84154	- 7,3	- 1,8	- 11,9	- 6,5	- 4,8	- 6,6	- 3,7	- 3,2	- 4,6
322 Bens de consumo não duráveis	94,61190	108,25386	99,15511	4,2	9,6	7,8	8,5	8,9	8,6	2,3	4,0	4,8
323 Alimentos e bebidas básicos, destinados principalmente ao consumo doméstico	92,47109	107,07408	92,96206	- 5,7	0,4	- 5,3	- 5,4	- 3,4	- 3,9	-	-	-
324 Alimentos e bebidas elaborados, destinados principalmente ao consumo doméstico	91,48419	100,52943	90,06551	- 1,4	0,1	- 1,5	1,8	1,3	0,6	1,9	1,5	1,2
325 Gasolinas para automóvel (motor spirit)	59,17547	66,38643	85,30539	12,8	30,6	6,3	7,4	14,5	11,8	3,5	5,7	6,2
9 Bens não especificados anteriormente	92,15505	101,53526	92,77737	- 5,1	- 3,6	- 3,2	- 3,7	- 3,7	- 3,6	- 2,0	- 2,0	- 1,8

Fonte: IBGE, Diretoria de Pesquisas, Coordenação de Estatísticas Conjunturais em Empresas

Nota: Ponderação PIA-2019, sem ajuste sazonal

(1) Base: média de 2022 = 100

(2) Base: igual mês do ano anterior = 100

(3) Base: igual período do ano anterior = 100

(4) Base: últimos doze meses anteriores = 100

Pesquisa Industrial Mensal - Produção Física

Indicadores da Produção Industrial, segundo os Grupos e Classes Industriais Selecionados (Número índice)

Brasil - 2023

Grupos e Classes Industriais Selecionados	Base fixa mensal (1)			Mensal (2)			Acumulado (3)			Últimos 12 meses (4)		
	Fev	Mar	Abr	Fev	Mar	Abr	Jan-Fev	Jan-Mar	Jan-Abr	Até-Fev	Até-Mar	Até-Abr
10.1 Abate e fabricação de produtos de carne	92,61278	101,82078	94,23464	- 0,9	0,7	3,5	2,6	1,9	2,3	4,8	4,6	4,9
10.11 Abate de reses, exceto suínos	89,26043	88,87699	93,90744	- 0,7	- 8,7	9,4	- 1,2	- 3,8	- 0,7	10,4	8,1	8,3
10.12 Abate de suínos, aves e outros pequenos animais	95,03949	109,17273	95,36719	- 0,3	5,4	3,4	4,5	4,8	4,5	1,9	2,9	3,7
10.13 Fabricação de produtos de carne	87,77083	98,06525	87,13054	- 6,8	0,5	- 15,3	2,8	2,0	- 2,7	- 10,2	- 8,7	- 9,3
10.2 Preservação do pescado e fabricação de produtos do pescado	106,19870	94,96274	74,49781	1,0	- 3,3	- 8,4	8,8	4,9	2,0	27,5	25,1	22,7
10.3 Fabricação de conservas de frutas, legumes e outros vegetais	74,46524	67,55010	50,22704	- 0,2	0,3	- 8,1	9,3	6,7	3,9	12,6	11,4	7,9
10.4 Fabricação de óleos e gorduras vegetais e animais	85,40228	110,51298	108,25838	- 6,6	1,9	1,5	- 1,3	0,0	0,4	0,2	0,0	- 0,5
10.41 Fabricação de óleos vegetais em bruto, exceto óleo de milho	86,22469	111,43777	111,31777	- 4,9	1,8	4,7	0,2	0,8	1,9	- 0,1	- 0,2	- 0,1
10.42 Fabricação de óleos vegetais refinados, exceto óleo de milho	86,98179	117,81416	107,76486	- 6,6	5,6	- 4,6	0,1	2,2	0,3	6,4	4,8	2,9
10.43 Fabricação de margarina e outras gorduras vegetais e de óleos não-comestíveis de animais	78,29060	94,82316	90,67102	- 16,3	- 2,8	- 9,1	- 11,1	- 8,2	- 8,5	- 2,5	- 2,5	- 4,9
10.5 Laticínios	95,82526	103,43998	91,84473	- 0,5	- 1,6	- 2,2	1,7	0,6	- 0,1	- 2,5	- 2,4	- 2,0
10.6 Moagem, fabricação de produtos amiláceos e de alimentos para animais	90,49501	105,49948	97,78314	- 7,3	- 2,4	2,9	- 4,1	- 3,5	- 2,0	- 3,9	- 4,4	- 3,6
10.61 Beneficiamento de arroz e fabricação de produtos do arroz	85,03112	113,63701	101,94440	- 14,4	- 0,4	13,3	- 10,1	- 6,5	- 2,0	- 2,2	- 1,9	1,1
10.62 Moagem de trigo e fabricação de derivados	85,57704	99,78511	94,55544	- 6,7	- 11,6	- 4,5	- 2,2	- 5,8	- 5,5	- 1,9	- 4,0	- 4,6
10.7 Fabricação e refino de açúcar	21,95795	24,69087	48,88750	- 20,8	41,8	29,1	- 13,4	- 0,7	9,3	1,9	2,5	5,4
10.8 Torrefação e moagem de café	90,90662	111,47779	107,34971	- 2,7	1,7	4,0	4,2	3,3	3,4	- 7,0	- 7,6	- 6,8
10.9 Fabricação de outros produtos alimentícios	88,97392	101,60326	91,21946	- 5,7	0,7	- 2,6	- 1,4	- 0,6	- 1,1	4,6	4,0	3,4
11.1 Fabricação de bebidas alcoólicas	99,67826	103,26207	88,46136	13,2	2,7	- 10,8	6,9	5,5	1,3	1,8	1,4	- 0,3
11.2 Fabricação de bebidas não-alcoólicas	93,93572	104,47974	90,27420	2,8	1,2	- 3,0	5,8	4,2	2,4	8,6	7,0	5,5
13.1 Preparação e fiação de fibras têxteis	88,05907	96,71770	89,79124	- 14,7	- 9,6	- 15,3	- 16,2	- 13,9	- 14,3	- 23,0	- 21,4	- 21,1
13.2 Tecelagem, exceto malha	107,99103	121,26607	113,15329	2,4	8,7	13,5	1,8	4,3	6,5	- 7,4	- 5,4	- 3,8
13.3 Fabricação de tecidos de malha	92,49284	104,31747	87,67128	1,8	- 0,7	- 8,4	2,0	1,0	- 1,4	1,0	1,8	1,5
13.5 Fabricação de artefatos têxteis, exceto vestuário	91,11392	101,33119	89,52313	- 4,0	- 0,3	- 8,3	- 2,7	- 1,8	- 3,4	- 6,5	- 4,7	- 4,4
14.1 Confeção de artigos do vestuário e acessórios	84,13131	96,84614	84,09040	- 10,6	- 7,7	- 10,7	- 9,9	- 9,1	- 9,5	- 8,5	- 8,6	- 9,3
14.2 Fabricação de artigos de malharia e tricotagem	85,09850	118,22305	111,18688	- 20,4	9,5	25,4	- 2,1	2,2	7,5	25,5	22,3	20,9
15.1 Curtimento e outras preparações de couro	90,94548	98,90229	93,93715	- 7,6	- 12,9	- 6,8	- 6,2	- 8,7	- 8,2	- 9,5	- 8,5	- 7,0

Fonte: IBGE, Diretoria de Pesquisas, Coordenação de Estatísticas Conjunturais em Empresas

Nota: Ponderação PIA-2019

(1) Base: média de 2022 = 100

(2) Base: igual mês do ano anterior = 100

(3) Base: igual período do ano anterior = 100

(4) Base: últimos doze meses anteriores = 100

Pesquisa Industrial Mensal - Produção Física
Indicadores da Produção Industrial, segundo os Grupos e Classes Industriais Selecionados (Número índice)
Brasil - 2023

Grupos e Classes Industriais Selecionados	Base fixa mensal (1)			Mensal (2)			Acumulado (3)			Últimos 12 meses (4)		
	Fev	Mar	Abr	Fev	Mar	Abr	Jan-Fev	Jan-Mar	Jan-Abr	Até-Fev	Até-Mar	Até-Abr
15.3 Fabricação de calçados	88,78692	105,75813	89,04790	0,4	3,3	- 0,8	1,2	2,0	1,3	5,9	5,8	4,5
16.1 Desdobramento de madeira	85,19716	96,45435	89,09008	- 17,6	- 17,8	- 16,5	- 20,0	- 19,2	- 18,6	- 13,8	- 14,9	- 15,4
16.2 Fabricação de produtos de madeira, cortiça e material trançado, exceto móveis	86,90934	100,13869	91,08923	- 16,8	- 14,3	- 15,7	- 19,0	- 17,3	- 16,9	- 17,4	- 18,2	- 18,7
17.1 Fabricação de celulose e outras pastas para a fabricação de papel	86,75406	97,38843	95,90811	1,2	- 0,5	- 5,8	2,4	1,4	- 0,5	9,8	9,0	7,3
17.2 Fabricação de papel, cartolina e papel-cartão	86,88417	91,75712	89,26991	- 2,7	- 10,3	- 2,8	- 8,8	- 9,3	- 7,8	- 5,1	- 5,7	- 5,2
17.3 Fabricação de embalagens de papel, cartolina, papel-cartão e papelão ondulado	89,29414	99,14019	95,08569	3,1	3,5	2,2	0,9	1,8	1,9	0,3	1,4	1,8
17.4 Fabricação de produtos diversos de papel, cartolina, papel-cartão e papelão ondulado	94,88383	101,04500	95,75016	4,9	0,4	3,6	4,8	3,3	3,3	2,6	3,2	3,2
18.1 Atividade de impressão	106,29370	108,26834	95,34526	20,0	26,2	19,6	- 5,1	4,0	7,4	- 6,4	- 1,1	0,2
19.2 Fabricação de produtos derivados do petróleo	91,97086	102,02411	103,43546	0,7	9,0	1,2	- 1,3	2,1	1,8	6,3	7,0	5,0
19.3 Fabricação de biocombustíveis	19,51916	26,94409	68,43213	28,4	78,4	20,8	26,8	42,7	31,0	- 2,8	- 0,1	3,8
20.1 Fabricação de produtos químicos inorgânicos	80,65771	79,62490	74,40071	- 15,2	- 15,8	- 18,7	- 10,2	- 12,0	- 13,6	- 8,1	- 9,3	- 11,3
20.12 Fabricação de intermediários para fertilizantes	77,99477	73,85284	62,51431	- 14,9	- 22,8	- 29,7	- 7,6	- 12,9	- 17,0	3,6	- 0,8	- 2,9
20.13 Fabricação de adubos e fertilizantes	78,41192	71,25991	65,15082	- 17,0	- 19,3	- 24,6	- 11,5	- 13,8	- 16,3	- 14,6	- 16,0	- 18,9
20.14 Fabricação de gases industriais	87,15297	96,12623	96,22611	- 15,0	- 4,9	- 3,4	- 11,9	- 9,6	- 8,1	- 8,5	- 7,9	- 8,2
20.2 Fabricação de produtos químicos orgânicos	87,95690	98,75271	91,63617	- 12,6	- 11,3	- 15,5	- 15,3	- 13,9	- 14,3	- 7,9	- 9,7	- 11,3
20.3 Fabricação de resinas e elastômeros	90,63435	106,54899	92,39086	- 7,5	- 5,3	- 10,2	- 15,1	- 11,7	- 11,3	- 6,9	- 7,4	- 8,0
20.4 Fabricação de fibras artificiais e sintéticas	92,42600	99,16037	68,14603	- 20,5	- 21,7	- 32,5	- 23,5	- 22,8	- 25,0	- 2,1	- 6,8	- 10,3
20.5 Fabricação de defensivos agrícolas e desinfestantes domissanitários	69,35731	59,65954	49,11150	- 11,2	- 36,3	- 30,3	- 7,0	- 18,3	- 21,0	29,7	21,0	15,6
20.6 Fabricação de sabões, detergentes, produtos de limpeza, cosméticos, produtos de perfumaria e de higiene pessoal	91,67726	110,67986	100,60016	- 0,3	9,7	2,6	7,2	8,1	6,7	- 0,9	0,9	1,3
20.61 Fabricação de sabões e detergentes sintéticos	89,90617	110,83577	96,65539	0,5	4,1	- 6,7	3,2	3,6	0,8	0,8	1,1	- 0,2
20.62 Fabricação de produtos de limpeza e polimento	99,81995	113,32009	103,94889	4,2	7,7	6,5	4,9	5,9	6,1	- 4,1	- 2,2	- 0,1
20.63 Fabricação de cosméticos, produtos de perfumaria e de higiene pessoal	91,00885	109,74129	103,50498	- 2,3	16,5	11,6	12,2	13,7	13,2	- 4,1	- 0,5	1,5
20.7 Fabricação de tintas, vernizes, esmaltes, lacas e produtos afins	81,66832	101,41370	91,17317	- 2,5	1,5	- 6,9	0,8	1,1	- 1,1	- 4,7	- 4,3	- 4,5
20.9 Fabricação de produtos e preparados químicos diversos	87,91907	94,45647	86,21521	0,0	- 0,6	- 6,7	4,5	2,7	0,4	5,7	5,9	5,5
22.1 Fabricação de produtos de borracha	89,87445	103,21542	93,58978	- 6,6	- 4,5	- 7,2	- 5,9	- 5,4	- 5,8	- 4,7	- 4,7	- 5,0
22.11 Fabricação de pneumáticos e de câmaras-de-ar	84,17418	98,41562	90,50653	- 12,1	- 8,9	- 10,8	- 11,2	- 10,4	- 10,5	- 7,8	- 8,1	- 8,5

Fonte: IBGE, Diretoria de Pesquisas, Coordenação de Estatísticas Conjunturais em Empresas

Nota: Ponderação PIA-2019

(1) Base: média de 2022 = 100

(2) Base: igual mês do ano anterior = 100

(3) Base: igual período do ano anterior = 100

(4) Base: últimos doze meses anteriores = 100

Pesquisa Industrial Mensal - Produção Física

Indicadores da Produção Industrial, segundo os Grupos e Classes Industriais Selecionados (Número índice)

Brasil - 2023

Grupos e Classes Industriais Selecionados	Base fixa mensal (1)			Mensal (2)			Acumulado (3)			Últimos 12 meses (4)		
	Fev	Mar	Abr	Fev	Mar	Abr	Jan-Fev	Jan-Mar	Jan-Abr	Até-Fev	Até-Mar	Até-Abr
22.2 Fabricação de produtos de material plástico	97,05262	109,52735	101,36316	4,8	8,2	4,7	7,5	7,7	6,9	- 1,5	0,8	2,1
22.21 Fabricação de laminados planos e tubulares de material plástico	92,82008	103,06456	96,38160	0,6	0,2	- 1,7	7,0	4,5	2,9	2,4	3,0	3,0
22.22 Fabricação de embalagens de material plástico	95,63847	107,70316	100,31019	- 1,0	9,2	3,4	2,7	4,9	4,5	- 0,3	1,9	2,5
22.23 Fabricação de tubos e acessórios de material plástico para uso na construção	108,58423	119,18471	118,73752	16,3	10,7	15,1	13,6	12,5	13,2	- 4,5	- 2,0	0,9
23.1 Fabricação de vidro e de produtos do vidro	88,91998	104,91828	99,96484	- 7,9	7,3	9,3	- 7,7	- 2,8	0,1	- 1,8	- 0,5	1,2
23.2 Fabricação de cimento	90,61110	107,34393	96,63098	3,1	7,1	- 1,5	6,2	6,5	4,4	0,7	1,3	1,1
23.3 Fabricação de artefatos de concreto, cimento, fibrocimento, gesso e materiais semelhantes	87,53598	101,63434	90,58391	- 4,9	- 3,6	- 6,2	1,0	- 0,7	- 2,1	- 4,2	- 4,2	- 4,1
23.4 Fabricação de produtos cerâmicos	75,43101	86,79196	85,12123	- 25,9	- 22,7	- 20,0	- 30,3	- 27,7	- 25,8	- 14,6	- 16,5	- 17,9
23.9 Aparelhamento de pedras e fabricação de outros produtos de minerais não-metálicos	83,72045	96,83679	86,60703	- 13,1	- 11,9	- 18,4	- 14,7	- 13,7	- 14,9	- 9,6	- 9,9	- 10,8
24.1 Produção de ferro-gusa e de ferro ligas	103,13802	114,62723	115,24536	- 1,4	2,8	- 0,6	0,8	1,5	1,0	- 3,9	- 4,1	- 5,2
24.2 Siderurgia	87,65975	96,06098	95,70712	- 9,0	- 11,7	- 9,3	- 9,0	- 10,0	- 9,8	- 9,0	- 9,9	- 10,1
24.3 Produção de tubos de aço, exceto tubos sem costura	112,23099	122,71091	110,09165	20,9	20,7	20,2	22,5	21,9	21,5	0,1	3,1	7,3
24.4 Metalurgia dos metais não-ferrosos	87,16781	96,88840	89,13316	- 5,2	- 4,1	- 6,3	- 3,4	- 3,6	- 4,3	7,9	7,8	6,7
24.5 Fundição	93,39792	105,23409	87,06457	- 2,8	- 2,4	- 8,8	- 4,1	- 3,5	- 4,8	- 1,2	- 1,4	- 1,7
25.1 Fabricação de estruturas metálicas e obras de caldeiraria pesada	95,42032	103,69728	94,37350	- 3,8	3,2	- 3,3	- 1,2	0,3	- 0,6	- 7,0	- 4,2	- 2,5
25.2 Fabricação de tanques, reservatórios metálicos e caldeiras	101,04199	123,42064	95,93469	7,8	15,7	- 1,4	2,2	7,2	5,0	- 1,8	1,8	3,8
25.3 Forjaria, estamparia, metalurgia do pó e serviços de tratamento de metais	83,98804	98,07988	80,78572	- 6,3	- 8,7	- 17,0	- 4,7	- 6,2	- 8,9	1,1	1,9	0,2
25.4 Fabricação de artigos de cutelaria, de serralheria e ferramentas	93,03866	115,90867	98,82909	- 3,2	5,9	- 1,4	- 1,4	1,3	0,6	- 10,6	- 8,4	- 7,4
25.5 e 25.9 - Fabricação de equipamento bélico pesado, armas de fogo e munições e de produtos de metal não especificados anteriormente	88,58689	98,95891	86,82116	- 6,3	- 4,4	- 11,7	- 4,7	- 4,6	- 6,4	- 8,1	- 7,7	- 7,8
25.91 Fabricação de embalagens metálicas	88,19910	91,13732	83,16301	- 3,6	- 9,2	- 8,2	- 1,9	- 4,4	- 5,2	- 13,3	- 12,8	- 11,8
25.92 Fabricação de produtos de trefilados de metal	92,49728	104,50520	94,70574	- 6,5	4,6	- 4,8	- 7,9	- 3,7	- 4,0	- 7,4	- 6,2	- 5,8
26.1 Fabricação de componentes eletrônicos	56,71578	71,16554	71,00124	- 42,8	- 41,8	- 35,8	- 52,3	- 48,5	- 45,4	- 4,3	- 10,6	- 15,8
26.2 Fabricação de equipamentos de informática e periféricos	69,73034	156,14068	82,96182	- 18,3	19,5	- 10,1	- 23,6	- 4,9	- 6,2	0,8	0,9	- 1,2
26.3 Fabricação de equipamentos de comunicação	85,54309	103,90976	78,01923	- 14,9	- 10,1	- 30,1	- 16,3	- 14,1	- 18,2	- 11,1	- 11,3	- 14,9
26.4 Fabricação de aparelhos de recepção, reprodução, gravação e amplificação de áudio e vídeo	96,30639	128,10449	108,89620	3,2	23,4	25,0	13,6	17,3	19,2	4,4	8,3	12,2
26.5 Fabricação de aparelhos e instrumentos de medida, teste e controle; cronômetros e relógios	98,76195	113,97331	88,46982	9,5	4,8	- 4,0	20,7	14,5	9,8	4,7	7,7	9,4

Fonte: IBGE, Diretoria de Pesquisas, Coordenação de Estatísticas Conjunturais em Empresas

Nota: Ponderação PIA-2019

(1) Base: média de 2022 = 100

(2) Base: igual mês do ano anterior = 100

(3) Base: igual período do ano anterior = 100

(4) Base: últimos doze meses anteriores = 100

Pesquisa Industrial Mensal - Produção Física
Indicadores da Produção Industrial, segundo os Grupos e Classes Industriais Selecionados (Número índice)
Brasil - 2023

Grupos e Classes Industriais Selecionados	Base fixa mensal (1)			Mensal (2)			Acumulado (3)			Últimos 12 meses (4)		
	Fev	Mar	Abr	Fev	Mar	Abr	Jan-Fev	Jan-Mar	Jan-Abr	Até-Fev	Até-Mar	Até-Abr
27.1 Fabricação de geradores, transformadores e motores elétricos	713,1958	83,93503	68,55664	- 25,8	- 14,9	- 27,1	- 20,6	- 18,6	- 20,7	- 1,3	- 1,6	- 3,4
27.2 Fabricação de pilhas, baterias e acumuladores elétricos	95,61166	109,81251	94,83834	- 4,4	15,4	6,1	4,4	8,1	7,6	- 13,3	- 10,0	- 7,5
27.3 Fabricação de equipamentos para distribuição e controle de energia elétrica	93,51377	99,58042	87,72335	- 6,4	- 10,7	- 10,2	- 5,1	- 7,1	- 7,8	- 4,8	- 4,1	- 4,6
27.4 Fabricação de lâmpadas e outros equipamentos de iluminação	84,00505	88,20563	80,90104	- 29,2	- 33,0	4,6	- 24,4	- 27,8	- 21,7	-	-	-
27.5 Fabricação de eletrodomésticos	102,74226	116,96101	99,88200	2,9	28,5	5,7	5,0	12,6	10,9	- 15,2	- 9,9	- 7,3
27.51 Fabricação de fogões, refrigeradores e máquinas de lavar e secar para uso doméstico	102,81667	117,87343	102,94477	- 2,0	24,7	5,7	2,1	9,4	8,5	- 14,3	- 9,5	- 6,8
27.59 Fabricação de aparelhos eletrodomésticos não especificados anteriormente	102,49754	113,95997	89,80825	23,5	43,3	6,0	16,3	25,1	20,2	- 16,7	- 9,9	- 7,3
27.9 Fabricação de equipamentos e aparelhos elétricos não especificados anteriormente	81,27725	97,85495	86,10104	- 12,1	- 22,0	- 21,9	- 14,6	- 17,6	- 18,7	- 5,0	- 9,6	- 12,5
28.1 Fabricação de motores, bombas, compressores e equipamentos de transmissão	91,22253	105,91371	87,32024	- 10,9	- 3,3	- 10,2	- 9,9	- 7,6	- 8,2	- 4,2	- 4,5	- 5,2
28.2 Fabricação de máquinas e equipamentos de uso geral	95,99525	105,76665	84,15118	6,8	13,0	- 4,8	6,0	8,4	5,2	- 8,1	- 5,1	- 4,0
28.3 Fabricação de tratores e de máquinas e equipamentos para agricultura e pecuária	87,17514	110,06483	83,24614	- 11,8	- 5,6	- 18,4	- 1,1	- 2,9	- 7,0	0,5	- 1,2	- 2,4
28.4 Fabricação de máquinas-ferramenta	85,55194	90,03826	81,05823	- 13,8	- 19,4	- 30,1	- 10,1	- 13,7	- 18,4	- 13,7	- 15,1	- 17,5
28.5 Fabricação de máquinas e equipamentos de uso na extração mineral e na construção	80,86194	109,73849	81,14027	- 4,7	2,6	- 17,4	- 6,2	- 2,7	- 6,6	12,6	10,8	7,8
28.6 Fabricação de máquinas e equipamentos de uso industrial específico	81,20403	94,73816	78,32008	- 31,9	- 13,4	- 18,2	- 21,9	- 19,0	- 18,8	- 9,9	- 12,0	- 13,8
29.1 Fabricação de automóveis, camionetas e utilitários	86,55934	113,23182	81,01830	1,6	9,7	- 14,8	7,9	8,6	2,4	8,8	9,9	9,2
29.2 Fabricação de caminhões e ônibus	70,25425	102,85159	65,58376	- 18,4	3,3	- 16,0	- 29,8	- 16,1	- 16,1	4,5	3,8	3,5
29.3 Fabricação de cabines, carrocerias e reboques para veículos automotores	97,78228	113,29488	84,15512	- 2,4	- 2,4	0,9	1,8	0,2	0,3	- 4,8	- 4,8	- 2,7
29.4 Fabricação de peças e acessórios para veículos automotores	88,86672	95,12000	88,98146	- 9,4	- 8,9	- 5,3	- 4,7	- 6,2	- 6,0	2,1	2,2	2,5
31.0 Fabricação de móveis	88,19596	103,18103	89,21498	- 0,7	4,2	- 2,6	4,1	4,1	2,4	- 10,4	- 8,0	- 7,4
31.01 Fabricação de móveis com predominância de madeira	88,17324	106,32337	90,98856	- 0,1	4,5	- 1,7	4,0	4,2	2,7	- 11,2	- 8,5	- 7,7
31.02 Fabricação de móveis com predominância de metal	81,72275	89,16000	78,62375	- 8,2	5,7	- 7,2	2,3	3,4	0,8	- 5,0	- 3,6	- 3,9
31.04 Fabricação de colchões	93,37511	102,92808	91,18069	2,9	1,9	- 2,8	5,6	4,3	2,5	- 13,0	- 11,4	- 10,2
32.1 Fabricação de artigos de joalheria, bijuteria e semelhantes	78,06965	79,28748	86,32261	- 14,2	- 22,9	0,2	- 13,0	- 16,8	- 12,7	-	-	-
32.3 Fabricação de artefatos para pesca e esporte	83,48857	94,04177	79,60206	- 13,3	3,9	- 11,3	0,8	1,9	- 1,6	- 33,8	- 31,9	- 32,9
32.4 Fabricação de brinquedos e jogos recreativos	60,15111	74,42846	70,86675	5,4	13,3	- 6,2	9,6	11,1	5,7	- 17,0	- 12,6	- 10,9
32.5 Fabricação de instrumentos e materiais para uso médico e odontológico e de artigos ópticos	92,95796	118,47151	96,90071	- 7,3	1,4	- 8,2	- 5,5	- 2,8	- 4,2	10,9	9,5	6,4
32.9 Fabricação de produtos diversos	91,73323	98,64326	96,80314	- 9,3	- 2,1	8,5	- 10,3	- 7,6	- 3,9	- 16,3	- 14,3	- 11,7

Fonte: IBGE, Diretoria de Pesquisas, Coordenação de Estatísticas Conjunturais em Empresas

Nota: Ponderação PIA-2019

(1) Base: média de 2022 = 100

(2) Base: igual mês do ano anterior = 100

(3) Base: igual período do ano anterior = 100

(4) Base: últimos doze meses anteriores = 100

Pesquisa Industrial Mensal - Produção Física
Indicadores da Produção Industrial, segundo as Seções e Atividades de Indústria - Brasil
PIMPF - Número-índice com ajuste sazonal (2022=100)

2021

Seções e Atividades de Indústria	Jan	Fev	Mar	Abr	Mai	Jun	Jul	Ago	Set	Out	Nov	Dez
1- Indústria geral	105,99743	104,1518	101,65782	99,93464	101,31285	100,87783	99,1068	99,46598	99,12965	98,66386	98,68843	100,21834
2 - Indústrias extrativas	104,49336	100,45879	101,2589	103,87353	105,1778	105,13872	104,29322	108,19682	106,91322	96,7861	102,1845	102,53816
3 - Indústrias de transformação	105,85905	104,35913	101,7582	99,26608	100,57105	100,47665	98,64117	98,69154	98,79069	98,74431	98,03075	99,63072
3.10 - Fabricação de produtos alimentícios	96,34153	97,82011	96,38284	96,67121	101,10358	100,45191	98,31801	101,21836	97,27749	92,85558	94,98879	99,83975
3.11 - Fabricação de bebidas	100,71732	97,02871	89,54184	95,00111	98,97041	104,11434	92,30406	97,51599	99,46093	97,00784	94,55189	98,4259
3.12 - Fabricação de produtos do fumo	95,0115	99,32103	94,83614	95,14547	96,58107	94,43752	85,95236	82,49936	81,17062	90,1524	94,41062	103,11345
3.13 - Fabricação de produtos têxteis	138,14016	127,70188	122,51559	112,96474	112,76512	111,42548	109,1159	113,91785	110,56047	104,55241	107,68661	106,12624
3.14 - Confeção de artigos do vestuário e acessórios	127,64231	125,45196	105,77761	102,02805	106,2515	105,29675	107,4992	105,94691	108,29373	102,60523	108,1096	105,52305
3.15 - Preparação de couros e fabricação de artefatos de couro, artigos para viagem e calçados	119,69333	114,15424	102,04086	88,65356	90,11497	96,49898	98,47381	96,04646	95,2851	94,28507	97,56322	99,95478
3.16 - Fabricação de produtos de madeira	109,63234	110,81848	119,03348	116,87959	110,82516	114,87835	112,43247	116,45102	120,97653	108,62902	117,72784	119,4417
3.17 - Fabricação de celulose, papel e produtos de papel	97,4077	101,75646	99,18282	96,34254	96,17366	94,40515	94,71001	94,4713	95,9956	97,73712	97,19948	98,45733
3.18 - Impressão e reprodução de gravações	97,3812	108,41881	132,52612	102,59726	98,25414	102,17877	105,55352	100,88561	122,05801	98,16655	99,4627	108,94392
3.19 - Fabricação de coque, de produtos derivados do petróleo e de biocombustíveis	94,87604	96,05248	96,90813	85,9967	86,80356	90,96283	93,78133	91,49873	93,97763	98,45298	97,55622	98,31609
3.20 - Fabricação de produtos químicos	101,89305	102,77298	97,49566	98,02352	100,87456	98,60692	99,83515	94,67653	96,4273	100,45355	98,17601	98,33045
3.21 - Fabricação de produtos farmoquímicos e farmacêuticos	107,75031	105,41863	102,05885	98,97303	104,69519	104,57592	106,52953	93,0806	103,62686	94,95641	98,91135	90,94158
3.22 - Fabricação de produtos de borracha e de material plástico	115,59919	115,38595	113,41335	109,74719	103,40118	105,25477	102,2287	98,54389	103,31073	103,53362	101,18341	101,00236
3.23 - Fabricação de produtos de minerais não-metálicos	108,62442	107,88243	106,83405	106,23545	105,54354	106,3368	104,73365	103,91022	103,85684	102,04257	103,71138	105,44696
3.24 - Metalurgia	105,7523	106,69949	105,03269	105,18608	109,12174	111,34538	106,82516	106,34252	104,53231	101,56651	98,194	102,23163
3.25 - Fabricação de produtos de metal, exceto máquinas e equipamentos	120,46348	117,70593	117,18343	114,4814	107,92852	108,62179	108,4045	107,5156	107,32989	102,73604	104,25717	101,57079
3.26 - Fabricação de equipamentos de informática, produtos eletrônicos e ópticos	102,9333	108,03782	105,52865	101,48755	97,42621	104,53754	101,21131	94,9689	95,50235	85,75684	97,36495	107,67231
3.27 - Fabricação de máquinas, aparelhos e materiais elétricos	121,49098	122,67505	122,55879	115,62844	109,15745	113,08922	109,65992	109,21516	111,87394	100,62035	104,74781	101,88606
3.28 - Fabricação de máquinas e equipamentos	101,53213	103,31451	103,10293	102,34245	102,14852	104,12274	102,79568	101,53154	103,91421	100,41784	100,98756	101,54159
3.29 - Fabricação de veículos automotores, reboques e carrocerias	111,08813	104,7367	98,8694	98,18178	98,4027	99,84857	95,75842	88,76083	88,78184	88,40655	91,54007	99,85769
3.30 - Fabricação de outros equipamentos de transporte, exceto veículos automotores	67,03435	74,43567	98,30626	99,20908	93,97973	103,61523	91,60161	89,98312	84,01029	83,37411	86,25483	90,82022
3.31 - Fabricação de móveis	143,96328	144,66487	127,02725	115,73471	115,56901	114,8419	116,61926	115,08887	111,69409	108,97006	111,48216	107,61983
3.32 - Fabricação de produtos diversos	116,29101	108,79837	115,52037	107,26606	103,4446	108,86742	99,64938	98,73318	101,3869	99,92206	99,54499	105,68592
3.33 - Manutenção, reparação e instalação de máquinas e equipamentos	97,08432	102,45843	103,78035	103,91808	99,50877	96,24334	99,65071	100,49013	99,82331	101,23353	103,90166	108,99517

Fonte: IBGE, Diretoria de Pesquisas, Coordenação de Estatísticas Conjunturais em Empresas

Nota: Ponderação PIA-2019

Pesquisa Industrial Mensal - Produção Física
Indicadores da Produção Industrial, segundo as Seções e Atividades de Indústria - Brasil
PIMPF- Número-índice com ajuste sazonal (2022=100)

	2022											
Seções e Atividades de Indústria	Jan	Fev	Mar	Abr	Mai	Jun	Jul	Ago	Set	Out	Nov	Dez
1- Indústria geral	100,17868	100,78706	100,08804	100,61486	100,38242	100,25363	100,91125	99,75001	98,46482	99,74073	99,91909	99,89809
2 - Indústrias extrativas	97,85011	100,96005	102,1258	102,04043	95,82995	99,07158	101,39452	98,96568	99,88638	105,94051	99,14942	97,39121
3 - Indústrias de transformação	99,97571	100,75903	100,10011	100,47025	100,83028	100,65837	101,02576	100,13776	98,88206	98,76713	99,79288	99,654
3.10 - Fabricação de produtos alimentícios	104,9081	111,21794	107,11692	99,0436	94,75245	93,99955	96,3825	94,97755	92,48871	99,34906	106,39283	111,13967
3.11 - Fabricação de bebidas	93,62971	94,87476	101,16766	106,45571	105,79594	103,15605	102,04257	103,94681	98,90259	92,59881	99,50178	97,83153
3.12 - Fabricação de produtos do fumo	97,48935	94,524	108,17294	103,2127	100,93002	98,93113	95,2555	97,09094	105,95672	100,66849	101,66476	94,01203
3.13 - Fabricação de produtos têxteis	103,82728	101,90511	100,25235	102,58343	105,11103	105,2606	103,94733	98,20263	96,60546	97,50934	92,65761	95,60199
3.14 - Confeção de artigos do vestuário e acessórios	105,59249	106,45952	104,36774	103,53426	102,31268	105,70291	98,38238	102,61847	98,75728	89,34239	86,63426	96,8861
3.15 - Preparação de couros e fabricação de artefatos de couro, artigos para viagem e calçados	95,37747	96,62335	101,82078	102,06016	111,50138	110,45231	99,7147	103,31043	102,03391	91,47998	90,2467	95,12106
3.16 - Fabricação de produtos de madeira	114,3493	110,715	110,57051	106,75039	109,50193	104,00545	98,9363	99,54405	89,42321	79,67403	88,60365	88,12238
3.17 - Fabricação de celulose, papel e produtos de papel	99,06072	96,69648	98,65764	100,09266	96,60807	102,37826	104,51278	102,54505	100,65077	99,06217	99,58853	99,69751
3.18 - Impressão e reprodução de gravações	115,4403	96,5497	87,96602	100,836	109,40201	96,2106	99,7232	101,4863	91,89286	96,11048	100,99041	103,84748
3.19 - Fabricação de coque, de produtos derivados do petróleo e de biocombustíveis	97,98311	95,05353	89,71295	99,66593	105,10118	104,6068	109,7938	103,80672	99,27486	97,67646	98,64975	97,98689
3.20 - Fabricação de produtos químicos	97,97028	100,41994	103,5756	104,34264	101,51999	104,01658	99,229	100,39855	99,96107	95,96547	97,23719	96,49904
3.21 - Fabricação de produtos farmoquímicos e farmacêuticos	87,35661	99,4253	93,96792	91,37596	92,70942	95,65057	100,51093	105,80879	99,13809	100,11795	107,31534	126,14387
3.22 - Fabricação de produtos de borracha e de material plástico	95,80124	99,04645	98,36602	100,58865	101,79489	101,73416	101,21312	102,18358	101,33018	98,28463	99,86111	99,69172
3.23 - Fabricação de produtos de minerais não-metálicos	103,17858	103,58465	103,49104	103,26839	102,5366	100,96912	99,74637	102,04396	98,62664	96,45382	95,14306	91,01554
3.24 - Metalurgia	97,92359	100,90365	102,43645	101,68949	101,70263	98,97256	101,1581	101,85699	94,27712	99,22027	103,53497	96,2788
3.25 - Fabricação de produtos de metal, exceto máquinas e equipamentos	100,29457	100,76111	98,9272	101,48197	104,04478	102,96832	97,95293	97,30658	99,30989	98,01747	96,09281	102,48689
3.26 - Fabricação de equipamentos de informática, produtos eletrônicos e ópticos	102,30815	100,61707	103,75238	106,33548	108,88886	104,04239	99,65419	98,06766	95,68093	94,86606	91,94241	93,68681
3.27 - Fabricação de máquinas, aparelhos e materiais elétricos	99,13219	101,60707	97,28197	100,147	107,1885	104,19867	98,89002	100,13661	99,33204	96,81	96,83891	97,68169
3.28 - Fabricação de máquinas e equipamentos	94,41469	100,41464	103,17162	103,30095	104,28479	103,6364	99,07625	103,43178	100,39061	96,80483	96,87931	93,90463
3.29 - Fabricação de veículos automotores, reboques e carrocerias	93,32634	96,49403	98,64074	98,30134	97,04366	102,03456	94,81394	107,77185	108,12358	97,72599	104,65603	100,56756
3.30 - Fabricação de outros equipamentos de transporte, exceto veículos automotores	86,60699	108,99896	96,03003	90,05947	97,98835	101,12452	98,00525	101,29474	105,06513	104,97269	103,53074	106,15958
3.31 - Fabricação de móveis	96,94344	102,73458	100,72397	103,686	105,35001	104,42839	98,78806	98,55304	97,87672	90,65224	97,45934	103,13864
3.32 - Fabricação de produtos diversos	100,19684	105,15165	103,87809	101,44522	105,65889	102,89297	99,56751	105,26807	99,11131	90,84575	100,20736	85,93162
3.33 - Manutenção, reparação e instalação de máquinas e equipamentos	100,1968	98,99741	101,54564	99,61209	104,80726	105,21653	100,40839	102,20328	99,36769	94,93059	95,34346	97,40462

Fonte: IBGE, Diretoria de Pesquisas, Coordenação de Estatísticas Conjunturais em Empresas

Nota: Ponderação PIA -2019

Pesquisa Industrial Mensal - Produção Física
Indicadores da Produção Industrial, segundo as Seções e Atividades de Indústria - Brasil
PIMPF - Número-índice com ajuste sazonal (2022=100)

	2023											
Seções e Atividades de Indústria	Jan	Fev	Mar	Abr	Mai	Jun	Jul	Ago	Set	Out	Nov	Dez
1- Indústria geral	99,59783	99,40387	100,42708	99,81545	-	-	-	-	-	-	-	-
2 - Indústrias extrativas	100,66643	105,28411	105,06709	103,88078	-	-	-	-	-	-	-	-
3 - Indústrias de transformação	98,83632	98,48027	99,84087	99,23282	-	-	-	-	-	-	-	-
3.10 - Fabricação de produtos alimentícios	107,90856	106,63827	106,48057	103,03536	-	-	-	-	-	-	-	-
3.11- Fabricação de bebidas	99,01968	102,4236	102,94912	99,2101	-	-	-	-	-	-	-	-
3.12 - Fabricação de produtos do fumo	101,2068	108,63518	102,99902	98,20263	-	-	-	-	-	-	-	-
3.13 - Fabricação de produtos têxteis	98,95005	100,64174	101,36736	102,5707	-	-	-	-	-	-	-	-
3.14 - Confeção de artigos do vestuário e acessórios	97,59323	98,26673	93,7095	94,73153	-	-	-	-	-	-	-	-
3.15 - Preparação de couros e fabricação de artefatos de couro, artigos para viagem e calçados	95,54234	96,39564	99,08303	100,29975	-	-	-	-	-	-	-	-
3.16 - Fabricação de produtos de madeira	90,82185	93,70522	91,22247	89,87359	-	-	-	-	-	-	-	-
3.17 - Fabricação de celulose, papel e produtos de papel	98,34808	98,29374	97,4208	97,73764	-	-	-	-	-	-	-	-
3.18 - Impressão e reprodução de gravações	92,81639	102,44466	102,96958	109,68467	-	-	-	-	-	-	-	-
3.19 - Fabricação de coque, de produtos derivados do petróleo e de biocombustíveis	96,52104	97,08051	99,03818	102,58638	-	-	-	-	-	-	-	-
3.20 Fabricação de produtos químicos	95,01858	93,21274	93,7226	93,93985	-	-	-	-	-	-	-	-
3.21- Fabricação de produtos farmacêuticos e farmoquímicos	109,86948	105,47808	108,80307	108,44827	-	-	-	-	-	-	-	-
3.22 - Fabricação de produtos de borracha e de material plástico	101,07772	101,43821	101,8522	101,79052	-	-	-	-	-	-	-	-
3.23 - Fabricação de produtos de minerais não-metálicos	93,1636	93,64476	94,73305	93,57968	-	-	-	-	-	-	-	-
3.24 - Metalurgia	95,34354	96,14685	96,42495	96,05272	-	-	-	-	-	-	-	-
3.25 - Fabricação de produtos de metal, exceto máquinas e equipamentos	98,74969	97,32991	96,31217	93,17524	-	-	-	-	-	-	-	-
3.26 - Fabricação de equipamentos de informática, produtos eletrônicos e ópticos	91,66193	92,84304	100,09997	90,72541	-	-	-	-	-	-	-	-
3.27 - Fabricação de máquinas, aparelhos e materiais elétricos	94,40939	90,99256	91,86587	89,24023	-	-	-	-	-	-	-	-
3.28 - Fabricação de máquinas e equipamentos	94,16085	93,50361	99,78739	89,94195	-	-	-	-	-	-	-	-
3.29 - Fabricação de veículos automotores, reboques e carrocerias	94,66286	94,68649	94,67631	90,28584	-	-	-	-	-	-	-	-
3.30 - Fabricação de outros equipamentos de transporte, exceto veículos automotores	109,28732	109,81632	114,14046	108,16828	-	-	-	-	-	-	-	-
3.31- Fabricação de móveis	105,18523	105,54491	100,83766	101,14892	-	-	-	-	-	-	-	-
3.32 - Fabricação de produtos diversos	95,21631	99,08475	99,07029	99,35748	-	-	-	-	-	-	-	-
3.33 - Manutenção, reparação e instalação de máquinas e equipamentos	97,94391	96,16758	96,79043	96,7401	-	-	-	-	-	-	-	-

Fonte: IBGE, Diretoria de Pesquisas, Coordenação de Estatísticas Conjunturais em Empresas

Nota: Ponderação PIA-2019

Pesquisa Industrial Mensal - Produção Física
Indicadores da Produção Industrial, segundo as Seções e Atividades de Indústria - Brasil
PIMPF - Variação mês/mês imediatamente anterior, com ajuste sazonal (M/M-1)

2021

Seções e Atividades de Indústria	Jan	Fev	Mar	Abr	Mai	Jun	Jul	Ago	Set	Out	Nov	Dez
1- Indústria geral	1,0	- 1,7	- 2,4	- 1,7	14	- 0,4	- 1,8	0,4	- 0,3	- 0,5	0,0	1,6
2 - Indústrias extrativas	3,9	- 3,9	0,8	2,6	13	0,0	- 0,8	3,7	- 12	- 9,5	5,6	0,3
3 - Indústrias de transformação	0,5	- 1,4	- 2,5	- 2,4	1,3	- 0,1	- 1,8	0,1	0,1	0,0	- 0,7	1,6
3.10 - Fabricação de produtos alimentícios	- 2,4	1,5	- 1,5	0,3	4,6	- 0,6	- 2,1	2,9	- 3,9	- 4,5	2,3	5,1
3.11 - Fabricação de bebidas	- 2,0	- 3,7	- 7,7	6,1	4,2	5,2	- 11,3	5,6	2,0	- 2,5	- 2,5	4,1
3.12 - Fabricação de produtos do fumo	- 12,3	4,5	- 4,5	0,3	1,5	- 2,2	- 9,0	- 4,0	- 1,6	11,1	4,7	9,2
3.13 - Fabricação de produtos têxteis	0,5	- 7,6	- 4,1	- 7,8	- 0,2	- 1,2	- 2,1	4,4	- 2,9	- 5,4	3,0	- 1,4
3.14 - Confeção de artigos do vestuário e acessórios	- 8,2	- 1,7	- 15,7	- 3,5	4,1	- 0,9	2,1	- 1,4	2,2	- 5,3	5,4	- 2,4
3.15 - Preparação de couros e fabricação de artefatos de couro, artigos para viagem e calçados	- 2,3	- 4,6	- 10,6	- 13,1	1,6	7,1	2,0	- 2,5	- 0,8	- 1,0	3,5	2,5
3.16 - Fabricação de produtos de madeira	- 5,7	1,1	7,4	- 1,8	- 5,2	3,7	- 2,1	3,6	3,9	- 10,2	8,4	1,5
3.17 - Fabricação de celulose, papel e produtos de papel	5,3	4,5	- 2,5	- 2,9	- 0,2	- 1,8	0,3	- 0,3	1,6	1,8	- 0,6	1,3
3.18 - Impressão e reprodução de gravações	- 8,6	11,3	22,2	- 22,6	- 4,2	4,0	3,3	- 4,4	21,0	- 19,6	1,3	9,5
3.19 - Fabricação de coque, de produtos derivados do petróleo e de biocombustíveis	- 0,1	1,2	0,9	- 11,3	0,9	4,8	3,1	- 2,4	2,7	4,8	- 0,9	0,8
3.20 Fabricação de produtos químicos	1,7	0,9	- 5,1	0,5	2,9	- 2,2	1,2	- 5,2	1,8	4,2	- 2,3	0,2
3.21 - Fabricação de produtos farmoquímicos e farmacêuticos	- 1,4	- 2,2	- 3,2	- 3,0	5,8	- 0,1	1,9	- 12,6	11,3	- 8,4	4,2	- 8,1
3.22 - Fabricação de produtos de borracha e de material plástico	- 4,5	- 0,2	- 1,7	- 3,2	- 5,8	1,8	- 2,9	- 3,6	4,8	0,2	- 2,3	- 0,2
3.23 - Fabricação de produtos de minerais não-metálicos	0,8	- 0,7	- 1,0	- 0,6	- 0,7	0,8	- 1,5	- 0,8	- 0,1	- 1,7	1,6	1,7
3.24 - Metalurgia	- 9,2	0,9	- 1,6	0,1	3,7	2,0	- 4,1	- 0,5	- 1,7	- 2,8	- 3,3	4,1
3.25 - Fabricação de produtos de metal, exceto máquinas e equipamentos	- 2,4	- 2,3	- 0,4	- 2,3	- 5,7	0,6	- 0,2	- 0,8	- 0,2	- 4,3	1,5	- 2,6
3.26 - Fabricação de equipamentos de informática, produtos eletrônicos e ópticos	- 13,5	5,0	- 2,3	- 3,8	- 4,0	7,3	- 3,2	- 6,2	0,6	- 10,2	13,5	10,6
3.27 - Fabricação de máquinas, aparelhos e materiais elétricos	- 2,6	1,0	- 0,1	- 5,7	- 5,6	3,6	- 3,0	- 0,4	2,4	- 10,1	4,1	- 2,7
3.28 - Fabricação de máquinas e equipamentos	- 1,1	1,8	- 0,2	- 0,7	- 0,2	1,9	- 1,3	- 1,2	2,3	- 3,4	0,6	0,5
3.29 - Fabricação de veículos automotores, reboques e carrocerias	2,5	- 5,7	- 5,6	- 0,7	0,2	1,5	- 4,1	- 7,3	0,0	- 0,4	3,5	9,1
3.30 - Fabricação de outros equipamentos de transporte, exceto veículos automotores	- 28,0	11,0	32,1	0,9	- 5,3	10,3	- 11,6	- 1,8	- 6,6	- 0,8	3,5	5,3
3.31 - Fabricação de móveis	0,5	0,5	- 12,2	- 8,9	- 0,1	- 0,6	1,5	- 1,3	- 2,9	- 2,4	2,3	- 3,5
3.32 - Fabricação de produtos diversos	5,9	- 6,4	6,2	- 7,1	- 3,6	5,2	- 8,5	- 0,9	2,7	- 1,4	- 0,4	6,2
3.33 - Manutenção, reparação e instalação de máquinas e equipamentos	- 6,3	5,5	1,3	0,1	- 4,2	- 3,3	3,5	0,8	- 0,7	1,4	2,6	4,9

Fonte: IBGE, Diretoria de Pesquisas, Coordenação de Estatísticas Conjunturais em Empresas

Nota: Ponderação PIA-2019

Pesquisa Industrial Mensal - Produção Física
Indicadores da Produção Industrial, segundo as Seções e Atividades de Indústria - Brasil
PIMPF - Variação mês/mês imediatamente anterior, com ajuste sazonal (M/M-1)

Seções e Atividades de Indústria	2022											
	Jan	Fev	Mar	Abr	Mai	Jun	Jul	Ago	Set	Out	Nov	Dez
1- Indústria geral	0,0	0,6	-0,7	0,5	-0,2	-0,1	0,7	-1,2	-1,3	1,3	0,2	0,0
2 - Indústrias extrativas	-4,6	3,2	1,2	-0,1	-6,1	3,4	2,3	-2,4	0,9	6,1	-6,4	-1,8
3 - Indústrias de transformação	0,3	0,8	-0,7	0,4	0,4	-0,2	0,4	-0,9	-1,3	-0,1	1,0	-0,1
3.10 - Fabricação de produtos alimentícios	5,1	6,0	-3,7	-7,5	-4,3	-0,8	2,5	-1,5	-2,6	7,4	7,1	4,5
3.11- Fabricação de bebidas	-4,9	1,3	6,6	5,2	-0,6	-2,5	-1,1	1,9	-4,9	-6,4	7,5	-1,7
3.12 - Fabricação de produtos do fumo	-5,5	-3,0	14,4	-4,6	-2,2	-2,0	-3,7	1,9	9,1	-5,0	1,0	-7,5
3.13 - Fabricação de produtos têxteis	-2,2	-1,9	-1,6	2,3	2,5	0,1	-1,2	-5,5	-1,6	0,9	-5,0	3,2
3.14 - Confeção de artigos do vestuário e acessórios	0,1	0,8	-2,0	-0,8	-1,2	3,3	-6,9	4,3	-3,8	-9,5	-3,0	11,8
3.15 - P reparação de couros e fabricação de artefatos de couro, artigos para viagem e calçados	-4,6	1,3	5,4	0,2	9,3	-0,9	-9,7	3,6	-1,2	-10,3	-1,3	5,4
3.16 - Fabricação de produtos de madeira	-4,3	-3,2	-0,1	-3,5	2,6	-5,0	-4,9	0,6	-10,2	-10,9	11,2	-0,5
3.17 - Fabricação de celulose, papel e produtos de papel	0,6	-2,4	2,0	1,5	-3,5	6,0	2,1	-1,9	-1,8	-1,6	0,5	0,1
3.18 - Impressão e reprodução de gravações	6,0	-16,4	-8,9	14,6	8,5	-12,1	3,7	1,8	-9,5	4,6	5,1	2,8
3.19 - Fabricação de coque, de produtos derivados do petróleo e de biocombustíveis	-0,3	-3,0	-5,6	11,1	5,5	-0,5	5,0	-5,5	-4,4	-1,6	1,0	-0,7
3.20 Fabricação de produtos químicos	-0,4	2,5	3,1	0,7	-2,7	2,5	-4,6	1,2	-0,4	-4,0	1,3	-0,8
3.21- Fabricação de produtos farmoquímicos e farmacêuticos	-3,9	13,8	-5,5	-2,8	1,5	3,2	5,1	5,3	-6,3	1,0	7,2	17,5
3.22 - Fabricação de produtos de borracha e de material plástico	-5,1	3,4	-0,7	2,3	1,2	-0,1	-0,5	1,0	-0,8	-3,0	1,6	-0,2
3.23 - Fabricação de produtos de minerais não-metálicos	-2,2	0,4	-0,1	-0,2	-0,7	-1,5	-1,2	2,3	-3,3	-2,2	-1,4	-4,3
3.24 - Metalurgia	-4,2	3,0	1,5	-0,7	0,0	-2,7	2,2	0,7	-7,4	5,2	4,3	-7,0
3.25 - Fabricação de produtos de metal, exceto máquinas e equipamentos	-1,3	0,5	-1,8	2,6	2,5	-1,0	-4,9	-0,7	2,1	-1,3	-2,0	6,7
3.26 - Fabricação de equipamentos de informática, produtos eletrônicos e ópticos	-5,0	-1,7	3,1	2,5	2,4	-4,5	-4,2	-1,6	-2,4	-0,9	-3,1	1,9
3.27 - Fabricação de máquinas, aparelhos e materiais elétricos	-2,7	2,5	-4,3	2,9	7,0	-2,8	-5,1	1,3	-0,8	-2,5	0,0	0,9
3.28 - Fabricação de máquinas e equipamentos	-7,0	6,4	2,7	0,1	1,0	-0,6	-4,4	4,4	-2,9	-3,6	0,1	-3,1
3.29 - Fabricação de veículos automotores, reboques e carrocerias	-6,5	3,4	2,2	-0,3	-1,3	5,1	-7,1	13,7	0,3	-9,6	7,1	-3,9
3.30 - Fabricação de outros equipamentos de transporte, exceto veículos automotores	-4,6	25,9	-11,9	-6,2	8,8	3,2	-3,1	3,4	3,7	-0,1	-1,4	2,5
3.31- Fabricação de móveis	-9,9	6,0	-2,0	2,9	1,6	-0,9	-5,4	-0,2	-0,7	-7,4	7,5	5,8
3.32 - Fabricação de produtos diversos	-5,2	4,9	-1,2	-2,3	4,2	-2,6	-3,2	5,7	-5,8	-8,3	10,3	-14,2
3.33 - Manutenção, reparação e instalação de máquinas e equipamentos	-8,1	-1,2	2,6	-1,9	5,2	0,4	-4,6	1,8	-2,8	-4,5	0,4	2,2

Fonte: IBGE, Diretoria de Pesquisas, Coordenação de Estatísticas Conjunturais em Empresas

Nota: Ponderação PIA-2019

Pesquisa Industrial Mensal - Produção Física
Indicadores da Produção Industrial, segundo as Seções e Atividades de Indústria - Brasil
PIMPF - Variação mês/mês imediatamente anterior, com ajuste sazonal (M/M-1)

	2023											
Seções e Atividades de Indústria	Jan	Fev	Mar	Abr	Mai	Jun	Jul	Ago	Set	Out	Nov	Dez
1- Indústria geral	- 0,3	- 0,2	1,0	- 0,6	-	-	-	-	-	-	-	-
2 - Indústrias extrativas	3,4	4,6	- 0,2	- 1,1	-	-	-	-	-	-	-	-
3 - Indústrias de transformação	- 0,8	- 0,4	1,4	- 0,6	-	-	-	-	-	-	-	-
3.10 - Fabricação de produtos alimentícios	- 2,9	- 1,2	- 0,1	- 3,2	-	-	-	-	-	-	-	-
3.11 - Fabricação de bebidas	1,2	3,4	0,5	- 3,6	-	-	-	-	-	-	-	-
3.12 - Fabricação de produtos do fumo	7,7	7,3	- 5,2	- 4,7	-	-	-	-	-	-	-	-
3.13 - Fabricação de produtos têxteis	3,5	1,7	0,7	1,2	-	-	-	-	-	-	-	-
3.14 - Confeção de artigos do vestuário e acessórios	0,7	0,7	- 4,6	1,1	-	-	-	-	-	-	-	-
3.15 - Preparação de couros e fabricação de artefatos de couro, artigos para viagem e calçados	0,4	0,9	2,8	1,2	-	-	-	-	-	-	-	-
3.16 - Fabricação de produtos de madeira	3,1	3,2	- 2,6	- 1,5	-	-	-	-	-	-	-	-
3.17 - Fabricação de celulose, papel e produtos de papel	- 1,4	- 0,1	- 0,9	0,3	-	-	-	-	-	-	-	-
3.18 - Impressão e reprodução de gravações	- 10,6	10,4	0,5	6,5	-	-	-	-	-	-	-	-
3.19 - Fabricação de coque, de produtos derivados do petróleo e de biocombustíveis	- 1,5	0,6	2,0	3,6	-	-	-	-	-	-	-	-
3.20 Fabricação de produtos químicos	- 1,5	- 1,9	0,5	0,2	-	-	-	-	-	-	-	-
3.21- Fabricação de produtos farmoquímicos e farmacêuticos	- 12,9	- 4,0	3,2	- 0,3	-	-	-	-	-	-	-	-
3.22 - Fabricação de produtos de borracha e de material plástico	1,4	0,4	0,4	- 0,1	-	-	-	-	-	-	-	-
3.23 - Fabricação de produtos de minerais não-metálicos	2,4	0,5	1,2	- 1,2	-	-	-	-	-	-	-	-
3.24 - Metalurgia	- 1,0	0,8	0,3	- 0,4	-	-	-	-	-	-	-	-
3.25 - Fabricação de produtos de metal, exceto máquinas e equipamentos	- 3,6	- 1,4	- 1,0	- 3,3	-	-	-	-	-	-	-	-
3.26 - Fabricação de equipamentos de informática, produtos eletrônicos e ópticos	- 2,2	1,3	7,8	- 9,4	-	-	-	-	-	-	-	-
3.27 - Fabricação de máquinas, aparelhos e materiais elétricos	- 3,3	- 3,6	1,0	- 2,9	-	-	-	-	-	-	-	-
3.28 - Fabricação de máquinas e equipamentos	0,3	- 0,7	6,7	- 9,9	-	-	-	-	-	-	-	-
3.29 - Fabricação de veículos automotores, reboques e carrocerias	- 5,9	0,0	0,0	- 4,6	-	-	-	-	-	-	-	-
3.30 - Fabricação de outros equipamentos de transporte, exceto veículos automotores	2,9	0,5	3,9	- 5,2	-	-	-	-	-	-	-	-
3.31- Fabricação de móveis	2,0	0,3	- 4,5	0,3	-	-	-	-	-	-	-	-
3.32 - Fabricação de produtos diversos	10,8	4,1	0,0	0,3	-	-	-	-	-	-	-	-
3.33 - Manutenção, reparação e instalação de máquinas e equipamentos	0,6	- 1,8	0,6	- 0,1	-	-	-	-	-	-	-	-

Fonte: IBGE, Diretoria de Pesquisas, Coordenação de Estatísticas Conjunturais em Empresas

Nota: Ponderação PIA-2019

Pesquisa Industrial Mensal - Produção Física
Indicadores da Produção Industrial, segundo as Grandes Categorias Econômicas - Brasil
PIMPF - Número-índice com ajuste sazonal (2022=100)

2021												
Grandes Categorias Econômicas	Jan	Fev	Mar	Abr	Mai	Jun	Jul	Ago	Set	Out	Nov	Dez
1 Bens de capital	100,73959	100,63203	97,13394	100,6789	97,71444	102,1814	104,72067	98,46175	100,45968	99,55755	98,49953	101,72422
2 Bens intermediários	103,17362	102,18227	101,77388	101,01171	101,87785	101,3704	100,15324	100,36617	99,98783	98,63923	98,74225	100,12918
3 Bens de consumo	112,05789	109,42227	100,36416	99,15961	100,2459	98,92056	97,71191	97,53918	98,83194	97,34383	98,00984	100,14108
31 Bens de consumo duráveis	119,50914	115,96705	109,46336	112,58059	102,31194	106,12307	98,56007	90,8805	93,69687	88,43978	96,19503	107,27971
32 Bens de consumo semiduráveis e não duráveis	108,78651	107,1741	98,91339	97,33193	99,42556	98,26601	98,21841	98,84384	99,70932	98,41882	98,4611	99,27021

2022												
Grandes Categorias Econômicas	Jan	Fev	Mar	Abr	Mai	Jun	Jul	Ago	Set	Out	Nov	Dez
1 Bens de capital	97,06623	102,04454	103,23743	101,54479	104,29083	101,73878	98,22543	103,10929	98,79262	95,27526	98,13283	96,19637
2 Bens intermediários	100,77748	101,93587	101,8788	102,12311	99,39008	98,63022	100,19277	98,26371	97,73441	99,86907	100,48217	99,85407
3 Bens de consumo	98,37673	99,23414	95,39767	98,76977	100,74247	102,2443	104,45761	101,65081	99,55668	99,61882	99,50092	101,3654
31 Bens de consumo duráveis	92,28624	94,58686	96,5137	98,55803	99,98483	106,81505	98,37387	103,86755	103,33373	99,64212	102,16831	103,56824
32 Bens de consumo semiduráveis e não duráveis	98,21039	99,82082	96,1185	99,38168	101,35384	101,86586	104,65873	101,75383	98,74263	98,90559	98,94707	100,94086

2023												
Grandes Categorias Econômicas	Jan	Fev	Mar	Abr	Mai	Jun	Jul	Ago	Set	Out	Nov	Dez
1 Bens de capital	91,91693	92,17837	100,09031	88,58205	-	-	-	-	-	-	-	-
2 Bens intermediários	99,05988	99,5543	100,46765	100,85293	-	-	-	-	-	-	-	-
3 Bens de consumo	101,54256	101,1677	99,98974	101,07521	-	-	-	-	-	-	-	-
31 Bens de consumo duráveis	102,82905	101,05286	103,28229	96,17712	-	-	-	-	-	-	-	-
32 Bens de consumo semiduráveis e não duráveis	101,05784	100,90598	100,4323	101,52278	-	-	-	-	-	-	-	-

Fonte: IBGE, Diretoria de Pesquisas, Coordenação de Estatísticas Conjunturais em Empresas

Nota: Ponderação PIA -2019

Pesquisa Industrial Mensal - Produção Física
Indicadores da Produção Industrial, segundo as Grandes Categorias Econômicas - Brasil
PIMPF - Variação mês/mês imediatamente anterior, com ajuste sazonal (M/M-1)

												2021
Grandes Categorias Econômicas	Jan	Fev	Mar	Abr	Mai	Jun	Jul	Ago	Set	Out	Nov	Dez
1Bens de capital	1,5	- 0,1	- 3,5	3,6	- 2,9	4,6	2,5	- 6,0	2,0	- 0,9	- 1,1	3,3
2 Bens intermediários	- 0,5	- 1,0	- 0,4	- 0,7	0,9	- 0,5	- 1,2	0,2	- 0,4	- 1,3	0,1	1,4
3 Bens de consumo	2,3	- 2,4	- 8,3	- 1,2	1,1	- 1,3	- 1,2	- 0,2	1,3	- 1,5	0,7	2,2
31Bens de consumo duráveis	- 4,9	- 3,0	- 5,6	2,8	- 9,1	3,7	- 7,1	- 7,8	3,1	- 5,6	8,8	11,5
32 Bens de consumo semiduráveis e não duráveis	2,5	- 1,5	- 7,7	- 1,6	2,2	- 1,2	0,0	0,6	0,9	- 1,3	0,0	0,8

												2022
Grandes Categorias Econômicas	Jan	Fev	Mar	Abr	Mai	Jun	Jul	Ago	Set	Out	Nov	Dez
1Bens de capital	- 4,6	5,1	1,2	- 1,6	2,7	- 2,4	- 3,5	5,0	- 4,2	- 3,6	3,0	- 2,0
2 Bens intermediários	0,6	1,1	- 0,1	0,2	- 2,7	- 0,8	1,6	- 1,9	- 0,5	2,2	0,6	- 0,6
3 Bens de consumo	- 1,8	0,9	- 3,9	3,5	2,0	1,5	2,2	- 2,7	- 2,1	0,1	- 0,1	1,9
31Bens de consumo duráveis	- 14,0	2,5	2,0	2,1	14	6,8	- 7,9	5,6	- 0,5	- 3,6	2,5	14
32 Bens de consumo semiduráveis e não duráveis	- 1,1	1,6	- 3,7	3,4	2,0	0,5	2,7	- 2,8	- 3,0	0,2	0,0	2,0

												2023
Grandes Categorias Econômicas	Jan	Fev	Mar	Abr	Mai	Jun	Jul	Ago	Set	Out	Nov	Dez
1Bens de capital	- 4,4	0,3	8,6	- 11,5	-	-	-	-	-	-	-	-
2 Bens intermediários	- 0,8	0,5	0,9	0,4	-	-	-	-	-	-	-	-
3 Bens de consumo	0,2	- 0,4	- 1,2	1,1	-	-	-	-	-	-	-	-
31Bens de consumo duráveis	- 0,7	- 1,7	2,2	- 6,9	-	-	-	-	-	-	-	-
32 Bens de consumo semiduráveis e não duráveis	0,1	- 0,2	- 0,5	1,1	-	-	-	-	-	-	-	-

Fonte: IBGE, Diretoria de Pesquisas, Coordenação de Estatísticas Conjunturais em Empresas

Nota: Ponderação PIA -2019

