



Indicadores IBGE

Pesquisa Industrial Mensal

Produção Física
Brasil

novembro 2022

Publicado em 05/01/2023 às 9 horas

Presidente da República
Luiz Inácio Lula da Silva

**INSTITUTO BRASILEIRO DE GEOGRAFIA E
ESTATÍSTICA - IBGE**

ORGÃOS ESPECÍFICOS SINGULARES

Diretoria de Pesquisas
Cimar Azeredo Pereira

Diretoria de Geociências
Claudio Stenner

Diretoria de Tecnologia da Informação
Carlos Renato Pereira Cotovio

Centro de Documentação e Disseminação de Informações
Carmen Danielle Lins Mendes Macedo

Escola Nacional de Ciências Estatísticas
Maysa Sacramento de Magalhães

UNIDADE RESPONSÁVEL

Diretoria de Pesquisas

Coordenação de Estatísticas Conjunturais em Empresas
Flávio Renato Keim Magheli

Gerência de Análise e Metodologia
Alexandre Pessôa Brandão

Gerência da Pesquisa Industrial Mensal
André Luiz Oliveira Macedo

Colaboradores: (em ordem alfabética)
Bernardo Monteiro dos Anjos de Almeida
Carlos Paulo de Andrade
Denise Rocha Daniel de Deus
Felipe Figueiredo Câmara
Manoela Gonçalves Cabo da Silva
Nilson Enir de Mattos
Renato Fernandes
Ricardo Neves Tavares

Nota editorial: O momento de lançamento deste produto coincide com mudanças em curso na Administração Pública, resultantes da posse do novo governo em 01.01.2023. As eventuais modificações ocorridas na titularidade do IBGE e de seus Órgãos Específicos Singulares serão creditadas oportunamente, em consonância com as disposições emanadas.

Indicadores IBGE

Plano de divulgação:

Trabalho e rendimento

Pesquisa mensal de emprego*

Pesquisa nacional por amostra de domicílios contínua

Agropecuária

Estatística da produção agrícola **

Estatística da produção pecuária **

Indústria

Pesquisa industrial mensal: emprego e salário ***

Pesquisa industrial mensal: produção física Brasil

Pesquisa industrial mensal: produção física regional

Comércio

Pesquisa mensal de comércio

Serviços

Pesquisa mensal de serviços

Índices, preços e custos

Índice de preços ao produtor – indústrias extrativas e de transformação

Sistema nacional de índices de preços ao consumidor:
IPCA-E

Sistema nacional de índices de preços ao consumidor:
INPC - IPCA

Sistema nacional de pesquisa de custos e índices da construção civil

Contas nacionais trimestrais

Contas nacionais trimestrais: indicadores de volume e valores correntes

* O último fascículo divulgado corresponde a fevereiro de 2016.

** Continuação de: Estatística da produção agropecuária, a partir de janeiro de 2006. A produção agrícola é composta do Levantamento Sistemático da Produção Agrícola. A produção pecuária é composta da Pesquisa Trimestral do Abate de Animais, da Pesquisa Trimestral do Leite, da Pesquisa Trimestral do Couro e da Produção de Ovos de Galinha.

*** O último fascículo divulgado corresponde a dezembro de 2015.

Iniciado em 1982, com a divulgação de indicadores sobre trabalho e rendimento, indústria e preços, o periódico **Indicadores IBGE** passou a incorporar, no decorrer das décadas seguintes, informações sobre agropecuária, contas nacionais trimestrais e serviços, visando contemplar as variadas demandas por estatísticas conjunturais para o País. Outros temas poderão ser abarcados futuramente, de acordo com as necessidades de informação identificadas. O periódico é subdividido em fascículos por temas específicos, que incluem tabelas de resultados, comentários e notas metodológicas. As informações apresentadas estão disponíveis em diferentes níveis geográficos: nacional, regional e metropolitano, variando por fascículo

SUMÁRIO

NOTAS METODOLÓGICAS	2
---------------------------	---

RESULTADOS PARA NOVEMBRO DE 2022

COMENTÁRIOS	6
-------------------	---

ÍNDICES

Por seções e atividades de indústria.....	23
Por grandes categorias econômicas.....	24
Por grupos e classes industriais.....	25
Sazonalmente ajustados	
Por seções e atividades de indústria.....	29
Por grandes categorias econômicas.....	35

NOTAS METODOLÓGICAS

1 - Os indicadores de quantum utilizam dados primários da Pesquisa Industrial Mensal de Produção Física (PIM-PF). O painel de produtos e de informantes acompanhado é uma amostra intencional obtida a partir das informações da Pesquisa Industrial Anual - Empresa (PIA-Empresa) e da Pesquisa Industrial Anual - Produto (PIA-Produto) do ano de 2010, representando aproximadamente 85% do Valor da Transformação Industrial da PIA-Empresa do ano de 2010, abrangendo 944 produtos e aproximadamente 12.000 unidades locais a partir de janeiro de 2012.

2 - A base de ponderação dos indicadores é fixa e tem como referência a estrutura do Valor da Transformação Industrial referente ao ano de 2010. Assim, os pesos atribuídos para as atividades e produtos estão baseados nas pesquisas anuais da indústria de 2010.

3 - A fórmula de cálculo, nos diversos níveis de agregação, baseiam-se em uma adaptação do índice de Laspeyres - base fixa em cadeia (com atualização de pesos). Assim, os índices são definidos como médias ponderadas de relativos de quantidades cujos pesos são definidos pelo valor de cada produto, estimado a partir das quantidades vigentes no mês de comparação (t-1) e dos preços do período base. Conseqüentemente, à medida que um produto apresenta variação de quantum superior à média dos seus congêneres cresce sua importância no seu respectivo segmento industrial de origem. Analogamente, esses movimentos são observados em todos os níveis.

4 - São divulgados cinco tipos de índices:

- **ÍNDICE BASE FIXA MENSAL (NÚMERO-ÍNDICE)**: compara a produção do mês de referência do índice com a média mensal produzida no ano base da pesquisa (2012);
- **ÍNDICE MÊS/MÊS ANTERIOR**: compara a produção do mês de referência do índice com a do mês imediatamente anterior. As séries são obtidas a partir do índice de base fixa mensal ajustado sazonalmente;
- **ÍNDICE MENSAL**: compara a produção do mês de referência do índice em

relação a igual mês do ano anterior;

- **ÍNDICE ACUMULADO NO ANO:** compara a produção acumulada no ano, de janeiro até o mês de referência do índice, em relação a igual período do ano anterior;
- **ÍNDICE ACUMULADO NOS ÚLTIMOS 12 MESES:** compara a produção acumulada nos últimos 12 meses de referência do índice em relação a igual período imediatamente anterior.

5 - Foi realizado o encadeamento das séries de Índices de Base Fixa, encerradas em fevereiro de 2014 (base média 2002 = 100), com a série que se iniciou em janeiro de 2012 (base 2012 = 100). A série encadeada tem como referência a média mensal de 2012 = 100 e não altera as séries dos índices anteriores a 2012 nas seguintes comparações: mês contra igual mês do ano anterior, acumulado no ano e acumulado nos últimos 12 meses.

6 - O ajuste sazonal das séries foi obtido utilizando-se o software X-13 ARIMA-SEATS, U.S. Census Bureau. Considera-se, além dos efeitos sazonais, o tratamento específico para o efeito calendário (Trading Day - TD), a identificação de *outliers* e a correção de dias úteis para feriados móveis (Carnaval, Corpus Christi e Páscoa). Para os feriados de Carnaval e Corpus Christi utilizou-se o programa GENHOL (Generate Holiday Regression Variables), disponibilizado pelo U.S. Census Bureau, de modo a gerar a matriz de coeficientes de regressão. A modelagem foi definida com a série de 240 meses (de janeiro de 2002 a dezembro de 2021) para a indústria geral, seções, atividades de indústria e as grandes categorias econômicas; e de 120 meses (de janeiro de 2012 a dezembro de 2021) para as séries de impressão e reprodução de gravações e de manutenção, reparação e instalação de máquinas e equipamentos. Os modelos adotados nas séries divulgadas a partir de abril de 2022 são os seguintes:

PESQUISA INDUSTRIAL MENSAL PRODUÇÃO FÍSICA – BRASIL

CNAE	INDÚSTRIA GERAL E ATIVIDADES	DECOMPOSIÇÃO	MODELO ARIMA	REGRESSÃO (REGARIMA)
IG	Indústria Geral	Aditivo	(0 1 1)(0 1 1)	Carnaval,Corpus Christi,Efeito Calendário,Páscoa[1],LS2008.Nov,TC2008.Dez,AO2018.Mai,AO2020.Mar,TC2020.Abr
IT	Indústria de Transformação	Aditivo	(0 1 0)(0 1 1)	Carnaval,Corpus Christi,Efeito Calendário,Páscoa[1],TC2008.Dez,AO2011.Dec,AO2018.Mai,TC2020.Mar,TC2020.Abr
B	Indústrias Extrativas	Aditivo	(1 1 0)(0 1 1)	Efeito Calendário,LS2008.Nov,TC2008.Dez,AO2012.Jan,AO2012.Out,LS2015.Nov,LS2019.Fev,TC2019.Abr,TC2020.Jul,TC2021.Oct
10	Produtos Alimentícios	Multiplicativo	(1 0 1)(0 1 1)	Carnaval,Corpus Christi,Efeito Calendário,Páscoa[1],AO2018.Mai
11	Bebidas	Aditivo	(0 1 2)(0 1 1)	Páscoa[1],AO2018.Mai,TC2018.Set,TC2020.Mar,AO2020.Abr,TC2020.Jun
12	Produtos do Fumo	Multiplicativo	(1 0 0)(0 1 1)	TC2003.Jul,TC2013.Jan,LS2014.Jan,TC2015.Jan,AO2015.Fev
13	Produtos Têxteis	Aditivo	(0 1 0)(0 1 1)	Carnaval,Corpus Christi,Efeito Calendário,Páscoa[1],TC2020.Mar,TC2020.Abr
14	Confecção de Artigos do Vestuário e Acessórios	Aditivo	(1 0 1)(0 1 1)	Carnaval,Corpus Christi,Constante,Páscoa[1],AO2012.Dez,TC2020.Mar,TC2020.Abr,LS2021.Mar
15	Couros, Artigos para Viagem e Calçados	Aditivo	(2 0 1)(0 1 1)	Carnaval,Corpus Christi,Constante,Páscoa[8],AO2002.Jun,TC2020.Mar,TC2020.Abr
16	Produtos da Madeira	Aditivo	(0 1 1)(0 1 1)	Carnaval,Corpus Christi,Páscoa[8],AO2018.Mai,TC2020.Mar,TC2020.Abr
17	Celulose, Papel e Produtos de Papel	Multiplicativo	(0 1 1)(1 1 1)	AO2007.Set,AO2018.Mai,TC2020.May
18	Impressão e Reprodução de Gravações	Aditivo	(0 1 1)(2 1 1)	AO2019.Dez
19	Coque, Produtos Derivados do Petróleo e Biocombustível	Aditivo	(1 1 1)(0 1 1)	Páscoa[8]
20B	Perfumaria, Sabões, Detergentes e Produtos de Limpeza e de Higiene Pessoal	Aditivo	(2 1 1)(0 1 1)	Carnaval,Corpus Christi,Páscoa[1],AO2004.Abr,AO2018.Mai
20C	Outros Produtos Químicos	Aditivo	(1 0 0)(0 1 1)	Páscoa[1]
21	Produtos Farmoquímicos e Farmacêuticos	Aditivo	(0 1 1)(0 1 1)	
22	Produtos de Borracha e de Material Plástico	Aditivo	(0 1 0)(1 1 1)	Carnaval,Corpus Christi,Páscoa[1],LS2008.Out,AO2008.Nov,TC2008.Dez,AO2018.Mai,TC2020.Mar,TC2020.Abr
23	Produtos de Minerais Não-Metálicos	Aditivo	(0 1 1)(0 1 1)	Carnaval,Corpus Christi,Páscoa[8],LS2008.Dez,AO2018.Mai,TC2020.Mar,TC2020.Abr
24	Metalurgia	Aditivo	(0 1 0)(0 1 1)	LS2008.Nov,LS2008.Dez,TC2020.Abr,AO2020.Dec
25	Produtos de Metal, exceto Máquinas e Equipamentos	Aditivo	(0 1 1)(0 1 1)	Carnaval,Corpus Christi,Páscoa[1],LS2008.Dez,LS2009.Dec,TC2011.Fev,AO2011.Mai,AO2020.Mar,TC2020.Abr
26	Equipamentos de Informática, Produtos Eletrônicos e Ópticos	Aditivo	(0 1 1)(2 1 1)	Carnaval,Corpus Christi,Páscoa[1],LS2008.Nov,TC2008.Dez,AO2014.Jun,TC2020.Abr
27	Máquinas, Aparelhos e Materiais Elétricos	Aditivo	(0 1 1)(0 1 1)	Carnaval,Corpus Christi,Páscoa[1],LS2008.Dez,TC2009.Mar,AO2011.Abr,AO2011.Dec,AO2013.Mai,AO2014.Jun,AO2018.May,TC2020.Apr,LS2020.Jun
28	Máquinas e Equipamentos	Aditivo	(0 1 1)(0 1 1)	Carnaval,Corpus Christi,Páscoa[8],AO2008.Nov,LS2008.Dez,TC2020.Abr
29	Veículos Automotores, Reboques e Carrocerias	Aditivo	(0 1 1)(0 1 1)	Carnaval,Corpus Christi,Páscoa[8],LS2008.Nov,TC2008.Dez,TC2011.Set,TC2012.Jan,AO2013.Dec,TC2014.Jun,LS2014.Dec,AO2018.Mai,AO2020.Mar,TC2020.Abr
30	Outros Equipamentos de Transporte	Aditivo	(0 1 1)(2 1 1)	Carnaval,Corpus Christi,TC2007.Out,TC2008.Nov,AO2012.Jul,AO2014.Jun,TC2020.Abr
31	Móveis	Aditivo	(2 1 1)(1 1 1)	Carnaval,Corpus Christi,Páscoa[1],TC2020.Mar,TC2020.Abr,LS2021.Mar
32	Produtos Diversos	Aditivo	(2 0 0)(0 1 1)	Carnaval,Corpus Christi,TC2020.Abr
33	Manutenção, Reparação e Instalação de Máquinas e Equipamentos	Multiplicativo	(0 1 1)(0 1 1)	Carnaval,Corpus Christi,AO2013.Dez,TC2021.Out

GRANDES CATEGORIAS ECONÔMICAS	DECOMPOSIÇÃO	MODELO ARIMA	REGRESSÃO (REGARIMA)
Bens de Capital	Aditivo	(0 1 1) (2 1 1)	Carnaval,Corpus Christi,Páscoa[1],LS2008.Dez,TC2012.Jan,AO2013.Dec,AO2014.Jun,AO2014.Dec,AO2018.Mai,TC2020.Abr
Bens Intermediários	Aditivo	(0 1 1)(0 1 1)	Carnaval,Corpus Christi,Efeito Calendário,Páscoa[1],TC2008.Dez,AO2018.Mai,TC2020.Abr,LS2020.Jul
Bens de Consumo	Aditivo	(0 1 1)(0 1 1)	Carnaval,Corpus Christi,Efeito Calendário,Páscoa[1],TC2008.Dez,AO2014.Jun,AO2018.Mai,AO2020.Mar,TC2020.Abr,LS2021.Mar
Bens de Consumo Duráveis	Aditivo	(1 1 0) (2 1 1)	Carnaval,Corpus Christi,Páscoa[1],TC2008.Nov,AO2008.Dez,AO2013.Fev,AO2014.Jun,TC2014.Set,AO2018.Mai,AO2020.Mar,TC2020.Abr
Bens de Consumo Semi e Não-Duráveis	Aditivo	(0 1 1)(0 1 1)	Carnaval,Corpus Christi,Efeito Calendário,Páscoa[1],LS2008.Dez,AO2018.Mai,AO2020.Mar,TC2020.Abr,LS2021.Mar

7 - Os índices apresentados neste documento estão sujeitos à retificação nos dados primários por parte dos informantes da pesquisa, sendo incorporadas revisões a partir de janeiro do ano anterior ao de referência da pesquisa. Os dados ajustados sazonalmente podem ser revisados desde o início da sua série histórica a cada divulgação.

Informações mais detalhadas sobre os procedimentos metodológicos podem ser solicitadas via e-mail ibge@ibge.gov.br; atendimento telefônico 0800-721-8181; ou na Coordenação da Pesquisa - Avenida Chile, 500 - 5º andar - CEP 20031-070 - Rio de Janeiro - RJ, telefone:(21) 2142-4513.

Comentários

Em novembro de 2022, a produção industrial nacional mostrou variação negativa de 0,1% frente ao mês imediatamente anterior, na série livre de influências sazonais, após avançar 0,3% em outubro, quando interrompeu dois meses consecutivos de taxas negativas e que acumularam queda de 1,3%. Na série sem ajuste sazonal, no confronto com igual mês do ano anterior, o total da indústria assinalou expansão de 0,9% em novembro de 2022, após também crescer em outubro (1,7%), setembro (0,4%) e agosto (2,8%) de 2022. No indicador acumulado para o período janeiro-novembro de 2022, o setor industrial apontou redução de 0,6%. A taxa anualizada, indicador acumulado nos últimos doze meses, ao recuar 1,0% em novembro de 2022, reduziu a intensidade de perda frente ao verificado nos meses de outubro (-1,4%), setembro (-2,3%), agosto (-2,7%) e julho (-3,0%) de 2022.

Na variação negativa de 0,1% da atividade industrial na passagem de outubro para novembro de 2022, apenas uma das quatro grandes categorias econômicas e 11 dos 26 ramos pesquisados mostraram queda na produção. Entre as atividades, as influências negativas mais importantes foram assinaladas por indústrias extrativas (-1,5%) e equipamentos de informática, produtos eletrônicos e ópticos (-6,5%), com a primeira eliminando parte da expansão de 2,3% acumulada nos meses de outubro e setembro de 2022; e a segunda intensificando o recuo verificado no mês anterior (-2,4%). Vale destacar também os recuos registrados pelos ramos de produtos têxteis (-5,4%), de confecção de artigos do vestuário e acessórios (-3,8%), de produtos de metal (-1,5%) e de produtos de minerais não metálicos (-1,2%). Por outro lado, entre as quinze atividades que apontaram crescimento na produção, produtos alimentícios (3,2%), veículos automotores, reboques e carrocerias (4,4%), bebidas (10,3%) e coque, produtos derivados do petróleo e biocombustíveis (2,8%) exerceram os principais impactos em novembro de 2022, com a primeira marcando o segundo mês seguido de expansão e acumulando ganho de 8,7% nesse período; a segunda eliminando parte do recuo de 6,8% acumulado nos meses de outubro e setembro de 2022; a terceira interrompendo dois meses consecutivos

de queda, período em que acumulou redução de 14,1%; e a última intensificando o avanço registrado no mês anterior (0,2%). Outras contribuições positivas relevantes sobre o total da indústria vieram de metalurgia (3,1%), de produtos de madeira (7,4%), de produtos diversos (6,5%) e de perfumaria, sabões, produtos de limpeza e de higiene pessoal (3,5%).

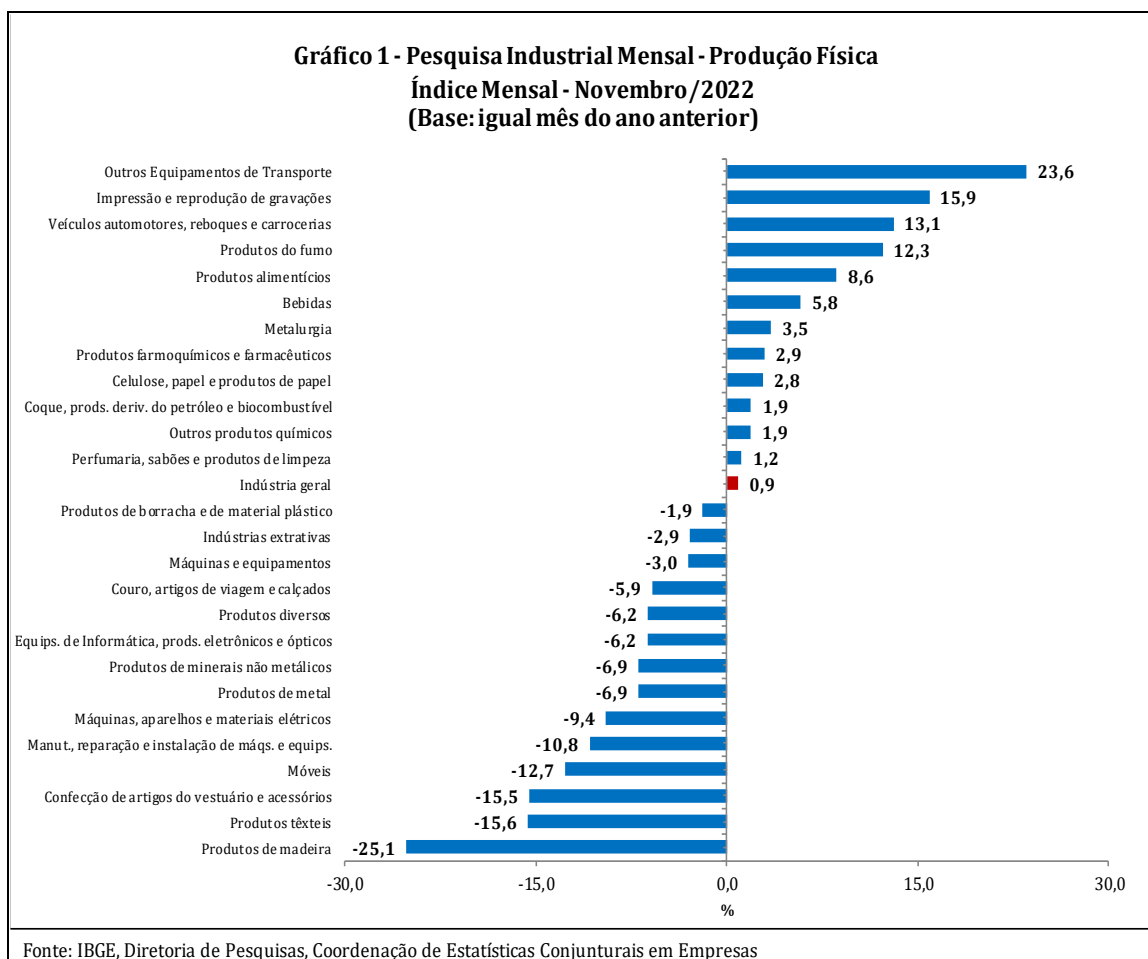
Entre as grandes categorias econômicas, ainda na comparação com o mês imediatamente anterior, bens de consumo duráveis (-0,4%) assinalou a única taxa negativa em novembro de 2022 e marcou o terceiro mês consecutivo de queda na produção, período em que acumulou perda de 4,1%. Por outro lado, os setores produtores de bens de capital (0,8%), de bens de consumo semi e não duráveis (0,6%) e de bens intermediários (0,4%) apontaram as expansões nesse mês, com o primeiro eliminando parte do recuo de 4,4% acumulado nos meses de outubro e setembro de 2022; e os dois últimos avançando pelo segundo mês seguido e acumulando nesse período crescimento de 0,9% e 1,1%, respectivamente.

Ainda na série com ajuste sazonal, a evolução do índice de média móvel trimestral para o total da indústria mostrou variação negativa de 0,2% no trimestre encerrado em novembro de 2022 frente ao nível do mês anterior, após também recuar em outubro (-0,4%), setembro (-0,3%) e agosto (-0,2%) de 2022. Entre as grandes categorias econômicas, ainda em relação ao movimento deste índice na margem, bens de consumo duráveis (-1,4%), bens de capital (-1,2%) e bens de consumo semi e não duráveis (-0,2%) assinalaram os resultados negativos em novembro de 2022, com o primeiro eliminando o avanço de 0,6% registrado no mês anterior; o segundo interrompendo quatro meses consecutivos de crescimento, período em que acumulou expansão de 1,7%; e o último permanecendo com a trajetória descendente iniciada em julho de 2022. O setor produtor de bens intermediários, ao mostrar variação nula (0,0%) nesse mês, interrompeu três meses consecutivos de taxas negativas, período em que acumulou perda de 0,9%.

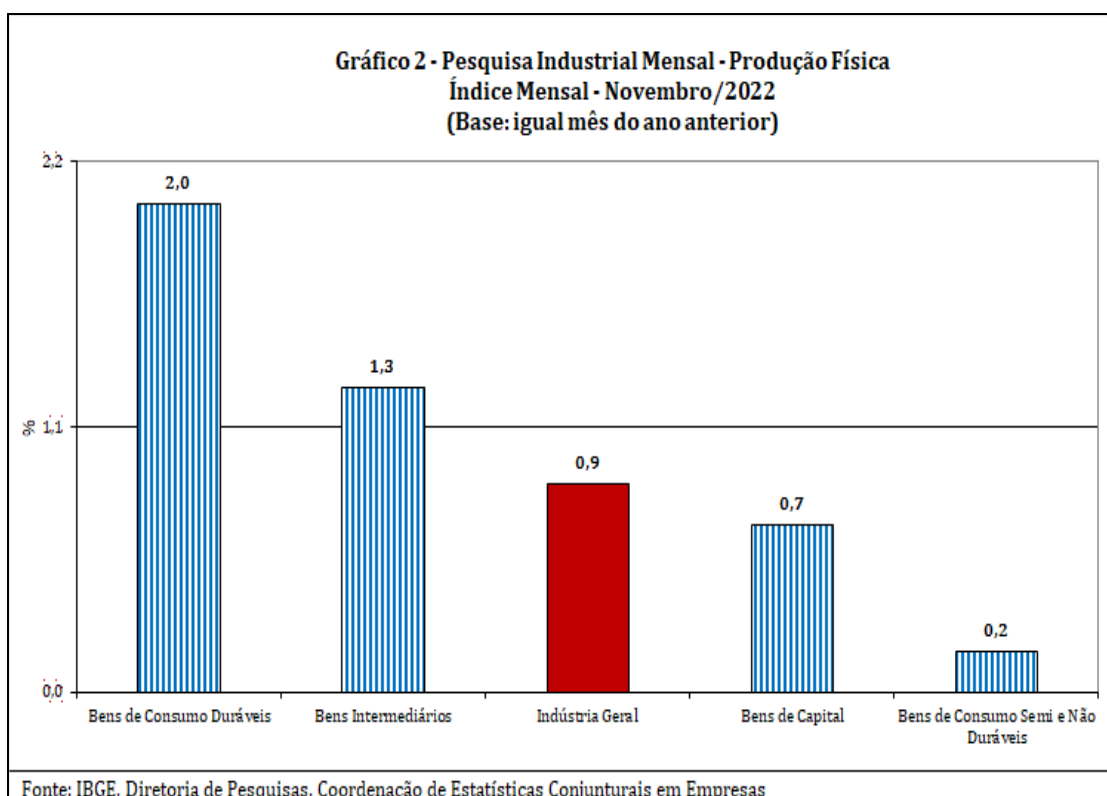
Na comparação com igual mês do ano anterior, o setor industrial assinalou avanço de 0,9% em novembro de 2022, com resultados positivos em

quatro das quatro grandes categorias econômicas, 12 dos 26 ramos, 33 dos 79 grupos e 39,8% dos 805 produtos pesquisados. Vale citar que novembro de 2022 (20 dias) teve o mesmo número de dias úteis do que igual mês do ano anterior (20). Entre as atividades, as principais influências positivas no total da indústria foram registradas por produtos alimentícios (8,6%) e veículos automotores, reboques e carrocerias (13,1%), impulsionadas, em grande medida, pela maior produção dos itens açúcar cristal e VHP, bombons e chocolates em barras, sucos concentrados de laranja, carnes de bovinos congeladas e carnes de suínos frescas ou refrigeradas, na primeira; e automóveis, caminhão-trator para reboques e semirreboques, autopeças e chassis com motor para ônibus ou para caminhões, na segunda. Vale destacar também as contribuições positivas assinaladas pelos ramos de bebidas (5,8%), de coque, produtos derivados do petróleo e biocombustíveis (1,9%), de outros equipamentos de transporte (23,6%), de metalurgia (3,5%), de outros produtos químicos (1,9%) e de celulose, papel e produtos de papel (2,8%). Por outro lado, ainda na comparação com novembro de 2021, entre as catorze atividades que apontaram redução na produção, confecção de artigos do vestuário e acessórios (-15,5%), produtos de madeira (-25,1%) e indústrias extrativas (-2,9%) exerceram as maiores influências na formação da média da indústria, pressionadas, em grande parte, pela menor produção dos itens camisas, blusas e semelhantes de malha de uso feminino, camisetas de malha, conjuntos de malha, calças compridas, camisas de uso masculino (de malha ou não), calcinhas, vestuário e seus acessórios de malha para bebês, vestidos, cuecas, maiôs, biquínis e semelhantes e calças, bermudas, jardineiras, shorts e semelhantes de uso masculino (de malha ou não), na primeira; madeira serrada, aplainada ou polida, madeira compensada, painéis de partículas e de fibras de madeira, portas e janelas de madeira e madeira densificada (MDF), na segunda; e minérios de ferro, na terceira. Outros impactos negativos importantes foram registrados por produtos de minerais não metálicos (-6,9%), produtos têxteis (-15,6%), produtos de metal (-6,9%), máquinas, aparelhos e materiais elétricos (-9,4%), máquinas e equipamentos (-3,0%), móveis (-12,7%), equipamentos de informática, produtos eletrônicos e ópticos (-6,2%),

manutenção, reparação e instalação de máquinas e equipamentos (-10,8%) e couro, artigos para viagem e calçados (-5,9%).



Ainda no confronto com igual mês do ano anterior, bens de consumo duráveis (2,0%) assinalou, em novembro de 2022, a expansão mais acentuada entre as grandes categorias econômicas. Os setores produtores de bens intermediários (1,3%), de bens de capital (0,7%) e de bens de consumo semi e não duráveis (0,2%) também registraram resultados positivos nesse mês.



O setor produtor de bens de consumo duráveis cresceu 2,0% em novembro de 2022 frente a igual período do ano anterior, sexto resultado positivo consecutivo nesse tipo de comparação. Nesse mês, o setor foi impulsionado, em grande medida, pela expansão na fabricação de automóveis (12,8%). Vale citar também os avanços registrados por eletrodomésticos da “linha marrom” (1,5%) e motocicletas (17,0%). Por outro lado, os impactos negativos vieram da menor produção de eletrodomésticos da “linha branca” (-17,3%) e dos grupamentos de outros eletrodomésticos (-22,7%) e de móveis (-12,4%).

A produção de bens intermediários apontou expansão de 1,3% no índice mensal de novembro de 2022, após também crescer em outubro (1,9%). O resultado positivo desse mês foi explicado, principalmente, pelos avanços nos produtos associados às atividades de produtos alimentícios (20,6%), de veículos automotores, reboques e carrocerias (16,5%), de metalurgia (3,5%), de outros produtos químicos (1,9%), de máquinas e equipamentos (4,0%), de celulose, papel e produtos de papel (2,1%) e de coque, produtos derivados do petróleo e biocombustíveis (0,5%), enquanto as pressões negativas foram registradas por indústrias extrativas (-2,9%), produtos de minerais não metálicos (-6,9%), produtos de metal (-8,0%), produtos têxteis (-14,3%) e produtos de

borracha e de material plástico (-3,1%). Ainda nessa categoria econômica, vale citar também os resultados assinalados pelos grupamentos de insumos típicos para construção civil (-5,8%), que marcou o décimo-quinto recuo seguido nesse tipo de comparação; e de embalagens (0,0%), que repetiu o patamar do mês anterior após registrar queda de 1,2% em outubro último.

Ainda no confronto com igual mês do ano anterior, o segmento de bens de capital avançou 0,7% em novembro de 2022, após mostrar variação negativa de 0,2% em outubro, quando interrompeu dois meses consecutivos de taxas positivas nesse tipo de comparação. Na formação do índice desse mês, o segmento foi influenciado, principalmente, pela expansão observada no grupamento de bens de capital para equipamentos de transporte (20,0%), impulsionado, em grande parte, pela maior fabricação de caminhão-trator para reboques e semirreboques, embarcações para o transporte de pessoas ou cargas, caminhões e vagões. Os demais resultados positivos foram registrados pelos grupamentos de bens de capital para energia elétrica (12,2%) e para construção (9,0%). Por outro lado, os impactos negativos foram assinalados pelos subsetores de bens de capital de uso misto (-15,7%), para fins industriais (-4,7%) e agrícolas (-8,9%).

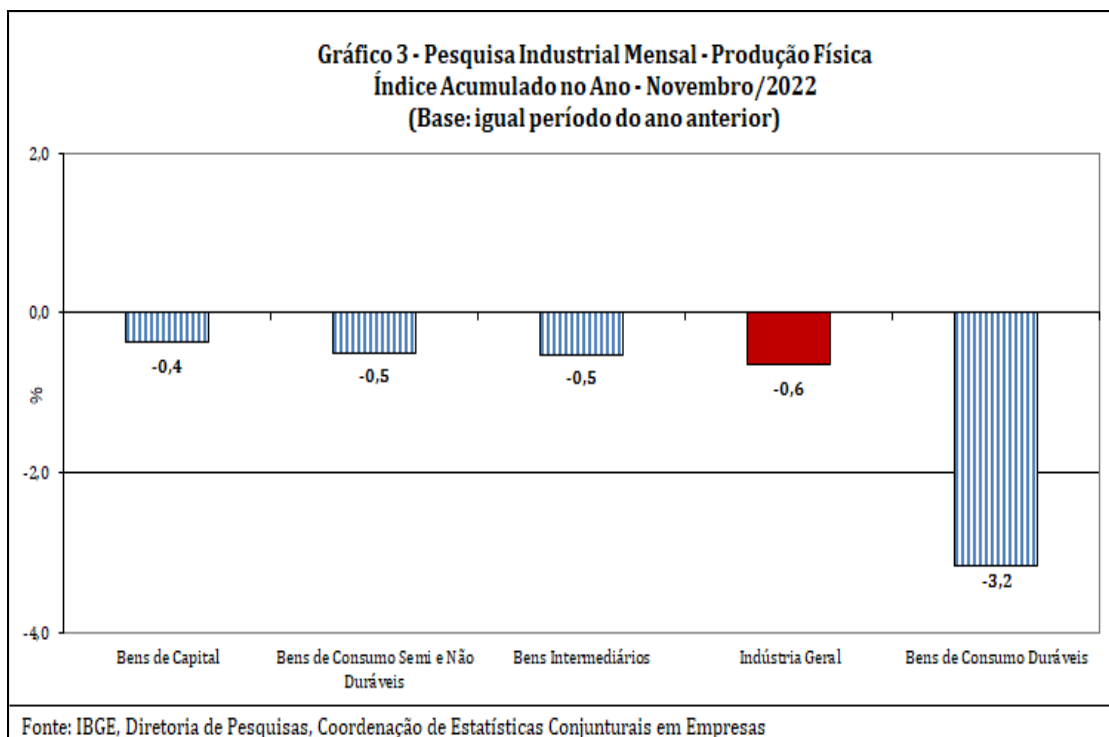
O setor produtor de bens de consumo semi e não duráveis mostrou variação positiva de 0,2% em novembro de 2022 frente a igual período do ano anterior, após também crescer em outubro (0,4%). O desempenho positivo nesse mês foi explicado, principalmente, pelo crescimento observado no grupamento de não duráveis (5,5%), impulsionado, em grande medida, pelos avanços na fabricação de livros, brochuras ou impressos sob encomenda, medicamentos e cigarros. Vale citar também os resultados positivos registrados pelos grupamentos de carburantes (6,4%) e de alimentos e bebidas elaborados para consumo doméstico (1,1%), influenciados, em grande parte, pela expansão na produção de álcool etílico, no primeiro; e de bombons e chocolates em barras, sucos concentrados de laranja, carnes de bovinos congeladas, biscoitos e bolachas, cervejas, chope, leite condensado, refrigerantes, balas, óleo de soja refinado e carnes e miudezas de aves congeladas, no segundo. Por outro lado, o grupamento de semiduráveis (-13,0%) apontou a taxa negativa nessa categoria, pressionado,

em grande medida, pela menor produção dos itens camisas, blusas e semelhantes de malha de uso feminino, camisetas de malha, calçados de plástico moldado e de couro, conjuntos de malha, calças compridas, camisas de uso masculino (de malha ou não), vestuário e seus acessórios de malha para bebês, vestidos, telefones celulares, roupas de banho e de cama, piscinas de plástico, calças, bermudas, jardineiras, *shorts* e semelhantes de uso masculino (de malha ou não), garrafas térmicas e artefatos de alumínio para uso doméstico.

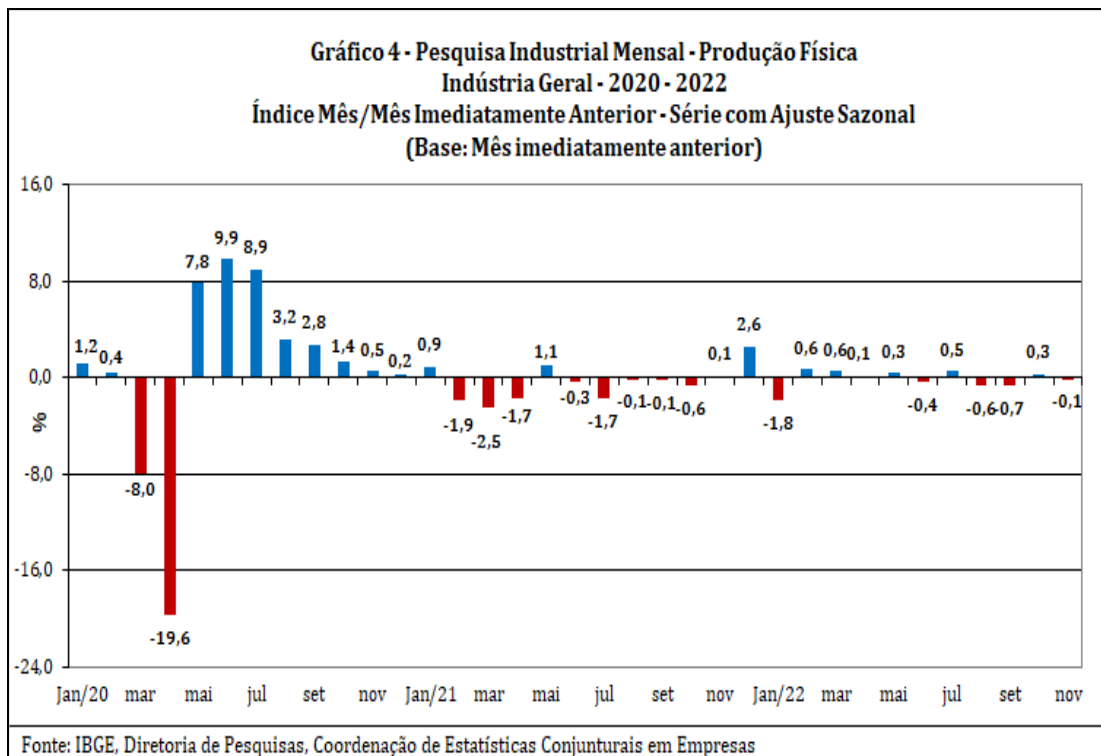
No índice acumulado para janeiro-novembro de 2022, frente a igual período do ano anterior, o setor industrial assinalou queda de 0,6%, com resultados negativos em quatro das quatro grandes categorias econômicas, 16 dos 26 ramos, 54 dos 79 grupos e 61,1% dos 805 produtos pesquisados. Entre as atividades, as principais influências negativas no total da indústria foram registradas por indústrias extrativas (-3,2%), produtos de metal (-9,8%), metalurgia (-4,9%), máquinas, aparelhos e materiais elétricos (-10,9%) e produtos de borracha e de material plástico (-6,0%), pressionadas, em grande medida, pela menor fabricação dos itens minérios de ferro em bruto ou beneficiados e óleos brutos de petróleo, na primeira; esquadrias de alumínio, cartuchos e balas, latas de alumínio e de ferro e aço para embalagem, recipientes de ferro e aço para transporte ou armazenagem de gases, construções pré-fabricadas de metal, ferramentas intercambiáveis para furar, telas metálicas, revólveres e pistolas, cordas, cabos, tranças e semelhantes de ferro e aço, fechaduras, torres e pórticos de ferro e aço e rolhas, tampas ou cápsulas metálicas, na segunda; bobinas a frio de aços ao carbono, fio-máquina de aços ao carbono, barras, perfis e vergalhões de cobre e de ligas de cobre, arames e fios de aços ao carbono, tubos flexíveis e trefilados de ferro e aço, óxido de alumínio, vergalhões de aços ao carbono, bobinas ou chapas de aços zincadas (galvanizadas), tubos, canos ou perfis ocos de aços sem costura, folhas-de-flandres, lingotes, blocos, tarugos ou placas de aços ao carbono e bobinas ou chapas de aços inoxidáveis, na terceira; refrigeradores ou congeladores para uso doméstico, fogões de cozinha para uso doméstico, motores elétricos de corrente alternada ou contínua, eletroportáteis domésticos, ventiladores para uso doméstico, fios, cabos e

condutores elétricos, baterias e acumuladores elétricos, chuveiros elétricos, fornos de micro-ondas e máquinas de lavar ou secar roupa para uso doméstico, na quarta; e peças e acessórios de plástico para indústria automobilística, pneus para ônibus e caminhões, reservatórios, caixas de água, cisternas, piscinas e artefatos semelhantes de plástico, embalagens de plástico para o setor de alimentos e bebidas, tubos ou canos de plásticos, correias de transmissão de borracha vulcanizada, conexões, juntas e outros acessórios de plásticos para tubos e sacos, sacolas e bolsas de plástico, na quinta. Vale destacar também as contribuições negativas assinaladas pelos ramos de produtos têxteis (-12,9%), de móveis (-17,2%), de produtos de minerais não metálicos (-4,7%), de confecção de artigos do vestuário e acessórios (-8,2%), de produtos de madeira (-11,3%), de máquinas e equipamentos (-1,8%) e de produtos farmoquímicos e farmacêuticos (-3,2%). Por outro lado, ainda na comparação com janeiro-novembro de 2021, entre as dez atividades que apontaram expansão na produção, a de coque, produtos derivados do petróleo e biocombustíveis (6,6%) exerceu a maior influência na formação da média da indústria, impulsionada, em grande medida, pela maior produção dos itens óleos combustíveis, óleo diesel, naftas para petroquímica, gasolina automotiva, óleos lubrificantes com aditivos e querosenes de aviação. Outros impactos positivos importantes foram registrados por produtos alimentícios (2,4%), veículos automotores, reboques e carrocerias (2,9%), outros produtos químicos (2,7%), celulose, papel e produtos de papel (3,4%), bebidas (3,5%) e outros equipamentos de transporte (12,2%).

Entre as grandes categorias econômicas, o perfil dos resultados para os onze meses de 2022 mostrou menor dinamismo para bens de consumo duráveis (-3,2%), pressionada, em grande parte, pela redução verificada na fabricação de eletrodomésticos (-13,8%), especialmente os da "linha branca" (-18,8%). Os segmentos de bens intermediários (-0,5%), de bens de consumo semi e não duráveis (-0,5%) e de bens de capital (-0,4%) também assinalaram resultados negativos nos onze meses do ano, mas todos com recuos menos intensos do que o observado na média da indústria (-0,6%).

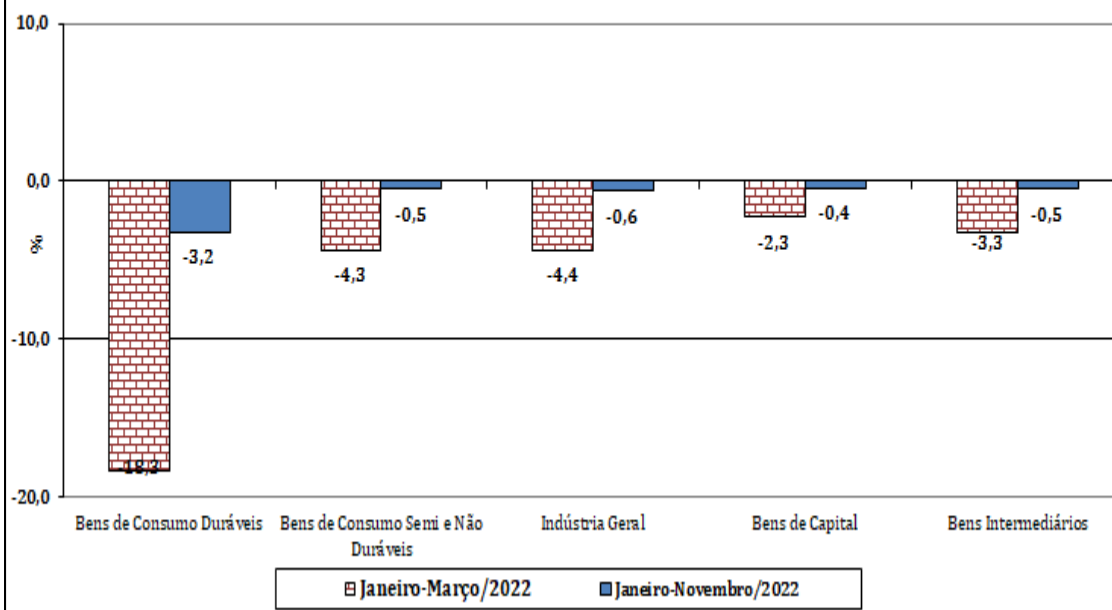


Em síntese, a produção industrial assinalou variação negativa de 0,1% em novembro de 2022, após avançar 0,3% no mês anterior, quando interrompeu dois meses consecutivos de queda, período em que acumulou perda de 1,3%. Contudo, verifica-se comportamento predominantemente positivo nesse mês, alcançando três das quatro grandes categorias econômicas e a maior parte (15) dos 26 ramos pesquisados. Cabe citar que, com esses resultados, o setor industrial se encontra 2,2% abaixo do patamar pré-pandemia (fevereiro de 2020) e 18,5% abaixo do nível recorde alcançado em maio de 2011. Ainda na série com ajuste sazonal, com a perda de ritmo do total da indústria nos últimos meses, o índice de média móvel trimestral permaneceu mostrando recuo em novembro de 2022 e manteve a trajetória descendente iniciada em julho de 2022.



No confronto com igual mês do ano anterior, a atividade industrial avançou 0,9% em novembro de 2022 e marcou a quarta taxa positiva consecutiva nesse tipo de comparação. Nesse mês, assim como verificado em outubro e setembro últimos, observa-se predomínio de taxas negativas, alcançando 14 dos 26 ramos industriais pesquisados. Vale destacar também os efeitos da baixa base de comparação, uma vez que em novembro de 2021 a produção industrial assinalou perda de 4,4%. No índice acumulado para o período janeiro-novembro de 2022, o total da indústria recuou 0,6%, mas permaneceu mostrando redução na intensidade de queda frente ao observado nos meses anteriores. Vale destacar que esse movimento também foi verificado nas quatro grandes categorias econômicas.

Gráfico 5 - Pesquisa Industrial Mensal - Produção Física
Indicadores da Produção Industrial
 (Base: igual período do ano anterior)



Fonte: IBGE, Diretoria de Pesquisas, Coordenação de Estatísticas Conjunturais em Empresas

Tabela 1
Indicadores da Produção Industrial por Grandes Categorias Econômicas
Brasil - Novembro de 2022

Grandes Categorias Econômicas	Variação (%)			
	Novembro 2022/Octubro 2022*	Novembro 2022/Novembro 2021	Acumulado Janeiro-Novembro	Acumulado nos Últimos 12 Meses
Bens de Capital	0,8	0,7	-0,4	-0,1
Bens Intermediários	0,4	1,3	-0,5	-0,8
Bens de Consumo	-0,1	0,5	-1,0	-1,7
Duráveis	-0,4	2,0	-3,2	-4,3
Semiduráveis e não Duráveis	0,6	0,2	-0,5	-1,1
Indústria Geral	-0,1	0,9	-0,6	-1,0

Fonte: IBGE, Diretoria de Pesquisas, Coordenação de Estatísticas Conjunturais em Empresas

*série com ajuste sazonal

Composição da Taxa de Crescimento da Indústria Geral ⁽¹⁾ (p.p.) - Brasil

Novembro de 2022

Atividades de Indústria	Novembro 2022 / Novembro 2021	Acumulado Janeiro-Novembro	Acumulado nos Últimos 12 Meses
Indústrias Extrativas	-0,33	-0,36	-0,31
Produtos Alimentícios	1,20	0,36	0,34
Bebidas	0,23	0,12	0,10
Produtos do Fumo	0,04	0,05	0,05
Produtos Têxteis	-0,23	-0,19	-0,21
Confecção de Artigos do Vestuário e Acessórios	-0,34	-0,15	-0,18
Couro, Artigos para Viagem e Calçados	-0,10	0,01	-0,02
Produtos de Madeira	-0,33	-0,14	-0,13
Celulose, Papel e Produtos de Papel	0,11	0,12	0,14
Impressão e Reprodução de Gravações	0,09	-0,03	-0,03
Coque, Produtos Derivados do Petróleo e Biocombustíveis	0,22	0,75	0,72
Perfumaria, Sabões, Detergentes e Produtos de Limpeza e de Higiene Pessoal	0,02	-0,06	-0,06
Outros Produtos Químicos	0,12	0,16	0,15
Produtos Farmoquímicos e Farmacêuticos	0,07	-0,07	-0,10
Produtos de Borracha e de Material Plástico	-0,06	-0,22	-0,26
Minerais Não Metálicos	-0,25	-0,18	-0,17
Metalurgia	0,18	-0,28	-0,32
Produtos de Metal - exclusive Máquinas e Equipamentos	-0,22	-0,32	-0,35
Equipamentos de Informática, Produtos Eletrônicos e Outros	-0,13	0,02	0,00
Máquinas, Aparelhos e Materiais Elétricos	-0,22	-0,26	-0,28
Máquinas e Equipamentos	-0,16	-0,10	-0,09
Veículos Automotores, Reboques e Carrocerias	1,06	0,23	0,16
Outros Equipamentos de Transporte	0,21	0,11	0,10
Móveis	-0,14	-0,18	-0,19
Produtos Diversos	-0,06	-0,05	-0,05
Manutenção, Reparação e Instalação de Máquinas e Equipamentos.	-0,11	0,00	0,00
Indústria Geral	0,9	-0,6	-1,0

Fonte: IBGE, Diretoria de Pesquisas, Coordenação de Estatísticas Conjunturais em Empresas

⁽¹⁾ $C = (I_g - 100) \cdot K$, onde: C=Participação da atividade na formação do total da taxa de crescimento, I_g=Indicador da atividade e K= peso da atividade no total da Indústria Geral.

Composição da Taxa de Crescimento da Indústria Geral (1) (p.p.) - Brasil

Novembro de 2022

Categories Econômicas	Novembro 2022 / Novembro 2021	Acumulado Janeiro-Novembro	Acumulado nos Últimos 12 Meses
1 - Bens de Capital (BK)	0,06	-0,03	0,00
2 - Bens Intermediários (BI)	0,76	-0,32	-0,49
3 - Bens de Consumo (BC) - (31+32)	0,16	-0,30	-0,50
31 - Bens de Consumo Duráveis (BCD)	0,12	-0,18	-0,25
32 - Bens de Consumo Semi e Não-Duráveis (BCND)	0,04	-0,12	-0,25
Bens Não Especificados Anteriormente	-0,11	0,00	0,00
Indústria Geral	0,9	-0,6	-1,0

Fonte: IBGE, Diretoria de Pesquisas, Coordenação de Estatísticas Conjunturais em Empresas

⁽¹⁾ $C=(I_g - 100) \cdot K$, onde: C=Participação da atividade na formação do total da taxa de crescimento, I_g =Indicador da atividade e K= peso da atividade no total da Indústria Geral.

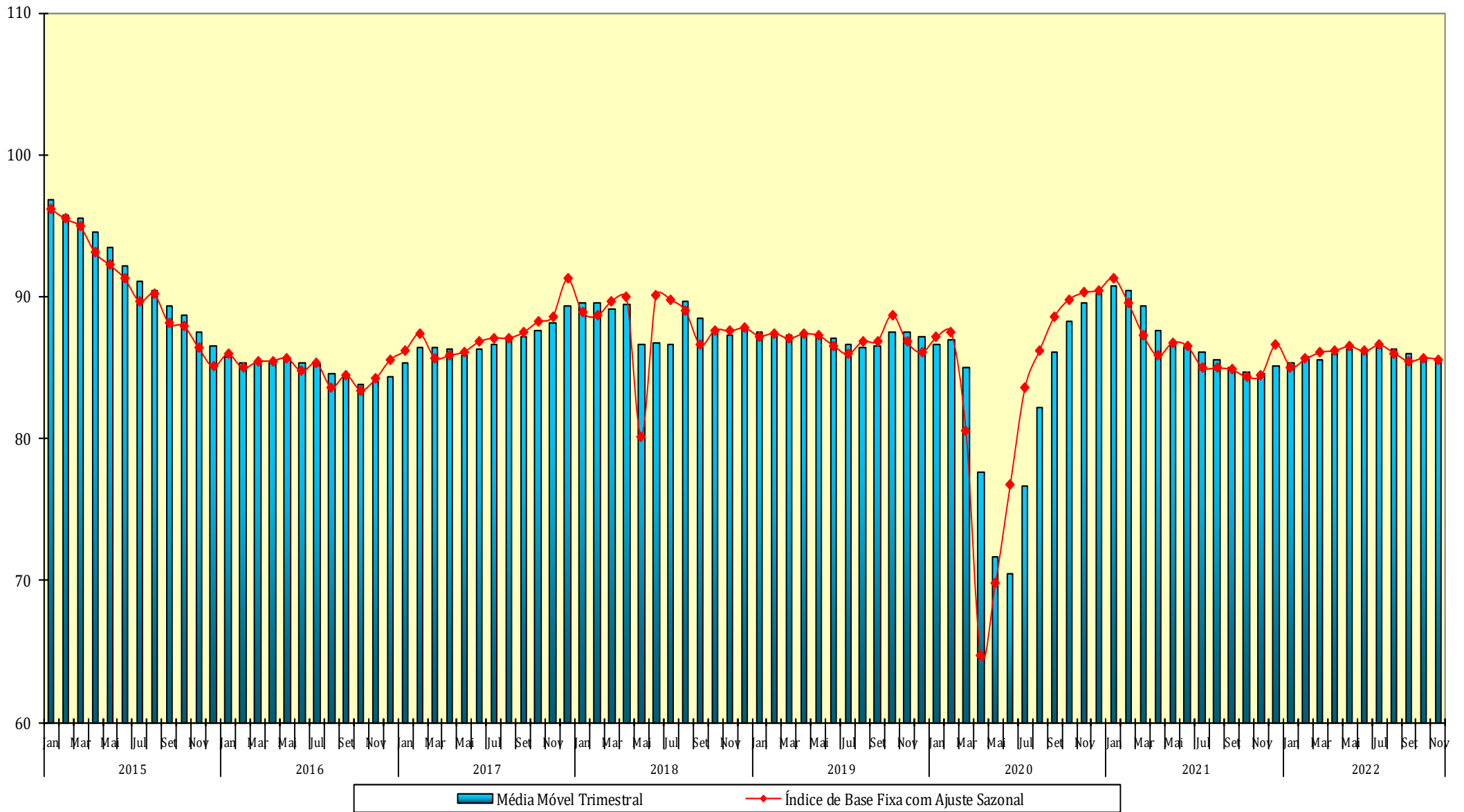
Índices de Média Móvel Trimestral* / 2019-2022

Ano / Mês	Bens de Capital	Bens Intermediários	Bens de Consumo		Indústria Geral	
			Duráveis	Semiduráveis e Não-Duráveis		
2019	Jan	75,07343	88,13379	77,25116	92,56564	87,52746
	Fev	74,57463	87,79656	77,84300	93,11051	87,47527
	Mar	75,14615	87,15948	80,40805	93,04125	87,23351
	Abr	78,28766	86,40662	84,03877	93,58161	87,28352
	Mai	80,24316	86,19323	85,71365	93,50636	87,23100
	Jun	80,60001	86,05217	85,81523	93,29660	87,06361
	Jul	79,60455	85,98807	84,04059	92,78482	86,58439
	Ago	78,30856	85,99215	82,77278	92,87355	86,44933
	Set	78,57735	86,31846	82,72692	93,18944	86,54806
	Out	77,57819	87,08666	84,50860	94,32805	87,47861
	Nov	76,50784	86,94544	83,73901	94,61154	87,46489
	Dez	73,65842	86,61184	81,35551	94,65197	87,20028
2020	Jan	73,53693	86,28378	78,37733	93,46317	86,66740
	Fev	75,08753	86,43020	79,10707	93,35727	86,90420
	Mar	74,01919	85,64744	75,66763	89,81412	85,05128
	Abr	62,38548	80,75885	53,82677	82,81110	77,58639
	Mai	52,15983	76,93985	34,33214	77,18121	71,68105
	Jun	50,14926	75,49165	31,50620	77,75804	70,41851
	Jul	58,30890	80,67755	49,80390	83,19015	76,70057
	Ago	63,91757	85,52886	66,41341	87,13457	82,17466
	Set	69,79503	89,44189	75,49787	90,06076	86,13863
	Out	74,11561	90,60928	79,45383	91,95641	88,21736
	Nov	80,40311	90,89201	82,29412	93,66054	89,57310
	Dez	84,42427	90,88517	82,29631	93,67439	90,19547
2021	Jan	87,52034	90,76671	81,01062	93,96583	90,69712
	Fev	89,62747	90,67145	78,98365	93,68276	90,44770
	Mar	88,73866	90,40843	75,51821	91,20506	89,38435
	Abr	88,71407	89,80238	73,29652	87,65154	87,55187
	Mai	87,33718	89,41183	70,03785	85,74730	86,62160
	Jun	88,75605	88,96165	69,21593	86,03433	86,36283
	Jul	89,89388	88,50816	66,51153	86,83006	86,09474
	Ago	90,40546	87,92273	64,12880	86,69121	85,49972
	Set	89,48352	87,54621	61,55706	86,93741	84,94900
	Out	87,73298	87,12290	59,48902	86,81705	84,72516
	Nov	87,68908	86,84115	61,17949	86,35995	84,55057
	Dez	88,91184	86,86150	63,92545	86,35517	85,14429
2022	Jan	87,59930	86,76767	65,03825	86,92474	85,37898
	Fev	86,78724	87,22800	64,25494	87,95283	85,76297
	Mar	87,05950	87,54885	62,46044	87,42503	85,57385
	Abr	87,74951	88,58101	63,04993	87,36975	85,95605
	Mai	89,63694	88,71302	64,19098	87,13158	86,25672
	Jun	88,76881	88,42050	65,96289	87,59526	86,27974
	Jul	89,14401	88,51331	66,46704	88,02837	86,40774
	Ago	89,34578	88,43317	67,49385	87,68382	86,25127
	Set	89,92977	88,25066	67,03037	87,24140	86,01497
	Out	90,25180	87,71983	67,46436	86,32660	85,71261
	Nov	89,15503	87,75108	66,51871	86,16386	85,56733

Fonte: IBGE, Diretoria de Pesquisas, Coordenação de Estatísticas Conjunturais em Empresas

*Séries com ajuste sazonal

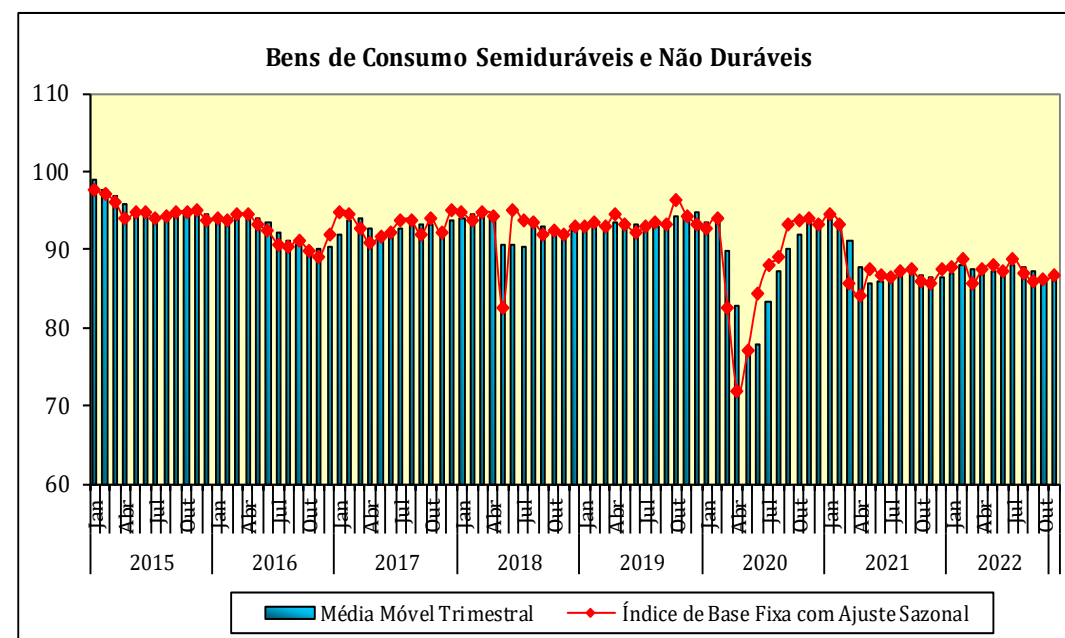
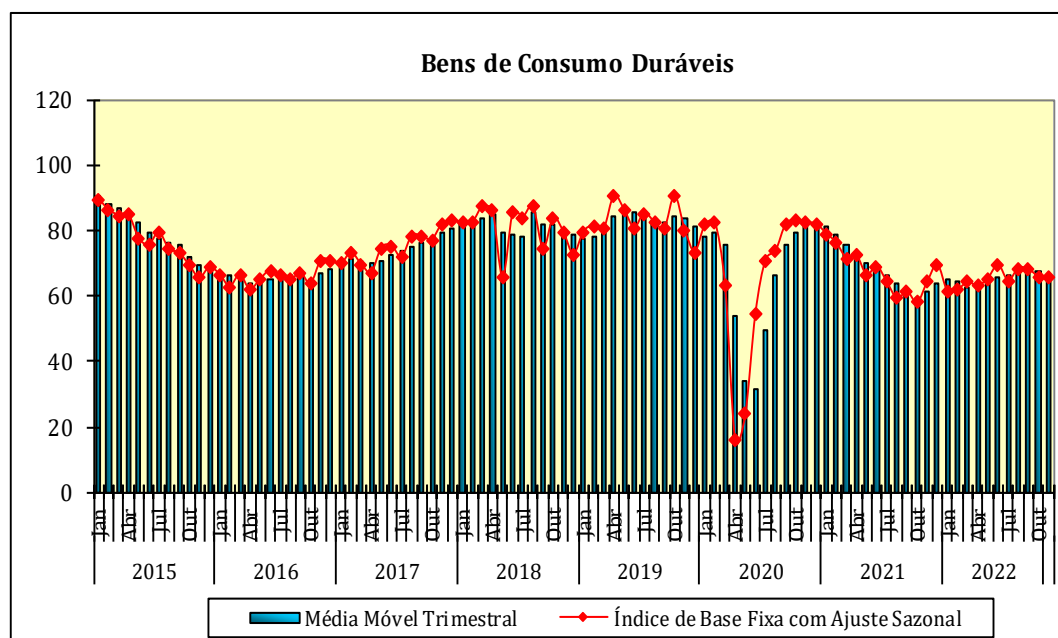
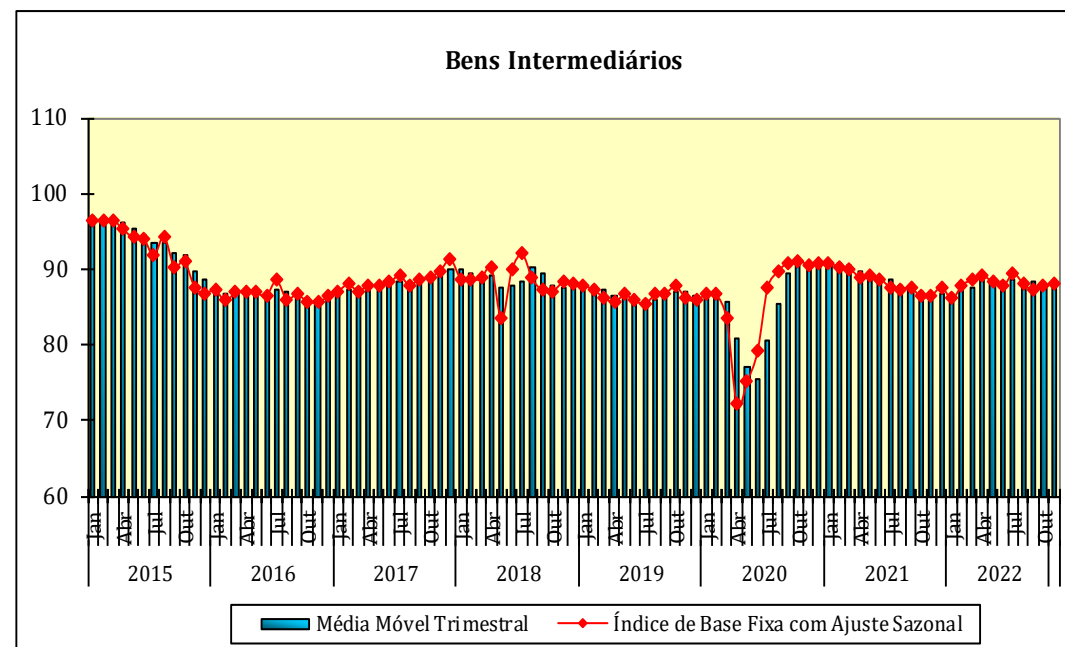
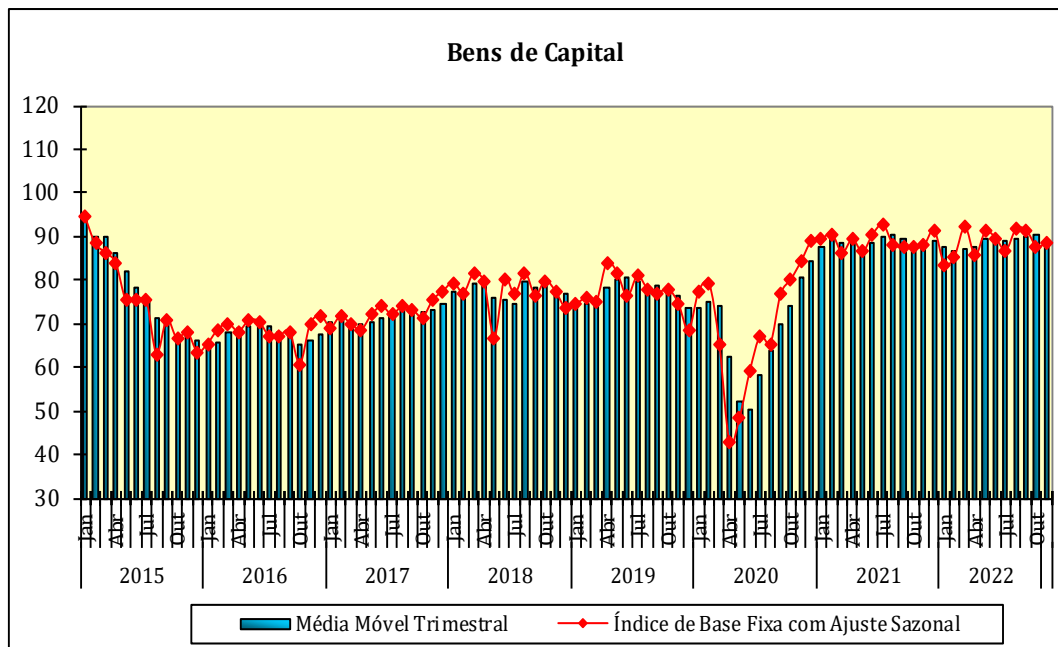
Indústria Geral
Índice de Base Fixa Mensal x Índice de Média Móvel Trimestral
Séries com Ajuste Sazonal



Fonte: IBGE, Diretoria de Pesquisas, Coordenação de Estatísticas Conjunturais em Empresas

* Série com ajuste sazonal

Índices de Base Fixa (2012=100) * Séries com Ajuste Sazonal
Média Móvel Trimestral - 2015-2022



Pesquisa Industrial Mensal - Produção Física
Indicadores da Produção Industrial, segundo as Seções e Atividades de Indústria (Número índice)
Brasil - 2022

Seções e Atividades de Indústria	Base fixa mensal (1)			Mensal (2)			Acumulado (3)			Últimos 12 meses (4)		
	Set	Out	Nov	Set	Out	Nov	Jan-Set	Jan-Out	Jan-Nov	Até-Set	Até-Out	Até-Nov
1- Indústria geral	91,81049	91,26549	87,03596	0,4	1,7	0,9	- 1,1	- 0,8	- 0,6	- 2,3	- 1,4	- 1,0
2 - Indústrias extrativas	91,57690	92,39130	85,40098	- 5,7	4,5	- 2,9	- 4,0	- 3,2	- 3,2	- 2,9	- 2,2	- 2,7
3 - Indústrias de transformação	91,84016	91,12445	87,24159	1,2	1,4	1,3	- 0,7	- 0,5	- 0,3	- 2,2	- 1,3	- 0,8
3.10 - Fabricação de produtos alimentícios	105,70434	105,46043	93,59733	- 0,1	12,2	8,6	0,7	1,9	2,4	- 1,9	1,1	2,3
3.11 - Fabricação de bebidas	103,59941	101,25363	110,07777	1,4	- 5,9	5,8	4,4	3,2	3,5	0,6	1,0	2,7
3.12 - Fabricação de produtos do fumo	63,20069	54,96406	55,86060	35,5	15,1	12,3	8,8	9,1	9,3	6,2	7,8	8,6
3.13 - Fabricação de produtos têxteis	72,27054	71,12276	65,73449	- 11,7	- 7,4	- 15,6	- 13,2	- 12,7	- 12,9	- 15,0	- 14,0	- 14,1
3.14 - Confecção de artigos do vestuário e acessórios	72,66480	71,35172	70,02054	- 5,9	- 8,6	- 15,5	- 7,2	- 7,4	- 8,2	- 9,8	- 9,4	- 9,9
3.15 - Preparação de couros e fabricação de artefatos de couro, artigos para viagem e calçados	90,90100	85,30994	85,27287	8,5	- 4,6	- 5,9	2,2	1,4	0,7	- 4,2	- 2,7	- 1,1
3.16 - Fabricação de produtos de madeira	85,01694	78,66894	81,84500	- 24,2	- 24,5	- 25,1	- 8,3	- 9,8	- 11,3	- 6,4	- 7,9	- 10,1
3.17 - Fabricação de celulose, papel e produtos de papel	117,90072	118,69506	114,34795	6,6	2,7	2,8	3,5	3,4	3,4	3,5	3,5	3,6
3.18 - Impressão e reprodução de gravações	42,89582	44,28675	53,59709	- 20,4	- 4,1	15,9	- 9,9	- 9,2	- 6,7	- 6,3	- 7,8	- 5,8
3.19 - Fabricação de coque, de produtos derivados do petróleo e de biocombustíveis	103,17784	105,61692	99,07305	0,6	- 2,3	1,9	8,3	7,1	6,6	6,8	6,4	6,4
3.20B - Fabricação de sabões, deterg., prods. de limpeza, cosméticos, prods. de perfum. e de higiene pessoal	98,97425	94,11727	93,72518	- 6,3	- 6,1	1,2	- 4,1	- 4,3	- 3,8	- 4,9	- 5,0	- 4,2
3.20C - Fabricação de outros produtos químicos	113,13187	111,90372	105,54840	7,7	1,2	1,9	3,0	2,8	2,7	2,7	2,4	2,4
3.21 - Fabricação de produtos farmoquímicos e farmacêuticos	92,15864	94,25417	94,37807	1,6	10,1	2,9	- 5,5	- 3,9	- 3,2	- 5,9	- 3,9	- 4,4
3.22 - Fabricação de produtos de borracha e de material plástico	85,53063	87,21929	83,61440	- 2,0	- 4,3	- 1,9	- 6,7	- 6,4	- 6,0	- 8,1	- 7,8	- 7,1
3.23 - Fabricação de produtos de minerais não-metálicos	88,47930	88,34166	82,00526	- 3,9	- 4,1	- 6,9	- 4,6	- 4,5	- 4,7	- 4,2	- 4,2	- 4,6
3.24 - Metalurgia	82,55040	88,44784	86,78850	- 10,3	- 3,7	3,5	- 5,8	- 5,6	- 4,9	- 5,5	- 6,0	- 5,6
3.25 - Fabricação de produtos de metal, exceto máquinas e equipamentos	72,77463	74,98791	71,70721	- 7,9	- 4,0	- 6,9	- 10,8	- 10,1	- 9,8	- 11,8	- 11,1	- 10,6
3.26 - Fabricação de equipamentos de informática, produtos eletrônicos e ópticos	81,80922	81,81654	67,37025	10,0	14,6	- 6,2	0,0	1,5	0,8	- 4,5	- 1,1	- 0,1
3.27 - Fabricação de máquinas, aparelhos e materiais elétricos	72,27510	71,04561	68,05476	- 9,2	- 4,0	- 9,4	- 11,7	- 11,0	- 10,9	- 13,0	- 12,0	- 11,6
3.28 - Fabricação de máquinas e equipamentos	104,26743	97,78125	93,00823	4,0	- 2,9	- 3,0	- 1,5	- 1,7	- 1,8	- 0,6	- 1,3	- 1,7
3.29 - Fabricação de veículos automotores, reboques e carrocerias	80,59973	75,71572	78,27374	20,3	12,6	13,1	0,7	1,9	2,9	- 2,6	- 0,2	2,0
3.30 - Fabricação de outros equipamentos de transporte, exceto veículos automotores	63,78295	64,78823	62,28437	25,9	30,0	23,6	8,9	11,0	12,2	7,2	9,3	11,2
3.31 - Fabricação de móveis	60,83855	61,10184	65,32768	- 13,3	- 15,4	- 12,7	- 17,9	- 17,7	- 17,2	- 19,3	- 18,5	- 18,0
3.32 - Fabricação de produtos diversos	92,99630	84,91759	83,48497	0,8	- 10,0	- 6,2	- 3,5	- 4,1	- 4,3	- 4,2	- 4,5	- 4,3
3.33 - Manutenção, reparação e instalação de máquinas e equipamentos	64,31123	62,17720	62,88413	- 3,9	- 11,0	- 10,8	2,2	0,8	- 0,3	2,1	1,3	0,2

Fonte: IBGE, Diretoria de Pesquisas, Coordenação de Estatísticas Conjunturais em Empresas

Nota: Ponderação PIA-2010, sem ajuste sazonal

(1) Base: média de 2012 = 100

(2) Base: igual mês do ano anterior = 100

(3) Base: igual período do ano anterior = 100

(4) Base: últimos doze meses anteriores = 100

Pesquisa Industrial Mensal - Produção Física
Indicadores da Produção Industrial, segundo as Grandes Categorias Econômicas (Número índice)
Brasil - 2022

Grandes Categorias Econômicas	Base fixa mensal (1)			Mensal (2)			Acumulado (3)			Últimos 12 meses (4)		
	Set	Out	Nov	Set	Out	Nov	Jan-Set	Jan-Out	Jan-Nov	Até-Set	Até-Out	Até-Nov
1 Bens de capital	96,07265	94,63051	91,31279	4,6	- 0,2	0,7	- 0,5	- 0,5	- 0,4	0,9	0,2	- 0,1
110 Bens de capital, exceto equipamentos de transporte industrial	96,86078	92,42598	87,98480	2,2	- 2,5	- 5,1	- 0,4	- 0,6	- 1,0	0,4	- 0,2	- 0,9
120 Equipamentos de transporte industrial	94,67098	98,49660	97,15681	9,0	3,8	11,6	- 0,7	- 0,2	0,8	1,9	1,0	1,5
2 Bens intermediários	93,14152	92,52996	87,32752	- 0,3	1,9	1,3	- 1,0	- 0,7	- 0,5	- 1,9	- 1,1	- 0,8
210 Alimentos e bebidas básicos, destinados principalmente à indústria	100,59869	102,47758	110,51922	26,2	28,8	24,4	5,0	7,0	8,5	9,6	9,4	9,6
220 Alimentos e bebidas elaborados, destinados principalmente à indústria	119,59206	114,35856	91,97411	- 1,9	28,5	26,3	1,3	3,9	5,5	- 3,7	2,6	5,5
230 Insumos industriais básicos	78,61451	75,13902	69,46977	- 7,7	1,5	- 5,6	- 3,9	- 3,4	- 3,6	- 2,6	- 2,3	- 3,1
240 Insumos industriais elaborados	89,53010	90,39330	87,12429	- 2,6	- 3,3	- 1,6	- 3,5	- 3,5	- 3,3	- 3,9	- 4,0	- 3,7
250 Combustíveis e lubrificantes básicos	114,02075	121,56624	111,92925	0,6	10,5	1,3	- 2,6	- 1,3	- 1,1	- 2,2	- 0,6	- 0,8
260 Combustíveis e lubrificantes elaborados - exceto gasolinas para automóvel	98,68474	102,60958	100,12684	4,5	- 6,6	- 3,0	10,1	8,2	7,1	8,8	7,5	6,8
270 Peças e acessórios para bens de capital	91,73367	90,74241	87,76964	2,2	1,0	0,2	1,2	1,2	1,1	1,1	1,1	0,7
280 Peças e acessórios para equipamentos de transporte	81,56181	69,69106	72,52500	22,2	11,8	12,3	- 0,6	0,5	1,5	- 4,7	- 2,4	- 0,2
3 Bens de consumo	89,38474	89,28017	86,48391	0,7	2,4	0,5	- 1,6	- 1,2	- 1,0	- 4,2	- 2,6	- 1,7
31 Bens de consumo duráveis	73,62483	72,78509	70,03143	10,5	11,8	2,0	- 5,3	- 3,7	- 3,2	- 10,1	- 6,5	- 4,3
311 Bens de consumo duráveis - exceto automóveis para passageiros e equipamentos de transporte não industrial	83,70660	81,26663	72,50816	- 2,4	- 0,1	- 11,5	- 15,5	- 14,0	- 13,8	- 18,1	- 15,6	- 14,7
312 Automóveis para passageiros	62,64752	62,91680	64,53864	23,9	22,7	12,8	3,2	5,0	5,7	- 4,6	0,5	4,2
313 Equipamentos de transporte não industrial	105,93434	105,21830	101,15439	20,3	23,4	17,6	8,2	9,7	10,5	6,9	8,2	9,6
32 Bens de consumo semiduráveis e não duráveis	94,35933	94,48691	91,67724	- 1,4	0,4	0,2	- 0,7	- 0,6	- 0,5	- 2,6	- 1,7	- 1,1
321 Bens de consumo semiduráveis	75,95868	74,37106	70,90356	- 1,8	- 4,9	- 13,0	- 5,0	- 5,0	- 5,8	- 9,6	- 8,1	- 7,5
322 Bens de consumo não duráveis	93,89891	93,78630	95,81376	0,6	4,2	5,5	- 2,7	- 2,0	- 1,3	- 3,4	- 2,4	- 1,9
323 Alimentos e bebidas básicos, destinados principalmente ao consumo doméstico	-	-	-	-	-	-	-	-	-	-	-	-
324 Alimentos e bebidas elaborados, destinados principalmente ao consumo doméstico	96,64095	98,59707	97,63774	1,0	- 0,5	1,1	1,5	1,3	1,3	- 0,5	0,2	0,9
325 Gasolinas para automóvel (motor spirit)	118,42040	114,72344	95,82260	- 10,9	3,8	6,4	0,3	0,6	1,1	0,1	1,0	1,5
9 Bens não especificados anteriormente	61,99010	59,93321	60,61323	- 3,9	- 11,0	- 10,8	2,2	0,8	- 0,3	2,1	1,3	0,2

Fonte: IBGE, Diretoria de Pesquisas, Coordenação de Estatísticas Conjunturais em Empresas

Nota: Ponderação PIA-2010, sem ajuste sazonal

(1) Base: média de 2012 = 100

(2) Base: igual mês do ano anterior = 100

(3) Base: igual período do ano anterior = 100

(4) Base: últimos doze meses anteriores = 100

Pesquisa Industrial Mensal - Produção Física

Indicadores da Produção Industrial, segundo os Grupos e Classes Industriais Selecionados (Número índice)

Brasil - 2022

Grupos e Classes Industriais Selecionados	Base fixa mensal (1)			Mensal (2)			Acumulado (3)			Últimos 12 meses (4)		
	Set	Out	Nov	Set	Out	Nov	Jan-Set	Jan-Out	Jan-Nov	Até-Set	Até-Out	Até-Nov
10.1 Abate e fabricação de produtos de carne	110,96296	109,16880	104,84129	19,4	8,6	1,7	5,3	5,7	5,3	3,6	5,2	5,1
10.11 Abate de reses, exceto suínos	127,36115	121,92171	113,73643	50,9	19,8	6,3	15,1	15,6	14,7	11,2	14,1	14,4
10.12 Abate de suínos, aves e outros pequenos animais	100,07811	101,31667	99,63317	2,3	2,8	1,5	- 0,1	0,2	0,3	- 1,0	- 0,2	- 0,1
10.13 Fabricação de produtos de carne	99,16932	93,31513	90,85431	- 8,0	- 16,4	- 28,2	- 8,7	- 9,4	- 11,1	- 5,6	- 6,0	- 9,2
10.3 Fabricação de conservas de frutas, legumes e outros vegetais	108,27179	103,63182	93,52486	24,0	29,5	35,9	3,0	6,6	9,7	- 5,2	0,9	7,0
10.4 Fabricação de óleos e gorduras vegetais e animais	108,63867	113,60996	102,41621	- 6,1	- 2,4	- 6,1	4,2	3,5	2,6	4,8	4,5	3,1
10.41 Fabricação de óleos vegetais em bruto, exceto óleo de milho	119,17213	122,28336	109,35691	- 3,4	- 1,5	- 6,8	4,6	4,0	3,0	6,3	5,8	3,9
10.42 Fabricação de óleos vegetais refinados, exceto óleo de milho	89,07350	114,10494	99,98724	- 18,5	7,3	1,3	9,1	8,9	8,2	7,7	8,3	7,8
10.43 Fabricação de margarina e outras gorduras vegetais e de óleos não-comestíveis de animais	77,79729	77,14668	75,12026	- 11,5	- 15,2	- 7,4	- 2,4	- 3,9	- 4,2	- 6,0	- 5,8	- 5,1
10.5 Laticínios	76,35997	81,56378	80,59444	- 6,1	- 1,8	- 4,2	- 5,5	- 5,1	- 5,0	- 7,2	- 5,8	- 5,1
10.6 Moagem, fabricação de produtos amiláceos e de alimentos para animais	95,64262	96,19816	98,92933	- 5,0	- 5,6	- 2,0	- 2,3	- 2,6	- 2,6	- 0,2	- 1,1	- 1,7
10.61 Beneficiamento de arroz e fabricação de produtos do arroz	83,00321	85,88481	89,22755	2,9	15,9	7,8	- 1,9	- 0,4	0,3	1,8	1,8	1,3
10.62 Moagem de trigo e fabricação de derivados	86,48855	89,10031	90,09285	- 10,6	- 5,1	- 1,7	- 0,2	- 0,7	- 0,8	0,9	0,4	0,0
10.7 Fabricação e refino de açúcar	119,68325	116,22562	75,89908	- 8,3	59,6	66,3	- 5,8	0,1	3,6	- 14,8	- 2,9	3,3
10.8 Torrefação e moagem de café	96,07839	94,84187	99,93446	- 21,9	- 11,2	0,3	- 9,5	- 9,6	- 8,8	- 7,7	- 9,3	- 9,3
10.2 e 10.9 Preservação do pescado, fabricação de produtos do pescado e de outros produtos alimentícios	106,13298	104,84650	103,32057	0,5	1,4	6,0	6,7	6,2	6,1	4,1	4,7	5,5
11.1 Fabricação de bebidas alcoólicas	100,59358	103,27600	108,52580	- 5,4	- 8,4	1,4	- 2,0	- 2,7	- 2,3	- 3,7	- 4,0	- 2,9
11.2 Fabricação de bebidas não-alcoólicas	106,66170	99,19335	111,65893	8,9	- 3,1	10,5	11,8	10,1	10,2	5,6	6,6	9,2
13.1 Preparação e fiação de fibras têxteis	61,87944	60,54846	57,19748	- 25,2	- 18,0	- 27,2	- 24,2	- 23,7	- 24,0	- 24,0	- 23,6	- 24,5
13.2 Tecelagem, exceto malha	73,52463	70,36378	64,24764	- 8,2	- 4,5	- 14,5	- 10,7	- 10,1	- 10,5	- 12,5	- 11,4	- 11,8
13.3 Fabricação de tecidos de malha	62,46334	63,50793	60,66938	- 10,4	- 7,6	- 3,7	- 3,2	- 3,7	- 3,7	- 5,7	- 5,4	- 4,9
13.5 Fabricação de artefatos têxteis, exceto vestuário	81,10491	82,25199	75,61424	- 7,8	- 4,8	- 12,8	- 11,8	- 11,2	- 11,3	- 14,7	- 13,2	- 12,7
14.1 Confecção de artigos do vestuário e acessórios	71,60849	70,12929	68,81302	- 7,0	- 9,8	- 17,0	- 8,6	- 8,7	- 9,6	- 10,9	- 10,6	- 11,2
14.2 Fabricação de artigos de malharia e tricotagem	101,84328	105,11950	103,37634	22,1	20,2	25,5	31,0	29,7	29,3	24,0	24,8	26,4
15.1 Curtimento e outras preparações de couro	52,96575	51,64600	50,62641	- 11,0	- 7,9	- 12,9	- 14,8	- 14,3	- 14,2	- 20,4	- 18,2	- 16,3
15.3 e 15.4 Fabricação de calçados e de partes para calçados de qualquer material	96,53327	90,30788	90,41678	10,4	- 4,3	- 5,2	4,8	3,6	2,7	- 1,9	- 0,5	0,9

Fonte: IBGE, Diretoria de Pesquisas, Coordenação de Estatísticas Conjunturais em Empresas

Nota: Ponderação PIA-2010, sem ajuste sazonal

(1) Base: média de 2012 = 100

(2) Base: igual mês do ano anterior = 100

(3) Base: igual período do ano anterior = 100

(4) Base: últimos doze meses anteriores = 100

Pesquisa Industrial Mensal - Produção Física

Indicadores da Produção Industrial, segundo os Grupos e Classes Industriais Selecionados (Número índice)

Brasil - 2022

Grupos e Classes Industriais Selecionados	Base fixa mensal (1)			Mensal (2)			Acumulado (3)			Últimos 12 meses (4)		
	Set	Out	Nov	Set	Out	Nov	Jan-Set	Jan-Out	Jan-Nov	Até-Set	Até-Out	Até-Nov
16.1 Desdobramento de madeira	84,46912	69,45075	70,05957	- 14,5	- 22,7	- 30,0	- 3,5	- 5,3	- 7,6	- 4,1	- 4,7	- 7,2
16.2 Fabricação de produtos de madeira, cortiça e material trançado, exceto móveis	85,33002	83,81489	88,42241	- 28,7	- 25,3	- 22,7	- 10,6	- 12,0	- 13,0	- 7,5	- 9,4	- 11,5
17.1 Fabricação de celulose e outras pastas para a fabricação de papel	160,86341	160,09301	156,12533	15,5	4,4	3,5	12,8	11,9	11,1	14,2	13,3	12,3
17.2 Fabricação de papel, cartolina e papel-cartão	93,52458	95,88413	92,09752	0,0	- 1,3	- 0,8	- 5,2	- 4,8	- 4,4	- 4,8	- 4,8	- 4,5
17.3 Fabricação de embalagens de papel, cartolina, papel-cartão e papelão ondulado	101,95980	102,68310	97,39377	1,3	1,6	1,5	- 2,7	- 2,3	- 1,9	- 4,4	- 3,6	- 2,7
17.4 Fabricação de produtos diversos de papel, cartolina, papel-cartão e papelão ondulado	96,77908	98,95129	95,24608	0,8	5,6	9,0	1,3	1,8	2,4	1,6	2,1	3,1
18.1 Atividade de impressão	48,44124	49,93825	60,53961	- 18,9	- 2,3	19,0	- 8,4	- 7,7	- 5,1	- 4,8	- 6,1	- 4,2
18.3 Reprodução de materiais gravados em qualquer suporte	0,59818	1,17997	0,64301	- 93,5	- 86,4	- 94,1	- 87,2	- 87,1	- 88,0	- 69,3	- 76,1	- 83,3
19.2 Fabricação de produtos derivados do petróleo	97,86936	102,11129	98,74593	4,0	- 4,4	- 1,2	11,1	9,3	8,3	9,6	8,4	7,9
19.3 Fabricação de biocombustíveis	153,29725	138,73375	102,20810	- 16,0	14,9	42,5	- 11,4	- 8,8	- 5,9	- 14,4	- 9,8	- 5,9
20.1 Fabricação de produtos químicos inorgânicos	77,58191	85,46809	82,18140	- 14,6	- 11,6	- 7,9	- 7,2	- 7,7	- 7,7	- 5,1	- 6,6	- 7,4
20.11 Fabricação de cloro e álcalis	102,97502	100,85546	102,37466	45,8	- 9,3	- 1,8	9,5	7,4	6,6	12,8	9,9	8,2
20.12 Fabricação de intermediários para fertilizantes	61,73765	71,42647	67,00794	- 13,9	8,0	11,0	9,1	9,0	9,2	9,0	7,9	8,3
20.13 Fabricação de adubos e fertilizantes	84,27685	82,74698	76,41197	- 14,6	- 27,1	- 23,8	- 12,7	- 14,5	- 15,5	- 8,7	- 12,0	- 14,7
20.14 Fabricação de gases industriais	70,82458	94,01592	97,28797	- 24,8	2,0	5,3	- 12,1	- 10,7	- 9,3	- 10,6	- 10,0	- 9,2
20.2 Fabricação de produtos químicos orgânicos	84,47937	85,71956	75,91716	- 8,1	- 14,7	- 19,8	- 2,4	- 3,7	- 5,2	- 1,7	- 3,5	- 5,0
20.3 e 20.4 Fabricação de resinas e elastômeros e de fibras artificiais e sintéticas	85,84903	89,00107	82,09941	- 5,7	- 9,6	- 8,7	- 3,5	- 4,2	- 4,6	- 4,5	- 5,4	- 5,1
20.5 Fabricação de defensivos agrícolas e desinfestantes domissanitários	315,83585	285,88431	269,53893	57,7	38,6	42,5	38,3	38,4	38,8	36,4	37,5	38,9
20.6 Fabricação de sabões, detergentes, produtos de limpeza, cosméticos, produtos de perfumaria e de higiene pessoal	98,97425	94,11727	93,72518	- 6,3	- 6,1	1,2	- 4,1	- 4,3	- 3,8	- 4,9	- 5,0	- 4,2
20.61 Fabricação de sabões e detergentes sintéticos	107,47708	97,48807	98,84819	- 2,4	- 5,0	- 0,9	- 0,3	- 0,7	- 0,8	- 1,9	- 1,7	- 1,2
20.62 Fabricação de produtos de limpeza e polimento	107,42353	105,45021	116,18028	- 2,5	- 6,0	- 2,3	- 7,8	- 7,7	- 7,2	- 8,3	- 7,8	- 7,5
20.63 Fabricação de cosméticos, produtos de perfumaria e de higiene pessoal	83,11640	86,06075	80,32094	- 14,3	- 8,2	6,9	- 10,1	- 9,9	- 8,6	- 9,5	- 10,3	- 9,0
20.7 Fabricação de tintas, vernizes, esmaltes, lacas e produtos afins	85,84258	84,37541	82,82932	- 5,5	- 10,1	- 9,0	- 8,3	- 8,5	- 8,6	- 9,5	- 9,3	- 8,9
20.9 Fabricação de produtos e preparados químicos diversos	117,82461	112,69094	106,69613	12,9	6,4	1,3	5,4	5,5	5,1	4,7	5,1	4,7
22.1 Fabricação de produtos de borracha	96,24635	94,89020	88,01950	- 0,7	- 4,2	- 1,4	- 4,8	- 4,7	- 4,5	- 5,3	- 5,5	- 5,0
22.11 Fabricação de pneumáticos e de câmaras-de-ar	104,65793	105,36942	93,61793	- 4,8	- 9,0	- 3,6	- 6,6	- 6,8	- 6,6	- 6,6	- 7,6	- 7,1

Fonte: IBGE, Diretoria de Pesquisas, Coordenação de Estatísticas Conjunturais em Empresas

Nota: Ponderação PIA-2010, sem ajuste sazonal

(1) Base: média de 2012 = 100

(2) Base: igual mês do ano anterior = 100

(3) Base: igual período do ano anterior = 100

(4) Base: últimos doze meses anteriores = 100

Pesquisa Industrial Mensal - Produção Física

Indicadores da Produção Industrial, segundo os Grupos e Classes Industriais Selecionados (Número índice)

Brasil - 2022

Grupos e Classes Industriais Selecionados	Base fixa mensal (1)			Mensal (2)			Acumulado (3)			Últimos 12 meses (4)		
	Set	Out	Nov	Set	Out	Nov	Jan-Set	Jan-Out	Jan-Nov	Até-Set	Até-Out	Até-Nov
22.2 Fabricação de produtos de material plástico	80,82939	83,85248	81,67916	- 2,6	- 4,4	- 2,1	- 7,6	- 7,3	- 6,8	- 9,6	- 8,9	- 8,1
22.21 Fabricação de laminados planos e tubulares de material plástico	85,77555	88,09280	87,87824	1,9	0,2	4,4	- 2,4	- 2,2	- 1,6	- 4,1	- 3,7	- 2,7
22.22 Fabricação de embalagens de material plástico	89,28486	92,24531	90,93800	- 0,1	1,7	3,7	- 5,2	- 4,5	- 3,8	- 9,0	- 7,2	- 5,4
22.23 Fabricação de tubos e acessórios de material plástico para uso na construção	81,93276	84,66563	78,97992	- 3,1	- 3,9	- 9,7	- 10,6	- 10,0	- 10,0	- 10,6	- 10,1	- 10,9
23.1 Fabricação de vidro e de produtos do vidro	107,08909	108,91614	101,11119	9,0	5,0	4,8	- 3,8	- 3,0	- 2,3	- 5,5	- 4,7	- 3,3
23.11 Fabricação de vidro plano e de segurança	99,12451	102,30992	96,27908	2,0	2,2	- 2,5	- 10,5	- 9,2	- 8,6	- 9,1	- 8,8	- 8,5
23.2 Fabricação de cimento	96,30919	94,58142	89,19177	- 1,8	- 1,6	0,7	- 1,6	- 1,6	- 1,4	- 1,5	- 1,1	- 0,7
23.3 Fabricação de artefatos de concreto, cimento, fibrocimento, gesso e materiais semelhantes	69,96376	67,56793	64,47579	- 5,9	- 7,6	- 10,6	- 3,9	- 4,3	- 4,8	- 2,8	- 3,3	- 4,4
23.4 Fabricação de produtos cerâmicos	93,29156	95,98869	90,29418	- 13,3	- 12,3	- 15,3	- 6,5	- 7,1	- 7,8	- 4,7	- 5,8	- 7,3
23.9 Aparelhamento de pedras e fabricação de outros produtos de minerais não-metálicos	78,48024	78,82436	65,83226	- 3,6	0,1	- 15,4	- 9,1	- 8,2	- 8,8	- 9,3	- 8,3	- 9,0
24.1 Produção de ferro-gusa e de ferro ligas	70,87269	97,31470	107,14202	- 36,1	- 14,6	3,6	0,4	- 1,3	- 0,9	3,2	- 0,2	- 1,1
24.2 Siderurgia	78,53083	84,71857	80,54093	- 15,5	- 8,2	- 1,7	- 9,6	- 9,5	- 8,8	- 8,1	- 9,1	- 9,2
24.3 Produção de tubos de aço, exceto tubos sem costura	62,76528	70,98399	66,23461	- 9,5	20,6	19,5	- 13,8	- 10,9	- 8,6	- 14,9	- 12,5	- 10,1
24.4 Metalurgia dos metais não-ferrosos	94,60335	93,46682	95,16449	20,2	11,5	16,3	5,0	5,7	6,6	- 0,9	1,1	3,9
24.5 Fundição	115,82417	111,55904	112,59711	2,3	3,0	6,2	- 0,9	- 0,5	0,1	0,6	0,0	- 0,3
25.1 Fabricação de estruturas metálicas e obras de caldeiraria pesada	38,79054	37,91795	39,29028	- 5,5	- 4,1	1,1	- 14,4	- 13,5	- 12,3	- 17,7	- 16,1	- 13,9
25.2 Fabricação de tanques, reservatórios metálicos e caldeiras	88,50235	89,63850	94,45266	5,5	- 3,9	3,9	- 10,2	- 9,6	- 8,4	- 13,2	- 12,2	- 10,6
25.3 Forjaria, estamparia, metalurgia do pó e serviços de tratamento de metais	83,53770	86,41588	80,63252	- 2,8	- 0,5	- 9,5	- 1,8	- 1,6	- 2,4	- 4,4	- 3,5	- 3,7
25.4 Fabricação de artigos de cutelaria, de serralheria e ferramentas	67,76271	70,85948	66,00565	- 8,9	- 6,3	- 11,3	- 15,0	- 14,2	- 13,9	- 15,6	- 14,7	- 14,4
25.5 e 25.9 - Fabricação de equipamento bélico pesado, armas de fogo e munições e de produtos de metal não especificados anteriormente	99,21343	103,68656	96,71205	- 11,0	- 4,2	- 8,7	- 10,3	- 9,7	- 9,6	- 9,9	- 9,7	- 9,8
25.91 Fabricação de embalagens metálicas	81,65939	88,99301	86,10893	- 15,6	- 14,8	- 17,2	- 15,5	- 15,5	- 15,6	- 13,3	- 13,9	- 14,8
25.92 Fabricação de produtos de trefilados de metal	89,75699	88,13403	86,01234	- 4,5	- 6,3	- 5,5	- 6,8	- 6,7	- 6,6	- 6,1	- 6,4	- 6,7
26.1 Fabricação de componentes eletrônicos	90,53476	83,51873	86,24574	2,7	0,7	- 10,4	16,8	15,3	12,7	11,1	12,8	12,7
26.2 Fabricação de equipamentos de informática e periféricos	76,02620	77,87563	71,65250	0,0	4,0	- 1,8	6,2	5,9	5,3	4,7	4,9	5,0
26.3 Fabricação de equipamentos de comunicação	65,76455	66,86609	51,94820	- 14,4	- 5,4	- 35,6	- 1,7	- 2,1	- 5,6	- 2,8	- 1,2	- 4,6
26.4 Fabricação de aparelhos de recepção, reprodução, gravação e amplificação de áudio e vídeo	94,31964	89,43991	66,35751	35,5	31,7	1,5	- 4,4	- 1,0	- 0,8	- 12,8	- 6,1	- 2,7

Fonte: IBGE, Diretoria de Pesquisas, Coordenação de Estatísticas Conjunturais em Empresas

Nota: Ponderação PIA-2010, sem ajuste sazonal

(1) Base: média de 2012 = 100

(2) Base: igual mês do ano anterior = 100

(3) Base: igual período do ano anterior = 100

(4) Base: últimos doze meses anteriores = 100

Pesquisa Industrial Mensal - Produção Física

Indicadores da Produção Industrial, segundo os Grupos e Classes Industriais Selecionados (Número índice)

Brasil - 2022

Grupos e Classes Industriais Selecionados	Base fixa mensal (1)			Mensal (2)			Acumulado (3)			Últimos 12 meses (4)		
	Set	Out	Nov	Set	Out	Nov	Jan-Set	Jan-Out	Jan-Nov	Até-Set	Até-Out	Até-Nov
26.5 Fabricação de aparelhos e instrumentos de medida, teste e controle; cronômetros e relógios	84,79321	101,09249	88,85701	- 0,2	26,9	23,5	- 6,0	- 3,0	- 0,9	- 8,8	- 6,2	- 3,4
27.1 Fabricação de geradores, transformadores e motores elétricos	69,55819	71,36109	71,16087	- 2,0	0,7	- 0,8	2,7	2,5	2,2	1,5	1,6	1,5
27.2 Fabricação de pilhas, baterias e acumuladores elétricos	114,70599	113,44905	114,45859	- 20,5	- 7,1	- 6,6	- 20,2	- 19,1	- 18,0	- 20,1	- 19,6	- 19,1
27.3 Fabricação de equipamentos para distribuição e controle de energia elétrica	64,65423	59,75351	54,46774	8,1	1,1	- 2,0	- 8,8	- 7,9	- 7,4	- 12,2	- 10,5	- 8,5
27.4 Fabricação de lâmpadas e outros equipamentos de iluminação	19,72792	15,96436	15,28627	1,6	- 20,4	- 28,5	- 17,0	- 17,4	- 18,4	- 18,8	- 18,0	- 19,2
27.5 Fabricação de eletrodomésticos	81,55062	80,53360	75,58467	- 20,5	- 9,4	- 19,0	- 21,9	- 20,8	- 20,6	- 22,6	- 21,2	- 21,2
27.51 Fabricação de fogões, refrigeradores e máquinas de lavar e secar para uso doméstico	71,51087	74,35642	70,18075	- 22,8	- 4,4	- 17,3	- 20,3	- 19,0	- 18,8	- 22,3	- 20,1	- 19,7
27.59 Fabricação de aparelhos eletrodomésticos não especificados anteriormente	114,15603	100,59480	93,13461	- 15,3	- 19,5	- 22,7	- 25,7	- 25,0	- 24,8	- 23,2	- 23,9	- 25,0
27.9 Fabricação de equipamentos e aparelhos elétricos não especificados anteriormente	78,51528	79,27525	80,14666	- 2,9	- 1,3	- 9,5	2,0	1,7	0,5	9,4	7,1	4,2
28.1 Fabricação de motores, bombas, compressores e equipamentos de transmissão	89,85193	87,87643	82,97678	3,1	2,0	2,1	- 2,9	- 2,4	- 2,0	- 4,0	- 3,4	- 2,8
28.2 Fabricação de máquinas e equipamentos de uso geral	77,88771	76,85584	76,75508	- 2,3	- 8,0	- 5,0	- 14,2	- 13,6	- 12,8	- 12,8	- 12,8	- 12,5
28.3 Fabricação de tratores e de máquinas e equipamentos para agricultura e pecuária	127,37374	106,25250	102,67550	13,1	- 11,4	- 11,6	6,0	4,2	2,7	10,3	7,0	4,3
28.4 Fabricação de máquinas-ferramenta	103,92715	102,16309	91,00928	- 13,7	- 11,6	- 14,9	- 14,8	- 14,4	- 14,5	- 10,2	- 11,9	- 13,7
28.5 Fabricação de máquinas e equipamentos de uso na extração mineral e na construção	125,77344	130,16026	119,74237	13,9	23,3	9,0	17,3	18,0	17,1	18,9	18,4	16,4
28.6 Fabricação de máquinas e equipamentos de uso industrial específico	147,55515	116,85013	108,67144	- 3,3	- 18,5	- 4,9	- 7,8	- 9,1	- 8,7	- 10,9	- 11,3	- 9,5
29.1 Fabricação de automóveis, camionetas e utilitários	61,59210	61,10029	62,89830	21,5	20,5	11,1	1,2	3,0	3,7	- 5,9	- 1,2	2,3
29.2 Fabricação de caminhões e ônibus	125,48380	132,92898	128,81652	16,2	8,7	18,1	4,3	4,8	6,0	7,6	6,3	7,0
29.3 Fabricação de cabines, carrocerias e reboques para veículos automotores	84,84709	86,60475	86,50111	- 5,6	- 3,7	- 6,2	- 7,5	- 7,1	- 7,0	- 6,3	- 6,5	- 7,1
29.4 Fabricação de peças e acessórios para veículos automotores	81,17981	60,79483	69,10480	29,7	11,5	15,6	- 1,7	- 0,6	0,8	- 7,1	- 4,3	- 1,5
31.0 Fabricação de móveis	60,83855	61,10184	65,32768	- 13,3	- 15,4	- 12,7	- 17,9	- 17,7	- 17,2	- 19,3	- 18,5	- 18,0
32.1 Fabricação de artigos de joalheria, bijuteria e semelhantes	28,26471	22,84411	41,73767	154,6	7,3	11,8	- 10,7	- 8,8	- 5,7	- 0,3	0,0	- 6,6
32.3 Fabricação de artefatos para pesca e esporte	58,62810	67,92353	73,04001	- 5,3	- 40,5	- 38,9	- 45,2	- 44,5	- 43,8	- 41,7	- 43,8	- 45,1
32.4 Fabricação de brinquedos e jogos recreativos	63,34488	60,53744	52,69921	- 21,1	- 0,7	4,6	- 30,0	- 27,2	- 24,8	- 35,8	- 32,7	- 27,6
32.5 Fabricação de instrumentos e materiais para uso médico e odontológico e de artigos ópticos	113,37287	99,87243	93,86335	19,9	5,7	- 7,1	24,9	22,9	19,9	18,8	21,0	20,4
32.9 Fabricação de produtos diversos	94,57274	88,61205	86,94382	- 13,8	- 19,7	- 4,4	- 19,1	- 19,2	- 18,0	- 16,2	- 18,3	- 17,8

Fonte: IBGE, Diretoria de Pesquisas, Coordenação de Estatísticas Conjunturais em Empresas

Nota: Ponderação PIA-2010, sem ajuste sazonal

(1) Base: média de 2012 = 100

(2) Base: igual mês do ano anterior = 100

(3) Base: igual período do ano anterior = 100

(4) Base: últimos doze meses anteriores = 100

Pesquisa Industrial Mensal - Produção Física
Indicadores da Produção Industrial, segundo as Seções e Atividades de Indústria - Brasil
PIMPF - Número-índice com ajuste sazonal (2012=100)

	2020											
Seções e Atividades de Indústria	Jan	Fev	Mar	Abr	Mai	Jun	Jul	Ago	Set	Out	Nov	Dez
1- Indústria geral	87,12826	87,52005	80,50553	64,73359	69,80403	76,71791	83,57976	86,22632	88,60982	89,81594	90,29354	90,47692
2 - Indústrias extrativas	88,71531	88,31277	88,63045	86,69889	81,44471	86,27407	93,28022	94,61264	89,50793	87,16071	84,60785	86,68714
3 - Indústrias de transformação	86,72592	87,34735	79,28489	61,85498	68,08571	75,54078	82,37372	85,67012	89,09527	90,12441	90,91591	90,85134
3.10 - Fabricação de produtos alimentícios	96,90291	96,93264	95,88405	102,84599	100,58619	100,21693	101,82701	101,28178	104,41317	100,8749	97,08296	91,74557
3.11 - Fabricação de bebidas	100,01132	103,12162	79,34531	55,19976	81,70771	105,77727	107,98347	104,73298	106,6822	106,70638	108,43026	101,84216
3.12 - Fabricação de produtos do fumo	77,80627	83,51454	65,98044	63,36564	75,55043	78,77199	89,55644	91,65855	109,67681	89,26836	85,26489	90,2598
3.13 - Fabricação de produtos têxteis	78,36156	79,84665	63,35234	39,03146	44,60089	58,02692	71,68418	78,76358	83,18406	86,97266	88,12093	94,39822
3.14 - Confeção de artigos do vestuário e acessórios	78,69872	79,92859	49,91748	31,72204	33,89247	44,37133	54,16229	59,80893	68,95831	73,80762	77,88927	88,39493
3.15 - Preparação de couros e fabricação de artefatos de couro, artigos para viagem e calçados	86,47811	88,8211	60,9195	37,02145	47,50133	49,7984	64,16358	66,51445	89,88709	90,32955	93,88289	93,76381
3.16 - Fabricação de produtos de madeira	95,52197	99,41964	81,36957	72,24533	74,96858	90,77609	101,10465	98,08635	106,00494	107,84246	107,706	107,97308
3.17 - Fabricação de celulose, papel e produtos de papel	106,04806	109,79795	108,40419	107,86103	98,78844	100,73344	103,81141	104,93496	108,48178	107,71405	108,53175	105,21759
3.18 - Impressão e reprodução de gravações	37,83753	40,33442	36,66184	29,03791	29,47362	53,72058	31,00404	28,32319	25,87222	33,93606	40,47508	40,8368
3.19 - Fabricação de coque, de produtos derivados do petróleo e de biocombustíveis	98,70767	98,79918	97,57091	82,09531	94,84618	91,41865	95,8267	100,74942	102,09941	99,1378	97,8998	96,51683
3.20B - Fabricação de sabões, deterg., prods. de limpeza, cosméticos, prods. de perfum. e de higiene pessoal	103,94667	108,01977	108,36454	109,99745	101,58889	107,28267	112,99516	101,58373	106,97493	104,03564	103,06687	104,86105
3.20C - Fabricação de outros produtos químicos	92,73764	95,38552	89,94166	84,21273	80,0584	88,89513	95,52015	93,81711	96,08786	92,27397	103,06687	98,53692
3.21 - Fabricação de produtos farmacêuticos e farmoquímicos	86,74468	83,85856	83,63247	87,73522	86,57856	92,66985	87,99091	83,07454	88,36677	90,54263	103,06687	92,2732
3.22 - Fabricação de produtos de borracha e de material plástico	86,93786	89,97234	76,31726	57,63499	62,50734	77,0627	85,42219	88,24388	91,85072	93,44188	103,06687	99,85439
3.23 - Fabricação de produtos de minerais não-metálicos	81,82653	83,16604	70,02193	52,40872	61,22114	74,03551	82,63163	84,613	89,39086	91,3897	103,06687	92,23329
3.24 - Metalurgia	83,30653	87,07208	81,24986	57,8744	62,36155	64,60788	74,51082	76,84199	82,0441	85,17506	103,06687	99,16852
3.25 - Fabricação de produtos de metal, exceto máquinas e equipamentos	75,32069	76,65627	66,3124	51,4681	57,06926	69,43505	79,40837	79,0137	82,51036	84,73659	103,06687	89,02419
3.26 - Fabricação de equipamentos de informática, produtos eletrônicos e ópticos	81,49918	74,36869	64,71151	47,16179	53,97876	67,80854	78,93682	78,25704	84,58813	82,50181	103,06687	86,73648
3.27 - Fabricação de máquinas, aparelhos e materiais elétricos	77,09859	77,54637	68,58953	45,99535	50,12496	72,71024	79,55182	77,39719	84,07442	84,25941	103,06687	86,7654
3.28 - Fabricação de máquinas e equipamentos	80,11725	80,18829	71,42907	51,19843	57,19863	63,77077	73,77806	74,60104	83,47354	88,17287	103,06687	93,90618
3.29 - Fabricação de veículos automotores, reboques e carrocerias	76,64518	80,89144	54,53025	9,64373	17,74877	39,50428	54,23327	59,11985	71,09134	74,45674	103,06687	80,87923
3.30 - Fabricação de outros equipamentos de transporte, exceto veículos automotores	60,61585	51,88584	44,58033	9,67775	15,37785	42,71944	49,57649	40,58583	46,80922	42,65263	103,06687	51,85688
3.31 - Fabricação de móveis	79,03955	82,42217	54,8001	37,06826	47,10594	68,9486	81,64126	81,34162	84,86579	85,64189	103,06687	85,33622
3.32 - Fabricação de produtos diversos	93,42391	93,78757	83,12951	58,05172	47,02083	68,10799	80,76222	84,46412	87,16677	89,34207	103,06687	92,64436
3.33 - Manutenção, reparação e instalação de máquinas e equipamentos	76,25911	77,22917	73,6252	68,71942	66,48749	67,2194	67,89099	64,76495	67,74364	68,05848	103,06687	69,85112

Fonte: IBGE, Diretoria de Pesquisas, Coordenação de Estatísticas Conjunturais em Empresas

Nota: Ponderação PIA-2010

Pesquisa Industrial Mensal - Produção Física
Indicadores da Produção Industrial, segundo as Seções e Atividades de Indústria - Brasil
PIMPF- Número-índice com ajuste sazonal (2012=100)

	2021											
Seções e Atividades de Indústria	Jan	Fev	Mar	Abr	Mai	Jun	Jul	Ago	Set	Out	Nov	Dez
1- Indústria geral	91,32091	89,54527	87,28687	85,82346	86,75448	86,51055	85,01919	84,96942	84,85839	84,34768	84,44563	86,63955
2 - Indústrias extrativas	90,03688	87,23287	87,85652	89,51867	90,70973	90,7152	89,98578	93,24817	92,01763	83,68522	87,65273	88,35212
3 - Indústrias de transformação	91,1739	89,75913	87,03125	85,17915	86,11001	86,18159	84,57554	84,25601	84,39337	84,2188	83,92889	86,26135
3.10 - Fabricação de produtos alimentícios	93,5584	94,37143	93,59934	92,84015	94,51674	93,04516	91,08048	92,68945	90,14224	84,44168	89,24145	92,887
3.11 - Fabricação de bebidas	99,64065	98,1229	90,87118	95,0337	99,79808	104,09035	92,24929	97,99852	99,11203	96,6687	94,07378	96,97884
3.12 - Fabricação de produtos do fumo	82,03191	88,46938	88,65524	85,33734	85,13614	83,03268	75,25622	71,5222	68,89289	77,28422	80,80021	85,53431
3.13 - Fabricação de produtos têxteis	95,49389	88,32318	82,92345	77,69074	77,46326	76,68731	74,78894	77,91885	75,7171	70,94192	73,13174	72,65827
3.14 - Confeção de artigos do vestuário e acessórios	82,05692	81,46449	67,48784	64,52536	67,36091	66,17382	67,02316	66,64206	67,88221	64,04052	68,62405	67,33206
3.15 - Preparação de couros e fabricação de artefatos de couro, artigos para viagem e calçados	91,33672	87,65167	78,30833	69,70694	69,96341	73,45388	74,09596	72,87635	72,27184	71,90595	73,77142	76,66301
3.16 - Fabricação de produtos de madeira	101,74986	103,33851	111,6542	108,84991	103,54126	106,81684	105,19949	107,88623	111,2633	100,94368	108,99699	110,87096
3.17 - Fabricação de celulose, papel e produtos de papel	110,44674	113,29849	112,11148	109,11278	108,92916	107,01549	106,89734	106,83485	108,40405	110,44684	110,12039	112,23519
3.18 - Impressão e reprodução de gravações	36,45854	43,08279	51,51616	42,69226	39,76469	40,70961	42,59	41,94802	48,68928	40,20601	35,56476	42,00083
3.19 - Fabricação de coque, de produtos derivados do petróleo e de biocombustíveis	94,50784	95,68644	97,91075	86,99477	89,85676	93,82051	96,21985	95,0718	97,32461	100,91656	99,32798	99,73953
3.20B - Fabricação de sabões, deterg., prods. de limpeza, cosméticos, prods. de perfum. e de higiene pessoal	105,93835	103,35285	104,83521	101,13968	100,16142	97,86308	100,10549	98,53432	102,29665	99,2495	95,19308	96,7703
3.20C - Fabricação de outros produtos químicos	98,20773	101,46157	96,04754	97,76026	98,99049	99,39366	97,8515	91,26574	94,29925	97,81558	98,08052	98,14149
3.21 - Fabricação de produtos farmoquímicos e farmacêuticos	90,29439	86,64651	85,65902	80,17024	84,92086	87,12241	90,4481	78,66446	84,90416	77,55979	82,78375	77,84628
3.22 - Fabricação de produtos de borracha e de material plástico	96,18954	95,73072	94,1721	90,83154	85,96992	87,30969	84,38382	82,11878	85,52897	85,23886	83,4092	83,18425
3.23 - Fabricação de produtos de minerais não-metálicos	92,58435	92,05764	91,73837	91,04251	90,85664	92,54757	89,92301	89,52227	89,27069	87,43464	88,80707	90,13421
3.24 - Metalurgia	89,62877	91,178	90,30074	90,60249	93,68125	95,02098	91,9367	91,94876	90,38601	88,24355	84,70749	86,69488
3.25 - Fabricação de produtos de metal, exceto máquinas e equipamentos	86,96948	83,92267	83,84013	81,23398	77,3236	77,74591	77,47209	76,29388	76,79961	73,34146	74,37029	73,63232
3.26 - Fabricação de equipamentos de informática, produtos eletrônicos e ópticos	72,23383	78,68597	76,9865	73,02732	71,24429	75,42784	74,44327	67,56349	66,93075	61,40562	70,90717	78,84492
3.27 - Fabricação de máquinas, aparelhos e materiais elétricos	83,94154	84,01681	85,3827	80,10414	76,262	77,72718	74,5022	74,50895	77,57806	69,54268	72,94845	71,33494
3.28 - Fabricação de máquinas e equipamentos	93,15023	95,23133	94,53489	93,88628	93,59886	95,67439	93,80833	93,29058	95,57743	92,41952	93,13205	92,71676
3.29 - Fabricação de veículos automotores, reboques e carrocerias	79,81713	75,4968	69,67642	69,35017	68,90562	70,43579	68,75406	63,44298	63,99336	63,19365	66,46874	75,00366
3.30 - Fabricação de outros equipamentos de transporte, exceto veículos automotores	41,0392	40,98047	51,95043	52,99651	50,11183	57,99556	49,78021	48,59694	46,53419	45,31666	48,30433	50,68899
3.31 - Fabricação de móveis	85,92338	86,39036	74,83355	68,73028	68,34506	67,84948	68,56382	67,6348	65,6141	64,06784	64,65632	64,50944
3.32 - Fabricação de produtos diversos	97,26684	91,63447	98,05076	90,78632	87,67711	92,72916	83,80963	84,49806	85,12938	84,08369	85,78666	88,8871
3.33 - Manutenção, reparação e instalação de máquinas e equipamentos	65,99249	68,70437	70,75444	69,5036	66,89982	65,18284	67,09244	67,49559	66,67173	67,44781	69,24751	73,62794

Fonte: IBGE, Diretoria de Pesquisas, Coordenação de Estatísticas Conjunturais em Empresas

Nota: Ponderação PIA-2010

Pesquisa Industrial Mensal - Produção Física
Indicadores da Produção Industrial, segundo as Seções e Atividades de Indústria - Brasil
PIMPF - Número-índice com ajuste sazonal (2012=100)

2022

Seções e Atividades de Indústria	Jan	Fev	Mar	Abr	Mai	Jun	Jul	Ago	Set	Out	Nov	Dez
1- Indústria geral	85,05175	85,5976	86,07221	86,19833	86,49962	86,14126	86,58235	86,03019	85,43237	85,67526	85,59435	-
2 - Indústrias extrativas	83,49055	88,28314	88,92042	89,17687	83,96733	86,05502	87,84915	85,02679	86,48716	86,94001	85,65662	-
3 - Indústrias de transformação	84,89614	85,16241	85,81592	85,81302	86,6595	86,42415	86,68574	86,46102	85,30671	85,29018	85,41295	-
3.10 - Fabricação de produtos alimentícios	94,12571	97,50691	94,70938	90,46346	91,73472	92,17146	96,72471	93,84904	89,89943	94,62566	97,68468	-
3.11 - Fabricação de bebidas	90,52696	96,11043	102,24166	105,8682	105,40618	104,03617	103,16838	105,81839	100,20909	90,87925	100,20904	-
3.12 - Fabricação de produtos do fumo	86,10829	86,99074	101,71203	90,43268	87,03023	85,07847	82,08434	85,05052	91,81736	88,91324	89,86181	-
3.13 - Fabricação de produtos têxteis	71,26633	69,96804	67,77471	71,53706	72,76836	72,77282	71,41448	67,5553	65,62485	65,21651	61,72047	-
3.14 - Confecção de artigos do vestuário e acessórios	66,71253	66,15894	63,17489	64,58808	64,26415	67,9859	64,49541	65,2969	62,77658	58,13391	55,9265	-
3.15 - Preparação de couros e fabricação de artefatos de couro, artigos para viagem e calçados	71,80159	70,35573	77,04037	77,54644	84,84867	84,52988	79,89088	80,17081	78,56566	68,67673	68,61725	-
3.16 - Fabricação de produtos de madeira	107,05485	104,76867	102,93696	99,35808	103,27551	96,84516	90,654	92,09287	83,84625	75,77927	81,40653	-
3.17 - Fabricação de celulose, papel e produtos de papel	111,26583	106,72458	110,31606	112,2217	110,01534	115,52372	117,72771	116,89837	115,39439	113,48267	113,35536	-
3.18 - Impressão e reprodução de gravações	42,69488	36,60173	36,48654	40,40736	41,07521	37,97362	39,36649	38,98111	38,48829	38,76959	42,01592	-
3.19 - Fabricação de coque, de produtos derivados do petróleo e de biocombustíveis	102,50298	100,25841	99,52876	104,24131	104,42471	103,18941	105,5048	100,52617	98,05913	98,24988	100,97684	-
3.20B - Fabricação de sabões, deterg., prods. de limpeza, cosméticos, prods. de perfum. e de higiene pessoal	95,70337	95,66062	96,0193	97,16811	97,43122	100,48888	98,93457	98,75981	95,51654	93,35254	96,66108	-
3.20C - Fabricação de outros produtos químicos	95,53934	95,61365	103,01825	106,80301	100,48782	101,20897	93,46785	102,2825	102,39393	99,38944	99,86564	-
3.21 - Fabricação de produtos farmacêuticos e farmácias	75,58774	85,02083	77,9829	81,55092	84,67285	70,60628	79,49818	86,88929	85,56343	86,2959	85,52655	-
3.22 - Fabricação de produtos de borracha e de material plástico	78,95649	82,3304	81,95192	83,97069	84,72864	84,45302	84,45748	84,48926	83,44289	81,37295	81,88609	-
3.23 - Fabricação de produtos de minerais não-metálicos	86,70463	87,05646	87,7675	87,71817	87,26715	86,48582	85,86024	87,2428	85,454	83,82204	82,81124	-
3.24 - Metalurgia	83,16865	86,87701	87,92806	86,95981	87,80654	86,03536	87,57074	87,65155	81,18616	85,24455	87,87091	-
3.25 - Fabricação de produtos de metal, exceto máquinas e equipamentos	70,5445	73,38822	70,48113	72,21932	73,51049	72,89908	69,83743	70,79067	70,30867	70,22134	69,15416	-
3.26 - Fabricação de equipamentos de informática, produtos eletrônicos e ópticos	70,09479	70,46215	76,13572	73,50543	76,39152	74,27527	68,71421	73,16314	73,79835	71,99632	67,31004	-
3.27 - Fabricação de máquinas, aparelhos e materiais elétricos	68,66954	70,36527	66,72606	67,7765	71,81275	72,73392	71,42458	70,65996	69,68198	66,99906	65,80096	-
3.28 - Fabricação de máquinas e equipamentos	90,27837	89,51431	94,44906	90,99983	97,62892	94,32334	84,5437	95,15527	99,04046	89,85646	90,15338	-
3.29 - Fabricação de veículos automotores, reboques e carrocerias	63,03953	65,92221	70,4045	67,21984	69,87489	74,10194	69,71792	77,26739	77,19665	72,04064	75,20473	-
3.30 - Fabricação de outros equipamentos de transporte, exceto veículos automotores	45,20606	50,70504	53,97453	49,65468	54,87123	54,10273	53,71479	58,309	59,36314	60,60866	60,19725	-
3.31 - Fabricação de móveis	60,96568	62,23696	59,40144	61,47735	62,09362	61,00151	57,58824	57,04701	56,15927	53,58979	55,54559	-
3.32 - Fabricação de produtos diversos	85,89429	90,4509	87,26398	82,39364	87,95181	84,18631	85,35106	93,56095	85,63348	75,43863	80,36649	-
3.33 - Manutenção, reparação e instalação de máquinas e equipamentos	68,93607	68,43997	68,1267	72,43241	76,91733	77,12263	62,19611	64,20848	63,93106	60,32958	61,68393	-

Fonte: IBGE, Diretoria de Pesquisas, Coordenação de Estatísticas Conjunturais em Empresas

Nota: Ponderação PIA-2010

Pesquisa Industrial Mensal - Produção Física
Indicadores da Produção Industrial, segundo as Seções e Atividades de Indústria - Brasil
PIMPF - Variação mês/mês imediatamente anterior, com ajuste sazonal (M/M-1)

	2020											
Seções e Atividades de Indústria	Jan	Fev	Mar	Abr	Mai	Jun	Jul	Ago	Set	Out	Nov	Dez
1- Indústria geral	1,2	0,4	- 8,0	- 19,6	7,8	9,9	8,9	3,2	2,8	1,4	0,5	0,2
2 - Indústrias extrativas	- 2,3	- 0,5	0,4	- 2,2	- 6,1	5,9	8,1	1,4	- 5,4	- 2,6	- 2,9	2,5
3 - Indústrias de transformação	1,9	0,7	- 9,2	- 22,0	10,1	10,9	9,0	4,0	4,0	1,2	0,9	- 0,1
3.10 - Fabricação de produtos alimentícios	1,5	0,0	- 1,1	7,3	- 2,2	- 0,4	1,6	- 0,5	3,1	- 3,4	- 3,8	- 5,5
3.11 - Fabricação de bebidas	0,9	3,1	- 23,1	- 30,4	48,0	29,5	2,1	- 3,0	1,9	0,0	1,6	- 6,1
3.12 - Fabricação de produtos do fumo	27,4	7,3	- 21,0	- 4,0	19,2	4,3	13,7	2,3	19,7	- 18,6	- 4,5	5,9
3.13 - Fabricação de produtos têxteis	- 0,9	1,9	- 20,7	- 38,4	14,3	30,1	23,5	9,9	5,6	4,6	1,3	7,1
3.14 - Confeção de artigos do vestuário e acessórios	- 4,6	1,6	- 37,5	- 36,5	6,8	30,9	22,1	10,4	15,3	7,0	5,5	13,5
3.15 - Preparação de couros e fabricação de artefatos de couro, artigos para viagem e calçados	7,0	2,7	- 31,4	- 39,2	28,3	4,8	28,8	3,7	35,1	0,5	3,9	- 0,1
3.16 - Fabricação de produtos de madeira	1,3	4,1	- 18,2	- 11,2	3,8	21,1	11,4	- 3,0	8,1	1,7	- 0,1	0,2
3.17 - Fabricação de celulose, papel e produtos de papel	1,3	3,5	- 1,3	- 0,5	- 8,4	2,0	3,1	1,1	3,4	- 0,7	0,8	- 3,1
3.18 - Impressão e reprodução de gravações	- 53,1	6,6	- 9,1	- 20,8	1,5	82,3	- 42,3	- 8,6	- 8,7	31,2	19,3	0,9
3.19 - Fabricação de coque, de produtos derivados do petróleo e de biocombustíveis	1,5	0,1	- 1,2	- 15,9	15,5	- 3,6	4,8	5,1	1,3	- 2,9	- 1,2	- 1,4
3.20B - Fabricação de sabões, deterg., prods. de limpeza, cosméticos, prods. de perfum. e de higiene pessoal	- 0,3	3,9	0,3	1,5	- 7,6	5,6	5,3	- 10,1	5,3	- 2,7	- 0,9	1,7
3.20C - Fabricação de outros produtos químicos	3,0	2,9	- 5,7	- 6,4	- 4,9	11,0	7,5	- 1,8	2,4	- 4,0	- 0,9	1,4
3.21 - Fabricação de produtos farmacêuticos e farmoquímicos	7,0	- 3,3	- 0,3	4,9	- 1,3	7,0	- 5,0	- 5,6	6,4	2,5	- 0,9	23,3
3.22 - Fabricação de produtos de borracha e de material plástico	1,1	3,5	- 15,2	- 24,5	8,5	23,3	10,8	3,3	4,1	1,7	- 0,9	6,8
3.23 - Fabricação de produtos de minerais não-metálicos	2,5	1,6	- 15,8	- 25,2	16,8	20,9	11,6	2,4	5,6	2,2	- 0,9	1,3
3.24 - Metalurgia	4,8	4,5	- 6,7	- 28,8	7,8	3,6	15,3	3,1	6,8	3,8	- 0,9	15,4
3.25 - Fabricação de produtos de metal, exceto máquinas e equipamentos	3,8	1,8	- 13,5	- 22,4	10,9	21,7	14,4	- 0,5	4,4	2,7	- 0,9	4,4
3.26 - Fabricação de equipamentos de informática, produtos eletrônicos e ópticos	13,8	- 8,7	- 13,0	- 27,1	14,5	25,6	16,4	- 0,9	8,1	- 2,5	- 0,9	4,7
3.27 - Fabricação de máquinas, aparelhos e materiais elétricos	3,2	0,6	- 11,6	- 32,9	9,0	45,1	9,4	- 2,7	8,6	0,2	- 0,9	1,9
3.28 - Fabricação de máquinas e equipamentos	13,2	0,1	- 10,9	- 28,3	11,7	11,5	15,7	1,1	11,9	5,6	- 0,9	3,6
3.29 - Fabricação de veículos automotores, reboques e carrocerias	11,6	5,5	- 32,6	- 82,3	84,0	122,6	37,3	9,0	20,2	4,7	- 0,9	6,1
3.30 - Fabricação de outros equipamentos de transporte, exceto veículos automotores	4,1	- 14,4	- 14,1	- 78,3	58,9	177,8	16,1	- 18,1	15,3	- 8,9	- 0,9	8,6
3.31 - Fabricação de móveis	7,1	4,3	- 33,5	- 32,4	27,1	46,4	18,4	- 0,4	4,3	0,9	- 0,9	5,3
3.32 - Fabricação de produtos diversos	- 4,2	0,4	- 11,4	- 30,2	- 19,0	44,8	18,6	4,6	3,2	2,5	- 0,9	- 1,2
3.33 - Manutenção, reparação e instalação de máquinas e equipamentos	0,1	1,3	- 4,7	- 6,7	- 3,2	1,1	1,0	- 4,6	4,6	0,5	- 0,9	1,6

Fonte: IBGE, Diretoria de Pesquisas, Coordenação de Estatísticas Conjunturais em Empresas

Nota: Ponderação PIA-2010

Pesquisa Industrial Mensal - Produção Física
Indicadores da Produção Industrial, segundo as Seções e Atividades de Indústria - Brasil
PIMPF - Variação mês/mês imediatamente anterior, com ajuste sazonal (M/M-1)

	2021											
Seções e Atividades de Indústria	Jan	Fev	Mar	Abr	Mai	Jun	Jul	Ago	Set	Out	Nov	Dez
1- Indústria geral	0,9	- 1,9	- 2,5	- 1,7	1,1	- 0,3	- 1,7	- 0,1	- 0,1	- 0,6	0,1	2,6
2 - Indústrias extrativas	3,9	- 3,1	0,7	1,9	1,3	0,0	- 0,8	3,6	- 1,3	- 9,1	4,7	0,8
3 - Indústrias de transformação	0,4	- 1,6	- 3,0	- 2,1	1,1	0,1	- 1,9	- 0,4	0,2	- 0,2	- 0,3	2,8
3.10 - Fabricação de produtos alimentícios	2,0	0,9	- 0,8	- 0,8	1,8	- 1,6	- 2,1	1,8	- 2,7	- 6,3	5,7	4,1
3.11 - Fabricação de bebidas	- 2,2	- 1,5	- 7,4	4,6	5,0	4,3	- 11,4	6,2	1,1	- 2,5	- 2,7	3,1
3.12 - Fabricação de produtos do fumo	- 9,1	7,8	0,2	- 3,7	- 0,2	- 2,5	- 9,4	- 5,0	- 3,7	12,2	4,5	5,9
3.13 - Fabricação de produtos têxteis	1,2	- 7,5	- 6,1	- 6,3	- 0,3	- 1,0	- 2,5	4,2	- 2,8	- 6,3	3,1	- 0,6
3.14 - Confeção de artigos do vestuário e acessórios	- 7,2	- 0,7	- 17,2	- 4,4	4,4	- 1,8	1,3	- 0,6	1,9	- 5,7	7,2	- 1,9
3.15 - Preparação de couros e fabricação de artefatos de couro, artigos para viagem e calçados	- 2,6	- 4,0	- 10,7	- 11,0	0,4	5,0	0,9	- 1,6	- 0,8	- 0,5	2,6	3,9
3.16 - Fabricação de produtos de madeira	- 5,8	1,6	8,0	- 2,5	- 4,9	3,2	- 1,5	2,6	3,1	- 9,3	8,0	1,7
3.17 - Fabricação de celulose, papel e produtos de papel	5,0	2,6	- 1,0	- 2,7	- 0,2	- 1,8	- 0,1	- 0,1	1,5	1,9	- 0,3	1,9
3.18 - Impressão e reprodução de gravações	- 10,7	18,2	19,6	- 17,1	- 6,9	2,4	4,6	- 1,5	16,1	- 17,4	- 11,5	18,1
3.19 - Fabricação de coque, de produtos derivados do petróleo e de biocombustíveis	- 2,1	1,2	2,3	- 11,1	3,3	4,4	2,6	- 1,2	2,4	3,7	- 1,6	0,4
3.20B - Fabricação de sabões, deterg., prods. de limpeza, cosméticos, prods. de perfum. e de higiene pessoal	1,0	- 2,4	1,4	- 3,5	- 1,0	- 2,3	2,3	- 1,6	3,8	- 3,0	- 4,1	1,7
3.20C - Fabricação de outros produtos químicos	- 0,3	3,3	- 5,3	1,8	1,3	0,4	- 1,6	- 6,7	3,3	3,7	0,3	0,1
3.21 - Fabricação de produtos farmacêuticos e farmoquímicos	- 2,1	- 4,0	- 1,1	- 6,4	5,9	2,6	3,8	- 13,0	7,9	- 8,7	6,7	- 6,0
3.22 - Fabricação de produtos de borracha e de material plástico	- 3,7	- 0,5	- 1,6	- 3,5	- 5,4	1,6	- 3,4	- 2,7	4,2	- 0,3	- 2,1	- 0,3
3.23 - Fabricação de produtos de minerais não-metálicos	0,4	- 0,6	- 0,3	- 0,8	- 0,2	1,9	- 2,8	- 0,4	- 0,3	- 2,1	1,6	1,5
3.24 - Metalurgia	- 9,6	1,7	- 1,0	0,3	3,4	1,4	- 3,2	0,0	- 1,7	- 2,4	- 4,0	2,3
3.25 - Fabricação de produtos de metal, exceto máquinas e equipamentos	- 2,3	- 3,5	- 0,1	- 3,1	- 4,8	0,5	- 0,4	- 1,5	0,7	- 4,5	1,4	- 1,0
3.26 - Fabricação de equipamentos de informática, produtos eletrônicos e ópticos	- 16,7	8,9	- 2,2	- 5,1	- 2,4	5,9	- 1,3	- 9,2	- 0,9	- 8,3	15,5	11,2
3.27 - Fabricação de máquinas, aparelhos e materiais elétricos	- 3,3	0,1	1,6	- 6,2	- 4,8	1,9	- 4,1	0,0	4,1	- 10,4	4,9	- 2,2
3.28 - Fabricação de máquinas e equipamentos	- 0,8	2,2	- 0,7	- 0,7	- 0,3	2,2	- 2,0	- 0,6	2,5	- 3,3	0,8	- 0,4
3.29 - Fabricação de veículos automotores, reboques e carrocerias	- 1,3	- 5,4	- 7,7	- 0,5	- 0,6	2,2	- 2,4	- 7,7	0,9	- 1,2	5,2	12,8
3.30 - Fabricação de outros equipamentos de transporte, exceto veículos automotores	- 20,9	- 0,1	26,8	2,0	- 5,4	15,7	- 14,2	- 2,4	- 4,2	- 2,6	6,6	4,9
3.31 - Fabricação de móveis	0,7	0,5	- 13,4	- 8,2	- 0,6	- 0,7	1,1	- 1,4	- 3,0	- 2,4	0,9	- 0,2
3.32 - Fabricação de produtos diversos	5,0	- 5,8	7,0	- 7,4	- 3,4	5,8	- 9,6	0,8	0,7	- 1,2	2,0	3,6
3.33 - Manutenção, reparação e instalação de máquinas e equipamentos	- 5,5	4,1	3,0	- 1,8	- 3,7	- 2,6	2,9	0,6	- 1,2	1,2	2,7	6,3

Fonte: IBGE, Diretoria de Pesquisas, Coordenação de Estatísticas Conjunturais em Empresas

Nota: Ponderação PIA-2010

Pesquisa Industrial Mensal - Produção Física
Indicadores da Produção Industrial, segundo as Seções e Atividades de Indústria - Brasil
PIMPF - Variação mês/mês imediatamente anterior, com ajuste sazonal (M/M-1)

2022

Seções e Atividades de Indústria	Jan	Fev	Mar	Abr	Mai	Jun	Jul	Ago	Set	Out	Nov	Dez
1- Indústria geral	- 1,8	0,6	0,6	0,1	0,3	- 0,4	0,5	- 0,6	- 0,7	0,3	- 0,1	-
2 - Indústrias extrativas	- 5,5	5,7	0,7	0,3	- 5,8	2,5	2,1	- 3,2	1,7	0,5	- 1,5	-
3 - Indústrias de transformação	- 1,6	0,3	0,8	0,0	1,0	- 0,3	0,3	- 0,3	- 1,3	0,0	0,1	-
3.10 - Fabricação de produtos alimentícios	1,3	3,6	- 2,9	- 4,5	1,4	0,5	4,9	- 3,0	- 4,2	5,3	3,2	-
3.11 - Fabricação de bebidas	- 6,7	6,2	6,4	3,5	- 0,4	- 1,3	- 0,8	2,6	- 5,3	- 9,3	10,3	-
3.12 - Fabricação de produtos do fumo	0,7	1,0	16,9	- 11,1	- 3,8	- 2,2	- 3,5	3,6	8,0	- 3,2	1,1	-
3.13 - Fabricação de produtos têxteis	- 1,9	- 1,8	- 3,1	5,6	1,7	0,0	- 1,9	- 5,4	- 2,9	- 0,6	- 5,4	-
3.14 - Confecção de artigos do vestuário e acessórios	- 0,9	- 0,8	- 4,5	2,2	- 0,5	5,8	- 5,1	1,2	- 3,9	- 7,4	- 3,8	-
3.15 - Preparação de couros e fabricação de artefatos de couro, artigos para viagem e calçados	- 6,3	- 2,0	9,5	0,7	9,4	- 0,4	- 5,5	0,4	- 2,0	- 12,6	- 0,1	-
3.16 - Fabricação de produtos de madeira	- 3,4	- 2,1	- 1,7	- 3,5	3,9	- 6,2	- 6,4	1,6	- 9,0	- 9,6	7,4	-
3.17 - Fabricação de celulose, papel e produtos de papel	- 0,9	- 4,1	3,4	1,7	- 2,0	5,0	1,9	- 0,7	- 1,3	- 1,7	- 0,1	-
3.18 - Impressão e reprodução de gravações	1,7	- 14,3	- 0,3	10,7	1,7	- 7,6	3,7	- 1,0	- 1,3	0,7	8,4	-
3.19 - Fabricação de coque, de produtos derivados do petróleo e de biocombustíveis	2,8	- 2,2	- 0,7	4,7	0,2	- 1,2	2,2	- 4,7	- 2,5	0,2	2,8	-
3.20B - Fabricação de sabões, deterg., prods. de limpeza, cosméticos, prods. de perfum. e de higiene pessoal	- 1,1	0,0	0,4	1,2	0,3	3,1	- 1,5	- 0,2	- 3,3	- 2,3	3,5	-
3.20C - Fabricação de outros produtos químicos	- 2,7	0,1	7,7	3,7	- 5,9	0,7	- 7,6	9,4	0,1	- 2,9	0,5	-
3.21 - Fabricação de produtos farmoquímicos e farmacêuticos	- 2,9	12,5	- 8,3	4,6	3,8	- 16,6	12,6	9,3	- 1,5	0,9	- 0,9	-
3.22 - Fabricação de produtos de borracha e de material plástico	- 5,1	4,3	- 0,5	2,5	0,9	- 0,3	0,0	0,0	- 1,2	- 2,5	0,6	-
3.23 - Fabricação de produtos de minerais não-metálicos	- 3,8	0,4	0,8	- 0,1	- 0,5	- 0,9	- 0,7	1,6	- 2,1	- 1,9	- 1,2	-
3.24 - Metalurgia	- 4,1	4,5	1,2	- 1,1	1,0	- 2,0	1,8	0,1	- 7,4	5,0	3,1	-
3.25 - Fabricação de produtos de metal, exceto máquinas e equipamentos	- 4,2	4,0	- 4,0	2,5	1,8	- 0,8	- 4,2	1,4	- 0,7	- 0,1	- 1,5	-
3.26 - Fabricação de equipamentos de informática, produtos eletrônicos e ópticos	- 11,1	0,5	8,1	- 3,5	3,9	- 2,8	- 7,5	6,5	0,9	- 2,4	- 6,5	-
3.27 - Fabricação de máquinas, aparelhos e materiais elétricos	- 3,7	2,5	- 5,2	1,6	6,0	1,3	- 1,8	- 1,1	- 1,4	- 3,9	- 1,8	-
3.28 - Fabricação de máquinas e equipamentos	- 2,6	- 0,8	5,5	- 3,7	7,3	- 3,4	- 10,4	12,6	4,1	- 9,3	0,3	-
3.29 - Fabricação de veículos automotores, reboques e carrocerias	- 16,0	4,6	6,8	- 4,5	3,9	6,0	- 5,9	10,8	- 0,1	- 6,7	4,4	-
3.30 - Fabricação de outros equipamentos de transporte, exceto veículos automotores	- 10,8	12,2	6,4	- 8,0	10,5	- 1,4	- 0,7	8,6	1,8	2,1	- 0,7	-
3.31 - Fabricação de móveis	- 5,5	2,1	- 4,6	3,5	1,0	- 1,8	- 5,6	- 0,9	- 1,6	- 4,6	3,6	-
3.32 - Fabricação de produtos diversos	- 3,4	5,3	- 3,5	- 5,6	6,7	- 4,3	1,4	9,6	- 8,5	- 11,9	6,5	-
3.33 - Manutenção, reparação e instalação de máquinas e equipamentos	- 6,4	- 0,7	- 0,5	6,3	6,2	0,3	- 19,4	3,2	- 0,4	- 5,6	2,2	-

Fonte: IBGE, Diretoria de Pesquisas, Coordenação de Estatísticas Conjunturais em Empresas

Nota: Ponderação PIA-2010

Pesquisa Industrial Mensal - Produção Física
Indicadores da Produção Industrial, segundo as Grandes Categorias Econômicas - Brasil
PIMPF - Número-índice com ajuste sazonal (2012=100)

2020												
Grandes Categorias Econômicas	Jan	Fev	Mar	Abr	Mai	Jun	Jul	Ago	Set	Out	Nov	Dez
1 Bens de capital	77,55231	79,26514	65,24013	42,65118	48,58818	59,20842	67,13009	65,41421	76,84079	80,09184	84,2767	88,90426
2 Bens intermediários	86,77321	86,66824	83,50088	72,10743	75,21123	79,15628	87,66513	89,76517	90,89536	91,16732	90,61336	90,87483
3 Bens de consumo	89,85313	91,79535	77,75105	58,02409	64,7496	76,25659	82,92616	85,85222	90,56432	90,95233	91,79781	90,99894
31 Bens de consumo duráveis	81,57076	82,35137	63,08077	16,04817	23,86749	54,60293	70,94128	73,69602	81,8563	82,80917	82,2169	81,86287
32 Bens de consumo semiduráveis e não duráveis	92,78243	94,01584	82,64408	71,77339	77,12617	84,37457	88,06971	88,95942	93,15314	93,75668	94,07179	93,1947

2021												
Grandes Categorias Econômicas	Jan	Fev	Mar	Abr	Mai	Jun	Jul	Ago	Set	Out	Nov	Dez
1 Bens de capital	89,38007	90,59808	86,23784	89,30628	86,46742	90,49445	92,71977	88,00217	87,72862	87,46815	87,87048	91,3969
2 Bens intermediários	90,81193	90,32758	90,08578	88,99377	89,15594	88,73524	87,63329	87,39966	87,60568	86,36335	86,55442	87,66674
3 Bens de consumo	91,89695	89,17425	81,53251	80,75089	82,63666	81,77194	80,35534	80,49555	81,15025	79,86291	80,41229	83,44379
31 Bens de consumo duráveis	78,9521	76,13598	71,46656	72,28702	66,35998	69,00078	64,17384	59,21177	61,28558	57,96971	64,28317	69,52348
32 Bens de consumo semiduráveis e não duráveis	94,63099	93,22259	85,76161	83,97041	87,50988	86,6227	86,3576	87,09333	87,3613	85,99651	85,72205	87,34694

2022												
Grandes Categorias Econômicas	Jan	Fev	Mar	Abr	Mai	Jun	Jul	Ago	Set	Out	Nov	Dez
1 Bens de capital	83,53051	85,4343	92,21368	85,60054	91,09659	89,60929	86,72615	91,70191	91,36124	87,69224	88,4116	-
2 Bens intermediários	86,08185	87,93542	88,62927	89,17833	88,33147	87,7517	89,45677	88,09103	87,20418	87,86429	88,18476	-
3 Bens de consumo	82,24615	82,44044	79,88752	81,96805	82,26115	82,29522	83,05261	82,13713	81,43717	81,67704	81,60228	-
31 Bens de consumo duráveis	61,30811	61,93323	64,13997	63,07659	65,35637	69,45572	64,58903	68,43679	68,06529	65,89099	65,59986	-
32 Bens de consumo semiduráveis e não duráveis	87,70523	88,80631	85,76355	87,53938	88,0918	87,15459	88,83872	87,05816	85,82733	86,0943	86,56996	-

Fonte: IBGE, Diretoria de Pesquisas, Coordenação de Estatísticas Conjunturais em Empresas

Nota: Ponderação PIA -2010

Pesquisa Industrial Mensal - Produção Física
Indicadores da Produção Industrial, segundo as Grandes Categorias Econômicas - Brasil
PIMPF - Variação mês/mês imediatamente anterior, com ajuste sazonal (M/M-1)

Grandes Categorias Econômicas	2020											
	Jan	Fev	Mar	Abr	Mai	Jun	Jul	Ago	Set	Out	Nov	Dez
1Bens de capital	13,3	2,2	- 17,7	- 34,6	13,9	21,9	13,4	- 2,6	17,5	4,2	5,2	5,5
2 Bens intermediários	1,1	- 0,1	- 3,7	- 13,6	4,3	5,2	10,7	2,4	13	0,3	- 0,6	0,3
3 Bens de consumo	0,3	2,2	- 15,3	- 25,4	11,6	17,8	8,7	3,5	5,5	0,4	0,9	- 0,9
31Bens de consumo duráveis	11,1	10	- 23,4	- 74,6	48,7	128,8	29,9	3,9	11,1	1,2	- 0,7	- 0,4
32 Bens de consumo semiduráveis e não duráveis	- 0,5	1,3	- 12,1	- 13,2	7,5	9,4	4,4	1,0	4,7	0,6	0,3	- 0,9

Grandes Categorias Econômicas	2021											
	Jan	Fev	Mar	Abr	Mai	Jun	Jul	Ago	Set	Out	Nov	Dez
1Bens de capital	0,5	1,4	- 4,8	3,6	- 3,2	4,7	2,5	- 5,1	- 0,3	- 0,3	0,5	4,0
2 Bens intermediários	- 0,1	- 0,5	- 0,3	- 1,2	0,2	- 0,5	- 1,2	- 0,3	0,2	- 1,4	0,2	1,3
3 Bens de consumo	1,0	- 3,0	- 8,6	- 1,0	2,3	- 1,0	- 1,7	0,2	0,8	- 1,6	0,7	3,8
31Bens de consumo duráveis	- 3,6	- 3,6	- 6,1	1,1	- 8,2	4,0	- 7,0	- 7,7	3,5	- 5,4	10,9	8,2
32 Bens de consumo semiduráveis e não duráveis	1,5	- 1,5	- 8,0	- 2,1	4,2	- 1,0	- 0,3	0,9	0,3	- 1,6	- 0,3	1,9

Grandes Categorias Econômicas	2022											
	Jan	Fev	Mar	Abr	Mai	Jun	Jul	Ago	Set	Out	Nov	Dez
1Bens de capital	- 8,6	2,3	7,9	- 7,2	6,4	- 1,6	- 3,2	5,7	- 0,4	- 4,0	0,8	-
2 Bens intermediários	- 1,8	2,2	0,8	0,6	- 0,9	- 0,7	1,9	- 1,5	- 1,0	0,8	0,4	-
3 Bens de consumo	- 1,4	0,2	- 3,1	2,6	0,4	0,0	0,9	- 1,1	- 0,9	0,3	- 0,1	-
31Bens de consumo duráveis	- 11,8	1,0	3,6	- 1,7	3,6	6,3	- 7,0	6,0	- 0,5	- 3,2	- 0,4	-
32 Bens de consumo semiduráveis e não duráveis	0,4	1,3	- 3,4	2,1	0,6	- 1,1	1,9	- 2,0	- 1,4	0,3	0,6	-

Fonte: IBGE, Diretoria de Pesquisas, Coordenação de Estatísticas Conjunturais em Empresas

Nota: Ponderação PIA -2010

