



# Indicadores IBGE

Pesquisa Industrial Mensal

Produção Física  
Brasil

agosto 2022

Publicado em 05/10/2022 às 9 horas

Presidente da República  
**Jair Messias Bolsonaro**

Ministro da Economia  
**Paulo Roberto Nunes Guedes**

Chefe da Assessoria Especial de Estudos Econômicos  
**Rogério Boueri Miranda**

## **INSTITUTO BRASILEIRO DE GEOGRAFIA E ESTATÍSTICA - IBGE**

Presidente  
**Eduardo Luiz G. Rios Neto**

Diretora-Executiva  
**Marise Maria Ferreira**

### **ORGÃOS ESPECÍFICOS SINGULARES**

Diretoria de Pesquisas  
**Cimar Azeredo Pereira**

Diretoria de Geociências  
**Claudio Stenner**

Diretoria de Tecnologia da Informação  
**Carlos Renato Pereira Cotovio**

Centro de Documentação e Disseminação de Informações  
**Carmen Danielle Lins Mendes Macedo**

Escola Nacional de Ciências Estatísticas  
**Maysa Sacramento de Magalhães**

### **UNIDADE RESPONSÁVEL**

Diretoria de Pesquisas

Coordenação de Estatísticas Conjunturais em Empresas  
**Flávio Renato Keim Magheli**

Gerência de Análise e Metodologia  
**Alexandre Pessoa Brandão**

Gerência da Pesquisa Industrial Mensal  
**André Luiz Oliveira Macedo**

Colaboradores: (em ordem alfabética)  
**Bernardo Monteiro dos Anjos de Almeida**  
**Carlos Paulo de Andrade**  
**Denise Rocha Daniel de Deus**  
**Felipe Figueiredo Câmara**  
**Manoela Gonçalves Cabo da Silva**  
**Nilson Enir de Mattos**  
**Renato Fernandes**  
**Ricardo Neves Tavares**

## **Indicadores IBGE**

Plano de divulgação:

### **Trabalho e rendimento**

Pesquisa mensal de emprego\*

Pesquisa nacional por amostra de domicílios contínua

### **Agropecuária**

Estatística da produção agrícola \*\*

Estatística da produção pecuária \*\*

### **Indústria**

Pesquisa industrial mensal: emprego e salário \*\*\*

Pesquisa industrial mensal: produção física Brasil

Pesquisa industrial mensal: produção física regional

### **Comércio**

Pesquisa mensal de comércio

### **Serviços**

Pesquisa mensal de serviços

### **Índices, preços e custos**

Índice de preços ao produtor – indústrias extrativas e de transformação

Sistema nacional de índices de preços ao consumidor:

IPCA-E

Sistema nacional de índices de preços ao consumidor:

INPC - IPCA

Sistema nacional de pesquisa de custos e índices da

construção civil

### **Contas nacionais trimestrais**

Contas nacionais trimestrais: indicadores de volume e valores correntes

\* O último fascículo divulgado corresponde a fevereiro de 2016.

\*\* Continuação de: Estatística da produção agropecuária, a partir de janeiro de 2006. A produção agrícola é composta do Levantamento Sistemático da Produção Agrícola. A produção pecuária é composta da Pesquisa Trimestral do Abate de Animais, da Pesquisa Trimestral do Leite, da Pesquisa Trimestral do Couro e da Produção de Ovos de Galinha.

\*\*\* O último fascículo divulgado corresponde a dezembro de 2015.

Iniciado em 1982, com a divulgação de indicadores sobre trabalho e rendimento, indústria e preços, o periódico **Indicadores IBGE** passou a incorporar, no decorrer das décadas seguintes, informações sobre agropecuária, contas nacionais trimestrais e serviços, visando contemplar as variadas demandas por estatísticas conjunturais para o País. Outros temas poderão ser abarcados futuramente, de acordo com as necessidades de informação identificadas. O periódico é subdividido em fascículos por temas específicos, que incluem tabelas de resultados, comentários e notas metodológicas. As informações apresentadas estão disponíveis em diferentes níveis geográficos: nacional, regional e metropolitano, variando por fascículo

## SUMÁRIO

NOTAS METODOLÓGICAS .....	2
---------------------------	---

### RESULTADOS PARA AGOSTO DE 2022

COMENTÁRIOS .....	6
-------------------	---

#### ÍNDICES

Por seções e atividades de indústria.....	23
Por grandes categorias econômicas.....	24
Por grupos e classes industriais.....	25
Sazonalmente ajustados	
Por seções e atividades de indústria.....	29
Por grandes categorias econômicas.....	35



## NOTAS METODOLÓGICAS

1 - Os indicadores de quantum utilizam dados primários da Pesquisa Industrial Mensal de Produção Física (PIM-PF). O painel de produtos e de informantes acompanhado é uma amostra intencional obtida a partir das informações da Pesquisa Industrial Anual - Empresa (PIA-Empresa) e da Pesquisa Industrial Anual - Produto (PIA-Produto) do ano de 2010, representando aproximadamente 85% do Valor da Transformação Industrial da PIA-Empresa do ano de 2010, abrangendo 944 produtos e aproximadamente 12.000 unidades locais a partir de janeiro de 2012.

2 - A base de ponderação dos indicadores é fixa e tem como referência a estrutura do Valor da Transformação Industrial referente ao ano de 2010. Assim, os pesos atribuídos para as atividades e produtos estão baseados nas pesquisas anuais da indústria de 2010.

3 - A fórmula de cálculo, nos diversos níveis de agregação, baseiam-se em uma adaptação do índice de Laspeyres - base fixa em cadeia (com atualização de pesos). Assim, os índices são definidos como médias ponderadas de relativos de quantidades cujos pesos são definidos pelo valor de cada produto, estimado a partir das quantidades vigentes no mês de comparação (t-1) e dos preços do período base. Conseqüentemente, à medida que um produto apresenta variação de quantum superior à média dos seus congêneres cresce sua importância no seu respectivo segmento industrial de origem. Analogamente, esses movimentos são observados em todos os níveis.

4 - São divulgados cinco tipos de índices:

- **ÍNDICE BASE FIXA MENSAL (NÚMERO-ÍNDICE)**: compara a produção do mês de referência do índice com a média mensal produzida no ano base da pesquisa (2012);
- **ÍNDICE MÊS/MÊS ANTERIOR**: compara a produção do mês de referência do índice com a do mês imediatamente anterior. As séries são obtidas a partir do índice de base fixa mensal ajustado sazonalmente;
- **ÍNDICE MENSAL**: compara a produção do mês de referência do índice em

relação a igual mês do ano anterior;

- **ÍNDICE ACUMULADO NO ANO:** compara a produção acumulada no ano, de janeiro até o mês de referência do índice, em relação a igual período do ano anterior;
- **ÍNDICE ACUMULADO NOS ÚLTIMOS 12 MESES:** compara a produção acumulada nos últimos 12 meses de referência do índice em relação a igual período imediatamente anterior.

5 - Foi realizado o encadeamento das séries de Índices de Base Fixa, encerradas em fevereiro de 2014 (base média 2002 = 100), com a série que se iniciou em janeiro de 2012 (base 2012 = 100). A série encadeada tem como referência a média mensal de 2012 = 100 e não altera as séries dos índices anteriores a 2012 nas seguintes comparações: mês contra igual mês do ano anterior, acumulado no ano e acumulado nos últimos 12 meses.

6 - O ajuste sazonal das séries foi obtido utilizando-se o software X-13 ARIMA-SEATS, U.S. Census Bureau. Considera-se, além dos efeitos sazonais, o tratamento específico para o efeito calendário (Trading Day - TD), a identificação de *outliers* e a correção de dias úteis para feriados móveis (Carnaval, Corpus Christi e Páscoa). Para os feriados de Carnaval e Corpus Christi utilizou-se o programa GENHOL (Generate Holiday Regression Variables), disponibilizado pelo U.S. Census Bureau, de modo a gerar a matriz de coeficientes de regressão. A modelagem foi definida com a série de 240 meses (de janeiro de 2002 a dezembro de 2021) para a indústria geral, seções, atividades de indústria e as grandes categorias econômicas; e de 120 meses (de janeiro de 2012 a dezembro de 2021) para as séries de impressão e reprodução de gravações e de manutenção, reparação e instalação de máquinas e equipamentos. Os modelos adotados nas séries divulgadas a partir de abril de 2022 são os seguintes:

**PESQUISA INDUSTRIAL MENSAL PRODUÇÃO FÍSICA – BRASIL**

CNAE	INDÚSTRIA GERAL E ATIVIDADES	DECOMPOSIÇÃO	MODELO ARIMA	REGRESSÃO (REGARIMA)
IG	Indústria Geral	Aditivo	(0 1 1)(0 1 1)	Carnaval,Corpus Christi,Efeito Calendário,Páscoa[1],LS2008.Nov,TC2008.Dez,AO2018.Mai,AO2020.Mar,TC2020.Abr
IT	Indústria de Transformação	Aditivo	(0 1 0)(0 1 1)	Carnaval,Corpus Christi,Efeito Calendário,Páscoa[1],TC2008.Dez,AO2011.Dec,AO2018.Mai,TC2020.Mar,TC2020.Abr
B	Indústrias Extrativas	Aditivo	(1 1 0)(0 1 1)	Efeito Calendário,LS2008.Nov,TC2008.Dez,AO2012.Jan,AO2012.Out,LS2015.Nov,LS2019.Fev,TC2019.Abr,TC2020.Jul,TC2021.Oct
10	Produtos Alimentícios	Multiplicativo	(1 0 1)(0 1 1)	Carnaval,Corpus Christi,Efeito Calendário,Páscoa[1],AO2018.Mai
11	Bebidas	Aditivo	(0 1 2)(0 1 1)	Páscoa[1],AO2018.Mai,TC2018.Set,TC2020.Mar,AO2020.Abr,TC2020.Jun
12	Produtos do Fumo	Multiplicativo	(1 0 0)(0 1 1)	TC2003.Jul,TC2013.Jan,LS2014.Jan,TC2015.Jan,AO2015.Fev
13	Produtos Têxteis	Aditivo	(0 1 0)(0 1 1)	Carnaval,Corpus Christi,Efeito Calendário,Páscoa[1],TC2020.Mar,TC2020.Abr
14	Confecção de Artigos do Vestuário e Acessórios	Aditivo	(1 0 1)(0 1 1)	Carnaval,Corpus Christi,Constante,Páscoa[1],AO2012.Dez,TC2020.Mar,TC2020.Abr,LS2021.Mar
15	Couros, Artigos para Viagem e Calçados	Aditivo	(2 0 1)(0 1 1)	Carnaval,Corpus Christi,Constante,Páscoa[8],AO2002.Jun,TC2020.Mar,TC2020.Abr
16	Produtos da Madeira	Aditivo	(0 1 1)(0 1 1)	Carnaval,Corpus Christi,Páscoa[8],AO2018.Mai,TC2020.Mar,TC2020.Abr
17	Celulose, Papel e Produtos de Papel	Multiplicativo	(0 1 1)(1 1 1)	AO2007.Set,AO2018.Mai,TC2020.May
18	Impressão e Reprodução de Gravações	Aditivo	(0 1 1)(2 1 1)	AO2019.Dez
19	Coque, Produtos Derivados do Petróleo e Biocombustível	Aditivo	(1 1 1)(0 1 1)	Páscoa[8]
20B	Perfumaria, Sabões, Detergentes e Produtos de Limpeza e de Higiene Pessoal	Aditivo	(2 1 1)(0 1 1)	Carnaval,Corpus Christi,Páscoa[1],AO2004.Abr,AO2018.Mai
20C	Outros Produtos Químicos	Aditivo	(1 0 0)(0 1 1)	Páscoa[1]
21	Produtos Farmoquímicos e Farmacêuticos	Aditivo	(0 1 1)(0 1 1)	
22	Produtos de Borracha e de Material Plástico	Aditivo	(0 1 0)(1 1 1)	Carnaval,Corpus Christi,Páscoa[1],LS2008.Out,AO2008.Nov,TC2008.Dez,AO2018.Mai,TC2020.Mar,TC2020.Abr
23	Produtos de Minerais Não-Metálicos	Aditivo	(0 1 1)(0 1 1)	Carnaval,Corpus Christi,Páscoa[8],LS2008.Dez,AO2018.Mai,TC2020.Mar,TC2020.Abr
24	Metalurgia	Aditivo	(0 1 0)(0 1 1)	LS2008.Nov,LS2008.Dez,TC2020.Abr,AO2020.Dec
25	Produtos de Metal, exceto Máquinas e Equipamentos	Aditivo	(0 1 1)(0 1 1)	Carnaval,Corpus Christi,Páscoa[1],LS2008.Dez,LS2009.Dec,TC2011.Fev,AO2011.Mai,AO2020.Mar,TC2020.Abr
26	Equipamentos de Informática, Produtos Eletrônicos e Ópticos	Aditivo	(0 1 1)(2 1 1)	Carnaval,Corpus Christi,Páscoa[1],LS2008.Nov,TC2008.Dez,AO2014.Jun,TC2020.Abr
27	Máquinas, Aparelhos e Materiais Elétricos	Aditivo	(0 1 1)(0 1 1)	Carnaval,Corpus Christi,Páscoa[1],LS2008.Dez,TC2009.Mar,AO2011.Abr,AO2011.Dec,AO2013.Mai,AO2014.Jun,AO2018.May,TC2020.Apr,LS2020.Jun
28	Máquinas e Equipamentos	Aditivo	(0 1 1)(0 1 1)	Carnaval,Corpus Christi,Páscoa[8],AO2008.Nov,LS2008.Dez,TC2020.Abr
29	Veículos Automotores, Reboques e Carrocerias	Aditivo	(0 1 1)(0 1 1)	Carnaval,Corpus Christi,Páscoa[8],LS2008.Nov,TC2008.Dez,TC2011.Set,TC2012.Jan,AO2013.Dec,TC2014.Jun,LS2014.Dec,AO2018.Mai,AO2020.Mar,TC2020.Abr
30	Outros Equipamentos de Transporte	Aditivo	(0 1 1)(2 1 1)	Carnaval,Corpus Christi,TC2007.Out,TC2008.Nov,AO2012.Jul,AO2014.Jun,TC2020.Abr
31	Móveis	Aditivo	(2 1 1)(1 1 1)	Carnaval,Corpus Christi,Páscoa[1],TC2020.Mar,TC2020.Abr,LS2021.Mar
32	Produtos Diversos	Aditivo	(2 0 0)(0 1 1)	Carnaval,Corpus Christi,TC2020.Abr
33	Manutenção, Reparação e Instalação de Máquinas e Equipamentos	Multiplicativo	(0 1 1)(0 1 1)	Carnaval,Corpus Christi,AO2013.Dez,TC2021.Out

GRANDES CATEGORIAS ECONÔMICAS	DECOMPOSIÇÃO	MODELO ARIMA	REGRESSÃO (REGARIMA)
Bens de Capital	Aditivo	(0 1 1) (2 1 1)	Carnaval,Corpus Christi,Páscoa[1],LS2008.Dez,TC2012.Jan,AO2013.Dec,AO2014.Jun,AO2014.Dec,AO2018.Mai,TC2020.Abr
Bens Intermediários	Aditivo	(0 1 1)(0 1 1)	Carnaval,Corpus Christi,Efeito Calendário,Páscoa[1],TC2008.Dez,AO2018.Mai,TC2020.Abr,LS2020.Jul
Bens de Consumo	Aditivo	(0 1 1)(0 1 1)	Carnaval,Corpus Christi,Efeito Calendário,Páscoa[1],TC2008.Dez,AO2014.Jun,AO2018.Mai,AO2020.Mar,TC2020.Abr,LS2021.Mar
Bens de Consumo Duráveis	Aditivo	(1 1 0) (2 1 1)	Carnaval,Corpus Christi,Páscoa[1],TC2008.Nov,AO2008.Dez,AO2013.Fev,AO2014.Jun,TC2014.Set,AO2018.Mai,AO2020.Mar,TC2020.Abr
Bens de Consumo Semi e Não-Duráveis	Aditivo	(0 1 1)(0 1 1)	Carnaval,Corpus Christi,Efeito Calendário,Páscoa[1],LS2008.Dez,AO2018.Mai,AO2020.Mar,TC2020.Abr,LS2021.Mar

7 - Os índices apresentados neste documento estão sujeitos à retificação nos dados primários por parte dos informantes da pesquisa, sendo incorporadas revisões a partir de janeiro do ano anterior ao de referência da pesquisa. Os dados ajustados sazonalmente podem ser revisados desde o início da sua série histórica a cada divulgação.

Informações mais detalhadas sobre os procedimentos metodológicos podem ser solicitadas via e-mail [ibge@ibge.gov.br](mailto:ibge@ibge.gov.br); atendimento telefônico 0800-721-8181; ou na Coordenação da Pesquisa - Avenida Chile, 500 - 5º andar - CEP 20031-070 - Rio de Janeiro - RJ, telefone:(21) 2142-4513.



## Comentários

Em agosto de 2022, a produção industrial nacional mostrou queda de 0,6% frente ao mês imediatamente anterior, na série livre de influências sazonais, eliminando, assim, o avanço de 0,6% observado em julho último. Na série sem ajuste sazonal, no confronto com igual mês do ano anterior, o total da indústria assinalou expansão de 2,8% em agosto de 2022, após registrar taxas negativas em junho (-0,4%) e julho (-0,4%) últimos. No indicador acumulado para o período janeiro-agosto de 2022, o setor industrial apontou redução de 1,3%. A taxa anualizada, indicador acumulado nos últimos doze meses, ao recuar 2,7% em agosto de 2022, reduziu a intensidade de perda frente ao verificado em julho último (-3,0%) e interrompeu a trajetória descendente iniciada em agosto de 2021 (7,2%).

Na queda de 0,6% da atividade industrial na passagem de julho para agosto de 2022, duas das quatro grandes categorias econômicas e oito dos 26 ramos pesquisados mostraram redução na produção. Entre as atividades, as influências negativas mais importantes foram assinaladas por coque, produtos derivados do petróleo e biocombustíveis (-4,2%), produtos alimentícios (-2,6%) e indústrias extrativas (-3,6%), com a primeira voltando a recuar após crescer 1,8% no mês anterior; a segunda interrompendo três meses consecutivos de crescimento na produção, período em que acumulou ganho de 6,0%; e a última eliminando parte do avanço de 4,6% acumulado nos meses de junho e julho de 2022. Vale destacar também o recuo de 4,6% assinalado pelo ramo de produtos têxteis. Por outro lado, entre as dezoito atividades que apontaram expansão na produção, veículos automotores, reboques e carrocerias (10,8%), máquinas e equipamentos (12,4%) e outros produtos químicos (9,4%) exerceram os principais impactos em agosto de 2022, com a primeira eliminando a queda verificada no mês anterior (-6,0%); a segunda interrompendo dois meses consecutivos de redução na produção, período em que acumulou perda de 13,7%; e a última voltando a crescer após recuar 7,8% no mês anterior. Outras contribuições positivas relevantes sobre o total da indústria vieram de produtos farmoquímicos e farmacêuticos (9,9%), de equipamentos de

informática, produtos eletrônicos e ópticos (6,0%), de outros equipamentos de transporte (8,9%), de produtos diversos (7,4%) e de bebidas (1,7%).

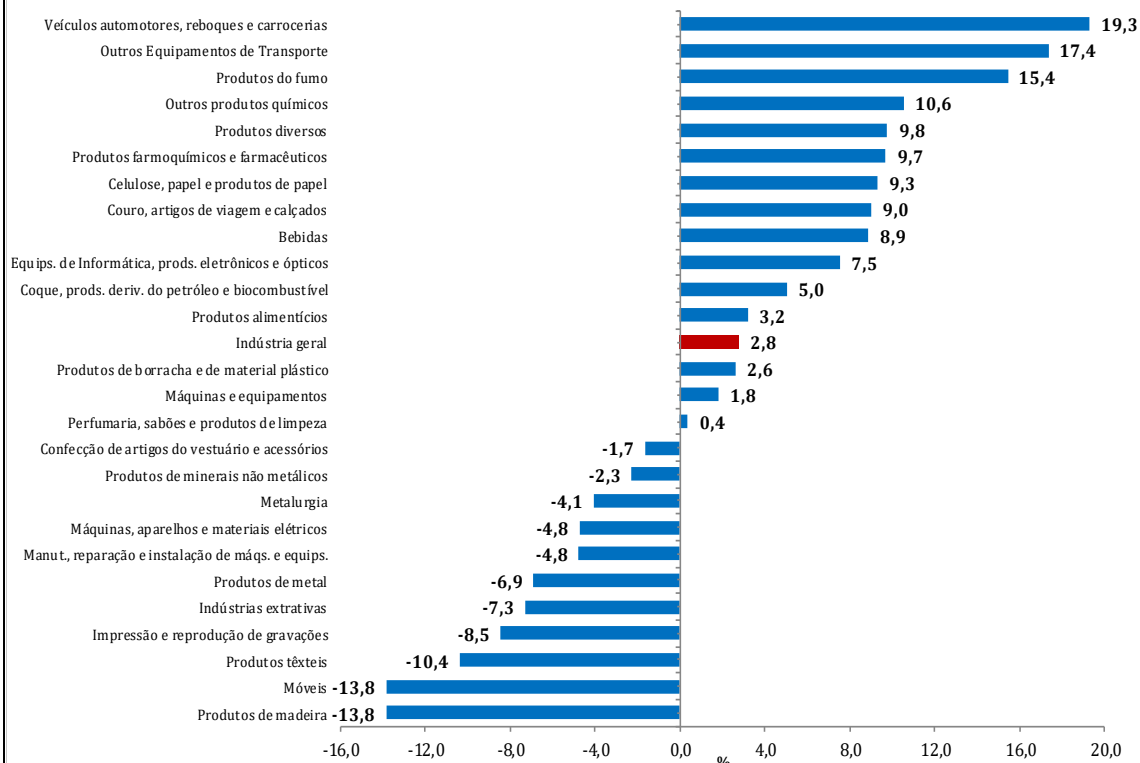
Entre as grandes categorias econômicas, ainda na comparação com o mês imediatamente anterior, bens de consumo semi e não duráveis (-1,4%) e bens intermediários (-1,4%) assinalaram as taxas negativas em agosto de 2022, com ambas eliminando parte dos avanços registrados no mês anterior: 1,5% e 1,8%, respectivamente. Por outro lado, os setores produtores de bens de consumo duráveis (6,1%) e de bens de capital (5,2%) apontaram as expansões nesse mês, com o primeiro voltando a crescer após recuar 6,7% em julho último; e o segundo interrompendo dois meses consecutivos de queda na produção, período em que acumulou perda de 5,2%.

Ainda na série com ajuste sazonal, a evolução do índice de média móvel trimestral para o total da indústria mostrou variação negativa de 0,1% no trimestre encerrado em agosto de 2022 frente ao nível do mês anterior, interrompendo, dessa forma, a trajetória ascendente iniciada em março de 2022. Entre as grandes categorias econômicas, ainda em relação ao movimento deste índice na margem, bens de consumo semi e não duráveis (-0,3%), bens de capital (-0,1%) e bens intermediários (-0,1%) assinalaram os resultados negativos nesse mês, com a primeira interrompendo dois meses consecutivos de crescimento, período em que acumulou expansão de 1,0%; e as duas últimas revertendo os avanços registrados no mês anterior: 0,3% e 0,1%, respectivamente. Por outro lado, o setor produtor de bens de consumo duráveis cresceu 1,7% em agosto de 2022 e permaneceu com a trajetória ascendente iniciada em março de 2022.

Na comparação com igual mês do ano anterior, o setor industrial assinalou avanço de 2,8% em agosto de 2022, com resultados positivos em quatro das quatro grandes categorias econômicas, 15 dos 26 ramos, 41 dos 79 grupos e 48,0% dos 805 produtos pesquisados. Vale citar que agosto de 2022 (23 dias) teve um dia útil a mais do que igual mês do ano anterior (22). Entre as atividades, as principais influências positivas no total da indústria foram registradas por veículos automotores, reboques e carrocerias (19,3%), outros

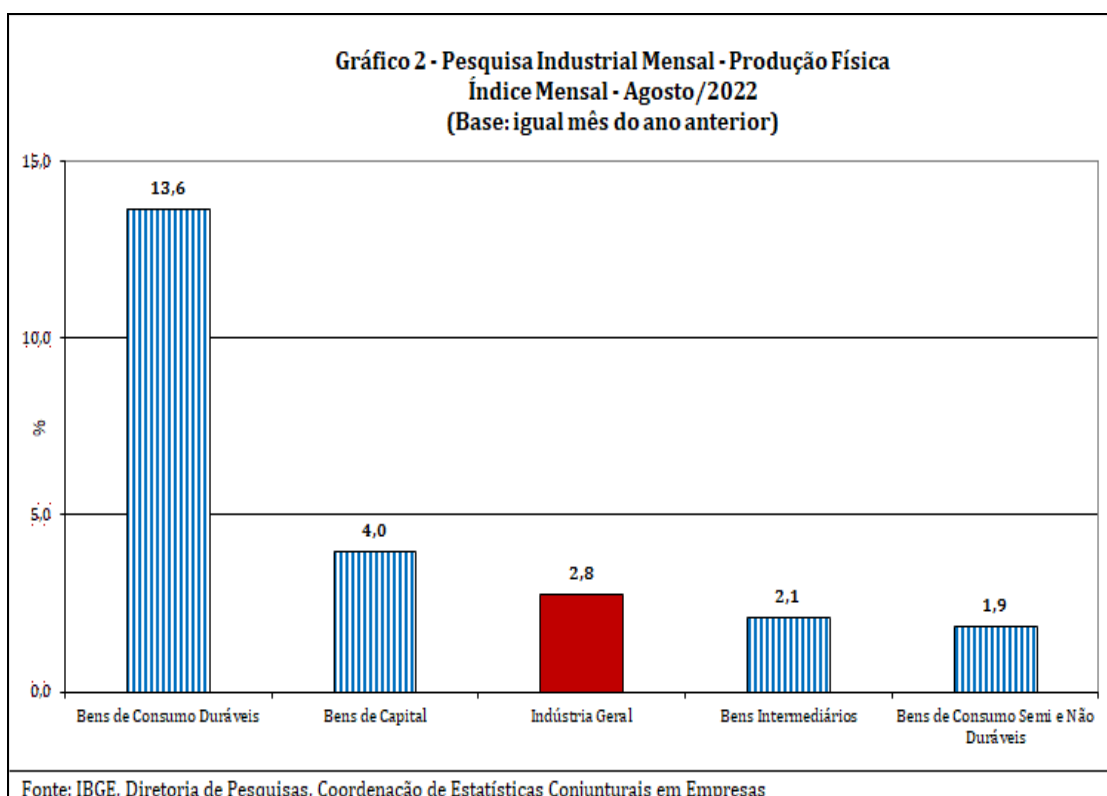
produtos químicos (10,6%), coque, produtos derivados do petróleo e biocombustíveis (5,0%) e produtos alimentícios (3,2%), impulsionadas, em grande medida, pela maior produção dos itens automóveis, chassis com motor para ônibus ou para caminhões, caminhão-trator para reboques e semirreboques, caminhões e autopeças, na primeira; fungicidas e inseticidas para uso na agricultura e herbicidas, na segunda; óleo diesel, óleos combustíveis e naftas para petroquímica, na terceira; e açúcar cristal, biscoitos e bolachas, carnes de suínos congeladas, leite em pó, carnes de bovinos congeladas, frescas ou refrigeradas, tortas, bagaços, farelos e outros resíduos da extração do óleo de soja, sucos concentrados de laranja e óleo de soja em bruto, na última. Vale destacar também as contribuições positivas assinaladas pelos ramos de celulose, papel e produtos de papel (9,3%), de bebidas (8,9%), de produtos farmoquímicos e farmacêuticos (9,7%), de outros equipamentos de transporte (17,4%), de equipamentos de informática, produtos eletrônicos e ópticos (7,5%), de couro, artigos para viagem e calçados (9,0%) e de produtos diversos (9,8%). Por outro lado, ainda na comparação com agosto de 2021, entre as onze atividades que apontaram redução na produção, indústrias extrativas (-7,3%) exerceu a maior influência na formação da média da indústria, pressionada, em grande medida, pela menor produção dos itens minérios de ferro e óleos brutos de petróleo. Outros impactos negativos importantes foram registrados por metalurgia (-4,1%), produtos de metal (-6,9%), produtos de madeira (-13,8%), produtos têxteis (-10,4%), móveis (-13,8%) e máquinas, aparelhos e materiais elétricos (-4,8%).

**Gráfico 1 - Pesquisa Industrial Mensal - Produção Física**  
**Índice Mensal - Agosto/2022**  
**(Base: igual mês do ano anterior)**



Fonte: IBGE, Diretoria de Pesquisas, Coordenação de Estatísticas Conjunturais em Empresas

Ainda no confronto com igual mês do ano anterior, bens de consumo duráveis (13,6%) assinalou, em agosto de 2022, a expansão mais acentuada entre as grandes categorias econômicas. Os setores produtores de bens de capital (4,0%), de bens intermediários (2,1%) e de bens de consumo semi e não duráveis (1,9%) também mostraram resultados positivos nesse mês, com o primeiro apontando crescimento mais intenso do que o observado na média da indústria (2,8%); e os dois últimos registrando avanços mais moderados.



O setor produtor de bens de consumo duráveis avançou 13,6% em agosto de 2022 frente a igual período do ano anterior, terceiro resultado positivo consecutivo nesse tipo de comparação. Nesse mês, o setor foi impulsionado, em grande medida, pela expansão na fabricação de automóveis (39,9%). Vale citar também os avanços registrados por eletrodomésticos da “linha marrom” (16,3%) e motocicletas (18,4%). Por outro lado, os impactos negativos vieram da menor produção de eletrodomésticos da “linha branca” (-19,1%) e dos grupamentos de outros eletrodomésticos (-15,8%) e de móveis (-19,1%).

A produção de bens de capital apontou crescimento de 4,0% no índice mensal de agosto de 2022, interrompendo, dessa forma, dois meses consecutivos de taxas negativas nesse tipo de comparação. Na formação do índice desse mês, o segmento foi influenciado, principalmente, pela expansão observada no grupamento de bens de capital para equipamentos de transporte (15,7%), impulsionado, em grande parte, pela maior fabricação de caminhão-trator para reboques e semirreboques, caminhões, embarcações para o transporte de pessoas ou cargas, aviões e veículos para o transporte de mercadorias. Os demais resultados positivos foram registrados pelos grupamentos de bens de capital para construção (22,8%), para energia elétrica (19,5%) e de uso misto (2,1%).

Por outro lado, os impactos negativos foram assinalados pelos subsetores de bens de capital agrícolas (-6,0%) e para fins industriais (-1,6%).

Ainda no confronto com igual mês do ano anterior, o segmento de bens intermediários mostrou expansão de 2,1% em agosto de 2022, intensificando, dessa forma, o avanço de 0,3% assinalado em julho último. O resultado desse mês foi explicado, principalmente, pelos avanços nos produtos associados às atividades de coque, produtos derivados do petróleo e biocombustíveis (9,3%), de veículos automotores, reboques e carrocerias (18,7%), de outros produtos químicos (10,7%), de celulose, papel e produtos de papel (10,9%), de produtos alimentícios (4,3%), de máquinas e equipamentos (6,0%) e de produtos de borracha e de material plástico (2,3%), enquanto as pressões negativas foram registradas por indústrias extrativas (-7,3%), metalurgia (-4,1%), produtos de metal (-7,0%), produtos têxteis (-7,6%) e produtos de minerais não metálicos (-2,4%). Ainda nessa categoria econômica, vale citar também os resultados assinalados pelos grupamentos de insumos típicos para construção civil (-4,3%), que marcou o décimo-segundo recuo seguido nesse tipo de comparação; e de embalagens (0,0%), que repetiu o patamar do mês anterior após avançar 2,2% em julho último.

O setor produtor de bens de consumo semi e não duráveis cresceu 1,9% em agosto de 2022 frente a igual período do ano anterior, quinto resultado positivo consecutivo nesse tipo de comparação. O desempenho positivo nesse mês foi explicado, principalmente, pelos avanços observados nos grupamentos de não duráveis (5,7%) e de alimentos e bebidas elaborados para consumo doméstico (2,2%), impulsionados, em grande medida, pelos avanços na fabricação de medicamentos, cigarros, canetas, desodorantes corporais e livros, brochuras ou impressos sob encomenda, no primeiro; e de biscoitos e bolachas, carnes de bovinos congeladas, frescas ou refrigeradas, refrigerantes, cervejas, chope, sucos concentrados de laranja, carnes e miudezas de aves congeladas, produtos embutidos ou de salami de carnes de suínos e óleo de soja refinado, no segundo. Vale citar também o resultado positivo assinalado pelo grupamento de semiduráveis (1,1%), influenciado, principalmente, pela maior produção de calçados de material sintético e de

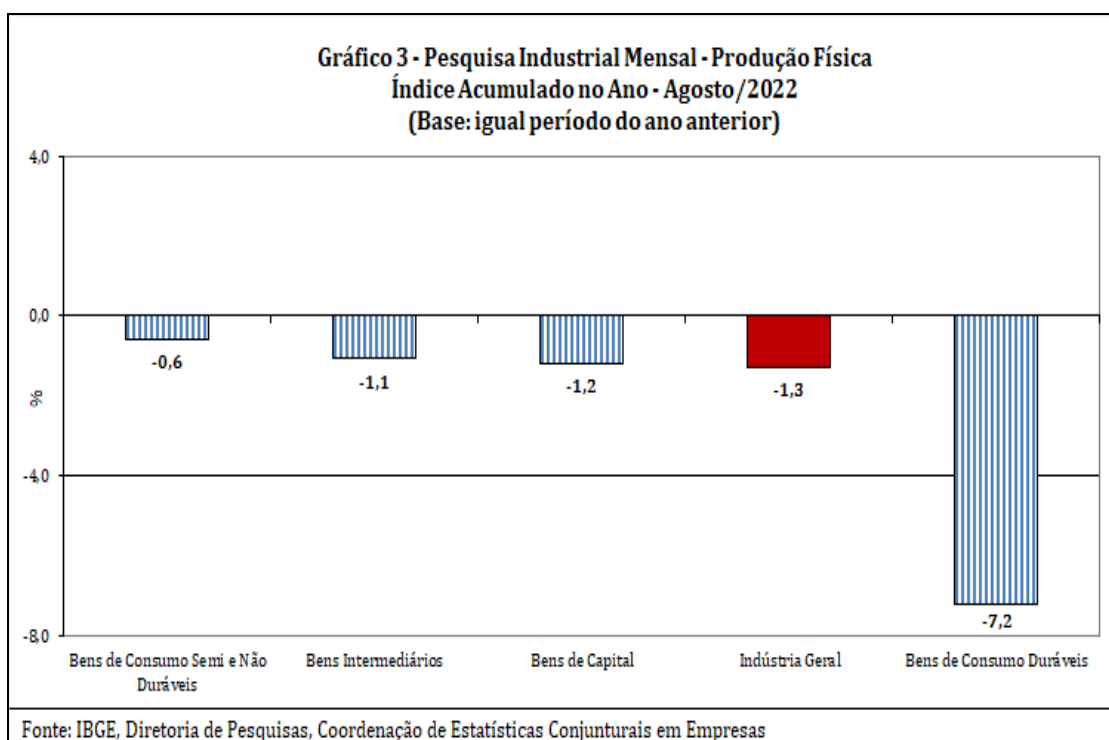
couro (femininos), calçados de couro masculino, vestidos (de malha ou não), tênis, camisas de uso masculino (de malha ou não), tapetes e outros revestimentos têxteis para pavimentos, telefones celulares, macacões, agasalhos e conjuntos para esporte, calças, bermudas, jardineiras, *shorts* e semelhantes (de malha ou não) e garrafas térmicas. Por outro lado, o grupamento de carburantes (-3,6%) apontou a taxa negativa nessa categoria, pressionado, em grande medida, pela menor produção de álcool etílico.

No índice acumulado para janeiro-agosto de 2022, frente a igual período do ano anterior, o setor industrial assinalou queda de 1,3%, com resultados negativos em quatro das quatro grandes categorias econômicas, 17 dos 26 ramos, 57 dos 79 grupos e 60,5% dos 805 produtos pesquisados. Entre as atividades, as principais influências negativas no total da indústria foram registradas por indústrias extrativas (-3,8%), produtos de metal (-11,1%), metalurgia (-5,3%), máquinas, aparelhos e materiais elétricos (-12,1%) e produtos de borracha e de material plástico (-7,2%), pressionadas, em grande medida, pela menor fabricação dos itens minérios de ferro em bruto ou beneficiados e óleos brutos de petróleo, na primeira; esquadrias de alumínio, cartuchos e balas, recipientes de ferro e aço para transporte ou armazenagem de gases, latas de alumínio e de ferro e aço para embalagem, telas metálicas, construções pré-fabricadas de metal, revólveres e pistolas, ferramentas intercambiáveis para furar, cordas, cabos, tranças e semelhantes de ferro e aço, fechaduras, torres e pórticos de ferro e aço, artefatos de ferro e aço para uso doméstico e rolhas, tampas ou cápsulas metálicas, na segunda; bobinas a frio de aços ao carbono, fio-máquina de aços ao carbono, arames e fios de aços ao carbono, barras, perfis e vergalhões de cobre e de ligas de cobre, óxido de alumínio, tubos flexíveis e trefilados de ferro e aço, vergalhões de aços ao carbono, tubos, canos ou perfis ocos de aços sem costura, bobinas ou chapas de aços inoxidáveis e bobinas ou chapas de aços zincadas (galvanizadas), na terceira; refrigeradores ou congeladores para uso doméstico, fogões de cozinha para uso doméstico, motores elétricos de corrente alternada ou contínua, ventiladores para uso doméstico, fios, cabos e condutores elétricos, chuveiros elétricos e eletroportáteis domésticos, na quarta; e peças e acessórios de plástico

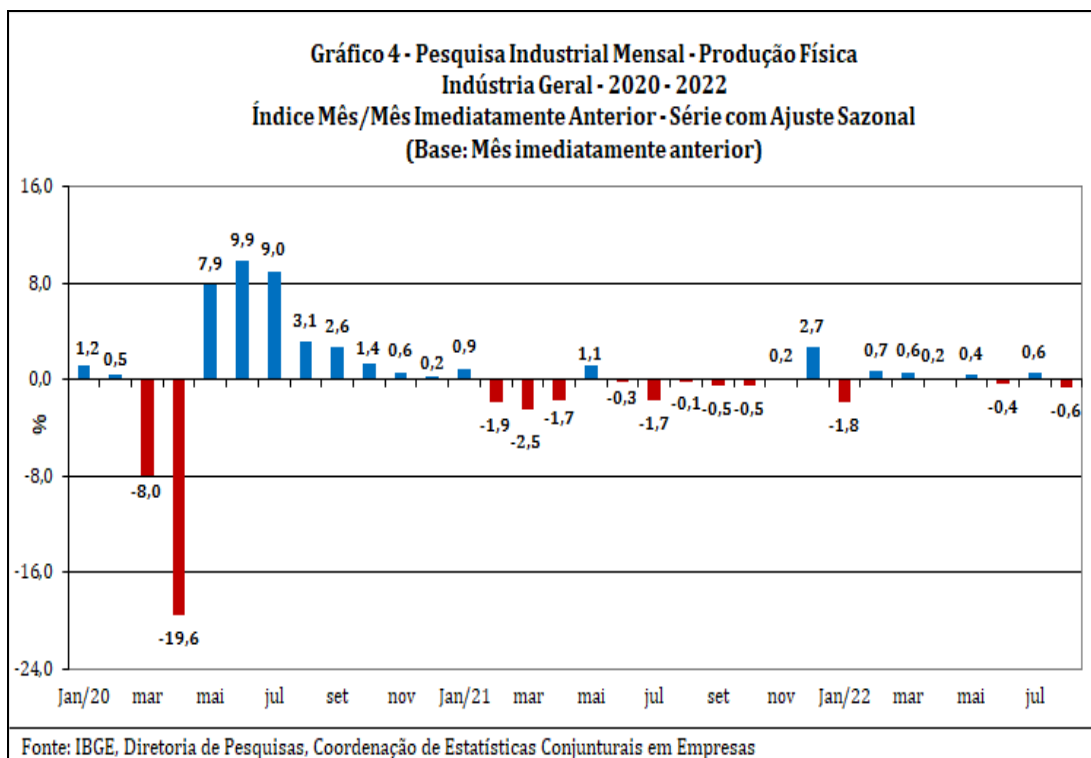
para indústria automobilística, pneus para ônibus e caminhões, embalagens de plástico para o setor de alimentos e bebidas, reservatórios, caixas de água, cisternas, piscinas e artefatos semelhantes de plástico, tubos ou canos de plásticos, sacos, sacolas e bolsas de plástico e conexões, juntas e outros acessórios de plásticos para tubos, na quinta. Vale destacar também as contribuições negativas assinaladas pelos ramos de produtos têxteis (-13,4%), de móveis (-18,5%), de produtos de minerais não metálicos (-4,7%), de produtos farmoquímicos e farmacêuticos (-6,4%), de confecção de artigos do vestuário e acessórios (-7,4%), de veículos automotores, reboques e carrocerias (-1,6%) e de máquinas e equipamentos (-2,3%). Por outro lado, ainda na comparação com janeiro-agosto de 2021, entre as nove atividades que apontaram expansão na produção, a de coque, produtos derivados do petróleo e biocombustíveis (9,4%) exerceu a maior influência na formação da média da indústria, impulsionada, em grande medida, pela maior produção dos itens óleos combustíveis, óleo diesel, gasolina automotiva, naftas para petroquímica e querosenes de aviação. Outros impactos positivos importantes foram registrados por bebidas (4,8%), outros produtos químicos (2,3%), produtos alimentícios (0,8%) e celulose, papel e produtos de papel (3,1%).

Entre as grandes categorias econômicas, o perfil dos resultados para os oito meses de 2022 mostrou menor dinamismo para bens de consumo duráveis (-7,2%), pressionada, em grande parte, pelas reduções verificadas na fabricação de eletrodomésticos da "linha branca" (-20,0%) e da "linha marrom" (-9,3%). Os segmentos de bens de capital (-1,2%), de bens intermediários (-1,1%) e de bens de consumo semi e não duráveis (-0,6%) também assinalaram resultados negativos nos oito meses do ano, mas todos com recuos menos intensos do que o observado na média da indústria (-1,3%).





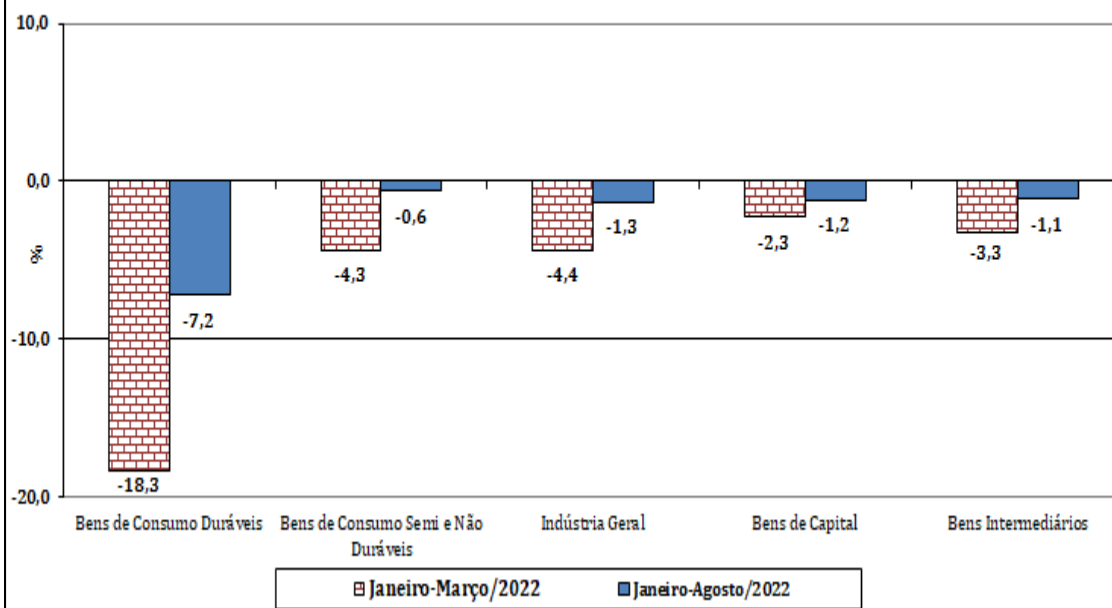
Em síntese, a produção industrial, ao assinalar recuo de 0,6% em agosto de 2022, eliminou o avanço de 0,6% verificado no mês anterior. Contudo, no resultado desse mês, verifica-se comportamento predominantemente positivo, uma vez que somente 8 das 26 atividades industriais pesquisadas apontaram queda na produção. Cabe citar que, com esses resultados, o setor industrial ainda se encontra 1,5% abaixo do patamar pré-pandemia (fevereiro de 2020) e 17,9% abaixo do nível recorde alcançado em maio de 2011. Ainda na série com ajuste sazonal, com o comportamento negativo do total da indústria nesse mês, o índice de média móvel trimestral também mostrou queda em agosto de 2022 e interrompeu a trajetória ascendente iniciada em março desse ano.



No confronto com igual mês do ano anterior, a atividade industrial avançou 2,8% em agosto de 2022, interrompendo, dessa forma, dois meses consecutivos de resultados negativos nesse tipo de comparação. Nesse mês, ao contrário do verificado nos meses anteriores, observa-se predomínio de taxas positivas, alcançando as quatro grandes categorias econômicas e 15 dos 26 ramos industriais pesquisados. Contudo, torna-se importante destacar que, o crescimento observado no índice mensal desse mês foi influenciado, não só pelo efeito-calendário, já que agosto de 2022 teve um dia útil a mais do que igual mês do ano anterior, mas também pela baixa base de comparação, uma vez que em agosto de 2021, a atividade industrial recuou 0,6% e interrompeu (naquele momento) onze meses consecutivos de taxas positivas.

No índice acumulado para o período janeiro-agosto de 2022, o total da indústria recuou 1,3%, mas permaneceu mostrando redução na intensidade de queda frente ao observado nos meses anteriores. Vale destacar que esse movimento também foi verificado nas quatro grandes categorias econômicas.

**Gráfico 5 - Pesquisa Industrial Mensal - Produção Física**  
**Indicadores da Produção Industrial**  
 (Base: igual período do ano anterior)



Fonte: IBGE, Diretoria de Pesquisas, Coordenação de Estatísticas Conjunturais em Empresas

**Tabela 1**  
**Indicadores da Produção Industrial por Grandes Categorias Econômicas**  
**Brasil - Agosto de 2022**

Grandes Categorias Econômicas	Variação (%)			
	Agosto 2022/Julho 2022*	Agosto 2022/Agosto 2021	Acumulado Janeiro-Agosto	Acumulado nos Últimos 12 Meses
Bens de Capital	5,2	4,0	-1,2	1,7
Bens Intermediários	-1,4	2,1	-1,1	-2,2
Bens de Consumo	-1,0	4,0	-1,9	-5,1
Duráveis	6,1	13,6	-7,2	-12,9
Semiduráveis e não Duráveis	-1,4	1,9	-0,6	-3,0
Indústria Geral	-0,6	2,8	-1,3	-2,7

Fonte: IBGE, Diretoria de Pesquisas, Coordenação de Estatísticas Conjunturais em Empresas

\*série com ajuste sazonal

Composição da Taxa de Crescimento da Indústria Geral <sup>(1)</sup> (p.p.) - Brasil

Agosto de 2022

Atividades de Indústria	Agosto 2022 / Agosto 2021	Acumulado Janeiro-Agosto	Acumulado nos Últimos 12 Meses
Indústrias Extrativas	-0,86	-0,43	-0,24
Produtos Alimentícios	0,53	0,12	-0,49
Bebidas	0,29	0,17	0,00
Produtos do Fumo	0,09	0,05	0,01
Produtos Têxteis	-0,15	-0,20	-0,23
Confecção de Artigos do Vestuário e Acessórios	-0,03	-0,13	-0,17
Couro, Artigos para Viagem e Calçados	0,13	0,02	-0,10
Produtos de Madeira	-0,17	-0,08	-0,05
Celulose, Papel e Produtos de Papel	0,33	0,11	0,11
Impressão e Reprodução de Gravações	-0,04	-0,04	0,00
Coque, Produtos Derivados do Petróleo e Biocombustíveis	0,59	1,04	0,70
Perfumaria, Sabões, Detergentes e Produtos de Limpeza e de Higiene Pessoal	0,01	-0,06	-0,07
Outros Produtos Químicos	0,63	0,14	0,11
Produtos Farmoquímicos e Farmacêuticos	0,20	-0,15	-0,14
Produtos de Borracha e de Material Plástico	0,09	-0,26	-0,31
Mínerais Não Metálicos	-0,08	-0,18	-0,14
Metalurgia	-0,23	-0,31	-0,22
Produtos de Metal - exclusive Máquinas e Equipamentos	-0,21	-0,37	-0,39
Equipamentos de Informática, Produtos Eletrônicos e Outros	0,14	-0,03	-0,15
Máquinas, Aparelhos e Materiais Elétricos	-0,11	-0,29	-0,31
Máquinas e Equipamentos	0,09	-0,12	0,01
Veículos Automotores, Reboques e Carrocerias	1,47	-0,13	-0,40
Outros Equipamentos de Transporte	0,16	0,06	0,04
Móveis	-0,14	-0,19	-0,22
Produtos Diversos	0,10	-0,04	-0,05
Manutenção, Reparação e Instalação de Máquinas e Equipamentos.	-0,05	0,03	0,02
<b>Indústria Geral</b>	<b>2,8</b>	<b>-1,3</b>	<b>-2,7</b>

Fonte: IBGE, Diretoria de Pesquisas, Coordenação de Estatísticas Conjunturais em Empresas

<sup>(1)</sup> C=(Ig - 100) . K, onde: C=Participação da atividade na formação do total da taxa de crescimento, Ig=Indicador da atividade e K= peso da atividade no total da Indústria Geral.

Composição da Taxa de Crescimento da Indústria Geral (1) (p.p.) - Brasil

Agosto de 2022

Categorias Econômicas	Agosto 2022 / Agosto 2021	Acumulado Janeiro-Agosto	Acumulado nos Últimos 12 Meses
1 - Bens de Capital (BK)	0,34	-0,10	0,14
2 - Bens Intermediários (BI)	1,30	-0,65	-1,33
3 - Bens de Consumo (BC) - (31+32)	1,16	-0,55	-1,52
31 - Bens de Consumo Duráveis (BCD)	0,72	-0,42	-0,80
32 - Bens de Consumo Semi e Não-Duráveis (BCND)	0,44	-0,13	-0,72
Bens Não Especificados Anteriormente	-0,05	0,03	0,02
<b>Indústria Geral</b>	<b>2,8</b>	<b>-1,3</b>	<b>-2,7</b>

Fonte: IBGE, Diretoria de Pesquisas, Coordenação de Estatísticas Conjunturais em Empresas

<sup>(1)</sup>  $C=(I_g - 100) \cdot K$ , onde: C=Participação da atividade na formação do total da taxa de crescimento,  $I_g$ =Indicador da atividade e K= peso da atividade no total da Indústria Geral.

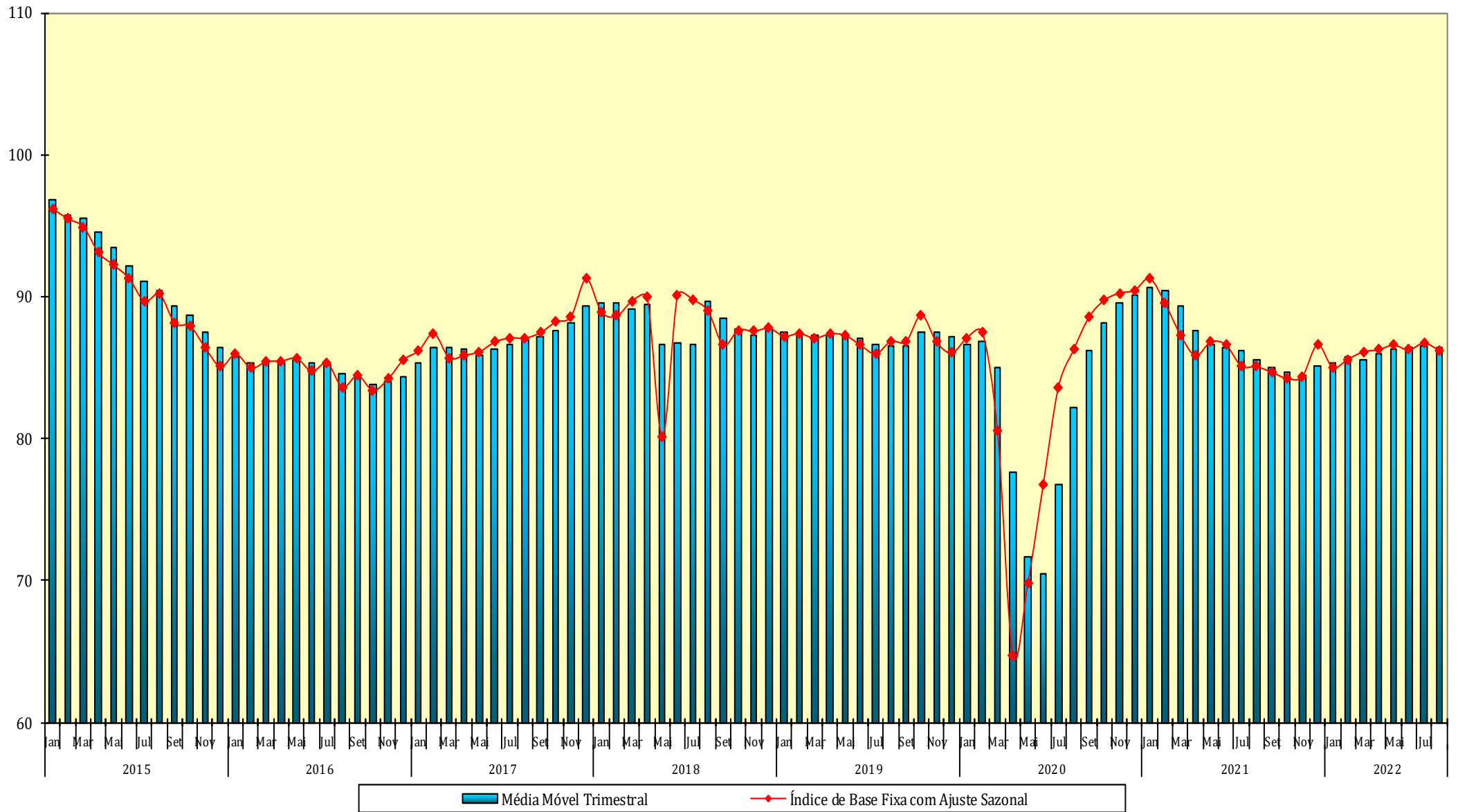
**Índices de Média Móvel Trimestral\* / 2019-2022**

Ano / Mês	Bens de Capital	Bens Intermediários	Bens de Consumo		Indústria Geral	
			Duráveis	Semiduráveis e Não-Duráveis		
2019	Jan	75,19161	88,12406	77,55824	92,52964	87,51388
	Fev	74,66442	87,81950	78,14940	93,11191	87,46588
	Mar	75,21844	87,18477	80,29097	93,05173	87,23122
	Abr	78,24126	86,43080	83,88753	93,64933	87,28640
	Mai	80,21309	86,20446	85,56445	93,56984	87,24007
	Jun	80,51067	86,07173	85,61461	93,37605	87,07840
	Jul	79,58493	86,00343	83,90762	92,81796	86,60855
	Ago	78,13894	85,99897	82,67002	92,92813	86,46733
	Set	78,51902	86,28346	82,80580	93,13375	86,55225
	Out	77,49130	87,03674	84,56368	94,23427	87,46426
	Nov	76,57909	86,89777	83,69664	94,48455	87,44841
	Dez	73,72263	86,58882	81,60221	94,59997	87,17953
2020	Jan	73,68606	86,27887	78,58256	93,43372	86,64571
	Fev	75,19249	86,44888	79,36494	93,35257	86,88208
	Mar	74,14620	85,67671	75,49377	89,82447	85,04046
	Abr	62,38869	80,80612	53,66691	82,89952	77,59080
	Mai	52,19061	76,98127	34,18759	77,27479	71,70038
	Jun	50,04008	75,53910	31,32968	77,87931	70,44919
	Jul	58,22424	80,69928	49,69217	83,23102	76,74461
	Ago	63,63366	85,54580	66,35497	87,21339	82,22156
	Set	69,74885	89,38707	75,72103	90,00959	86,15239
	Out	74,01216	90,52051	79,67404	91,83395	88,18682
	Nov	80,51308	90,78753	82,26259	93,45945	89,51571
	Dez	84,44400	90,84381	82,38793	93,56440	90,15033
2021	Jan	87,70016	90,77118	80,99995	93,92997	90,66371
	Fev	89,74638	90,70593	79,14979	93,69703	90,42262
	Mar	88,91188	90,46140	75,31200	91,25087	89,37864
	Abr	88,77537	89,86675	73,15845	87,76280	87,56531
	Mai	87,43566	89,48096	69,92875	85,86143	86,66020
	Jun	88,64029	89,04315	69,07862	86,19870	86,41905
	Jul	89,73871	88,56453	66,42574	86,90260	86,17484
	Ago	89,98321	87,96476	64,11582	86,82508	85,58945
	Set	89,46391	87,44205	61,96382	86,84888	84,94853
	Out	87,61142	86,97026	59,90251	86,64847	84,65815
	Nov	87,86718	86,66723	61,18022	86,07010	84,42700
	Dez	88,86408	86,80471	63,79427	86,20141	85,07428
2022	Jan	87,80230	86,77918	64,76726	86,87765	85,33314
	Fev	86,90915	87,27468	64,29968	87,97318	85,74115
	Mar	87,26405	87,61802	62,25847	87,48582	85,57231
	Abr	87,86971	88,67740	62,95471	87,51211	85,98625
	Mai	89,79825	88,81560	64,14103	87,28373	86,31631
	Jun	88,65889	88,53626	65,90017	87,79978	86,36408
	Jul	88,92091	88,59317	66,45321	88,13942	86,52059
	Ago	88,82238	88,51012	67,56758	87,87435	86,39759

Fonte: IBGE, Diretoria de Pesquisas, Coordenação de Estatísticas Conjunturais em Empresas

\*Séries com ajuste sazonal

**Indústria Geral**  
**Índice de Base Fixa Mensal x Índice de Média Móvel Trimestral**  
**Séries com Ajuste Sazonal**

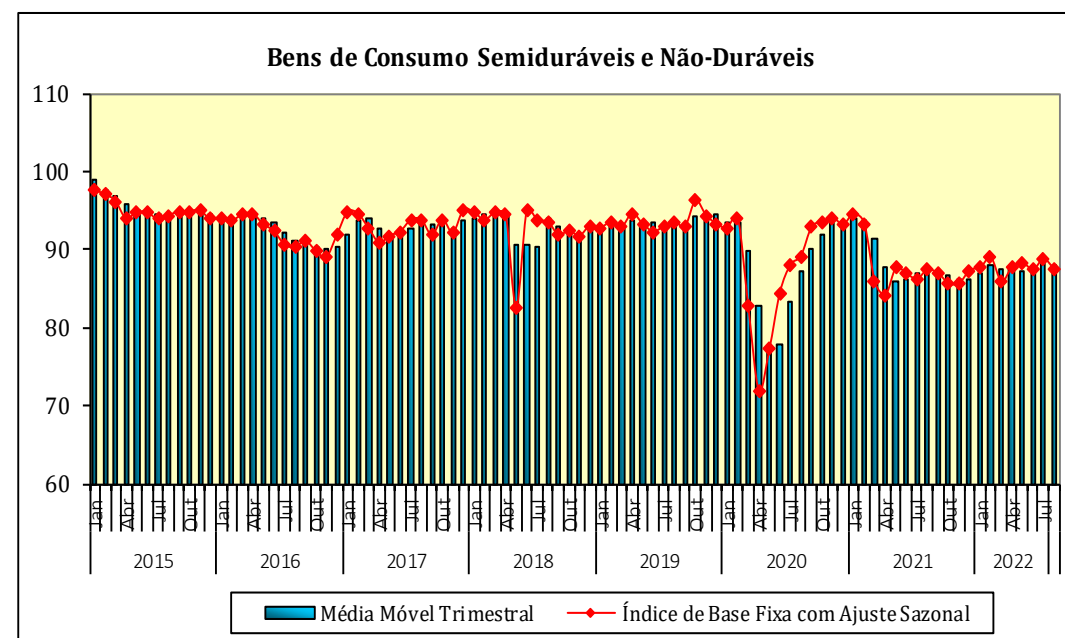
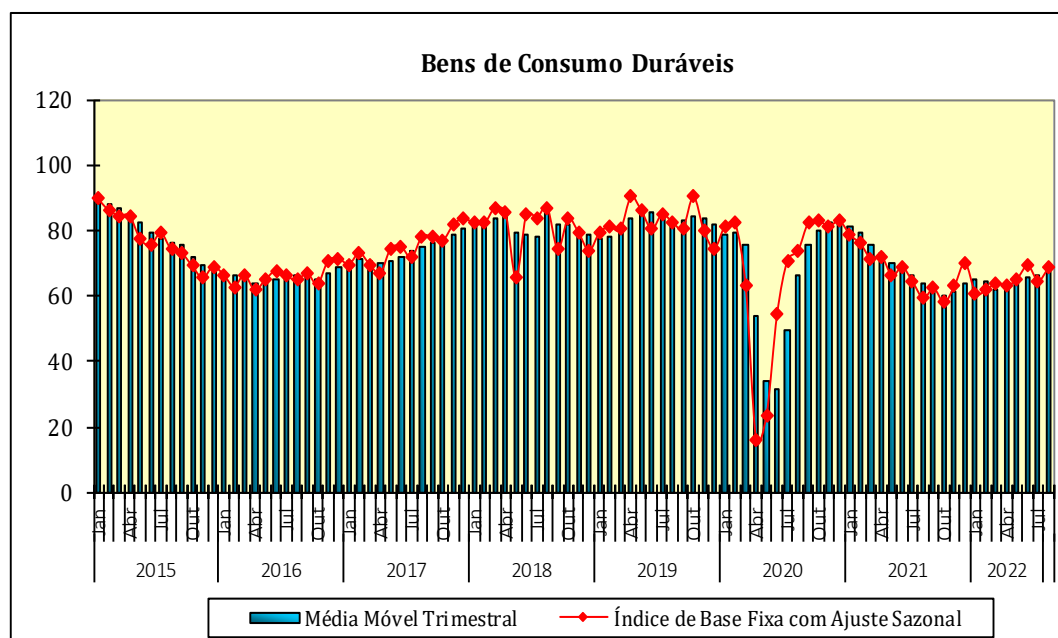
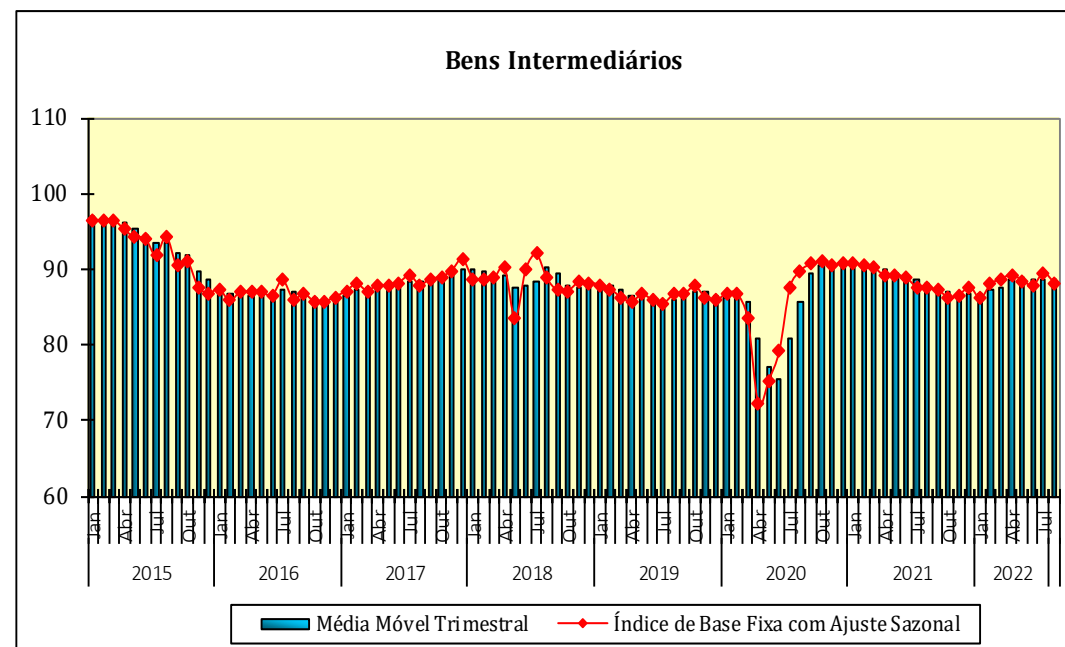
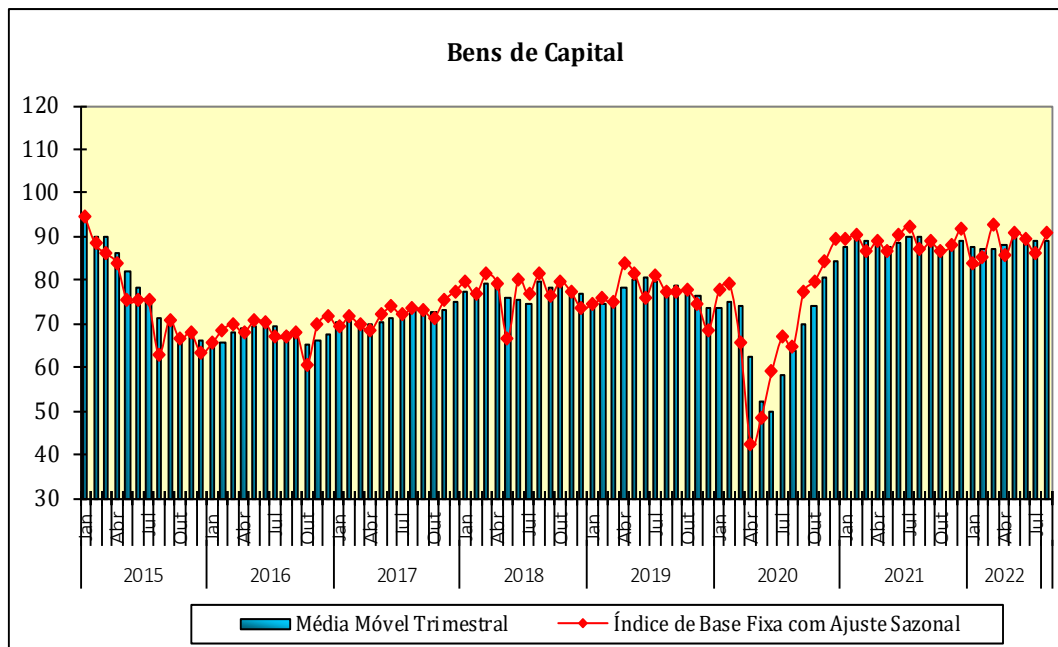


Fonte: IBGE, Diretoria de Pesquisas, Coordenação de Estatísticas Conjunturais em Empresas

\* Série com ajuste sazonal



Índices de Base Fixa (2012=100) \* Séries com Ajuste Sazonal  
Média Móvel Trimestral - 2015-2022



**Pesquisa Industrial Mensal - Produção Física**  
**Indicadores da Produção Industrial, segundo as Seções e Atividades de Indústria (Número índice)**  
**Brasil - 2022**

Seções e Atividades de Indústria	Base fixa mensal (1)			Mensal (2)			Acumulado (3)			Últimos 12 meses (4)		
	Jun	Jul	Ago	Jun	Jul	Ago	Jan-Jun	Jan-Jul	Jan-Ago	Até-Jun	Até-Jul	Até-Ago
1- Indústria geral	87,51774	91,95659	95,95352	- 0,4	- 0,4	2,8	- 2,2	- 1,9	- 1,3	- 2,8	- 3,0	- 2,7
2 - Indústrias extrativas	85,43232	91,64874	91,78983	- 5,1	- 3,5	- 7,3	- 3,2	- 3,2	- 3,8	- 1,5	- 1,6	- 2,1
3 - Indústrias de transformação	87,77994	91,99558	96,47673	0,2	0,1	4,1	- 2,1	- 1,7	- 1,0	- 3,0	- 3,2	- 2,8
3.10 - Fabricação de produtos alimentícios	102,11090	114,06373	115,93311	- 0,2	3,0	3,2	- 0,2	0,4	0,8	- 5,7	- 4,3	- 3,2
3.11 - Fabricação de bebidas	94,98675	97,19106	102,28259	0,2	12,5	8,9	2,9	4,2	4,8	- 3,5	- 1,3	- 0,1
3.12 - Fabricação de produtos do fumo	128,45331	116,25092	104,06133	2,4	5,5	15,4	6,3	6,1	7,2	- 5,5	- 2,6	1,7
3.13 - Fabricação de produtos têxteis	70,33629	72,01857	74,83881	- 5,5	- 7,2	- 10,4	- 14,9	- 13,8	- 13,4	- 12,9	- 13,7	- 14,7
3.14 - Confecção de artigos do vestuário e acessórios	65,43355	70,72838	72,85258	3,0	- 3,7	- 1,7	- 9,2	- 8,3	- 7,4	- 6,7	- 8,4	- 9,3
3.15 - Preparação de couros e fabricação de artefatos de couro, artigos para viagem e calçados	77,12810	79,05438	90,93167	17,1	7,9	9,0	- 1,2	0,1	1,4	- 6,3	- 6,6	- 6,5
3.16 - Fabricação de produtos de madeira	96,83712	93,09894	97,10347	- 9,2	- 14,0	- 13,8	- 3,4	- 5,0	- 6,2	- 0,4	- 1,9	- 3,9
3.17 - Fabricação de celulose, papel e produtos de papel	112,10266	119,66660	121,01079	7,7	10,3	9,3	0,8	2,2	3,1	1,7	2,3	2,9
3.18 - Impressão e reprodução de gravações	34,55362	38,46415	39,54924	- 4,6	- 8,1	- 8,5	- 8,0	- 8,0	- 8,1	6,8	3,5	0,1
3.19 - Fabricação de coque, de produtos derivados do petróleo e de biocombustíveis	107,57304	116,77045	111,01167	9,2	9,0	5,0	10,3	10,1	9,4	4,5	5,3	6,2
3.20B - Fabricação de sabões, deterg., prods. de limpeza, cosméticos, prods. de perfum. e de higiene pessoal	103,20140	106,37728	105,58452	2,7	- 0,6	0,4	- 5,1	- 4,4	- 3,8	- 5,8	- 4,9	- 4,7
3.20C - Fabricação de outros produtos químicos	99,04915	99,62492	114,59975	2,2	- 4,3	10,6	2,0	1,0	2,3	1,3	0,7	1,9
3.21 - Fabricação de produtos farmoquímicos e farmacêuticos	74,47966	84,47836	89,21863	- 17,6	- 11,1	9,7	- 8,1	- 8,6	- 6,4	- 6,2	- 7,5	- 6,3
3.22 - Fabricação de produtos de borracha e de material plástico	82,43071	87,35225	89,43842	- 3,3	- 0,2	2,6	- 9,9	- 8,6	- 7,2	- 9,3	- 9,2	- 8,5
3.23 - Fabricação de produtos de minerais não-metálicos	85,72376	90,29717	92,82128	- 6,7	- 4,3	- 2,3	- 5,2	- 5,0	- 4,7	- 2,2	- 3,2	- 3,9
3.24 - Metalurgia	84,62495	90,36894	92,20256	- 9,6	- 4,3	- 4,1	- 5,7	- 5,5	- 5,3	- 0,1	- 2,2	- 3,9
3.25 - Fabricação de produtos de metal, exceto máquinas e equipamentos	71,53384	72,11815	75,61625	- 6,3	- 9,6	- 6,9	- 12,1	- 11,7	- 11,1	- 10,7	- 11,3	- 11,6
3.26 - Fabricação de equipamentos de informática, produtos eletrônicos e ópticos	70,65322	70,61738	78,35005	- 0,2	- 7,1	7,5	- 1,7	- 2,5	- 1,2	- 8,5	- 8,7	- 7,0
3.27 - Fabricação de máquinas, aparelhos e materiais elétricos	70,04946	73,83855	76,76089	- 6,3	- 4,0	- 4,8	- 14,6	- 13,1	- 12,1	- 12,8	- 12,7	- 12,8
3.28 - Fabricação de máquinas e equipamentos	91,63635	87,07138	102,33211	- 1,2	- 9,9	1,8	- 1,7	- 2,9	- 2,3	4,5	1,7	0,1
3.29 - Fabricação de veículos automotores, reboques e carrocerias	73,45293	72,71480	83,73070	5,6	1,0	19,3	- 5,5	- 4,5	- 1,6	- 4,5	- 6,0	- 4,8
3.30 - Fabricação de outros equipamentos de transporte, exceto veículos automotores	51,19121	52,34156	66,07216	- 7,4	7,9	17,4	4,5	5,0	6,7	4,1	4,8	5,0
3.31 - Fabricação de móveis	59,90396	61,30834	65,15501	- 9,6	- 14,9	- 13,8	- 19,9	- 19,2	- 18,5	- 19,9	- 20,0	- 20,0
3.32 - Fabricação de produtos diversos	80,59190	89,37345	102,19615	- 9,1	1,0	9,8	- 7,2	- 6,1	- 4,0	- 5,1	- 5,3	- 4,4
3.33 - Manutenção, reparação e instalação de máquinas e equipamentos	74,39778	61,87615	64,61528	18,4	- 7,4	- 4,8	5,9	4,0	2,9	3,5	3,0	2,3

Fonte: IBGE, Diretoria de Pesquisas, Coordenação de Estatísticas Conjunturais em Empresas

Nota: Ponderação PIA-2010, sem ajuste sazonal

(1) Base: média de 2012 = 100

(2) Base: igual mês do ano anterior = 100

(3) Base: igual período do ano anterior = 100

(4) Base: últimos doze meses anteriores = 100

**Pesquisa Industrial Mensal - Produção Física**  
**Indicadores da Produção Industrial, segundo as Grandes Categorias Econômicas (Número índice)**  
**Brasil - 2022**

Grandes Categorias Econômicas	Base fixa mensal (1)			Mensal (2)			Acumulado (3)			Últimos 12 meses (4)		
	Jun	Jul	Ago	Jun	Jul	Ago	Jan-Jun	Jan-Jul	Jan-Ago	Até-Jun	Até-Jul	Até-Ago
1 Bens de capital	90,11074	90,23537	99,35687	- 0,8	- 6,3	4,0	- 1,2	- 2,0	- 1,2	6,8	3,5	1,7
110 Bens de capital, exceto equipamentos de transporte industrial	88,35197	87,93790	95,51649	- 0,3	- 4,3	1,8	- 0,6	- 1,1	- 0,7	4,1	2,4	1,2
120 Equipamentos de transporte industrial	93,19289	94,26569	106,10156	- 1,5	- 9,5	7,6	- 2,2	- 3,5	- 1,9	12,0	5,7	2,5
2 Bens intermediários	90,36285	95,68378	98,34362	- 1,3	0,3	2,1	- 1,9	- 1,6	- 1,1	- 2,6	- 2,5	- 2,2
210 Alimentos e bebidas básicos, destinados principalmente à indústria	97,62921	95,55298	99,49592	11,7	- 11,2	5,2	5,0	2,5	2,8	5,6	4,8	6,2
220 Alimentos e bebidas elaborados, destinados principalmente à indústria	119,18643	141,04965	140,05091	- 1,1	9,0	7,5	- 1,7	0,6	1,9	- 11,4	- 8,3	- 5,8
230 Insumos industriais básicos	79,80235	83,97376	82,02215	- 2,2	1,1	- 6,7	- 3,6	- 2,8	- 3,4	- 1,0	- 0,7	- 1,4
240 Insumos industriais elaborados	86,07895	89,63542	94,30092	- 3,3	- 2,8	1,1	- 4,6	- 4,4	- 3,7	- 2,9	- 3,6	- 3,7
250 Combustíveis e lubrificantes básicos	102,65007	110,25742	112,97314	- 8,2	- 9,0	- 5,9	- 1,4	- 2,6	- 3,0	- 2,3	- 2,6	- 2,4
260 Combustíveis e lubrificantes elaborados - exceto gasolinas para automóvel	104,70190	111,14857	104,17412	11,1	11,1	7,3	11,4	11,3	10,8	5,6	6,5	7,9
270 Peças e acessórios para bens de capital	91,65563	82,48081	98,24156	3,2	- 9,9	7,4	1,9	0,1	1,1	4,2	1,8	1,6
280 Peças e acessórios para equipamentos de transporte	67,59565	68,08540	78,59161	- 2,2	0,6	13,4	- 6,7	- 5,7	- 3,4	- 7,3	- 8,0	- 7,0
3 Bens de consumo	81,96879	86,58941	91,86496	1,0	0,2	4,0	- 3,4	- 2,8	- 1,9	- 6,1	- 5,8	- 5,1
31 Bens de consumo duráveis	64,38912	64,92837	76,51898	2,1	0,1	13,6	- 11,7	- 10,1	- 7,2	- 16,0	- 15,4	- 12,9
311 Bens de consumo duráveis - exceto automóveis para passageiros e equipamentos de transporte não industrial	66,51235	70,07148	83,42715	- 13,4	- 15,3	- 6,1	- 19,4	- 18,8	- 17,2	- 19,8	- 20,1	- 19,6
312 Automóveis para passageiros	61,32941	59,51151	67,70429	21,4	17,9	39,9	- 7,0	- 3,8	0,8	- 15,6	- 13,8	- 8,9
313 Equipamentos de transporte não industrial	77,39510	79,89242	109,37883	- 10,8	- 0,8	10,1	7,0	5,9	6,5	6,9	6,3	5,1
32 Bens de consumo semiduráveis e não duráveis	87,51814	93,42742	96,70880	0,7	0,2	1,9	- 1,2	- 1,0	- 0,6	- 3,4	- 3,3	- 3,0
321 Bens de consumo semiduráveis	67,28929	68,88062	75,93880	7,6	- 4,8	1,1	- 6,8	- 6,5	- 5,4	- 9,8	- 10,7	- 10,6
322 Bens de consumo não duráveis	83,87863	91,68092	93,68567	- 4,0	- 1,8	5,7	- 4,9	- 4,4	- 3,1	- 3,9	- 4,0	- 3,5
323 Alimentos e bebidas básicos, destinados principalmente ao consumo doméstico	-	-	-	-	-	-	-	-	-	-	-	-
324 Alimentos e bebidas elaborados, destinados principalmente ao consumo doméstico	90,13064	94,76898	98,73977	0,9	2,6	2,2	1,3	1,5	1,6	- 2,7	- 1,8	- 1,3
325 Gasolinas para automóvel (motor spirit)	119,94389	134,69846	131,15412	0,8	1,3	- 3,6	4,0	3,4	2,2	3,0	2,5	1,5
9 Bens não especificados anteriormente	71,70935	59,64351	62,28410	18,4	- 7,4	- 4,8	5,9	4,0	2,9	3,5	3,0	2,3

Fonte: IBGE, Diretoria de Pesquisas, Coordenação de Estatísticas Conjunturais em Empresas

Nota: Ponderação PIA-2010, sem ajuste sazonal

(1) Base: média de 2012 = 100

(2) Base: igual mês do ano anterior = 100

(3) Base: igual período do ano anterior = 100

(4) Base: últimos doze meses anteriores = 100

Pesquisa Industrial Mensal - Produção Física

Indicadores da Produção Industrial, segundo os Grupos e Classes Industriais Selecionados (Número índice)

Brasil - 2022

Grupos e Classes Industriais Selecionados	Base fixa mensal (1)			Mensal (2)			Acumulado (3)			Últimos 12 meses (4)		
	Jun	Jul	Ago	Jun	Jul	Ago	Jan-Jun	Jan-Jul	Jan-Ago	Até-Jun	Até-Jul	Até-Ago
10.1 Abate e fabricação de produtos de carne	106,91357	111,17794	115,87008	5,3	4,6	7,4	2,9	3,2	3,7	0,3	0,8	1,0
10.11 Abate de reses, exceto suínos	114,32542	122,38895	128,73509	10,4	9,9	10,3	11,8	11,5	11,3	5,1	5,4	5,3
10.12 Abate de suínos, aves e outros pequenos animais	100,85503	103,07514	107,04687	3,9	3,3	8,2	-2,4	-1,6	-0,4	-2,9	-2,1	-1,4
10.13 Fabricação de produtos de carne	113,99398	110,32080	109,70904	-14,7	-19,3	-18,6	-5,1	-7,3	-8,8	-2,0	-3,9	-6,3
10.3 Fabricação de conservas de frutas, legumes e outros vegetais	47,95710	87,60857	106,00144	-19,4	15,5	14,2	-11,8	-5,6	-1,3	-15,3	-12,1	-10,0
10.4 Fabricação de óleos e gorduras vegetais e animais	117,70091	119,94966	117,96688	2,7	1,9	6,5	6,1	5,5	5,6	3,4	4,1	5,4
10.41 Fabricação de óleos vegetais em bruto, exceto óleo de milho	127,60441	130,96362	128,81820	1,0	1,7	6,4	6,3	5,6	5,7	5,3	5,8	6,8
10.42 Fabricação de óleos vegetais refinados, exceto óleo de milho	109,56426	110,44522	106,74504	7,2	7,0	11,6	14,3	13,2	13,0	8,9	9,6	11,0
10.43 Fabricação de margarina e outras gorduras vegetais e de óleos não-comestíveis de animais	81,86637	80,40062	80,24012	10,0	-0,7	2,6	-1,8	-1,6	-1,1	-11,3	-9,4	-6,6
10.5 Laticínios	66,39480	71,96845	80,24195	-5,3	-1,4	2,4	-7,3	-6,5	-5,4	-9,6	-8,9	-7,8
10.6 Moagem, fabricação de produtos amiláceos e de alimentos para animais	98,40604	98,11668	99,61240	-3,8	-10,5	-7,7	0,7	-1,1	-2,0	2,2	1,2	0,1
10.61 Beneficiamento de arroz e fabricação de produtos do arroz	86,59376	86,05061	89,29937	7,8	-9,7	-5,3	-0,7	-2,1	-2,5	-1,2	-0,7	-0,2
10.62 Moagem de trigo e fabricação de derivados	92,11043	93,87191	92,24492	-1,2	-4,0	-6,9	3,7	2,5	1,2	3,1	2,9	2,1
10.7 Fabricação e refino de açúcar	113,50300	150,79990	146,28059	-5,7	8,3	2,7	-14,4	-7,6	-5,2	-24,9	-20,8	-17,5
10.8 Torrefação e moagem de café	105,21006	109,14656	100,24681	-10,8	-12,5	-23,7	-3,5	-5,0	-7,8	0,1	-1,3	-4,8
10.2 e 10.9 Preservação do pescado, fabricação de produtos do pescado e de outros produtos alimentícios	107,20574	109,01690	112,76795	8,9	4,3	5,9	8,5	7,8	7,6	2,6	3,3	4,0
11.1 Fabricação de bebidas alcoólicas	96,25102	94,47729	98,05339	-0,1	5,3	1,7	-3,1	-2,0	-1,6	-6,8	-4,9	-3,8
11.2 Fabricação de bebidas não-alcoólicas	93,69879	99,95581	106,59122	0,5	20,5	16,5	10,2	11,6	12,3	0,4	2,8	4,1
13.1 Preparação e fiação de fibras têxteis	60,30248	66,65448	65,50759	-22,5	-18,9	-28,9	-24,1	-23,3	-24,1	-17,4	-19,6	-22,7
13.2 Tecelagem, exceto malha	68,74310	71,77059	74,14494	-6,5	-7,3	-10,3	-11,8	-11,2	-11,0	-9,1	-10,6	-12,0
13.3 Fabricação de tecidos de malha	65,52263	66,88296	69,99252	19,3	20,4	4,1	-6,7	-3,2	-2,2	-7,7	-5,9	-5,5
13.5 Fabricação de artefatos têxteis, exceto vestuário	81,30960	77,92274	84,01876	0,9	-5,6	-0,8	-15,2	-13,9	-12,3	-16,2	-15,9	-15,1
14.1 Confecção de artigos do vestuário e acessórios	64,24492	69,57983	71,71351	1,4	-5,0	-2,8	-10,7	-9,8	-8,9	-7,7	-9,5	-10,4
14.2 Fabricação de artigos de malharia e tricotagem	98,26796	102,45514	104,31726	44,4	31,9	25,0	34,1	33,7	32,4	21,2	23,4	23,4
15.1 Curtimento e outras preparações de couro	71,03506	74,90605	60,63535	2,4	6,2	-11,8	-18,9	-15,6	-15,2	-22,1	-21,6	-22,0
15.3 e 15.4 Fabricação de calçados e de partes para calçados de qualquer material	78,03055	79,66786	95,42915	19,4	8,1	11,5	1,7	2,6	3,9	-4,0	-4,4	-4,3

Fonte: IBGE, Diretoria de Pesquisas, Coordenação de Estatísticas Conjunturais em Empresas

Nota: Ponderação PIA-2010, sem ajuste sazonal

(1) Base: média de 2012 = 100

(2) Base: igual mês do ano anterior = 100

(3) Base: igual período do ano anterior = 100

(4) Base: últimos doze meses anteriores = 100

**Pesquisa Industrial Mensal - Produção Física**

**Indicadores da Produção Industrial, segundo os Grupos e Classes Industriais Selecionados (Número índice)**

**Brasil - 2022**

Grupos e Classes Industriais Selecionados	Base fixa mensal (1)			Mensal (2)			Acumulado (3)			Últimos 12 meses (4)		
	Jun	Jul	Ago	Jun	Jul	Ago	Jan-Jun	Jan-Jul	Jan-Ago	Até-Jun	Até-Jul	Até-Ago
16.1 Desdobramento de madeira	89,42175	90,00184	93,26042	- 8,2	- 11,3	- 5,1	0,0	- 1,7	- 2,1	- 1,3	- 2,4	- 3,0
16.2 Fabricação de produtos de madeira, cortiça e material trançado, exceto móveis	100,97971	94,83388	99,25463	- 9,7	- 15,3	- 17,8	- 5,1	- 6,6	- 8,1	0,0	- 1,6	- 4,3
17.1 Fabricação de celulose e outras pastas para a fabricação de papel	155,47493	167,54863	165,94508	20,7	25,1	22,5	8,8	11,1	12,5	9,0	11,3	13,2
17.2 Fabricação de papel, cartolina e papel-cartão	91,51810	94,34587	94,84410	- 6,2	- 6,5	- 5,6	- 5,7	- 5,8	- 5,8	- 1,9	- 4,0	- 5,0
17.3 Fabricação de embalagens de papel, cartolina, papel-cartão e papelão ondulado	93,31496	102,04890	106,11078	- 0,1	4,8	6,1	- 6,2	- 4,6	- 3,2	- 5,6	- 5,4	- 4,8
17.4 Fabricação de produtos diversos de papel, cartolina, papel-cartão e papelão ondulado	91,59642	93,20469	95,63591	7,7	2,8	- 1,4	1,7	1,9	1,4	2,4	2,6	1,9
18.1 Atividade de impressão	39,03163	43,46264	44,68748	- 2,8	- 5,4	- 7,3	- 6,7	- 6,5	- 6,6	9,6	5,8	2,0
18.3 Reprodução de materiais gravados em qualquer suporte	0,39757	0,33815	0,35730	- 93,7	- 96,8	- 93,1	- 81,6	- 85,2	- 86,0	- 62,6	- 64,8	- 64,8
19.2 Fabricação de produtos derivados do petróleo	102,52542	109,07457	104,39359	12,0	11,5	8,3	12,8	12,6	12,0	6,7	7,6	8,9
19.3 Fabricação de biocombustíveis	155,23421	189,41365	173,48666	- 5,4	- 2,9	- 10,6	- 13,4	- 10,5	- 10,5	- 12,0	- 12,4	- 13,5
20.1 Fabricação de produtos químicos inorgânicos	86,32956	78,20602	82,50400	0,8	- 19,1	- 14,0	- 2,1	- 4,9	- 6,2	- 0,4	- 2,6	- 4,2
20.11 Fabricação de cloro e álcalis	101,77407	105,98040	115,67945	- 0,4	- 0,1	4,9	7,8	6,7	6,4	16,6	15,4	9,8
20.12 Fabricação de intermediários para fertilizantes	75,17248	61,64751	64,52954	17,6	- 18,3	- 13,6	24,9	17,1	12,5	11,5	10,4	10,3
20.13 Fabricação de adubos e fertilizantes	87,72649	74,66220	85,72589	- 3,6	- 29,2	- 16,7	- 7,6	- 11,6	- 12,4	- 3,8	- 7,1	- 8,4
20.14 Fabricação de gases industriais	87,02189	88,06792	80,15323	- 3,3	- 10,5	- 17,6	- 9,2	- 9,4	- 10,5	- 4,7	- 6,4	- 8,4
20.2 Fabricação de produtos químicos orgânicos	85,67743	89,78462	89,99671	- 4,5	- 5,0	- 2,8	- 1,0	- 1,6	- 1,7	- 1,0	- 1,5	- 1,4
20.3 e 20.4 Fabricação de resinas e elastômeros e de fibras artificiais e sintéticas	84,38950	85,35551	91,47209	0,6	- 4,0	5,6	- 4,5	- 4,4	- 3,2	- 7,0	- 6,9	- 5,1
20.5 Fabricação de defensivos agrícolas e desinfestantes do missanitários	183,13183	197,68372	294,19536	11,5	12,7	70,2	31,4	27,6	34,6	25,0	25,5	32,7
20.6 Fabricação de sabões, detergentes, produtos de limpeza, cosméticos, produtos de perfumaria e de higiene pessoal	103,20140	106,37728	105,58452	2,7	- 0,6	0,4	- 5,1	- 4,4	- 3,8	- 5,8	- 4,9	- 4,7
20.61 Fabricação de sabões e detergentes sintéticos	105,22194	111,34321	111,98235	2,2	- 0,7	- 0,1	0,2	0,0	0,0	- 1,4	- 1,3	- 1,8
20.62 Fabricação de produtos de limpeza e polimento	110,61639	122,82088	124,20410	- 12,1	1,4	3,9	- 11,7	- 10,0	- 8,4	- 14,6	- 11,6	- 9,9
20.63 Fabricação de cosméticos, produtos de perfumaria e de higiene pessoal	98,23427	94,56416	90,93393	8,0	- 1,0	0,2	- 12,6	- 10,9	- 9,5	- 11,1	- 9,7	- 8,5
20.7 Fabricação de tintas, vernizes, esmaltes, lacas e produtos afins	84,26929	84,38176	89,12939	- 3,2	- 7,3	- 6,6	- 9,3	- 9,0	- 8,7	- 10,0	- 10,3	- 10,3
20.9 Fabricação de produtos e preparados químicos diversos	108,18426	112,52596	119,56049	6,4	5,9	12,6	2,8	3,3	4,5	3,9	3,3	3,7
22.1 Fabricação de produtos de borracha	94,36609	96,61335	101,73095	- 6,6	- 6,4	- 0,9	- 5,9	- 5,9	- 5,3	- 2,3	- 4,4	- 5,0
22.11 Fabricação de pneumáticos e de câmaras-de-ar	102,94135	109,28568	111,64501	- 9,0	- 6,3	- 3,1	- 7,5	- 7,3	- 6,8	- 3,4	- 5,3	- 6,0

Fonte: IBGE, Diretoria de Pesquisas, Coordenação de Estatísticas Conjunturais em Empresas

Nota: Ponderação PIA-2010, sem ajuste sazonal

(1) Base: média de 2012 = 100

(2) Base: igual mês do ano anterior = 100

(3) Base: igual período do ano anterior = 100

(4) Base: últimos doze meses anteriores = 100

**Pesquisa Industrial Mensal - Produção Física**

**Indicadores da Produção Industrial, segundo os Grupos e Classes Industriais Selecionados (Número índice)**

**Brasil - 2022**

Grupos e Classes Industriais Selecionados	Base fixa mensal (1)			Mensal (2)			Acumulado (3)			Últimos 12 meses (4)		
	Jun	Jul	Ago	Jun	Jul	Ago	Jan-Jun	Jan-Jul	Jan-Ago	Até-Jun	Até-Jul	Até-Ago
22.2 Fabricação de produtos de material plástico	77,19507	83,28846	84,04586	- 1,4	3,3	4,6	- 12,0	- 9,9	- 8,2	- 12,5	- 11,5	- 10,2
22.21 Fabricação de laminados planos e tubulares de material plástico	80,28030	85,88075	88,53866	0,8	6,0	7,5	- 6,2	- 4,5	- 3,0	- 7,2	- 6,1	- 4,8
22.22 Fabricação de embalagens de material plástico	86,15601	90,29304	93,24767	2,7	3,0	0,5	- 8,3	- 6,7	- 5,8	- 11,7	- 10,6	- 10,0
22.23 Fabricação de tubos e acessórios de material plástico para uso na construção	80,70294	85,67916	82,80552	- 2,7	2,0	- 2,2	- 15,0	- 12,8	- 11,5	- 13,1	- 12,1	- 11,3
23.1 Fabricação de vidro e de produtos do vidro	96,05327	104,46509	108,27315	- 3,1	5,7	6,2	- 8,9	- 7,0	- 5,4	- 5,7	- 6,1	- 6,5
23.11 Fabricação de vidro plano e de segurança	83,22715	90,50309	100,39550	- 15,5	- 9,1	2,0	- 14,7	- 13,9	- 12,0	- 6,7	- 9,0	- 9,5
23.2 Fabricação de cimento	89,40436	97,21156	99,94509	- 7,1	- 2,1	0,1	- 1,7	- 1,8	- 1,5	- 1,0	- 1,4	- 1,2
23.3 Fabricação de artefatos de concreto, cimento, fibrocimento, gesso e materiais semelhantes	70,70699	72,59208	75,40135	- 4,2	- 5,2	- 2,4	- 3,6	- 3,8	- 3,6	- 0,3	- 1,1	- 2,0
23.4 Fabricação de produtos cerâmicos	96,05074	98,41292	98,65181	- 8,9	- 11,1	- 10,4	- 3,9	- 4,9	- 5,6	0,3	- 1,7	- 3,2
23.9 Aparelhamento de pedras e fabricação de outros produtos de minerais não-metálicos	77,97712	80,35253	84,07195	- 9,8	- 6,4	- 2,1	- 11,6	- 10,8	- 9,7	- 7,6	- 9,2	- 9,6
24.1 Produção de ferro-gusa e de ferro ligas	80,06752	110,84086	111,98648	- 19,7	7,2	7,3	4,9	5,2	5,5	13,0	12,2	10,8
24.2 Siderurgia	85,22662	87,42072	87,60335	- 11,6	- 9,8	- 11,2	- 8,3	- 8,5	- 8,9	- 0,3	- 3,4	- 6,2
24.3 Produção de tubos de aço, exceto tubos sem costura	54,75325	63,79812	69,76105	- 23,0	- 10,6	7,7	- 18,4	- 17,2	- 14,4	- 10,8	- 13,3	- 13,4
24.4 Metalurgia dos metais não-ferrosos	84,05930	90,40282	94,68982	6,4	12,8	14,5	- 0,1	1,6	3,2	- 6,9	- 5,4	- 3,6
24.5 Fundição	109,05010	112,94028	120,53313	- 6,4	- 2,4	- 1,3	- 1,1	- 1,3	- 1,3	8,9	5,5	2,3
25.1 Fabricação de estruturas metálicas e obras de caldeiraria pesada	39,31233	40,47200	41,83608	- 7,4	- 7,4	0,4	- 19,0	- 17,4	- 15,4	- 20,1	- 19,6	- 18,3
25.2 Fabricação de tanques, reservatórios metálicos e caldeiras	84,52715	81,09032	91,70982	0,6	- 7,1	- 5,6	- 13,6	- 12,8	- 11,9	- 16,2	- 15,6	- 15,3
25.3 Forjaria, estamparia, metalurgia do pó e serviços de tratamento de metais	74,25115	84,04700	90,95783	8,0	20,8	4,7	- 5,9	- 2,6	- 1,6	- 5,6	- 4,2	- 4,1
25.4 Fabricação de artigos de cutelaria, de serralheria e ferramentas	69,75176	71,96462	69,77673	- 12,0	- 13,5	- 9,5	- 17,1	- 16,5	- 15,7	- 13,9	- 15,1	- 15,7
25.5 e 25.9 - Fabricação de equipamento bélico pesado, armas de fogo e munições e de produtos de metal não especificados anteriormente	97,92181	94,96303	100,75139	- 7,7	- 15,3	- 11,4	- 9,1	- 10,0	- 10,2	- 6,5	- 8,0	- 9,1
25.91 Fabricação de embalagens metálicas	90,16830	85,10383	86,80860	- 10,7	- 13,8	- 17,8	- 15,4	- 15,2	- 15,5	- 11,2	- 11,6	- 12,9
25.92 Fabricação de produtos de trefilados de metal	85,43802	87,27174	87,74395	- 9,4	- 8,7	- 8,6	- 6,5	- 6,9	- 7,1	- 3,6	- 4,9	- 5,7
26.1 Fabricação de componentes eletrônicos	115,88444	108,97549	105,80757	34,0	19,2	25,0	17,5	17,7	18,6	3,9	6,2	9,8
26.2 Fabricação de equipamentos de informática e periféricos	82,62094	82,13591	74,09641	2,6	1,1	- 4,0	9,9	8,5	6,9	11,3	8,4	5,9
26.3 Fabricação de equipamentos de comunicação	61,05805	60,74467	67,21191	- 5,0	- 21,8	5,6	3,4	- 0,6	0,1	- 3,8	- 5,1	- 2,7
26.4 Fabricação de aparelhos de recepção, reprodução, gravação e amplificação de áudio e vídeo	59,25782	59,27593	84,26402	- 9,2	- 15,3	16,3	- 12,6	- 13,0	- 9,3	- 23,8	- 23,0	- 19,3

Fonte: IBGE, Diretoria de Pesquisas, Coordenação de Estatísticas Conjunturais em Empresas

Nota: Ponderação PIA-2010, sem ajuste sazonal

(1) Base: média de 2012 = 100

(2) Base: igual mês do ano anterior = 100

(3) Base: igual período do ano anterior = 100

(4) Base: últimos doze meses anteriores = 100

**Pesquisa Industrial Mensal - Produção Física**

**Indicadores da Produção Industrial, segundo os Grupos e Classes Industriais Selecionados (Número índice)**

**Brasil - 2022**

Grupos e Classes Industriais Selecionados	Base fixa mensal (1)			Mensal (2)			Acumulado (3)			Últimos 12 meses (4)		
	Jun	Jul	Ago	Jun	Jul	Ago	Jan-Jun	Jan-Jul	Jan-Ago	Até-Jun	Até-Jul	Até-Ago
26.5 Fabricação de aparelhos e instrumentos de medida, teste e controle; cronômetros e relógios	86,97505	92,28795	83,01992	9,6	11,1	- 0,8	- 10,4	- 7,5	- 6,7	- 8,4	- 8,6	- 8,8
27.1 Fabricação de geradores, transformadores e motores elétricos	76,03169	78,08780	78,66238	15,4	15,0	8,9	0,4	2,5	3,3	0,2	1,6	2,1
27.2 Fabricação de pilhas, baterias e acumuladores elétricos	116,23782	112,51741	117,58727	- 16,9	- 22,9	- 17,1	- 20,3	- 20,7	- 20,2	- 13,0	- 15,9	- 17,8
27.3 Fabricação de equipamentos para distribuição e controle de energia elétrica	59,94329	62,24585	66,61501	- 5,1	- 3,0	11,4	- 15,1	- 13,5	- 10,7	- 16,5	- 15,8	- 14,1
27.4 Fabricação de lâmpadas e outros equipamentos de iluminação	15,34427	16,06907	21,61311	- 16,8	- 6,4	9,8	- 25,4	- 23,1	- 19,2	- 23,6	- 22,3	- 20,5
27.5 Fabricação de eletrodomésticos	73,15804	80,91045	84,73823	- 18,8	- 13,1	- 18,1	- 24,2	- 22,7	- 22,1	- 20,3	- 20,7	- 21,7
27.51 Fabricação de fogões, refrigeradores e máquinas de lavar e secar para uso doméstico	74,48079	75,65253	75,36149	- 11,8	- 10,1	- 19,1	- 21,7	- 20,2	- 20,0	- 21,3	- 20,8	- 21,5
27.59 Fabricação de aparelhos eletrodomésticos não especificados anteriormente	68,86222	97,98624	115,19040	- 36,6	- 19,9	- 15,8	- 30,4	- 28,9	- 27,1	- 17,9	- 20,4	- 22,2
27.9 Fabricação de equipamentos e aparelhos elétricos não especificados anteriormente	74,54494	80,19120	77,92593	- 10,2	- 7,8	- 16,9	9,0	6,2	2,6	22,6	17,4	10,5
28.1 Fabricação de motores, bombas, compressores e equipamentos de transmissão	81,67616	71,99668	91,66458	- 4,0	- 15,5	4,0	- 3,1	- 4,9	- 3,7	- 1,2	- 4,0	- 4,1
28.2 Fabricação de máquinas e equipamentos de uso geral	62,73925	64,72783	77,96969	- 16,7	- 17,1	- 6,0	- 17,3	- 17,2	- 15,8	- 8,8	- 11,4	- 12,8
28.3 Fabricação de tratores e de máquinas e equipamentos para agricultura e pecuária	126,60723	108,99589	121,81356	9,2	- 6,4	- 5,3	9,3	6,9	5,2	18,3	15,7	11,2
28.4 Fabricação de máquinas-ferramenta	95,70200	98,41000	107,99981	- 16,9	- 17,9	- 17,4	- 13,9	- 14,5	- 14,9	0,4	- 3,8	- 8,2
28.5 Fabricação de máquinas e equipamentos de uso na extração mineral e na construção	108,00703	120,49741	134,40914	16,3	12,5	22,6	17,9	17,0	17,8	27,7	24,0	21,5
28.6 Fabricação de máquinas e equipamentos de uso industrial específico	108,65438	89,65468	109,88742	- 0,5	- 23,2	11,7	- 9,0	- 11,2	- 8,6	- 8,4	- 10,9	- 9,0
29.1 Fabricação de automóveis, camionetas e utilitários	59,69385	58,85037	66,72298	15,9	14,5	36,9	- 8,6	- 5,7	- 1,1	- 15,6	- 14,4	- 9,9
29.2 Fabricação de caminhões e ônibus	127,63955	124,17076	143,95839	7,5	- 7,6	14,5	2,8	1,0	2,9	20,0	12,2	8,1
29.3 Fabricação de cabines, carrocerias e reboques para veículos automotores	71,90676	83,76418	92,31565	- 19,8	- 2,2	3,4	- 10,4	- 9,3	- 7,7	- 4,2	- 4,7	- 5,5
29.4 Fabricação de peças e acessórios para veículos automotores	61,25074	60,17913	71,00508	- 3,3	- 3,9	8,8	- 8,1	- 7,5	- 5,5	- 9,8	- 10,9	- 10,2
31.0 Fabricação de móveis	59,90396	61,30834	65,15501	- 9,6	- 14,9	- 13,8	- 19,9	- 19,2	- 18,5	- 19,9	- 20,0	- 20,0
32.1 Fabricação de artigos de joalheria, bijuteria e semelhantes	10,51715	25,94768	28,96755	- 0,7	15,1	1,2	- 39,5	- 25,8	- 21,3	- 18,2	- 10,7	- 12,2
32.3 Fabricação de artefatos para pesca e esporte	39,71779	28,06368	40,42295	- 59,3	- 72,2	- 38,4	- 45,5	- 50,3	- 49,1	- 40,6	- 46,6	- 45,7
32.4 Fabricação de brinquedos e jogos recreativos	51,00081	62,50800	69,05739	- 20,2	- 23,9	- 16,8	- 37,3	- 34,6	- 31,5	- 33,0	- 35,6	- 36,0
32.5 Fabricação de instrumentos e materiais para uso médico e odontológico e de artigos ópticos	98,90081	117,31490	133,05749	0,7	34,6	38,1	21,8	23,6	25,5	8,8	12,4	16,2
32.9 Fabricação de produtos diversos	85,30667	86,27906	99,30708	- 13,0	- 17,5	- 6,3	- 22,5	- 21,8	- 19,8	- 10,3	- 12,8	- 14,0

Fonte: IBGE, Diretoria de Pesquisas, Coordenação de Estatísticas Conjunturais em Empresas

Nota: Ponderação PIA-2010, sem ajuste sazonal

(1) Base: média de 2012 = 100

(2) Base: igual mês do ano anterior = 100

(3) Base: igual período do ano anterior = 100

(4) Base: últimos doze meses anteriores = 100

**Pesquisa Industrial Mensal - Produção Física**  
**Indicadores da Produção Industrial, segundo as Seções e Atividades de Indústria - Brasil**  
**PIMPF - Número-índice com ajuste sazonal (2012=100)**

	<b>2020</b>											
Seções e Atividades de Indústria	Jan	Fev	Mar	Abr	Mai	Jun	Jul	Ago	Set	Out	Nov	Dez
1- Indústria geral	87,10318	87,5097	80,50849	64,75422	69,83843	76,75491	83,6405	86,26926	88,54742	89,74378	90,25594	90,45128
2 - Indústrias extrativas	88,49146	88,28754	88,68045	86,63862	81,4806	86,21823	93,32225	94,57273	89,81019	87,45369	84,33712	86,67678
3 - Indústrias de transformação	86,78066	87,28929	79,31705	61,87791	68,19595	75,78187	82,44924	85,78771	88,87133	89,92278	90,799	90,71118
3.10 - Fabricação de produtos alimentícios	96,94123	96,99286	95,88883	103,35539	100,54452	100,02954	101,56592	101,28086	103,75663	100,98864	97,60501	92,01856
3.11 - Fabricação de bebidas	99,97138	103,01213	79,4334	55,36147	81,44649	106,07666	108,42577	104,7065	106,3956	106,2832	108,52092	101,79669
3.12 - Fabricação de produtos do fumo	78,07914	84,1723	65,92778	62,34513	75,43091	78,514	89,19377	91,26495	114,22385	89,78638	86,02817	90,67789
3.13 - Fabricação de produtos têxteis	78,1593	79,6961	63,33085	39,00265	44,60199	58,17663	71,90021	79,35224	83,28496	87,15157	87,71256	93,94566
3.14 - Confecção de artigos do vestuário e acessórios	78,47708	79,7114	50,02353	31,82881	34,32922	44,83272	54,71259	60,42732	69,45967	72,2507	77,07367	88,10556
3.15 - Preparação de couros e fabricação de artefatos de couro, artigos para viagem e calçados	86,25535	88,76143	61,00627	37,14062	47,67297	50,37597	64,67457	67,20182	90,6634	88,87147	92,78492	93,1904
3.16 - Fabricação de produtos de madeira	95,35271	99,21835	81,40474	72,48368	75,4809	91,39402	101,22573	99,00723	105,41271	106,7627	107,23592	107,78705
3.17 - Fabricação de celulose, papel e produtos de papel	105,79324	107,52234	107,04737	107,40207	98,68779	100,86365	104,10126	105,6227	109,47866	108,14271	109,16319	106,37552
3.18 - Impressão e reprodução de gravações	37,84867	40,45412	36,62571	29,10397	29,54451	53,75923	31,0668	28,48666	24,28544	33,72373	41,88792	40,88519
3.19 - Fabricação de coque, de produtos derivados do petróleo e de biocombustíveis	98,71471	98,85806	97,66389	82,29482	95,07549	91,66478	95,84696	101,15492	101,20732	98,67737	97,86197	96,47155
3.20B - Fabricação de sabões, deterg., prods. de limpeza, cosméticos, prods. de perfum. e de higiene pessoal	103,73518	108,15971	107,98629	109,88567	102,03756	107,39139	113,38348	102,27054	107,00215	103,26194	102,91912	104,63471
3.20C - Fabricação de outros produtos químicos	92,74024	95,57149	90,01173	84,35042	80,17116	88,96623	95,48907	93,83007	96,19582	91,54863	102,91912	98,50607
3.21 - Fabricação de produtos farmacêuticos e farmoquímicos	86,72537	83,79487	83,51746	87,82041	86,27136	92,79348	87,23388	82,55961	88,87955	91,04004	102,91912	92,16963
3.22 - Fabricação de produtos de borracha e de material plástico	86,87463	89,88601	76,20372	57,64947	62,52967	77,20534	85,75247	88,8379	91,86837	93,05879	102,91912	99,62617
3.23 - Fabricação de produtos de minerais não-metálicos	81,78891	83,11279	70,01206	52,46332	61,33319	74,33092	82,89603	84,7602	89,59859	90,72542	102,91912	92,1052
3.24 - Metalurgia	83,32318	87,10658	81,28776	57,95589	62,46638	64,86221	74,59533	76,81695	81,48249	84,59743	102,91912	99,19912
3.25 - Fabricação de produtos de metal, exceto máquinas e equipamentos	75,32012	76,63946	66,30736	51,60384	57,05903	69,45308	79,50481	79,05558	82,54356	84,6359	102,91912	88,91498
3.26 - Fabricação de equipamentos de informática, produtos eletrônicos e ópticos	81,07894	74,13231	64,5103	47,30674	53,62758	67,76622	79,13953	78,25485	85,55366	84,15355	102,91912	86,36958
3.27 - Fabricação de máquinas, aparelhos e materiais elétricos	77,00109	77,56385	68,61167	46,01363	50,24199	72,86793	79,75924	77,88672	84,38265	83,36165	102,91912	86,60334
3.28 - Fabricação de máquinas e equipamentos	79,9797	80,17392	71,38511	51,25099	57,67657	63,95487	73,93887	74,75143	83,67784	87,71622	102,91912	93,64059
3.29 - Fabricação de veículos automotores, reboques e carrocerias	76,6737	80,94178	54,56891	9,74415	17,77623	39,48611	54,18425	59,06867	71,643	73,57603	102,91912	80,86874
3.30 - Fabricação de outros equipamentos de transporte, exceto veículos automotores	60,90499	52,5423	44,09052	9,38755	15,15128	42,21395	48,77931	40,03072	47,45253	43,29834	102,91912	52,15612
3.31 - Fabricação de móveis	79,08921	82,37696	54,86018	37,24263	47,33897	69,20582	82,04076	81,65768	84,9061	84,90421	102,91912	84,83388
3.32 - Fabricação de produtos diversos	93,18043	93,73294	83,17789	58,55401	47,65271	68,82445	81,62553	84,30921	87,34552	88,23463	102,91912	91,76948
3.33 - Manutenção, reparação e instalação de máquinas e equipamentos	76,23872	77,20601	73,51172	68,68515	66,53302	67,22523	67,77657	65,19422	68,15823	67,59993	102,91912	69,73522

Fonte: IBGE, Diretoria de Pesquisas, Coordenação de Estatísticas Conjunturais em Empresas

Nota: Ponderação PIA-2010



Pesquisa Industrial Mensal - Produção Física

Tabela 8 - Indicadores da Produção Industrial, segundo as Seções e Atividades de Indústria - Brasil

PIMPF- Número-índice com ajuste sazonal (2012=100)

2021

Seções e Atividades de Indústria	Jan	Fev	Mar	Abr	Mai	Jun	Jul	Ago	Set	Out	Nov	Dez
1- Indústria geral	91,28391	89,53266	87,31934	85,84392	86,81733	86,59589	85,1129	85,06117	84,67314	84,24015	84,36771	86,61497
2 - Indústrias extrativas	89,76679	87,22923	87,83052	89,49316	90,81431	90,54337	90,09898	93,12055	92,40875	84,08392	87,30609	88,35425
3 - Indústrias de transformação	91,09168	89,61442	87,25046	85,32471	86,29355	86,34839	84,78544	84,47529	84,03937	83,89558	83,80416	86,07866
3.10 - Fabricação de produtos alimentícios	93,68734	94,3235	93,77044	93,10875	94,57507	93,03134	90,67487	92,51495	89,26645	84,59303	90,00917	93,20846
3.11- Fabricação de bebidas	99,58546	97,95054	90,97786	95,25962	99,59823	104,53072	92,90357	97,94918	98,78118	95,94207	94,10192	96,94377
3.12 - Fabricação de produtos do fumo	82,30638	88,94226	88,75152	84,25119	84,7694	82,47598	74,63755	70,84252	72,60726	78,06911	82,18169	86,16548
3.13 - Fabricação de produtos têxteis	95,15265	88,11026	82,91456	77,66272	77,5574	76,85471	75,14902	78,69376	75,92167	71,17772	72,40399	72,06972
3.14 - Confeção de artigos do vestuário e acessórios	81,78162	81,23556	67,6368	64,71318	67,90536	66,80784	67,8165	67,60688	68,64303	61,86616	67,33586	66,95118
3.15 - P reparação de couros e fabricação de artefatos de couro, artigos para viagem e calçados	91,03187	87,63363	78,47494	69,99606	70,33517	74,24	74,875	73,90436	73,51981	69,45393	72,05191	75,96492
3.16 - Fabricação de produtos de madeira	101,46933	103,09694	111,71594	109,19406	104,27403	107,73313	105,34763	109,29425	110,43175	99,37107	108,34533	110,58363
3.17 - Fabricação de celulose, papel e produtos de papel	110,53148	110,53562	110,32874	108,47151	108,85633	107,30128	107,35148	107,81493	109,57407	110,70786	110,63424	113,46462
3.18 - Impressão e reprodução de gravações	36,44659	43,13617	51,46836	42,79037	39,85261	40,74196	42,67398	42,12326	46,3767	39,90603	37,88862	42,02544
3.19 - Fabricação de coque, de produtos derivados do petróleo e de biocombustíveis	94,51784	95,778	98,05703	87,28215	90,18539	94,17213	96,22659	95,60042	96,15485	100,2112	99,35237	99,69161
3.20B - Fabricação de sabões, deterg., prods. de limpeza, cosméticos, prods. de perfum. e de higiene pessoal	105,61917	103,46526	104,46454	101,07356	100,51832	98,1345	100,71986	99,47833	102,33915	98,01562	95,03408	96,50237
3.20C - Fabricação de outros produtos químicos	98,2192	101,71944	96,15962	97,96678	99,15424	99,49161	97,79326	91,23703	94,50499	96,76648	98,0536	98,12088
3.21- Fabricação de produtos farmoquímicos e farmacêuticos	90,2195	86,51374	85,44831	80,1432	84,43436	87,35693	89,36719	77,83148	85,91702	78,30136	84,19385	77,67625
3.22 - Fabricação de produtos de borracha e de material plástico	96,09362	95,58988	94,04259	90,83017	86,01529	87,5269	84,86382	82,95604	85,58607	84,60311	83,00377	82,89406
3.23 - Fabricação de produtos de minerais não-metálicos	92,53894	91,99248	91,73482	91,12362	91,01555	92,89255	90,27855	89,73248	89,59447	86,63718	88,31306	89,96324
3.24 - Metalurgia	89,65875	91,22831	90,35838	90,71508	93,83543	95,34873	92,09405	92,04916	89,54127	87,33514	85,2692	86,7874
3.25 - Fabricação de produtos de metal, exceto máquinas e equipamentos	86,95932	83,90956	83,84585	81,33877	77,33156	77,78389	77,6004	76,37643	76,84209	73,24561	74,15727	73,53343
3.26 - Fabricação de equipamentos de informática, produtos eletrônicos e ópticos	71,66619	78,38186	76,7517	73,10843	70,91491	75,44189	74,68447	67,52213	68,60838	63,67097	68,59103	78,27924
3.27 - Fabricação de máquinas, aparelhos e materiais elétricos	83,80812	84,02395	85,42021	80,1522	76,40578	77,957	74,81053	75,16079	78,0798	68,30238	72,49609	71,12105
3.28 - Fabricação de máquinas e equipamentos	92,96771	95,21343	94,50717	93,97677	94,23745	95,89612	94,05951	93,4773	95,9919	91,68303	92,47296	92,38612
3.29 - Fabricação de veículos automotores, reboques e carrocerias	79,85821	75,57402	69,74203	69,4519	68,92671	70,39408	68,65672	63,32379	64,84126	61,97262	66,79394	74,99821
3.30 - Fabricação de outros equipamentos de transporte, exceto veículos automotores	41,42368	41,72405	51,42023	52,63233	49,82797	57,3441	48,69131	47,69012	47,6229	46,11996	48,83406	51,04135
3.31- Fabricação de móveis	85,92503	86,37538	74,93548	68,94418	68,67837	68,23751	69,10922	68,08908	65,68363	62,87408	64,06759	63,9896
3.32 - Fabricação de produtos diversos	96,91142	91,59727	98,20749	91,47283	88,59368	93,78602	85,15183	84,26048	85,46032	82,36394	84,19056	87,78129
3.33 - Manutenção, reparação e instalação de máquinas e equipamentos	65,94527	68,64991	70,59581	69,46704	66,99676	65,19085	66,88978	68,22649	67,29701	66,66463	69,25104	73,47181

Fonte: IBGE, Diretoria de Pesquisas, Coordenação de Estatísticas Conjunturais em Empresas

Nota: Ponderação PIA-2010

Pesquisa Industrial Mensal - Produção Física

Tabela 8 - Indicadores da Produção Industrial, segundo as Seções e Atividades de Indústria - Brasil

PIMPF - Número-índice com ajuste sazonal (2012=100)

2022

Seções e Atividades de Indústria	Jan	Fev	Mar	Abr	Mai	Jun	Jul	Ago	Set	Out	Nov	Dez
1- Indústria geral	85,01675	85,59172	86,10847	86,25855	86,58192	86,25176	86,72809	86,21293	-	-	-	-
2 - Indústrias extrativas	83,20481	88,28279	88,9085	89,08532	84,09733	85,92919	87,94887	84,80802	-	-	-	-
3 - Indústrias de transformação	84,77628	85,14686	85,9408	86,06452	86,81036	86,57711	86,90077	86,72367	-	-	-	-
3.10 - Fabricação de produtos alimentícios	94,41372	97,49138	94,83454	90,90017	91,65989	92,1385	96,35646	93,83632	-	-	-	-
3.11 - Fabricação de bebidas	90,44265	95,90612	102,36449	106,1293	105,35314	104,58908	103,98274	105,78663	-	-	-	-
3.12 - Fabricação de produtos do fumo	86,35036	87,21864	102,07605	89,61711	86,48886	84,26592	81,00925	83,6134	-	-	-	-
3.13 - Fabricação de produtos têxteis	70,88044	69,71286	67,7432	71,51561	72,87667	73,0692	71,85232	68,52726	-	-	-	-
3.14 - Confecção de artigos do vestuário e acessórios	66,397	65,94332	63,37966	64,8644	64,89546	68,76673	65,49419	66,5429	-	-	-	-
3.15 - Preparação de couros e fabricação de artefatos de couro, artigos para viagem e calçados	71,45477	70,41622	77,34797	77,98613	85,4002	85,49503	80,89222	81,40193	-	-	-	-
3.16 - Fabricação de produtos de madeira	106,69743	104,51655	103,04562	99,80323	104,14889	97,96257	90,90625	93,78718	-	-	-	-
3.17 - Fabricação de celulose, papel e produtos de papel	111,62756	103,84333	108,32744	111,44068	109,99597	115,94412	118,35606	118,17973	-	-	-	-
3.18 - Impressão e reprodução de gravações	42,6457	36,57248	36,38454	40,48558	41,16026	38,01025	39,49269	39,20207	-	-	-	-
3.19 - Fabricação de coque, de produtos derivados do petróleo e de biocombustíveis	102,51803	100,37902	99,73369	104,62165	104,83789	103,61791	105,5302	101,06741	-	-	-	-
3.20B - Fabricação de sabões, deterg., prods. de limpeza, cosméticos, prods. de perfum. e de higiene pessoal	95,28164	95,55401	95,90787	97,15033	97,75547	100,88062	99,69712	99,76846	-	-	-	-
3.20C - Fabricação de outros produtos químicos	95,57622	95,91148	103,19055	107,07364	100,69581	101,3238	93,37766	102,17397	-	-	-	-
3.21 - Fabricação de produtos farmacêuticos e farmoquímicos	75,40978	84,76484	77,64409	81,4521	84,08602	70,88102	78,23317	85,94126	-	-	-	-
3.22 - Fabricação de produtos de borracha e de material plástico	78,82904	82,15265	81,82006	83,95656	84,77851	84,71674	85,01336	85,52695	-	-	-	-
3.23 - Fabricação de produtos de minerais não-metálicos	86,64244	86,9909	87,77877	87,83608	87,47641	86,86311	86,28316	87,52386	-	-	-	-
3.24 - Metalurgia	83,23312	86,95446	88,01654	87,1079	88,0087	86,42797	87,788	87,84433	-	-	-	-
3.25 - Fabricação de produtos de metal, exceto máquinas e equipamentos	70,5227	73,37864	70,49719	72,29415	73,52929	72,95748	69,98407	70,91904	-	-	-	-
3.26 - Fabricação de equipamentos de informática, produtos eletrônicos e ópticos	69,42158	70,12726	75,88398	73,57206	76,18594	74,38632	68,97981	73,094	-	-	-	-
3.27 - Fabricação de máquinas, aparelhos e materiais elétricos	68,50958	70,35935	66,77133	67,86288	71,99136	73,03753	71,8282	71,39822	-	-	-	-
3.28 - Fabricação de máquinas e equipamentos	90,06787	89,49207	94,45513	91,15953	98,3599	94,60559	84,86695	95,34952	-	-	-	-
3.29 - Fabricação de veículos automotores, reboques e carrocerias	63,08542	66,01217	70,49874	67,32346	69,9009	74,05204	69,59913	77,1171	-	-	-	-
3.30 - Fabricação de outros equipamentos de transporte, exceto veículos automotores	45,67057	51,48698	53,50134	49,22697	54,55081	53,33696	52,49016	57,17524	-	-	-	-
3.31 - Fabricação de móveis	60,9388	62,27251	59,57306	61,75144	62,52302	61,5118	58,21425	57,54692	-	-	-	-
3.32 - Fabricação de produtos diversos	85,4789	90,47712	87,58793	83,25058	89,08705	85,48552	86,978	93,38716	-	-	-	-
3.33 - Manutenção, reparação e instalação de máquinas e equipamentos	68,85599	68,33751	67,95342	72,40509	77,07908	77,16543	61,99808	65,08522	-	-	-	-

Fonte: IBGE, Diretoria de Pesquisas, Coordenação de Estatísticas Conjunturais em Empresas

Nota: Ponderação PIA-2010

**Pesquisa Industrial Mensal - Produção Física**  
**Indicadores da Produção Industrial, segundo as Seções e Atividades de Indústria - Brasil**  
**PIMPF - Variação mês/mês imediatamente anterior, com ajuste sazonal (M/M-1)**

	<b>2020</b>											
Seções e Atividades de Indústria	Jan	Fev	Mar	Abr	Mai	Jun	Jul	Ago	Set	Out	Nov	Dez
1- Indústria geral	1,2	0,5	- 8,0	- 19,6	7,9	9,9	9,0	3,1	2,6	1,4	0,6	0,2
2 - Indústrias extrativas	- 2,6	- 0,2	0,4	- 2,3	- 6,0	5,8	8,2	1,3	- 5,0	- 2,6	- 3,6	2,8
3 - Indústrias de transformação	2,1	0,6	- 9,1	- 22,0	10,2	11,1	8,8	4,0	3,6	1,2	1,0	- 0,1
3.10 - Fabricação de produtos alimentícios	1,4	0,1	- 1,1	7,8	- 2,7	- 0,5	1,5	- 0,3	2,4	- 2,7	- 3,4	- 5,7
3.11 - Fabricação de bebidas	0,9	3,0	- 22,9	- 30,3	47,1	30,2	2,2	- 3,4	1,6	- 0,1	2,1	- 6,2
3.12 - Fabricação de produtos do fumo	27,5	7,8	- 21,7	- 5,4	21,0	4,1	13,6	2,3	25,2	- 21,4	- 4,2	5,4
3.13 - Fabricação de produtos têxteis	- 0,8	2,0	- 20,5	- 38,4	14,4	30,4	23,6	10,4	5,0	4,6	0,6	7,1
3.14 - Confeção de artigos do vestuário e acessórios	- 4,6	1,6	- 37,2	- 36,4	7,9	30,6	22,0	10,4	14,9	4,0	6,7	14,3
3.15 - Preparação de couros e fabricação de artefatos de couro, artigos para viagem e calçados	7,2	2,9	- 31,3	- 39,1	28,4	5,7	28,4	3,9	34,9	- 2,0	4,4	0,4
3.16 - Fabricação de produtos de madeira	1,3	4,1	- 18,0	- 11,0	4,1	21,1	10,8	- 2,2	6,5	1,3	0,4	0,5
3.17 - Fabricação de celulose, papel e produtos de papel	- 0,1	1,6	- 0,4	0,3	- 8,1	2,2	3,2	1,5	3,7	- 1,2	0,9	- 2,6
3.18 - Impressão e reprodução de gravações	- 53,1	6,9	- 9,5	- 20,5	1,5	82,0	- 42,2	- 8,3	- 14,7	38,9	24,2	- 2,4
3.19 - Fabricação de coque, de produtos derivados do petróleo e de biocombustíveis	1,5	0,1	- 1,2	- 15,7	15,5	- 3,6	4,6	5,5	0,1	- 2,5	- 0,8	- 1,4
3.20B - Fabricação de sabões, deterg., prods. de limpeza, cosméticos, prods. de perfum. e de higiene pessoal	- 0,3	4,3	- 0,2	1,8	- 7,1	5,2	5,6	- 9,8	4,6	- 3,5	- 0,3	1,7
3.20C - Fabricação de outros produtos químicos	3,0	3,1	- 5,8	- 6,3	- 5,0	11,0	7,3	- 1,7	2,5	- 4,8	- 0,3	1,4
3.21 - Fabricação de produtos farmacêuticos e farmoquímicos	7,1	- 3,4	- 0,3	5,2	- 1,8	7,6	- 6,0	- 5,4	7,7	2,4	- 0,3	21,5
3.22 - Fabricação de produtos de borracha e de material plástico	1,2	3,5	- 15,2	- 24,3	8,5	23,5	11,1	3,6	3,4	1,3	- 0,3	6,9
3.23 - Fabricação de produtos de minerais não-metálicos	2,6	1,6	- 15,8	- 25,1	16,9	21,2	11,5	2,2	5,7	1,3	- 0,3	1,5
3.24 - Metalurgia	4,8	4,5	- 6,7	- 28,7	7,8	3,8	15,0	3,0	6,1	3,8	- 0,3	14,8
3.25 - Fabricação de produtos de metal, exceto máquinas e equipamentos	3,9	1,8	- 13,5	- 22,2	10,6	21,7	14,5	- 0,6	4,4	2,5	- 0,3	4,4
3.26 - Fabricação de equipamentos de informática, produtos eletrônicos e ópticos	13,5	- 8,6	- 13,0	- 26,7	13,4	26,4	16,8	- 1,1	9,3	- 1,6	- 0,3	5,9
3.27 - Fabricação de máquinas, aparelhos e materiais elétricos	3,3	0,7	- 11,5	- 32,9	9,2	45,0	9,5	- 2,3	8,3	- 1,2	- 0,3	2,1
3.28 - Fabricação de máquinas e equipamentos	13,3	0,2	- 11,0	- 28,2	12,5	10,9	15,6	1,1	11,9	4,8	- 0,3	3,9
3.29 - Fabricação de veículos automotores, reboques e carrocerias	11,7	5,6	- 32,6	- 82,1	82,4	122,1	37,2	9,0	21,3	2,7	- 0,3	5,8
3.30 - Fabricação de outros equipamentos de transporte, exceto veículos automotores	4,2	- 13,7	- 16,1	- 78,7	61,4	178,6	15,6	- 17,9	18,5	- 8,8	- 0,3	8,2
3.31 - Fabricação de móveis	7,7	4,2	- 33,4	- 32,1	27,1	46,2	18,5	- 0,5	4,0	0,0	- 0,3	5,3
3.32 - Fabricação de produtos diversos	- 3,8	0,6	- 11,3	- 29,6	- 18,6	44,4	18,6	3,3	3,6	1,0	- 0,3	- 1,0
3.33 - Manutenção, reparação e instalação de máquinas e equipamentos	0,2	1,3	- 4,8	- 6,6	- 3,1	1,0	0,8	- 3,8	4,5	- 0,8	- 0,3	1,4

Fonte: IBGE, Diretoria de Pesquisas, Coordenação de Estatísticas Conjunturais em Empresas

Nota: Ponderação PIA-2010

**Pesquisa Industrial Mensal - Produção Física**  
**Indicadores da Produção Industrial, segundo as Seções e Atividades de Indústria - Brasil**  
**PIMPF - Variação mês/mês imediatamente anterior, com ajuste sazonal (M/M-1)**

	<b>2021</b>											
Seções e Atividades de Indústria	Jan	Fev	Mar	Abr	Mai	Jun	Jul	Ago	Set	Out	Nov	Dez
1- Indústria geral	0,9	- 1,9	- 2,5	- 1,7	1,1	- 0,3	- 1,7	- 0,1	- 0,5	- 0,5	0,2	2,7
2 - Indústrias extrativas	3,6	- 2,8	0,7	1,9	1,5	- 0,3	- 0,5	3,4	- 0,8	- 9,0	3,8	1,2
3 - Indústrias de transformação	0,4	- 1,6	- 2,6	- 2,2	1,1	0,1	- 1,8	- 0,4	- 0,5	- 0,2	- 0,1	2,7
3.10 - Fabricação de produtos alimentícios	1,8	0,7	- 0,6	- 0,7	1,6	- 1,6	- 2,5	2,0	- 3,5	- 5,2	6,4	3,6
3.11 - Fabricação de bebidas	- 2,2	- 1,6	- 7,1	4,7	4,6	5,0	- 11,1	5,4	0,8	- 2,9	- 1,9	3,0
3.12 - Fabricação de produtos do fumo	- 9,2	8,1	- 0,2	- 5,1	0,6	- 2,7	- 9,5	- 5,1	2,5	7,5	5,3	4,8
3.13 - Fabricação de produtos têxteis	1,3	- 7,4	- 5,9	- 6,3	- 0,1	- 0,9	- 2,2	4,7	- 3,5	- 6,2	1,7	- 0,5
3.14 - Confeção de artigos do vestuário e acessórios	- 7,2	- 0,7	- 16,7	- 4,3	4,9	- 1,6	1,5	- 0,3	1,5	- 9,9	8,8	- 0,6
3.15 - Preparação de couros e fabricação de artefatos de couro, artigos para viagem e calçados	- 2,3	- 3,7	- 10,5	- 10,8	0,5	5,6	0,9	- 1,3	- 0,5	- 5,5	3,7	5,4
3.16 - Fabricação de produtos de madeira	- 5,9	1,6	8,4	- 2,3	- 4,5	3,3	- 2,2	3,7	1,0	- 10,0	9,0	2,1
3.17 - Fabricação de celulose, papel e produtos de papel	3,9	0,0	- 0,2	- 1,7	0,4	- 1,4	0,0	0,4	1,6	1,0	- 0,1	2,6
3.18 - Impressão e reprodução de gravações	- 10,9	18,4	19,3	- 16,9	- 6,9	2,2	4,7	- 1,3	10,1	- 14,0	- 5,1	10,9
3.19 - Fabricação de coque, de produtos derivados do petróleo e de biocombustíveis	- 2,0	1,3	2,4	- 11,0	3,3	4,4	2,2	- 0,7	0,6	4,2	- 0,9	0,3
3.20B - Fabricação de sabões, deterg., prods. de limpeza, cosméticos, prods. de perfum. e de higiene pessoal	0,9	- 2,0	1,0	- 3,2	- 0,5	- 2,4	2,6	- 1,2	2,9	- 4,2	- 3,0	1,5
3.20C - Fabricação de outros produtos químicos	- 0,3	3,6	- 5,5	1,9	1,2	0,3	- 1,7	- 6,7	3,6	2,4	1,3	0,1
3.21 - Fabricação de produtos farmoquímicos e farmacêuticos	- 2,1	- 4,1	- 1,2	- 6,2	5,4	3,5	2,3	- 12,9	10,4	- 8,9	7,5	- 7,7
3.22 - Fabricação de produtos de borracha e de material plástico	- 3,5	- 0,5	- 1,6	- 3,4	- 5,3	1,8	- 3,0	- 2,2	3,2	- 1,1	- 1,9	- 0,1
3.23 - Fabricação de produtos de minerais não-metálicos	0,5	- 0,6	- 0,3	- 0,7	- 0,1	2,1	- 2,8	- 0,6	- 0,2	- 3,3	1,9	1,9
3.24 - Metalurgia	- 9,6	1,8	- 1,0	0,4	3,4	1,6	- 3,4	0,0	- 2,7	- 2,5	- 2,4	1,8
3.25 - Fabricação de produtos de metal, exceto máquinas e equipamentos	- 2,2	- 3,5	- 0,1	- 3,0	- 4,9	0,6	- 0,2	- 1,6	0,6	- 4,7	1,2	- 0,8
3.26 - Fabricação de equipamentos de informática, produtos eletrônicos e ópticos	- 17,0	9,4	- 2,1	- 4,7	- 3,0	6,4	- 1,0	- 9,6	1,6	- 7,2	7,7	14,1
3.27 - Fabricação de máquinas, aparelhos e materiais elétricos	- 3,2	0,3	1,7	- 6,2	- 4,7	2,0	- 4,0	0,5	3,9	- 12,5	6,1	- 1,9
3.28 - Fabricação de máquinas e equipamentos	- 0,7	2,4	- 0,7	- 0,6	0,3	1,8	- 1,9	- 0,6	2,7	- 4,5	0,9	- 0,1
3.29 - Fabricação de veículos automotores, reboques e carrocerias	- 1,2	- 5,4	- 7,7	- 0,4	- 0,8	2,1	- 2,5	- 7,8	2,4	- 4,4	7,8	12,3
3.30 - Fabricação de outros equipamentos de transporte, exceto veículos automotores	- 20,6	0,7	23,2	2,4	- 5,3	15,1	- 15,1	- 2,1	- 0,1	- 3,2	5,9	4,5
3.31 - Fabricação de móveis	1,3	0,5	- 13,2	- 8,0	- 0,4	- 0,6	1,3	- 1,5	- 3,5	- 4,3	1,9	- 0,1
3.32 - Fabricação de produtos diversos	5,6	- 5,5	7,2	- 6,9	- 3,1	5,9	- 9,2	- 1,0	1,4	- 3,6	2,2	4,3
3.33 - Manutenção, reparação e instalação de máquinas e equipamentos	- 5,4	4,1	2,8	- 1,6	- 3,6	- 2,7	2,6	2,0	- 1,4	- 0,9	3,9	6,1

Fonte: IBGE, Diretoria de Pesquisas, Coordenação de Estatísticas Conjunturais em Empresas

Nota: Ponderação PIA-2010

**Pesquisa Industrial Mensal - Produção Física**  
**Indicadores da Produção Industrial, segundo as Seções e Atividades de Indústria - Brasil**  
**PIMPF - Variação mês/mês imediatamente anterior, com ajuste sazonal (M/M-1)**

**2022**

Seções e Atividades de Indústria	Jan	Fev	Mar	Abr	Mai	Jun	Jul	Ago	Set	Out	Nov	Dez
1- Indústria geral	- 1,8	0,7	0,6	0,2	0,4	- 0,4	0,6	- 0,6	-	-	-	-
2 - Indústrias extrativas	- 5,8	6,1	0,7	0,2	- 5,6	2,2	2,4	- 3,6	-	-	-	-
3 - Indústrias de transformação	- 1,5	0,4	0,9	0,1	0,9	- 0,3	0,4	- 0,2	-	-	-	-
3.10 - Fabricação de produtos alimentícios	1,3	3,3	- 2,7	- 4,1	0,8	0,5	4,6	- 2,6	-	-	-	-
3.11 - Fabricação de bebidas	- 6,7	6,0	6,7	3,7	- 0,7	- 0,7	- 0,6	1,7	-	-	-	-
3.12 - Fabricação de produtos do fumo	0,2	1,0	17,0	- 12,2	- 3,5	- 2,6	- 3,9	3,2	-	-	-	-
3.13 - Fabricação de produtos têxteis	- 1,7	- 1,6	- 2,8	5,6	1,9	0,3	- 1,7	- 4,6	-	-	-	-
3.14 - Confecção de artigos do vestuário e acessórios	- 0,8	- 0,7	- 3,9	2,3	0,0	6,0	- 4,8	1,6	-	-	-	-
3.15 - Preparação de couros e fabricação de artefatos de couro, artigos para viagem e calçados	- 5,9	- 1,5	9,8	0,8	9,5	0,1	- 5,4	0,6	-	-	-	-
3.16 - Fabricação de produtos de madeira	- 3,5	- 2,0	- 1,4	- 3,1	4,4	- 5,9	- 7,2	3,2	-	-	-	-
3.17 - Fabricação de celulose, papel e produtos de papel	- 1,6	- 7,0	4,3	2,9	- 1,3	5,4	2,1	- 0,1	-	-	-	-
3.18 - Impressão e reprodução de gravações	1,5	- 14,2	- 0,5	11,3	1,7	- 7,7	3,9	- 0,7	-	-	-	-
3.19 - Fabricação de coque, de produtos derivados do petróleo e de biocombustíveis	2,8	- 2,1	- 0,6	4,9	0,2	- 1,2	1,8	- 4,2	-	-	-	-
3.20B - Fabricação de sabões, deterg., prods. de limpeza, cosméticos, prods. de perfum. e de higiene pessoal	- 1,3	0,3	0,4	1,3	0,6	3,2	- 1,2	0,1	-	-	-	-
3.20C - Fabricação de outros produtos químicos	- 2,6	0,4	7,6	3,8	- 6,0	0,6	- 7,8	9,4	-	-	-	-
3.21 - Fabricação de produtos farmoquímicos e farmacêuticos	- 2,9	12,4	- 8,4	4,9	3,2	- 15,7	10,4	9,9	-	-	-	-
3.22 - Fabricação de produtos de borracha e de material plástico	- 4,9	4,2	- 0,4	2,6	1,0	- 0,1	0,4	0,6	-	-	-	-
3.23 - Fabricação de produtos de minerais não-metálicos	- 3,7	0,4	0,9	0,1	- 0,4	- 0,7	- 0,7	1,4	-	-	-	-
3.24 - Metalurgia	- 4,1	4,5	1,2	- 1,0	1,0	- 1,8	1,6	0,1	-	-	-	-
3.25 - Fabricação de produtos de metal, exceto máquinas e equipamentos	- 4,1	4,0	- 3,9	2,5	1,7	- 0,8	- 4,1	1,3	-	-	-	-
3.26 - Fabricação de equipamentos de informática, produtos eletrônicos e ópticos	- 11,3	1,0	8,2	- 3,0	3,6	- 2,4	- 7,3	6,0	-	-	-	-
3.27 - Fabricação de máquinas, aparelhos e materiais elétricos	- 3,7	2,7	- 5,1	1,6	6,1	1,5	- 1,7	- 0,6	-	-	-	-
3.28 - Fabricação de máquinas e equipamentos	- 2,5	- 0,6	5,5	- 3,5	7,9	- 3,8	- 10,3	12,4	-	-	-	-
3.29 - Fabricação de veículos automotores, reboques e carrocerias	- 15,9	4,6	6,8	- 4,5	3,8	5,9	- 6,0	10,8	-	-	-	-
3.30 - Fabricação de outros equipamentos de transporte, exceto veículos automotores	- 10,5	12,7	3,9	- 8,0	10,8	- 2,2	- 1,6	8,9	-	-	-	-
3.31 - Fabricação de móveis	- 4,8	2,2	- 4,3	3,7	1,2	- 1,6	- 5,4	- 1,1	-	-	-	-
3.32 - Fabricação de produtos diversos	- 2,6	5,8	- 3,2	- 5,0	7,0	- 4,0	1,7	7,4	-	-	-	-
3.33 - Manutenção, reparação e instalação de máquinas e equipamentos	- 6,3	- 0,8	- 0,6	6,6	6,5	0,1	- 19,7	5,0	-	-	-	-

Fonte: IBGE, Diretoria de Pesquisas, Coordenação de Estatísticas Conjunturais em Empresas

Nota: Ponderação PIA-2010

**Pesquisa Industrial Mensal - Produção Física**  
**Indicadores da Produção Industrial, segundo as Grandes Categorias Econômicas - Brasil**  
**PIMPF - Número-índice com ajuste sazonal (2012=100)**

<b>2020</b>												
Grandes Categorias Econômicas	Jan	Fev	Mar	Abr	Mai	Jun	Jul	Ago	Set	Out	Nov	Dez
1 Bens de capital	77,69573	79,18603	65,55685	42,42318	48,59179	59,10526	66,97567	64,82005	77,45083	79,7656	84,32281	89,24359
2 Bens intermediários	86,78238	86,73847	83,50929	72,17061	75,26392	79,18278	87,65113	89,80349	90,7066	91,05145	90,60453	90,87545
3 Bens de consumo	89,90818	91,78827	77,75576	58,11275	64,72771	76,32198	83,0172	85,95366	90,29323	90,84145	91,73049	91,02827
31 Bens de consumo duráveis	81,33805	82,18891	62,95435	15,85747	23,75095	54,38063	70,94494	73,73934	82,47882	82,80396	81,505	82,85483
32 Bens de consumo semiduráveis e não duráveis	92,72729	94,08204	82,66408	71,95245	77,20784	84,47764	88,00757	89,15496	92,86625	93,48064	94,03146	93,1811

<b>2021</b>												
Grandes Categorias Econômicas	Jan	Fev	Mar	Abr	Mai	Jun	Jul	Ago	Set	Out	Nov	Dez
1 Bens de capital	89,53407	90,46148	86,74009	89,12455	86,44234	90,35398	92,41981	87,17583	88,79609	86,86233	87,94313	91,78679
2 Bens intermediários	90,83357	90,40876	90,14186	89,04964	89,25139	88,82842	87,61379	87,45208	87,26029	86,1984	86,54301	87,67273
3 Bens de consumo	91,9559	89,17007	81,56531	80,81418	82,62544	81,89409	80,48413	80,66063	80,78611	79,71011	80,29422	83,47785
31 Bens de consumo duráveis	78,64001	75,95453	71,34146	72,17937	66,26542	68,79106	64,22073	59,33568	62,33505	58,0368	63,16881	70,17721
32 Bens de consumo semiduráveis e não duráveis	94,57734	93,33264	85,84264	84,11312	87,62854	86,85443	86,22482	87,39599	86,92582	85,62359	85,6609	87,31975

<b>2022</b>												
Grandes Categorias Econômicas	Jan	Fev	Mar	Abr	Mai	Jun	Jul	Ago	Set	Out	Nov	Dez
1 Bens de capital	83,67699	85,26368	92,85147	85,49398	91,0493	89,4334	86,28004	90,75371	-	-	-	-
2 Bens intermediários	86,1218	88,02951	88,70275	89,29993	88,44411	87,86474	89,47067	88,19495	-	-	-	-
3 Bens de consumo	82,29562	82,44686	79,92769	82,06066	82,26388	82,43288	83,23304	82,36307	-	-	-	-
31 Bens de consumo duráveis	60,95575	61,76609	64,05356	63,04447	65,32505	69,33099	64,7036	68,66816	-	-	-	-
32 Bens de consumo semiduráveis e não duráveis	87,65229	88,94749	85,85769	87,73114	88,26235	87,40586	88,75005	87,46715	-	-	-	-

Fonte: IBGE, Diretoria de Pesquisas, Coordenação de Estatísticas Conjunturais em Empresas

Nota: Ponderação PIA -2010

**Pesquisa Industrial Mensal - Produção Física**  
**Indicadores da Produção Industrial, segundo as Grandes Categorias Econômicas - Brasil**  
**PIMPF - Variação mês/mês imediatamente anterior, com ajuste sazonal (M/M-1)**

Grandes Categorias Econômicas	2020											
	Jan	Fev	Mar	Abr	Mai	Jun	Jul	Ago	Set	Out	Nov	Dez
1 Bens de capital	13,1	1,9	- 17,2	- 35,3	14,5	21,6	13,3	- 3,2	19,5	3,0	5,7	5,8
2 Bens intermediários	1,1	- 0,1	- 3,7	- 13,6	4,3	5,2	10,7	2,5	1,0	0,4	- 0,5	0,3
3 Bens de consumo	0,4	2,1	- 15,3	- 25,3	11,4	17,9	8,8	3,5	5,0	0,6	1,0	- 0,8
31 Bens de consumo duráveis	9,1	10	- 23,4	- 74,8	49,8	129,0	30,5	3,9	11,9	0,4	- 1,6	1,7
32 Bens de consumo semiduráveis e não duráveis	- 0,6	1,5	- 12,1	- 13,0	7,3	9,4	4,2	1,3	4,2	0,7	0,6	- 0,9

Grandes Categorias Econômicas	2021											
	Jan	Fev	Mar	Abr	Mai	Jun	Jul	Ago	Set	Out	Nov	Dez
1 Bens de capital	0,3	1,0	- 4,1	2,7	- 3,0	4,5	2,3	- 5,7	1,9	- 2,2	1,2	4,4
2 Bens intermediários	0,0	- 0,5	- 0,3	- 1,2	0,2	- 0,5	- 1,4	- 0,2	- 0,2	- 1,2	0,4	1,3
3 Bens de consumo	1,0	- 3,0	- 8,5	- 0,9	2,2	- 0,9	- 1,7	0,2	0,2	- 1,3	0,7	4,0
31 Bens de consumo duráveis	- 5,1	- 3,4	- 6,1	1,2	- 8,2	3,8	- 6,6	- 7,6	5,1	- 6,9	8,8	11,1
32 Bens de consumo semiduráveis e não duráveis	1,5	- 1,3	- 8,0	- 2,0	4,2	- 0,9	- 0,7	1,4	- 0,5	- 1,5	0,0	1,9

Grandes Categorias Econômicas	2022											
	Jan	Fev	Mar	Abr	Mai	Jun	Jul	Ago	Set	Out	Nov	Dez
1 Bens de capital	- 8,8	1,9	8,9	- 7,9	6,5	- 1,8	- 3,5	5,2	-	-	-	-
2 Bens intermediários	- 1,8	2,2	0,8	0,7	- 1,0	- 0,7	1,8	- 1,4	-	-	-	-
3 Bens de consumo	- 1,4	0,2	- 3,1	2,7	0,2	0,2	1,0	- 1,0	-	-	-	-
31 Bens de consumo duráveis	- 13,1	1,3	3,7	- 1,6	3,6	6,1	- 6,7	6,1	-	-	-	-
32 Bens de consumo semiduráveis e não duráveis	0,4	1,5	- 3,5	2,2	0,6	- 1,0	1,5	- 1,4	-	-	-	-

Fonte: IBGE, Diretoria de Pesquisas, Coordenação de Estatísticas Conjunturais em Empresas

Nota: Ponderação PIA -2010

