



Indicadores IBGE

Pesquisa Industrial Mensal

Produção Física
Brasil

julho 2022

Publicado em 02/09/2022 às 9 horas

Presidente da República
Jair Messias Bolsonaro

Ministro da Economia
Paulo Roberto Nunes Guedes

Chefe da Assessoria Especial de Estudos Econômicos
Rogério Boueri Miranda

INSTITUTO BRASILEIRO DE GEOGRAFIA E ESTATÍSTICA - IBGE

Presidente
Eduardo Luiz G. Rios Neto

Diretora-Executiva
Marise Maria Ferreira

ORGÃOS ESPECÍFICOS SINGULARES

Diretoria de Pesquisas
Cimar Azeredo Pereira

Diretoria de Geociências
Claudio Stenner

Diretoria de Informática
Carlos Renato Pereira Cotovio

Centro de Documentação e Disseminação de Informações
Carmen Danielle Lins Mendes Macedo

Escola Nacional de Ciências Estatísticas
Maysa Sacramento de Magalhães

UNIDADE RESPONSÁVEL

Diretoria de Pesquisas

Coordenação de Estatísticas Conjunturais em Empresas
Flávio Renato Keim Magheli

Gerência de Análise e Metodologia
Alexandre Pessoa Brandão

Gerência da Pesquisa Industrial Mensal
André Luiz Oliveira Macedo

Colaboradores: (em ordem alfabética)
Bernardo Monteiro dos Anjos de Almeida
Carlos Paulo de Andrade
Denise Rocha Daniel de Deus
Felipe Figueiredo Câmara
Manoela Gonçalves Cabo da Silva
Nilson Enir de Mattos
Renato Fernandes
Ricardo Neves Tavares

Indicadores IBGE

Plano de divulgação:

Trabalho e rendimento

Pesquisa mensal de emprego*

Pesquisa nacional por amostra de domicílios contínua

Agropecuária

Estatística da produção agrícola **

Estatística da produção pecuária **

Indústria

Pesquisa industrial mensal: emprego e salário ***

Pesquisa industrial mensal: produção física Brasil

Pesquisa industrial mensal: produção física regional

Comércio

Pesquisa mensal de comércio

Serviços

Pesquisa mensal de serviços

Índices, preços e custos

Índice de preços ao produtor – indústrias extrativas e de transformação

Sistema nacional de índices de preços ao consumidor:

IPCA-E

Sistema nacional de índices de preços ao consumidor:

INPC - IPCA

Sistema nacional de pesquisa de custos e índices da

construção civil

Contas nacionais trimestrais

Contas nacionais trimestrais: indicadores de volume e valores correntes

* O último fascículo divulgado corresponde a fevereiro de 2016.

** Continuação de: Estatística da produção agropecuária, a partir de janeiro de 2006. A produção agrícola é composta do Levantamento Sistemático da Produção Agrícola. A produção pecuária é composta da Pesquisa Trimestral do Abate de Animais, da Pesquisa Trimestral do Leite, da Pesquisa Trimestral do Couro e da Produção de Ovos de Galinha.

*** O último fascículo divulgado corresponde a dezembro de 2015.

Iniciado em 1982, com a divulgação de indicadores sobre trabalho e rendimento, indústria e preços, o periódico **Indicadores IBGE** passou a incorporar, no decorrer das décadas seguintes, informações sobre agropecuária, contas nacionais trimestrais e serviços, visando contemplar as variadas demandas por estatísticas conjunturais para o País. Outros temas poderão ser abarcados futuramente, de acordo com as necessidades de informação identificadas. O periódico é subdividido em fascículos por temas específicos, que incluem tabelas de resultados, comentários e notas metodológicas. As informações apresentadas estão disponíveis em diferentes níveis geográficos: nacional, regional e metropolitano, variando por fascículo

SUMÁRIO

NOTAS METODOLÓGICAS	2
---------------------------	---

RESULTADOS PARA JULHO DE 2022

COMENTÁRIOS	6
-------------------	---

ÍNDICES

Por seções e atividades de indústria.....	23
Por grandes categorias econômicas.....	24
Por grupos e classes industriais.....	25
Sazonalmente ajustados	
Por seções e atividades de indústria.....	29
Por grandes categorias econômicas.....	35

NOTAS METODOLÓGICAS

1 - Os indicadores de quantum utilizam dados primários da Pesquisa Industrial Mensal de Produção Física (PIM-PF). O painel de produtos e de informantes acompanhado é uma amostra intencional obtida a partir das informações da Pesquisa Industrial Anual - Empresa (PIA-Empresa) e da Pesquisa Industrial Anual - Produto (PIA-Produto) do ano de 2010, representando aproximadamente 85% do Valor da Transformação Industrial da PIA-Empresa do ano de 2010, abrangendo 944 produtos e aproximadamente 12.000 unidades locais a partir de janeiro de 2012.

2 - A base de ponderação dos indicadores é fixa e tem como referência a estrutura do Valor da Transformação Industrial referente ao ano de 2010. Assim, os pesos atribuídos para as atividades e produtos estão baseados nas pesquisas anuais da indústria de 2010.

3 - A fórmula de cálculo, nos diversos níveis de agregação, baseiam-se em uma adaptação do índice de Laspeyres - base fixa em cadeia (com atualização de pesos). Assim, os índices são definidos como médias ponderadas de relativos de quantidades cujos pesos são definidos pelo valor de cada produto, estimado a partir das quantidades vigentes no mês de comparação (t-1) e dos preços do período base. Conseqüentemente, à medida que um produto apresenta variação de quantum superior à média dos seus congêneres cresce sua importância no seu respectivo segmento industrial de origem. Analogamente, esses movimentos são observados em todos os níveis.

4 - São divulgados cinco tipos de índices:

- **ÍNDICE BASE FIXA MENSAL (NÚMERO-ÍNDICE)**: compara a produção do mês de referência do índice com a média mensal produzida no ano base da pesquisa (2012);
- **ÍNDICE MÊS/MÊS ANTERIOR**: compara a produção do mês de referência do índice com a do mês imediatamente anterior. As séries são obtidas a partir do índice de base fixa mensal ajustado sazonalmente;
- **ÍNDICE MENSAL**: compara a produção do mês de referência do índice em

relação a igual mês do ano anterior;

- **ÍNDICE ACUMULADO NO ANO:** compara a produção acumulada no ano, de janeiro até o mês de referência do índice, em relação a igual período do ano anterior;
- **ÍNDICE ACUMULADO NOS ÚLTIMOS 12 MESES:** compara a produção acumulada nos últimos 12 meses de referência do índice em relação a igual período imediatamente anterior.

5 - Foi realizado o encadeamento das séries de Índices de Base Fixa, encerradas em fevereiro de 2014 (base média 2002 = 100), com a série que se iniciou em janeiro de 2012 (base 2012 = 100). A série encadeada tem como referência a média mensal de 2012 = 100 e não altera as séries dos índices anteriores a 2012 nas seguintes comparações: mês contra igual mês do ano anterior, acumulado no ano e acumulado nos últimos 12 meses.

6 - O ajuste sazonal das séries foi obtido utilizando-se o software X-13 ARIMA-SEATS, U.S. Census Bureau. Considera-se, além dos efeitos sazonais, o tratamento específico para o efeito calendário (Trading Day - TD), a identificação de *outliers* e a correção de dias úteis para feriados móveis (Carnaval, Corpus Christi e Páscoa). Para os feriados de Carnaval e Corpus Christi utilizou-se o programa GENHOL (Generate Holiday Regression Variables), disponibilizado pelo U.S. Census Bureau, de modo a gerar a matriz de coeficientes de regressão. A modelagem foi definida com a série de 240 meses (de janeiro de 2002 a dezembro de 2021) para a indústria geral, seções, atividades de indústria e as grandes categorias econômicas; e de 120 meses (de janeiro de 2012 a dezembro de 2021) para as séries de impressão e reprodução de gravações e de manutenção, reparação e instalação de máquinas e equipamentos. Os modelos adotados nas séries divulgadas a partir de abril de 2022 são os seguintes:

PESQUISA INDUSTRIAL MENSAL PRODUÇÃO FÍSICA – BRASIL

CNAE	INDÚSTRIA GERAL E ATIVIDADES	DECOMPOSIÇÃO	MODELO ARIMA	REGRESSÃO (REGARIMA)
IG	Indústria Geral	Aditivo	(0 1 1)(0 1 1)	Carnaval,Corpus Christi,Efeito Calendário,Páscoa[1],LS2008.Nov,TC2008.Dez,AO2018.Mai,AO2020.Mar,TC2020.Abr
IT	Indústria de Transformação	Aditivo	(0 1 0)(0 1 1)	Carnaval,Corpus Christi,Efeito Calendário,Páscoa[1],TC2008.Dez,AO2011.Dec,AO2018.Mai,TC2020.Mar,TC2020.Abr
B	Indústrias Extrativas	Aditivo	(1 1 0)(0 1 1)	Efeito Calendário,LS2008.Nov,TC2008.Dez,AO2012.Jan,AO2012.Out,LS2015.Nov,LS2019.Fev,TC2019.Abr,TC2020.Jul,TC2021.Oct
10	Produtos Alimentícios	Multiplicativo	(1 0 1)(0 1 1)	Carnaval,Corpus Christi,Efeito Calendário,Páscoa[1],AO2018.Mai
11	Bebidas	Aditivo	(0 1 2)(0 1 1)	Páscoa[1],AO2018.Mai,TC2018.Set,TC2020.Mar,AO2020.Abr,TC2020.Jun
12	Produtos do Fumo	Multiplicativo	(1 0 0)(0 1 1)	TC2003.Jul,TC2013.Jan,LS2014.Jan,TC2015.Jan,AO2015.Fev
13	Produtos Têxteis	Aditivo	(0 1 0)(0 1 1)	Carnaval,Corpus Christi,Efeito Calendário,Páscoa[1],TC2020.Mar,TC2020.Abr
14	Confecção de Artigos do Vestuário e Acessórios	Aditivo	(1 0 1)(0 1 1)	Carnaval,Corpus Christi,Constante,Páscoa[1],AO2012.Dez,TC2020.Mar,TC2020.Abr,LS2021.Mar
15	Couros, Artigos para Viagem e Calçados	Aditivo	(2 0 1)(0 1 1)	Carnaval,Corpus Christi,Constante,Páscoa[8],AO2002.Jun,TC2020.Mar,TC2020.Abr
16	Produtos da Madeira	Aditivo	(0 1 1)(0 1 1)	Carnaval,Corpus Christi,Páscoa[8],AO2018.Mai,TC2020.Mar,TC2020.Abr
17	Celulose, Papel e Produtos de Papel	Multiplicativo	(0 1 1)(1 1 1)	AO2007.Set,AO2018.Mai,TC2020.May
18	Impressão e Reprodução de Gravações	Aditivo	(0 1 1)(2 1 1)	AO2019.Dez
19	Coque, Produtos Derivados do Petróleo e Biocombustível	Aditivo	(1 1 1)(0 1 1)	Páscoa[8]
20B	Perfumaria, Sabões, Detergentes e Produtos de Limpeza e de Higiene Pessoal	Aditivo	(2 1 1)(0 1 1)	Carnaval,Corpus Christi,Páscoa[1],AO2004.Abr,AO2018.Mai
20C	Outros Produtos Químicos	Aditivo	(1 0 0)(0 1 1)	Páscoa[1]
21	Produtos Farmoquímicos e Farmacêuticos	Aditivo	(0 1 1)(0 1 1)	
22	Produtos de Borracha e de Material Plástico	Aditivo	(0 1 0)(1 1 1)	Carnaval,Corpus Christi,Páscoa[1],LS2008.Out,AO2008.Nov,TC2008.Dez,AO2018.Mai,TC2020.Mar,TC2020.Abr
23	Produtos de Minerais Não-Metálicos	Aditivo	(0 1 1)(0 1 1)	Carnaval,Corpus Christi,Páscoa[8],LS2008.Dez,AO2018.Mai,TC2020.Mar,TC2020.Abr
24	Metalurgia	Aditivo	(0 1 0)(0 1 1)	LS2008.Nov,LS2008.Dez,TC2020.Abr,AO2020.Dec
25	Produtos de Metal, exceto Máquinas e Equipamentos	Aditivo	(0 1 1)(0 1 1)	Carnaval,Corpus Christi,Páscoa[1],LS2008.Dez,LS2009.Dec,TC2011.Fev,AO2011.Mai,AO2020.Mar,TC2020.Abr
26	Equipamentos de Informática, Produtos Eletrônicos e Ópticos	Aditivo	(0 1 1)(2 1 1)	Carnaval,Corpus Christi,Páscoa[1],LS2008.Nov,TC2008.Dez,AO2014.Jun,TC2020.Abr
27	Máquinas, Aparelhos e Materiais Elétricos	Aditivo	(0 1 1)(0 1 1)	Carnaval,Corpus Christi,Páscoa[1],LS2008.Dez,TC2009.Mar,AO2011.Abr,AO2011.Dec,AO2013.Mai,AO2014.Jun,AO2018.May,TC2020.Apr,LS2020.Jun
28	Máquinas e Equipamentos	Aditivo	(0 1 1)(0 1 1)	Carnaval,Corpus Christi,Páscoa[8],AO2008.Nov,LS2008.Dez,TC2020.Abr
29	Veículos Automotores, Reboques e Carrocerias	Aditivo	(0 1 1)(0 1 1)	Carnaval,Corpus Christi,Páscoa[8],LS2008.Nov,TC2008.Dez,TC2011.Set,TC2012.Jan,AO2013.Dec,TC2014.Jun,LS2014.Dec,AO2018.Mai,AO2020.Mar,TC2020.Abr
30	Outros Equipamentos de Transporte	Aditivo	(0 1 1)(2 1 1)	Carnaval,Corpus Christi,TC2007.Out,TC2008.Nov,AO2012.Jul,AO2014.Jun,TC2020.Abr
31	Móveis	Aditivo	(2 1 1)(1 1 1)	Carnaval,Corpus Christi,Páscoa[1],TC2020.Mar,TC2020.Abr,LS2021.Mar
32	Produtos Diversos	Aditivo	(2 0 0)(0 1 1)	Carnaval,Corpus Christi,TC2020.Abr
33	Manutenção, Reparação e Instalação de Máquinas e Equipamentos	Multiplicativo	(0 1 1)(0 1 1)	Carnaval,Corpus Christi,AO2013.Dez,TC2021.Out

GRANDES CATEGORIAS ECONÔMICAS	DECOMPOSIÇÃO	MODELO ARIMA	REGRESSÃO (REGARIMA)
Bens de Capital	Aditivo	(0 1 1) (2 1 1)	Carnaval,Corpus Christi,Páscoa[1],LS2008.Dez,TC2012.Jan,AO2013.Dec,AO2014.Jun,AO2014.Dec,AO2018.Mai,TC2020.Abr
Bens Intermediários	Aditivo	(0 1 1)(0 1 1)	Carnaval,Corpus Christi,Efeito Calendário,Páscoa[1],TC2008.Dez,AO2018.Mai,TC2020.Abr,LS2020.Jul
Bens de Consumo	Aditivo	(0 1 1)(0 1 1)	Carnaval,Corpus Christi,Efeito Calendário,Páscoa[1],TC2008.Dez,AO2014.Jun,AO2018.Mai,AO2020.Mar,TC2020.Abr,LS2021.Mar
Bens de Consumo Duráveis	Aditivo	(1 1 0) (2 1 1)	Carnaval,Corpus Christi,Páscoa[1],TC2008.Nov,AO2008.Dez,AO2013.Fev,AO2014.Jun,TC2014.Set,AO2018.Mai,AO2020.Mar,TC2020.Abr
Bens de Consumo Semi e Não-Duráveis	Aditivo	(0 1 1)(0 1 1)	Carnaval,Corpus Christi,Efeito Calendário,Páscoa[1],LS2008.Dez,AO2018.Mai,AO2020.Mar,TC2020.Abr,LS2021.Mar

7 - Os índices apresentados neste documento estão sujeitos à retificação nos dados primários por parte dos informantes da pesquisa, sendo incorporadas revisões a partir de janeiro do ano anterior ao de referência da pesquisa. Os dados ajustados sazonalmente podem ser revisados desde o início da sua série histórica a cada divulgação.

Informações mais detalhadas sobre os procedimentos metodológicos podem ser solicitadas via e-mail ibge@ibge.gov.br; atendimento telefônico 0800-721-8181; ou na Coordenação da Pesquisa - Avenida Chile, 500 - 5º andar - CEP 20031-070 - Rio de Janeiro - RJ, telefone:(21) 2142-4513.

Comentários

Em julho de 2022, a produção industrial nacional mostrou avanço de 0,6% frente ao mês imediatamente anterior, na série livre de influências sazonais, após recuar 0,3% em junho último, quando interrompeu quatro meses consecutivos de resultados positivos. Na série sem ajuste sazonal, no confronto com igual mês do ano anterior, o total da indústria assinalou queda de 0,5% em julho de 2022, segunda taxa negativa seguida nesse tipo de comparação. Com isso, o setor industrial apontou redução de 2,0% nos sete primeiros meses de 2022. A taxa anualizada, indicador acumulado nos últimos doze meses, ao recuar 3,0% em julho de 2022, manteve a trajetória descendente iniciada em agosto de 2021 (7,2%).

Na expansão de 0,6% da atividade industrial na passagem de junho para julho de 2022, duas das quatro grandes categorias econômicas e dez dos 26 ramos pesquisados mostraram crescimento na produção. Entre as atividades, as influências positivas mais importantes foram assinaladas por produtos alimentícios (4,3%), coque, produtos derivados do petróleo e biocombustíveis (2,0%) e indústrias extrativas (2,1%), com a primeira marcando o terceiro mês seguido de avanço na produção e acumulando nesse período ganho de 7,3%; a segunda voltando a crescer após recuar 1,3% no mês anterior; e a última acumulando expansão de 5,0% em dois meses consecutivos de taxas positivas. Outras contribuições positivas relevantes sobre o total da indústria vieram de produtos farmoquímicos e farmacêuticos (10,0%), de metalurgia (2,0%), de celulose, papel e produtos de papel (2,1%) e de outros equipamentos de transporte (5,0%). Por outro lado, entre as dezesseis atividades que apontaram redução na produção, máquinas e equipamentos (-10,4%), outros produtos químicos (-9,0%) e veículos automotores, reboques e carrocerias (-5,7%) exerceram os principais impactos em julho de 2022, com a primeira intensificando a queda verificada no mês anterior (-3,8%); a segunda apontando o terceiro mês seguido de queda na produção e acumulando nesse período perda de 17,3%; e a última eliminando parte do crescimento de 10,0% acumulado nos meses de maio e junho de 2022. Vale destacar também os recuos assinalados

pelos ramos de manutenção, reparação e instalação de máquinas e equipamentos (-22,0%), de equipamentos de informática, produtos eletrônicos e ópticos (-7,8%), de produtos de metal (-3,9%), de couro, artigos para viagem e calçados (-5,6%), de produtos de madeira (-7,2%) e de confecção de artigos do vestuário e acessórios (-4,1%).

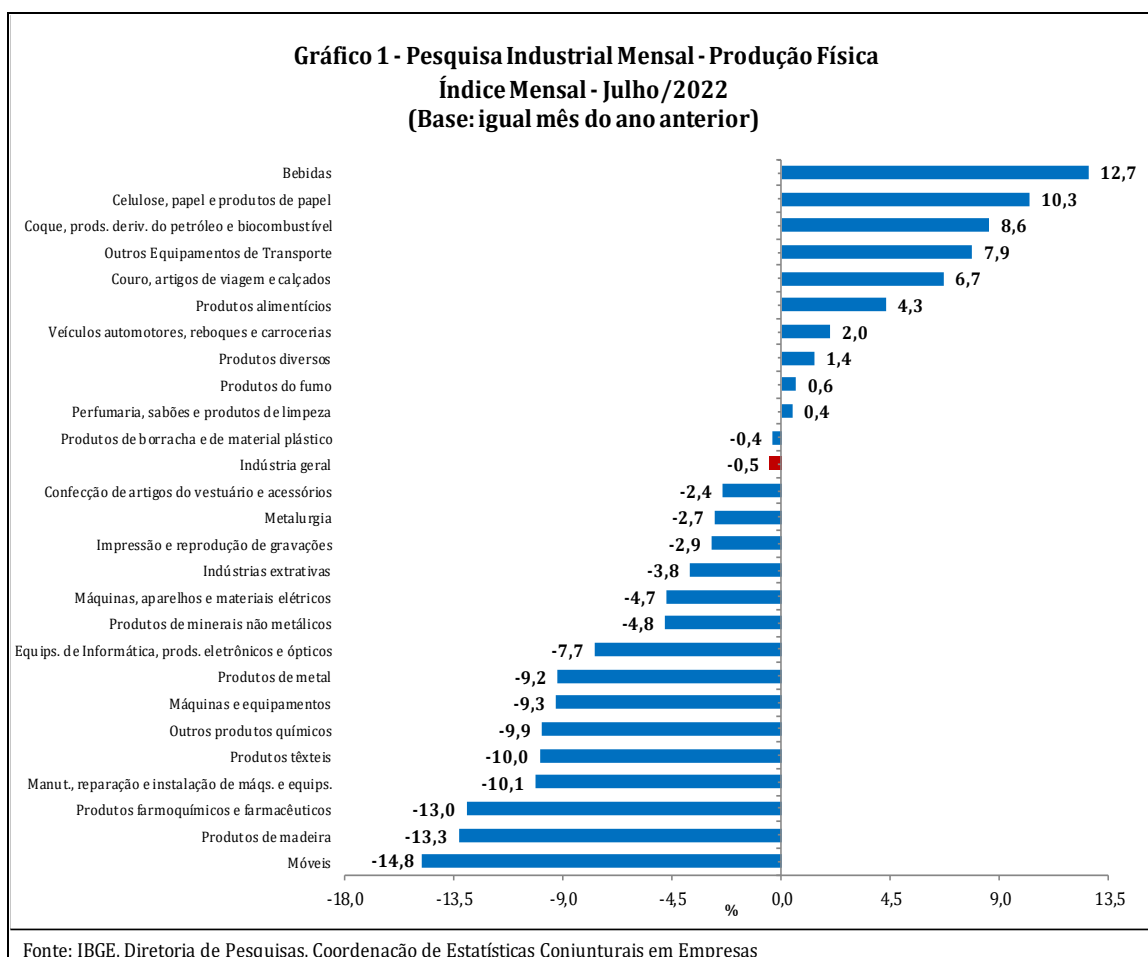
Entre as grandes categorias econômicas, ainda na comparação com o mês imediatamente anterior, bens intermediários (2,2%) e bens de consumo semi e não duráveis (1,6%) assinalaram as taxas positivas em julho de 2022. Com esses resultados, a primeira eliminou a perda de 2,2% acumulada nos meses de maio e junho de 2022; e a segunda voltou a crescer após recuar 0,9% no mês anterior. Por outro lado, os setores produtores de bens de consumo duráveis (-7,8%) e de bens de capital (-3,7%) apontaram os recuos nesse mês, com a primeira interrompendo dois meses consecutivos de crescimento na produção, período em que acumulou avanço de 10,2%; e a segunda intensificando a queda de 1,9% registrada no mês anterior.

Ainda na série com ajuste sazonal, a evolução do índice de média móvel trimestral para o total da indústria mostrou variação positiva de 0,2% no trimestre encerrado em julho de 2022 frente ao nível do mês anterior, após também registrar taxas positivas em junho (0,1%), maio (0,4%) e abril (0,5%) últimos. Entre as grandes categorias econômicas, ainda em relação ao movimento deste índice na margem, bens de consumo semi e não duráveis (0,6%), bens de consumo duráveis (0,5%) e bens de capital (0,4%) assinalaram os resultados positivos nesse mês, com o primeiro avançando pelo segundo mês seguido, mas com intensidade menor do que o verificado no mês anterior (0,8%); o segundo permanecendo com a trajetória ascendente iniciada em março de 2022; e o terceiro eliminando parte da queda de 0,8% registrada em junho último. O setor produtor de bens intermediários mostrou variação nula (0,0%) em julho de 2022, após recuar 0,5% no mês anterior, quando interrompeu a trajetória predominantemente ascendente iniciada em novembro do ano passado.

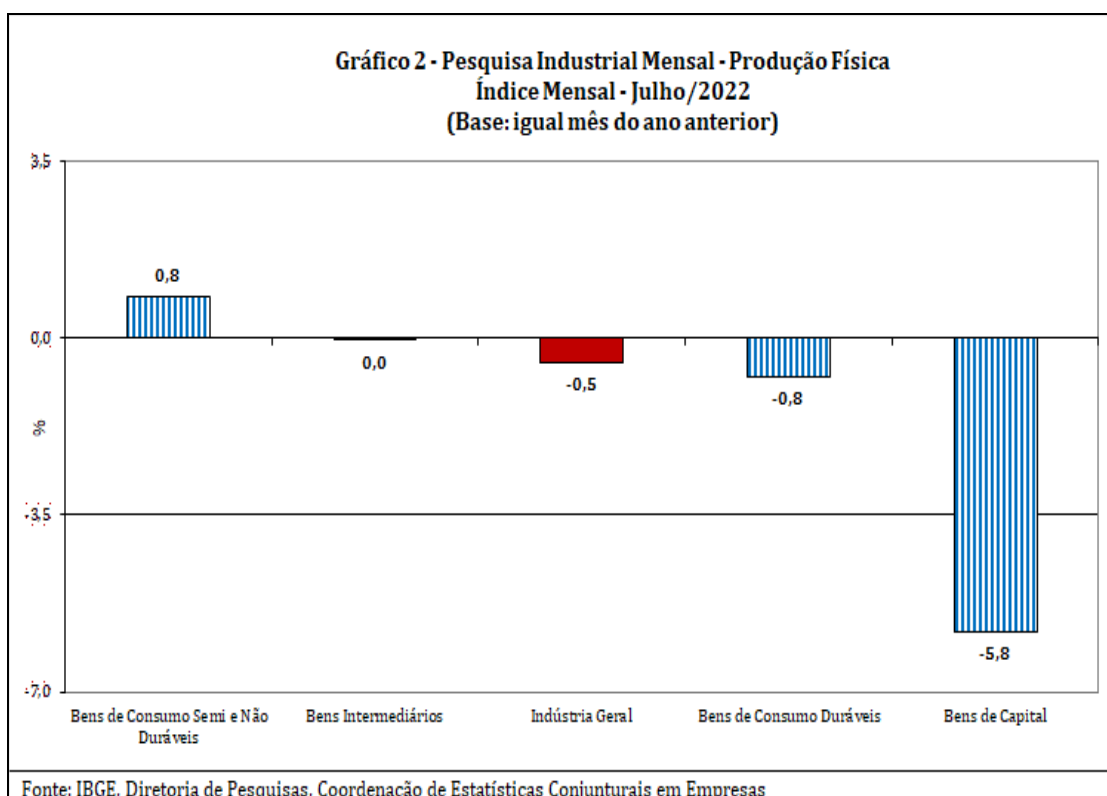
Na comparação com igual mês do ano anterior, o setor industrial assinalou queda de 0,5% em julho de 2022, com resultados negativos em duas

das quatro grandes categorias econômicas, 16 dos 26 ramos, 47 dos 79 grupos e 56,0% dos 805 produtos pesquisados. Vale citar que julho de 2022 (21 dias) teve um dia útil a menos do que igual mês do ano anterior (22). Entre as atividades, as principais influências negativas no total da indústria foram registradas por outros produtos químicos (-9,9%), máquinas e equipamentos (-9,3%), indústrias extrativas (-3,8%), produtos farmoquímicos e farmacêuticos (-13,0%) e produtos de metal (-9,2%), pressionadas, em grande medida, pela menor fabricação dos itens adubos ou fertilizantes, fungicidas para uso na agricultura, tintas e vernizes para construção, ureia e polietileno de alta e de baixa densidade, na primeira; rolamentos de esferas, agulhas, cilindros ou roletes para equipamentos industriais, aparelhos de ar-condicionado de paredes, de janelas ou transportáveis (inclusive os do tipo "split system"), máquinas para o setor de celulose, máquinas portáteis para furar, serrar, cortar ou aparafusar e bombas centrífugas, na segunda; óleos brutos de petróleo e minérios de ferro pelotizados, na terceira; medicamentos, na quarta; e cartuchos e balas, artefatos de alumínio para uso doméstico, torres e pórticos de ferro e aço, ferramentas intercambiáveis para furar, latas de alumínio e de ferro e aço para embalagem, construções pré-fabricadas de metal, cordas, cabos, tranças e semelhantes de ferro e aço, fechaduras e telas metálicas, na última. Vale destacar também as contribuições negativas assinaladas pelos ramos de produtos de minerais não metálicos (-4,8%), de produtos de madeira (-13,3%), de equipamentos de informática, produtos eletrônicos e ópticos (-7,7%), de metalurgia (-2,7%), de móveis (-14,8%), de produtos têxteis (-10,0%), de máquinas, aparelhos e materiais elétricos (-4,7%) e de manutenção, reparação e instalação de máquinas e equipamentos (-10,1%). Por outro lado, ainda na comparação com julho de 2021, entre as dez atividades que apontaram expansão na produção, coque, produtos derivados do petróleo e biocombustíveis (8,6%) e produtos alimentícios (4,3%) exerceram as maiores influências na formação da média da indústria, impulsionadas, em grande medida, pela maior produção dos itens óleos combustíveis, óleo diesel, naftas para petroquímica, gasolina automotiva e querosenes de aviação, na primeira; e açúcar cristal, biscoitos e bolachas, carnes de bovinos

congeladas, frescas ou refrigeradas, tortas, bagaços, farelos e outros resíduos da extração do óleo de soja e carnes de suínos congeladas, na última. Outros impactos positivos importantes foram registrados por bebidas (12,7%), celulose, papel e produtos de papel (10,3%), veículos automotores, reboques e carrocerias (2,0%), couro, artigos para viagem e calçados (6,7%) e outros equipamentos de transporte (7,9%).



Ainda no confronto com igual mês do ano anterior, bens de capital (-5,8%) assinalou, em julho de 2022, a redução mais acentuada entre as grandes categorias econômicas. O setor produtor de bens de consumo duráveis (-0,8%) também registrou resultado negativo nesse mês, enquanto bens intermediários mostrou variação nula (0,0%). Por outro lado, o segmento de bens de consumo semi e não duráveis (0,8%) apontou a única taxa positiva entre as grandes categorias econômicas.



O setor produtor de bens de capital mostrou queda de 5,8% em julho de 2022 frente a igual período do ano anterior, interrompendo, dessa forma, dois meses consecutivos de taxas positivas nesse tipo de comparação. Na formação do índice desse mês, o segmento foi influenciado, principalmente, pela redução observada no grupamento de bens de capital para fins industriais (-16,6%), pressionado pela menor fabricação de bens de capital seriados (-15,7%) e de não seriados (-21,3%). Os demais resultados negativos foram registrados pelos grupamentos de bens de capital para equipamentos de transporte (-2,2%), agrícolas (-6,2%) e de uso misto (-2,2%). Por outro lado, os impactos positivos foram assinalados pelos subsetores de bens de capital para energia elétrica (24,8%) e para construção (12,6%).

A produção de bens de consumo duráveis apontou redução de 0,8% no índice mensal de julho de 2022, após avançar 2,3% no mês anterior, quando interrompeu onze meses consecutivos de taxas negativas nesse tipo de comparação. Nesse mês, o setor foi pressionado, em grande medida, pela redução na fabricação de eletrodomésticos da "linha marrom" (-15,3%) e da "linha branca" (-9,2%). Vale citar também as quedas registradas nos grupamentos de outros eletrodomésticos (-20,0%) e de móveis (-18,7%). Por outro lado, os principais

impactos positivos vieram da maior produção de automóveis (15,5%) e de motocicletas (10,4%).

Ainda no confronto com igual mês do ano anterior, o segmento de bens intermediários mostrou variação nula (0,0%) em julho de 2022, após registrar taxas negativas em junho (-1,8%) e maio (-0,9%) últimos. O resultado desse mês foi explicado, principalmente, pelos recuos nos produtos associados às atividades de outros produtos químicos (-9,8%), de indústrias extrativas (-3,8%), de produtos de metal (-8,7%), de produtos de minerais não metálicos (-5,0%), de máquinas e equipamentos (-10,2%), de metalurgia (-2,7%), de produtos de borracha e de material plástico (-2,5%) e de produtos têxteis (-5,4%), enquanto as pressões positivas foram registradas por coque, produtos derivados do petróleo e biocombustíveis (11,6%), produtos alimentícios (5,8%), celulose, papel e produtos de papel (11,3%) e veículos automotores, reboques e carrocerias (7,5%). Ainda nessa categoria econômica, vale citar também os resultados assinalados pelos grupamentos de insumos típicos para construção civil (-6,6%), que marcou o décimo-primeiro recuo seguido nesse tipo de comparação; e de embalagens (1,4%), que voltou a crescer após mostrar queda de 0,6% no mês anterior.

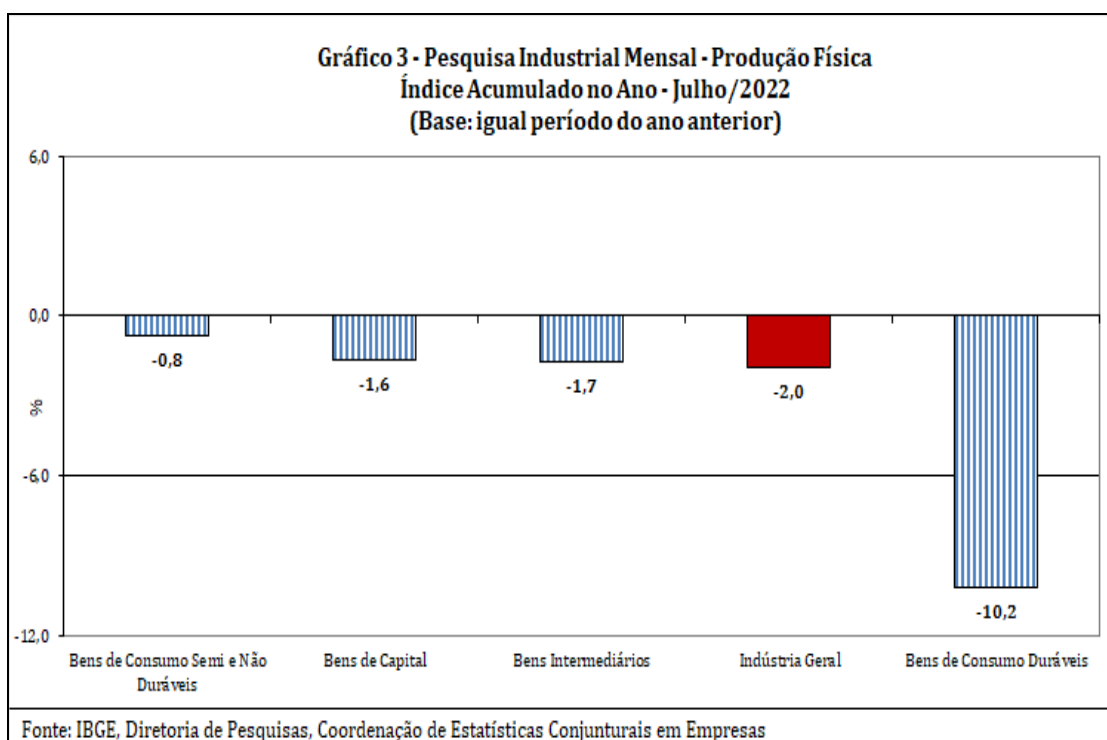
O setor produtor de bens de consumo semi e não duráveis cresceu 0,8% em julho de 2022 frente a igual período do ano anterior, quarto resultado positivo consecutivo nesse tipo de comparação, mas o menos intenso dessa sequência. O desempenho positivo nesse mês foi explicado, principalmente, pelos avanços observados nos grupamentos de alimentos e bebidas elaborados para consumo doméstico (3,7%) e de carburantes (2,1%), impulsionados, em grande medida, pelos avanços na fabricação de biscoitos e bolachas, cervejas, chope, carnes de bovinos congeladas, frescas ou refrigeradas e refrigerantes, na primeira; e de gasolina automotiva, na segunda. Por outro lado, os grupamentos de semiduráveis (-4,3%) e de não duráveis (-2,4%) apontaram as taxas negativas nessa categoria, pressionados, em grande medida, pela menor produção dos itens artefatos de alumínio para uso doméstico, telefones celulares, camisas, blusas e semelhantes de uso feminino (de malha ou não), conjuntos de malha, roupas de cama, bermudas, jardineiras, shorts e

semelhantes (de malha ou não), roupas de banho, colchões, piscinas de plástico, camisas de uso masculino (de malha ou não), calças compridas e vestuário e seus acessórios para bebês, no primeiro; e medicamentos, no segundo.

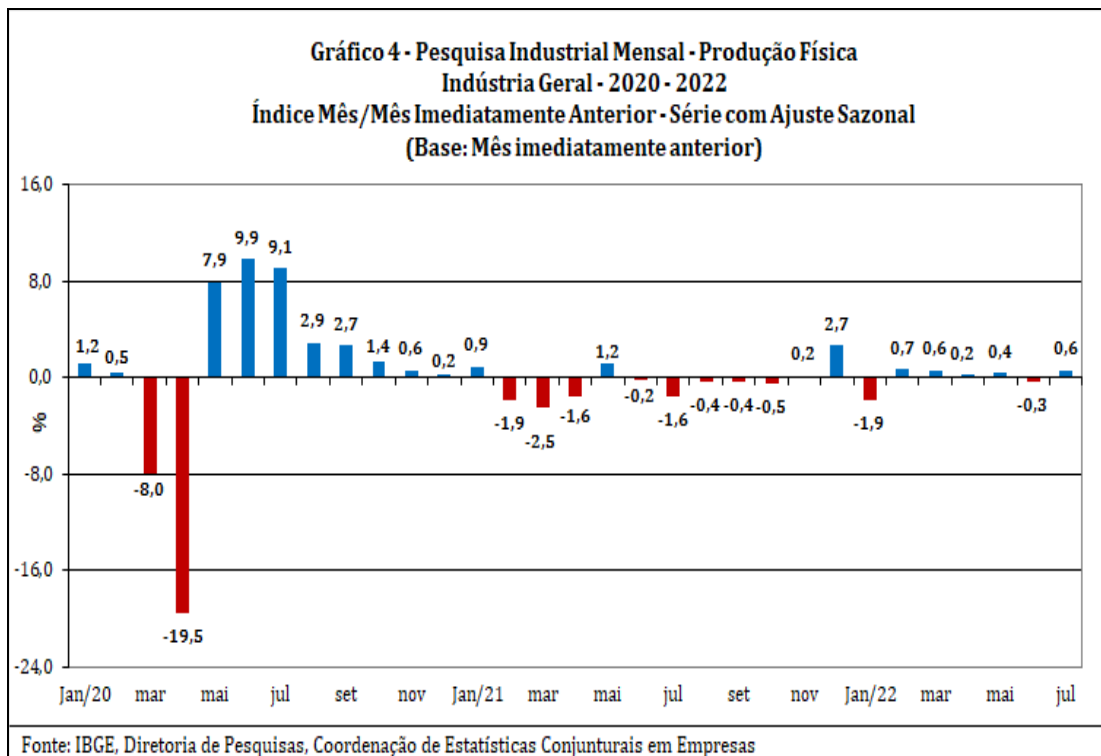
No índice acumulado para janeiro-julho de 2022, frente a igual período do ano anterior, o setor industrial assinalou queda de 2,0%, com resultados negativos em quatro das quatro grandes categorias econômicas, 19 dos 26 ramos, 57 dos 79 grupos e 62,5% dos 805 produtos pesquisados. Entre as atividades, as principais influências negativas no total da indústria foram registradas por produtos de metal (-11,7%), indústrias extrativas (-3,3%), veículos automotores, reboques e carrocerias (-4,3%), máquinas, aparelhos e materiais elétricos (-13,3%), produtos de borracha e de material plástico (-8,7%) e metalurgia (-5,0%), pressionadas, em grande medida, pela menor fabricação dos itens esquadrias de alumínio, cartuchos e balas, recipientes de ferro e aço para transporte ou armazenagem de gases, latas de alumínio e de ferro e aço para embalagem, telas metálicas, construções pré-fabricadas de metal, fechaduras, cordas, cabos, tranças e semelhantes de ferro e aço, torres e pórticos de ferro e aço, ferramentas intercambiáveis para furar, artefatos diversos de ferro e aço estampado para indústria automobilística, artefatos de ferro e aço para uso doméstico, revólveres e pistolas e rolhas, tampas ou cápsulas metálicas, na primeira; minérios de ferro em bruto ou beneficiados e óleos brutos de petróleo, na segunda; automóveis, veículos para o transporte de mercadorias, caminhões e autopeças, na terceira; motores elétricos de corrente alternada ou contínua, fogões de cozinha para uso doméstico, refrigeradores ou congeladores para uso doméstico, ventiladores para uso doméstico, fios, cabos e condutores elétricos, chuveiros elétricos e eletroportáteis domésticos, na quarta; peças e acessórios de plástico para indústria automobilística, pneus para ônibus e caminhões, embalagens de plástico para o setor de alimentos e bebidas, reservatórios, caixas de água, cisternas, piscinas e artefatos semelhantes de plástico, tubos ou canos de plásticos, sacos, sacolas e bolsas de plástico e conexões, juntas e outros acessórios de plásticos para tubos, na quinta; e bobinas a frio de aços ao

carbono, fio-máquina de aço ao carbono, óxido de alumínio, barras, perfis e vergalhões de cobre e de ligas de cobre, tubos flexíveis e trefilados de ferro e aço, arames e fios de aço ao carbono, vergalhões de aço ao carbono, bobinas ou chapas de aço inoxidáveis e bobinas ou chapas de aço zincadas (galvanizadas), na última. Vale destacar também as contribuições negativas assinaladas pelos ramos de produtos farmoquímicos e farmacêuticos (-9,7%), de produtos têxteis (-14,6%), de móveis (-19,1%), de produtos de minerais não metálicos (-5,1%), de confecção de artigos do vestuário e acessórios (-8,2%) e de máquinas e equipamentos (-2,5%). Por outro lado, ainda na comparação com janeiro-julho de 2021, entre as sete atividades que apontaram expansão na produção, coque, produtos derivados do petróleo e biocombustíveis (10,0%) exerceu a maior influência na formação da média da indústria, impulsionada, em grande medida, pela maior produção dos itens óleos combustíveis, óleo diesel, gasolina automotiva, querosenes de aviação e naftas para petroquímica. Outros impactos positivos importantes foram registrados por bebidas (4,2%), produtos alimentícios (0,9%) e celulose, papel e produtos de papel (2,2%).

Entre as grandes categorias econômicas, o perfil dos resultados para os sete primeiros meses de 2022 mostrou menor dinamismo para bens de consumo duráveis (-10,2%), pressionada, em grande parte, pelas reduções verificadas na fabricação de eletrodomésticos da "linha branca" (-20,0%) e da "linha marrom" (-13,0%) e de automóveis (-4,1%). Os segmentos de bens intermediários (-1,7%), de bens de capital (-1,6%) e de bens de consumo semi e não duráveis (-0,8%) também assinalaram resultados negativos nos sete meses do ano, mas todos com recuos menos intensos do que o observado na média da indústria (-2,0%).

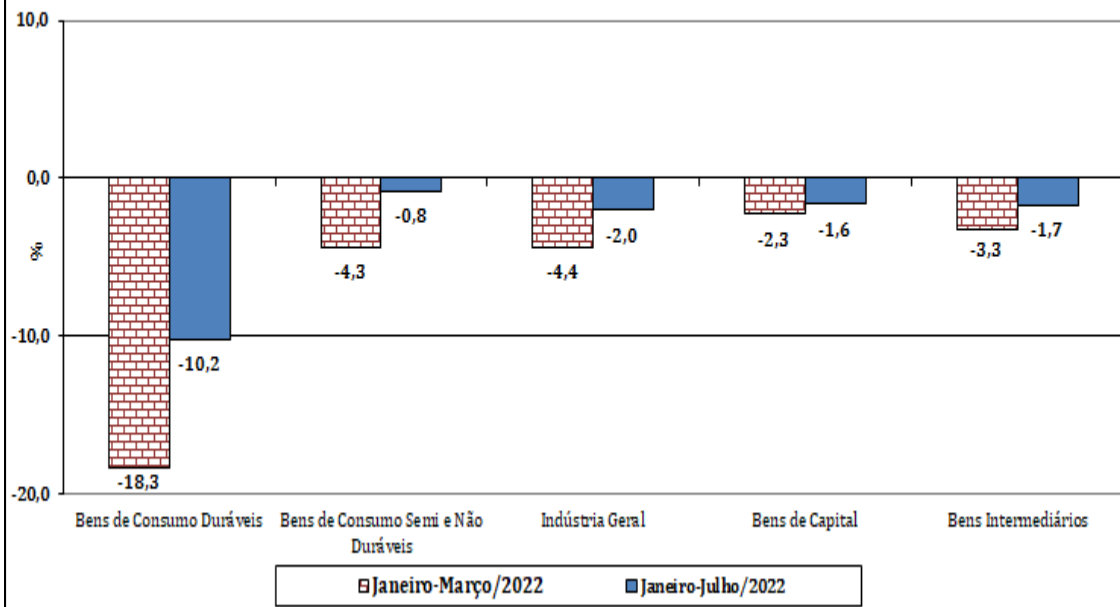


Em síntese, a produção industrial, ao assinalar crescimento de 0,6% em julho de 2022, eliminou o recuo de 0,3% verificado no mês anterior, quando interrompeu quatro meses consecutivos de resultados positivos e que acumularam expansão de 1,9%. Vale destacar que em janeiro desse ano o setor industrial registrou queda de 1,9%. Contudo, no resultado desse mês, verifica-se comportamento predominantemente negativo, uma vez que somente 10 das 26 atividades industriais pesquisadas apontaram expansão na produção. Cabe citar que, com esses resultados, o setor industrial ainda se encontra 0,8% abaixo do patamar pré-pandemia (fevereiro de 2020) e 17,3% abaixo do nível recorde alcançado em maio de 2011. Ainda na série com ajuste sazonal, com o comportamento positivo do total da indústria nesse mês, o índice de média móvel trimestral mostrou crescimento e manteve a trajetória predominantemente ascendente iniciada em novembro de 2021.



No confronto com igual mês do ano anterior, a atividade industrial recuou 0,5% em julho de 2022, segundo resultado negativo consecutivo nesse tipo de comparação. Nesse mês, permanece a característica de predomínio de taxas negativas, alcançando 16 dos 26 ramos industriais pesquisados. Vale citar que julho de 2022 (21 dias) teve um dia útil a menos do que igual mês do ano anterior (22). No índice acumulado para o período janeiro-julho de 2022, o total da indústria recuou 2,0%, mas mostrou redução na intensidade de queda frente ao observado nos meses anteriores. Vale destacar que esse movimento também foi verificado nas quatro grandes categorias econômicas.

Gráfico 5 - Pesquisa Industrial Mensal - Produção Física
Indicadores da Produção Industrial
 (Base: igual período do ano anterior)



Fonte: IBGE, Diretoria de Pesquisas, Coordenação de Estatísticas Conjunturais em Empresas

Tabela 1
Indicadores da Produção Industrial por Grandes Categorias Econômicas
Brasil - Julho de 2022

Grandes Categorias Econômicas	Variação (%)			
	Julho 2022/Junho 2022*	Julho 2022/Julho 2021	Acumulado Janeiro-Julho	Acumulado nos Últimos 12 Meses
Bens de Capital	-3,7	-5,8	-1,6	3,7
Bens Intermediários	2,2	0,0	-1,7	-2,6
Bens de Consumo	0,9	0,5	-2,7	-5,7
Duráveis	-7,8	-0,8	-10,2	-15,4
Semiduráveis e não Duráveis	1,6	0,8	-0,8	-3,2
Indústria Geral	0,6	-0,5	-2,0	-3,0

Fonte: IBGE, Diretoria de Pesquisas, Coordenação de Estatísticas Conjunturais em Empresas

*série com ajuste sazonal

Composição da Taxa de Crescimento da Indústria Geral ⁽¹⁾ (p.p.) - Brasil

Julho de 2022

Atividades de Indústria	Julho 2022 / Julho 2021	Acumulado Janeiro-Julho	Acumulado nos Últimos 12 Meses
Indústrias Extrativas	-0,43	-0,38	-0,19
Produtos Alimentícios	0,72	0,14	-0,61
Bebidas	0,39	0,15	-0,05
Produtos do Fumo	0,00	0,04	-0,02
Produtos Têxteis	-0,14	-0,22	-0,22
Confecção de Artigos do Vestuário e Acessórios	-0,04	-0,15	-0,15
Couro, Artigos para Viagem e Calçados	0,09	0,00	-0,10
Produtos de Madeira	-0,16	-0,06	-0,02
Celulose, Papel e Produtos de Papel	0,36	0,08	0,08
Impressão e Reprodução de Gravações	-0,01	-0,03	0,02
Coque, Produtos Derivados do Petróleo e Biocombustíveis	1,02	1,10	0,58
Perfumaria, Sabões, Detergentes e Produtos de Limpeza e de Higiene Pessoal	0,01	-0,06	-0,07
Outros Produtos Químicos	-0,60	-0,06	-0,03
Produtos Farmoquímicos e Farmacêuticos	-0,31	-0,23	-0,19
Produtos de Borracha e de Material Plástico	-0,01	-0,32	-0,34
Minerais Não Metálicos	-0,17	-0,19	-0,12
Metalurgia	-0,15	-0,30	-0,11
Produtos de Metal - exclusive Máquinas e Equipamentos	-0,28	-0,39	-0,38
Equipamentos de Informática, Produtos Eletrônicos e Outros	-0,16	-0,06	-0,19
Máquinas, Aparelhos e Materiais Elétricos	-0,10	-0,33	-0,31
Máquinas e Equipamentos	-0,48	-0,13	0,10
Veículos Automotores, Reboques e Carrocerias	0,16	-0,36	-0,49
Outros Equipamentos de Transporte	0,06	0,04	0,04
Móveis	-0,15	-0,20	-0,22
Produtos Diversos	0,01	-0,06	-0,05
Manutenção, Reparação e Instalação de Máquinas e Equipamentos.	-0,10	0,04	0,03
Indústria Geral	-0,5	-2,0	-3,0

Fonte: IBGE, Diretoria de Pesquisas, Coordenação de Estatísticas Conjunturais em Empresas

⁽¹⁾ $C = (I_g - 100) \cdot K$, onde: C=Participação da atividade na formação do total da taxa de crescimento, I_g=Indicador da atividade e K= peso da atividade no total da Indústria Geral.

Composição da Taxa de Crescimento da Indústria Geral (1) (p.p.) - Brasil

Julho de 2022

Categorias Econômicas	Julho 2022 / Julho 2021	Acumulado Janeiro-Julho	Acumulado nos Últimos 12 Meses
1 - Bens de Capital (BK)	-0,50	-0,14	0,30
2 - Bens Intermediários (BI)	-0,02	-1,07	-1,61
3 - Bens de Consumo (BC) - (31+32)	0,15	-0,78	-1,72
31 - Bens de Consumo Duráveis (BCD)	-0,04	-0,61	-0,97
32 - Bens de Consumo Semi e Não-Duráveis (BCND)	0,19	-0,17	-0,75
Bens Não Especificados Anteriormente	-0,10	0,04	0,03
Indústria Geral	-0,5	-2,0	-3,0

Fonte: IBGE, Diretoria de Pesquisas, Coordenação de Estatísticas Conjunturais em Empresas

⁽¹⁾ $C=(I_g - 100) \cdot K$, onde: C=Participação da atividade na formação do total da taxa de crescimento, I_g =Indicador da atividade e K= peso da atividade no total da Indústria Geral.

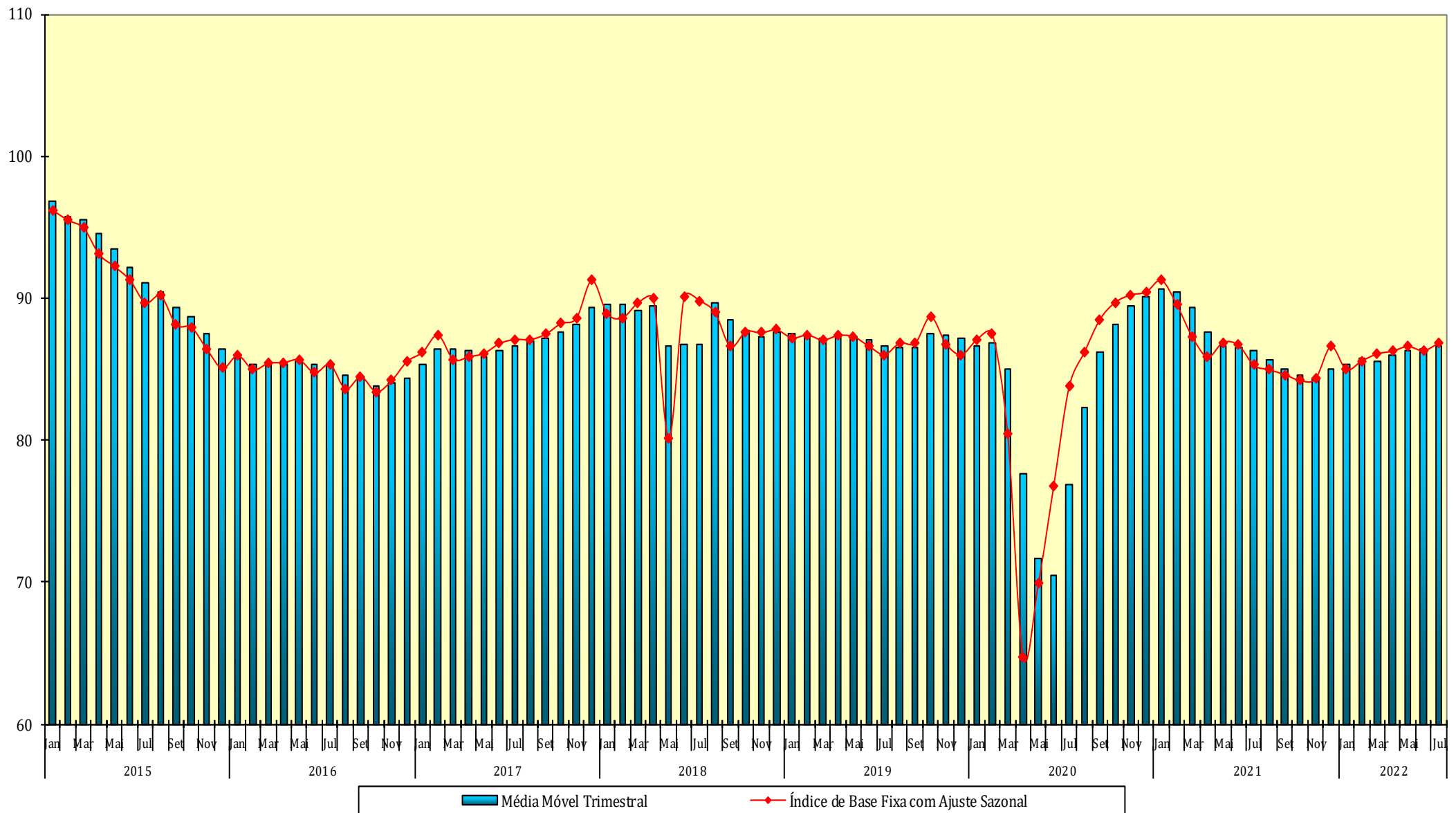
Índices de Média Móvel Trimestral* / 2019-2022

Ano / Mês	Bens de Capital	Bens Intermediários	Bens de Consumo		Indústria Geral	
			Duráveis	Semiduráveis e Não-Duráveis		
2019	Jan	75,10374	88,12424	77,15894	92,51325	87,50548
	Fev	74,65732	87,82718	77,72108	93,08958	87,45552
	Mar	75,20882	87,20980	80,42345	93,04839	87,21822
	Abr	78,26745	86,44805	83,83483	93,67326	87,27529
	Mai	80,10315	86,23656	85,48798	93,66657	87,23674
	Jun	80,35745	86,08402	85,57378	93,47245	87,08975
	Jul	79,38893	86,02295	84,01323	92,88068	86,64176
	Ago	78,26042	85,98718	82,88354	92,88796	86,49332
	Set	78,80404	86,27483	83,07715	93,06773	86,56605
	Out	77,84174	86,99653	84,94349	94,15447	87,45408
	Nov	76,67445	86,85973	84,03835	94,43462	87,43509
	Dez	73,63220	86,54965	81,25849	94,56243	87,16639
2020	Jan	73,51529	86,27649	78,17480	93,41749	86,62722
	Fev	75,11900	86,45930	78,91019	93,32131	86,86344
	Mar	74,06816	85,70822	75,62396	89,81498	85,01388
	Abr	62,35211	80,83249	53,59316	82,93171	77,57418
	Mai	51,97669	77,03842	34,06411	77,42316	71,70445
	Jun	49,81448	75,55967	31,19882	78,01573	70,47966
	Jul	57,94278	80,73625	49,66710	83,33043	76,81880
	Ago	63,85245	85,52140	66,59337	87,14655	82,26270
	Set	70,20699	89,36947	76,08230	89,90858	86,16538
	Out	74,61828	90,44901	80,19452	91,69968	88,14521
	Nov	80,70813	90,73690	82,62460	93,39329	89,48468
	Dez	84,32628	90,79949	82,09150	93,52100	90,12642
2021	Jan	87,42100	90,77963	80,63263	93,92712	90,64002
	Fev	89,59336	90,72526	78,71402	93,67009	90,40313
	Mar	88,76061	90,49950	75,40098	91,24550	89,34684
	Abr	88,66676	89,89226	73,05940	87,80391	87,54931
	Mai	87,09216	89,54805	69,75317	86,03877	86,67051
	Jun	88,34234	89,06990	68,84956	86,37377	86,47608
	Jul	89,36184	88,61999	66,22138	87,03565	86,28048
	Ago	90,32778	87,92893	64,35346	86,74042	85,63694
	Set	90,10131	87,41700	62,39126	86,71582	84,94896
	Out	88,49266	86,87845	60,57871	86,46988	84,59173
	Nov	88,13248	86,60847	61,54643	85,99191	84,38246
	Dez	88,71761	86,75621	63,60378	86,15197	85,04076
2022	Jan	87,41919	86,78343	64,46227	86,86722	85,29886
	Fev	86,66450	87,29806	63,91331	87,94190	85,71542
	Mar	87,02805	87,66635	62,26666	87,49033	85,54249
	Abr	87,68231	88,70926	62,82381	87,56818	85,97579
	Mai	89,56550	88,79980	63,95720	87,53921	86,31691
	Jun	88,81249	88,33005	65,65335	88,21147	86,39446
	Jul	89,15587	88,30765	65,97676	88,69708	86,57765

Fonte: IBGE, Diretoria de Pesquisas, Coordenação de Estatísticas Conjunturais em Empresas

*Séries com ajuste sazonal

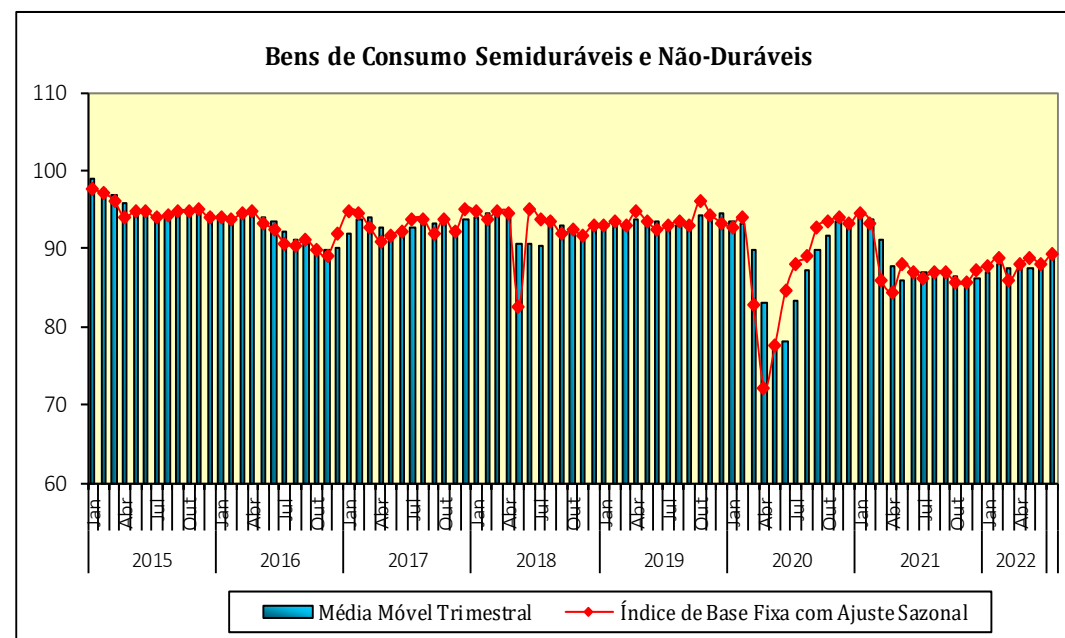
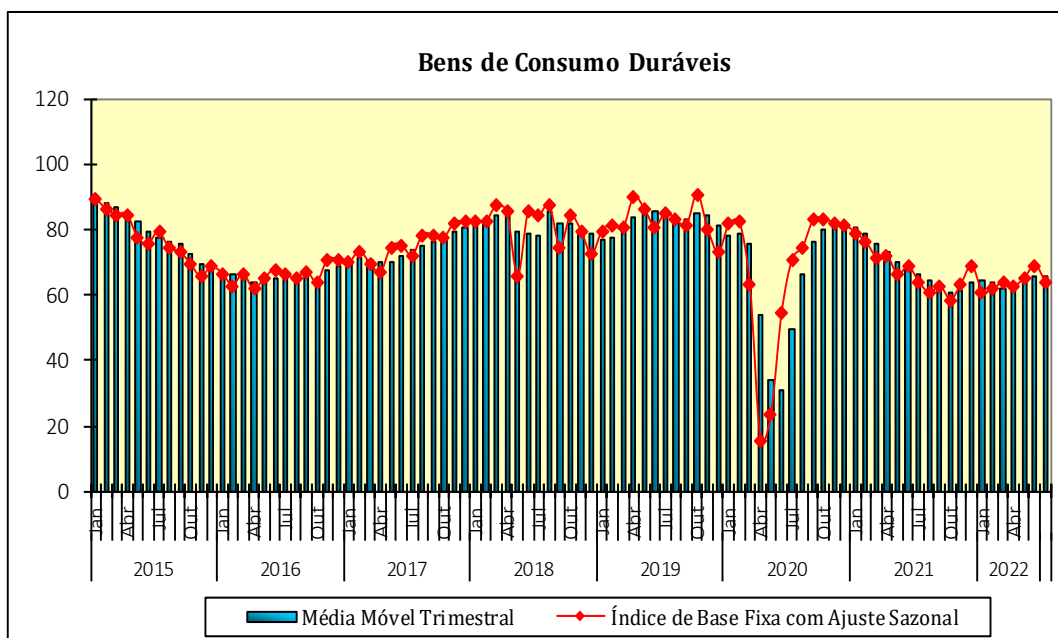
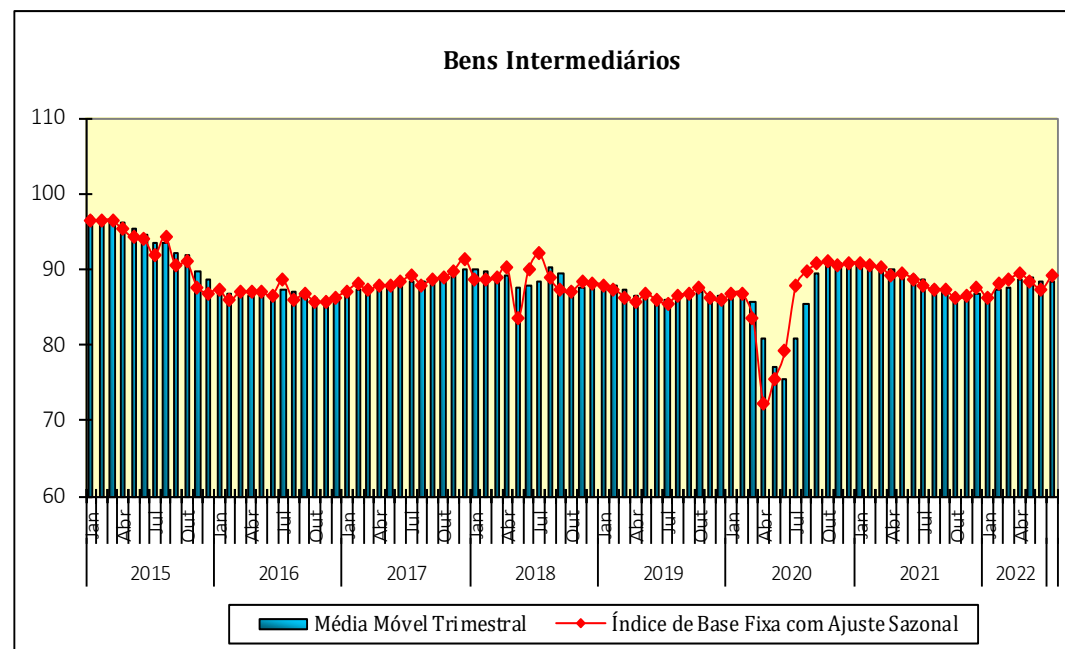
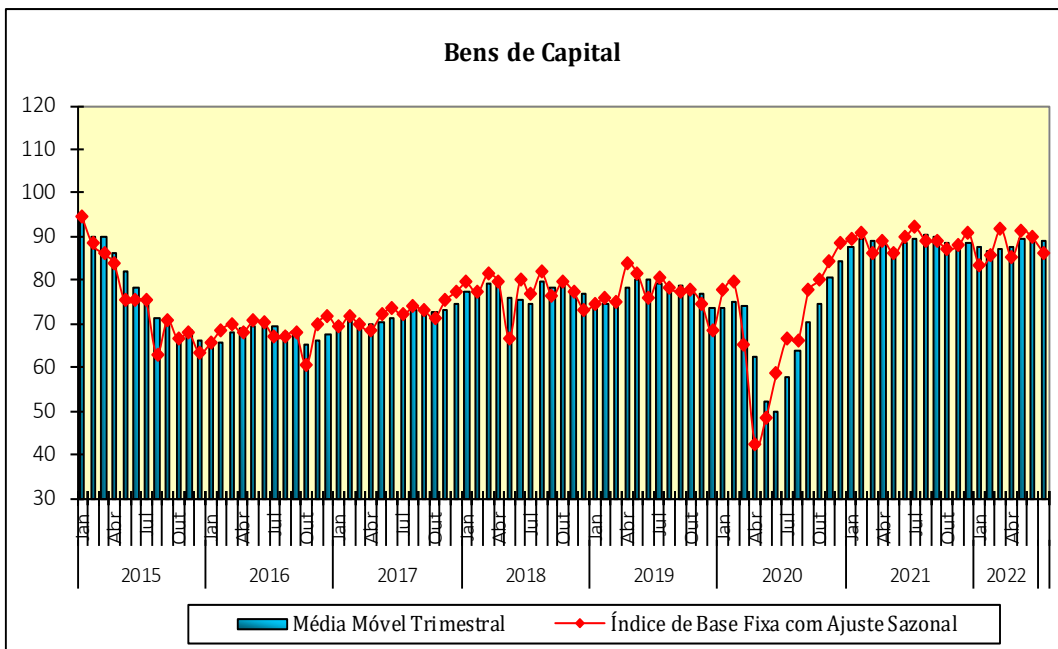
Indústria Geral
Índice de Base Fixa Mensal x Índice de Média Móvel Trimestral
Séries com Ajuste Sazonal



Fonte: IBGE, Diretoria de Pesquisas, Coordenação de Estatísticas Conjunturais em Empresas

* Série com ajuste sazonal

Índices de Base Fixa (2012=100) * Séries com Ajuste Sazonal
Média Móvel Trimestral - 2015-2022



Pesquisa Industrial Mensal - Produção Física
Indicadores da Produção Industrial, segundo as Seções e Atividades de Indústria (Número índice)
Brasil - 2022

Seções e Atividades de Indústria	Base fixa mensal (1)			Mensal (2)			Acumulado (3)			Últimos 12 meses (4)		
	Mai	Jun	Jul	Mai	Jun	Jul	Jan-Mai	Jan-Jun	Jan-Jul	Até-Mai	Até-Jun	Até-Jul
1- Indústria geral	88,75731	87,45102	91,84555	0,5	-0,5	-0,5	-2,6	-2,2	-2,0	-1,9	-2,8	-3,0
2 - Indústrias extrativas	83,65828	85,15911	91,35585	-8,2	-5,4	-3,8	-2,8	-3,3	-3,3	-0,8	-1,6	-1,7
3 - Indústrias de transformação	89,39795	87,73915	91,90739	1,6	0,1	0,0	-2,6	-2,1	-1,8	-2,1	-3,0	-3,2
3.10 - Fabricação de produtos alimentícios	99,78441	103,32173	115,52160	-1,6	1,0	4,3	0,0	0,2	0,9	-6,3	-5,5	-4,0
3.11 - Fabricação de bebidas	100,45953	95,01785	97,33490	6,3	0,2	12,7	3,4	2,9	4,2	-3,6	-3,5	-1,3
3.12 - Fabricação de produtos do fumo	134,36526	127,94368	110,90417	2,3	2,0	0,6	7,2	6,1	5,2	-5,3	-5,6	-3,3
3.13 - Fabricação de produtos têxteis	71,86993	68,26553	69,85485	-4,7	-8,3	-10,0	-16,6	-15,3	-14,6	-10,9	-13,1	-14,1
3.14 - Confecção de artigos do vestuário e acessórios	61,81950	65,71545	71,65761	-6,5	3,5	-2,4	-11,8	-9,3	-8,2	-4,6	-6,8	-8,4
3.15 - Preparação de couros e fabricação de artefatos de couro, artigos para viagem e calçados	73,68217	76,32848	78,17333	24,8	15,9	6,7	-4,6	-1,5	-0,3	-5,2	-6,4	-6,8
3.16 - Fabricação de produtos de madeira	104,56758	97,65003	93,86153	-0,5	-8,4	-13,3	-2,3	-3,3	-4,8	1,7	-0,4	-1,8
3.17 - Fabricação de celulose, papel e produtos de papel	111,57627	111,83892	119,66829	1,1	7,5	10,3	-0,4	0,8	2,2	1,6	1,7	2,3
3.18 - Impressão e reprodução de gravações	38,15438	36,79287	40,65881	10,4	1,6	-2,9	-7,2	-5,9	-5,4	5,1	8,0	5,1
3.19 - Fabricação de coque, de produtos derivados do petróleo e de biocombustíveis	107,71748	106,97958	116,33795	15,3	8,6	8,6	10,6	10,3	10,0	3,9	4,5	5,2
3.20B - Fabricação de sabões, deterg., prods. de limpeza, cosméticos, prods. de perfum. e de higiene pessoal	101,13113	103,83733	107,51907	-2,7	3,3	0,4	-6,6	-5,0	-4,2	-6,7	-5,7	-4,8
3.20C - Fabricação de outros produtos químicos	91,78831	94,39890	93,81919	-1,7	-2,6	-9,9	1,3	0,6	-1,0	1,8	0,6	-0,4
3.21 - Fabricação de produtos farmoquímicos e farmacêuticos	88,32234	72,69682	82,68296	-3,3	-19,6	-13,0	-6,8	-9,1	-9,7	-5,4	-6,7	-8,2
3.22 - Fabricação de produtos de borracha e de material plástico	85,65201	82,30291	87,16876	-1,8	-3,4	-0,4	-11,2	-10,0	-8,7	-8,2	-9,3	-9,2
3.23 - Fabricação de produtos de minerais não-metálicos	90,01577	85,56142	89,78365	-3,7	-6,9	-4,8	-4,8	-5,2	-5,1	0,1	-2,2	-3,3
3.24 - Metalurgia	90,93553	85,85479	91,81723	-5,5	-8,3	-2,7	-4,8	-5,4	-5,0	3,7	0,0	-1,9
3.25 - Fabricação de produtos de metal, exceto máquinas e equipamentos	74,09508	71,77771	72,46013	-5,8	-6,0	-9,2	-13,3	-12,1	-11,7	-9,5	-10,7	-11,3
3.26 - Fabricação de equipamentos de informática, produtos eletrônicos e ópticos	77,30873	70,15273	70,17041	7,2	-0,9	-7,7	-1,9	-1,8	-2,6	-7,7	-8,6	-8,8
3.27 - Fabricação de máquinas, aparelhos e materiais elétricos	73,67044	69,98168	73,26843	-6,2	-6,3	-4,7	-16,2	-14,6	-13,3	-11,9	-12,8	-12,7
3.28 - Fabricação de máquinas e equipamentos	97,58573	93,03848	87,71265	5,5	0,3	-9,3	-1,6	-1,3	-2,5	7,9	4,7	1,9
3.29 - Fabricação de veículos automotores, reboques e carrocerias	74,82402	73,71425	73,46108	0,7	5,9	2,0	-7,6	-5,4	-4,3	-1,4	-4,5	-5,9
3.30 - Fabricação de outros equipamentos de transporte, exceto veículos automotores	58,03596	51,19121	52,34156	9,7	-7,4	7,9	7,3	4,5	5,0	7,7	4,1	4,8
3.31 - Fabricação de móveis	62,28773	60,10272	61,34887	-8,1	-9,3	-14,8	-21,8	-19,8	-19,1	-19,2	-19,9	-19,9
3.32 - Fabricação de produtos diversos	89,73818	81,32407	89,66071	0,3	-8,3	1,4	-6,8	-7,0	-5,8	-2,1	-5,0	-5,1
3.33 - Manutenção, reparação e instalação de máquinas e equipamentos	75,80230	74,45780	60,04903	15,4	18,5	-10,1	3,6	5,9	3,6	1,9	3,5	2,8

Fonte: IBGE, Diretoria de Pesquisas, Coordenação de Estatísticas Conjunturais em Empresas

Nota: Ponderação PIA-2010, sem ajuste sazonal

(1) Base: média de 2012 = 100

(2) Base: igual mês do ano anterior = 100

(3) Base: igual período do ano anterior = 100

(4) Base: últimos doze meses anteriores = 100

Pesquisa Industrial Mensal - Produção Física
Indicadores da Produção Industrial, segundo as Grandes Categorias Econômicas (Número índice)
Brasil - 2022

Grandes Categorias Econômicas	Base fixa mensal (1)			Mensal (2)			Acumulado (3)			Últimos 12 meses (4)		
	Mai	Jun	Jul	Mai	Jun	Jul	Jan-Mai	Jan-Jun	Jan-Jul	Até-Mai	Até-Jun	Até-Jul
1 Bens de capital	95,68662	90,95984	90,72872	5,7	0,2	- 5,8	- 1,1	- 0,9	- 1,6	10,4	7,0	3,7
110 Bens de capital, exceto equipamentos de transporte industrial	94,64329	89,68560	88,77372	7,2	1,2	- 3,4	- 0,4	- 0,1	- 0,6	6,6	4,4	2,7
120 Equipamentos de transporte industrial	97,50865	93,18903	94,15617	3,2	- 1,5	- 9,6	- 2,4	- 2,2	- 3,5	17,9	12,0	5,7
2 Bens intermediários	90,29945	89,92225	95,31933	- 0,9	- 1,8	0,0	- 2,1	- 2,1	- 1,7	- 1,7	- 2,6	- 2,6
210 Alimentos e bebidas básicos, destinados principalmente à indústria	112,79432	98,49064	97,25182	8,2	12,7	- 9,6	3,8	5,1	2,8	1,4	5,6	5,0
220 Alimentos e bebidas elaborados, destinados principalmente à indústria	111,16581	119,60265	142,08714	- 4,1	- 0,7	9,9	- 2,0	- 1,6	0,8	- 12,7	- 11,4	- 8,2
230 Insumos industriais básicos	75,10394	79,30674	83,42164	- 7,3	- 2,8	0,4	- 3,9	- 3,7	- 3,1	0,2	- 1,0	- 0,8
240 Insumos industriais elaborados	87,60116	85,35542	88,60771	- 2,1	- 4,2	- 3,9	- 5,0	- 4,9	- 4,7	- 1,4	- 3,0	- 3,8
250 Combustíveis e lubrificantes básicos	107,36037	102,75032	110,37180	- 8,2	- 8,1	- 8,9	- 0,1	- 1,4	- 2,5	- 2,1	- 2,3	- 2,6
260 Combustíveis e lubrificantes elaborados - exceto gasolinas para automóvel	104,46788	103,57892	110,08180	18,8	10,0	10,0	11,4	11,2	11,0	5,0	5,5	6,3
270 Peças e acessórios para bens de capital	91,90473	91,86025	82,42538	2,0	3,4	- 9,9	1,4	1,7	0,0	6,4	4,1	1,7
280 Peças e acessórios para equipamentos de transporte	70,76473	68,11431	70,59407	- 1,0	- 1,5	4,3	- 7,6	- 6,6	- 5,1	- 4,0	- 7,2	- 7,6
3 Bens de consumo	84,56909	82,37757	86,88200	1,3	1,5	0,5	- 4,2	- 3,3	- 2,7	- 5,7	- 6,0	- 5,7
31 Bens de consumo duráveis	67,50191	64,47104	64,38780	- 2,1	2,3	- 0,8	- 14,1	- 11,7	- 10,2	- 14,8	- 16,0	- 15,4
311 Bens de consumo duráveis - exceto automóveis para passageiros e equipamentos de transporte não industrial	74,56122	66,72498	70,40245	- 5,7	- 13,1	- 14,9	- 20,4	- 19,3	- 18,7	- 18,3	- 19,8	- 20,1
312 Automóveis para passageiros	59,07353	61,32941	58,29362	- 1,8	21,4	15,5	- 11,7	- 7,0	- 4,1	- 14,8	- 15,6	- 13,9
313 Equipamentos de transporte não industrial	96,27810	77,39510	79,89242	15,5	- 10,8	- 0,8	11,1	7,0	5,9	11,0	6,9	6,3
32 Bens de consumo semiduráveis e não duráveis	89,95657	88,03013	93,98308	2,2	1,3	0,8	- 1,5	- 1,0	- 0,8	- 3,3	- 3,4	- 3,2
321 Bens de consumo semiduráveis	66,53368	67,45742	69,25604	5,1	7,9	- 4,3	- 9,5	- 6,8	- 6,4	- 8,7	- 9,8	- 10,6
322 Bens de consumo não duráveis	90,56117	83,59675	91,10869	0,3	- 4,3	- 2,4	- 5,3	- 5,1	- 4,7	- 4,1	- 4,0	- 4,2
323 Alimentos e bebidas básicos, destinados principalmente ao consumo doméstico	-	-	-	-	-	-	-	-	-	-	-	-
324 Alimentos e bebidas elaborados, destinados principalmente ao consumo doméstico	92,40411	91,16356	95,81751	1,9	2,0	3,7	1,6	1,7	2,0	- 2,9	- 2,5	- 1,5
325 Gasolinas para automóvel (motor spirit)	120,03821	120,58535	135,88694	3,1	1,3	2,1	5,0	4,2	3,7	3,7	3,0	2,6
9 Bens não especificados anteriormente	73,06150	71,76721	57,88250	15,4	18,5	- 10,1	3,6	5,9	3,6	1,9	3,5	2,8

Fonte: IBGE, Diretoria de Pesquisas, Coordenação de Estatísticas Conjunturais em Empresas

Nota: Ponderação PIA-2010, sem ajuste sazonal

(1) Base: média de 2012 = 100

(2) Base: igual mês do ano anterior = 100

(3) Base: igual período do ano anterior = 100

(4) Base: últimos doze meses anteriores = 100

Pesquisa Industrial Mensal - Produção Física

Indicadores da Produção Industrial, segundo os Grupos e Classes Industriais Selecionados (Número índice)

Brasil - 2022

Grupos e Classes Industriais Selecionados	Base fixa mensal (1)			Mensal (2)			Acumulado (3)			Últimos 12 meses (4)		
	Mai	Jun	Jul	Mai	Jun	Jul	Jan-Mai	Jan-Jun	Jan-Jul	Até-Mai	Até-Jun	Até-Jul
10.1 Abate e fabricação de produtos de carne	108,97456	108,57229	113,22447	8,1	7,0	6,5	2,6	3,4	3,9	0,1	0,6	1,2
10.11 Abate de reses, exceto suínos	112,28033	114,61673	123,77693	12,1	10,7	11,1	12,0	11,8	11,7	4,2	5,1	5,5
10.12 Abate de suínos, aves e outros pequenos animais	103,18927	100,92219	103,24124	4,9	4,0	3,5	-3,7	-2,5	-1,6	-3,1	-2,9	-2,1
10.13 Fabricação de produtos de carne	145,73705	143,87669	138,10143	9,7	7,7	1,0	1,8	2,9	2,6	1,9	2,0	2,0
10.3 Fabricação de conservas de frutas, legumes e outros vegetais	26,87006	48,67477	87,57197	-10,5	-18,2	15,5	-9,5	-11,5	-5,4	-13,4	-15,2	-12,1
10.4 Fabricação de óleos e gorduras vegetais e animais	123,06023	118,68157	124,07122	4,2	3,5	5,4	6,8	6,2	6,1	2,5	3,4	4,4
10.41 Fabricação de óleos vegetais em bruto, exceto óleo de milho	133,60359	128,13730	135,99079	2,5	1,5	5,6	7,4	6,3	6,2	4,8	5,3	6,1
10.42 Fabricação de óleos vegetais refinados, exceto óleo de milho	119,43131	114,8475	115,09005	14,7	12,3	11,5	16,4	15,6	15,0	8,3	9,5	10,6
10.43 Fabricação de margarina e outras gorduras vegetais e de óleos não-comestíveis de animais	81,55545	81,86637	80,40062	6,9	10,0	-0,7	-4,1	-1,8	-1,6	-13,8	-11,3	-9,4
10.5 Laticínios	67,34437	64,65083	70,14513	-7,7	-7,8	-3,9	-7,9	-7,9	-7,3	-10,0	-9,8	-9,3
10.6 Moagem, fabricação de produtos amiláceos e de alimentos para animais	105,08204	100,98519	100,65391	2,3	-1,3	-8,2	2,1	1,5	0,0	2,6	2,7	1,8
10.61 Beneficiamento de arroz e fabricação de produtos do arroz	91,53224	87,25232	86,93754	0,2	8,6	-8,7	-2,2	-0,5	-1,8	-4,8	-1,1	-0,5
10.62 Moagem de trigo e fabricação de derivados	96,34675	92,41690	93,62421	-2,2	-0,9	-4,3	4,8	3,8	2,5	2,9	3,2	2,9
10.7 Fabricação e refino de açúcar	97,48141	114,29040	151,15898	-16,9	-5,0	8,5	-19,4	-14,1	-7,4	-26,7	-24,9	-20,6
10.8 Torrefação e moagem de café	100,17725	105,21006	109,17616	-17,7	-10,8	-12,4	-1,9	-3,5	-5,0	1,1	0,1	-1,3
10.2 e 10.9 Preservação do pescado, fabricação de produtos do pescado e de outros produtos alimentícios	107,67480	110,38523	111,57951	10,2	12,2	6,8	8,9	9,5	9,0	2,5	3,1	4,0
11.1 Fabricação de bebidas alcoólicas	104,18115	96,33632	94,55221	-1,7	0,0	5,4	-3,7	-3,1	-2,0	-7,5	-6,8	-4,9
11.2 Fabricação de bebidas não-alcoólicas	96,66813	93,67468	100,16986	16,7	0,5	20,7	12,2	10,1	11,6	0,9	0,3	2,8
13.1 Preparação e fiação de fibras têxteis	64,15364	58,80443	67,39709	-18,4	-24,4	-18,0	-24,3	-24,3	-23,4	-13,4	-17,5	-19,6
13.2 Tecelagem, exceto malha	72,16945	63,83141	66,45318	-2,3	-13,2	-14,2	-12,9	-12,9	-13,1	-6,6	-9,6	-11,7
13.3 Fabricação de tecidos de malha	65,94662	64,61851	65,26065	15,7	17,7	17,5	-11,1	-6,9	-3,8	-7,2	-7,8	-6,2
13.5 Fabricação de artefatos têxteis, exceto vestuário	78,86866	82,60264	78,20601	-3,9	2,5	-5,3	-17,8	-14,8	-13,5	-15,6	-16,0	-15,7
14.1 Confecção de artigos do vestuário e acessórios	60,64057	64,52121	70,53815	-9,0	1,8	-3,7	-13,2	-10,8	-9,7	-5,5	-7,7	-9,4
14.2 Fabricação de artigos de malharia e tricotagem	94,38606	98,70490	102,58054	76,4	45,0	32,0	32,0	34,3	33,9	19,8	21,3	23,5
15.1 Curtimento e outras preparações de couro	62,37706	59,97314	63,58496	-14,5	-13,5	-9,8	-23,8	-22,2	-20,6	-21,9	-23,7	-24,4
15.3 e 15.4 Fabricação de calçados e de partes para calçados de qualquer material	75,35901	78,75547	80,33776	32,3	20,6	9,0	-1,5	1,9	3,0	-2,7	-3,9	-4,3

Fonte: IBGE, Diretoria de Pesquisas, Coordenação de Estatísticas Conjunturais em Empresas

Nota: Ponderação PIA-2010, sem ajuste sazonal

(1) Base: média de 2012 = 100

(2) Base: igual mês do ano anterior = 100

(3) Base: igual período do ano anterior = 100

(4) Base: últimos doze meses anteriores = 100

Pesquisa Industrial Mensal - Produção Física

Indicadores da Produção Industrial, segundo os Grupos e Classes Industriais Selecionados (Número índice)

Brasil - 2022

Grupos e Classes Industriais Selecionados	Base fixa mensal (1)			Mensal (2)			Acumulado (3)			Últimos 12 meses (4)		
	Mai	Jun	Jul	Mai	Jun	Jul	Jan-Mai	Jan-Jun	Jan-Jul	Até-Mai	Até-Jun	Até-Jul
16.1 Desdobramento de madeira	101,97296	92,04777	91,66910	6,2	-5,5	-9,7	1,6	0,4	-1,1	-0,3	-1,1	-2,1
16.2 Fabricação de produtos de madeira, cortiça e material trançado, exceto móveis	106,02345	100,78194	95,09222	-3,7	-9,9	-15,1	-4,2	-5,2	-6,6	2,7	0,0	-1,6
17.1 Fabricação de celulose e outras pastas para a fabricação de papel	149,75567	154,78769	167,16054	2,8	20,2	24,8	6,7	8,8	11,0	7,0	9,0	11,2
17.2 Fabricação de papel, cartolina e papel-cartão	93,46732	93,32022	96,40863	-7,9	-4,3	-4,5	-5,2	-5,0	-4,9	1,5	-1,6	-3,4
17.3 Fabricação de embalagens de papel, cartolina, papel-cartão e papelão ondulado	96,79429	92,03481	100,59303	3,8	-1,4	3,3	-7,4	-6,5	-5,0	-5,3	-5,8	-5,6
17.4 Fabricação de produtos diversos de papel, cartolina, papel-cartão e papelão ondulado	89,32979	91,79474	94,65205	3,2	7,9	4,4	0,6	1,8	2,2	1,9	2,5	2,8
18.1 Atividade de impressão	43,06688	41,56446	45,94504	13,2	3,6	0,0	-6,0	-4,5	-3,9	8,3	10,8	7,4
18.3 Reprodução de materiais gravados em qualquer suporte	0,68425	0,39757	0,33815	-91,3	-93,7	-96,8	-78,8	-81,6	-85,2	-64,5	-62,6	-64,8
19.2 Fabricação de produtos derivados do petróleo	102,71363	101,67798	108,16118	19,4	11,1	10,5	12,9	12,6	12,3	6,0	6,7	7,5
19.3 Fabricação de biocombustíveis	154,96595	157,03600	193,51659	-4,8	-4,3	-0,8	-16,8	-12,8	-9,5	-11,7	-11,9	-11,9
20.1 Fabricação de produtos químicos inorgânicos	78,42412	79,27119	72,28549	-6,0	-7,4	-25,2	-2,7	-3,5	-7,2	-0,6	-1,1	-3,9
20.11 Fabricação de cloro e álcalis	109,34011	119,48857	105,98040	-1,0	17,0	-0,1	11,6	12,5	10,7	19,6	19,2	18,0
20.12 Fabricação de intermediários para fertilizantes	68,12013	71,68078	59,19285	-4,3	12,2	-21,5	26,4	23,7	15,6	8,0	11,0	9,6
20.13 Fabricação de adubos e fertilizantes	74,20238	71,61321	62,00940	-6,9	-21,3	-41,2	-8,8	-11,2	-16,8	-3,9	-5,4	-9,8
20.14 Fabricação de gases industriais	84,04040	86,28570	88,32245	-6,2	-4,1	-10,3	-10,3	-9,3	-9,5	-4,0	-4,8	-6,4
20.2 Fabricação de produtos químicos orgânicos	77,47014	85,70475	89,84351	-17,5	-4,5	-5,0	-0,3	-1,0	-1,6	0,9	-0,9	-1,5
20.3 e 20.4 Fabricação de resinas e elastômeros e de fibras artificiais e sintéticas	77,22905	84,31395	85,29364	-12,4	0,5	-4,1	-5,4	-4,5	-4,5	-6,7	-7,0	-6,9
20.5 Fabricação de defensivos agrícolas e desinfestantes domissanitários	160,95410	161,39295	164,08020	29,6	-1,8	-6,4	32,7	24,6	18,4	25,1	22,0	20,5
20.6 Fabricação de sabões, detergentes, produtos de limpeza, cosméticos, produtos de perfumaria e de higiene pessoal	101,13113	103,83733	107,51907	-2,7	3,3	0,4	-6,6	-5,0	-4,2	-6,7	-5,7	-4,8
20.61 Fabricação de sabões e detergentes sintéticos	107,61149	105,23509	111,85878	4,3	2,3	-0,3	-0,3	0,2	0,1	-2,3	-1,4	-1,2
20.62 Fabricação de produtos de limpeza e polimento	123,83733	110,32420	122,95718	-15,6	-12,4	1,5	-11,6	-11,7	-10,0	-15,7	-14,6	-11,6
20.63 Fabricação de cosméticos, produtos de perfumaria e de higiene pessoal	85,43879	100,10025	96,95883	-10,6	10,0	1,5	-16,8	-12,3	-10,2	-12,0	-11,0	-9,3
20.7 Fabricação de tintas, vernizes, esmaltes, lacas e produtos afins	82,10535	83,52590	83,29110	-3,6	-4,0	-8,5	-10,6	-9,5	-9,3	-8,9	-10,1	-10,4
20.9 Fabricação de produtos e preparados químicos diversos	111,31867	108,19601	111,85661	3,8	6,4	5,2	2,1	2,8	3,1	4,8	3,9	3,2
22.1 Fabricação de produtos de borracha	98,45937	93,64608	95,99565	-4,7	-7,3	-7,0	-5,9	-6,1	-6,3	1,2	-2,5	-4,5
22.11 Fabricação de pneumáticos e de câmaras-de-ar	107,54119	102,94135	109,28568	-6,4	-9,0	-6,3	-7,2	-7,5	-7,3	0,7	-3,4	-5,3

Fonte: IBGE, Diretoria de Pesquisas, Coordenação de Estatísticas Conjunturais em Empresas

Nota: Ponderação PIA-2010, sem ajuste sazonal

(1) Base: média de 2012 = 100

(2) Base: igual mês do ano anterior = 100

(3) Base: igual período do ano anterior = 100

(4) Base: últimos doze meses anteriores = 100

Pesquisa Industrial Mensal - Produção Física

Indicadores da Produção Industrial, segundo os Grupos e Classes Industriais Selecionados (Número índice)

Brasil - 2022

Grupos e Classes Industriais Selecionados	Base fixa mensal (1)			Mensal (2)			Acumulado (3)			Últimos 12 meses (4)		
	Mai	Jun	Jul	Mai	Jun	Jul	Jan-Mai	Jan-Jun	Jan-Jul	Até-Mai	Até-Jun	Até-Jul
22.2 Fabricação de produtos de material plástico	80,03402	77,32683	83,29529	- 0,2	- 1,2	3,3	- 13,9	- 12,0	- 9,9	- 12,5	- 12,5	- 11,5
22.21 Fabricação de laminados planos e tubulares de material plástico	83,81471	79,93375	84,77425	2,5	0,4	4,7	- 7,5	- 6,3	- 4,8	- 8,0	- 7,3	- 6,2
22.22 Fabricação de embalagens de material plástico	86,84914	86,06532	89,90358	1,5	2,6	2,6	- 10,3	- 8,3	- 6,8	- 12,6	- 11,7	- 10,7
22.23 Fabricação de tubos e acessórios de material plástico para uso na construção	84,16457	81,69352	86,73010	- 11,2	- 1,5	3,2	- 16,9	- 14,6	- 12,3	- 13,0	- 12,9	- 11,8
23.1 Fabricação de vidro e de produtos do vidro	99,50596	96,87522	104,14061	- 8,5	- 2,2	5,4	- 10,0	- 8,8	- 6,9	- 2,9	- 5,6	- 6,1
23.11 Fabricação de vidro plano e de segurança	84,53905	84,63489	89,94737	- 19,1	- 14,1	- 9,6	- 14,6	- 14,5	- 13,8	- 1,5	- 6,5	- 8,9
23.2 Fabricação de cimento	95,15625	88,25902	95,96570	- 0,7	- 8,3	- 3,4	- 0,6	- 2,0	- 2,2	0,4	- 1,1	- 1,7
23.3 Fabricação de artefatos de concreto, cimento, fibrocimento, gesso e materiais semelhantes	73,72188	70,68054	71,51271	1,0	- 4,2	- 6,6	- 3,5	- 3,6	- 4,1	1,1	- 0,4	- 1,2
23.4 Fabricação de produtos cerâmicos	100,81003	96,46857	99,21674	- 7,4	- 8,5	- 10,3	- 2,8	- 3,7	- 4,7	3,1	0,4	- 1,5
23.9 Aparelhamento de pedras e fabricação de outros produtos de minerais não-metálicos	81,88872	77,51807	79,99249	- 3,2	- 10,3	- 6,8	- 11,8	- 11,5	- 10,8	- 4,1	- 7,6	- 9,2
24.1 Produção de ferro-gusa e de ferro ligas	106,45476	80,06903	110,84253	4,6	- 19,7	7,2	10,0	4,9	5,2	21,8	13,0	12,2
24.2 Siderurgia	89,56016	85,39274	87,38890	- 10,1	- 11,4	- 9,8	- 7,6	- 8,2	- 8,5	3,9	- 0,3	- 3,4
24.3 Produção de tubos de aço, exceto tubos sem costura	59,64130	54,75325	63,79812	- 19,3	- 23,0	- 10,6	- 17,4	- 18,4	- 17,2	- 5,8	- 10,8	- 13,3
24.4 Metalurgia dos metais não-ferrosos	89,33453	90,60033	98,85158	9,0	14,7	23,3	- 1,3	1,2	4,2	- 7,4	- 6,3	- 4,0
24.5 Fundição	113,26211	108,59444	112,51174	- 0,1	- 6,8	- 2,8	0,2	- 1,1	- 1,3	15,1	8,9	5,5
25.1 Fabricação de estruturas metálicas e obras de caldeiraria pesada	39,06308	39,70661	40,52693	- 4,9	- 6,5	- 7,3	- 21,2	- 19,0	- 17,4	- 19,7	- 20,1	- 19,6
25.2 Fabricação de tanques, reservatórios metálicos e caldeiras	97,76071	84,25042	81,09120	16,6	0,3	- 7,1	- 15,1	- 12,9	- 12,2	- 16,5	- 15,9	- 15,3
25.3 Forjaria, estamparia, metalurgia do pó e serviços de tratamento de metais	79,07941	78,05638	84,85762	6,4	13,6	21,9	- 8,0	- 5,0	- 1,7	- 4,6	- 5,2	- 3,7
25.4 Fabricação de artigos de cutelaria, de serralheria e ferramentas	69,99376	71,29465	74,79621	- 15,2	- 10,0	- 10,1	- 18,0	- 16,7	- 15,7	- 12,0	- 13,7	- 14,7
25.5 e 25.9 - Fabricação de equipamento bélico pesado, armas de fogo e munições e de produtos de metal não especificados anteriormente	101,81374	96,43569	94,39070	- 7,8	- 9,1	- 15,8	- 9,7	- 9,6	- 10,5	- 5,0	- 6,8	- 8,4
25.91 Fabricação de embalagens metálicas	86,83098	90,48191	85,53343	- 17,2	- 10,3	- 13,4	- 16,3	- 15,3	- 15,0	- 9,9	- 11,1	- 11,5
25.92 Fabricação de produtos de trefilados de metal	87,50651	82,07024	83,73914	- 8,7	- 13,0	- 12,4	- 6,6	- 7,7	- 8,4	- 1,2	- 4,2	- 5,8
26.1 Fabricação de componentes eletrônicos	98,80691	115,88444	108,97549	16,0	34,0	19,2	14,2	17,5	17,7	2,2	3,9	6,2
26.2 Fabricação de equipamentos de informática e periféricos	83,81534	82,62094	82,13591	8,5	2,6	1,1	11,5	9,9	8,5	16,3	11,3	8,4
26.3 Fabricação de equipamentos de comunicação	70,96482	58,49902	58,45929	4,9	- 9,0	- 24,7	5,0	2,7	- 1,7	- 4,7	- 4,1	- 5,6
26.4 Fabricação de aparelhos de recepção, reprodução, gravação e amplificação de áudio e vídeo	71,66065	59,25782	59,27593	8,2	- 9,2	- 15,3	- 13,2	- 12,6	- 13,0	- 23,5	- 23,8	- 23,0

Fonte: IBGE, Diretoria de Pesquisas, Coordenação de Estatísticas Conjunturais em Empresas

Nota: Ponderação PIA-2010, sem ajuste sazonal

(1) Base: média de 2012 = 100

(2) Base: igual mês do ano anterior = 100

(3) Base: igual período do ano anterior = 100

(4) Base: últimos doze meses anteriores = 100

Pesquisa Industrial Mensal - Produção Física

Indicadores da Produção Industrial, segundo os Grupos e Classes Industriais Selecionados (Número índice)

Brasil - 2022

Grupos e Classes Industriais Selecionados	Base fixa mensal (1)			Mensal (2)			Acumulado (3)			Últimos 12 meses (4)		
	Mai	Jun	Jul	Mai	Jun	Jul	Jan-Mai	Jan-Jun	Jan-Jul	Até-Mai	Até-Jun	Até-Jul
26.5 Fabricação de aparelhos e instrumentos de medida, teste e controle; cronômetros e relógios	92,51245	86,97505	92,28795	0,2	9,6	11,1	- 13,7	- 10,2	- 7,4	- 7,4	- 8,4	- 8,5
27.1 Fabricação de geradores, transformadores e motores elétricos	78,79252	76,02457	76,75126	8,7	15,4	13,0	- 2,4	0,4	2,2	- 0,7	0,2	1,5
27.2 Fabricação de pilhas, baterias e acumuladores elétricos	110,36448	116,23782	112,51741	- 19,1	- 16,9	- 22,9	- 21,0	- 20,3	- 20,7	- 10,4	- 13,0	- 15,9
27.3 Fabricação de equipamentos para distribuição e controle de energia elétrica	61,25509	59,72827	61,77675	- 4,1	- 5,5	- 3,8	- 16,9	- 15,2	- 13,6	- 16,3	- 16,6	- 15,9
27.4 Fabricação de lâmpadas e outros equipamentos de iluminação	16,07554	15,64179	16,06907	- 20,5	- 15,2	- 6,4	- 26,5	- 24,9	- 22,7	- 22,3	- 23,3	- 22,0
27.5 Fabricação de eletrodomésticos	80,84281	73,15137	81,47856	- 16,0	- 18,8	- 12,5	- 25,1	- 24,2	- 22,6	- 18,3	- 20,3	- 20,7
27.51 Fabricação de fogões, refrigeradores e máquinas de lavar e secar para uso doméstico	78,40329	74,48079	76,41518	- 13,6	- 11,8	- 9,2	- 23,4	- 21,7	- 20,0	- 20,1	- 21,3	- 20,7
27.59 Fabricação de aparelhos eletrodomésticos não especificados anteriormente	88,76548	68,83391	97,92256	- 22,2	- 36,7	- 20,0	- 29,3	- 30,4	- 28,9	- 13,7	- 17,9	- 20,4
27.9 Fabricação de equipamentos e aparelhos elétricos não especificados anteriormente	79,65855	73,84516	72,50094	9,0	- 11,1	- 16,6	12,2	7,7	3,6	25,4	22,0	15,8
28.1 Fabricação de motores, bombas, compressores e equipamentos de transmissão	88,33800	82,55995	71,98151	14	- 3,0	- 15,5	- 2,9	- 2,9	- 4,7	2,3	- 1,2	- 3,9
28.2 Fabricação de máquinas e equipamentos de uso geral	71,02574	62,57367	63,94983	- 3,9	- 16,9	- 18,1	- 17,4	- 17,3	- 17,4	- 4,9	- 8,8	- 11,5
28.3 Fabricação de tratores e de máquinas e equipamentos para agricultura e pecuária	123,36126	127,43871	109,59024	8,6	9,9	- 5,9	9,4	9,5	7,2	20,8	18,4	15,9
28.4 Fabricação de máquinas-ferramenta	112,98026	96,91126	100,50716	- 10,0	- 15,9	- 16,2	- 13,2	- 13,7	- 14,0	5,1	0,5	- 3,6
28.5 Fabricação de máquinas e equipamentos de uso na extração mineral e na construção	119,74165	107,94938	120,09941	31,2	16,2	12,1	18,2	17,9	16,9	33,2	27,7	23,9
28.6 Fabricação de máquinas e equipamentos de uso industrial específico	106,58954	121,62014	98,61975	0,6	11,4	- 15,5	- 9,0	- 5,6	- 7,1	- 7,1	- 6,8	- 8,8
29.1 Fabricação de automóveis, camionetas e utilitários	58,18575	59,69385	57,73739	- 4,6	15,9	12,3	- 12,8	- 8,6	- 6,0	- 14,4	- 15,6	- 14,6
29.2 Fabricação de caminhões e ônibus	130,68509	127,88259	124,38959	10,4	7,7	- 7,4	1,7	2,8	1,0	26,5	20,1	12,2
29.3 Fabricação de cabines, carrocerias e reboques para veículos automotores	87,96444	73,51034	85,62611	- 0,2	- 18,0	0,0	- 8,2	- 9,8	- 8,5	- 0,3	- 3,9	- 4,2
29.4 Fabricação de peças e acessórios para veículos automotores	63,44429	61,69047	63,90307	- 2,6	- 2,6	2,0	- 9,1	- 8,0	- 6,6	- 6,3	- 9,8	- 10,4
31.0 Fabricação de móveis	62,28773	60,10272	61,34887	- 8,1	- 9,3	- 14,8	- 21,8	- 19,8	- 19,1	- 19,2	- 19,9	- 19,9
32.1 Fabricação de artigos de joalheria, bijuteria e semelhantes	24,12736	10,51715	25,83973	- 17,7	- 0,7	150,1	- 42,8	- 39,5	- 25,9	- 17,3	- 18,2	- 10,7
32.3 Fabricação de artefatos para pesca e esporte	44,84463	39,71779	28,06368	- 21,8	- 59,3	- 72,2	- 41,8	- 45,5	- 50,3	- 33,8	- 40,6	- 46,6
32.4 Fabricação de brinquedos e jogos recreativos	44,30389	51,00081	62,51937	- 16,3	- 20,2	- 23,9	- 41,5	- 37,3	- 34,6	- 29,8	- 33,0	- 35,6
32.5 Fabricação de instrumentos e materiais para uso médico e odontológico e de artigos ópticos	116,65956	98,90927	117,50218	35,7	0,7	34,8	26,5	21,8	23,6	11,5	8,8	12,4
32.9 Fabricação de produtos diversos	88,43002	86,87481	86,76825	- 19,3	- 11,4	- 17,0	- 24,0	- 22,1	- 21,4	- 7,4	- 10,1	- 12,5

Fonte: IBGE, Diretoria de Pesquisas, Coordenação de Estatísticas Conjunturais em Empresas

Nota: Ponderação PIA-2010, sem ajuste sazonal

(1) Base: média de 2012 = 100

(2) Base: igual mês do ano anterior = 100

(3) Base: igual período do ano anterior = 100

(4) Base: últimos doze meses anteriores = 100

Pesquisa Industrial Mensal - Produção Física
Indicadores da Produção Industrial, segundo as Seções e Atividades de Indústria - Brasil
PIMPF - Número-índice com ajuste sazonal (2012=100)

	2020											
Seções e Atividades de Indústria	Jan	Fev	Mar	Abr	Mai	Jun	Jul	Ago	Set	Out	Nov	Dez
1- Indústria geral	87,07215	87,493	80,4765	64,75303	69,88381	76,80214	83,77045	86,21551	88,51018	89,70995	90,23392	90,43539
2 - Indústrias extrativas	88,90488	88,42323	88,85943	86,84806	81,38625	86,5056	93,53012	93,06766	89,65868	87,43565	84,50403	86,75287
3 - Indústrias de transformação	86,75933	87,27863	79,30981	61,87283	68,22733	75,8114	82,49192	85,77079	88,85678	89,91012	90,79109	90,69897
3.10 - Fabricação de produtos alimentícios	97,08517	96,93955	96,10047	103,20078	100,64583	100,0405	101,37653	101,06659	103,68002	101,00562	97,7014	92,197
3.11 - Fabricação de bebidas	99,99783	103,0151	79,40699	55,3191	81,42124	105,91209	108,12464	105,11109	106,51884	106,3249	108,51455	101,82778
3.12 - Fabricação de produtos do fumo	78,0797	83,75124	65,88753	62,21897	75,22572	78,31569	89,40915	91,82412	114,74093	89,97871	86,10876	90,67996
3.13 - Fabricação de produtos têxteis	78,07233	79,62044	63,48907	38,98856	44,6688	58,66075	72,43287	78,65475	83,12868	87,06323	87,64944	93,85784
3.14 - Confeção de artigos do vestuário e acessórios	78,43253	79,64084	49,98982	31,76037	34,43156	44,77692	54,56097	60,45352	69,4293	72,7819	77,03236	88,01391
3.15 - Preparação de couros e fabricação de artefatos de couro, artigos para viagem e calçados	86,20798	88,60018	60,83831	36,86939	47,30789	50,58507	64,67809	67,81792	90,95494	89,02791	92,86079	93,04946
3.16 - Fabricação de produtos de madeira	95,41554	99,32315	81,52926	72,58246	75,22684	91,38203	101,20123	98,86721	105,36022	106,74453	107,23611	107,85221
3.17 - Fabricação de celulose, papel e produtos de papel	105,9883	109,35867	108,23332	107,81995	98,96043	100,85416	103,92585	105,33868	108,68944	107,54688	108,31203	105,26973
3.18 - Impressão e reprodução de gravações	38,04494	40,76124	37,58058	29,63775	29,44842	53,93353	31,10332	25,65876	24,11816	33,79971	42,14591	41,27512
3.19 - Fabricação de coque, de produtos derivados do petróleo e de biocombustíveis	98,7313	98,89541	97,67014	82,36443	95,04573	92,01423	96,09328	100,54234	101,04764	98,6607	97,88527	96,50117
3.20B - Fabricação de sabões, deterg., prods. de limpeza, cosméticos, prods. de perfum. e de higiene pessoal	103,72829	108,13997	107,95731	109,85588	102,01312	107,23452	113,13771	102,75934	107,05969	103,28082	102,92389	104,62137
3.20C - Fabricação de outros produtos químicos	92,57412	95,0838	89,35283	83,60491	79,5772	88,72011	95,45678	96,18537	96,96186	91,79589	102,92389	98,38637
3.21 - Fabricação de produtos farmacêuticos e farmácias	86,63323	83,67586	83,34189	87,2164	86,4821	92,90146	87,15626	83,51468	88,93074	91,07322	102,92389	92,15084
3.22 - Fabricação de produtos de borracha e de material plástico	86,88858	89,84289	76,15606	57,56858	62,56352	77,19498	85,77289	88,8836	91,91971	93,09899	102,92389	99,60889
3.23 - Fabricação de produtos de minerais não-metálicos	81,80894	83,11393	69,9819	52,41635	61,25541	74,14291	82,87277	84,93038	89,68681	90,77486	102,92389	92,13033
3.24 - Metalurgia	83,35075	87,16169	81,36484	58,06236	62,56708	64,66656	74,51757	76,80377	81,42834	84,57541	102,92389	99,16136
3.25 - Fabricação de produtos de metal, exceto máquinas e equipamentos	75,28235	76,62253	66,3047	51,57206	57,20027	69,43952	79,48395	79,03272	82,53487	84,63793	102,92389	88,93776
3.26 - Fabricação de equipamentos de informática, produtos eletrônicos e ópticos	81,16808	74,18531	64,46221	47,06243	53,3445	67,56147	78,74677	78,81714	85,79738	84,18204	102,92389	86,50227
3.27 - Fabricação de máquinas, aparelhos e materiais elétricos	76,98041	77,54523	68,59915	45,9842	50,31408	72,86116	79,83343	77,72212	84,41599	83,48048	102,92389	86,58791
3.28 - Fabricação de máquinas e equipamentos	80,00952	80,0369	71,18832	51,14736	57,5889	63,44312	73,89011	75,43116	83,89658	87,86925	102,92389	93,66058
3.29 - Fabricação de veículos automotores, reboques e carrocerias	76,71768	80,93502	54,49822	9,62342	17,60648	39,22379	53,82688	59,77595	71,86999	73,51423	102,92389	80,94725
3.30 - Fabricação de outros equipamentos de transporte, exceto veículos automotores	61,85514	53,85512	44,58949	10,2264	13,98208	38,45863	48,86797	40,24092	47,46446	43,73596	102,92389	52,14713
3.31 - Fabricação de móveis	79,09885	82,40962	54,87021	37,29433	47,35145	69,23911	82,13695	81,52723	84,80635	84,84067	102,92389	84,83089
3.32 - Fabricação de produtos diversos	93,19248	93,68962	83,10741	58,22807	47,43008	68,53428	81,39745	84,95218	87,50621	88,54153	102,92389	91,86576
3.33 - Manutenção, reparação e instalação de máquinas e equipamentos	76,19507	77,19132	73,52092	68,72265	66,42207	67,30701	67,88992	65,11208	68,15812	67,59866	102,92389	69,75565

Fonte: IBGE, Diretoria de Pesquisas, Coordenação de Estatísticas Conjunturais em Empresas

Nota: Ponderação PIA-2010

Pesquisa Industrial Mensal - Produção Física
Indicadores da Produção Industrial, segundo as Seções e Atividades de Indústria - Brasil
PIMPF - Número-índice com ajuste sazonal (2012=100)

2021

Seções e Atividades de Indústria	Jan	Fev	Mar	Abr	Mai	Jun	Jul	Ago	Set	Out	Nov	Dez
1- Indústria geral	91,25076	89,52325	87,26652	85,85816	86,88684	86,68323	85,27138	84,95622	84,61929	84,19969	84,3284	86,59418
2 - Indústrias extrativas	90,28381	87,4061	87,97771	89,74413	90,54797	90,95952	90,33659	91,66912	92,21562	84,0223	87,40786	88,40382
3 - Indústrias de transformação	91,06315	89,60107	87,23236	85,32617	86,34021	86,3973	84,85086	84,4384	84,01391	83,88133	83,78936	86,06281
3.10 - Fabricação de produtos alimentícios	93,93926	94,23378	94,0773	92,90042	94,70377	93,06265	90,42782	92,24664	89,17461	84,6307	90,12635	93,4321
3.11 - Fabricação de bebidas	99,60603	97,93601	90,93515	95,18338	99,53091	104,27437	92,47244	98,67916	98,94667	95,97533	94,08155	96,96747
3.12 - Fabricação de produtos do fumo	82,2389	88,54267	88,62491	83,91249	84,38091	82,03713	74,98416	71,60632	73,16363	78,30441	82,24199	86,13047
3.13 - Fabricação de produtos têxteis	95,04246	87,98958	83,07819	77,58922	77,58039	77,63042	75,95751	77,7528	75,72636	71,05622	72,23627	71,95499
3.14 - Confeção de artigos do vestuário e acessórios	81,69673	81,1287	67,56427	64,61294	68,08669	66,72902	67,59327	67,69485	68,62768	62,49221	67,29376	66,83979
3.15 - Preparação de couros e fabricação de artefatos de couro, artigos para viagem e calçados	90,9345	87,3588	78,21989	69,62585	69,88296	74,43238	74,88509	74,8122	73,91451	69,64655	72,12276	75,82646
3.16 - Fabricação de produtos de madeira	101,56899	103,25473	111,90176	109,35722	103,87463	107,72993	105,31621	109,04195	110,37591	99,3602	108,35922	110,67572
3.17 - Fabricação de celulose, papel e produtos de papel	110,299	112,74924	111,85023	109,02792	109,22759	107,19036	107,06313	107,46674	108,73806	110,11255	109,76183	112,28886
3.18 - Impressão e reprodução de gravações	36,77808	43,63769	52,69972	43,35272	39,56735	40,93103	42,67191	38,62183	46,19487	39,95313	38,33429	42,56976
3.19 - Fabricação de coque, de produtos derivados do petróleo e de biocombustíveis	94,54078	95,82031	98,05957	87,36901	90,17148	94,64911	96,63095	94,65582	95,95932	100,19633	99,39725	99,7405
3.20B - Fabricação de sabões, deterg., prods. de limpeza, cosméticos, prods. de perfum. e de higiene pessoal	105,60335	103,43269	104,42585	101,03974	100,49361	97,91645	100,33782	100,15257	102,43458	98,04432	95,041	96,48228
3.20C - Fabricação de outros produtos químicos	97,85304	100,98982	95,39152	96,9472	98,3454	99,08432	97,76569	94,49252	95,60392	97,09205	98,14477	97,86229
3.21 - Fabricação de produtos farmoquímicos e farmacêuticos	90,06859	86,28875	85,14629	79,33177	84,75245	87,48541	89,16093	79,40855	85,93805	78,29535	84,02413	77,61855
3.22 - Fabricação de produtos de borracha e de material plástico	96,1094	95,51714	93,96861	90,73955	86,05493	87,5103	84,88291	83,01892	85,66277	84,66174	83,04084	82,87305
3.23 - Fabricação de produtos de minerais não-metálicos	92,55768	91,98438	91,6882	91,04972	90,88995	92,68132	90,24964	90,00672	89,70769	86,67761	88,37355	89,98796
3.24 - Metalurgia	89,69182	91,29908	90,46069	90,86262	93,9766	95,08156	91,95172	92,07411	89,47678	87,3012	85,26444	86,76075
3.25 - Fabricação de produtos de metal, exceto máquinas e equipamentos	86,91876	83,88024	83,83422	81,31458	77,52917	77,76239	77,57352	76,34629	76,83114	73,24313	74,13208	73,5508
3.26 - Fabricação de equipamentos de informática, produtos eletrônicos e ópticos	71,77417	78,43925	76,68377	72,82068	70,5001	75,09808	74,03382	68,49388	68,94729	63,72386	68,7938	78,42358
3.27 - Fabricação de máquinas, aparelhos e materiais elétricos	83,77358	83,98881	85,3875	80,10494	76,47774	77,95192	74,94376	74,97105	78,12379	68,44277	72,49746	71,10104
3.28 - Fabricação de máquinas e equipamentos	92,99036	95,04124	94,26183	93,80612	94,10831	95,19899	93,94647	94,52241	96,25034	91,86594	92,58841	92,40005
3.29 - Fabricação de veículos automotores, reboques e carrocerias	79,90087	75,54686	69,63195	69,2755	68,67114	69,98938	68,04337	64,44759	65,14201	61,99555	66,95166	75,07091
3.30 - Fabricação de outros equipamentos de transporte, exceto veículos automotores	42,45608	43,18771	51,9754	53,45441	48,4779	53,33783	48,44827	48,32666	47,65493	46,58619	49,48307	51,00806
3.31 - Fabricação de móveis	85,93958	86,41045	74,95188	69,00632	68,68761	68,28723	69,26113	67,95409	65,54708	62,7814	64,07941	63,98095
3.32 - Fabricação de produtos diversos	96,91535	91,52828	98,10186	91,0672	88,24837	93,34702	84,78609	85,30226	85,67097	82,75592	84,32119	87,87257
3.33 - Manutenção, reparação e instalação de máquinas e equipamentos	65,89488	68,62967	70,60431	69,52492	66,81444	65,32346	67,08043	68,07911	67,29707	66,66806	69,25116	73,48909

Fonte: IBGE, Diretoria de Pesquisas, Coordenação de Estatísticas Conjunturais em Empresas

Nota: Ponderação PIA-2010

Pesquisa Industrial Mensal - Produção Física
Indicadores da Produção Industrial, segundo as Seções e Atividades de Indústria - Brasil
PIMPF - Número-índice com ajuste sazonal (2012=100)

	2022											
Seções e Atividades de Indústria	Jan	Fev	Mar	Abr	Mai	Jun	Jul	Ago	Set	Out	Nov	Dez
1- Indústria geral	84,97399	85,5781	86,07537	86,27389	86,60147	86,30801	86,82348	-	-	-	-	-
2 - Indústrias extrativas	83,74419	88,46901	89,12901	89,31473	83,74176	86,10581	87,90881	-	-	-	-	-
3 - Indústrias de transformação	84,73893	85,12531	85,92393	86,06548	86,79601	86,59872	86,90817	-	-	-	-	-
3.10 - Fabricação de produtos alimentícios	94,71519	97,40204	95,21515	90,66587	92,49201	93,23952	97,26496	-	-	-	-	-
3.11 - Fabricação de bebidas	90,44887	95,86721	102,29348	106,02073	105,1492	104,28653	103,58254	-	-	-	-	-
3.12 - Fabricação de produtos do fumo	86,23501	86,90689	101,91201	89,09627	85,56235	83,15825	77,81015	-	-	-	-	-
3.13 - Fabricação de produtos têxteis	70,71828	69,57202	67,97009	71,40959	72,97786	71,97701	70,73252	-	-	-	-	-
3.14 - Confeção de artigos do vestuário e acessórios	66,28156	65,8048	63,27187	64,73639	64,39233	68,95512	66,15757	-	-	-	-	-
3.15 - Preparação de couros e fabricação de artefatos de couro, artigos para viagem e calçados	71,29335	70,04345	77,01698	77,55756	84,65232	84,87741	80,08833	-	-	-	-	-
3.16 - Fabricação de produtos de madeira	106,83345	104,71444	103,25708	99,99286	103,50478	98,7618	91,61147	-	-	-	-	-
3.17 - Fabricação de celulose, papel e produtos de papel	111,04647	106,16222	109,99912	112,1234	110,75308	115,49997	117,97216	-	-	-	-	-
3.18 - Impressão e reprodução de gravações	43,07989	37,22149	37,86617	40,96343	43,47492	40,41927	41,61335	-	-	-	-	-
3.19 - Fabricação de coque, de produtos derivados do petróleo e de biocombustíveis	102,55529	100,43554	99,74396	104,73686	104,95206	103,57095	105,60241	-	-	-	-	-
3.20B - Fabricação de sabões, deterg., prods. de limpeza, cosméticos, prods. de perfum. e de higiene pessoal	95,25525	95,50594	95,85239	97,10695	97,73079	101,26256	100,3861	-	-	-	-	-
3.20C - Fabricação de outros produtos químicos	95,00973	95,00249	102,3328	105,9045	96,83491	96,16354	87,55613	-	-	-	-	-
3.21 - Fabricação de produtos farmacêuticos e farmoquímicos	75,21511	84,4653	77,26744	80,46576	81,19749	69,19836	76,1148	-	-	-	-	-
3.22 - Fabricação de produtos de borracha e de material plástico	78,83595	82,05991	81,73338	83,87026	84,63784	84,57475	84,84998	-	-	-	-	-
3.23 - Fabricação de produtos de minerais não-metálicos	86,65493	86,9685	87,71469	87,73408	87,41251	86,48045	85,73455	-	-	-	-	-
3.24 - Metalurgia	83,27119	87,03163	88,12675	87,27056	88,30923	87,33159	89,03916	-	-	-	-	-
3.25 - Fabricação de produtos de metal, exceto máquinas e equipamentos	70,48146	73,34062	70,47901	72,279	73,22737	73,18243	70,30728	-	-	-	-	-
3.26 - Fabricação de equipamentos de informática, produtos eletrônicos e ópticos	69,52838	70,17394	75,79975	73,2575	75,71534	73,4288	67,70197	-	-	-	-	-
3.27 - Fabricação de máquinas, aparelhos e materiais elétricos	68,46514	70,30421	66,71204	67,79287	71,90346	72,95674	71,41675	-	-	-	-	-
3.28 - Fabricação de máquinas e equipamentos	90,06173	89,29293	94,16408	90,93362	98,9806	95,2173	85,34125	-	-	-	-	-
3.29 - Fabricação de veículos automotores, reboques e carrocerias	63,11323	65,95243	70,35087	67,09159	69,59827	73,81807	69,578	-	-	-	-	-
3.30 - Fabricação de outros equipamentos de transporte, exceto veículos automotores	46,69485	53,01716	54,07093	49,88986	53,29001	49,32708	51,77672	-	-	-	-	-
3.31 - Fabricação de móveis	60,95588	62,30938	59,59257	61,82264	62,78967	61,76943	58,43425	-	-	-	-	-
3.32 - Fabricação de produtos diversos	85,45416	90,37071	87,46702	82,80731	89,09372	85,70486	86,85752	-	-	-	-	-
3.33 - Manutenção, reparação e instalação de máquinas e equipamentos	68,7894	68,30582	67,94704	72,46211	76,77647	77,41048	60,37413	-	-	-	-	-

Fonte: IBGE, Diretoria de Pesquisas, Coordenação de Estatísticas Conjunturais em Empresas

Nota: Ponderação PIA-2010

Pesquisa Industrial Mensal - Produção Física
Indicadores da Produção Industrial, segundo as Seções e Atividades de Indústria - Brasil
PIMPF - Variação mês/mês imediatamente anterior, com ajuste sazonal (M/M-1)

	2020											
Seções e Atividades de Indústria	Jan	Fev	Mar	Abr	Mai	Jun	Jul	Ago	Set	Out	Nov	Dez
1- Indústria geral	1,2	0,5	- 8,0	- 19,5	7,9	9,9	9,1	2,9	2,7	1,4	0,6	0,2
2 - Indústrias extrativas	- 2,2	- 0,5	0,5	- 2,3	- 6,3	6,3	8,1	- 0,5	- 3,7	- 2,5	- 3,4	2,7
3 - Indústrias de transformação	2,1	0,6	- 9,1	- 22,0	10,3	11,1	8,8	4,0	3,6	1,2	1,0	- 0,1
3.10 - Fabricação de produtos alimentícios	1,4	- 0,1	- 0,9	7,4	- 2,5	- 0,6	1,3	- 0,3	2,6	- 2,6	- 3,3	- 5,6
3.11 - Fabricação de bebidas	0,9	3,0	- 22,9	- 30,3	47,2	30,1	2,1	- 2,8	1,3	- 0,2	2,1	- 6,2
3.12 - Fabricação de produtos do fumo	27,4	7,3	- 21,3	- 5,6	20,9	4,1	14,2	2,7	25,0	- 21,6	- 4,3	5,3
3.13 - Fabricação de produtos têxteis	- 0,8	2,0	- 20,3	- 38,6	14,6	31,3	23,5	8,6	5,7	4,7	0,7	7,1
3.14 - Confeção de artigos do vestuário e acessórios	- 4,6	1,5	- 37,2	- 36,5	8,4	30,0	21,9	10,8	14,8	4,8	5,8	14,3
3.15 - Preparação de couros e fabricação de artefatos de couro, artigos para viagem e calçados	7,4	2,8	- 31,3	- 39,4	28,3	6,9	27,9	4,9	34,1	- 2,1	4,3	0,2
3.16 - Fabricação de produtos de madeira	1,3	4,1	- 17,9	- 11,0	3,6	21,5	10,7	- 2,3	6,6	1,3	0,5	0,6
3.17 - Fabricação de celulose, papel e produtos de papel	1,2	3,2	- 1,0	- 0,4	- 8,2	1,9	3,0	1,4	3,2	- 1,1	0,7	- 2,8
3.18 - Impressão e reprodução de gravações	- 53,0	7,1	- 7,8	- 21,1	- 0,6	83,1	- 42,3	- 17,5	- 6,0	40,1	24,7	- 2,1
3.19 - Fabricação de coque, de produtos derivados do petróleo e de biocombustíveis	1,5	0,2	- 1,2	- 15,7	15,4	- 3,2	4,4	4,6	0,5	- 2,4	- 0,8	- 1,4
3.20B - Fabricação de sabões, deterg., prods. de limpeza, cosméticos, prods. de perfum. e de higiene pessoal	- 0,3	4,3	- 0,2	1,8	- 7,1	5,1	5,5	- 9,2	4,2	- 3,5	- 0,3	1,6
3.20C - Fabricação de outros produtos químicos	2,9	2,7	- 6,0	- 6,4	- 4,8	11,5	7,6	0,8	0,8	- 5,3	- 0,3	1,1
3.21 - Fabricação de produtos farmacêuticos e farmoquímicos	7,0	- 3,4	- 0,4	4,6	- 0,8	7,4	- 6,2	- 4,2	6,5	2,4	- 0,3	21,7
3.22 - Fabricação de produtos de borracha e de material plástico	1,2	3,4	- 15,2	- 24,4	8,7	23,4	11,1	3,6	3,4	1,3	- 0,3	6,9
3.23 - Fabricação de produtos de minerais não-metálicos	2,6	1,6	- 15,8	- 25,1	16,9	21,0	11,8	2,5	5,6	1,2	- 0,3	1,5
3.24 - Metalurgia	4,9	4,6	- 6,7	- 28,6	7,8	3,4	15,2	3,1	6,0	3,9	- 0,3	14,8
3.25 - Fabricação de produtos de metal, exceto máquinas e equipamentos	3,8	1,8	- 13,5	- 22,2	10,9	21,4	14,5	- 0,6	4,4	2,5	- 0,3	4,4
3.26 - Fabricação de equipamentos de informática, produtos eletrônicos e ópticos	13,4	- 8,6	- 13,1	- 27,0	13,3	26,7	16,6	0,1	8,9	- 1,9	- 0,3	5,8
3.27 - Fabricação de máquinas, aparelhos e materiais elétricos	3,2	0,7	- 11,5	- 33,0	9,4	44,8	9,6	- 2,6	8,6	- 1,1	- 0,3	2,1
3.28 - Fabricação de máquinas e equipamentos	13,3	0,0	- 11,1	- 28,2	12,6	10,2	16,5	2,1	11,2	4,7	- 0,3	3,8
3.29 - Fabricação de veículos automotores, reboques e carrocerias	11,6	5,5	- 32,7	- 82,3	83,0	122,8	37,2	11,1	20,2	2,3	- 0,3	5,7
3.30 - Fabricação de outros equipamentos de transporte, exceto veículos automotores	6,0	- 12,9	- 17,2	- 77,1	36,7	175,1	27,1	- 17,7	18,0	- 7,9	- 0,3	6,9
3.31 - Fabricação de móveis	7,7	4,2	- 33,4	- 32,0	27,0	46,2	18,6	- 0,7	4,0	0,0	- 0,3	5,3
3.32 - Fabricação de produtos diversos	- 3,9	0,5	- 11,3	- 29,9	- 18,5	44,5	18,8	4,4	3,0	1,2	- 0,3	- 1,0
3.33 - Manutenção, reparação e instalação de máquinas e equipamentos	0,1	1,3	- 4,8	- 6,5	- 3,3	1,3	0,9	- 4,1	4,7	- 0,8	- 0,3	1,5

Fonte: IBGE, Diretoria de Pesquisas, Coordenação de Estatísticas Conjunturais em Empresas

Nota: Ponderação PIA-2010

Pesquisa Industrial Mensal - Produção Física
Indicadores da Produção Industrial, segundo as Seções e Atividades de Indústria - Brasil
PIMPF - Variação mês/mês imediatamente anterior, com ajuste sazonal (M/M-1)

	2021											
Seções e Atividades de Indústria	Jan	Fev	Mar	Abr	Mai	Jun	Jul	Ago	Set	Out	Nov	Dez
1- Indústria geral	0,9	- 1,9	- 2,5	- 1,6	1,2	- 0,2	- 1,6	- 0,4	- 0,4	- 0,5	0,2	2,7
2 - Indústrias extrativas	4,1	- 3,2	0,7	2,0	0,9	0,5	- 0,7	1,5	0,6	- 8,9	4,0	1,1
3 - Indústrias de transformação	0,4	- 1,6	- 2,6	- 2,2	1,2	0,1	- 1,8	- 0,5	- 0,5	- 0,2	- 0,1	2,7
3.10 - Fabricação de produtos alimentícios	1,9	0,3	- 0,2	- 1,3	1,9	- 1,7	- 2,8	2,0	- 3,3	- 5,1	6,5	3,7
3.11 - Fabricação de bebidas	- 2,2	- 1,7	- 7,1	4,7	4,6	4,8	- 11,3	6,7	0,3	- 3,0	- 2,0	3,1
3.12 - Fabricação de produtos do fumo	- 9,3	7,7	0,1	- 5,3	0,6	- 2,8	- 8,6	- 4,5	2,2	7,0	5,0	4,7
3.13 - Fabricação de produtos têxteis	1,3	- 7,4	- 5,6	- 6,6	0,0	0,1	- 2,2	2,4	- 2,6	- 6,2	1,7	- 0,4
3.14 - Confeção de artigos do vestuário e acessórios	- 7,2	- 0,7	- 16,7	- 4,4	5,4	- 2,0	1,3	0,2	1,4	- 8,9	7,7	- 0,7
3.15 - Preparação de couros e fabricação de artefatos de couro, artigos para viagem e calçados	- 2,3	- 3,9	- 10,5	- 11,0	0,4	6,5	0,6	- 0,1	- 1,2	- 5,8	3,6	5,1
3.16 - Fabricação de produtos de madeira	- 5,8	1,7	8,4	- 2,3	- 5,0	3,7	- 2,2	3,5	1,2	- 10,0	9,1	2,1
3.17 - Fabricação de celulose, papel e produtos de papel	4,8	2,2	- 0,8	- 2,5	0,2	- 1,9	- 0,1	0,4	1,2	1,3	- 0,3	2,3
3.18 - Impressão e reprodução de gravações	- 10,9	18,7	20,8	- 17,7	- 8,7	3,4	4,3	- 9,5	19,6	- 13,5	- 4,1	11,0
3.19 - Fabricação de coque, de produtos derivados do petróleo e de biocombustíveis	- 2,0	1,4	2,3	- 10,9	3,2	5,0	2,1	- 2,0	1,4	4,4	- 0,8	0,3
3.20B - Fabricação de sabões, deterg., prods. de limpeza, cosméticos, prods. de perfum. e de higiene pessoal	0,9	- 2,1	1,0	- 3,2	- 0,5	- 2,6	2,5	- 0,2	2,3	- 4,3	- 3,1	1,5
3.20C - Fabricação de outros produtos químicos	- 0,5	3,2	- 5,5	1,6	1,4	0,8	- 1,3	- 3,3	1,2	1,6	1,1	- 0,3
3.21 - Fabricação de produtos farmoquímicos e farmacêuticos	- 2,3	- 4,2	- 1,3	- 6,8	6,8	3,2	1,9	- 10,9	8,2	- 8,9	7,3	- 7,6
3.22 - Fabricação de produtos de borracha e de material plástico	- 3,5	- 0,6	- 1,6	- 3,4	- 5,2	1,7	- 3,0	- 2,2	3,2	- 1,2	- 1,9	- 0,2
3.23 - Fabricação de produtos de minerais não-metálicos	0,5	- 0,6	- 0,3	- 0,7	- 0,2	2,0	- 2,6	- 0,3	- 0,3	- 3,4	2,0	1,8
3.24 - Metalurgia	- 9,5	1,8	- 0,9	0,4	3,4	1,2	- 3,3	0,1	- 2,8	- 2,4	- 2,3	1,8
3.25 - Fabricação de produtos de metal, exceto máquinas e equipamentos	- 2,3	- 3,5	- 0,1	- 3,0	- 4,7	0,3	- 0,2	- 1,6	0,6	- 4,7	1,2	- 0,8
3.26 - Fabricação de equipamentos de informática, produtos eletrônicos e ópticos	- 17,0	9,3	- 2,2	- 5,0	- 3,2	6,5	- 1,4	- 7,5	0,7	- 7,6	8,0	14,0
3.27 - Fabricação de máquinas, aparelhos e materiais elétricos	- 3,3	0,3	1,7	- 6,2	- 4,5	1,9	- 3,9	0,0	4,2	- 12,4	5,9	- 1,9
3.28 - Fabricação de máquinas e equipamentos	- 0,7	2,2	- 0,8	- 0,5	0,3	1,2	- 1,3	0,6	1,8	- 4,6	0,8	- 0,2
3.29 - Fabricação de veículos automotores, reboques e carrocerias	- 1,3	- 5,4	- 7,8	- 0,5	- 0,9	1,9	- 2,8	- 5,3	1,1	- 4,8	8,0	12,1
3.30 - Fabricação de outros equipamentos de transporte, exceto veículos automotores	- 18,6	1,7	20,3	2,8	- 9,3	10,0	- 9,2	- 0,3	- 1,4	- 2,2	6,2	3,1
3.31 - Fabricação de móveis	1,3	0,5	- 13,3	- 7,9	- 0,5	- 0,6	1,4	- 1,9	- 3,5	- 4,2	2,1	- 0,2
3.32 - Fabricação de produtos diversos	5,5	- 5,6	7,2	- 7,2	- 3,1	5,8	- 9,2	0,6	0,4	- 3,4	1,9	4,2
3.33 - Manutenção, reparação e instalação de máquinas e equipamentos	- 5,5	4,2	2,9	- 1,5	- 3,9	- 2,2	2,7	1,5	- 1,1	- 0,9	3,9	6,1

Fonte: IBGE, Diretoria de Pesquisas, Coordenação de Estatísticas Conjunturais em Empresas

Nota: Ponderação PIA-2010

Pesquisa Industrial Mensal - Produção Física
Indicadores da Produção Industrial, segundo as Seções e Atividades de Indústria - Brasil
PIMPF - Variação mês/mês imediatamente anterior, com ajuste sazonal (M/M-1)

2022

Seções e Atividades de Indústria	Jan	Fev	Mar	Abr	Mai	Jun	Jul	Ago	Set	Out	Nov	Dez
1- Indústria geral	- 1,9	0,7	0,6	0,2	0,4	- 0,3	0,6	-	-	-	-	-
2 - Indústrias extrativas	- 5,3	5,6	0,7	0,2	- 6,2	2,8	2,1	-	-	-	-	-
3 - Indústrias de transformação	- 1,5	0,5	0,9	0,2	0,8	- 0,2	0,4	-	-	-	-	-
3.10 - Fabricação de produtos alimentícios	1,4	2,8	- 2,2	- 4,8	2,0	0,8	4,3	-	-	-	-	-
3.11 - Fabricação de bebidas	- 6,7	6,0	6,7	3,6	- 0,8	- 0,8	- 0,7	-	-	-	-	-
3.12 - Fabricação de produtos do fumo	0,1	0,8	17,3	- 12,6	- 4,0	- 2,8	- 6,4	-	-	-	-	-
3.13 - Fabricação de produtos têxteis	- 1,7	- 1,6	- 2,3	5,1	2,2	- 1,4	- 1,7	-	-	-	-	-
3.14 - Confecção de artigos do vestuário e acessórios	- 0,8	- 0,7	- 3,8	2,3	- 0,5	7,1	- 4,1	-	-	-	-	-
3.15 - Preparação de couros e fabricação de artefatos de couro, artigos para viagem e calçados	- 6,0	- 1,8	10,0	0,7	9,1	0,3	- 5,6	-	-	-	-	-
3.16 - Fabricação de produtos de madeira	- 3,5	- 2,0	- 1,4	- 3,2	3,5	- 4,6	- 7,2	-	-	-	-	-
3.17 - Fabricação de celulose, papel e produtos de papel	- 1,1	- 4,4	3,6	1,9	- 1,2	4,3	2,1	-	-	-	-	-
3.18 - Impressão e reprodução de gravações	1,2	- 13,6	1,7	8,2	6,1	- 7,0	3,0	-	-	-	-	-
3.19 - Fabricação de coque, de produtos derivados do petróleo e de biocombustíveis	2,8	- 2,1	- 0,7	5,0	0,2	- 1,3	2,0	-	-	-	-	-
3.20B - Fabricação de sabões, deterg., prods. de limpeza, cosméticos, prods. de perfum. e de higiene pessoal	- 1,3	0,3	0,4	1,3	0,6	3,6	- 0,9	-	-	-	-	-
3.20C - Fabricação de outros produtos químicos	- 2,9	0,0	7,7	3,5	- 8,6	- 0,7	- 9,0	-	-	-	-	-
3.21 - Fabricação de produtos farmoquímicos e farmacêuticos	- 3,1	12,3	- 8,5	4,1	0,9	- 14,8	10,0	-	-	-	-	-
3.22 - Fabricação de produtos de borracha e de material plástico	- 4,9	4,1	- 0,4	2,6	0,9	- 0,1	0,3	-	-	-	-	-
3.23 - Fabricação de produtos de minerais não-metálicos	- 3,7	0,4	0,9	0,0	- 0,4	- 1,1	- 0,9	-	-	-	-	-
3.24 - Metalurgia	- 4,0	4,5	1,3	- 1,0	1,2	- 1,1	2,0	-	-	-	-	-
3.25 - Fabricação de produtos de metal, exceto máquinas e equipamentos	- 4,2	4,1	- 3,9	2,6	1,3	- 0,1	- 3,9	-	-	-	-	-
3.26 - Fabricação de equipamentos de informática, produtos eletrônicos e ópticos	- 11,3	0,9	8,0	- 3,4	3,4	- 3,0	- 7,8	-	-	-	-	-
3.27 - Fabricação de máquinas, aparelhos e materiais elétricos	- 3,7	2,7	- 5,1	1,6	6,1	1,5	- 2,1	-	-	-	-	-
3.28 - Fabricação de máquinas e equipamentos	- 2,5	- 0,9	5,5	- 3,4	8,8	- 3,8	- 10,4	-	-	-	-	-
3.29 - Fabricação de veículos automotores, reboques e carrocerias	- 15,9	4,5	6,7	- 4,6	3,7	6,1	- 5,7	-	-	-	-	-
3.30 - Fabricação de outros equipamentos de transporte, exceto veículos automotores	- 8,5	13,5	2,0	- 7,7	6,8	- 7,4	5,0	-	-	-	-	-
3.31 - Fabricação de móveis	- 4,7	2,2	- 4,4	3,7	1,6	- 1,6	- 5,4	-	-	-	-	-
3.32 - Fabricação de produtos diversos	- 2,8	5,8	- 3,2	- 5,3	7,6	- 3,8	1,3	-	-	-	-	-
3.33 - Manutenção, reparação e instalação de máquinas e equipamentos	- 6,4	- 0,7	- 0,5	6,6	6,0	0,8	- 22,0	-	-	-	-	-

Fonte: IBGE, Diretoria de Pesquisas, Coordenação de Estatísticas Conjunturais em Empresas

Nota: Ponderação PIA-2010

Pesquisa Industrial Mensal - Produção Física
Indicadores da Produção Industrial, segundo as Grandes Categorias Econômicas - Brasil
PIMPF - Número-índice com ajuste sazonal (2012=100)

2020												
Grandes Categorias Econômicas	Jan	Fev	Mar	Abr	Mai	Jun	Jul	Ago	Set	Out	Nov	Dez
1 Bens de capital	77,57297	79,52572	65,1058	42,42482	48,39944	58,61917	66,80973	66,12845	77,6828	80,04359	84,398	88,53725
2 Bens intermediários	86,81798	86,74681	83,55987	72,19078	75,36462	79,1236	87,72052	89,72008	90,66782	90,95912	90,58376	90,85559
3 Bens de consumo	89,85135	91,77038	77,78664	58,27038	64,81026	76,32768	83,05908	85,80785	90,24858	90,77491	91,6888	91,0422
31 Bens de consumo duráveis	81,52721	82,31617	63,02851	15,43481	23,72901	54,43265	70,83965	74,5078	82,89946	83,17631	81,79804	81,30014
32 Bens de consumo semiduráveis e não duráveis	92,74112	93,98487	82,71894	72,09133	77,45922	84,49664	88,03543	88,90759	92,78273	93,40873	93,98841	93,16585

2021												
Grandes Categorias Econômicas	Jan	Fev	Mar	Abr	Mai	Jun	Jul	Ago	Set	Out	Nov	Dez
1 Bens de capital	89,32776	90,91507	86,039	89,04622	86,19127	89,78952	92,10473	89,0891	89,11009	87,2788	88,00855	90,86547
2 Bens intermediários	90,89955	90,42063	90,17832	89,07784	89,38799	88,74387	87,7281	87,31482	87,20808	86,11246	86,50486	87,65131
3 Bens de consumo	91,91957	89,17521	81,59548	80,96468	82,72861	81,92369	80,57186	80,43974	80,7155	79,64628	80,23694	83,48589
31 Bens de consumo duráveis	78,7997	76,04221	71,36102	71,77496	66,12352	68,65019	63,89042	60,51978	62,76357	58,45278	63,42293	68,93563
32 Bens de consumo semiduráveis e não duráveis	94,6271	93,21733	85,89206	84,30235	87,9219	86,89707	86,28799	87,03621	86,82325	85,55018	85,60231	87,30341

2022												
Grandes Categorias Econômicas	Jan	Fev	Mar	Abr	Mai	Jun	Jul	Ago	Set	Out	Nov	Dez
1 Bens de capital	83,38356	85,74447	91,95611	85,34635	91,39405	89,69708	86,37647	-	-	-	-	-
2 Bens intermediários	86,19412	88,04874	88,75618	89,32285	88,32037	87,34692	89,25565	-	-	-	-	-
3 Bens de consumo	82,25525	82,46475	79,99025	82,20092	82,53466	82,87345	83,64405	-	-	-	-	-
31 Bens de consumo duráveis	61,02824	61,77607	63,99567	62,69969	65,17625	69,0841	63,66992	-	-	-	-	-
32 Bens de consumo semiduráveis e não duráveis	87,69594	88,82634	85,94871	87,92949	88,73944	87,96548	89,38631	-	-	-	-	-

Fonte: IBGE, Diretoria de Pesquisas, Coordenação de Estatísticas Conjunturais em Empresas

Nota: Ponderação PIA -2010

Pesquisa Industrial Mensal - Produção Física
Indicadores da Produção Industrial, segundo as Grandes Categorias Econômicas - Brasil
PIMPF - Variação mês/mês imediatamente anterior, com ajuste sazonal (M/M-1)

	2020											
Grandes Categorias Econômicas	Jan	Fev	Mar	Abr	Mai	Jun	Jul	Ago	Set	Out	Nov	Dez
1Bens de capital	13,6	2,5	- 18,1	- 34,8	14,1	21,1	14,0	- 1,0	17,5	3,0	5,4	4,9
2 Bens intermediários	1,2	- 0,1	- 3,7	- 13,6	4,4	5,0	10,9	2,3	1,1	0,3	- 0,4	0,3
3 Bens de consumo	0,3	2,1	- 15,2	- 25,1	11,2	17,8	8,8	3,3	5,2	0,6	1,0	- 0,7
31Bens de consumo duráveis	11,9	10	- 23,4	- 75,5	53,7	129,4	30,1	5,2	11,3	0,3	- 1,7	- 0,6
32 Bens de consumo semiduráveis e não duráveis	- 0,5	1,3	- 12,0	- 12,8	7,4	9,1	4,2	1,0	4,4	0,7	0,6	- 0,9

	2021											
Grandes Categorias Econômicas	Jan	Fev	Mar	Abr	Mai	Jun	Jul	Ago	Set	Out	Nov	Dez
1Bens de capital	0,9	1,8	- 5,4	3,5	- 3,2	4,2	2,6	- 3,3	0,0	- 2,1	0,8	3,2
2 Bens intermediários	0,0	- 0,5	- 0,3	- 1,2	0,3	- 0,7	- 1,1	- 0,5	- 0,1	- 1,3	0,5	1,3
3 Bens de consumo	1,0	- 3,0	- 8,5	- 0,8	2,2	- 1,0	- 1,7	- 0,2	0,3	- 1,3	0,7	4,0
31Bens de consumo duráveis	- 3,1	- 3,5	- 6,2	0,6	- 7,9	3,8	- 6,9	- 5,3	3,7	- 6,9	8,5	8,7
32 Bens de consumo semiduráveis e não duráveis	1,6	- 1,5	- 7,9	- 1,9	4,3	- 1,2	- 0,7	0,9	- 0,2	- 1,5	0,1	2,0

	2022											
Grandes Categorias Econômicas	Jan	Fev	Mar	Abr	Mai	Jun	Jul	Ago	Set	Out	Nov	Dez
1Bens de capital	- 8,2	2,8	7,2	- 7,2	7,1	- 1,9	- 3,7	-	-	-	-	-
2 Bens intermediários	- 1,7	2,2	0,8	0,6	- 1,1	- 1,1	2,2	-	-	-	-	-
3 Bens de consumo	- 1,5	0,3	- 3,0	2,8	0,4	0,4	0,9	-	-	-	-	-
31Bens de consumo duráveis	- 11,5	1,2	3,6	- 2,0	3,9	6,0	- 7,8	-	-	-	-	-
32 Bens de consumo semiduráveis e não duráveis	0,4	1,3	- 3,2	2,3	0,9	- 0,9	1,6	-	-	-	-	-

Fonte: IBGE, Diretoria de Pesquisas, Coordenação de Estatísticas Conjunturais em Empresas

Nota: Ponderação PIA -2010

