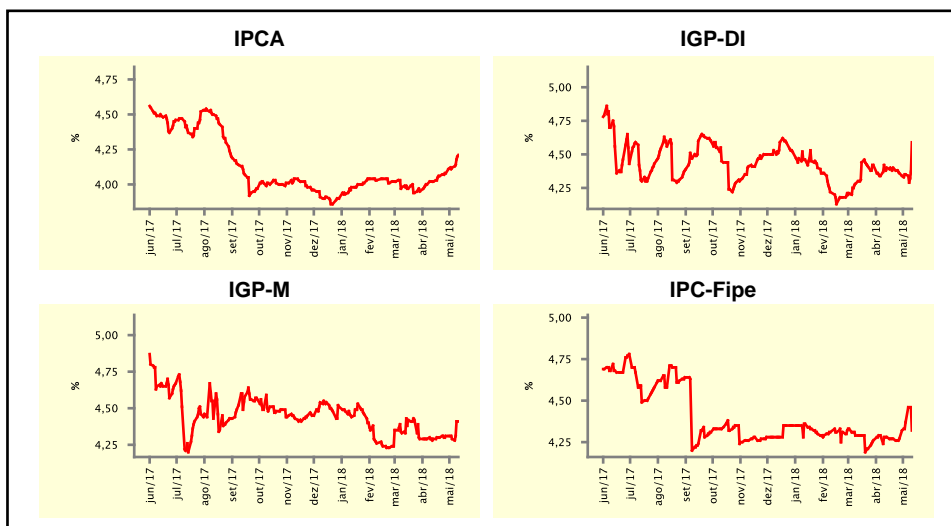


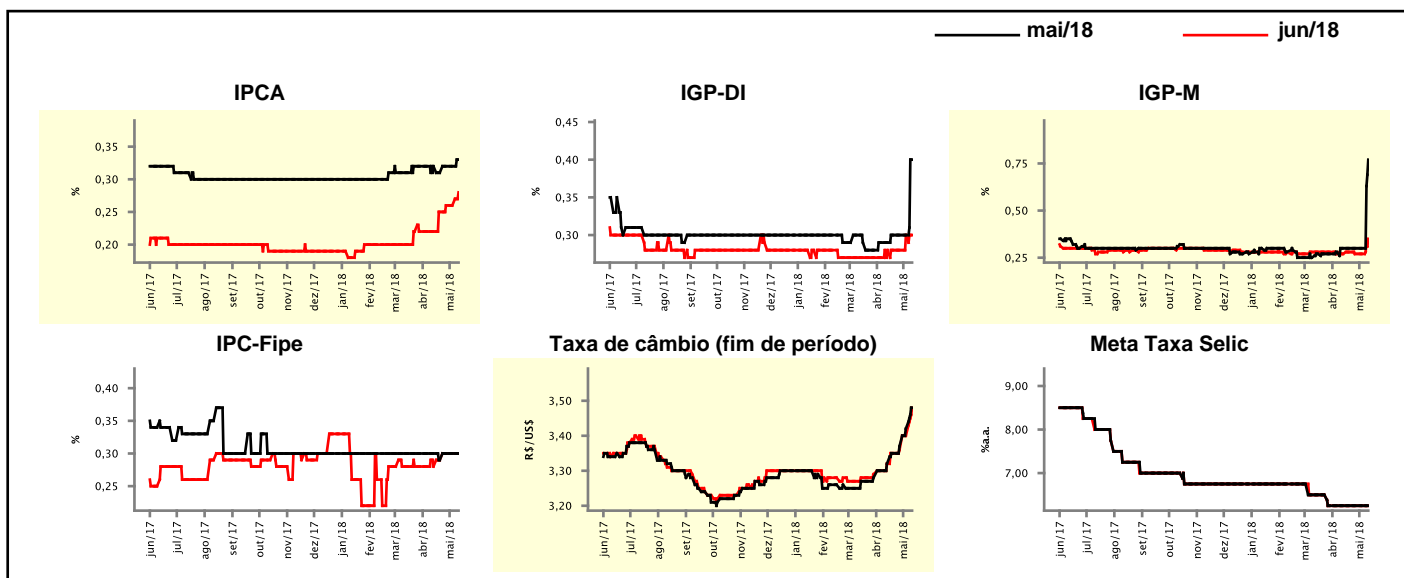
Expectativas de Mercado				
Inflação nos próximos 12 meses suavizada				
Mediana - agregado	Há 4 semanas	Há 1 semana	Hoje	Comportamento semanal*
IPCA (%)	4,02	4,12	4,21	▲ (7)
IGP-DI (%)	4,40	4,35	4,59	▲ (1)
IGP-M (%)	4,29	4,29	4,41	▲ (1)
IPC-Fipe (%)	4,28	4,37	4,32	▼ (1)

* comportamento dos indicadores desde o último Relatório de Mercado; os valores entre parênteses expressam o número de semanas em que vem ocorrendo o último comportamento
 (▲ aumento, ▼ diminuição ou = estabilidade)



Mediana - agregado	mai/18				jun/18			
	Há 4 semanas	Há 1 semana	Hoje	Comportamento semanal*	Há 4 semanas	Há 1 semana	Hoje	Comportamento semanal*
IPCA (%)	0,32	0,32	0,33	▲ (1)	0,22	0,26	0,28	▲ (1)
IGP-DI (%)	0,29	0,30	0,40	▲ (1)	0,28	0,30	0,30	= (1)
IGP-M (%)	0,30	0,30	0,77	▲ (1)	0,27	0,27	0,35	▲ (1)
IPC-Fipe (%)	0,30	0,30	0,30	= (2)	0,28	0,30	0,30	= (2)
Taxa de câmbio - fim de período (R\$/US\$)	3,32	3,42	3,48	▲ (7)	3,32	3,40	3,48	▲ (7)
Meta Taxa Selic (%a.a.)	6,25	6,25	6,25	= (6)	6,25	6,25	6,25	= (6)

* comportamento dos indicadores desde o último Relatório de Mercado; os valores entre parênteses expressam o número de semanas em que vem ocorrendo o último comportamento
 (▲ aumento, ▼ diminuição ou = estabilidade)

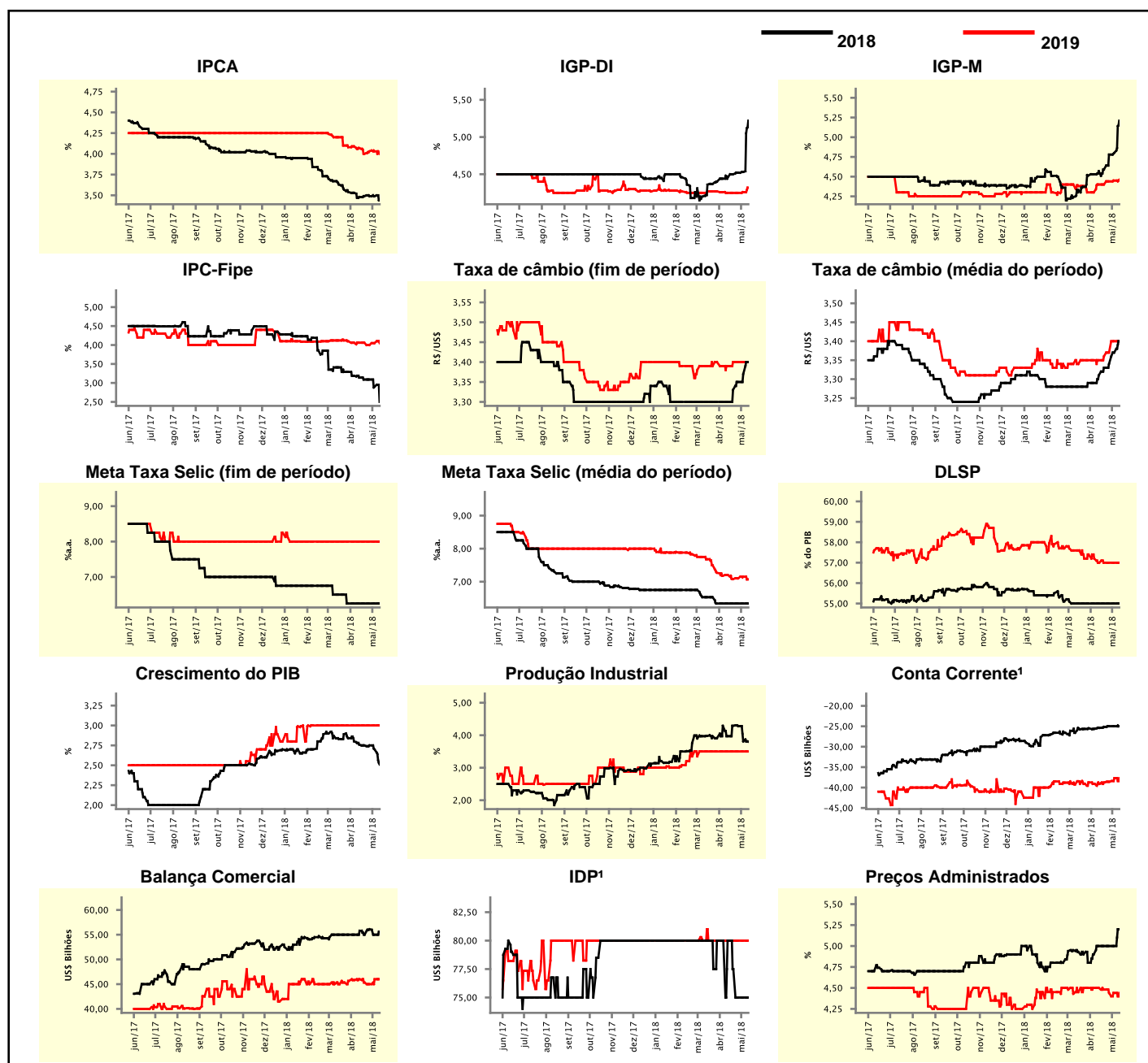


Expectativas de Mercado

Mediana - agregado	2018				2019			
	Há 4 semanas	Há 1 semana	Hoje	Comportamento semanal*	Há 4 semanas	Há 1 semana	Hoje	Comportamento semanal*
IPCA (%)	3,48	3,49	3,45	▼ (1)	4,07	4,03	4,00	▼ (1)
IGP-DI (%)	4,46	4,53	5,22	▲ (9)	4,25	4,26	4,32	▲ (2)
IGP-M (%)	4,57	4,80	5,21	▲ (10)	4,40	4,45	4,46	▲ (3)
IPC-Fipe (%)	3,14	2,90	2,50	▼ (2)	4,06	4,05	4,05	≡ (1)
Taxa de câmbio - fim de período (R\$/US\$)	3,30	3,37	3,40	▲ (4)	3,39	3,40	3,40	≡ (3)
Taxa de câmbio - média do período (R\$/US\$)	3,31	3,37	3,40	▲ (5)	3,35	3,40	3,40	≡ (1)
Meta Taxa Selic - fim de período (%a.a.)	6,25	6,25	6,25	≡ (6)	8,00	8,00	8,00	≡ (17)
Meta Taxa Selic - média do período (%a.a.)	6,34	6,34	6,34	≡ (6)	7,20	7,15	7,07	▼ (1)
Dívida Líquida do Setor Público (% do PIB)	55,00	55,00	55,00	≡ (9)	57,00	57,00	57,00	≡ (4)
PIB (% do crescimento)	2,76	2,70	2,51	▼ (2)	3,00	3,00	3,00	≡ (15)
Produção Industrial (% do crescimento)	3,97	3,81	3,80	▼ (3)	3,50	3,50	3,50	≡ (9)
Conta Corrente ¹ (US\$ Bilhões)	-25,40	-25,00	-25,00	≡ (2)	-39,10	-37,70	-37,70	≡ (1)
Balança Comercial (US\$ Bilhões)	55,80	55,00	55,60	▲ (1)	46,00	46,00	46,00	≡ (1)
Invest. Direto no País ¹ (US\$ Bilhões)	80,00	75,00	75,00	≡ (2)	80,00	80,00	80,00	≡ (32)
Preços Administrados (%)	5,00	5,00	5,20	▲ (1)	4,50	4,44	4,44	≡ (2)

* comportamento dos indicadores desde o último Relatório de Mercado; os valores entre parênteses expressam o número de semanas em que vem ocorrendo o último comportamento

(▲ aumento, ▼ diminuição ou = estabilidade)

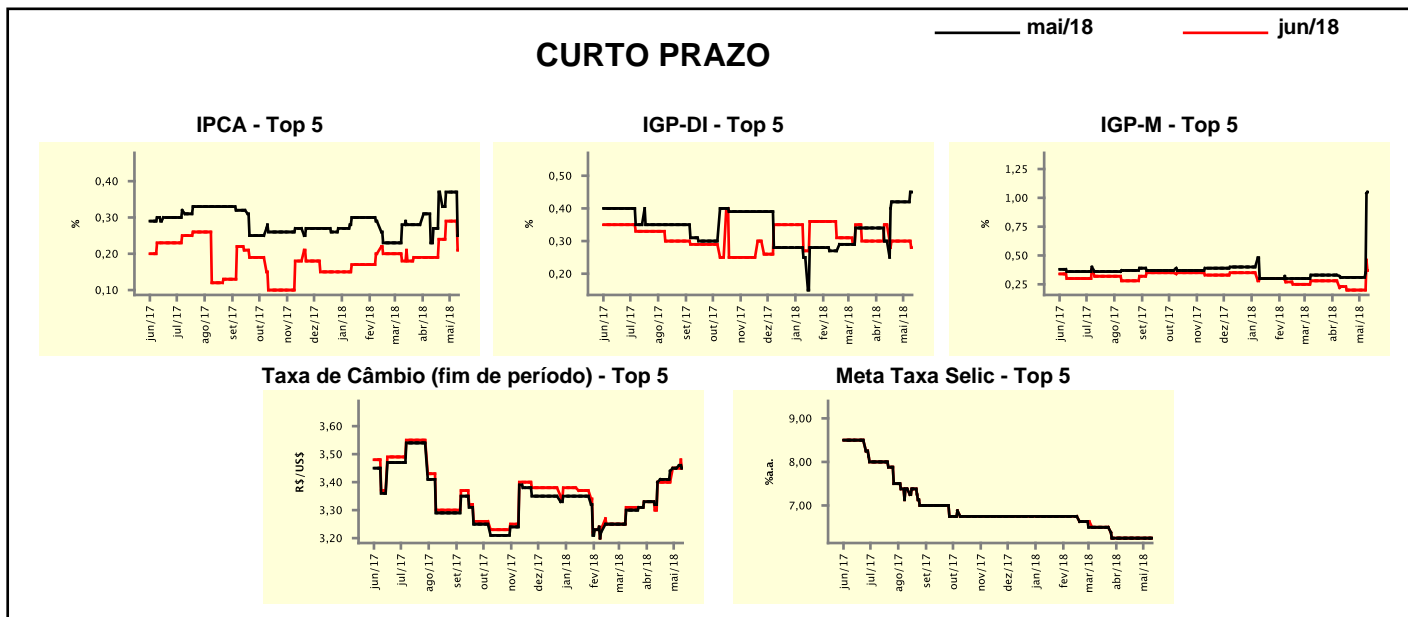


¹ Até 21/4/15, as expectativas de investimento estrangeiro direto (IED) e saldo em conta corrente seguiam a metodologia da 5ª edição do Manual de Balança de Pagamentos do FMI. Em 22/4/15, as instituições participantes foram orientadas a seguir a metodologia da 6ª edição, que considera investimento direto no país (IDP) no lugar de IED e altera o cálculo do saldo em conta corrente. Para mais informações, acesse <http://www.bcb.gov.br/?6MANBALPGTO>.

Expectativas de Mercado								
Mediana - top 5 - curto prazo	mai/18				jun/18			
	Há 4 semanas	Há 1 semana	Hoje	Comportamento semanal*	Há 4 semanas	Há 1 semana	Hoje	Comportamento semanal*
IPCA (%)	0,27	0,37	0,25	▼ (1)	0,19	0,29	0,21	▼ (1)
IGP-DI (%)	0,30	0,42	0,45	▲ (1)	0,35	0,30	0,28	▼ (1)
IGP-M (%)	0,31	0,31	1,05	▲ (1)	0,23	0,20	0,37	▲ (1)
Taxa de câmbio - fim de período (R\$/US\$)	3,40	3,45	3,45	▬ (1)	3,40	3,45	3,45	▬ (1)
Meta Taxa Selic (%a.a.)	6,25	6,25	6,25	▬ (6)	6,25	6,25	6,25	▬ (6)

* comportamento dos indicadores desde o último Relatório de Mercado; os valores entre parênteses expressam o número de semanas em que vem ocorrendo o último comportamento

(▲ aumento, ▼ diminuição ou = estabilidade)



Expectativas de Mercado								
Mediana - top 5	2018				2019			
	Há 4 semanas	Há 1 semana	Hoje	Comportamento semanal*	Há 4 semanas	Há 1 semana	Hoje	Comportamento semanal*
Curto prazo								
IPCA (%)	3,43	3,79	3,14	▼ (1)	4,25	4,25	4,00	▼ (1)
IGP-DI (%)	4,30	4,30	5,29	▲ (1)	4,20	4,20	4,50	▲ (1)
IGP-M (%)	4,05	4,12	5,00	▲ (1)	4,23	4,23	4,25	▲ (1)
Taxa de câmbio - fim de período (R\$/US\$)	3,32	3,43	3,40	▼ (1)	3,38	3,40	3,50	▲ (1)
Meta Taxa Selic - fim de período (%a.a.)	6,25	6,25	6,25	▬ (6)	7,75	8,00	8,25	▲ (1)
Médio prazo								
IPCA (%)	3,56	3,40	3,16	▼ (2)	4,05	4,00	3,80	▼ (1)
IGP-DI (%)	4,53	4,63	4,55	▼ (1)	4,32	4,32	4,22	▼ (2)
IGP-M (%)	4,72	5,29	6,04	▲ (3)	4,30	4,33	4,25	▼ (2)
Taxa de câmbio - fim de período (R\$/US\$)	3,38	3,40	3,45	▲ (2)	3,45	3,45	3,50	▲ (1)
Meta Taxa Selic - fim de período (%a.a.)	6,25	6,25	6,25	▬ (7)	7,50	7,50	7,50	▬ (4)

* comportamento dos indicadores desde o último Relatório de Mercado; os valores entre parênteses expressam o número de semanas em que vem ocorrendo o último comportamento

(▲ aumento, ▼ diminuição ou = estabilidade)

Expectativas de Mercado

Média - top 5 - curto prazo	mai/18				jun/18			
	Há 4 semanas	Há 1 semana	Hoje	Comportamento semanal*	Há 4 semanas	Há 1 semana	Hoje	Comportamento semanal*
IPCA (%)	0,29	0,33	0,27	▼ (1)	0,22	0,27	0,21	▼ (1)
IGP-DI (%)	0,33	0,41	0,51	▲ (1)	0,28	0,28	0,24	▼ (1)
IGP-M (%)	0,31	0,30	1,04	▲ (1)	0,25	0,24	0,34	▲ (1)
Taxa de câmbio - fim de período (R\$/US\$)	3,38	3,45	3,47	▲ (5)	3,37	3,43	3,47	▲ (5)
Meta Taxa Selic (%a.a.)	6,27	6,25	6,25	= (3)	6,27	6,23	6,25	▲ (1)

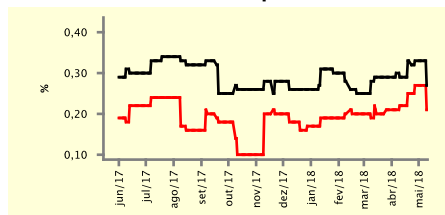
* comportamento dos indicadores desde o último Relatório de Mercado; os valores entre parênteses expressam o número de semanas em que vem ocorrendo o último comportamento

(▲ aumento, ▼ diminuição ou = estabilidade)

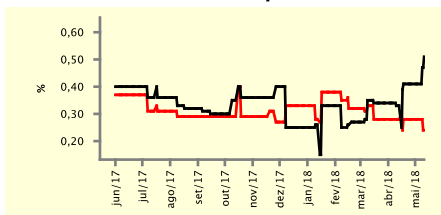
CURTO PRAZO

— mai/18 — jun/18

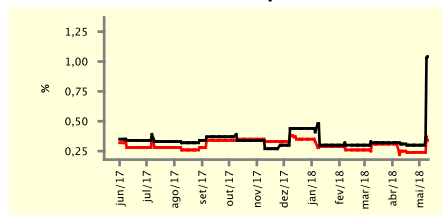
IPCA - Top 5



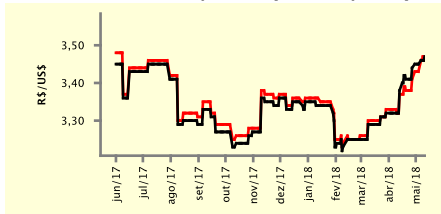
IGP-DI - Top 5



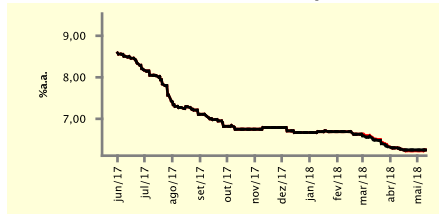
IGP-M - Top 5



Taxa de Câmbio (fim de período) - Top 5



Meta Taxa Selic - Top 5



Expectativas de Mercado

Média - top 5	2018				2019			
	Há 4 semanas	Há 1 semana	Hoje	Comportamento semanal*	Há 4 semanas	Há 1 semana	Hoje	Comportamento semanal*
Curto prazo								
IPCA (%)	3,47	3,59	3,24	▼ (1)	4,24	4,09	3,93	▼ (1)
IGP-DI (%)	4,38	4,44	4,90	▲ (1)	4,19	4,19	4,44	▲ (1)
IGP-M (%)	4,56	4,63	4,91	▲ (1)	4,29	4,29	4,31	▲ (1)
Taxa de câmbio - fim de período (R\$/US\$)	3,32	3,42	3,43	▲ (1)	3,34	3,40	3,43	▲ (4)
Meta Taxa Selic - fim de período (%a.a.)	6,25	6,23	6,25	▲ (1)	7,85	7,91	8,00	▲ (1)
Médio prazo								
IPCA (%)	3,51	3,44	3,33	▼ (2)	4,06	3,99	3,83	▼ (1)
IGP-DI (%)	4,66	4,85	4,66	▼ (1)	4,36	4,36	4,22	▼ (2)
IGP-M (%)	4,94	5,27	5,53	▲ (3)	4,13	4,30	4,28	▼ (1)
Taxa de câmbio - fim de período (R\$/US\$)	3,37	3,40	3,46	▲ (2)	3,44	3,45	3,49	▲ (2)
Meta Taxa Selic - fim de período (%a.a.)	6,20	6,20	6,25	▲ (1)	7,70	7,80	7,80	= (3)

* comportamento dos indicadores desde o último Relatório de Mercado; os valores entre parênteses expressam o número de semanas em que vem ocorrendo o último comportamento

(▲ aumento, ▼ diminuição ou = estabilidade)