
Indicadores IBGE

Contas Nacionais Trimestrais

Indicadores de Volume e Valores Correntes

Outubro / Dezembro 2018

Instituto Brasileiro de Geografia e Estatística - IBGE

Presidente da República

Jair Messias Bolsonaro

Ministro da Economia

Paulo Roberto Nunes Guedes

INSTITUTO BRASILEIRO DE GEOGRAFIA E ESTATÍSTICA - IBGE

Presidente

Susana Leite Ribeiro Cordeiro Guerra

Diretor-Executivo

Fernando José de Araújo Abrantes

ÓRGÃOS ESPECÍFICOS SINGULARES

Diretoria de Pesquisas

Claudio Dutra Crespo

Diretoria de Geociências

João Bosco de Azevedo

Diretoria de Informática

José Sant'Anna Bevilacqua

Centro de Documentação e Disseminação de Informações

David Wu Tai

Escola Nacional de Ciências Estatísticas

Maysa Sacramento de Magalhães

UNIDADE RESPONSÁVEL

Diretoria de Pesquisas

Coordenação de Contas Nacionais

Rebeca de La Rocque Palis

EQUIPE TÉCNICA - CONTAS NACIONAIS TRIMESTRAIS

Colaboradores:

Amanda Mergulhão Santos Barros
Amanda Rodrigues Tavares
André Artur Pompéia Cavalcanti
André Rodrigues Pereira
Camila Unis Krepsky
Carlos Cesar Bittencourt Sobral
Carmen Maria Gadea de Souza
Christina Elisabeth Fisher Mattoso Maia Forte
Claudia Dionisio Esterminio
Cristiano de Almeida Martins
Daniel Rodrigues Caetano
Douglas Moura Guanabara
Felipe Castor Cordeiro de Sousa
Flavia Cahete Lopes Carvalho
Gabriela Cavalcanti de Araujo Martins
Guilherme Haluska Rodrigues de Sá
Gustavo Chalhoub Garcez
Hugo Araújo Saramago
Katia Namir Machado Barros
Luiz Antonio do Nascimento de Sá
Marcio Resende Ferrari Alves
Marcos Paulo Laranja Ribeiro
Michel Vieira Lapip
Patrícia Schmitt Fontenelle
Paulo Henrique Polly Montoya
Samuel Cruz dos Santos
Sarah Tavares Correa Cunha
Sidneia Reis Cardoso
Tássia Gazé Holguin
Teresa Cristina Bastos

Informática:

Barbara de Oliveira Brasil Correa
Felipe de Oliveira Sampaio
Ricardo de Souza Ribeiro

Indicadores IBGE

Plano de divulgação:

Trabalho e rendimento

Pesquisa mensal de emprego *

Pesquisa nacional por amostra de domicílios contínua

Agropecuária

Estatística da produção agrícola **

Estatística da produção pecuária **

Indústria

Pesquisa industrial mensal: emprego e salário ***

Pesquisa industrial mensal: produção física Brasil

Pesquisa industrial mensal: produção física regional

Comércio

Pesquisa mensal de comércio

Serviços

Pesquisa mensal de serviços

Índices, preços e custos

Índice de preços ao produtor – indústrias de Indústrias de Transformação

Sistema nacional de índices de preços ao consumidor: INPC - IPCA

Sistema nacional de índices de preços ao consumidor: IPCA-E

Sistema nacional de pesquisa de custos e índices da construção civil

Contas nacionais trimestrais

Contas nacionais trimestrais: indicadores de volume e valores correntes

* O último fascículo divulgado corresponde a fevereiro de 2016.

** Continuação de: Estatística da produção agropecuária, a partir de janeiro de 2006. A produção agrícola é composta do Levantamento Sistemático da Produção Agrícola. A produção pecuária é composta da Pesquisa Trimestral do Abate de Animais, da Pesquisa Trimestral do Leite, da Pesquisa Trimestral do Couro e da Produção de Ovos de Galinha.

*** O último fascículo divulgado corresponde a dezembro de 2015.

Iniciado em 1982, com a divulgação de indicadores sobre trabalho e rendimento, indústria e preços, o periódico **Indicadores IBGE** incorporou no decorrer da década de 80 informações sobre agropecuária e produto interno bruto. A partir de 1991, foi subdividido em fascículos por assuntos específicos, que incluem tabelas de resultados, comentários e notas metodológicas. As informações apresentadas estão disponíveis em diferentes níveis geográficos: nacional, regional e metropolitano, variando por fascículo

Contas Nacionais Trimestrais
Indicadores de Volume e Valores Correntes
2018

ÍNDICE

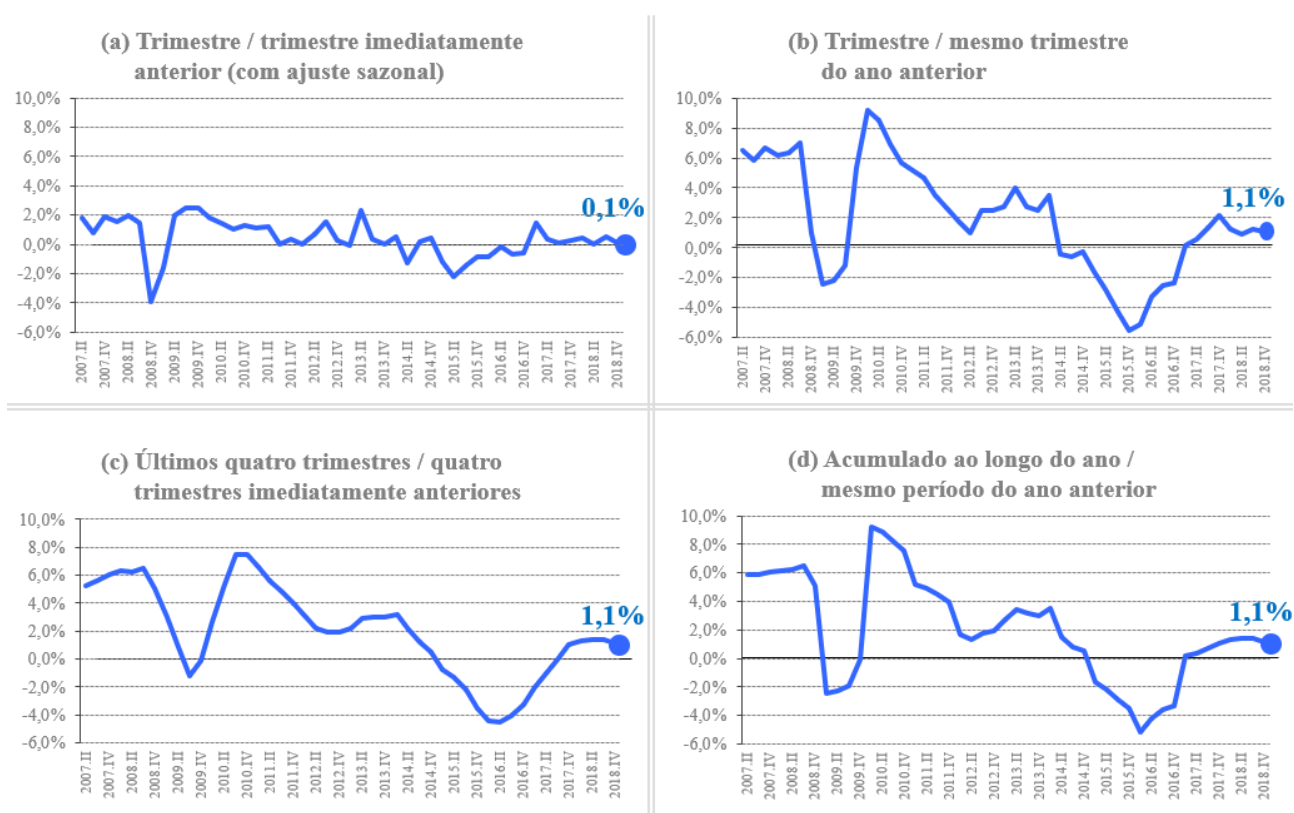
A Economia Brasileira no 4º Trimestre de 2018: Visão Geral	4
I. Resultados do 4º Trimestre de 2018.....	5
a) Taxa trimestre contra trimestre imediatamente anterior (com ajuste sazonal).....	6
b) Taxa trimestral em relação ao mesmo trimestre do ano anterior	10
II. Resultados do Ano de 2018.....	13
III. Valores correntes e conta econômica trimestral.....	19
a) Valores correntes	19
b) Conta econômica trimestral	22
Anexo.....	23

A Economia Brasileira no 4º Trimestre de 2018: Visão Geral

O Produto Interno Bruto (PIB) apresentou **crescimento de 0,1%** na comparação do quarto trimestre de 2018 contra o terceiro trimestre do ano, levando-se em consideração a série com ajuste sazonal. Na comparação com igual período de 2017, houve **avanço do PIB de 1,1%** no último trimestre do ano. Em valores correntes, o PIB no quarto trimestre de 2018 alcançou **R\$ 1.779,7 bilhões**, sendo R\$ 1.519,1 bilhões referentes ao Valor Adicionado (VA) a preços básicos e R\$ 260,6 bilhões aos Impostos sobre Produtos líquidos de Subsídios.

Com isso, o PIB encerrou o ano de 2018 com **crescimento de 1,1%** em relação a 2017. No acumulado do ano, o PIB em valores correntes totalizou **R\$ 6.827,6 bilhões**, dos quais R\$ 5.833,1 bilhões se referem ao VA a preços básicos e R\$ 994,5 bilhões aos Impostos sobre Produtos líquidos de Subsídios.

PIB trimestral (variação %)



I. Resultados do 4º Trimestre de 2018

A Tabela I.1 sintetiza os principais resultados para o PIB referentes aos cinco últimos trimestres.

TABELA I.1 - Principais resultados do PIB a preços de mercado do 4º Trimestre de 2017 ao 4º Trimestre de 2018					
Taxas (%)	2017.IV	2018.I	2018.II	2018.III	2018.IV
Acumulado ao longo do ano / mesmo período do ano anterior < Anexo: Tabela 3 >	1,1	1,2	1,1	1,1	1,1
Últimos quatro trimestres / quatro trimestres imediatamente anteriores < Anexo: Tabela 4 >	1,1	1,3	1,4	1,4	1,1
Trimestre / mesmo trimestre do ano anterior < Anexo: Tabela 2 >	2,2	1,2	0,9	1,3	1,1
Trimestre / trimestre imediatamente anterior (com ajuste sazonal) < Anexo: Tabela 7 >	0,3	0,4	0,0	0,5	0,1

Fonte: IBGE, Diretoria de Pesquisas, Coordenação de Contas Nacionais

a) Taxa trimestre contra trimestre imediatamente anterior (com ajuste sazonal)

< Tabela 7 em anexo >

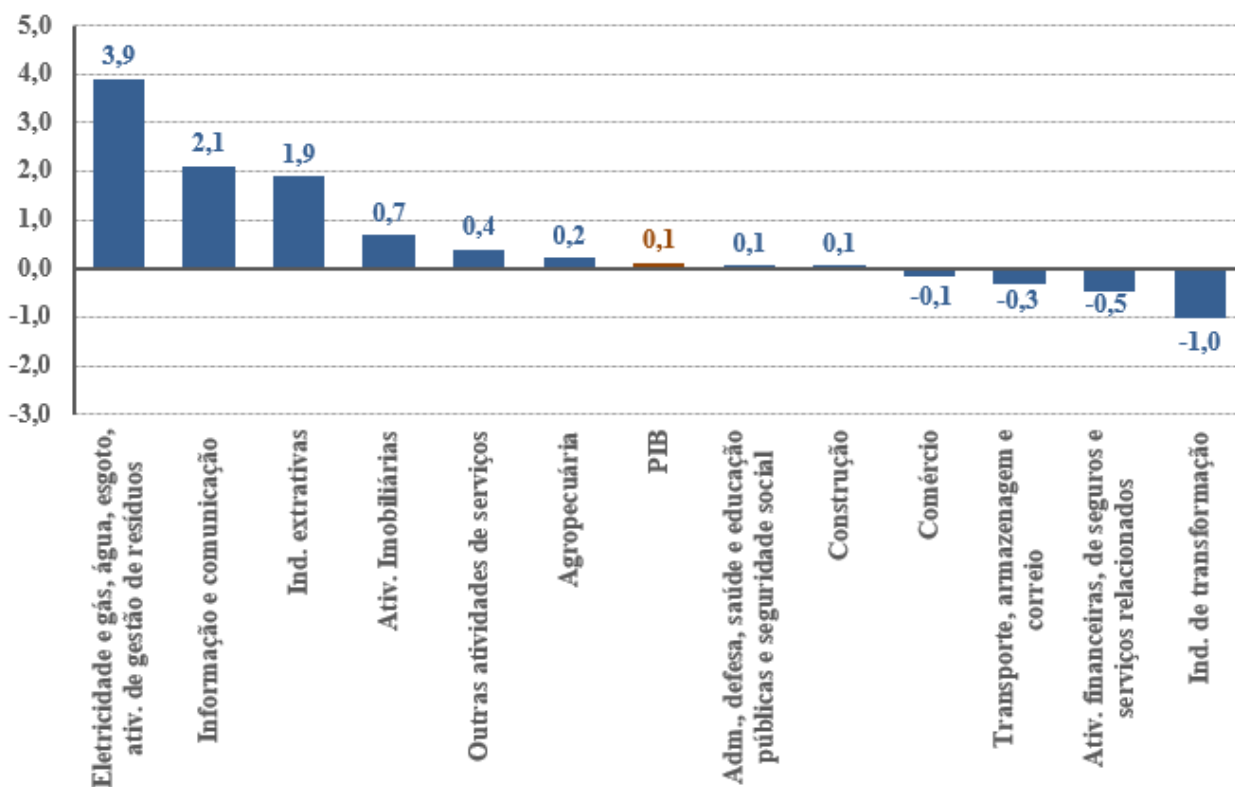
O PIB apresentou avanço de 0,1% na comparação do quarto contra o terceiro trimestre de 2018, levando-se em consideração a série com ajuste sazonal. É o oitavo resultado positivo consecutivo nesta base de comparação. A Agropecuária e os Serviços apresentaram variação positiva de 0,2%, enquanto a Indústria recuou 0,3%.

O PIB avançou 0,1% em relação ao trimestre imediatamente anterior. É a oitava variação positiva consecutiva nesta base de comparação.

Dentre as atividades industriais, a queda foi puxada pelas *Indústrias de Transformação* (-1,0%). Já as atividades de *Eletricidade e gás, água, esgoto, atividades de gestão de resíduos* (3,9%), as *Indústrias Extrativas* (1,9%) e a *Construção* (0,1%) apresentaram variações positivas.

Nos Serviços, apenas *Informação e comunicação* (2,1%), *Atividades imobiliárias* (0,7%), *Outras atividades de serviços* (0,4%) e *Administração, defesa, saúde e educação públicas e seguridade social* (0,1%) tiveram variações positivas, enquanto as negativas vieram de *Atividades financeiras, de seguros e serviços relacionados* (-0,5%), *Transporte, armazenagem e correio* (-0,3%) e *Comércio* (-0,1%). O Gráfico I.1 apresenta as variações em relação ao trimestre imediatamente anterior.

GRÁFICO I.1 - PIB e subsetores (com ajuste sazonal)
Taxa (%) do trimestre em relação ao trimestre imediatamente anterior



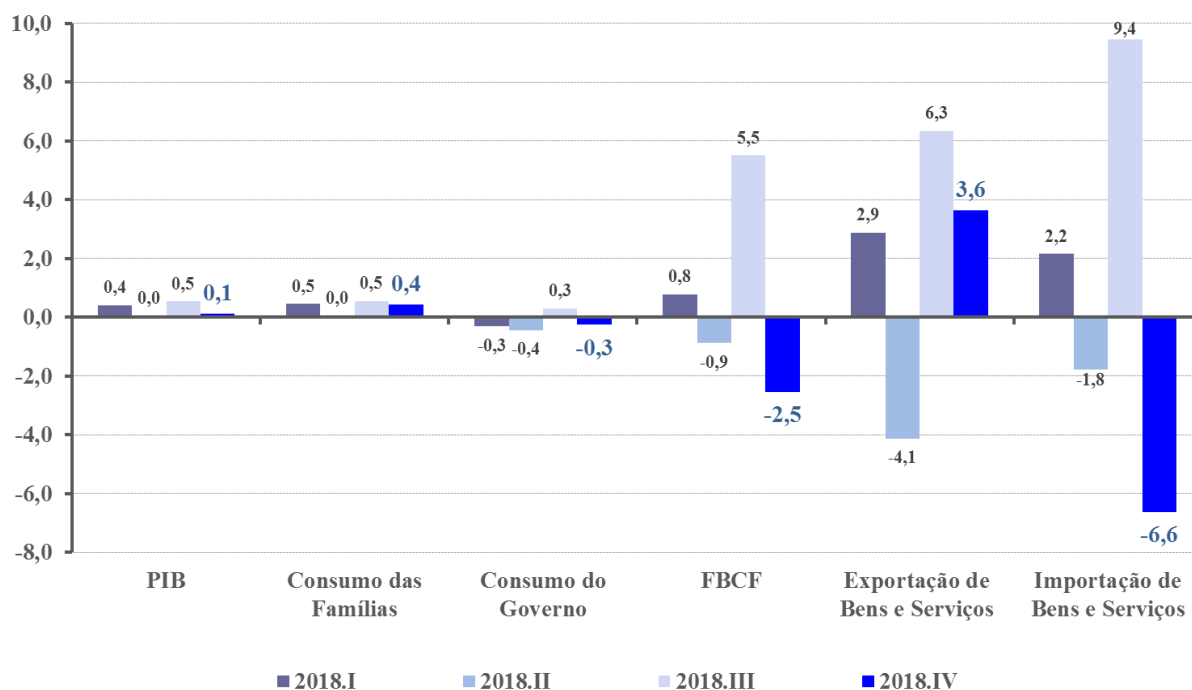
Pela ótica da despesa, a Formação Bruta de Capital Fixo caiu 2,5%. A Despesa de Consumo do Governo registrou variação negativa de 0,3%. Já a Despesa de Consumo das Famílias (0,4%) apresentou variação positiva em relação ao trimestre imediatamente anterior.

Pela ótica da despesa, a Despesa de Consumo das Famílias apresentou variação de 0,4%.

No que se refere ao setor externo, as Exportações de Bens e Serviços cresceram 3,6%, enquanto as Importações de Bens e Serviços caíram 6,6% em relação ao terceiro trimestre de 2018.

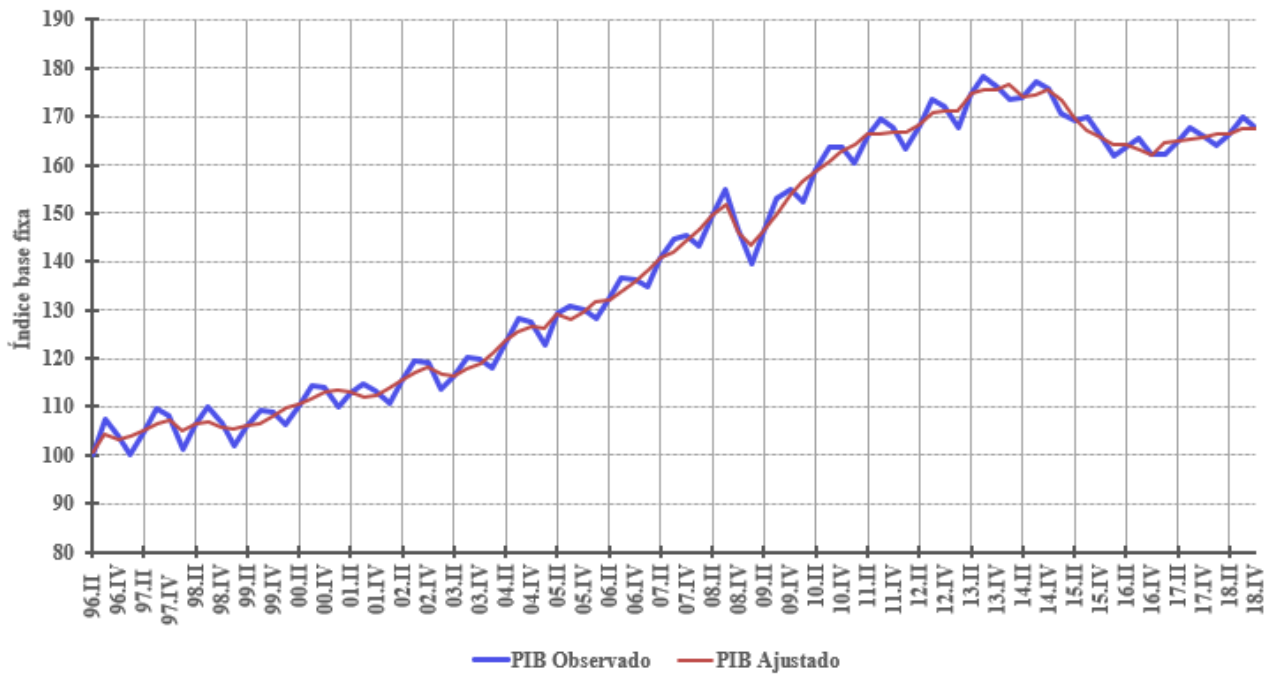
O Gráfico I.2 apresenta as variações em relação ao trimestre imediatamente anterior pela ótica da despesa.

GRÁFICO I.2 - Componentes da Demanda (com ajuste sazonal)
Taxa (%) do trimestre em relação ao trimestre imediatamente anterior



As séries observadas e ajustadas para o PIB são apresentadas no Gráfico I.3.

GRÁFICO I.3 - PIB - Série Encadeada do Índice Trimestral



Abaixo estão apresentados os Gráficos I.4 e I.5, mostrando a tendência e a sazonalidade da série do PIB.

GRÁFICO I.4 - PIB - Índice Trimestral
Série de Tendência

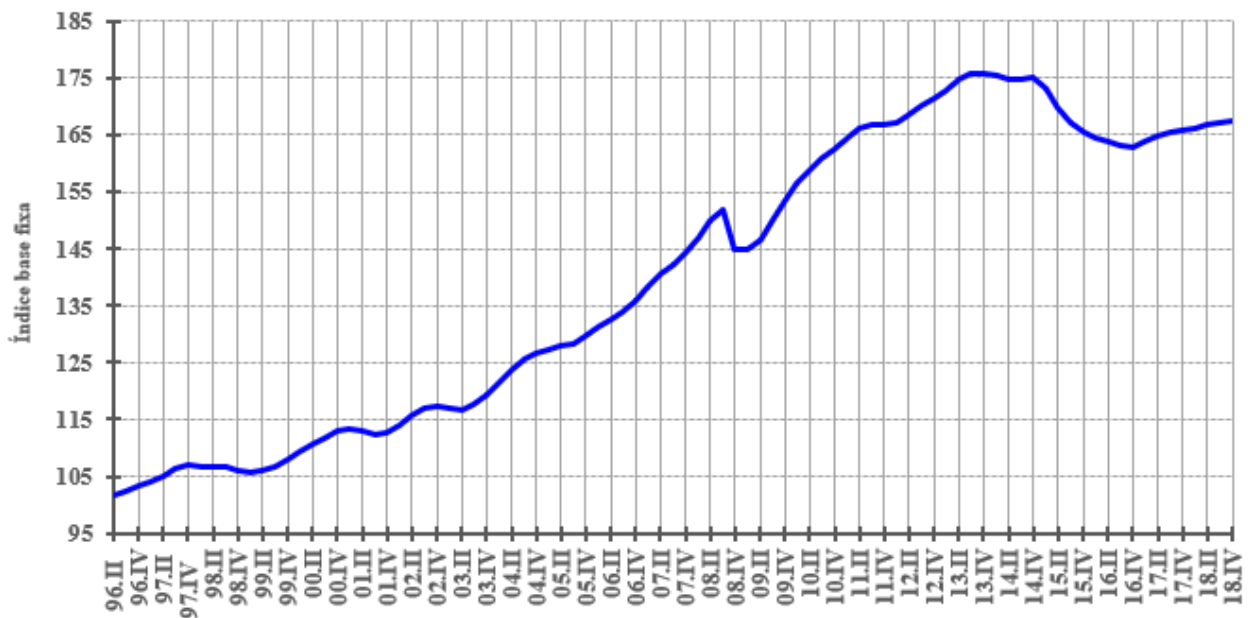
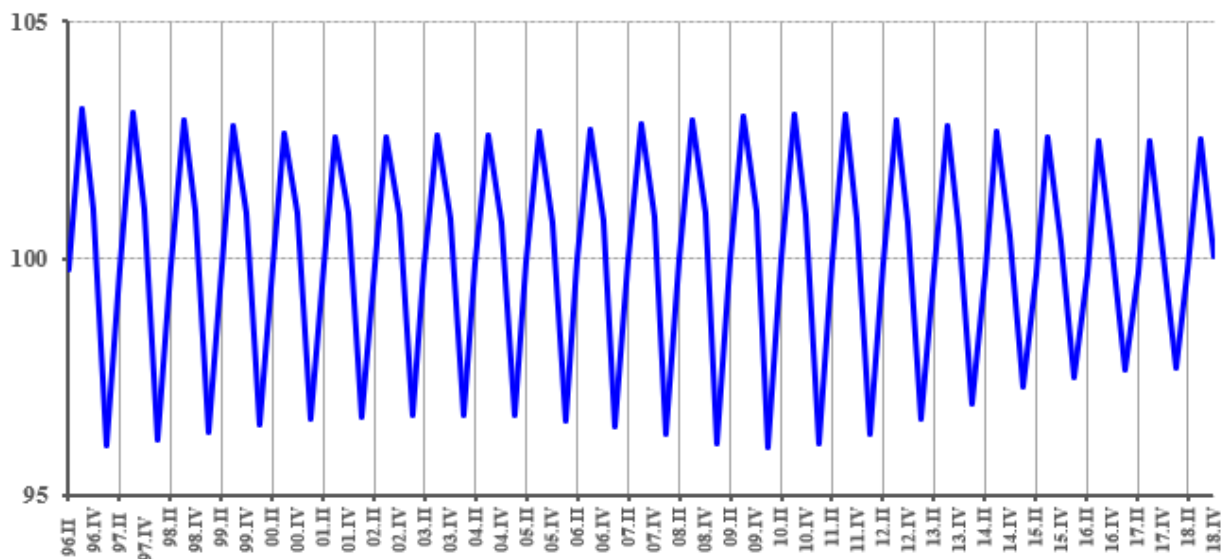


GRÁFICO I.5 - PIB - Índice Trimestral
Série do Componente Sazonal



A Tabela I.2 sintetiza os principais resultados para o PIB referentes aos cinco últimos trimestres, segundo as óticas da produção e da despesa.

TABELA I.2 - Taxa Trimestre contra Trimestre Imediatamente Anterior *						
Trimestre / trimestre imediatamente anterior (com ajuste sazonal) (%)		2017.IV	2018.I	2018.II	2018.III	2018.IV
PIB a preços de mercado		0,3	0,4	0,0	0,5	0,1
Ótica da produção	Valor adicionado bruto da agropecuária	0,3	1,6	0,2	0,8	0,2
	Valor adicionado bruto da indústria	1,1	-0,3	-0,3	0,3	-0,3
	Valor adicionado bruto dos serviços	0,2	0,2	0,3	0,5	0,2
Ótica da demanda	Despesa de consumo das famílias	0,3	0,5	0,0	0,5	0,4
	Despesa de consumo do governo	0,9	-0,3	-0,4	0,3	-0,3
	Formação bruta de capital fixo	2,0	0,8	-0,9	5,5	-2,5
	Exportação de bens e serviços	-2,5	2,9	-4,1	6,3	3,6
	Importação de bens e serviços (-)	3,0	2,2	-1,8	9,4	-6,6

Fonte: IBGE, Diretoria de Pesquisas, Coordenação de Contas Nacionais

*Maior detalhamento no Anexo (Tabela 7)

b) Taxa trimestral em relação ao mesmo trimestre do ano anterior

< Tabela 2 em anexo >

Quando comparado a igual período do ano anterior, o PIB avançou 1,1% no último trimestre de 2018, o oitavo resultado positivo consecutivo, após onze trimestres de queda nesta base de comparação. O Valor Adicionado a preços básicos cresceu 1,2% e os Impostos sobre Produtos Líquidos de Subsídios subiram 0,5%.

Dentre as atividades que contribuem para a geração do Valor Adicionado, a Agropecuária registrou crescimento de 2,4% em relação a igual período do ano anterior, influenciada pelo desempenho positivo da Pecuária e Produção florestal.

O PIB cresceu 1,1% no 4º trimestre de 2018 em relação a igual período de 2017. Agropecuária (2,4%), Indústria (-0,5%) e Serviços (1,1%) avançaram.

A Indústria encolheu 0,5%, a retração foi puxada pela *Construção* (-2,2%), que já tem queda por dezenove trimestres consecutivos, e também pela queda nas *Indústrias de Transformação* (-1,5%). Esta última foi influenciada, principalmente, pela queda na fabricação de produtos alimentícios, fabricação de equipamentos de informática e fabricação de equipamentos de transporte.

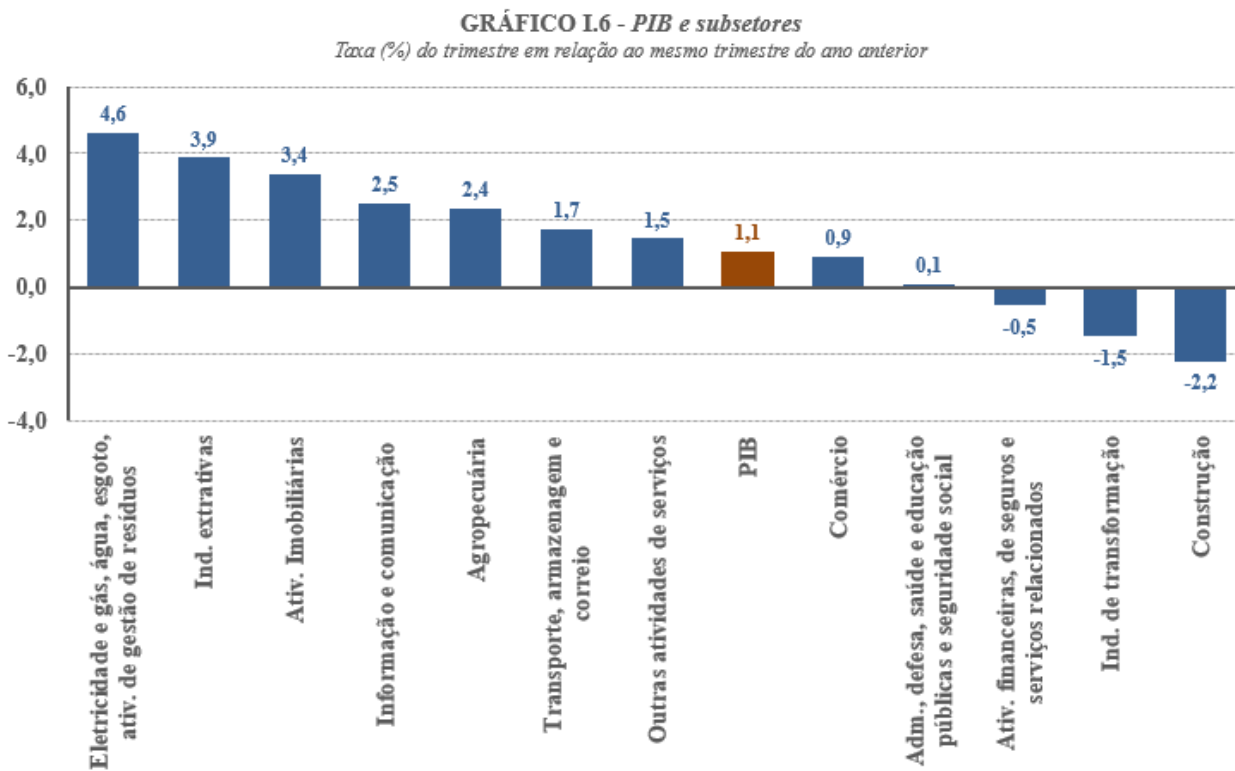
A atividade de *Eletricidade e gás, água, esgoto, atividades de gestão de resíduos* (4,6%) apresentou alta junto às *Indústrias Extrativas* (3,9%), estas últimas foram puxadas, principalmente, pela extração de minério de ferro.

O valor adicionado de Serviços subiu 1,1% na comparação com o mesmo período do ano anterior, com destaque para a expansão de *Atividades Imobiliárias* (3,4%) e *Informação e comunicação* (2,5%) – atividade esta que inclui telecomunicações, atividades de TV, rádio e cinema, edição de jornais, livros e revistas, informática e demais serviços relacionados às tecnologias da informação e comunicação (TICs). Também houve resultado positivo para *Transporte, armazenagem e correio* (1,7%)¹, *Outras atividades de serviços*² (1,5%), *Comércio* (atacadista e varejista) (0,9%) e *Administração, defesa, saúde e educação públicas e seguridade social* (0,1%). Apenas as *Atividades financeiras, de seguros e serviços relacionados* (-0,5%) apresentaram queda.

¹ Engloba transporte de carga e passageiros.

² Engloba as seguintes atividades: serviços de alojamento em hotéis e similares; serviços de alimentação; serviços profissionais, científicos e técnicos; pesquisa e desenvolvimento mercantil; aluguéis não-imobiliários; outros serviços administrativos; educação mercantil; saúde mercantil; serviços de artes, cultura, esporte e recreação e serviços pessoais; serviços associativos; manutenção de computadores, telefonia e objetos domésticos; e serviços domésticos.

O Gráfico I.6 apresenta as taxas trimestrais para o PIB e as atividades econômicas que o compõem.



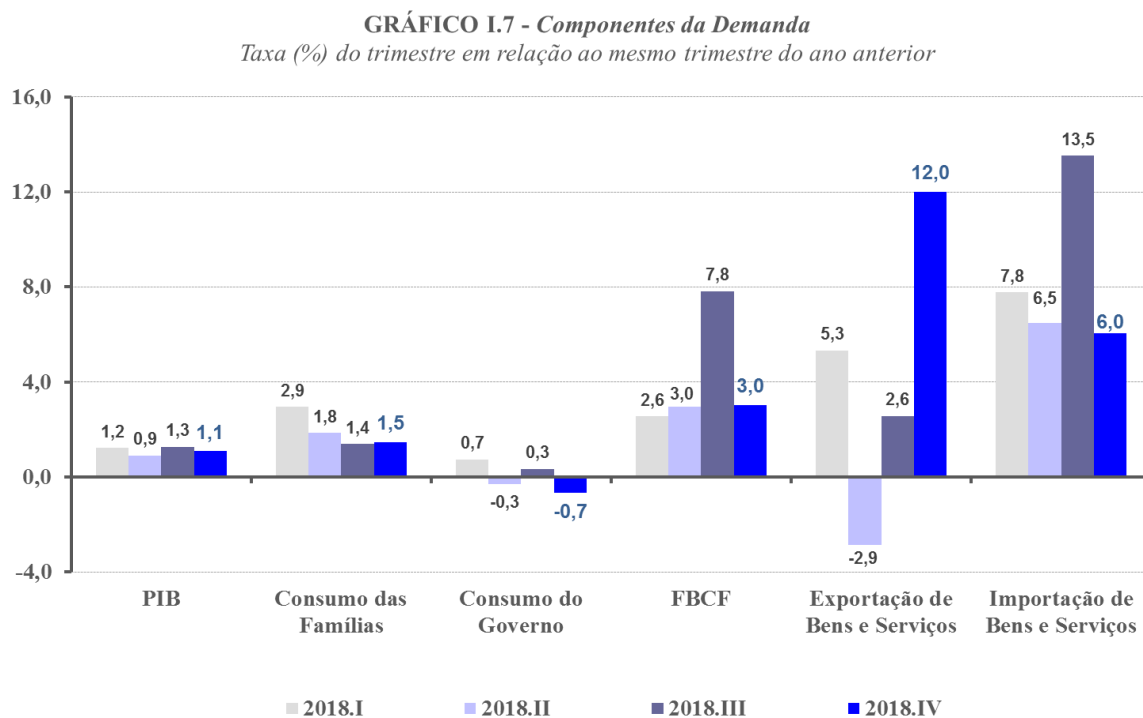
Entre os componentes da demanda interna, a Despesa de Consumo das Famílias e a Formação Bruta de Capital Fixo tiveram expansão na comparação com igual período do ano anterior, enquanto a Despesa de Consumo do Governo apresentou resultado negativo. No quarto trimestre de 2018, a Despesa de Consumo das Famílias cresceu 1,5%. Este resultado pode ser explicado pela melhora no comportamento dos indicadores de crédito para pessoa física, mercado de trabalho ao longo do período, além da queda das taxas de juros.

Com exceção da Despesa de Consumo do Governo, os demais componentes da demanda interna apresentaram crescimento: Formação Bruta de Capital Fixo (3,0%) e Despesa de Consumo das Famílias (1,5%).

A Formação Bruta de Capital Fixo teve expansão de 3,0% no quarto trimestre de 2018, o quinto resultado positivo consecutivo. Este avanço é justificado, principalmente, pelo crescimento tanto da produção interna quanto das importações de bens de capital, compensando o desempenho negativo da construção neste período. A Despesa de Consumo do Governo, por sua vez, caiu 0,7% em relação ao quarto trimestre de 2017.

No setor externo, as Exportações de Bens e Serviços subiram 12,0%, enquanto as Importações de Bens e Serviços avançaram em 6,0% no quarto trimestre de 2018. Dentre as exportações de bens, os maiores crescimentos ocorreram na agropecuária, extração e derivados de petróleo e outros equipamentos de transporte. O crescimento das importações de bens ocorre principalmente em outros equipamentos de transporte, produtos químicos e derivados do petróleo.

O Gráfico I.7 apresenta as taxas de variação trimestral dos componentes da despesa para os últimos trimestres.



A Tabela I.3 sintetiza os principais resultados para o PIB referentes aos cinco últimos trimestres.

TABELA I.3 - Taxa Trimestral *						
Trimestre / mesmo trimestre do ano anterior (%)		2017.IV	2018.I	2018.II	2018.III	2018.IV
PIB a preços de mercado		2,2	1,2	0,9	1,3	1,1
Ótica da produção	Valor adicionado bruto da agropecuária	4,5	-3,0	0,3	2,5	2,4
	Valor adicionado bruto da indústria	2,5	1,2	0,8	0,8	-0,5
	Valor adicionado bruto dos serviços	2,0	1,8	1,1	1,2	1,1
Ótica da demanda	Despesa de consumo das famílias	3,1	2,9	1,8	1,4	1,5
	Despesa de consumo do governo	0,2	0,7	-0,3	0,3	-0,7
	Formação bruta de capital fixo	3,6	2,6	3,0	7,8	3,0
	Exportação de bens e serviços	9,2	5,3	-2,9	2,6	12,0
	Importação de bens e serviços (-)	8,3	7,8	6,5	13,5	6,0

Fonte: IBGE, Diretoria de Pesquisas, Coordenação de Contas Nacionais

*Maior detalhamento no Anexo (Tabela 2)

II. Resultados do Ano de 2018

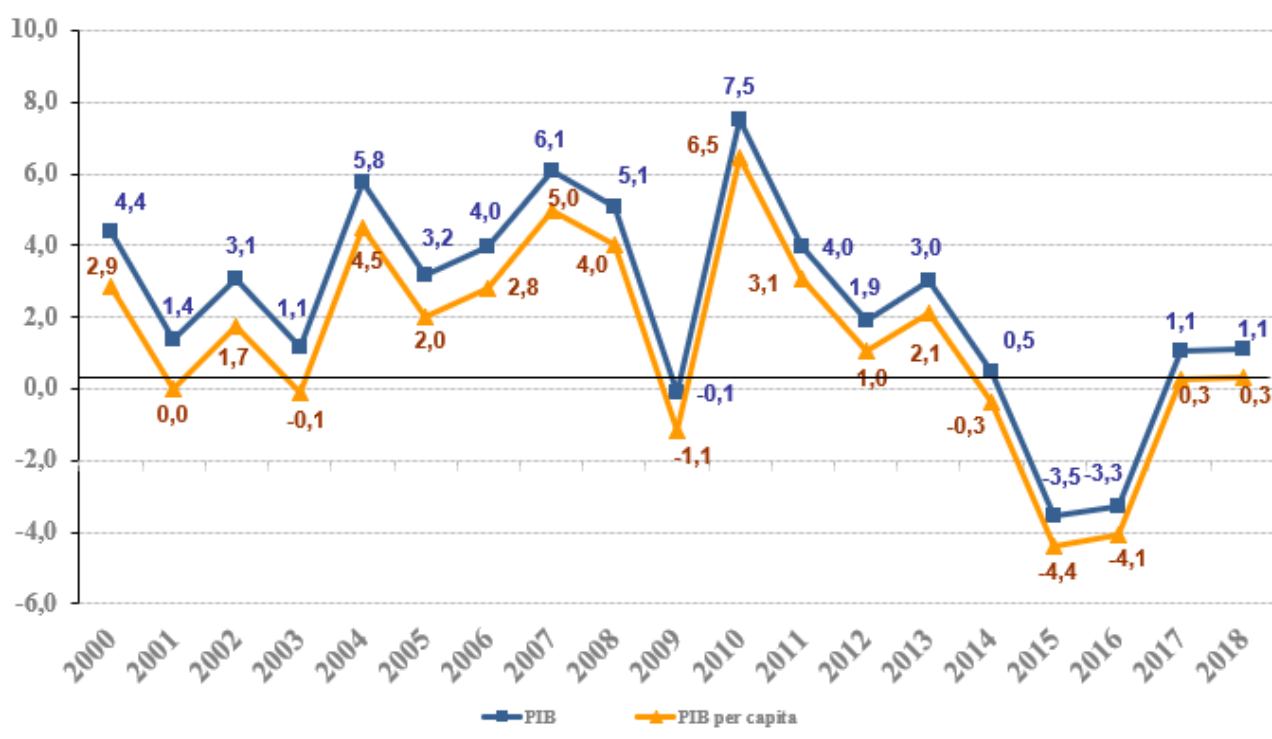
Taxa acumulada ao longo do ano / taxa acumulada nos últimos quatro trimestres (em relação ao mesmo período do ano anterior)

< Tabelas 3 e 4 em anexo >

O PIB em 2018 teve crescimento de 1,1% em relação ao ano anterior. Em decorrência deste crescimento, o PIB *per capita* alcançou R\$ 32.747, (em valores correntes) em 2018, um ligeiro avanço (em termos reais) de 0,3% em relação ao ano anterior. O PIB *per capita* é definido como a divisão do valor corrente do PIB pela população residente no meio do ano. A evolução do PIB e do PIB *per capita* até 2018 é apresentada no Gráfico II.1 abaixo.

Em 2018, o PIB avançou 1,1% em relação ao ano anterior. O PIB per capita teve expansão de 0,3% em termos reais, alcançando R\$ 32.747.

GRÁFICO II.1 - PIB e PIB per capita
Taxa (%) de crescimento anual



O crescimento do PIB resultou da expansão de 1,1% do Valor Adicionado a preços básicos e da alta de 1,4% no volume dos Impostos sobre Produtos líquidos de Subsídios. O avanço dos impostos reflete, principalmente, o crescimento em volume do ICMS (Imposto Sobre Circulação de Mercadorias e Serviços) de 1,5%. Influenciaram positivamente também o aumento de 7,9% do Imposto de importação – acompanhando o crescimento das importações e de 4,1% do IPI (Imposto Sobre Produtos Industrializados).

O resultado do Valor Adicionado neste tipo de comparação refletiu o desempenho das três atividades que o compõem: Agropecuária (0,1%), Indústria (0,6%) e Serviços (1,3%).

Após alcançar crescimento recorde no ano de 2017, a atividade Agropecuária registra variação positiva de 0,1% em 2018, decorrente, principalmente, do desempenho da agricultura. Segundo o Levantamento Sistemático da Produção Agrícola (LSPA/IBGE), divulgado em fevereiro de 2019, alguns produtos da lavoura registraram crescimento de produção no ano de 2017, tendo como destaque as seguintes culturas: café (29,4%), algodão (28,4%), trigo (25,1%) e soja (2,5%). Por outro lado, algumas lavouras registraram variação negativa na estimativa de produção anual, como, por exemplo, milho (-18,3%), laranja (-10,7%), arroz (-5,8%) e cana (-2,0%). Cabe ressaltar que a estimativa para a Pecuária apontou um desempenho positivo dessa atividade no ano de 2018.

Sob a ótica da produção destacam-se os crescimentos dos Serviços (1,3%) e da Indústria (0,6%).

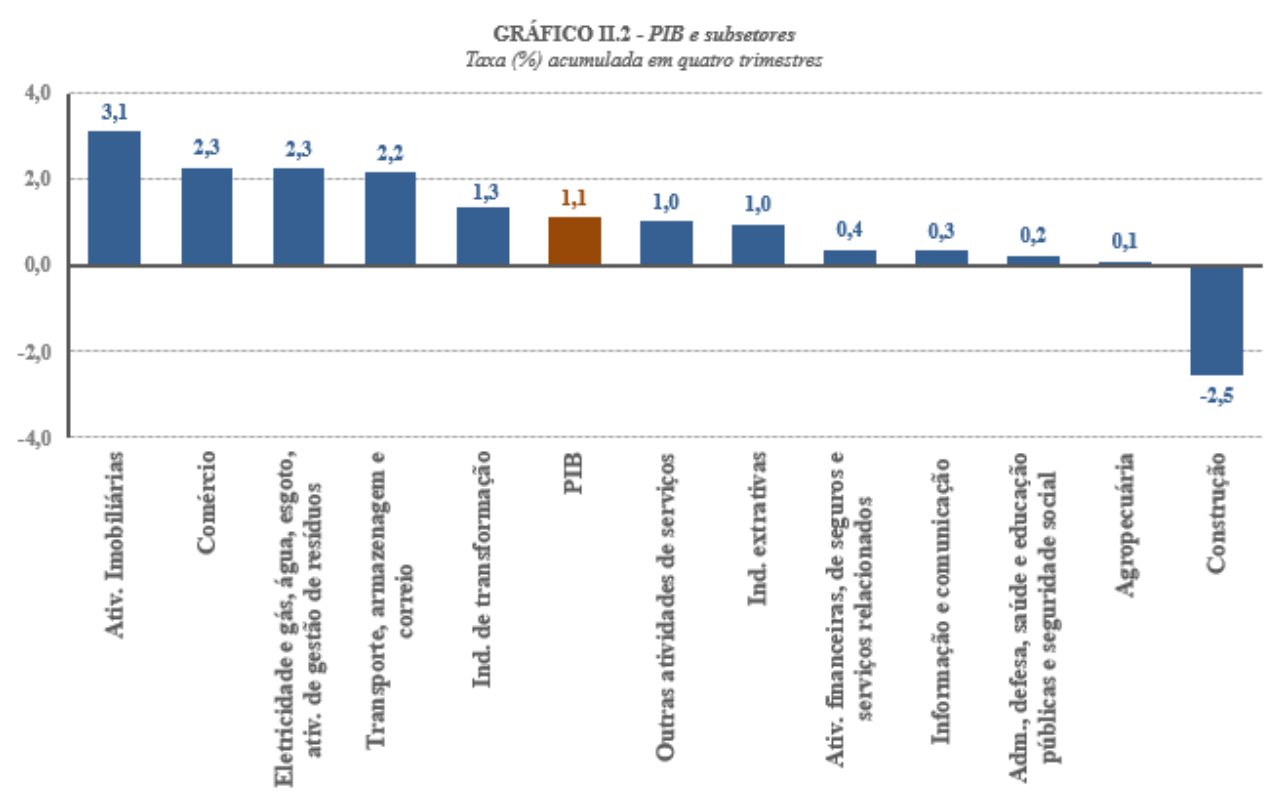
Na Indústria, o destaque positivo foi o desempenho da atividade *Eletricidade e gás, água, esgoto, atividades de gestão de resíduos*, que cresceu 2,3% em relação a 2017. Já o destaque negativo foi a *Construção*, que sofreu contração de -2,5%.

As *Indústrias de Transformação*, por sua vez, avançaram 1,3% no ano. O resultado foi influenciado, principalmente, pelo crescimento, em volume, do Valor Adicionado de fabricação de veículos automotores, fabricação de papel e celulose, farmacêutica, metalurgia e máquinas e equipamentos.

Indústrias Extrativas tiveram expansão de 1,0% em relação a 2017, que se manteve positiva pela alta da extração de minérios ferrosos.

Todas as atividades que compõem os Serviços apresentaram variação positiva. *Atividades imobiliárias* avançou 3,1%, seguida por *Comércio* (2,3%), *Transporte, armazenagem e correio* (2,2%), *Outras atividades de serviços* (1,0%), *Atividades financeiras, de seguros e serviços relacionados* (0,4%), *Informação e comunicação* (0,3%) e *Administração, defesa, saúde e educação públicas e seguridade sociais* (0,2%).

O Gráfico II.2 apresenta as taxas de variação anual do PIB e de seus subsetores.



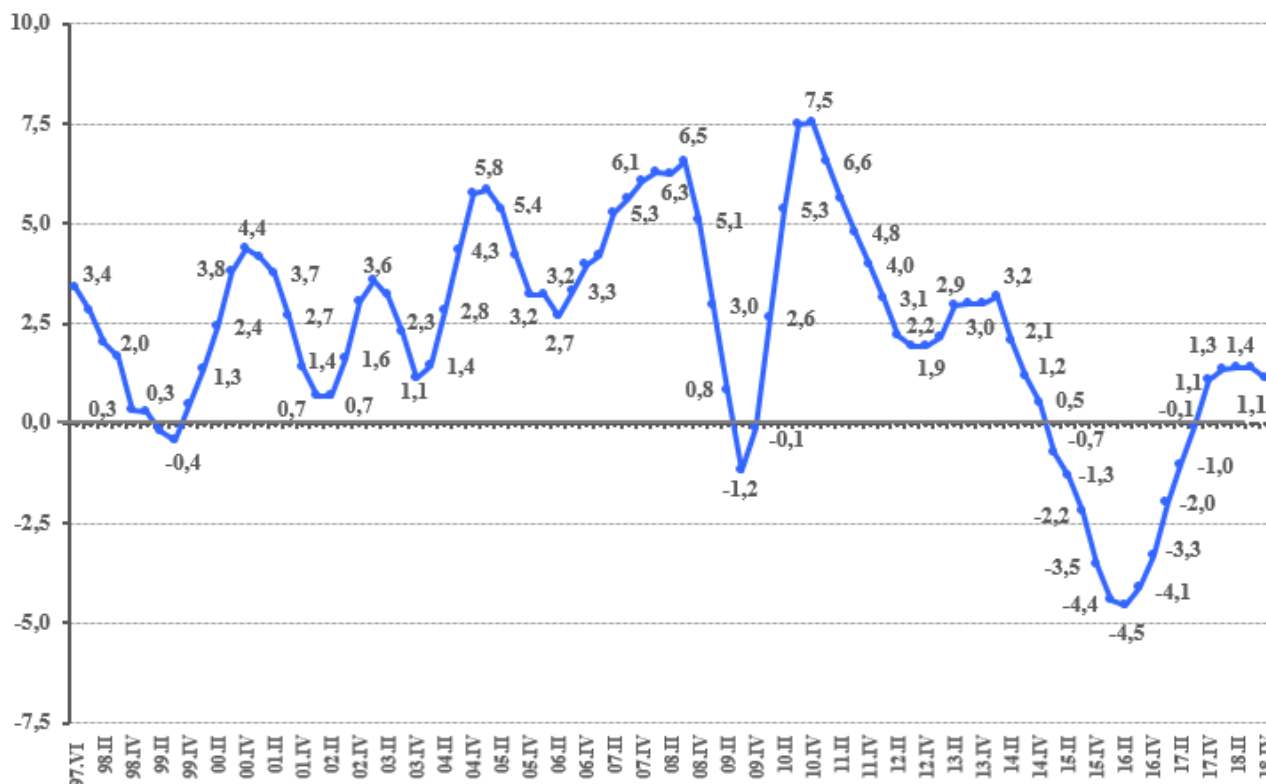
O Gráfico II.3 apresenta as taxas de crescimento acumulado nos últimos quatro trimestres para o PIB a preços de mercado, a partir de 1996. Nota-se que, após elevação de 6,5% no terceiro trimestre de 2008, o PIB começou a recuar em função dos efeitos decorrentes da crise econômica internacional até chegar à queda de 1,2% no terceiro trimestre de 2009.

Após isso, voltou a acelerar e superou o patamar de crescimento observado no período pré-crise no terceiro trimestre de 2010 (7,5%). Em seguida, o PIB acumulado em quatro trimestres seguiu a trajetória de desaceleração no decorrer dos anos de 2011 e de 2012, voltando a acelerar apenas em 2013. Em 2014 observou-se nova

Na taxa acumulada em quatro trimestres, o PIB registrou o segundo resultado positivo desde 2014: crescimento de 1,1% em 2018.

desaceleração das taxas de crescimento do PIB no acumulado em quatro trimestres: a taxa foi de 3,2% no primeiro trimestre, 2,1% no segundo, 1,2% no terceiro e 0,5% no último trimestre do ano. A taxa no primeiro trimestre de 2015 (-0,7%) foi a primeira negativa desde o quarto trimestre de 2009. No segundo e terceiro trimestres do ano, o PIB voltou a sofrer contração nesta base de comparação, encerrando o ano com recuo de 3,5%. A trajetória descendente do PIB se manteve em todo o ano de 2016, que acumulou queda de 3,3%. Ao longo de 2017, as quedas foram diminuindo até voltarem ao terreno positivo no último trimestre do ano, quando houve um crescimento de 1,1%. Em 2018 as taxas se mantiveram próximas a esse patamar e o ano encerrou também com 1,1% de crescimento.

GRÁFICO II.3 - PIB a preços de mercado
Taxa (%) acumulada em quatro trimestres



Na análise da despesa, vale salientar a expansão de 4,1% da Formação Bruta de Capital Fixo, resultado positivo após uma sequência de 4 anos negativos. Em 2014, 2015, 2016 e 2017 a Formação Bruta de Capital Fixo registrou quedas de 4,2%, 13,9%, 12,1% e 2,5%, respectivamente.

O valor corrente e as variações em volume da Formação Bruta de Capital Fixo e seus componentes são apresentados na Tabela II.1.

Tabela II.1 - Componentes da Formação Bruta de Capital Fixo a Preços Correntes - (2015 - 2018)								
Especificação	2015	2016		2017*		2018 [†]		
	Valores correntes (R\$ milhões)	Variação em volume (%)	Valores correntes (R\$ milhões)	Variação em volume (%)	Valores correntes (R\$ milhões)	Variação em volume (%)	Valores correntes (R\$ milhões)	Participação no total (%)
Formação bruta de capital fixo	1.069.397	-12,1	973.271	-2,5	981.820	4,1	1.080.553	100%
Construção	566.408	-10,8	522.944	-7,4	506.952	1,0	511.833	47%
Máquinas e equipamentos	365.623	-17,3	317.711	4,0	333.778	1,2	413.740	38%
Outros	137.366	-3,8	132.616	1,5	141.090	1,0	154.980	14%

Fonte: IBGE, Diretoria de Pesquisas, Coordenação de Contas Nacionais.

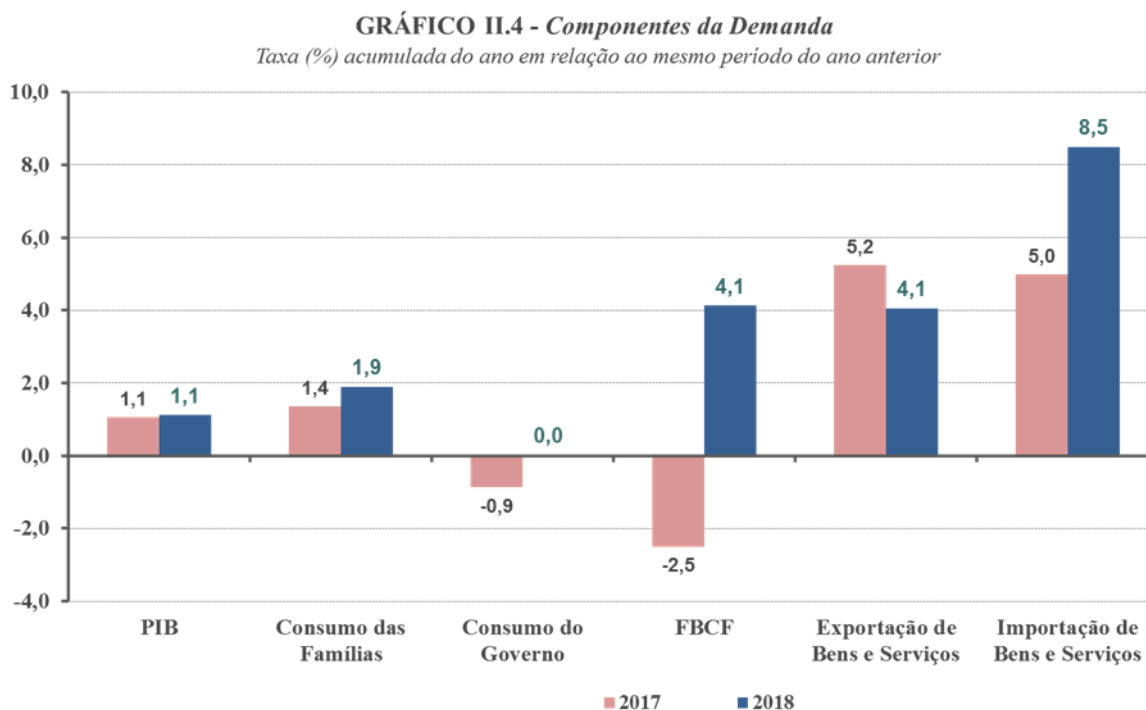
* Resultados preliminares calculados a partir das Contas Nacionais Trimestrais.

A Despesa de Consumo das Famílias teve expansão de 1,9% em relação ao ano, o que pode ser explicado pelo comportamento dos indicadores de inflação, juros, crédito, emprego e renda ao longo de todo o ano de 2018. A Despesa do Consumo do Governo, por sua vez, se manteve estável 0,0%.

No âmbito do setor externo, as Exportações de Bens e Serviços cresceram 4,1%, enquanto as Importações de Bens e Serviços avançaram 8,5%. Entre os produtos e serviços da pauta de exportações, os maiores aumentos foram observados na agricultura, petróleo e gás, indústria automotiva e máquinas e equipamentos. Já entre as importações, as maiores altas foram observadas em refino de petróleo, materiais eletrônicos e equipamentos de comunicação e vestuário.

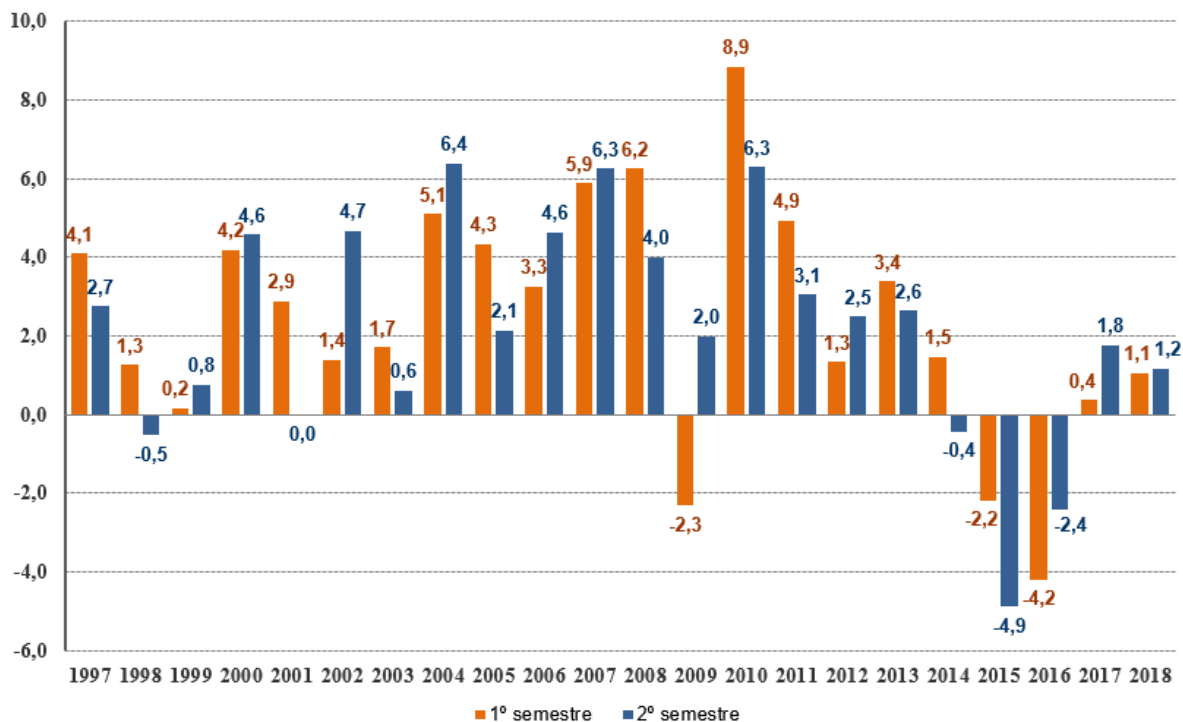
Entre os componentes da demanda interna, houve avanço do Consumo das Famílias (1,9%) e da FBCF (4,1%). O Consumo do Governo se manteve estável.

O Gráfico II.4 apresenta as variações percentuais dos componentes da despesa em 2017 e 2018.



O Gráfico II.5 apresenta as taxas de variação acumulada no semestre contra mesmo semestre do ano anterior. No 2º semestre de 2017, o PIB brasileiro avançou 1,8% em relação ao mesmo período do ano anterior. No 1º semestre houve expansão de 0,2%.

GRÁFICO II.5 - PIB - Taxa de variação semestre contra mesmo semestre ano anterior



A Tabela II.2 sintetiza os principais resultados para o PIB referentes aos cinco últimos trimestres, segundo as óticas da produção e da despesa.

TABELA L3 - Taxa Trimestral *						
Trimestre / mesmo trimestre do ano anterior (%)		2017.IV	2018.I	2018.II	2018.III	2018.IV
PIB a preços de mercado		2,2	1,2	0,9	1,3	1,1
Ótica da produção	Valor adicionado bruto da agropecuária	4,5	-3,0	0,3	2,5	2,4
	Valor adicionado bruto da indústria	2,5	1,2	0,8	0,8	-0,5
	Valor adicionado bruto dos serviços	2,0	1,8	1,1	1,2	1,1
Ótica da demanda	Despesa de consumo das famílias	3,1	2,9	1,8	1,4	1,5
	Despesa de consumo do governo	0,2	0,7	-0,3	0,3	-0,7
	Formação bruta de capital fixo	3,6	2,6	3,0	7,8	3,0
	Exportação de bens e serviços	9,2	5,3	-2,9	2,6	12,0
	Importação de bens e serviços (-)	8,3	7,8	6,5	13,5	6,0

Fonte: IBGE, Diretoria de Pesquisas, Coordenação de Contas Nacionais

*Maior detalhamento no Anexo (Tabela 2)

III. Valores correntes e conta econômica trimestral

a) Valores correntes

O Produto Interno Bruto no ano de 2018 totalizou R\$ 6.827,6 bilhões, sendo R\$ 5.833,1 bilhões referentes ao Valor Adicionado a preços básicos e R\$ 994,5 bilhões aos Impostos sobre Produtos Líquidos de Subsídios.

Em 2018, o PIB totalizou R\$ 6,8 trilhões.

Considerando o Valor Adicionado das atividades no ano, a Agropecuária registrou R\$ 297,8 bilhões, a Indústria R\$ 1.259,2 bilhões e os Serviços R\$ 4.276,1 bilhões. Entre os componentes da despesa, a Despesa de Consumo das Famílias totalizou R\$ 4.392,4 bilhões, a Despesa de Consumo do Governo R\$ 1.346,1 bilhões e a Formação Bruta de Capital Fixo R\$ 1.080,6 bilhões. A Balança de Bens e Serviços ficou superavitária em R\$ 36,1 bilhões e a Variação de Estoque foi negativa em R\$ 27,6 bilhões. Os valores correntes de 2018, segundo as atividades e os componentes da despesa, encontram-se na Tabela III.1, a seguir.

Tabela III.1 Classes de atividade no valor adicionado a preços básicos e componentes do PIB pela ótica da despesa						
Valores Correntes (R\$ milhões)						
Especificação	2017	2018.I	2018.II	2018.III	2018.IV	2018
Agropecuária	303.751	96.204	90.754	61.884	48.928	297.770
Indústria	1.202.842	287.611	302.705	331.608	337.275	1.259.199
Serviços	4.134.284	1.020.731	1.052.016	1.070.515	1.132.883	4.276.146
Valor Adicionado a Preços Básicos	5.640.878	1.404.546	1.445.475	1.464.008	1.519.087	5.833.115
Impostos sobre produtos	912.965	240.172	241.572	252.158	260.568	994.470
PIB a Preços de Mercado	6.553.843	1.644.718	1.687.047	1.716.166	1.779.655	6.827.586
Despesa de Consumo das Famílias	4.193.880	1.059.185	1.070.248	1.105.841	1.157.084	4.392.357
Despesa de Consumo do Governo	1.308.853	309.804	330.681	323.676	381.975	1.346.136
Formação Bruta de Capital Fixo	981.820	249.768	258.206	289.188	283.392	1.080.553
Exportações de Bens e Serviços	824.045	206.113	239.689	288.392	276.654	1.010.848
Importações de Bens e Serviços (-)	758.347	208.154	222.556	283.832	260.212	974.755
Variação de Estoque	3.592	28.002	10.780	-7.098	-59.238	-27.553

Fonte: IBGE, Diretoria de Pesquisas, Coordenação de Contas Nacionais.

Nota: Todos os resultados são calculados a partir das Contas Nacionais Trimestrais.

As Tabelas III.2 e III.3 abaixo apresentam as participações relativas de cada atividade e componentes da despesa até 2018.

Tabela III.2- Participação percentual das classes e respectivas atividades no valor adicionado a preços básicos- 2000/18

Especificação	2000	2001	2002	2003	2004	2005	2006	2007	2008	2009	2010	2011	2012	2013	2014	2015	2016	2017 ⁽¹⁾	2018 ⁽¹⁾
Agropecuária	5,5	5,6	6,4	7,2	6,7	5,5	5,1	5,2	5,4	5,2	4,8	5,1	4,9	5,3	5,0	5,0	5,7	5,4	5,1
Indústria	26,7	26,6	26,4	27,0	28,6	28,5	27,7	27,1	27,3	25,6	27,4	27,2	26,0	24,9	23,8	22,5	21,2	21,3	21,6
Extrativa Mineral	1,4	1,6	2,0	2,2	2,5	3,1	3,5	3,0	3,8	2,2	3,3	4,4	4,5	4,2	3,7	2,1	1,0	1,7	3,0
Transformação	15,3	15,4	14,5	16,9	17,8	17,4	16,6	16,6	16,5	15,3	15,0	13,9	12,6	12,3	12,0	12,2	12,5	12,2	11,3
Prod. e distrib. de eletricidade, gas, agua e esgoto	3,1	3,3	3,4	3,3	3,5	3,4	3,2	3,0	2,6	2,7	2,8	2,7	2,4	2,0	1,9	2,4	2,7	2,6	2,8
Construção	7,0	6,3	6,5	4,6	4,9	4,6	4,3	4,6	4,4	5,4	6,3	6,3	6,5	6,4	6,2	5,7	5,1	4,8	4,5
Serviços	67,7	67,8	67,2	65,8	64,7	66,0	67,2	67,7	67,3	69,2	67,8	67,7	69,1	69,9	71,2	72,5	73,1	73,3	73,3
Comércio	8,1	8,3	7,7	9,5	9,9	10,8	11,2	11,7	12,3	12,7	12,6	12,9	13,4	13,5	13,6	13,3	12,9	12,7	13,2
Transporte, armazenagem e correio	3,7	3,6	3,7	3,4	3,5	3,5	3,4	3,7	4,0	3,8	4,3	4,4	4,5	4,5	4,6	4,4	4,4	4,4	4,4
Serviços de informação	4,3	4,6	4,3	4,1	4,5	4,6	4,3	4,4	4,4	4,3	3,8	3,7	3,6	3,5	3,4	3,4	3,3	3,3	3,2
Intermed. financeira, seguros, prev. complem. e serv.rel.	6,8	7,1	7,9	7,4	6,5	7,1	7,2	7,3	6,5	6,6	6,8	6,4	6,4	6,0	6,4	7,1	7,9	7,5	7,0
Atividades imobiliárias	12,2	11,4	10,7	9,9	9,5	9,3	8,9	8,8	8,4	8,7	8,3	8,4	8,8	9,2	9,3	9,7	9,7	9,8	9,9
Outros Serviços	16,9	16,2	16,4	15,4	15,1	14,8	15,8	15,5	15,2	16,0	15,7	15,9	16,5	16,9	17,4	17,4	17,5	18,1	18,2
Adm., saúde e educação públicas	15,7	16,4	16,5	16,0	15,6	16,0	16,3	16,3	16,5	17,1	16,3	16,1	15,9	16,4	16,4	17,2	17,4	17,5	17,5
Valor adicionado a Preços Básicos	100,0	100,0	100,0	100,0	100,0	100,0	100,0	100,0	100,0	100,0	100,0	100,0	100,0	100,0	100,0	100,0	100,0	100,0	100,0
Impostos sobre Produtos	16,3	17,4	17,2	16,8	17,8	17,8	17,6	17,3	18,4	17,0	17,7	17,6	17,6	17,1	16,2	16,3	15,7	16,2	17,0
PIB a Preços de Mercado	116,3	117,4	117,2	116,8	117,8	117,8	117,6	117,3	118,4	117,0	117,7	117,6	117,6	117,1	116,2	116,3	115,7	116,2	117,0

Fonte: IBGE, Diretoria de Pesquisas, Coordenação de Contas Nacionais.

(1) Resultados calculados a partir das Contas Nacionais Trimestrais.

Tabela III.3- Componentes da demanda no PIB - 2000 / 2018

Especificação	2000	2001	2002	2003	2004	2005	2006	2007	2008	2009	2010	2011	2012	2013	2014	2015	2016	2017 ⁽¹⁾	2018 ⁽¹⁾
Despesa de Consumo das Famílias	64,6	64,1	61,9	61,8	60,2	60,5	60,4	59,9	59,7	62,0	60,2	60,3	61,4	61,7	63,0	64,0	64,2	64,0	64,3
Despesa de Consumo do Governo	18,8	19,3	19,8	19,1	18,5	18,9	19,0	18,9	18,8	19,7	19,0	18,7	18,5	18,9	19,2	19,8	20,4	20,0	19,7
FBCF + Variação de Estoque	18,9	18,7	17,4	16,9	17,9	17,2	17,8	19,8	21,6	18,8	21,8	21,8	21,4	21,7	20,5	17,4	15,0	15,0	15,4
Exportações de Bens e Serviços	10,2	12,4	14,2	15,2	16,5	15,2	14,4	13,3	13,5	10,9	10,9	11,6	11,9	11,7	11,0	12,9	12,5	12,6	14,8
Importações de Bens e Serviços	(12,5)	(14,6)	(13,4)	(13,0)	(13,1)	(11,8)	(11,7)	(12,0)	(13,7)	(11,3)	(11,9)	(12,4)	(13,2)	(14,0)	(13,7)	(14,1)	(12,1)	(11,6)	(14,3)
PIB a Preços de Mercado	100,0	100,0	100,0	100,0	100,0	100,0	100,0	100,0	100,0	100,0	100,0	100,0	100,0	100,0	100,0	100,0	100,0	100,0	100,0

Fonte: IBGE, Diretoria de Pesquisas, Coordenação de Contas Nacionais.

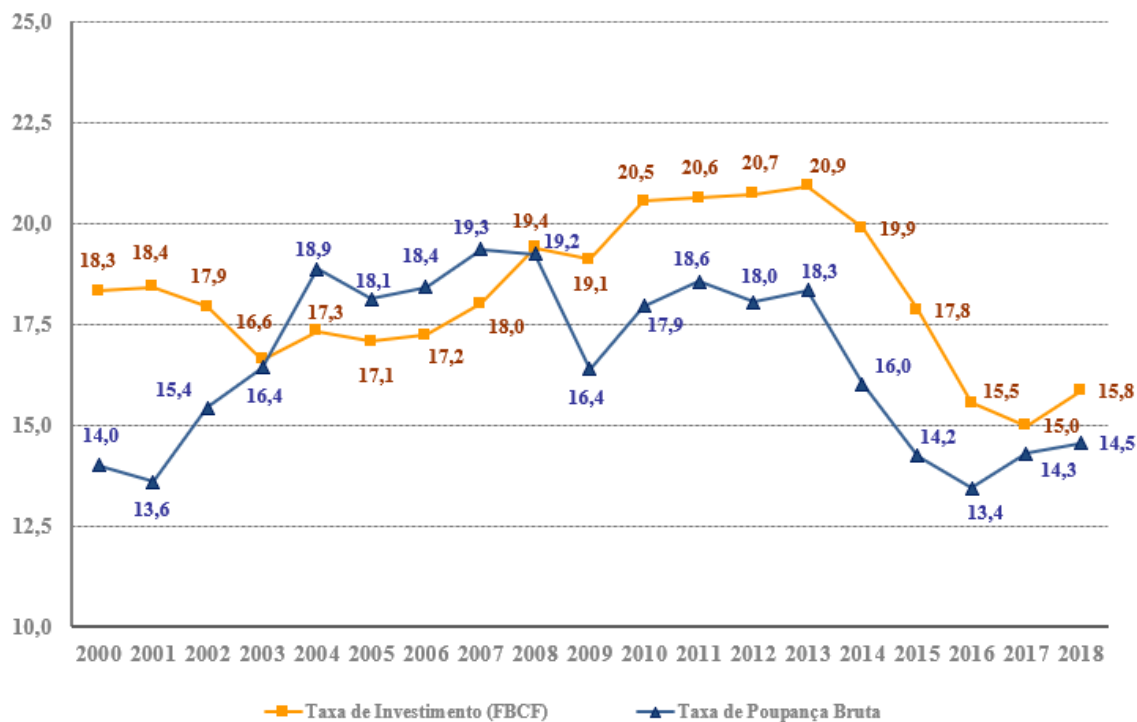
(1) Resultados preliminares calculados a partir das Contas Nacionais Trimestrais.

A taxa de investimento no ano de 2018 foi de 15,8% do PIB, acima do observado no ano anterior (15,0%). A taxa de poupança foi de 14,5% em 2018 (ante 14,3% no ano anterior).

As taxas de investimento e de poupança em 2018, foram de 15,8% e 14,5%, respectivamente. Ambas foram maiores que no ano anterior.

O Gráfico III.1 apresenta os dados do investimento e da poupança como porcentagem do PIB até 2018.

GRÁFICO III.1 - Taxa de Investimento e Taxa de Poupança Bruta (% do PIB)



b) Conta econômica trimestral

No resultado do ano de 2018, a Renda Nacional Bruta atingiu R\$ 6.731,8 bilhões, contra R\$ 6.439,7 bilhões em 2017. Nesta mesma base de comparação, a Poupança Bruta atingiu R\$ 993,3 bilhões, contra R\$ 937,0 bilhões no ano anterior. A Necessidade de Financiamento alcançou R\$ 58,1 bilhões, contra R\$ 47,2 bilhões no ano anterior. O aumento da Necessidade de Financiamento decorre, principalmente, da redução do saldo externo de bens e serviços (no montante de R\$ 29,6 bilhões), e do decréscimo de R\$ 17,6 bilhões na Renda Líquida de Propriedade Enviada ao Resto do Mundo. As Contas Econômicas Integradas da economia brasileira constam na Tabela III.4.

Em 2018, a Necessidade de Financiamento alcançou R\$ 58,1 bilhões, contra R\$ 47,2 bilhões em 2017.

Tabela III.4- Economia Nacional - Contas Econômicas Integradas					
1000 000 R\$					
Usos		Operações e saldos	Recursos		
2017	2018		2017	2018	
Conta 1 - Conta de Produção					
6.553.843	6.827.586	B.1 - Produto Interno Bruto			
Conta 2 - Conta da Renda					
		B.1 - Produto Interno Bruto			
			6 553 843	6 827 586	
366	436	D.1- Remuneração dos Empregados não Residentes Enviada e Recebida do Resto do Mundo	1273	1340	
153 440	173 521	D.4 - Rendas de Propriedade Enviada e Recebida do Resto do Mundo	31044	68 750	
6 432 355	6 723 719	B.5 - Renda Nacional Bruta			
			6 432 355	6 723 719	
10 359	12 679	D.7 - Transferências Correntes Enviadas e Recebidas do Resto do Mundo	17 703	20 722	
6 439 700	6 731 762	B.6 - Renda Disponível Bruta			
			6 439 700	6 731 762	
5 502 733	5 738 493	P.3 - Despesa de Consumo Final			
936 966	993 268	B.8 - Poupança Bruta			
Conta 3 - Conta de Acumulação					
Conta 3.1 - Conta de Capital					
		B.8 - Poupança Bruta			
			936 966	993 268	
985 412	1053 000	P.51- Formação Bruta de Capital			
235	246	NP - Aquisições Líquidas de Cessões de Ativos Não-Financeiros Não-Produzidos	1 160	1503	
273	291	D.9 - Transferências de Capital Enviadas e Recebidas do Resto do Mundo	552	643	
(-) 47 241	(-) 58 122	B.9 - Capacidade (+) / Necessidade (-) de Financiamento			
Conta 3.2 - Conta Financeira					
Variações de Ativos			Variações de Passivos e Patrimônio Líquido		
185 866	177 224	F - Aquisição líquida de ativos financeiros / Aquisição líquida de passivos		233 107	235 347
37	1794	F.1- Ouro Monetário e DES	0	0	
10 609	(-) 110 601	F.2 - Numerário e depósitos	(-) 9 154	(-) 10 325	
6 957	82 879	F.3 - Títulos de dívidas	(-) 34 758	(-) 18 328	
850	(-) 1149	F.31- Curto Prazo	(-) 18 762	(-) 17 858	
6 107	84 028	F.32 - Longo Prazo	(-) 15 996	(-) 470	
(-) 2 625	(-) 29	F.4 - Empréstimos	(-) 8 143	78 100	
81	194	F.41- Curto Prazo	(-) 15 976	(-) 13 747	
(-) 2 706	(-) 223	F.42 - Longo Prazo	7 834	91847	
94 622	57 298	F.5 - Participações de capital e em fundos de investimentos	222 704	181879	
(-) 239	(-) 275	F.6 - Planos de seguros, de previdência e regime de garantias padronizadas	430	351	
(-) 27 583	(-) 45 878	F.7 - Derivativos financeiros	(-) 28 349	(-) 55 031	
104 088	192 035	F.8 - Outras contas a receber/pagar	90 377	58 701	
124 025	192 911	F.81- Créditos comerciais e adiantamentos	55 027	44 385	
(-) 19 936	(-) 875	F.89 - Outros	35 350	14 316	
		B.9 - Capacidade (+) / Necessidade (-) de Financiamento			
			(-) 47 241	(-) 58 122	
			Memorandum - Investimento direto no país		
			218 189	321540	

Fonte: IBGE, Diretoria de Pesquisas, Coordenação de Contas Nacionais.

Anexo

a) Notas Metodológicas

Modelos Adotados nas Séries que Foram Ajustadas Sazonalmente

Modelos adotados no ajuste sazonal				
Atividade	Sazonalidade Identificável	Decomposição	Modelo Arima	Efeitos Intervenção
Agropecuária	Sim	multiplicativo	(2 1 2)(0 1 1)	AO1996.4, TC2012.1
Indústrias extrativas	Sim	aditivo	(2 1 0)(0 1 1)	Easter[1], AO2003.4
Indústrias de transformação	Sim	aditivo	(2 1 2)(0 1 1)	AO1996.3, TC2003.1, LS2008.4, TC2009.1
Eletricidade e gás, água, esgoto, atividades de gestão de resíduos	Sim	aditivo	(0 1 1)(0 1 1)	LS2001.3, TC2012.4, LS2014.2
Construção	Sim	multiplicativo	(0 1 2)(0 1 1)	
Indústria Total	Sim	aditivo	(2 1 0)(0 1 1)	LS2008.4, TC2009.1
Comércio *	Sim	multiplicativo	(1 1 1)(0 1 1)	LS2008.4
Transporte, armazenagem e correio	Sim	aditivo	(2 1 2)(0 1 1)	
Informação e comunicação	Sim	multiplicativo	(2 1 0)(0 1 1)	LS1998.3, TC1999.3
Atividades financeiras, de seguros e serviços relacionados	Sim	aditivo	(2 1 0)(0 1 1)	AO1996.4, AO2004.2, TC2006.4
Atividades imobiliárias **	Sim	multiplicativo	(0 1 1)(0 1 1)	AO1996.4, AO2000.4
Outras atividades de serviços	Sim	multiplicativo	(2 1 0)(0 1 1)	
Administração, defesa, saúde e educação públicas e seguridade social	Sim	aditivo	(2 1 0)(0 1 1)	LY, TD, AO2004.1, LS2006.1, LS2014.1
Serviços Total	Sim	aditivo	(2 1 0)(0 1 1)	LS2008.4
VA	Sim	aditivo	(0 1 1)(0 1 1)	LS2008.4
PIB	Sim	aditivo	(2 1 0)(0 1 1)	LS2008.4
Despesa de Consumo das Famílias	Sim	multiplicativo	(2 1 2)(0 1 1)	TC1996.4, LS2001.3, LS2008.4
Despesa de Consumo do Governo	Sim	aditivo	(0 1 1)(0 1 1)	AO1996.4
Formação Bruta de Capital Fixo	Sim	multiplicativo	(2 1 2)(0 1 1)	Easter[15]
Exportações de Bens e Serviços	Sim	aditivo	(0 1 2)(0 1 1)	LY, TD, LS2008.4
Importações de Bens e Serviços	Sim	multiplicativo	(2 1 2)(0 1 1)	TD

AO - Outlier

Level Shift (LS)- Mudança de nível da série

Temporary Change (TC)- Mudança temporária de nível da série

Easter - Páscoa

Trading day (TD) - Efeito do número de dias trabalhados

Leap Year (LY) - Ano bissexto

* Foi adotada a seleção de modelo com automdl.

** A opção selecionada automaticamente teria superdiferenciação. Foi adotado modelo alternativo.

b) Indicadores divulgados

Tabela 1: Série Encadeada do Índice Trimestral (média de 1995 = 100): Número-índice de volume com base de comparação em 1990; calculado pelo encadeamento da série base móvel trimestral;

Tabela 2: Taxa Trimestral: Compara o trimestre de referência com o mesmo trimestre do ano anterior;

Tabela 3: Taxa Acumulada ao Longo do Ano: Compara, trimestre a trimestre, o acumulado do ano com o mesmo período do ano anterior;

Tabela 4: Taxa Acumulada nos Últimos Quatro Trimestres: Compara os últimos quatro trimestres com os quatro trimestres imediatamente anteriores;

Tabela 5: Série Encadeada do Índice Trimestral (média de 1995 = 100): Número-índice com base de comparação em 1990; calculado pelo encadeamento da série base móvel trimestral;

Tabela 6: Série Encadeada do Índice Trimestral com Ajuste Sazonal (média de 1995=100): Número-índice com base de comparação em 1990, calculada por encadeamento da série anterior. O ajuste sazonal foi realizado apenas nas séries onde foi identificado um componente sazonal significativo utilizando-se o método X-12 ARIMA;

Tabela 7: Taxa Trimestre contra Trimestre Imediatamente Anterior (com ajuste sazonal): Comparação trimestre com o imediatamente anterior na série ajustada sazonalmente.

Tabela 8: Valores Correntes (R\$ milhões);

Tabela 9: Valores Encadeados a Preços de 1995 (R\$ milhões);

Tabela 10: Valores Encadeados a Preços de 1995 com Ajuste Sazonal (R\$ milhões);

Tabela 11: Contas Econômicas Trimestrais (R\$ milhões);

Tabela 12: Contas Econômicas Anuais (R\$ milhões);

Tabela 13: Conta Financeira Trimestral (R\$ milhões);

Tabela 14: Conta Financeira Anual (R\$ milhões).

Os valores e índices apresentados neste documento são preliminares, estando sujeitos à retificação em função de modificações nos dados básicos.

c) Tabelas

Tabela 1 - Série Encadeada do Índice de Volume Trimestral					
Média de 1995 = 100					
Setor de Atividade	2017.IV	2018.I	2018.II	2018.III	2018.IV
Agropecuária	144,9	272,2	250,4	209,6	148,3
Indústria	134,2	127,2	130,7	138,9	133,5
Indústrias Extrativas	237,3	222,3	234,5	244,7	246,4
Indústrias de Transformação	117,5	109,6	114,4	125,4	115,7
Eletricidade e gás, água, esgoto, ativ. de gestão de resíduos	174,1	179,4	178,5	171,7	182,1
Construção	133,7	126,6	126,0	131,1	130,8
Serviços	175,8	169,2	172,6	176,3	177,8
Comércio	155,5	144,4	147,1	157,0	156,9
Transporte, armazenagem e correio	162,5	155,8	158,5	170,0	165,3
Informação e comunicação	315,2	289,3	296,0	299,6	323,2
Atividades financeiras, de seguros e serviços relacionados	208,4	199,4	202,4	201,7	207,3
Atividades imobiliárias	198,1	197,4	200,1	202,2	204,8
Outras atividades de serviços	161,6	154,0	158,6	160,9	164,0
Adm., defesa, saúde e educação públicas e seguridade social	155,6	154,3	156,9	157,2	155,7
Valor adicionado a preços básicos	162,9	162,0	164,4	167,6	164,7
Impostos líquidos sobre produtos	182,5	174,5	174,6	182,0	183,5
PIB a preços de mercado	165,8	164,1	166,2	169,9	167,6
Despesa de consumo das famílias	182,0	172,7	173,6	178,2	184,7
Despesa de consumo da administração pública	151,8	142,8	147,4	148,1	150,8
Formação bruta de capital fixo	142,1	136,8	138,3	153,3	146,4
Exportação de bens e serviços	293,8	297,4	310,5	331,9	329,1
Importação de bens e serviços (-)	239,9	239,0	228,4	267,5	254,4

Fonte: IBGE, Diretoria de Pesquisas, Coordenação de Contas Nacionais.

Tabela 2 - Taxa Trimestral					
Variação em volume em relação ao mesmo trimestre do ano anterior - %					
Setor de Atividade	2017.IV	2018.I	2018.II	2018.III	2018.IV
Agropecuária	4,5	-3,0	0,3	2,5	2,4
Indústria	2,5	1,2	0,8	0,8	-0,5
Indústrias Extrativas	0,1	-1,3	0,5	0,7	3,9
Indústrias de Transformação	5,7	3,8	1,7	1,6	-1,5
Eletricidade e gás, água, esgoto, ativ. de gestão de resíduos	0,1	0,7	3,1	0,5	4,6
Construção	-2,3	-4,2	-2,7	-1,0	-2,2
Serviços	2,0	1,8	1,1	1,2	1,1
Comércio	4,9	4,8	2,0	1,6	0,9
Transporte, armazenagem e correio	4,0	2,9	1,1	2,9	1,7
Informação e comunicação	1,8	-2,8	0,5	1,1	2,5
Atividades financeiras, de seguros e serviços relacionados	0,7	0,2	0,7	1,0	-0,5
Atividades imobiliárias	2,2	2,8	3,0	3,2	3,4
Outras atividades de serviços	1,2	1,3	0,7	0,6	1,5
Adm., defesa, saúde e educação públicas e seguridade social	0,6	0,7	0,1	0,1	0,1
Valor adicionado a preços básicos	2,0	1,0	0,9	1,3	1,2
Impostos líquidos sobre produtos	3,4	2,7	1,1	1,3	0,5
PIB a preços de mercado	2,2	1,2	0,9	1,3	1,1
Despesa de consumo das famílias	3,1	2,9	1,8	1,4	1,5
Despesa de consumo da administração pública	0,2	0,7	-0,3	0,3	-0,7
Formação bruta de capital fixo	3,6	2,6	3,0	7,8	3,0
Exportação de bens e serviços	9,2	5,3	-2,9	2,6	12,0
Importação de bens e serviços (-)	8,3	7,8	6,5	13,5	6,0

Fonte: IBGE, Diretoria de Pesquisas, Coordenação de Contas Nacionais.

Tabela 3 - Taxa Acumulada ao Longo do Ano

Variação em volume em relação ao mesmo período do ano anterior - %					
Setor de Atividade	2017.IV	2018.I	2018.II	2018.III	2018.IV
Agropecuária	12,5	-3,0	-1,4	-0,3	0,1
Indústria	-0,5	1,2	1,0	0,9	0,6
Indústrias Extrativas	4,2	-1,3	-0,4	0,0	1,0
Indústrias de Transformação	1,7	3,8	2,7	2,3	1,3
Eletricidade e gás, água, esgoto, ativ. de gestão de resíduos	1,0	0,7	1,9	1,5	2,3
Construção	-7,5	-4,2	-3,5	-2,6	-2,5
Serviços	0,5	1,8	1,4	1,4	1,3
Comércio	2,1	4,8	3,4	2,8	2,3
Transporte, armazenagem e correio	1,2	2,9	2,0	2,3	2,2
Informação e comunicação	-1,0	-2,8	-1,2	-0,4	0,3
Atividades financeiras, de seguros e serviços relacionados	-1,6	0,2	0,5	0,7	0,4
Atividades imobiliárias	1,2	2,8	2,9	3,0	3,1
Outras atividades de serviços	0,7	1,3	1,0	0,9	1,0
Adm., defesa, saúde e educação públicas e seguridade social	-0,2	0,7	0,4	0,3	0,2
Valor adicionado a preços básicos	1,0	1,0	0,9	1,0	1,1
Impostos líquidos sobre produtos	1,5	2,7	1,9	1,7	1,4
PIB a preços de mercado	1,1	1,2	1,1	1,1	1,1
Despesa de consumo das famílias	1,4	2,9	2,4	2,0	1,9
Despesa de consumo da administração pública	-0,9	0,7	0,2	0,3	0,0
Formação bruta de capital fixo	-2,5	2,6	2,8	4,5	4,1
Exportação de bens e serviços	5,2	5,3	1,0	1,5	4,1
Importação de bens e serviços (-)	5,0	7,8	7,1	9,4	8,5

Fonte: IBGE, Diretoria de Pesquisas, Coordenação de Contas Nacionais.

Tabela 4 - Taxa Acumulada nos Últimos Quatro Trimestres

Variação em volume em relação aos quatro trimestres imediatamente anteriores - %					
Setor de Atividade	2017.IV	2018.I	2018.II	2018.III	2018.IV
Agropecuária	12,5	5,5	1,8	0,4	0,1
Indústria	-0,5	0,3	1,0	1,3	0,6
Indústrias Extrativas	4,2	1,8	0,3	0,0	1,0
Indústrias de Transformação	1,7	2,7	3,3	3,1	1,3
Eletricidade e gás, água, esgoto, ativ. de gestão de resíduos	1,0	0,1	1,0	1,1	2,3
Construção	-7,5	-5,9	-4,3	-2,5	-2,5
Serviços	0,5	1,3	1,5	1,5	1,3
Comércio	2,1	3,8	4,0	3,3	2,3
Transporte, armazenagem e correio	1,2	2,2	2,6	2,7	2,2
Informação e comunicação	-1,0	-1,5	-0,9	0,1	0,3
Atividades financeiras, de seguros e serviços relacionados	-1,6	-0,5	0,1	0,7	0,4
Atividades imobiliárias	1,2	2,0	2,6	2,8	3,1
Outras atividades de serviços	0,7	1,3	1,2	1,0	1,0
Adm., defesa, saúde e educação públicas e seguridade social	-0,2	0,1	0,3	0,4	0,2
Valor adicionado a preços básicos	1,0	1,2	1,3	1,3	1,1
Impostos líquidos sobre produtos	1,5	2,2	2,4	2,1	1,4
PIB a preços de mercado	1,1	1,3	1,4	1,4	1,1
Despesa de consumo das famílias	1,4	2,3	2,6	2,3	1,9
Despesa de consumo da administração pública	-0,9	-0,3	-0,1	0,2	0,0
Formação bruta de capital fixo	-2,5	-0,6	2,0	4,3	4,1
Exportação de bens e serviços	5,2	6,1	4,6	3,3	4,1
Importação de bens e serviços (-)	5,0	4,6	7,0	9,1	8,5

Fonte: IBGE, Diretoria de Pesquisas, Coordenação de Contas Nacionais.

Tabela 5 - Série Encadeada do Índice de Volume Trimestral

Média de 1995 = 100										
Período	Agropecuária	Indústria	Serviços	VApb	PIB pm	Despesa de consumo das famílias	Despesa de consumo da administração pública	Formação bruta de capital fixo	Exportação de bens e serviços	Importação de bens e serviços (-)
2005.I	170,3	109,8	124,9	123,2	122,9	116,6	115,5	104,6	199,3	111,9
2005.II	171,5	120,9	129,2	129,4	129,2	119,1	118,7	111,8	223,6	119,1
2005.III	149,1	123,9	132,1	130,9	130,8	122,6	120,2	115,4	243,0	126,1
2005.IV	105,4	123,7	134,5	129,9	130,1	127,8	123,5	111,9	231,0	124,1
2006.I	171,1	113,5	130,6	127,8	128,2	122,3	118,9	113,8	216,2	128,4
2006.II	171,0	118,7	134,2	131,8	132,1	126,0	121,5	115,8	219,7	134,7
2006.III	165,7	127,0	137,9	136,4	136,7	129,1	123,3	122,0	261,7	151,7
2006.IV	116,2	128,7	140,5	136,3	136,4	134,3	131,2	121,6	242,7	151,8
2007.I	177,7	118,1	138,0	134,4	134,8	130,1	124,1	122,0	228,2	153,3
2007.II	172,0	129,1	142,3	140,2	140,8	133,7	129,6	130,3	247,9	158,4
2007.III	173,5	135,8	145,3	144,3	144,8	136,6	129,3	139,4	264,7	181,1
2007.IV	121,1	135,1	149,2	144,4	145,4	144,0	132,1	138,2	257,6	184,7
2008.I	186,2	126,6	145,3	142,2	143,1	139,4	127,8	136,7	224,2	177,0
2008.II	191,0	135,8	150,5	148,5	149,7	143,1	130,2	148,0	262,5	195,7
2008.III	182,2	145,0	154,3	153,4	154,9	148,0	134,4	164,4	273,6	220,0
2008.IV	122,0	132,0	152,4	145,6	146,9	149,0	133,3	145,8	242,2	200,1
2009.I	183,6	112,9	146,8	138,9	139,7	142,6	131,8	123,7	192,5	154,0
2009.II	180,5	125,0	151,5	145,5	146,4	148,8	133,0	135,7	236,5	171,1
2009.III	168,5	136,7	156,5	151,7	153,1	154,6	134,8	158,1	247,8	194,5
2009.IV	123,4	139,4	160,2	152,9	154,7	159,4	141,5	164,7	233,0	212,9
2010.I	196,2	130,2	155,9	150,7	152,5	153,3	135,7	159,6	222,4	214,0
2010.II	198,6	141,3	160,6	157,2	158,9	156,9	139,8	166,9	253,2	232,9
2010.III	177,8	148,1	165,4	161,4	163,6	162,8	141,3	182,2	276,3	267,0
2010.IV	127,3	147,0	168,7	160,9	163,5	170,2	145,4	177,5	264,6	265,0
2011.I	206,7	137,7	163,2	158,1	160,5	163,1	139,3	172,7	231,8	239,0
2011.II	200,1	148,5	167,6	164,0	166,3	167,3	144,4	180,4	269,6	265,7
2011.III	191,5	153,9	170,1	166,9	169,4	169,2	143,8	192,7	288,6	282,8
2011.IV	141,1	149,7	172,2	164,8	167,7	174,6	147,2	187,2	275,3	283,3
2012.I	183,5	141,0	166,8	160,4	163,2	167,9	142,2	178,1	244,1	254,7
2012.II	199,8	143,8	171,7	165,2	168,0	171,0	147,5	182,4	266,6	272,3
2012.III	200,6	153,2	175,7	170,7	173,6	175,9	146,6	189,9	278,3	267,5
2012.IV	132,8	147,6	178,6	167,9	171,9	182,9	151,5	188,4	283,8	288,5
2013.I	223,0	139,0	171,4	164,7	167,6	174,4	142,0	183,4	232,0	272,1
2013.II	220,0	150,2	177,0	171,5	174,7	178,0	149,2	197,9	282,3	290,3
2013.III	195,2	157,6	180,5	174,9	178,4	182,0	150,2	203,8	285,2	297,5
2013.IV	138,3	151,5	182,9	172,2	176,3	187,6	155,2	196,7	292,9	295,3
2014.I	238,4	144,4	176,2	170,3	173,4	180,6	144,9	191,0	237,6	272,0
2014.II	220,5	144,8	178,1	170,9	174,0	180,7	151,1	185,3	279,6	278,1
2014.III	197,2	152,0	181,2	173,9	177,3	184,0	151,8	188,6	296,9	299,4
2014.IV	142,1	148,0	183,3	171,5	175,9	192,8	153,8	183,9	261,3	279,4
2015.I	255,3	138,4	174,1	167,8	170,6	179,4	144,3	173,0	247,5	257,3
2015.II	230,3	138,0	174,2	166,6	169,2	176,8	148,6	162,6	304,2	247,1
2015.III	196,9	143,3	175,0	167,2	169,7	176,8	149,1	160,5	303,2	240,1
2015.IV	142,3	135,6	175,8	163,3	166,1	181,4	150,8	148,3	293,8	224,3
2016.I	236,5	128,0	168,5	160,2	161,9	169,5	144,1	140,5	277,3	202,2
2016.II	218,5	132,5	170,4	162,0	163,7	168,9	149,4	145,1	312,1	221,5
2016.III	187,9	138,3	172,1	163,5	165,5	171,6	149,0	143,5	300,2	223,3
2016.IV	138,7	130,9	172,4	159,7	162,3	176,6	151,5	137,1	269,1	221,5
2017.I	280,8	125,7	166,3	160,4	162,1	167,8	141,8	133,4	282,4	221,8
2017.II	249,5	129,6	170,6	163,0	164,7	170,5	147,8	134,3	319,6	214,5
2017.III	204,4	137,8	174,2	165,5	167,7	175,7	147,5	142,2	323,6	235,7
2017.IV	144,9	134,2	175,8	162,9	165,8	182,0	151,8	142,1	293,8	239,9
2018.I	272,2	127,2	169,2	162,0	164,1	172,7	142,8	136,8	297,4	239,0
2018.II	250,4	130,7	172,6	164,4	166,2	173,6	147,4	138,3	310,5	228,4
2018.III	209,6	138,9	176,3	167,6	169,9	178,2	148,1	153,3	331,9	267,5
2018.IV	148,3	133,5	177,8	164,7	167,6	184,7	150,8	146,4	329,1	254,4

Fonte: IBGE, Diretoria de Pesquisas, Coordenação de Contas Nacionais.

Tabela 6 - Série Encadeada do Índice de Volume Trimestral com Ajuste Sazonal

Média de 1995 = 100										
Período	Agropecuária	Indústria	Serviços	VApb	PIB pm	Despesa de consumo das famílias	Despesa de consumo da administração pública	Formação bruta de capital fixo	Exportação de bens e serviços	Importação de bens e serviços (-)
2005.I	150,4	117,8	128,2	126,8	126,2	119,4	118,3	108,0	220,3	119,0
2005.II	152,4	121,8	130,0	129,4	129,3	120,4	119,0	111,8	223,8	121,2
2005.III	145,2	118,5	130,8	128,1	128,2	122,3	120,3	111,7	227,0	119,1
2005.IV	146,5	120,1	131,6	129,1	129,4	123,9	120,2	111,9	231,0	124,4
2006.I	151,5	121,5	134,0	131,5	131,6	125,3	121,8	117,0	232,7	132,9
2006.II	153,2	119,6	135,0	131,7	132,2	127,4	121,9	116,9	219,4	137,6
2006.III	159,8	121,7	136,6	133,6	134,0	128,7	123,3	117,6	251,3	147,0
2006.IV	160,7	125,2	137,6	135,6	135,6	130,3	127,8	121,3	241,4	151,9
2007.I	158,1	126,1	141,4	138,1	138,4	133,2	127,0	126,7	248,2	159,2
2007.II	154,8	130,0	143,0	140,1	140,8	135,2	130,0	131,3	245,9	162,3
2007.III	166,5	130,5	144,0	141,4	141,9	136,1	129,3	133,5	253,8	174,7
2007.IV	166,6	131,6	146,4	143,6	144,6	139,7	128,7	137,2	248,8	179,0
2008.I	166,4	134,5	148,8	146,0	146,9	142,8	130,8	143,4	246,6	186,4
2008.II	171,7	136,6	151,2	148,4	149,7	144,7	130,6	149,6	258,3	200,7
2008.III	175,0	139,7	153,0	150,4	152,0	147,4	134,4	156,5	256,0	205,9
2008.IV	168,1	128,7	149,5	144,8	146,0	144,7	129,8	144,1	233,4	193,3
2009.I	163,5	120,8	150,3	142,8	143,6	146,0	134,9	129,7	223,2	166,1
2009.II	161,7	125,8	152,3	145,3	146,4	150,5	133,3	138,4	231,6	174,7
2009.III	163,3	131,1	155,0	148,7	150,0	154,0	134,8	150,2	229,5	183,0
2009.IV	170,2	136,5	157,2	152,1	153,8	154,7	138,0	162,5	225,4	205,0
2010.I	173,5	138,0	159,6	154,7	156,5	156,9	139,1	167,9	252,0	231,2
2010.II	177,7	141,9	161,4	157,0	158,9	158,6	139,9	169,3	249,4	236,1
2010.III	173,7	142,3	163,9	158,4	160,6	162,1	141,3	173,7	257,5	253,6
2010.IV	176,6	144,5	165,6	160,2	162,6	165,2	141,8	175,4	256,4	254,7
2011.I	180,7	145,3	167,0	161,9	164,4	166,9	142,9	179,8	262,1	257,4
2011.II	179,1	149,2	168,5	163,7	166,4	169,2	144,3	183,5	265,6	268,1
2011.III	188,4	148,0	168,5	163,9	166,4	168,6	143,8	184,9	270,3	270,6
2011.IV	197,3	147,6	169,1	164,4	166,9	169,3	143,5	185,5	272,6	281,2
2012.I	158,7	148,3	170,6	164,0	166,9	171,7	146,3	185,0	269,0	267,2
2012.II	178,6	144,6	172,5	165,0	168,1	173,1	147,2	184,1	261,1	274,2
2012.III	198,8	147,1	174,1	167,8	170,7	175,4	146,4	183,5	267,1	265,2
2012.IV	188,2	145,9	175,4	167,7	171,2	177,3	147,7	187,1	274,4	278,5
2013.I	189,9	145,7	175,2	167,9	171,0	178,1	146,4	189,8	266,4	289,3
2013.II	196,4	151,2	177,9	171,5	175,0	180,4	148,8	198,9	272,7	292,3
2013.III	195,9	151,4	179,0	172,1	175,6	181,7	149,9	197,9	268,2	286,9
2013.IV	198,3	150,2	179,7	172,1	175,6	181,5	151,4	195,8	286,6	285,9
2014.I	199,7	150,6	180,0	173,0	176,5	184,5	149,6	194,7	271,3	287,2
2014.II	196,4	146,1	179,1	170,8	174,3	183,4	150,6	188,0	266,6	281,2
2014.III	200,7	145,8	179,6	171,2	174,6	183,7	151,3	183,6	279,6	288,7
2014.IV	206,1	146,9	180,0	171,7	175,4	186,4	150,0	183,1	260,9	270,7
2015.I	210,5	144,2	177,9	170,2	173,4	183,2	149,2	176,8	278,1	270,1
2015.II	204,5	139,5	175,2	166,6	169,5	179,6	148,2	164,4	288,6	252,0
2015.III	203,2	137,1	173,4	164,7	167,2	176,5	148,4	156,1	286,8	230,4
2015.IV	208,2	134,6	172,7	163,6	165,8	175,2	147,1	147,6	297,6	217,4
2016.I	193,0	133,6	172,3	162,3	164,4	173,1	149,0	144,1	296,9	207,2
2016.II	193,1	134,1	171,4	162,0	164,1	171,8	149,0	146,5	296,9	228,2
2016.III	196,2	132,2	170,4	161,0	163,0	171,2	148,3	139,4	283,3	213,3
2016.IV	205,0	129,9	169,3	160,1	162,1	170,6	147,8	136,0	281,7	220,5
2017.I	227,2	131,2	170,1	162,5	164,5	171,4	146,6	136,3	299,7	225,1
2017.II	219,4	131,3	171,7	162,9	165,0	173,4	147,4	137,0	307,0	222,7
2017.III	215,2	131,7	172,4	163,0	165,2	175,3	146,8	137,7	312,9	230,9
2017.IV	215,8	133,1	172,8	163,4	165,7	175,7	148,1	140,5	305,2	237,9
2018.I	219,2	132,7	173,1	164,0	166,4	176,5	147,6	141,6	314,0	243,0
2018.II	219,7	132,3	173,6	164,3	166,5	176,6	147,0	140,3	301,0	238,7
2018.III	221,4	132,8	174,4	165,1	167,3	177,6	147,4	148,0	320,1	261,2
2018.IV	221,9	132,4	174,8	165,4	167,6	178,4	147,0	144,3	331,7	243,9

Fonte: IBGE, Diretoria de Pesquisas, Coordenação de Contas Nacionais.

Tabela 7 - Taxa Trimestre contra Trimestre Imediatamente Anterior (%)

Com ajuste sazonal					
Setor de Atividade	2017.IV	2018.I	2018.II	2018.III	2018.IV
Agropecuária	0,3	1,6	0,2	0,8	0,2
Indústria	1,1	-0,3	-0,3	0,3	-0,3
Indústrias Extrativas	-1,2	0,3	0,8	0,8	1,9
Indústrias de Transformação	2,2	-0,5	-0,6	0,6	-1,0
Eletricidade e gás, água, esgoto, ativ. de gestão de resíduos	-0,1	2,3	0,5	-2,0	3,9
Construção	1,4	-2,4	-0,4	0,4	0,1
Serviços	0,2	0,2	0,3	0,5	0,2
Comércio	0,5	0,6	-0,6	1,0	-0,1
Transporte, armazenagem e correio	0,9	0,9	-0,7	1,8	-0,3
Informação e comunicação	0,6	-1,1	1,1	0,4	2,1
Atividades financeiras, de seguros e serviços relacionados	1,1	-0,3	0,3	0,0	-0,5
Atividades imobiliárias	0,4	0,4	1,3	1,0	0,7
Outras atividades de serviços	-0,5	0,7	0,3	0,1	0,4
Adm., defesa, saúde e educação públicas e seguridade social	0,1	-0,1	-0,1	0,1	0,1
Valor adicionado a preços básicos	0,3	0,4	0,2	0,5	0,2
PIB a preços de mercado	0,3	0,4	0,0	0,5	0,1
Despesa de consumo das famílias	0,3	0,5	0,0	0,5	0,4
Despesa de consumo da administração pública	0,9	-0,3	-0,4	0,3	-0,3
Formação bruta de capital fixo	2,0	0,8	-0,9	5,5	-2,5
Exportação de bens e serviços	-2,5	2,9	-4,1	6,3	3,6
Importação de bens e serviços (-)	3,0	2,2	-1,8	9,4	-6,6

Fonte: IBGE, Diretoria de Pesquisas, Coordenação de Contas Nacionais.

Tabela 8- Valores Correntes (1 000 000 R\$)

(1 000 000 R\$)												
Período	Agropecuária	Indústria	Serviços	Va	Impostos sobre produtos	PIB pm	Despesa de consumo das famílias	Despesa de consumo da administração pública	Formação bruta de capital fixo	Variação de estoque	Exportação de bens e serviços	Importação de bens e serviços (-)
2006.I	28 065	128 090	313 132	469 287	84 984	554 270	345 002	100 992	96 723	- 1707	76 051	62 790
2006.II	26 201	139 270	330 663	496 134	85 843	581 977	355 817	105 729	100 733	6 668	79 742	66 712
2006.III	28 662	149 671	349 557	527 890	89 958	617 848	368 734	111 875	108 368	6 820	98 608	76 558
2006.IV	22 366	160 251	383 363	555 979	99 376	655 355	386 663	140 138	108 850	2 824	91 941	75 060
2006	105 294	567 281	1 376 715	2 049 290	360 160	2 409 450	1 456 216	458 733	414 674	14 605	346 342	281 120
2007.I	34 346	141 044	363 472	538 861	92 562	631 423	384 999	114 489	109 267	13 577	85 074	75 983
2007.II	32 718	155 432	385 915	574 065	96 590	670 655	400 751	123 655	119 167	15 017	89 585	77 520
2007.III	29 821	166 712	392 991	589 524	102 322	691 846	410 354	125 131	129 921	16 545	95 807	85 912
2007.IV	23 267	165 884	427 928	617 078	109 261	726 339	432 652	152 024	131 177	4 466	92 083	86 063
2007	120 152	629 071	1 570 305	2 319 528	400 735	2 720 263	1 628 756	515 299	489 532	49 606	362 548	325 478
2008.I	42 413	161 286	405 964	599 663	112 393	712 055	433 753	128 394	132 371	23 504	80 459	86 426
2008.II	43 289	176 613	431 586	651 488	118 037	769 525	456 473	139 783	147 733	25 906	98 393	98 761
2008.III	34 035	204 856	448 852	687 743	124 860	812 603	480 468	144 805	168 886	17 305	116 435	114 297
2008.IV	22 315	185 152	480 117	687 584	128 036	815 620	486 816	172 887	153 856	2 760	126 594	127 292
2008	142 051	717 907	1 766 519	2 626 478	483 325	3 109 803	1 857 510	585 868	602 846	69 475	420 881	426 776
2009.I	41 178	152 809	453 119	647 106	109 021	756 127	474 264	150 521	134 945	2 750	87 415	93 767
2009.II	40 931	173 009	475 783	689 724	113 854	803 577	504 220	150 885	147 362	- 3 884	93 900	88 904
2009.III	37 986	192 928	500 473	731 387	121 456	852 843	534 397	167 480	172 382	- 8 458	92 906	95 863
2009.IV	29 117	210 476	541 953	781 546	138 945	920 492	552 152	196 078	181 988	- 6 011	87 460	96 585
2009	149 213	729 222	1 971 328	2 849 763	483 277	3 333 039	2 065 033	654 964	636 676	- 10 193	361 680	375 200
2010.I	43 763	192 711	516 585	753 060	133 337	886 397	546 392	163 726	177 984	12 769	86 801	101 274
2010.II	40 362	221 147	540 506	802 015	142 130	944 145	568 567	172 803	193 393	15 269	105 294	111 182
2010.III	41 884	245 530	562 515	849 929	148 006	997 935	596 732	179 940	214 814	19 071	114 225	126 847
2010.IV	33 923	244 769	619 143	897 836	159 534	1 057 370	628 475	222 497	211 755	2 111	115 900	123 369
2010	159 932	904 158	2 238 750	3 302 840	583 007	3 885 847	2 340 167	738 966	797 946	49 220	422 220	462 672
2011.I	53 738	228 637	578 819	861 194	155 337	1 016 531	623 585	177 786	209 987	17 803	103 744	116 374
2011.II	53 828	250 399	621 996	926 223	160 490	1 086 712	648 649	199 020	220 962	24 041	124 993	130 951
2011.III	48 551	263 385	633 878	945 813	166 521	1 112 334	668 612	199 027	237 137	12 050	137 086	141 579
2011.IV	33 907	268 613	684 711	987 231	173 573	1 160 804	696 969	241 205	233 841	- 6 220	141 072	151 662
2011	190 024	1 011 034	2 519 403	3 720 461	655 921	4 376 382	2 637 814	817 038	901 927	53 274	506 895	540 566
2012.I	54 309	248 130	659 569	962 008	167 464	1 129 473	694 702	194 542	233 272	24 963	119 043	137 048
2012.II	55 518	263 931	688 923	1 008 372	174 753	1 183 124	718 127	215 510	244 237	19 678	146 496	162 924
2012.III	51 699	280 234	710 283	1 042 216	188 233	1 230 449	753 551	215 553	259 597	11 259	153 303	162 814
2012.IV	39 169	273 387	769 107	1 081 663	190 051	1 271 714	790 454	266 575	260 354	- 22 172	153 034	176 531
2012	200 695	1 065 682	2 827 882	4 094 259	720 501	4 814 760	2 956 834	892 180	997 460	33 728	571 875	637 317
2013.I	70 386	259 849	731 028	1 061 263	180 359	1 241 621	777 708	214 482	256 619	31 769	125 320	164 277
2013.II	65 609	281 675	782 546	1 129 829	192 757	1 322 586	805 980	247 027	279 546	15 107	156 292	181 366
2013.III	58 677	301 155	803 743	1 163 575	190 557	1 354 132	833 145	244 365	291 365	17 266	169 810	201 819
2013.IV	45 619	288 948	864 527	1 199 093	214 186	1 413 279	873 589	301 400	287 414	- 22 457	174 629	201 297
2013	240 290	1 131 626	3 181 844	4 553 760	777 859	5 331 619	3 290 422	1 007 275	1 114 944	41 685	626 051	748 758
2014.I	74 119	283 207	831 509	1 188 834	197 108	1 385 942	873 851	244 511	287 340	26 665	144 497	190 922
2014.II	72 784	285 738	867 624	1 226 146	196 142	1 422 288	888 412	269 85	282 361	9 796	162 064	199 530
2014.III	58 881	315 406	893 394	1 267 681	194 453	1 462 134	912 055	272 880	289 660	20 316	171 655	204 433
2014.IV	44 191	298 743	947 139	1 290 073	218 516	1 508 590	964 086	320 298	289 092	- 17 747	158 159	205 298
2014	249 975	1 183 094	3 539 665	4 972 734	806 219	5 778 953	3 638 404	1 106 874	1 148 453	39 030	636 375	790 183
2015.I	78 665	278 785	892 666	1 250 116	206 694	1 456 810	936 461	266 194	277 538	24 946	153 324	201 653
2015.II	72 169	283 833	917 731	1 273 733	206 318	1 480 052	938 504	290 060	267 184	- 6 50	189 822	204 869
2015.III	61 103	307 115	929 431	1 297 649	210 533	1 508 182	959 604	287 917	270 278	- 2 505	212 635	219 747
2015.IV	47 029	291 054	996 019	1 334 102	216 641	1 550 743	1 000 623	341 606	254 398	- 47 224	217 687	216 346
2015	258 967	1 160 787	3 735 847	5 155 601	840 186	5 995 787	3 835 193	1 185 776	1 069 397	- 25 433	773 468	842 614
2016.I	87 358	261 137	938 082	1 286 577	212 771	1 499 348	974 585	285 280	239 802	296	185 484	196 099
2016.II	88 336	285 534	973 229	1 347 098	211 111	1 558 209	986 685	312 633	247 105	- 3 482	208 217	192 950
2016.III	76 428	302 811	988 436	1 367 675	209 101	1 576 776	1 015 467	303 291	246 697	3 003	192 878	184 561
2016.IV	54 533	300 726	1 061 090	1 416 349	216 523	1 632 872	1 049 275	376 440	239 667	- 34 598	184 998	182 911
2016	306 655	1 150 207	3 960 837	5 417 699	849 506	6 267 205	4 026 013	1 277 645	973 271	- 34 781	781 577	756 520
2017.I	98 287	285 410	985 741	1 369 438	214 096	1 583 534	1 008 728	299 939	234 204	28 175	192 447	179 960
2017.II	84 928	296 136	1 029 819	1 410 883	215 862	1 626 745	1 024 653	329 154	238 527	- 1 205	216 183	180 566
2017.III	70 569	312 398	1 029 331	1 412 298	227 279	1 639 578	1 056 013	309 371	252 198	6 961	210 281	195 246
2017.IV	49 968	308 898	1 089 393	1 448 259	255 727	1 703 986	1 104 486	370 390	256 891	- 30 339	205 134	202 575
2017	303 751	1 202 842	4 134 284	5 640 878	912 965	6 553 843	4 193 880	1 308 853	981 820	3 592	824 045	758 347
2018.I	96 204	287 611	1 020 731	1 404 546	240 172	1 644 718	1 059 185	309 804	249 768	28 002	206 113	208 154
2018.II	90 754	302 705	1 052 016	1 445 475	241 572	1 687 047	1 070 248	330 681	258 206	10 780	239 689	222 556
2018.III	61 884	331 608	1 070 515	1 464 008	252 158	1 716 166	1 105 841	323 676	289 188	- 7 098	288 392	283 832
2018.IV	48 928	337 275	1 132 883	1 519 087	260 568	1 779 655	1 157 084	381 975	283 392	- 59 238	276 654	260 212
2018	297 770	1 259 199	4 276 146	5 833 115	994 470	6 827 586	4 392 357	1 346 136	1 080 553	- 27 553	1 010 848	974 755

Fonte: IBGE, Diretoria de Pesquisas, Coordenação de Contas Nacionais.

Tabela 9- Valores Encadeados a Preços de 1995

(1 000 000 R \$)											
Período	Agropecuária	Indústria	Serviços	Va	Impostos sobre produtos	PIB pm	Despesa de consumo das famílias	Despesa de consumo da administração pública	Formação bruta de capital fixo	Exportação de bens e serviços	Importação de bens e serviços (-)
2006.I	15 137	46 820	133 994	195 208	30 798	226 230	137 566	43 927	40 747	28 732	21 430
2006.II	15 123	48 981	137 676	201 210	31 768	233 213	141 634	44 897	41 478	29 194	22 476
2006.III	14 659	52 415	141 424	208 350	32 743	241 116	145 156	45 542	43 698	34 770	25 320
2006.IV	10 276	53 126	144 090	208 172	32 347	240 694	151 063	48 446	43 532	32 256	25 335
2007.I	15 722	48 754	141 602	205 182	32 550	237 982	146 310	45 834	43 681	30 322	25 578
2007.II	15 214	53 266	145 925	214 078	34 105	248 459	150 377	47 861	46 636	32 943	26 428
2007.III	15 345	56 059	149 024	220 337	34 884	255 482	153 564	47 761	49 916	35 179	30 227
2007.IV	10 708	55 760	153 098	220 487	35 832	256 675	161 858	48 795	49 476	34 226	30 823
2008.I	16 470	52 236	149 090	217 081	35 227	252 636	156 783	47 196	48 935	29 790	29 535
2008.II	16 897	56 056	154 362	226 787	37 054	264 202	160 955	48 081	52 995	34 884	32 662
2008.III	16 114	59 853	158 276	234 183	38 728	273 317	166 399	49 640	58 878	36 353	36 713
2008.IV	10 796	54 460	156 366	222 256	36 680	259 315	167 540	49 224	52 211	32 186	33 395
2009.I	16 239	46 597	150 557	212 126	34 106	246 507	160 352	48 697	44 291	25 585	25 705
2009.II	15 965	51 588	155 422	222 190	35 887	258 381	167 343	49 121	48 604	31 421	28 548
2009.III	14 906	56 407	160 510	231 645	38 104	270 139	173 837	49 793	56 608	32 922	32 466
2009.IV	10 919	57 545	164 380	233 473	39 175	273 122	179 186	52 249	58 971	30 966	35 528
2010.I	17 355	53 730	159 911	230 088	38 718	269 208	172 317	50 142	57 136	29 547	35 718
2010.II	17 571	58 292	164 788	240 022	39 961	280 390	176 377	51 646	59 746	33 641	38 867
2010.III	15 732	61 099	169 699	246 419	41 933	288 798	183 015	52 201	65 246	36 717	44 565
2010.IV	11 259	60 661	173 084	245 652	42 540	288 660	191 414	53 707	63 567	35 161	44 220
2011.I	18 287	56 819	167 436	241 378	41 367	283 194	183 360	51 438	61 837	30 798	39 890
2011.II	17 698	61 278	171 955	250 374	42 737	293 569	188 065	53 344	64 604	35 829	44 345
2011.III	16 939	63 520	174 480	254 797	43 742	299 014	190 260	53 123	69 004	38 349	47 203
2011.IV	12 483	61 783	176 691	251 648	43 929	296 073	196 280	54 368	67 039	36 588	47 278
2012.I	16 234	58 175	171 071	244 940	42 617	288 028	188 826	52 512	63 780	32 443	42 514
2012.II	17 669	59 324	176 093	252 256	43 728	296 465	192 242	54 474	65 323	35 433	45 443
2012.III	17 741	63 228	180 214	260 695	45 252	306 446	197 728	54 153	67 979	36 981	44 639
2012.IV	11 747	60 913	183 231	256 396	46 492	303 424	205 694	55 967	67 447	37 710	48 141
2013.I	19 725	57 346	175 832	251 470	43 903	295 866	196 073	52 446	65 665	30 834	45 411
2013.II	19 464	61 964	181 545	261 943	45 933	308 389	200 151	55 113	70 868	37 514	48 450
2013.III	17 265	65 039	185 153	267 136	47 239	314 900	204 598	55 496	72 975	37 901	49 650
2013.IV	12 237	62 526	187 648	262 906	47 670	311 097	210 899	57 330	70 436	38 926	49 281
2014.I	21 089	59 572	180 767	259 972	45 635	306 130	203 082	53 515	68 395	31 576	45 391
2014.II	19 502	59 770	182 745	260 884	45 632	307 046	203 230	55 796	66 334	37 152	46 416
2014.III	17 446	62 729	185 876	265 470	46 893	312 888	206 858	56 071	67 540	39 448	49 970
2014.IV	12 572	61 081	187 985	261 938	47 980	310 388	216 817	56 795	65 850	34 722	46 634
2015.I	22 578	57 113	178 588	256 149	44 449	301 174	201 769	53 310	61 950	32 886	42 941
2015.II	20 368	56 930	178 700	254 426	43 597	298 635	198 775	54 884	58 211	40 428	41 235
2015.III	17 413	59 121	179 563	255 341	43 585	299 553	198 760	55 073	57 461	40 290	40 064
2015.IV	12 588	55 978	180 365	249 328	43 366	293 247	203 986	55 718	53 103	39 038	37 434
2016.I	20 919	52 829	172 825	244 595	40 449	285 692	190 577	53 244	50 311	36 854	33 750
2016.II	19 328	54 671	174 811	247 358	40 966	288 976	189 946	55 185	51 951	41 467	36 958
2016.III	16 621	57 068	176 568	249 659	41 787	292 085	192 950	55 051	51 379	39 886	37 272
2016.IV	12 268	54 026	176 822	243 840	42 027	286 436	198 622	55 968	49 098	35 753	36 973
2017.I	24 837	51 878	170 566	244 984	40 453	286 094	188 621	52 367	47 772	37 523	37 014
2017.II	22 072	53 482	175 043	248 890	41 101	290 658	191 667	54 601	48 098	42 476	35 803
2017.III	18 079	56 869	178 704	252 673	42 747	296 042	197 606	54 501	50 924	42 998	39 330
2017.IV	12 819	55 367	180 348	248 681	43 444	292 663	204 682	56 077	50 889	39 037	40 035
2018.I	24 081	52 485	173 558	247 429	41 529	289 581	194 182	52 754	48 992	39 519	39 889
2018.II	22 149	53 928	177 020	251 090	41 548	293 289	195 198	54 440	49 519	41 258	38 120
2018.III	18 536	57 320	180 835	255 859	43 310	299 801	200 338	54 687	54 904	44 098	44 650
2018.IV	13 121	55 083	182 391	251 558	43 665	295 811	207 700	55 706	52 434	43 729	42 450

Fonte: IBGE, Diretoria de Pesquisas, Coordenação de Contas Nacionais.

Tabela 10- Valores Encadeados a Preços de 1995 com ajuste sazonal

(1 000 000 R\$)										
Período	Agropecuária	Indústria	Serviços	Va	PIB pm	Despesa de consumo das famílias	Despesa de consumo da administração pública	Formação bruta de capital fixo	Exportação de bens e serviços	Importação de bens e serviços (-)
2006.I	13 401	50 136	137 455	200 787	232 253	140 844	45 005	41889	30 919	22 185
2006.II	13 552	49 364	138 440	201 124	233 298	143 213	45 024	41843	29 158	22 957
2006.III	14 139	50 219	140 154	204 001	236 493	144 699	45 552	42 107	33 396	24 536
2006.IV	14 213	51 651	141 167	206 992	239 288	146 508	47 224	43 425	32 075	25 342
2007.I	13 986	52 023	145 053	210 866	244 233	149 811	46 897	45 376	32 983	26 571
2007.II	13 694	53 655	146 671	213 953	248 552	152 048	48 027	47 025	32 672	27 089
2007.III	14 729	53 868	147 731	215 914	250 483	152 999	47 771	47 812	33 720	29 156
2007.IV	14 735	54 310	150 153	219 283	255 144	157 056	47 529	49 116	33 062	29 875
2008.I	14 715	55 516	152 612	222 917	259 205	160 553	48 298	51350	32 771	31 106
2008.II	15 190	56 385	155 129	226 598	264 259	162 713	48 237	53 551	34 317	33 501
2008.III	15 482	57 650	156 906	229 697	268 193	165 731	49 643	56 045	34 012	34 358
2008.IV	14 870	53 101	153 375	221039	257 624	162 646	47 953	51600	31021	32 264
2009.I	14 466	49 847	154 190	218 101	253 373	164 171	49 836	46 425	29 664	27 721
2009.II	14 306	51907	156 223	221940	258 448	169 205	49 243	49 571	30 776	29 158
2009.III	14 444	54 109	159 054	227 063	264 830	173 108	49 788	53 780	30 493	30 537
2009.IV	15 059	56 326	161287	232 321	271381	173 938	50 963	58 196	29 950	34 220
2010.I	15 346	56 969	163 715	236 146	276 268	176 430	51372	60 106	33 488	38 585
2010.II	15 718	58 560	165 598	239 663	280 419	178 368	51691	60 635	33 136	39 410
2010.III	15 368	58 721	168 164	241809	283 414	182 253	52 197	62 178	34 224	42 323
2010.IV	15 622	59 621	169 927	244 690	287 003	185 798	52 387	62 817	34 069	42 513
2011.I	15 988	59 951	171330	247 250	290 114	187 626	52 792	64 385	34 834	42 958
2011.II	15 844	61572	172 812	250 017	293 695	190 298	53 312	65 706	35 300	44 747
2011.III	16 662	61063	172 900	250 216	293 642	189 582	53 105	66 207	35 915	45 167
2011.IV	17 455	60 903	173 466	250 962	294 585	190 389	52 988	66 434	36 223	46 931
2012.I	14 038	61 182	175 002	250 386	294 557	193 096	54 037	66 239	35 751	44 592
2012.II	15 798	59 655	176 993	251963	296 700	194 631	54 359	65 906	34 700	45 757
2012.III	17 585	60 720	178 645	256 264	301281	197 244	54 085	65 714	35 498	44 262
2012.IV	16 648	60 205	179 950	256 001	302 090	199 325	54 574	66 975	36 459	46 474
2013.I	16 795	60 133	179 740	256 317	301836	200 299	54 090	67 950	35 396	48 276
2013.II	17 375	62 415	182 506	261808	308 812	202 884	54 964	71205	36 237	48 786
2013.III	17 324	62 472	183 593	262 859	309 940	204 283	55 351	70 866	35 642	47 878
2013.IV	17 541	61965	184 330	262 822	309 978	204 068	55 935	70 092	38 087	47 707
2014.I	17 668	62 160	184 657	264 224	311519	207 398	55 251	69 702	36 045	47 929
2014.II	17 375	60 312	183 754	260 833	307 572	206 243	55 629	67 323	35 431	46 923
2014.III	17 751	60 155	184 284	261391	308 179	206 579	55 869	65 740	37 154	48 179
2014.IV	18 232	60 616	184 690	262 174	309 521	209 600	55 396	65 560	34 669	45 185
2015.I	18 622	59 522	182 450	259 828	305 984	205 998	55 099	63 309	36 948	45 073
2015.II	18 090	57 558	179 758	254 439	299 251	201984	54 724	58 848	38 348	42 050
2015.III	17 977	56 565	177 891	251427	295 037	198 437	54 825	55 885	38 108	38 452
2015.IV	18 416	55 541	177 122	249 832	292 625	197 026	54 325	52 853	39 544	36 282
2016.I	17 070	55 154	176 703	247 885	290 084	194 639	55 054	51586	39 451	34 580
2016.II	17 079	55 326	175 875	247 334	289 581	193 148	55 029	52 447	39 459	38 084
2016.III	17 353	54 541	174 801	245 872	287 699	192 547	54 778	49 913	37 644	35 591
2016.IV	18 136	53 596	173 650	244 541	286 018	191770	54 599	48 706	37 438	36 796
2017.I	20 095	54 156	174 482	248 076	290 253	192 712	54 154	48 793	39 819	37 575
2017.II	19 411	54 167	176 095	248 802	291236	194 992	54 454	49 057	40 799	37 172
2017.III	19 033	54 336	176 833	248 903	291639	197 068	54 237	49 318	41581	38 534
2017.IV	19 085	54 933	177 242	249 543	292 450	197 594	54 704	50 294	40 559	39 697
2018.I	19 387	54 774	177 535	250 479	293 653	198 503	54 531	50 683	41727	40 554
2018.II	19 433	54 604	178 042	250 889	293 792	198 593	54 291	50 236	40 001	39 829
2018.III	19 582	54 789	178 890	252 083	295 362	199 680	54 450	53 004	42 538	43 591
2018.IV	19 624	54 640	179 321	252 541	295 741	200 547	54 308	51660	44 083	40 703

Fonte: IBGE, Diretoria de Pesquisas, Coordenação de Contas Nacionais.

Tabela 11 - Contas Econômicas Trimestrais (1 000 000 R\$)

(1 000 000 R\$)													
Período	Produto Interno Bruto - PIB	(+) Salários (líquidos recebidos do exterior)	(+) Rendas de propriedade (líquidas recebidas do exterior)	(=) Renda nacional bruta	(+) Outras transferências correntes (líquidas recebidas do exterior)	(=) Renda nacional disponível bruta	(-) Despesa de consumo final	(=) Poupança bruta	(-) Formação bruta de capital	(+) Cessão de ativos não financeiros não produzidos (aquisições líquidas)	(+) Transferência de capital (líquidas recebidas do exterior)	(=) Capacidade / necessidade líquida de financiamento	
2006.I	554 270	139	- 15 576	538 833	2 059	540 892	445 993	94 899	95 016	33	6	- 78	
2006.II	581977	73	- 16 985	565 065	2 381	567 446	461546	105 900	107 401	92	17	- 1392	
2006.III	617 848	15	- 12 125	605 838	2 540	608 378	480 609	127 769	115 188	81	- 2	12 660	
2006.IV	655 355	63	- 15 997	639 420	2 346	641767	526 800	114 966	111674	46	119	3 457	
2006	2 409 450	389	- 60 683	2 349 156	9 326	2 358 483	1914 949	443 534	429 279	252	140	14 647	
2007.I	631423	235	- 14 561	617 097	1989	619 086	499 488	119 598	122 844	46		- 3 200	
2007.II	670 655	242	- 14 944	655 953	1914	657 866	524 406	133 460	134 184	234		- 490	
2007.III	691846	200	- 13 645	678 400	1910	680 310	535 485	144 824	146 466	66		- 1576	
2007.IV	726 339	198	- 15 505	711 033	1876	712 909	584 675	128 233	135 644	129		- 7 281	
2007	2 720 263	875	- 58 656	2 662 482	7 688	2 670 170	2 144 055	526 115	539 138	475		- 12 548	
2008.I	712 055	203	- 19 907	692 351	1668	694 020	562 147	131873	155 876	21	12	- 23 970	
2008.II	769 525	234	- 18 961	750 798	1445	752 243	596 255	155 988	173 638	137	- 66	- 17 579	
2008.III	812 603	124	- 19 177	793 550	1596	795 146	625 273	169 873	186 191	96	1	- 16 221	
2008.IV	816 620	480	- 19 250	796 850	3 030	799 879	659 703	140 177	156 615	76	- 11	- 16 374	
2008	3 109 803	1041	- 77 294	3 033 550	7 739	3 041 288	2 443 378	597 910	672 320	330	- 64	- 74 144	
2009.I	756 127	408	- 16 704	739 831	1923	741754	624 785	118 969	137 695	32	29	- 20 665	
2009.II	803 577	324	- 19 400	784 501	1595	786 096	655 105	130 991	143 477	156	- 3	- 12 333	
2009.III	852 843	245	- 17 623	835 465	1654	837 120	691877	145 243	163 923	54	2	- 18 625	
2009.IV	920 492	241	- 21 242	899 490	1234	900 724	748 230	152 494	181387	110	72	- 28 711	
2009	3 333 039	1218	- 74 970	3 259 288	6 406	3 265 694	2 719 997	545 697	626 483	352	100	- 80 334	
2010.I	886 397	236	- 22 771	863 863	1276	865 139	710 117	155 021	190 753	152	- 13	- 35 592	
2010.II	944 145	243	- 31 113	913 275	1317	914 592	741370	173 221	208 662	55	6	- 35 380	
2010.III	997 935	192	- 27 388	970 738	1071	971809	776 672	195 137	233 885	181	26	- 38 541	
2010.IV	1057 370	208	- 33 686	1023 892	1021	1024 913	850 973	173 940	213 866	15	6	- 39 906	
2010	3 885 847	878	- 114 958	3 771 768	4 685	3 776 453	3 079 133	697 320	847 166	403	24	- 149 419	
2011.I	1016 531	219	- 24 664	992 066	1348	993 434	801371	192 064	227 790	105	19	- 35 602	
2011.II	1086 712	225	- 24 343	1062 594	959	1063 553	847 668	215 885	245 003	24	27	- 29 067	
2011.III	1112 334	268	- 32 262	1080 340	1029	1081370	867 639	213 731	249 188	201	- 19	- 35 275	
2011.IV	1160 804	236	- 33 675	1127 365	1116	1128 481	938 174	190 308	233 221	67	1	- 42 845	
2011	4 376 382	948	- 114 944	4 262 386	4 453	4 266 839	3 454 852	819877	955 201	397	27	- 142 790	
2012.I	1129 473	208	- 16 297	1113 383	1051	1114 434	889 244	225 190	258 235	49	2	- 32 994	
2012.II	1183 124	309	- 26 556	1156 877	1328	1158 205	933 637	224 568	263 915	68	16	- 39 263	
2012.III	1230 449	240	- 28 431	1202 258	1194	1203 453	969 104	234 349	270 857	197	18	- 36 293	
2012.IV	1271714	244	- 31931	1240 027	1322	1241349	1057 030	184 320	238 182	47	17	- 53 798	
2012	4 814 760	1001	- 103 215	4 712 546	4 894	4 717 440	3 849 014	868 426	1031188	361	53	- 162 348	
2013.I	1241621	213	- 13 130	1228 705	1590	1230 295	992 190	238 105	288 388	182	15	- 50 086	
2013.II	1322 586	308	- 10 219	1312 675	1166	1313 841	1053 007	260 834	294 653	68	5	- 33 746	
2013.III	1354 132	285	- 14 920	1339 497	1561	1341058	1077 510	263 547	308 631	300	21	- 44 762	
2013.IV	1413 279	300	- 27 061	1386 518	2 881	1389 399	1174 990	214 409	264 957	102	10	- 50 436	
2013	5 331619	1106	- 65 331	5 267 395	7 198	5 274 593	4 297 697	976 896	1166 629	653	50	- 179 030	
2014.I	1385 942	230	- 24 992	1361180	1369	1362 550	1118 362	244 187	314 005	181	19	- 69 618	
2014.II	1422 288	184	- 27 575	1394 897	872	1395 769	1167 597	238 172	292 157	4	33	- 53 948	
2014.III	1462 134	172	- 28 697	1433 609	1199	1434 808	1184 935	249 873	309 976	73	63	- 59 968	
2014.IV	1508 590	259	- 33 973	1474 876	2 195	1477 071	1284 384	192 687	271345	133	50	- 78 475	
2014	5 778 953	846	- 115 236	5 664 562	5 636	5 670 198	4 745 278	924 920	1187 483	391	164	- 262 008	
2015.I	1456 810	260	- 24 307	1432 763	1271	1434 033	1202 655	231378	302 484	182	35	- 70 889	
2015.II	1480 052	298	- 28 866	1451483	1491	1452 974	1228 564	224 410	266 534	72	87	- 41964	
2015.III	1508 182	302	- 34 851	1473 633	2 149	1475 782	1247 521	228 261	267 773	442	75	- 38 995	
2015.IV	1550 743	298	- 42 573	1508 469	3 405	1511874	1342 229	169 645	207 173	646	- 11	- 36 893	
2015	5 995 787	1157	- 130 597	5 866 347	8 317	5 874 664	5 020 969	853 695	1043 964	1342	186	- 188 741	
2016.I	1499 348	234	- 35 738	1463 845	2 665	1466 509	1259 865	206 644	240 098	276	70	- 33 109	
2016.II	1558 209	256	- 23 255	1535 210	2 317	1537 527	1299 318	238 209	243 623	- 2	88	- 5 329	
2016.III	1576 776	257	- 31 428	1545 605	1660	1547 265	1318 759	228 506	249 700	185	94	- 20 914	
2016.IV	1632 872	260	- 41 299	1591832	2 539	1594 371	1425 716	168 655	205 069	226	20	- 36 169	
2016	6 267 205	1007	- 131720	6 136 492	9 180	6 145 672	5 303 658	842 014	938 490	684	271	- 95 521	
2017.I	1583 534	211	- 33 959	1549 786	1330	1551117	1308 668	242 449	262 379	264	114	- 19 552	
2017.II	1626 745	154	- 23 217	1603 682	1524	1605 206	1353 807	251400	237 322	127	65	- 14 270	
2017.III	1639 578	222	- 32 560	1607 239	1867	1609 106	1365 383	243 723	259 159	398	65	- 14 972	
2017.IV	1703 986	320	- 32 660	1671647	2 624	1674 270	1474 876	199 394	226 551	136	34	- 26 987	
2017	6 553 843	908	- 122 396	6 432 355	7 345	6 439 700	5 502 733	936 966	985 412	925	279	- 47 241	
2018.I	1644 718	226	- 24 032	1620 912	1580	1622 492	1368 989	253 503	277 769	207	149	- 23 911	
2018.II	1687 047	189	- 21 484	1665 752	2 085	1667 837	1400 929	266 909	268 986	204	87	- 17 871	
2018.III	1716 166	254	- 32 894	1683 526	2 082	1685 608	1429 517	256 091	282 090	649	86	- 25 264	
2018.IV	1779 655	235	- 26 360	1753 529	2 295	1755 824	1539 059	216 765	224 155	197	31	- 7 161	
2018	6 827 586	904	- 104 771	6 723 719	8 043	6 731762	5 738 493	993 268	1053 000	1257	352	- 58 122	

Fonte: IBGE, Diretoria de Pesquisas, Coordenação de Contas Nacionais.

Tabela 12A - Contas Econômicas Anuais - 2018

(1 000 000 R\$)		
Usos	Operações e saldos	Recursos
Conta 1- Conta de produção		
6 827 586	Produto Interno Bruto	
Conta 2- Conta da renda		
	Produto Interno Bruto	6 827 586
436	Salários	1340
173 521	Rendas de propriedade	68 750
6 723 719	Renda nacional bruta	6 723 719
12 679	Outras transferências correntes	20 722
6 731762	Renda nacional disponível bruta	6 731762
5 738 493	Despesa de consumo final	
993 268	Poupança bruta	
Conta 3- Conta de acumulação		
	Poupança bruta	993 268
1053 000	Formação bruta de capital	
246	Cessão de ativos não financeiros não produzidos	1503
291	Transferências de capital	643
- 58 122	Capacidade (+) ou necessidade (-) líquida de financiamento	

Fonte: IBGE, Diretoria de Pesquisas, Coordenação de Contas Nacionais.

Tabela 12B - Contas das Transações do Resto do Mundo com a Economia Nacional - 2018

1 000 000 R\$		
Usos	Operações e saldos	Recursos
Conta 1 - Conta de bens e serviços do resto do mundo com a economia nacional		
1010 848	Exportação de bens e serviços	
	Importação de bens e serviços	974 755
- 36 093	Saldo externo de bens e serviços	
Conta 2 - Conta de distribuição primária da renda e transferências correntes do resto do mundo com a economia nacional		
	Saldo externo de bens e serviços	- 36 093
1340	Salários	436
68 750	Rendas de propriedade	173 521
20 722	Outras transferências correntes	12 679
59 732	Saldo externo corrente	
Conta 3 - Conta acumulação do resto do mundo com a economia nacional		
	Saldo externo corrente	59 732
1503	Cessão de ativos não financeiros não produzidos	246
643	Transferência de capital	291
	Variações do patrimônio líquido resultantes de poupança e de transferências de capital	58 122
58 122	Capacidade (+) ou necessidade (-) líquida de financiamento	

Fonte: IBGE, Diretoria de Pesquisas, Coordenação de Contas Nacionais.

Tabela 13 - Economia Nacional - Conta Financeira Trimestral					
(1 000 000 R\$)					
Operações e saldos	2017.IV	2018.I	2018.II	2018.III	2018.IV
VARIAÇÕES DE ATIVOS					
F.1- Ouro Monetário e DES	12	1329	35	33	397
F.2 - Numerário e depósitos	13 046	10 347	- 3 354	- 81766	- 35 828
F.3 - Títulos de dívidas	- 30 909	22 017	25 418	71647	- 36 202
F.31- Curto Prazo	109	- 113	63	- 494	- 604
F.32 - Longo Prazo	- 31019	22 130	25 356	72 141	- 35 599
F.4 -Empréstimos	- 903	- 22	715	- 495	- 228
F.41- Curto Prazo	- 10	380	- 298	68	44
F.42 - Longo Prazo	- 893	- 402	1014	- 563	- 272
F.5 - Participações de capital e em fundos de investimentos	29 257	19 021	- 25 218	14 189	49 306
F.6 - Planos de seguros, de previdência e regime de garantias pad	- 50	- 45	- 60	- 45	- 125
F.7 - Derivativos financeiros	- 5 937	- 4 963	- 10 933	- 13 927	- 16 055
F.8 - Outras contas a receber/pagar	24 214	28 766	5 905	79 173	78 192
F.81- Créditos comerciais e adiantamentos	27.182	30.696	16.121	71.043	75 050
F.89 - Outros	- 2 968	- 1931	- 10 216	8 130	3 142
Total da variação do ativo	28 731	76 449	- 7 492	68 810	39 457
VARIAÇÕES DE PASSIVOS E PATRIMÔNIO LÍQUIDO					
F.1- Ouro Monetário e DES	-	-	-	-	-
F.2 - Numerário e depósitos	- 3 505	- 440	- 6 384	- 3 053	- 448
F.3 - Títulos de dívidas	- 20 016	16 144	- 2	- 7 152	- 27 318
F.31- Curto Prazo	- 12 076	8 455	235	- 9 259	- 17 290
F.32 - Longo Prazo	- 7 940	7 689	- 237	2 107	- 10 029
F.4 -Empréstimos	2 987	32 594	- 43 820	42 895	46 431
F.41- Curto Prazo	- 2 910	34 028	- 37 942	- 2 841	- 6 992
F.42 - Longo Prazo	5 897	- 1433	- 5 878	45 736	53 422
F.5 - Participações de capital e em fundos de investimentos	67 899	48 801	29 411	61360	42 307
F.6 - Planos de seguros, de previdência e regime de garantias pad	47	43	142	213	- 47
F.7 - Derivativos financeiros	- 8 564	- 8 795	- 11948	- 16 488	- 17 800
F.8 - Outras contas a receber/pagar	16 869	12 012	26 897	16 298	3 493
F.81- Créditos comerciais e adiantamentos	5 166	15 212	19 474	8 071	1628
F.89 - Outros	11702	- 3 200	7 423	8 228	1865
Total da variação do passivo	55 718	100 360	- 5 705	94 074	46 619
B.9 - Capacidade (+) / Necessidade (-) líquida de fina	- 26 987	- 23 911	- 1 787	- 25 264	- 7 161
Memorandum (investimento direto no país)	52 691	66 300	45 396	96 597	113 248

Fonte: IBGE, Diretoria de Pesquisas, Coordenação de Contas Nacionais.

Tabela 14 - Economia Nacional - Conta Financeira Anual

(1 000 000 R\$)							
Operações e saldos	2012	2013	2014	2015	2016	2017	2018
VARIAÇÕES DE ATIVOS							
F.1- Ouro Monetário e DES	3 629	3	9	9	- 152	37	1794
F.2 - Numerário e depósitos	19 385	21404	38 102	79 206	9 621	10 609	- 10 601
F.3 - Títulos de dívidas	28 795	- 9 812	21506	- 35 879	11489	6 957	82 879
F.31- Curto Prazo	-	63	109	- 979	- 105	850	- 1 149
F.32 - Longo Prazo	28 795	- 9 875	21396	- 34 901	11594	6 107	84 028
F.4 - Empréstimos	947	- 916	- 1933	- 3 463	5 848	- 2 625	- 29
F.41- Curto Prazo	532	- 319	442	- 445	5 355	81	194
F.42 - Longo Prazo	415	- 597	- 2 375	- 3 019	493	- 2 706	- 223
F.5 - Participações de capital e em fundos de in	19 501	48 635	50 751	6 471	51235	94 622	57 298
F.6 - Planos de seguros, de previdência e regim	157	233	108	33	- 111	- 239	- 275
F.7 - Derivativos financeiros	- 529	- 1 129	- 18 261	- 69 361	- 47 517	- 27 583	- 45 878
F.8 - Outras contas a receber/pagar	29 506	59 449	73 544	84 831	70 458	104 088	192 035
F.81- Créditos comerciais e adiantamentos	31530	65 308	81770	98 020	118 719	124 025	192 911
F.89 - Outros	- 2 024	- 5 859	- 8 226	- 13 189	- 48 261	- 19 936	- 875
Total da variação do ativo	101392	117 869	163 825	61846	100 871	185 866	177 224
VARIAÇÕES DE PASSIVOS E PATRIMÔNIO LÍQUIDO							
F.1- Ouro Monetário e DES	-	-	-	-	-	-	-
F.2 - Numerário e depósitos	- 6 367	- 6 196	- 8 543	- 2 881	- 983	- 9 154	- 10 325
F.3 - Títulos de dívidas	56 498	134 952	133 917	50 830	- 205 470	- 34 758	- 18 328
F.31- Curto Prazo	26 692	81886	73 245	53 082	- 111803	- 18 762	- 17 858
F.32 - Longo Prazo	29 805	53 066	60 673	- 2 251	- 93 666	- 15 996	- 470
F.4 - Empréstimos	60 571	85 511	186 903	53 060	64 920	- 8 143	78 100
F.41- Curto Prazo	- 7 690	- 912	57 589	- 30 978	22 748	- 15 976	- 13 747
F.42 - Longo Prazo	68 260	86 423	129 314	84 038	42 173	7 834	91847
F.5 - Participações de capital e em fundos de in	138 030	102 927	140 159	173 735	208 149	222 704	181879
F.6 - Planos de seguros, de previdência e regim	34	40	70	146	284	430	351
F.7 - Derivativos financeiros	- 547	- 838	- 22 315	- 80 427	- 45 675	- 28 349	- 55 031
F.8 - Outras contas a receber/pagar	15 520	- 19 497	- 4 357	56 125	175 166	90 377	58 701
F.81- Créditos comerciais e adiantamentos	27 620	39 514	33 012	77 108	67 945	55 027	44 385
F.89 - Outros	- 12 099	- 59 011	- 37 369	- 20 983	107 220	35 350	14 316
Total da variação do passivo	263 739	296 898	425 834	250 587	196 392	233 107	235 347
B.9 - Capacidade (+) / Necessidade (-)	- 162 348	- 179 029	- 262 008	- 188 741	- 95 521	- 47 241	- 58 122
Memorandum (investimento direto no país)	170 840	160 900	205 622	204 030	252 594	218 189	321540

Fonte: IBGE, Diretoria de Pesquisas, Coordenação de Contas Nacionais.

d) Glossário

Ações e outras participações (F.5) Registro dos instrumentos e atestados de reconhecimento dos direitos sobre o valor das sociedades.

Ajustamento CIF/FOB Conciliação das diferentes avaliações utilizadas na importação: o total da importação é avaliado a preços FOB (excluindo as despesas com fretes e seguros) e na abertura por produto a preços CIF (incluindo despesas com fretes e seguros).

Ajustes e discrepâncias estatísticas Diferença entre o resultado da capacidade/necessidade de financiamento obtido na conta de capital e na conta financeira.

Atividade econômica Conjunto de unidades de produção caracterizado pelo produto produzido, classificado conforme sua produção principal.

Ativo Direito de um setor em relação a outro ou ao resto do mundo (e vice-versa), que dá direito ao seu detentor (credor) de receber um pagamento de outra unidade (devedor) em certas circunstâncias especificadas entre eles.

Ativos de reserva Variação das reservas internacionais do país, no conceito de liquidez internacional, deduzidos os ajustes relativos a valorizações/desvalorizações das moedas estrangeiras em relação ao dólar americano e os ganhos/perdas relativos a flutuações nos preços dos títulos e do ouro. Um sinal negativo indica aumento nos haveres.

Capacidade ou necessidade de financiamento Poupança Bruta (-) Formação de Capital (-) Transferência de Capital Enviada (+) Transferência de Capital Recebida do Resto Mundo.

Consumo final efetivo das administrações públicas Valor das despesas efetuadas em serviços coletivos.

Consumo final efetivo das famílias Despesa de consumo das famílias mais o consumo realizado por transferências sociais em espécie das unidades das administrações públicas ou das instituições sem fins lucrativos a serviço das famílias.

Consumo Intermediário Bens e serviços utilizados como insumos (matérias-primas) no processo de produção.

Deflator Variação média dos preços do período em relação à média dos preços do período anterior.

Despesas de consumo final das administrações públicas Serviços individuais e coletivos prestados gratuitamente, total ou parcialmente, pelas três esferas de governo (federal, estadual e municipal), deduzindo-se os pagamentos parciais (entradas de museus, matrículas etc.) efetuados pelas famílias. São valorados ao custo de sua produção.

Despesas de consumo final das famílias Despesas com bens e serviços realizadas pelas famílias.

Empréstimos e financiamentos (F.4) Todos os empréstimos e adiantamentos concedidos pelos bancos e demais empresas financeiras e não-financeiras, organismos bilaterais e multilaterais. Não incluem os créditos comerciais (registrados no instrumento F.7). O critério para a classificação entre empréstimos de curto e de longo prazo é o mesmo utilizado para o F.3.

Endividamento líquido (+)/acumulação líquida (-) Saldo entre as variações de passivos e patrimônio líquido menos as variações de ativos

Exportação de bens e serviços Bens e serviços exportados avaliados a preços FOB, ou seja, incluindo somente o custo de comercialização interna até o porto de saída das mercadorias.

Formação bruta de capital fixo Acréscimos ao estoque de bens duráveis destinados ao uso das unidades produtivas, realizados em cada ano, visando ao aumento da capacidade produtiva do País.

Importação de bens e serviços Bens e serviços adquiridos pelo Brasil do resto do mundo, valorados a preços CIF, ou seja, incluindo no preço das mercadorias os custos com seguro e frete.

Impostos sobre produtos Impostos a pagar sobre os bens e serviços quando são produzidos ou importados, distribuídos, vendidos, transferidos ou de outra forma disponibilizados pelos seus proprietários.

Margem de comércio é um dos elementos somados ao preço básico para chegar ao preço de mercado de um bem. Ela é calculada a partir do valor das vendas do comércio – descontando as despesas com bens adquiridos para revenda.

Margem de transporte é um dos elementos somados ao preço básico para chegar ao preço de mercado de um bem. Ela representa o custo de transporte pago pelo comprador – embutido no preço do bem transportado.

Numerário e depósitos (F.2) Registro das notas e moedas em circulação, depósitos livremente transferíveis mediante cheques e depósitos não-transferíveis imediatamente como depósitos a prazo, depósitos de poupança, etc.

Ouro monetário e direitos especiais de saque (F.1) Registro das vendas e compras de ouro entre autoridades monetárias ou com organismos monetários internacionais e as operações com direitos especiais de saque que são ativos internacionais do Fundo Monetário Internacional (FMI), disponibilizados como parte das reservas dos países membros proporcional às cotas de participação de cada país.

Outros créditos e débitos (F.7) Registro dos créditos comerciais relativos a bens e serviços concedidos diretamente às sociedades, administrações públicas, instituições sem fins lucrativos, famílias e resto do mundo, além dos créditos concedidos para adiantamentos de trabalhos em curso (classificados como estoques) ou a realizar. Esta rubrica também engloba os erros e omissões do Balanço de Pagamentos.

Passivo Obrigação de um setor em relação a outro ou ao resto do mundo (e vice-versa) que leva à necessidade do devedor efetuar um pagamento a outra unidade (credor) em certas circunstâncias especificadas entre eles

Poupança bruta Parcela da renda disponível bruta que não é gasta em consumo final.

Produto interno bruto Bens e serviços produzidos no país descontadas as despesas com os insumos utilizados no processo de produção durante o ano. É a medida do total do valor adicionado bruto gerado por todas as atividades econômicas.

Provisões técnicas de seguros (F.6) Provisões obrigatórias das empresas de seguros, com vistas ao pagamento de sinistros.

Remuneração dos empregados Despesas efetuadas pelos empregadores (salários mais contribuições sociais efetivas) com seus empregados em contrapartida do trabalho realizado.

Renda disponível bruta Saldo resultante da renda nacional bruta deduzidas as transferências correntes enviadas e recebidas do resto do mundo.

Renda nacional bruta Produto interno bruto mais os rendimentos líquidos dos fatores de produção, enviados ao resto do mundo.

Renda de propriedade Renda recebida pelo proprietário de um ativo financeiro ou de um ativo tangível não produzido, como terrenos.

Saldo das transações correntes com o resto do mundo Saldo do balanço de pagamentos em conta corrente, acrescido do saldo das transações sem emissão de câmbio.

Serviços de intermediação financeira indiretamente medidos Rendimentos de propriedade a receber pelos intermediários financeiros líquidos dos juros totais a pagar, excluindo o valor de qualquer rendimento de propriedade a receber de investimento de fundos próprios.

Subsídios à produção Transferências correntes sem contrapartida das administrações públicas destinadas a influenciar os níveis de produção, os preços dos produtos ou a remuneração das unidades institucionais envolvidas no processo produtivo, permitindo que o consumidor dos respectivos produtos ou serviços seja beneficiado por preços inferiores aos que seriam fixados no mercado, na ausência dos subsídios.

Território econômico Território geográfico administrado por um governo dentro do qual circulam livremente pessoas, bens e capitais.

Títulos, exceto ações (F.3) Registro das transações com instrumentos financeiros negociáveis, que normalmente têm cotação nos mercados financeiros como, por exemplo, bônus, letras, certificados de depósitos, papel comercial, títulos da dívida etc. O critério para a divisão entre curto e longo prazo é o período de maturidade dos títulos, acima de um ano são considerados de longo prazo e menos de um ano de curto prazo.

Transferências Operações na qual uma unidade institucional provê um bem, serviço ou ativo a outra unidade institucional sem receber desta, bens, serviços ou ativos como contrapartida.

Transferências correntes Transferências não classificadas como de capital, afetam diretamente a renda disponível e podem influenciar o consumo de bens e serviços.

Transferências de capital Transferências, em espécie ou numerário, na qual a propriedade de um ativo é transferida de uma unidade institucional para outra ou quando o numerário é transferido para permitir que o recebedor adquira um ativo.

Unidade residente Unidade que mantém o centro de interesse econômico no território econômico, realizando, sem caráter temporário, atividades econômicas nesse território.

Valor adicionado Valor que a atividade agrega aos bens e serviços consumidos no seu processo produtivo. É a contribuição ao produto interno bruto pelas diversas atividades econômicas, obtida pela diferença entre o valor de produção e o consumo intermediário absorvido por essas atividades.

Varição de estoques Diferença entre os valores dos estoques de mercadorias finais, de produtos semimanufaturados, bens em processo de fabricação e matérias-primas dos setores produtivos no início e no fim do ano, avaliados aos preços médios correntes do período.

e) Colaboradores Externos

Além das informações do IBGE, colaboraram com Contas Nacionais Trimestrais:

- Agência Nacional de Telecomunicações – ANATEL
- Herculano Araújo Rodrigues de Oliveira
- Associação Brasileira das Empresas Distribuidoras de Gás Canalizado - Abegás
- Vanusa Bezerra
- Banco Central do Brasil - BCB
<http://www.bcb.gov.br>
- Empresa Brasileira de Correios e Telégrafos - ECT
- Rogério Ribeiro e Souza
- Empresa de Pesquisa Energética – EPE
<http://www.epe.gov.br>
- Fundação Getúlio Vargas - FGV
- Salomão Lepcovitch Quadros da Silva
- Instituto Nacional de Estudos e Pesquisas Educacionais - INEP
<http://www.inep.gov.br/>
- Itaipu Binacional
- Simone Rogoginski
- Ministério do Desenvolvimento, Indústria e Comércio
<ftp.secex.mdic.gov.br>
- Receita Federal
- Alexandre da Silva Leite

f) Organismos internacionais que divulgam informações do PIB de diversos países

- Organização para a Cooperação e Desenvolvimento Econômico – OCDE
<http://www.oecd.org/>
- Fundo Monetário Internacional – FMI
<http://www.imf.org/>